



Bijdrage bedrijfsleven voor beheersing COVID- 19 en Intelligente Opening-Up*)

Een win-win-strategie voor volksgezondheid en economie

*) Zie idem position paper



Waar staan we?

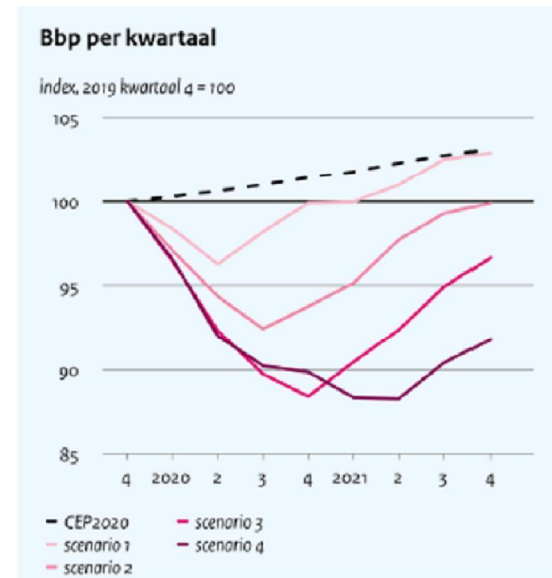
De fase van lockdown is tot 20 mei verlengd. Daarmee is tweede en (mogelijk) derde scenario van het CPB met forse krimp in 2020 reëel.

Krimp in lockdown fase ca. 20 % (t.o.v zelfde periode vorig jaar).
1,5-2 miljoen verborgen werklozen in NOW !

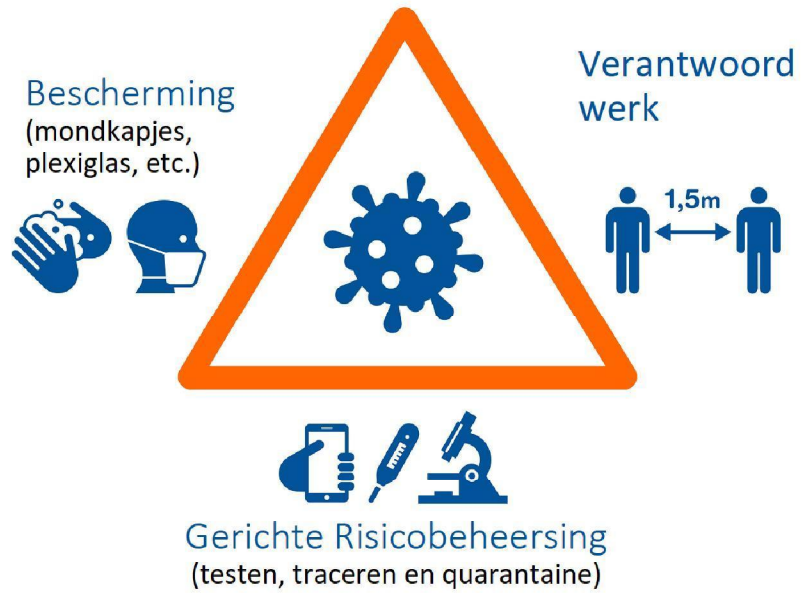
Gelukkig is de virusverspreiding beter in bedwang ! Druk op zorg neemt af, besmettingsrisico is lager. Tegelijk lockdown vraagt via economie enorme maatschappelijke offers, met gezondheidsgevolgen.

Nodig is win-win-strategie :

- Intelligente Re-start: Anderhalve meterfase met **gerichte** risicobeheersing
- Noodpakket 2.0 voor economie-steun met ondernemingsprikkel in de anderhalve metereconomie
- Perspectiefpakket voor structuurversterking economie en samenleving




**INTELLIGENTE RE-START BINNEN STRAKKE
KADERS: TWEEDE LOCKDOWN ABSOLUUT
VOORKOMEN !**



Verantwoordelijkheid van ons allen.

A large orange graphic element on the left side of the slide, consisting of a vertical rectangle with a rounded right edge.

**Bedrijfsleven
wil
verantwoorde
heropening**

- Kans op nieuwe lockdown (bijv. dit najaar) minimaliseren, want zou nieuwe ramp zijn:
 - Grote druk op zorgsysteem
 - Nieuwe economische schade en grote economische onzekerheid
 - Geen onbeperkt beslag op overheidsfinanciën
 - Daarom slim heropenen met data-gedreven COVID-monitoring (ook per regio en sector)
- 
- A yellow dashed arc graphic element located at the bottom right of the slide.

Gedeelde verantwoordelijkheid

Overheid
verantwoordelijk
voor de “basis” :
slimme beheersing
verspreiding virus
met (meer) testen,
traceren en in
(zelf)isolatie
plaatsen

Bedrijfsleven
voor
verantwoord
ondernemen
en werk
binnen
COVID-
kaders:

- Social distancing reguleren
- Extra hygiëne voor werkkenden



Bedrijfsleven wil
verantwoordelijkheid
nemen!!

- 50 protocollen: 1,5 meter-economie reguleren en handhaven
- Zorg dragen voor geen overbelasting OV met “semi-thuis werken” kantoorpersoneel als nieuwe Corona-normaal
- Veilig werken :
 - Verplichte inzet persoonlijke beschermingsmiddelen voor contactberoepen én voor hogere bezettingsgraad indien 1,5 meter lastig is
 - Gerichte COVID-screening (o.m. temperatuurmeting bij toegang bedrijf) en doorverwijzing naar testen en extra hygiënemaatregelen
- Hulp bij introductie goed werkende tracking & tracing app én zorgen voor hoge deelname onder werkkenden en klanten

***Maar onduidelijkheden belemmeren
intelligente re-start !***



Wat wil bedrijfsleven concreet doen ?

- Ondernemen en veilig werken op basis van protocollen in hele economie en gefaseerde heropening gesloten sectoren á la Spanje
- Zorgen voor voldoende persoonlijke beschermingsmiddelen buiten de zorg (productie in NL, import) in goede afstemming (zonder gevolgen voor zorg)
- Voorkomen besmetting door screening op de werkvloer, triage op afstand (OLVG-app samen met arbodiensten) en gerichte doorverwijzing naar COVID-testen
- Ontlasten GGD-infrastructuur door gebruik te maken van private laboratoria
- Gebruik tracing app voor werkenden en klanten aantrekkelijk maken
- Elke vorm van ondernemende creativiteit inzetten om voortzetting lockdown-krimp en economische en maatschappelijke ontwrichting te stoppen !

En overheid verder helpen in versterking van de Basis



Hulp bij versterking Basis

- Opschalen landelijke testcapaciteit (70.000 per dag)
- Ontlasten GGD met private laboratoria
- Inzet Arbo-diensten voor Zorg op afstand van medewerkers met klachten
- Uitrol Tracking en Tracing App (ook organisatie- en gebruikskant)
- Uitrol en benutting OLVG-app voor zelfmedicatie en –isolatie



**Dringend
nodig is
duidelijkheid**

Fundamentele vraag:

- Wil de overheid de kracht van de ondernemende creativiteit mede benutten? Inzetten op win-win voor volksgezondheid en economie/samenleving?

Praktische vragen :

- Met welke specificaties voor gebruik buiten de zorg kan het bedrijfsleven mondkapjes c.a. (PBM's) importeren/produceren ? Hoe kan goede afstemming met LCH worden georganiseerd ?
- Kunnen bedrijven – door verplicht beschikbaar stellen van mondkapjes c.a, (PBM's) en extra hygiëne-maatregelen – waar nodig op minder dan 1,5 meter afstand werken of klanten bedienen?
- Zijn financiële garanties mogelijk zodat groothandels/retail proactief grote hoeveelheden PBM's inkopen?
- Kan temperatuurmeting bij ingang bedrijven en winkels worden ingezet als early warning signal?
- Kunnen bedrijven (evt. als pilot) al gaan werken met nu bestaande apps zoals de Australische App voor tracking & tracing en de OLVG-app voor zorg op afstand?
- Etc.



Vervolg

- 
- Zie Uitgewerkte voorstellen (Position Paper)
 - Overleg met vakbeweging om verantwoord economie uit maatschappelijke ontwrichting van Lockdown krimp te halen
 - Overleg met Kabinet om voor bedrijfsleven en partners ruimte te krijgen voor eigen invulling op ondernemings-, branche en nationaal niveau voor heropening onder COVID-richtlijnen
 - Snel perspectief !!