



Rijksinstituut voor Volksgezondheid
en Milieu
*Ministerie van Volksgezondheid,
Welzijn en Sport*

**corona-inclusieve
Volksgezondheid
Toekomst
Verkenning
(c-VTV)**

19-11-2020

1



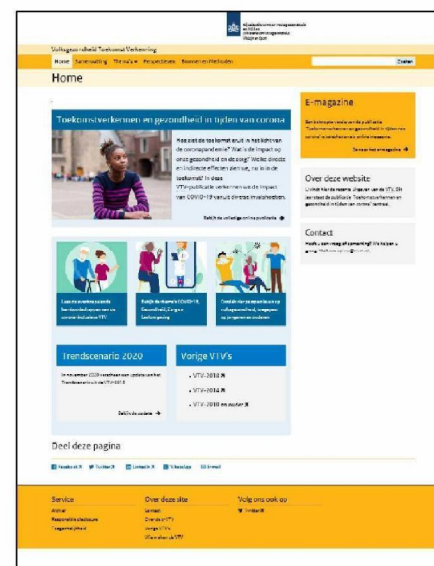
Corona-inclusieve VTV



- RIVM: meer dan 25 jaar VTV
- Corona nieuwe werkelijkheid, andere toekomst?
- Wat betekent de coronapandemie voor toekomstige ontwikkelingen en opgaven?
 - Directe en indirecte effecten
 - Korte termijn (0-5 jaar) en middellange termijn (5-20 jaar)
 - Verschillende wenselijke toekomstbeelden
- Bredere afweging van maatregelen ondersteunen en beter voorbereid zijn in de toekomst
- Publicatie 27 November 2020



Producten: e-Magazine en website





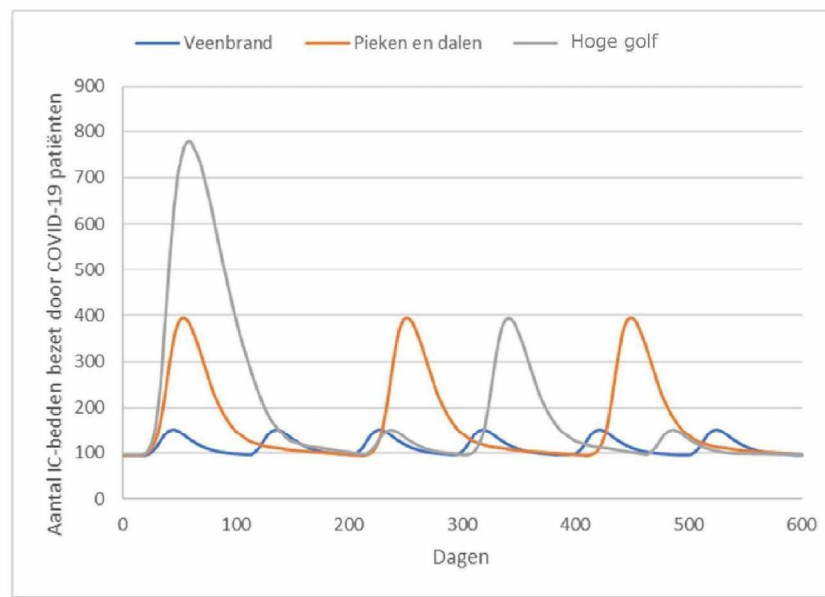
Aanpak c-VTV

- Anders dan anders
 - Korte doorlooptijd
 - Actualiteit van belang, kennis beperkt, onzekerheden groot
 - Kwalitatiever (maar ook update Trendscenario)
- En ook weer hetzelfde
 - Brede benadering van determinanten en gezondheid
 - Zelfde proces interne en externe begeleidingscommissies
 - Teruggrijpen op vorige VTV's



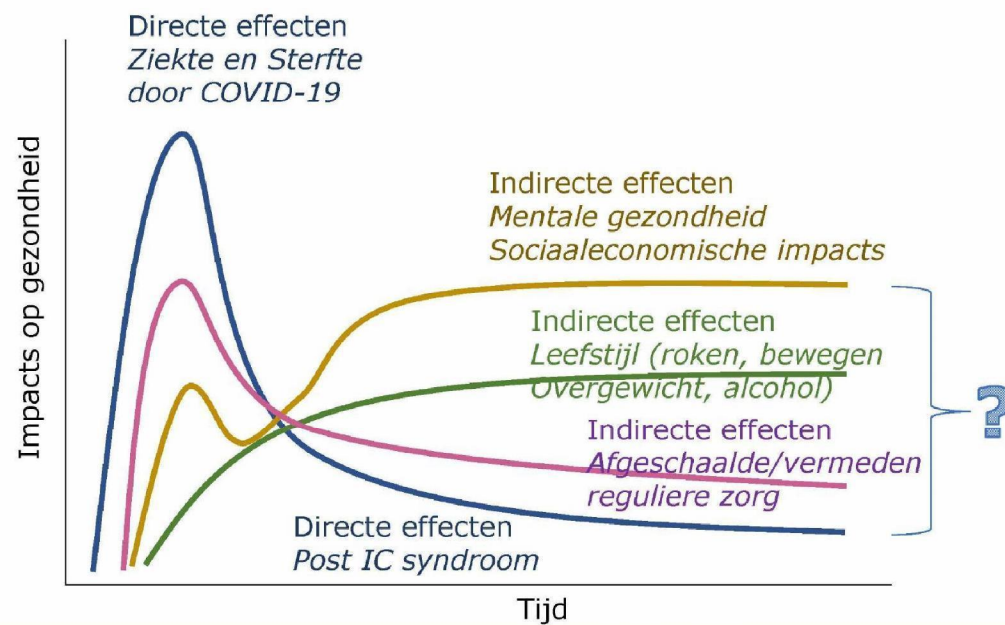
Drie Coronascenario's

- Veenbrand
- Pieken en dalen
- Hoge golf





Directe en indirecte gezondheidsimpacts





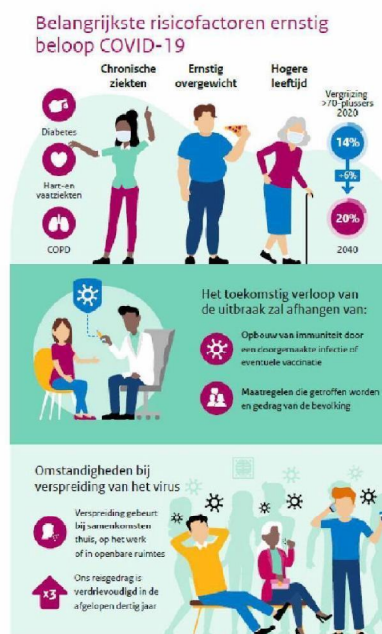
Thema's c-VTV

COVID-19	Gezondheid	Zorg	Leefomgeving
5.1.2e	5.1.2e	5.1.2e	5.1.2e



1. COVID-19

- Ziektebelasting eerste golf COVID-19 minstens vier keer zo hoog als gemiddeld influenzaseizoen
- COVID-19 in top 3 van doodsoorzaken
- Levensverwachting een half jaar lager door eerste golf
- Kleine schommelingen in R-getal hebben grote gevolgen voor IC-bezetting
- Nog veel onzeker over immuniteit en vaccinatie
- Nieuwe fase van chronische én infectieziekten





2. Gezondheid

- Meer gezondheidsverlies door indirecte gevolgen coronacrisis
- Wisselend beeld mentale gezondheid door coronacrisis, in de toekomst mogelijk minder goede ervaren gezondheid
- Langetermijneffect eerste golf COVID-19 op levensverwachting nihil





3. Zorg

- Grotere urgentie voor inzet op digitale zorg en samenwerking in de regio door corona
- De coronapandemie vergroot de druk op de zorg en ondersteuning thuis
- Meer regie patiënten op gezondheid en zorg: niet voor iedereen eenvoudig

Additionele onderwerpen website:

- *Mantelzorgpotentieel*





4. Leefomgeving

- Stedelijke verdichting: meer druk op de openbare ruimte
- Door coronamaatregelen meer fietsen en wandelen
- Effecten van klimaatverandering op gezondheid steeds meer voelbaar

Additionele onderwerpen website:

- *Sociale kwaliteit*
- *Voedselomgeving*
- *Luchtkwaliteit*





Kernboodschappen

- Maatschappelijke opgaven voor gezondheid nog urgenter door corona
- Scheidslijnen scherper door de coronapandemie
- Crisis als keerpunt



Opgaven meer urgent: chronische ziektelast



- Meer roken en overgewicht, minder bewegen met extra sterfte en ziektelast tot gevolg
- Meer regie patiënten op eigen gezondheid en zorg: niet voor iedereen eenvoudig
- De kwetsbaarheid van de bevolking voor een virus als SARS-CoV-2 neemt toe



Opgaven meer urgent: vergrijzing en 4^{de} levensfase



- Toenemende druk van vergrijzing op gezondheid en zorg blijft urgent
- De coronapandemie vergroot de druk op de zorg en ondersteuning thuis
- Potentieel mantelzorgers neemt af, formele zorg ook onder druk
- Toename multimorbiditeit groter risico voor ernstig beloop COVID-19



Opgaven meer urgent: mentale gezondheid



- Mentale gezondheid van iedereen onder druk
- Meer angst, stress, somberheid en eenzaamheid, toename van diagnoses psychische aandoeningen (nog) niet zichtbaar
- Veel verschillen tussen bevolkingsgroepen, over tijd, en wat betreft uitkomsten
- “Ramp na de ramp” kan nog ergeren worden door economische terugval



Scheidlijnen scherper

- Opeenstapeling van effecten bij bevolkingsgroepen (vaak langs de sociaaleconomische lijnen)
 - Hoger risico (overgewicht, slechtere gezondheid), minder opties voor thuiswerken, meer baanonzekerheid, meer stress
 - Minder digitale vaardigheden
- Generatiekloof dieper
 - Beeldvorming ouderen: van vitaal naar kwetsbaar
 - Jongeren weinig gezondheidsimpact, wel de lasten
 - Maar ook: verschraling van sociale leven bij alle groepen
- Meer oog voor ander perspectieven op gezondheid (participatie, eigen regie, kwaliteit van leven)



Crisis als keerpunt

- Ook positieve ontwikkelingen
 - O.a. zorg op afstand, samenwerkingen (zorg)partijen, herwaardering zorgpersoneel
 - Thuiswerken, meer rust, bewustzijn gezonde leefstijl
- Momentum voor verduurzamen, gezonder maken en vergroenen van de maatschappij
- Bewustzijn van verwevenheid de volksgezondheid met andere beleidsterreinen, zowel regionaal, nationaal als internationaal



Van analyse naar actie

- Sterkere inzet op integrale preventie
- Voorbereid op toekomst chronische ziekten én infectieziekten
- Meer aandacht voor en inzicht in mentale gezondheid
- Urgentie blijvende samenwerking ministeries