

To: [5.1.2e] [5.1.2e] @rivm.nl]
From: [5.1.2e]
Sent: Tue 2/16/2021 4:14:15 PM
Subject: ter info: FW: gebruikte data voor LCC-dashboard
Received: Tue 2/16/2021 4:14:18 PM
[Overview DB RIVM 15020221_MH.pptx](#)
[Bus Matrix RIVM 15_02_2021_MH.xlsx](#)

Ter info

Wat mij betreft zijn er 2 scenario's om risico's te verminderen:

1. Verlaging van beveiligingsnivo

Data-lijst verstuurd naar [5.1.2e]

2. Inzet van AZURE-stack in een private cloud ipv public cloud

Hiervoor is afstemming nodig met Microsoft en VD&D om de mogelijkheden te verkennen.

Ik zal dit in gang zetten met VD&D

Aanvullende info

=====

Handreiking Cloudbeleid voor de Rijksdienst

Rijksbreed wordt het beleid op Cloud herijkt. De concept Handreiking Cloudbeleid voor de Rijksdienst, versie 1 juli 2019 neemt de volgende stelling op het gebruik/toepassen van Cloud. Dit standpunt is op moment van schrijven, oktober 2020, onveranderd.

Voor alle niveaus geldt de voorwaarde: Er is een samenhangende risicoanalyse uitgevoerd, waarin rekening is gehouden met eisen voor vitale en kritieke processen en gevoelige data, en deze is opgevolgd. De restrisico's zijn of gemitigeerd of zijn geaccepteerd door de eigenaar.

BIO-BBN1:

- Als aan de voorwaarden is voldaan zijn Public, Hybride en Private Cloud oplossingen toegestaan.

BIO-BBN2: Ongerubriceerd informatie

- Public en Hybride Cloud oplossingen en Private Cloud oplossingen bij een leverancier zijn toegestaan, mits:
 - Er passende voorzieningen [*] zijn om activiteiten van APT's te signaleren en daarop in te grijpen.
- Private Cloud oplossingen in ODC zijn toegestaan.

BIO-BBN2: DEPV gerubriceerd

- Private Cloud oplossingen bij een leveranciers en in ODC zijn toegestaan, mits:

- Er passende voorzieningen [*] zijn om activiteiten van APT's te signaleren en daarop in te grijpen;
 - Verwerking van de gerubriceerde gegevens vóór/af door de SG is goedgekeurd.
- Public en Hybride Cloud oplossingen zijn niet toegestaan, tenzij:
 - Er passende voorzieningen [*] zijn om activiteiten van APT's te signaleren en daarop in te grijpen;
 - Verwerking van de gerubriceerde gegevens is vóór/af door de SG goedgekeurd, waarbij de SG expliciet gewezen is op het expertadvies van de AIVD.

BIO-BBN3:

- Public, Hybride en Private Cloud bij leverancier zijn niet toegestaan;
- Private Cloud in ODC is thans niet mogelijk vanwege het ontbreken van de gedefinieerde kaders, maatregelen en toezicht.

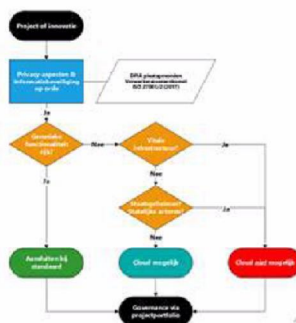
[*] Passende voorzieningen om activiteiten van APTs (Advanced Persistent Threats) zoals statelijke actoren te kunnen signaleren en daarop in te grijpen. Dit betreft een set aan detectie voorzieningen en maatregelen, waarvan expert diensten (AIVD, MIVD of NCSC) aangeven dat deze zinvol zijn ten opzichte van het risico dat het departement met de voorziening of proces loopt.

En in de presentatie het afwegingskader:

Afwegingskader

- › Cloud geen doel op zich
- › Best-practices detailafweging:
 - BBN2/DepV niet uitsluiten
 - BIO Thema: Cloud diensten (CIP)
 - Advies opslag medische data in de cloud (ICTRECHT)
- › In de markt zijn oplossingen/leveranciers die aan dit kader kunnen voldoen

15 februari 2021 | Cloud VWS



Met vriendelijke groet,

5.1.2e
5.1.2e
telnr: (030) 5.1.2e
mobiel: (06) 5.1.2e
email: 5.1.2e @rivm.nl

From: 5.1.2e
Sent: dinsdag 16 februari 2021 17:08
To: 5.1.2e <5.1.2e @rivm.nl>; 5.1.2e <5.1.2e @rivm.nl>
Subject: gebruikte data voor LCC-dashboard

Behoefte voor LCC-dashboard

Inzicht in:

- Inkoop, bestelde versus geleverde voorraad (vaccins en hulpmiddelen)
- Voorraad (vaccins en hulpmiddelen) bij logistiek dienstverleners (totaal, vrijgegeven, in QC)
- Uitrijden vaccins en hulpmiddelen per uitvoeringspartner (retrospectief, tijdigheid etc.)
- Verbruik / verspilling (batch en/of hulpmiddelen)
- Vragen/klachten over logistiek, vaccins en/of hulpmiddelen
- Risico's en beheersmaatregelen
- P/F parameters

Later toegevoegd:

Scenario's en planningsgegevens voor uitlevering van vaccins per doelgroep/uitvoeringspartner

Dit zijn de KPI's te beleveren vanuit LCC

# Vaccins doses besteld per farmaceut	ja
Aantal doses vaccin gepland vs feitelijk toegeleverd (aan logistieke dienstverlener) per datum	ja
# vaccin doses totaal voorraad bij de logistieke dienstverlener (per merk + per leverancier)	ja
# vaccin doses beschikbare (=vrijgegeven) voorraad bij de logistieke dienstverlener (per merk + per leverancier)	ja
# vaccin doses in QC bij de logistieke dienstverlener (per merk + per leverancier)	ja
Aantal doses vaccin vrijgegeven voorraad per artikelnummer (soort ompakking??)	ja
Aantal doses vaccin niet vrijgegeven voorraad per artikelnummer (soort ompakking??)	ja
Gemiddelde turnover snelheid van de voorraad per vaccin	ja
Gemiddelde duur vaccin in opslag gerelateerd aan houdbaarheid vaccins	ja
Gemiddelde duur vaccin in opslag (bij logistiek dienstverlener) - gerelateerd aan houdbaarheid vaccins (doorlooptijd)	ja
Aantal doses vaccin in voorraad vs uitgeleverd aan uitvoeringspartners	ja
aantal doses vaccin (merk-leverancier) uitgeleverd aan uitvoeringspartners (GGD / zorginstellingen / ziekenhuis / HAP/BES/CAS)	ja
# Ambiente middelen toegeleverd aan log dv gepland (datum)	ja
# Ambiente middelen (per soort) feitelijk toegeleverd aan log dv (datum)	ja
# Ambiente middelen in voorraad per soort gerelateerd aan voorraad vaccins (waar het bij hoort)	ja
Uitgeleverde ambiente middelen (per soort) vs (vrijgegeven) voorraad	ja
# Ambiente middelen (per soort) uitgeleverd aan uitvoeringspartner (datum) (GGD / zorginstellingen / ziekenhuis / HAP/BES/CAS)	ja

# Totaal uitgeleverd per BES/CAS per farmaceut	ja
Informatie m.b.t. de operationele planning (2 a 3 weken vooruit) en evt scenario's als er meer stabiliteit is.	ja
Aantal doses vaccin gereserveerd voor verschillende uitvoeringspartners per week (Marleen checkt)	ja
Logistieke capaciteit per logistieke dienstverlener	ja
Support LCC statistieken m.b.t. vragen per e-mail ??	ja

Huidige input bestanden:

SAP

MB51 : Warehouse/Magazijn/Voorraad:	Magazijn: bewegingsoorcode	Excel
VA05 : Outbound		Excel

Excel 1: Stam data, Slowly changing

Artikel - ETL ReferentieTabel.xlsx	Excel
Afnemer- ETL ReferentieTabel.xlsx.	Excel
Voorraad- ETL ReferentieTabel.xlsx	Excel

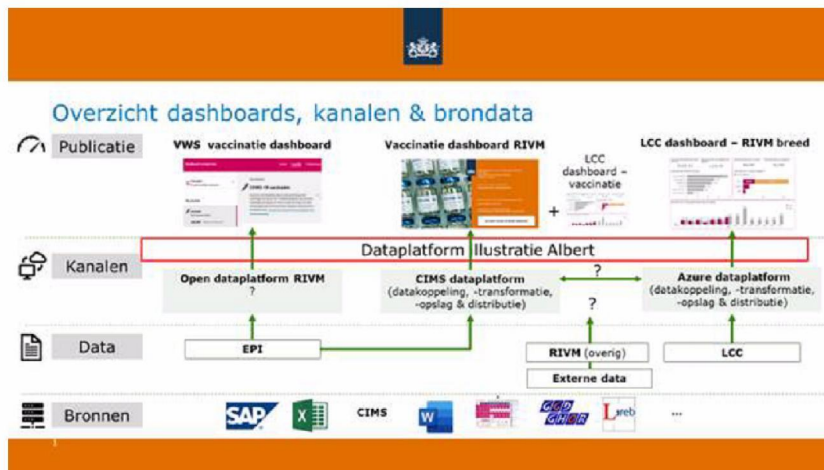
Excel 2: 2 Facts:

Leveringsplan vaccins.xlsx (Inbound Leverplanning)	Excel
Overzicht Covid-19 vaccins APA's (bestellingen / contracten)	Excel

Datum	Via PBI DAX, alleen afleverdatum	PBI
-------	----------------------------------	-----

+ checklist

Positionering LCC-dashboard



Met vriendelijke groet,

5.1.2e
 5.1.2e
 telnr: (030) 5.1.2e
 mobiel: (06) 5.1.2e
 email: 5.1.2e @rivm.nl