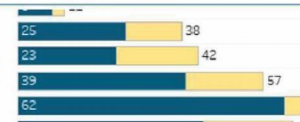




# Monitor Zorgcontinuïteit niet-ziekenhuiszorg

Peildatum: 10-02-2021  
Rapportageweek 6

## Landelijk beeld (incl. prognoses)



## Inhoudsopgave



Duiding	3
Landelijk beeld	4
Landelijke prognose tijdelijke bedden capaciteit	10

## Duidingspagina - Monitor Zorgcontinuïteit



### Duiding monitor zorgcontinuïteit niet-ziekenhuiszorg

Week:	6
Peildatum:	10 februari 2021
Bron:	wekelijkse uitvraag bij GHOR-regio's en RIVM data
Huidige situatie:	Zorgelijk

De situatie rond de zorgcontinuïteit in de niet-ziekenhuiszorg is zorgelijk. Het aantal vrije bedden voor de opvang van Covid-19-patiënten buiten de ziekenhuizen is deze week gestegen naar 508 (+43 t.o.v. vorige week). Het aantal bezette bedden is net als vorige week gedaald naar 706 bedden (-32 t.o.v. vorige week).

De komende twee weken wordt een verdere daling van de bedbezetting verwacht, waarna naar verwachting afvlakking zal ontstaan op weg naar de verwachte volgende golf.

Sinds begin januari laten de langere termijnprognoses een beeld van een mogelijk grote volgende golf zien. Deze komende piek in de druk op de zorg is inmiddels geleidelijk naar achter in de tijd geschoven. Dit komt omdat de reproductiesnelheid van de Engelse variant lager lijkt dan eerder verwacht. Dit wordt voornamelijk veroorzaakt door het effect van de lockdown maatregelen, de avondklok en de combinatie met het winterweer.

Dankzij het effect van de maatregelen is de R-waarde in januari gedaald naar onder de 1. Inmiddels zien we de R-waarde langzaam oplopen, hetgeen past bij de opkomst van de Engelse variant. Met de maatregelen hebben we dus tijd gekocht, maar het beeld dat een volgende golf waarschijnlijk is blijft ongewijzigd. Het feit dat basisscholen sinds 8 februari weer open zijn geeft extra onzekerheid in de prognose.

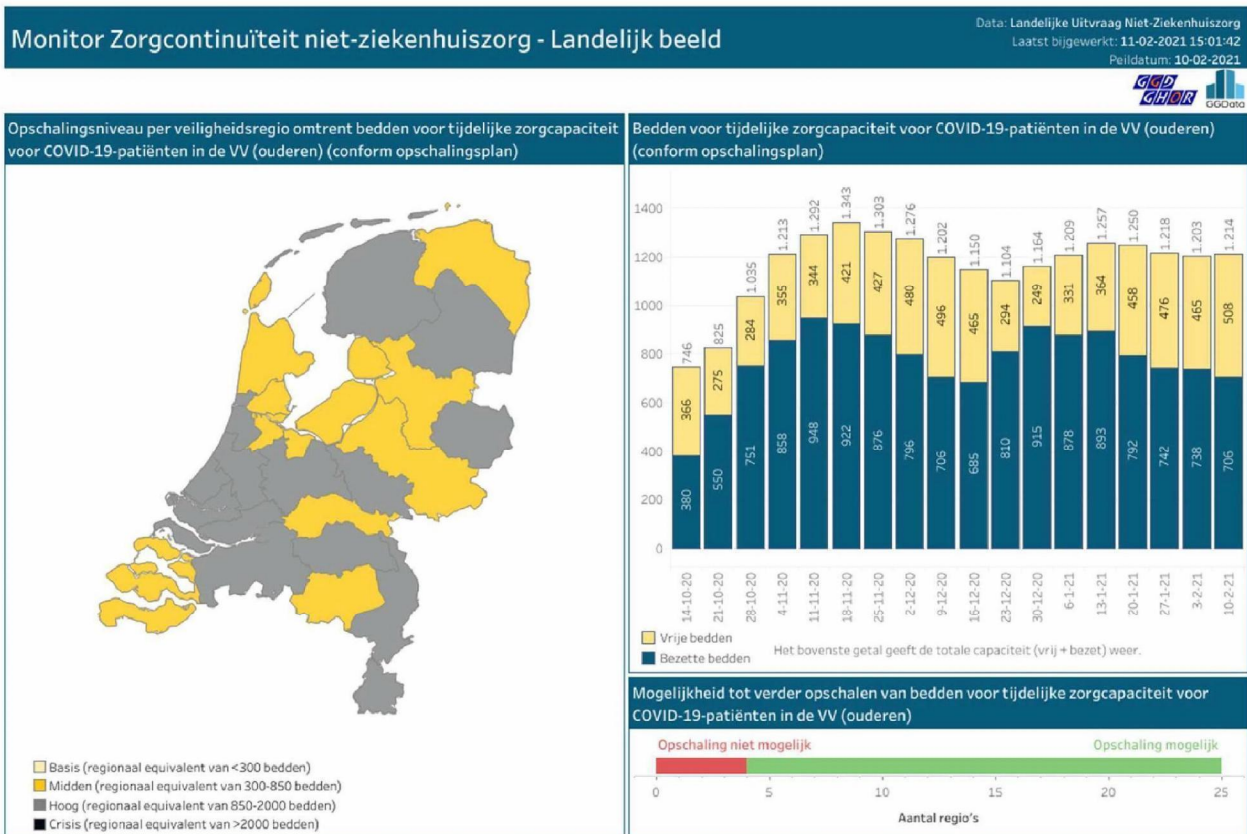
De voorbereidingen in RO(N)AZ-verband zijn en worden getroffen. Tegelijkertijd lijkt, begrijpelijk, een gevoel van gerustheid te ontstaan. We willen de regio's adviseren om juist in deze periode, waarin het lijkt dat de volgende golf even op zich laat wachten, alle tijd te benutten om samenwerkingsafspraken binnen de regio te versterken. Daarnaast alle voorbereidingen te treffen voor maximale opschaling en protocollen voor zorg in schaarste klaar te hebben staan.



# Monitor Zorgcontinuïteit niet-ziekenhuiszorg

Peildatum: 10-02-2021  
Rapportageweek 6

Landelijk beeld



## Monitor Zorgcontinuïteit niet-ziekenhuiszorg - Landelijk beeld

Data: Landelijke Uitvraag Niet-Ziekenhuiszorg  
 Laatst bijgewerkt: 11-02-2021 15:01:42  
 Peildatum: 10-02-2021



### Knelpunten rond mensen, middelen en processen (totaal overzicht)

	Verpleeg- en verzorgingshuizen	GGZ	Gehandicaptenzorg	Thuiszorg
Groningen	●	●	●	●
Fryslân	●	●	●	●
Drenthe	●	●	●	●
IJsselland	●	●	●	●
Twente	●	●	●	●
Noord- en Oost-Gelderland	●	●	●	●
Gelderland-Midden	●	●	●	●
Gelderland-Zuid	●	●	●	●
Utrecht	●	●	●	●
Noord-Holland-Noord	●	●	●	●
Zaanstreek-Waterland	●	●	●	●
Kennemerland	●	●	●	●
Flevoland	●	●	●	●
Amsterdam-Amstelland	●	●	●	●
Gooi en Vechtstreek	●	●	●	●
Haaglanden	●	●	●	●
Hollands-Midden	●	●	●	●
Rotterdam-Rijnmond	●	●	●	●
Zuid-Holland-Zuid	●	●	●	●
Zeeland	●	●	●	●
Midden- en West-Brabant	●	●	●	●
Brabant-Noord	●	●	●	●
Brabant-Zuidoost	●	●	●	●
Limburg-Noord	●	●	●	●
Limburg-Zuid	●	●	●	●

- Beheersbaar
- Beheersbaar, maar zorgelijk
- Kritiek, direct ingrijpen noodzakelijk
- Onbeheersbaar, ingrijpen niet meer mogelijk
- Geen informatie

### Overige knelpunten bij andere zorgpartners met invloed op de VVT, GHZ en GGZ



De witte ruimte tussen knelpunten en geen knelpunten vertegenwoordigt het aantal regio's waar hierover geen informatie beschikbaar is.

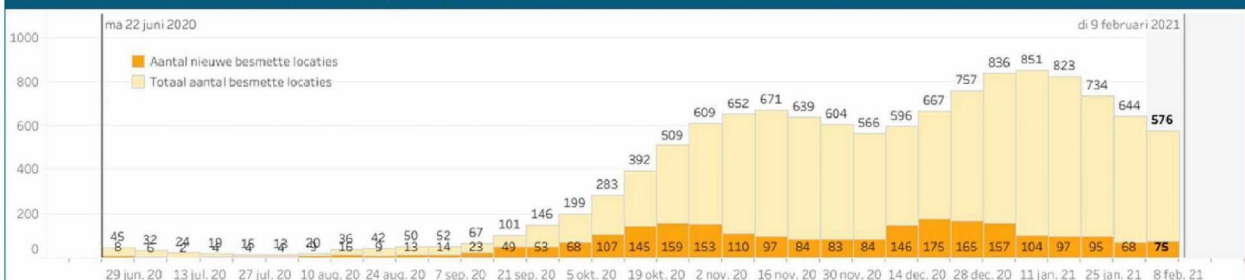


## Monitor Zorgcontinuïteit niet-ziekenhuiszorg - Landelijk beeld

Data: COVID-19\_verpleeghuizen (RIVM)  
Laatst bijgewerkt: 09-02-2021 10:00:00

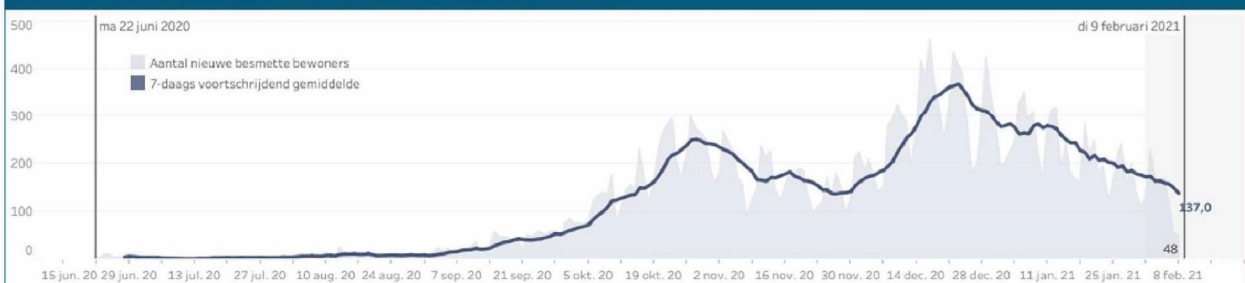


Aantal besmette locaties verpleeghuizen en woonzorgcentra per week



De cijfers in de laatste week kunnen nog worden aangepast doordat meldingen met terugwerkende kracht worden toegevoegd. De laatste week is daarom met grijze achtergrond weergegeven om dit te benadrukken.

Aantal nieuwe positief geteste bewoners in verpleeghuizen en woonzorgcentra per week



De cijfers in de laatste week kunnen nog worden aangepast doordat meldingen met terugwerkende kracht worden toegevoegd. De laatste week is daarom als grijs gebied gemarkeerd om dit te benadrukken.

Bron: RIVM (wekelijkse rapportage verpleeghuizen en woonzorgcentra van dinsdag 10.01 uur tot dinsdag 10.00 uur)

## Legenda - Monitor Zorgcontinuïteit



In deze legenda vindt u een korte toelichting op de verschillende onderdelen uit de monitor zorgcontinuïteit. De gegevens die in deze monitor worden verwerkt zijn afkomstig van de GHOR-regio's en worden verzameld middels een uitvraag door GGD GHOR NL. De gegevens ten aanzien van besmettingen in verpleeghuizen en woonzorgcentra zijn afkomstig van het RIVM.

### Bedden voor tijdelijke zorgcapaciteit voor Covid-19-patiënten buiten de ziekenhuizen

Dit betreft bedden voor Covid-19-patiënten, die nog niet in een instelling verbleven, en voor wie opname in het ziekenhuis niet (langer) gewenst/mogelijk/medisch zinvol is of voor wie zorg in de thuissituatie niet veilig of efficiënt georganiseerd kan worden. Het gaat hier dus niet om bedden voor Covid-19-patiënten die in dezelfde instelling worden verplaatst naar een cohortafdeling. In de context van deze monitor is een bed een beschikbaar bed wanneer er op dat moment een patiënt op opgenomen kan worden, inclusief benodigd personeel en middelen. In de monitor wordt, met betrekking tot deze bedden, weergegeven wat het opschalingsniveau per regio is, of er verdere opschalingsruimte is, en wat de huidige totale bedden capaciteit (vrij + bezet) is.

### Knelpunten rond mensen, middelen en processen in VV, GGZ, GHZ en thuiszorg

Deze monitor brengt op regionaal niveau de knelpunten rond personele capaciteit, middelen (o.a. PBM, apparatuur, medicijnen) en processen (blokkerende wetgeving, financiering, beperkte informatievoorziening) in beeld. Hier wordt een classificatie aan gegeven van beheersbaar tot kritiek. Voor het overall overzicht gaan we uit van de zwaarste classificatie. Bijvoorbeeld; wanneer regio x voor de sector VV aangeeft dat de situatie rond personeel en middelen 'beheersbaar' is, maar rond processen 'kritiek', dan wordt in het totaaloverzicht weergegeven dat de situatie in de VV sector in die regio overall 'kritiek' is. Daarnaast is er ruimte voor het melden van knelpunten die spelen bij andere zorgpartners die impact hebben op de continuïteit van de zorg buiten de ziekenhuizen

### Disclaimer:

GGD GHOR Nederland baseert zich voor deze monitor op gegevens van derden. Deels berusten de cijfers in de monitor op interpretatie, omdat eenduidige definities (nog) ontbreken. GGD GHOR Nederland betracht de grootst mogelijke zorgvuldigheid bij het verzamelen, analyseren, duiden en samenstellen van de monitor. GGD GHOR Nederland deelt de monitor en prognose zorgcontinuïteit niet-ziekenhuiszorg met diverse partijen. Landelijke beelden worden vanuit GGD GHOR Nederland gedeeld met landelijke partijen, zoals o.a. RIVM, VWS en Actiz. De landelijke en regionale beelden gezamenlijk worden uitsluitend gedeeld met de DPG, Hoofd GHOR en de leden actiecentra. Regio's (GGD'en en GHOR-bureau's) zijn zelf verantwoordelijk voor eventuele verspreiding binnen de eigen organisatie. Gegevens, anders dan die van de eigen regio, mogen niet worden gedeeld met andere partijen.

Verzoeken voor het ontvangen van de monitor en prognose kunnen worden ingediend bij GGD GHOR NL ([5.12e@ggdghor.nl](mailto:5.12e@ggdghor.nl)).



## Prognoses tijdelijke beddencapaciteit niet-ziekenhuiszorg voor COVID-19 patiënten

Rapportageweek 6

### Landelijk beeld

Monitor Zorgcontinuïteit niet-ziekenhuiszorg - Prognosemodel tijdelijke bedden capaciteit (1)

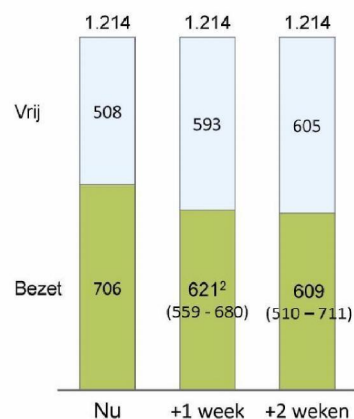
De komende week verwachten we verdere daling in bedbezetting; bezetting over een maand blijft nog onzeker

Huidig opschalingsniveau per regio  
[op datum uitvraag]

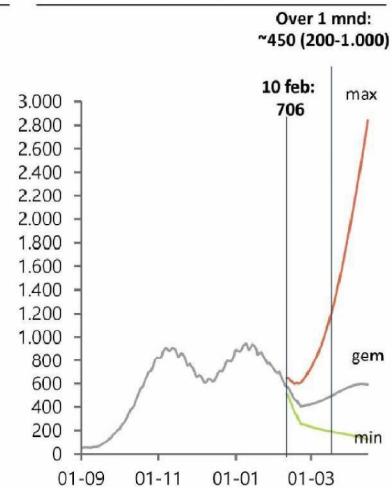
- Crisis: 0 regio's
- Hoog: 14 regio's
- Midden: 11 regio's
- Basis: 0 regio's



Capaciteit en bezetting tijdelijke zorg<sup>3</sup>  
[totaal # beschikb. bedden, vrij<sup>1</sup> en bezet]



Aantal bezette bedden o.b.v. prognosemodel<sup>3</sup> [# , per scenario]



1) Bij de vrije bedden gaan we hier bij +1 week uit van dezelfde beschikbare bedden capaciteit als nu  
 2) De 621 bedden is gebaseerd op het scenario 'Gemiddeld'. De range is gebaseerd op de min en max-scenario's  
 3) NB: uit eerdere prognose-ervaring blijkt dat werkelijke bezettingaantallen worden beïnvloed door capaciteitsbeperkingen. Deze prognose gaat uit van onbeperkte capaciteit, en laat dus een schotting voor de 'werkelijke' vraag zien. Werkelijke bedbezetting zal vermoedelijk lager uitvallen.  
 Bron: aanlevering GGD-GHOR, analyse Gupta Strategists, SIR-model



## Toelichting en modelkeuzes

- De gerapporteerde capaciteitsgetallen inclusief het huidig aantal bezette bedden volgen uit de meest recente resultaten van de uitvraag 'niet-ziekenhuiszorg' aangeleverd door de veiligheidsregio's.
- Voorspellingen van het verwacht aantal bezette bedden zijn gebaseerd op het SEIR-model van Gupta Strategists. Modelmatige keuzes en inputs zijn gebaseerd op internationale literatuur en zijn gemaakt na afstemming met nationale experts, waaronder het RIVM.
- Het SEIR-model voorspelt het verwacht aantal patiënten in een geografisch afgebakend gebied, gedefinieerd als de postcodes binnen de regio. Het SEIR-model houdt daarbij rekening met de leeftijdsopbouw van de bevolking in die regio en het aantal ziekenhuisopnamen in die regio.
- Het SEIR-model geeft een prognose van het aantal patiënten uit de regio die zijn opgenomen in het ziekenhuis op een specifieke datum. De voorspelling wordt geijkt op basis van het reproductiegetal van het RIVM.
- Het model voorspelt daarnaast de ontwikkeling van het aantal patiënten in tijdelijke zorgcapaciteit voor niet-ziekenhuiszorg in drie scenario's (min, gemiddeld en max) op basis van verschillende scenario's voor hoe het reproductiegetal ( $R_t$ ) zich zal ontwikkelen.
- Voorspellingen, zeker op langere termijn, kennen onzekerheid. Het model wordt wekelijks geactualiseerd met de meest recente informatie betreffende het reproductiegetal en de laatste wetenschappelijke inzichten, bijvoorbeeld met betrekking tot de ligduur en opnamekans.