

Weekverhaal, week 50



GGD
Rotterdam-Rijnmond

GHOR
ROTTERDAM - RIJMOND

surveillance

- Aantal positieven daalt, maar zeer traag
- Riolsurveillance toont veel virus, maar toont een voorzichtige daling
- Concluderend blijft de infectiedruk nog steeds hoog. In de rest van het land is er een stijging zichtbaar. Advies: houd kleine sociale bubbel tijdens feestdagen

performance

- Uitvoeringscapaciteit testen en BCO nog steeds toereikend.
- Organisatie richt zich op uitwerken en uitvoeren pilot risicogericht grootschalig testen en opening XL-AHOY

zorg continuïteit

- Personeelstekort
- Aantal besmettingen stabiel hoog
- Bedbezetting stabiel onrustig

communicatie

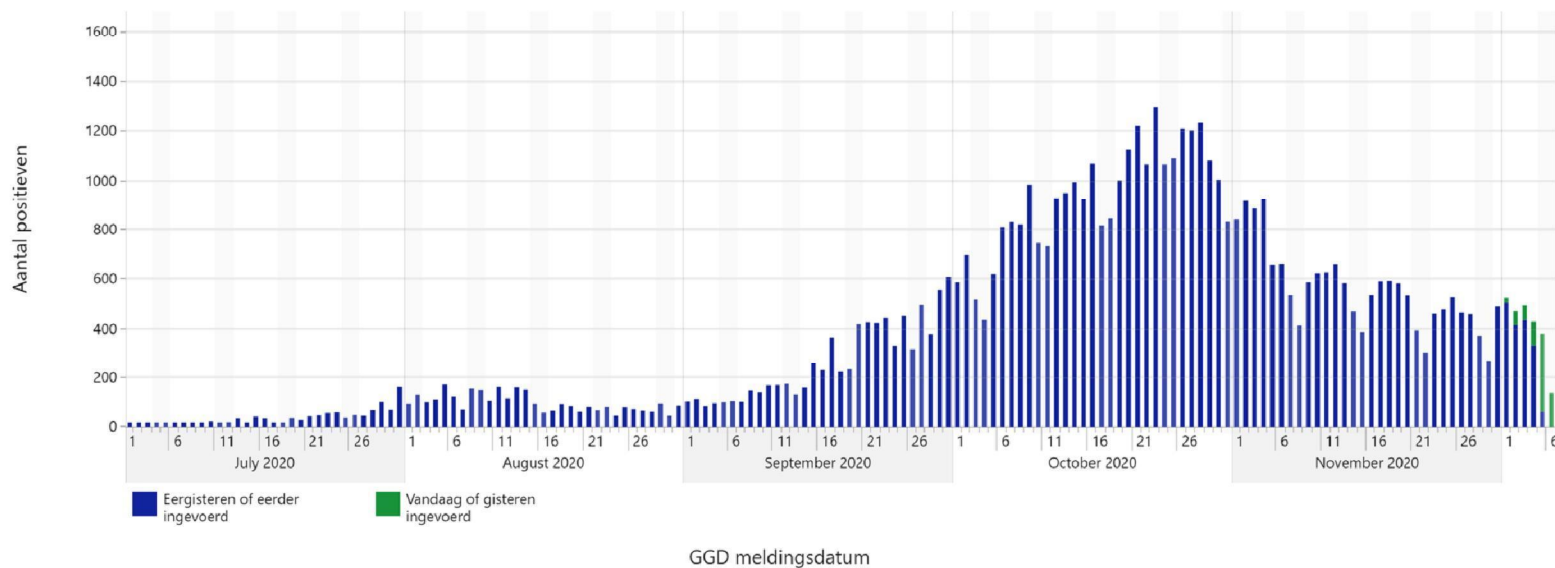
- Voorbereiding communicatie n.a.v. persconferentie, communicatie over vaccineren en risico gestuurd grootschalig testen

ontwikkelingen

- Persconferentie 8 december
- Veel aandacht voor vaccinatie

Aantal bij de GGD gemelde COVID-19 patiënten vanaf 1 juli

Let op, nog niet alle COVID-19 meldingen zijn ingevoerd in het systeem. Vooral voor de laatste 3 dagen zullen de aantallen nog niet volledig zijn.
Van 28-nov t/m 4-dec zijn er 3.035 COVID-19 patiënten bij de GGD gemeld versus 3.092 in de 7 dagen daarvoor. Dit is een krimp van -1,8%



Bron: GGD-meldingsplicht

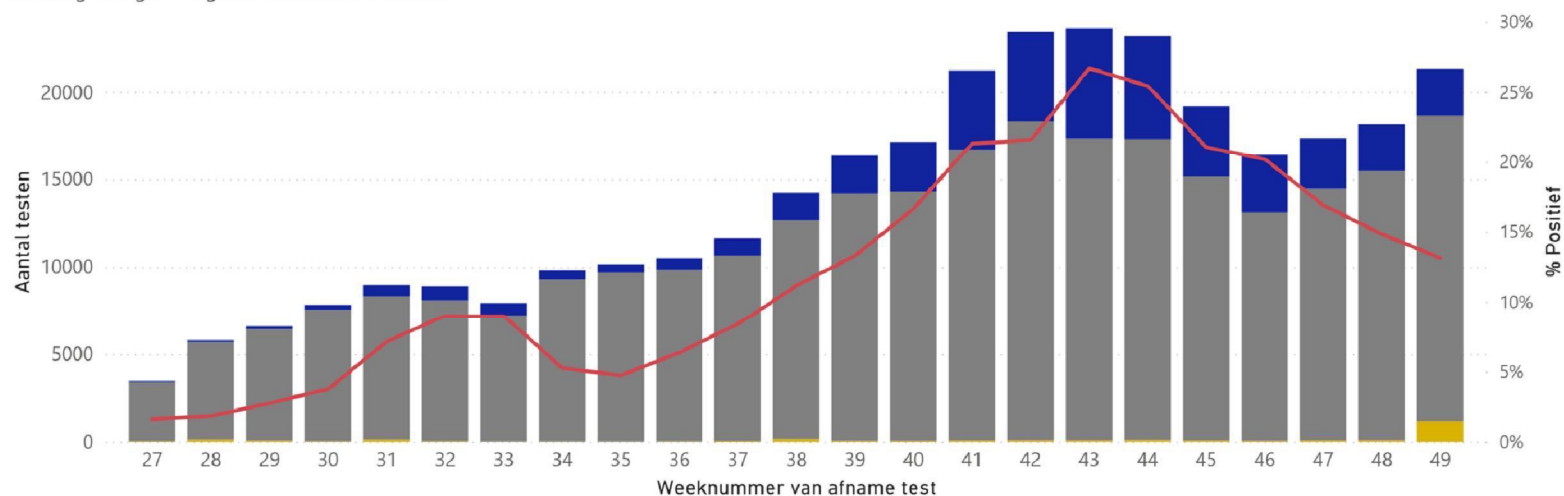
Rapport van 7-dec 13:13

Aantal door de GGD'en geteste inwoners en percentage positieven, naar week van testafname

Het betreft hier zowel inwoners van Rotterdam-Rijnmond die door de GGD Rotterdam-Rijnmond zijn getest als inwoners van Rotterdam-Rijnmond die door een andere GGD zijn getest.

In week 49 zijn er 21293 testen afgenomen, een groei van 17,2% t.o.v. week 48. Het percentage positief in week 49 is 13,1% versus 14,8% in week 48

■ Uitslag overige ■ Negatief ■ Positief ■ % Positief



Een week loopt van maandag t/m zondag.

Het percentage positieve testen wordt berekend over alle testen met een positieve of negatieve uitslag. Testen met een overige uitslag worden niet in de noemen meegeteld. Onder 'Uitslag overig' vallen met name testen waar nog geen uitslag van bekend is.

Bron: GGD-teststraten

Rapport van 7-dec 13:13

- **Wie is vaker positief van de testers?**

- **Hoe ouder** hoe grotere kans op een positieve testuitslag. Dit geldt meer voor niet-Nederlanders.
- **Mannen** testen vaker positief dan vrouwen.
- Hoe **meer personen in een huishouden** hoe groter de kans op een positieve testuitslag. Dit effect is **vooral zichtbaar bij Marokkanen en Turken** en minder bij Nederlanders en Sur/Ant.
- Mensen woonachtig in een **sociale huurwoning** hebben een grotere kans op een positieve testuitslag dan wonen in particuliere huur of koopwoning. Dit effect is enkel zichtbaar **voor niet-Nederlanders**.

- **Wie test het minst vaak?**

- **Hoe ouder** hoe minder vaak men test.
- **Mannen** testen minder vaak dan vrouwen.
- **Mensen die alleen wonen** testen minder vaak dan mensen woonachtig in huishoudens van meer dan 1 persoon. Dit effect voor alle groepen gelijk.
- Mensen woonachtig in een **sociale huurwoning** testen minder vaak dan bewoners van particuliere huur of koopwoning.

Het effect van **leeftijd en geslacht** wordt waarschijnlijk veroorzaakt door testgedrag. Ouderen testen minder vaak, maar mogelijk selectiever waardoor vaker positief. Uit literatuur komt naar voren dat mannen meer risico hebben op ernstige ziekte wat mogelijk ook de positiviteit kan beïnvloeden.

Dat het effect van **sociale huur en grote huishoudens** groter is onder Marokkanen en Turken dan onder de andere etnische groepen kan erop wijzen dat sociaal gedrag een rol speelt. Meer families die samen komen bij elkaar waardoor grotere kans op overdracht en verspreiding. Of risicovoller gedrag buitenshuis een rol speelt, waardoor een infectie sneller binnen het gezin geïntroduceerd en verspreid wordt, kan niet uit deze data geconcludeerd worden.

Uitbraken



GGD
Rotterdam-Rijnmond

GHOR
ROTTERDAM - RIJNMOND

Geen nieuwe grote uitbraken. Rustig beeld bij de al bekende uitbraken.

Albert Heijn distributiecentrum:

- Afgelopen week 3 nieuwe indexen gemeld
- In totaal 34 personen besmet, lijkt onder controle te zijn
- Maatregelen worden goed toegepast
- We blijven monitoren

Testen & BCO



GGD
Rotterdam-Rijnmond

GHOR
ROTTERDAM - RIJNMOND

Actueel

Landelijke opschaling

- Afronding risicogericht testen fase 1a: Bospolder Tussendijken (8 dec.)
- Start pilot risicogericht testen fase 1b: Afrikaanderwijk (8 t/m 23 dec.)
- XL-AHOY: deze week voorbereiden voor ingebruikname. Eind deze week besluit over datum opening.

- Projectstructuur programmaorganisatie rondom testen wordt gemaakt – week 50 gereed; weekverhaal week 51

Testcapaciteit

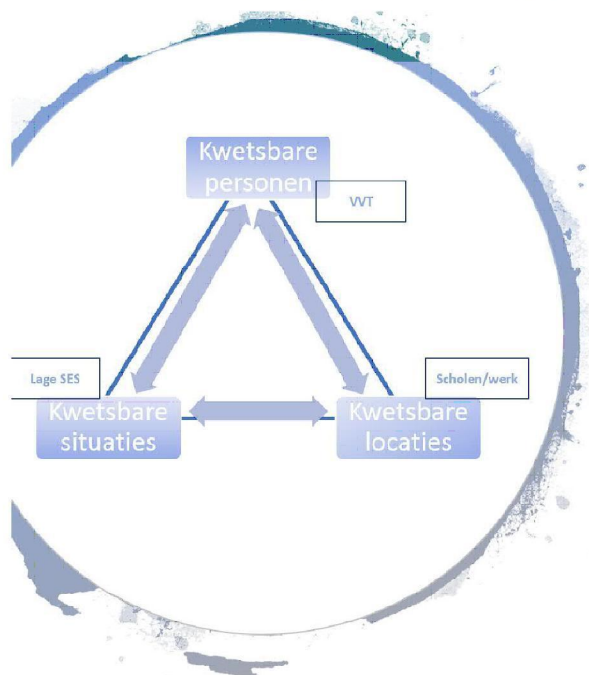
- Zowel reguliere afspraken als prio-afspraken worden ruim binnen 24 uur gepland
- De testcapaciteit is toereikend om de vraag op te vangen.
- Deze week ca. 4.000 plekken aan capaciteit per dag open gezet. Dit wordt gedaan om de gemiddelde doorlooptijd binnen 12 uur te houden.

Capaciteit BCO

- We voeren nog steeds volledig BCO uit.
- Start pilot 'backward tracing': intensiever brononderzoek om bronnen/ superspreaders en contacten te achterhalen. Pilot duurt een week.

3/16/2022

Risicogericht grootschalig testen

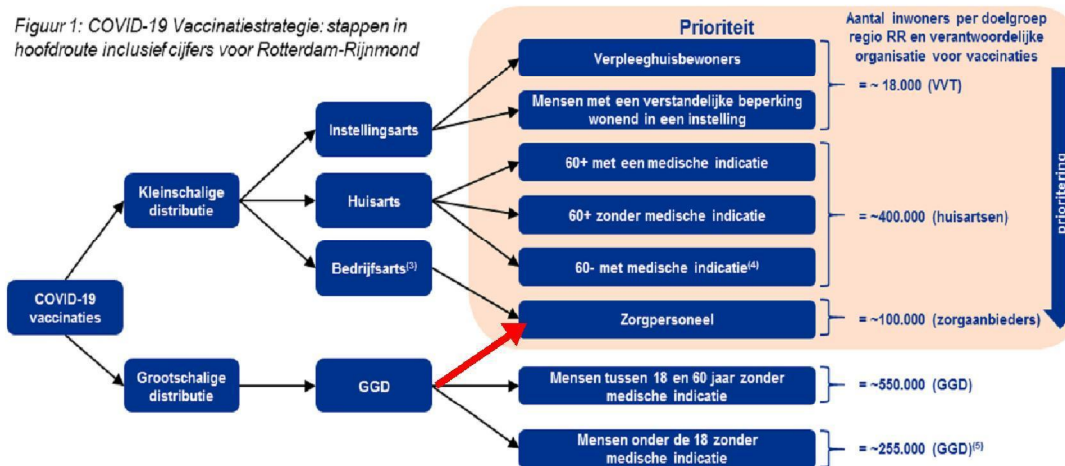


Door effectieve infectieziektebestrijding bijdragen aan het creëren van ruimte in de samenleving

- Infectieziektebestrijding op basis van de risico-driehoek
- Identificeren van risico's op basis van (cluster)data en analyse
 - Waaronder clusteranalyse m.b.v. sequencing
 - Waar mogelijk koppelen aan rioolwatersurveillance
 - Waar mogelijk valideren van sneltesten
 - Methodiekontwikkeling door middel van laagdrempelig testen bij (a)symptomaten
- In te zetten bij uitbraken en clusters met als doel het snel beheersbaar maken van brandhaarden en het daarmee verlagen van de infectiedruk

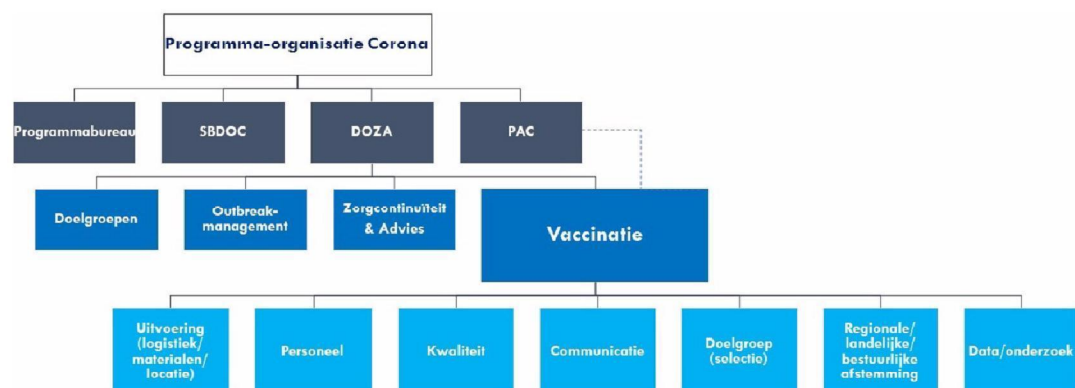
Aanpak is er op gericht de infectiedruk in de stad/regio te verlagen naar het landelijk gemiddelde.

Aanpassing vaccinatiestrategie



Begin 2021 al inzet voor ondersteuning bij de uitvoering van de eerste vaccinatiecampagnes voor het zorgpersoneel van de kwetsbare doelgroep

Voorgestelde projectstructuur vaccinatie



VWS verwacht nog dit jaar circa 1 miljoen vaccins van BioNTech/Pfizer.
Ongeveer 450.000 mensen mee vaccineren =
~ 34.000 regio RR (grove schatting)

Beeld (niet) acute zorg



- Instroom VVT blijft op een hoog niveau en verwachting is dat de druk, na lichte daling tot half december, weer gaat toenemen.
- Aantal besmettingen: er is een lichte daling te zien, maar de druk op de instroom bij de VVT blijft stabiel (te) hoog.
- Personeel: Vraag naar gekwalificeerd zorgpersoneel blijft, maar is niet beschikbaar. Druk op personeel blijft daardoor hoog, ondanks dat besmettingen onder het personeel licht afnemen. Om doorstroom in de keten te verbeteren is geriatrische revalidatiezorg opgestart met verpleegkundigen uit de ziekenhuizen.
- Druk PG en GRZ bedden is hoog. De bedbezetting is “stabiel onrustig” (dagkoersen geven veel fluctuaties).
- Er wordt een lichte daling verwacht de komende twee weken, die zal ombuigen in een stijging. RONAZ-besluit is om vooralsnog fase 4 (crisis) te handhaven, om de infrastructuur zoals die is opgezet te behouden ondanks de lichte daling in het aantal besmettingen. Dit om eventuele verwachte stijgingen aan te kunnen. Onderzocht wordt welke effecten te verwachten zijn van het griepseizoen en de decembermaand, op het aantal op te vangen cliënten in de niet acute zorg.

Communicatie



GGD
Rotterdam-Rijnmond

GHOR
ROTTERDAM - RIJMOND

Vorige week

- Interview Saskia op Radio Rijnmond: <https://www.rijnmond.nl/nieuws/201626/Wie-gaat-ons-straks-vaccineren-Coronatesters-mogelijk-omgeschoold>
- Item Bron- en contactonderzoek RTV Rijnmond: <https://www.rijnmond.nl/nieuws/201784/Een-kijkje-op-de-afdeling-van-het-bron-en-contactonderzoek-van-de-GGD-je-duikt-echt-in-iemands-leven>
- Flyer ontwikkeld: mobiele testbus
- Communicatie over testbeleid / aanpassing quarantaine vanaf 1 dec
- Communicatie over antigeentest
- Middelen ontwikkelen voor XL locaties RTHA en Ahoy, via banners positief gedrag stimuleren (i.s.m. GAC)
- Onderwijs: ontwikkeling factsheet over hoe je feestdagen op school viert
- Mondkapjes: ondersteunend in communicatie Gemeentelijk actiecentrum
- Optuigen communicatie/media-aanpak vaccinatie

Deze week

- Sterker door express. Een muzikale ode, op initiatief van De Doelen. Dinsdag filmen ze in het Timmerhuis
- Communicatie testbus Afrikaanderwijk. Dinsdag video door newsroom Rotterdam, middelen ontwikkeld (flyer/ poster). Afstemming met gebiedsadviseur communicatie.
- Dinsdag 8/12 persco: nieuwe maatregelen / beleid communiceren
- Dinsdag 8/12 interview AD over vaccinatie: Maarten en Ralda
- Woensdag 9/12 interview AD met Saskia & Arjan, terugblik afgelopen jaar & samenwerking VRR – GGD/Programma-organisatie.
- Communicatiemoment grootschalig / risico gestuurd testen met minister, burgemeester & Saskia: waarschijnlijk a.s. vrijdag
- Nieuwe maatregelen ontwikkeld door gemeentelijk actiecentrum over basismaatregelen (incl laat je testen): nemen we mee in onze communicatie

Communicatie



GGD
Rotterdam-Rijnmond



Veel aandacht in (social) media over:

- Komende winkelweekenden:
 - voorbeschouwingen (o.a. maatregelen)
 - Aboutaleb sluit winkels komende vrijdagen een uur eerder: zware kritiek uit raad, partijen hameren op spreiding
- Eerste dagen mondkapjesplicht met Rotterdam vaak als toneel.
- Vaccinaties:
 - Na aanvankelijke blijdschap snel starten vaccinatieproces nu vooral vragen vanuit de sector + onduidelijkheid over de duur.
 - Experts schetsen dat we -ondanks een spoedig begin met vaccinatie- nog maanden met maatregelen zullen moeten leven.
 - RIVM verkiest te zwijgen over vaccinatieprogramma tot er inhoudelijk meer bekend is.
- Horeca buiten de Randstad dreigt met heropening, kabinet wil in gesprek blijven.
- Commissaris vuurwerkoverlast Ruud Verkuijlen (Nationale Politie) vreest een extra onrustige jaarwisseling door een gebrek aan evenementen.
- Winkeldrukke:
 - PostNL voelt zich overvallen door oproepen gemeenten online winkelen en geeft aan maximumcapaciteit te hebben bereikt. PostNL roept webwinkels op uit te wijken naar andere vervoerders.
 - InRetail maakt zich weinig zorgen ivm meer spreiding met kerst en Sinterklaashoppen
 - Online winkelen door jongeren was met Black Friday 3x zo hoog als vorig jaar
- Onderwijs: 2/3 leraren in PO en VO wil verlenging kerstvakantie ('EenVandaag' onderzoek onder 750 docenten.)

Communicatie



GGD
Rotterdam-Rijnmond



Overzicht lopende acties communicatie

- Invoering mondkapjesplicht per 1 december. Aanpassing al het communicatiemateriaal. Faciliteren van de regio met videoboodschap, social posts, Q&A, romptekst
- Invoering tijdelijke wet. Aanpassing website, romptekst en aanvraagformulier voor ontheffingen
- Voorbereiding communicatieboodschap winkeliers en winkelend publiek voor komende drukke weekenden + eerdere sluiting op vrijdagen.
- Versterkte inzet online campagnes: shop lokaal online en Spot Rotterdam
- Communicatie voorbereiden voor doorstroming Afrikaandermarkt.
- Mupi's vanaf volgende week met nieuwe campagnemiddelen over de basisregels.
- Gedeeld in regio en op social media Sint animatie
- Communicatie over asymptomatisch testen en sneltesten
- Voorbereiding communicatie over vaccinatie
- Flitspeiling door gemeente Rotterdam onder bedrijven naar thuis werken
- Coronatestbus van de GGD staat deze week in Bospolder Tussendijken (Rotterdam West)
- Afgelopen weekend laatste gedragsinterventie gedaan voor belonen dragen van een mondkapje in overdekte winkelcentra Capelle, Krimpen en Schiedam
- Vaccinatie: bij VRR is 5.1.2e hiervoor vrij gemaakt. We wachten op info uit het Rijk om in te schatten wat we vanuit de regio en gemeenten hierop aanvullend moeten doen/organiseren en wat de timing gaat zijn. Zodra info hierover bekend is moeten we met GGD bepalen waarop extra inzet nodig is.
- Ontwikkeling nieuwe stijl van algemene maatregelen (handen wassen, afstand houden, etc.) om deze onder de aandacht te blijven houden.
- In productie een videoboodschap van de imams in het Berbers. De gemeente faciliteert deze productie, de gemeenschappen gaan deze zelf verspreiden. Hoofdboodschap is naast de algemene maatregelen vooral gericht op het beperken van bezoek thuis
- In voorbereiding focusgroepen jongeren over maatregelen vermijd drukte en veilig ontmoeten. Focusgroepen moeten achterhalen welke motivaties jongeren hebben en hoe we hier interventies op kunnen doen.

Ontwikkelingen



Politiek (landelijk)

- Landelijk is er veel aandacht voor de aankomende feestdagen en de persconferentie. Dit in het licht van de ontwikkeling van het aantal besmettingen.
- Veel aandacht voor de vaccinatiestrategie.

Regionaal

- Voorbereiding pilot risicogericht grootschalig testen.
- GGD en VRR zijn bezig met het inregelen van de consequenties van de TWM.

Conclusie



1. Hebben we nog zicht op het virus?

- Het aantal positieven is stabiel en heeft een plateau bereikt. In de rest van het land is er een stijging zichtbaar.
- Het aantal afgenomen testen stijgt. Percentage positief geteste inwoners in teststraat daalt van 14,8% naar 13,1%.
- Riolsurveillance toont veel virus, maar toont een continue voorzichtige daling.
- Concluderend blijft de infectiedruk nog steeds hoog met dalend % positieven en toenemend aantal testen. Het is lastig voorspellen welke kant het aantal positieven op zal gaan met de toenemende aantal testen. Er is een reële kans dat er op korte termijn ook een stijging zal zijn in Rotterdam-Rijnmond.

2. Zijn de kwetsbaren voldoende beschermd?

- VVT stabiel hoog, voldoende beddenscapaciteit. Veel personeel besmet, maar laat lichte daling zien. Aantal besmette bewoners neemt af.

3. Is de zorgcontinuïteit in gevaar?

- Situatie is kritisch. De beddenscapaciteit blijft op het maximale aantal binnen opschalingsfase 4 om snel te kunnen reageren op eventuele stijging. Reguliere zorg wordt deze week stapsgewijs opgeschaald m.u.v. GRZ-bedden. Volgens prognose tot in januari druk op de zorg, als daling niet hard genoeg doorzet blijft druk op zorg hoog tot verder in 2021.
- Tekort aan personeel, wervingsacties leveren geen opgeleid zorgpersoneel meer op.

4. Inschalingsniveau:

- Inmiddels is de signaalwaarde om af te schalen naar niveau 3 bereikt. Echter omdat het beeld onduidelijk blijft is er landelijk besloten deze week niet opnieuw in te schalen en de komende week even af te wachten. Gezien de stijging elders in het land verwachten we ook een nieuwe stijging in Rotterdam-Rijnmond. Dit volgen we op de voet.
- Zeer ernstig (niveau 4)

Conclusie:

Gelijkblijvende conclusie: Met de huidige maatregelen zal de daling in besmettingen waarschijnlijk langzaam doorzetten en zal het aantal nieuwe infecties naar schatting pas rond februari 2021 gezakt zijn tot onder de 50 per 100.000 per week (risiconiveau 1 Waakzaam).

Hoewel aanvullende maatregelen wenselijk zouden zijn met het oog op een snellere daling van het aantal besmettingen, wordt op dit moment vanuit maatschappelijk oogpunt gezocht naar een manier om de virusverspreiding te beperken en ruimte te bieden tijdens de feestdagen.

Invloed feestdagen lastig in te schatten: enerzijds meer sociale contacten binnenshuis, anderzijds zorgt vakantie voor minder werk- en schoolcontacten. Enerzijds opschaling XL-teststraten en anderzijds mogelijk minder testbereidheid tijdens vakantie.

Surveillance



GHOR
ROTTERDAM - RIJNMOND

Indicator	Signaalwaarde	Huidige waarde	Duiding
Incidentie: aantal nieuwe besmettingen per 100.000 inwoners	2 tot 5 per 100.000 Kritische waarde vanaf > 5 per 100.000	33 per 100.000 (= gemiddelde per dag over de afgelopen 7 dagen)	<ul style="list-style-type: none"> - Dit is stabiel t.o.v. vorige week (34), echter % positief toont continue daling bij een toenemend aantal testen. - Voor incidentie per gemeente zie slide 10. - Gemeentes en wijken: Let op! Door lage aantallen geen buurtgegevens - Per leeftijdscategorie (zie slide 12 en 15)
Aantal virusdeeltjes in een milliliter rioolwater	Vanaf detectiegrens: stijgend	Beperkte daling	Overall aarzelend verdere daling, met een piek in Waalhaven-Everloo. Metingen t/m 2 december (zie slide 16) (bron: Erasmus).

Advies

Gelijkblijvend advies: Met de huidige maatregelen zal de daling in besmettingen waarschijnlijk langzaam doorzetten en zal het aantal nieuwe infecties naar schatting pas rond februari 2021 gezakt zijn tot onder de 50 per 100.000 per week (risiconiveau 1 Waakzaam).

Hoewel aanvullende maatregelen wenselijk zouden zijn met het oog op een snellere daling van het aantal besmettingen, wordt op dit moment vanuit maatschappelijk oogpunt gezocht naar een manier om de virusverspreiding te beperken en ruimte te bieden tijdens de feestdagen.

Invloed feestdagen lastig in te schatten: enerzijds meer sociale contacten binnenshuis, anderzijds zorgt vakantie voor minder werk- en schoolcontacten. Enerzijds opschaling XL-teststraten en anderzijds mogelijk minder testbereidheid tijdens vakantie.

Bijlagen

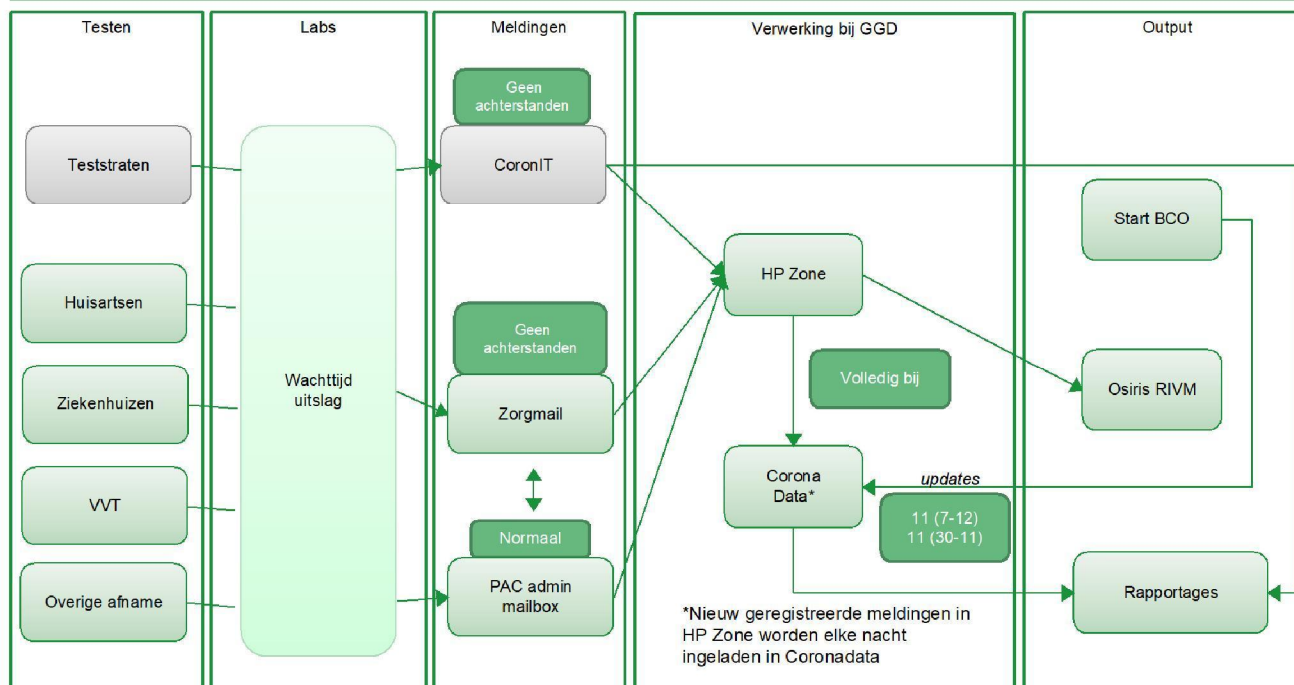


GGD
Rotterdam-Rijnmond

GHOR
ROTTERDAM - RIJMOND

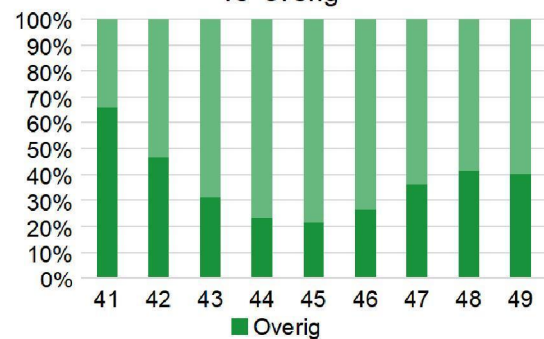
Workflow

Overzicht van te verwerken meldingen 30-11-2020, 7:00 uur

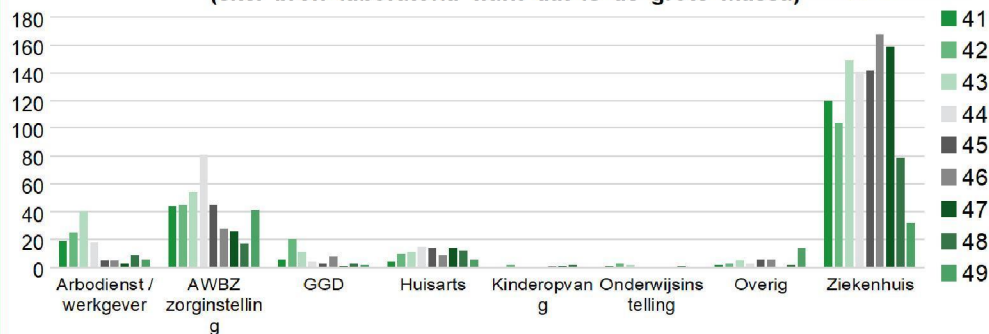


Testen GGD vs. overig (kalenderweken)

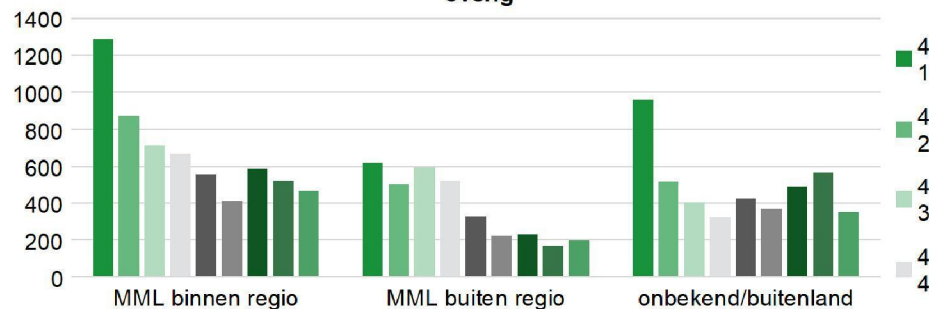
Verdeling positieven naar tester: CoronIT vs overig



Indien niet CoronIT, wat is dan de oorspronkelijke bron van aarng (excl bron=laboratoria want dat is de grote massa)



Waar getest indien niet CoronIT EN waar bron is laboratorium of missing of GGD of overig



Cijfers Landelijk dashboard VWS versus eigen dashboard



Het landelijke dashboard van VWS komt niet altijd overeen met ons eigen dashboard. Dit komt doordat VWS met een andere datum werkt. De GGD gebruikt de datum waarop de melding bij de GGD binnenkomt. Een laboratorium en/of behandelaar moet binnen 24 uur na diagnose melden. De meldingsdatum bij de GGD is daarmee de meest actuele stand van zaken van nieuwe infecties.

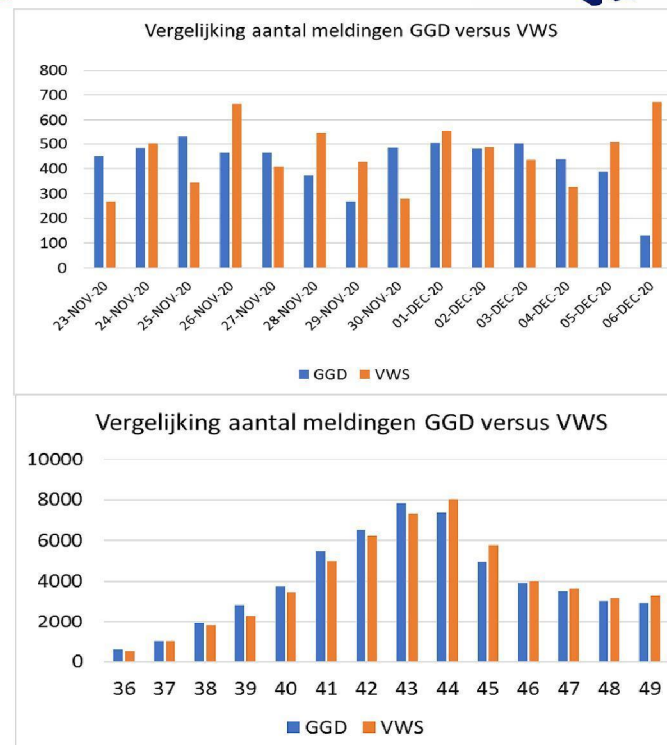
Vervolgens zet de GGD de meldingen door, ook wel *fiatteren*, naar het RIVM (Osiris), dit moet ook binnen 24 uur. Dan worden de meldingen dus ook landelijk zichtbaar.

Als dit allemaal binnen 24 uur lukt, is het beeld van de GGD en het RIVM vrijwel gelijk.

Dus als de workload te hoog wordt, is het verschil tussen meldingsdatum en het melden bij het RIVM (*fiatteren*) groter. Er is dan geen actueel meldingsbeeld meer.

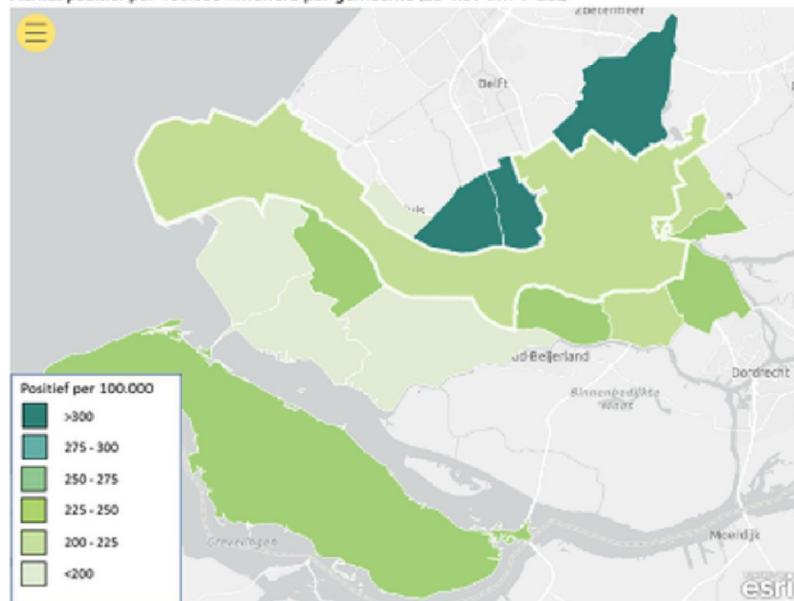
Waarom kiest VWS voor RIVM-meldingsdatum i.p.v. GGD-meldingsdatum?

VWS wil dagelijks cijfers tonen en geen correcties achteraf doorvoeren. VWS geeft aan dat ze beseffen dat dit niet altijd een zuiver beeld geeft en dat het dashboard daarom ook enkel het publiek dient en niet bedoeld is voor zorgprofessionals en beleidsmakers.



Aantal in 7 dagen bij de GGD gemelde COVID-19 patiënten per gemeente

Aantal positief per 100.000 inwoners per gemeente (28-nov t/m 4-dec)



Gemeente	Inwoners	21-nov t/m 27-nov		28-nov t/m 4-dec	
		Positief	Positief per 100k	Positief	Positief per 100k
Albrandswaard	25.271	79	313	59	233
Barendrecht	48.673	97	199	109	224
Brielle	17.182	26	151	39	227
Capelle aan den IJssel	66.818	161	241	139	208
Goeree-Overflakkee	49.611	97	196	118	238
Hellevoetsluis	40.049	59	147	63	157
Krimpen aan den IJssel	29.376	61	208	67	228
Lansingerland	61.061	117	192	185	303
Maassluis	32.768	74	226	64	195
Nissewaard	84.797	200	236	169	199
Ridderkerk	46.241	128	277	110	238
Rotterdam	644.618	1.576	244	1.404	218
Schiedam	77.999	236	303	270	346
Vlaardingen	72.404	167	231	223	308
Westvoorne	14.626	14	96	16	109
Regio R'dam-Rijnmond	1.311.494	3.092	236	3.035	231

Bron: GGD-meldingsplicht

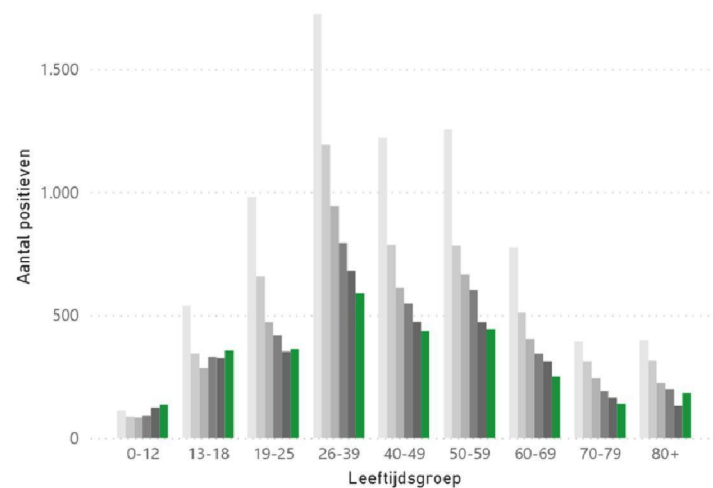
Rapport van 7-dec 13:13

Trend van het absolute aantal bij de GGD gemelde COVID-19 patiënten en het aantal per 100.000 inwoners, per leeftijdsgroep, per kalenderweek

Rechter figuur: Om te kunnen zien of een bepaalde leeftijdsgroep vaker positief is dan een andere leeftijdsgroep wordt het cijfer weergegeven als aantal per 100.000 personen van die leeftijdsgroep. Op deze manier corrigeer je voor het feit dat er bijvoorbeeld minder 80+-ers in de populatie zijn dan 13-18-jarigen en kan je de leeftijdsgroepen onderling met elkaar vergelijken.

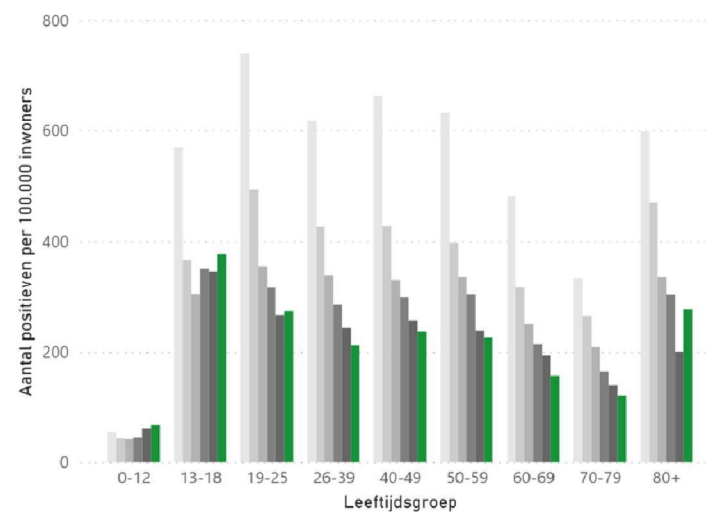
Aantal positieven

Week 44 ... 46 47 48 49



Aantal positieven per 100.000

Week 44 ... 46 47 48 49



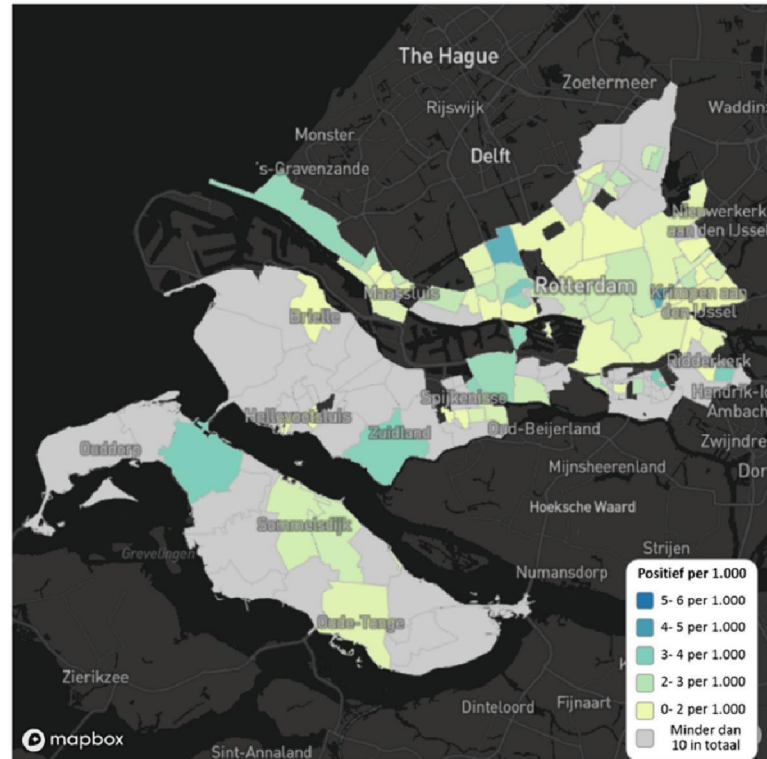
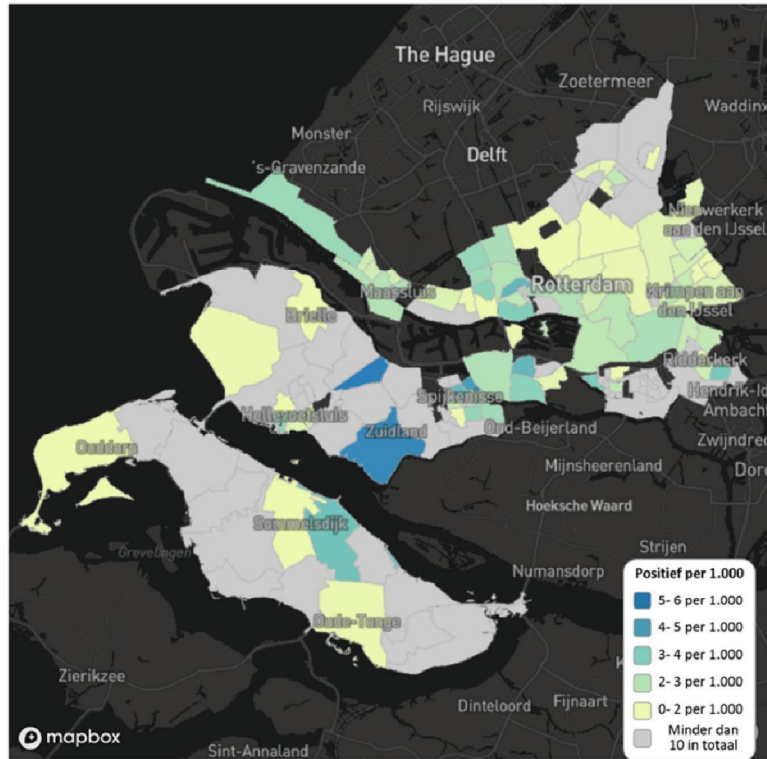
Bron: GGD-meldingsplicht
Rapport van 7-dec 13:13

Aantal in 7 dagen bij de GGD gemelde COVID-19 patiënten per 1000 inwoners per wijk



Periode 17-november t/m 23-november

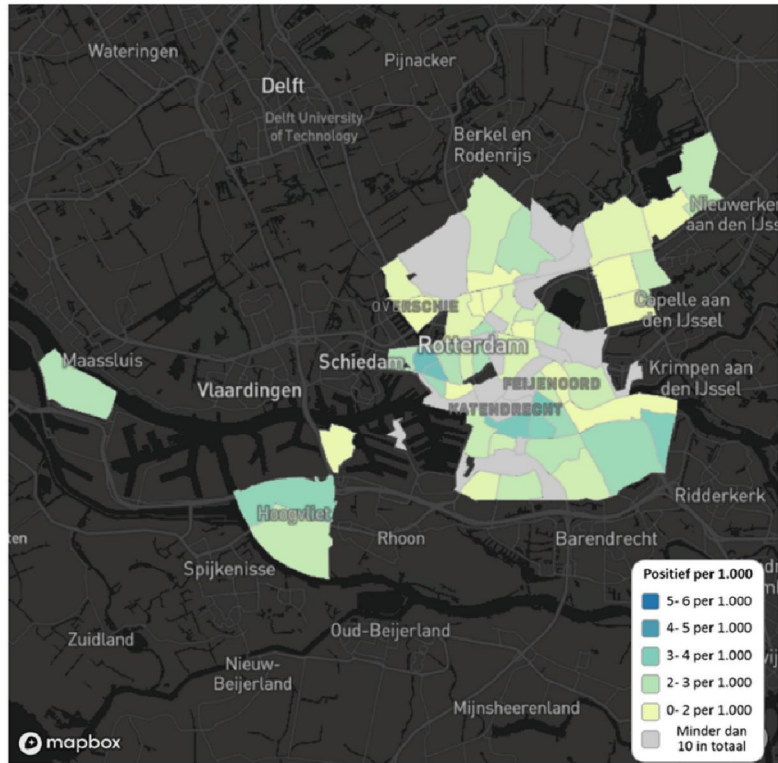
Periode 24-november t/m 30-november



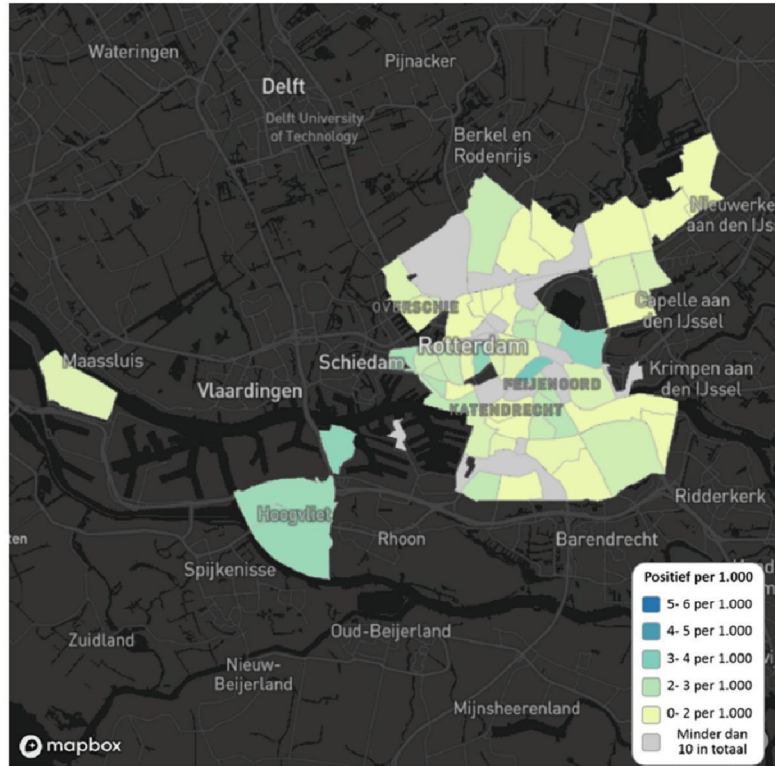
Aantal in 7 dagen bij de GGD gemelde COVID-19 patiënten per 1000 inwoners per buurt van gemeente Rotterdam 

Voor buurten met minder dan 500 inwoners en minder dan 10 positieven in de laatste (rapportage)dagen wordt geen incidentie getoond (= grijs).

Periode 17-november t/m 23-november



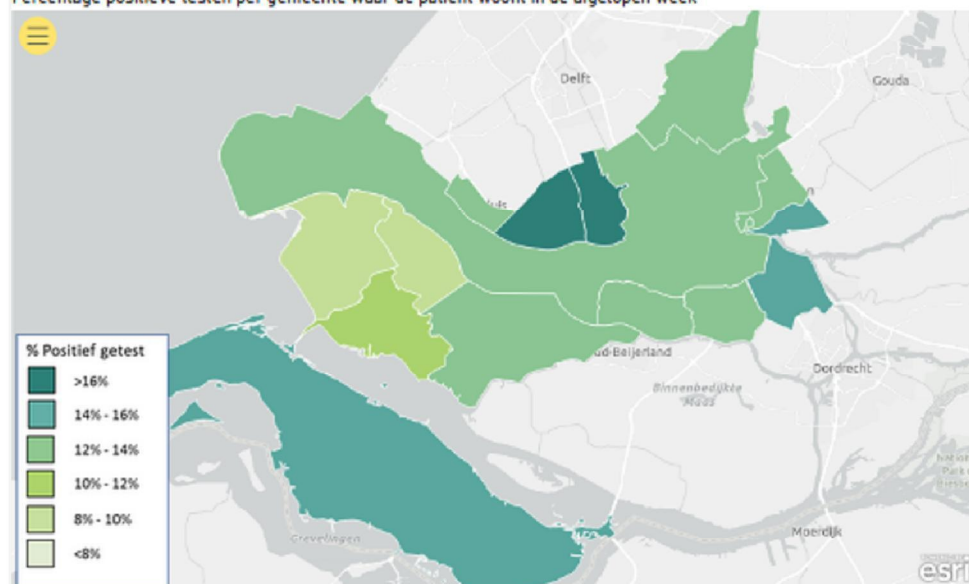
Periode 24-november t/m 30-november



COVID-19 positieve testen afgenomen door de GGD'en bij inwoners woonachtig in de regio Rotterdam-Rijnmond per gemeente in week 49

Het betreft hier zowel inwoners van Rotterdam-Rijnmond die door de GGD Rotterdam-Rijnmond zijn getest als inwoners van Rotterdam-Rijnmond die door een andere GGD zijn getest.

Percentage positieve testen per gemeente waar de patiënt woont in de afgelopen week



Gemeente	Testen	Positief	% Positief
Albrandswaard	428	58	13,6 %
Barendrecht	738	95	12,9 %
Brielle	280	24	8,6 %
Capelle aan den IJssel	995	125	12,6 %
Goeree-Overflakkee	839	119	14,2 %
Hellevoetsluis	572	62	10,8 %
Krimpen aan den IJssel	392	58	14,8 %
Lansingerland	1.391	182	13,1 %
Maassluis	477	63	13,2 %
Nissewaard	1.219	166	13,6 %
Ridderkerk	506	74	14,6 %
Rotterdam	9.739	1206	12,4 %
Schiedam	1.158	197	17,0 %
Vlaardingen	1.212	198	16,3 %
Westvoorne	164	14	8,5 %
Regio R'dam-Rijnmond	20.110	2641	13,1 %

Een week loopt van maandag t/m zondag. De laatste volledige week wordt getoond.

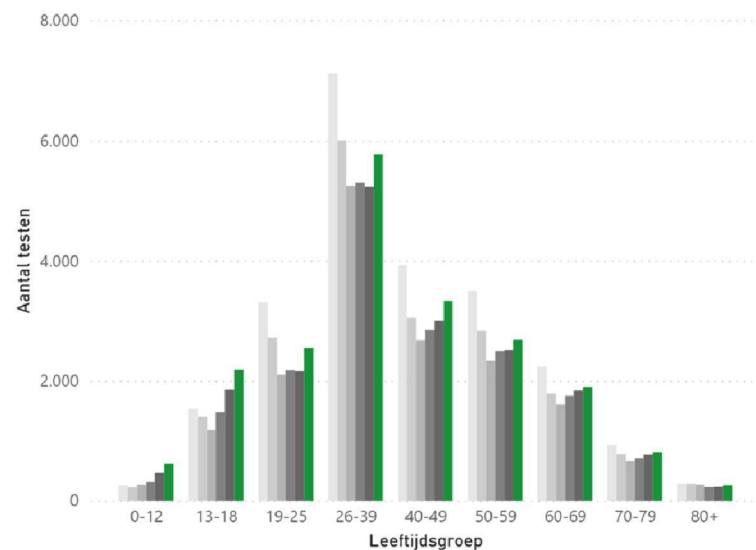
Bron: GGD-teststraten

Rapport van 7-dec 13:14

Trend van het aantal door de GGD'en afgenomen testen en positieve testen bij inwoners woonachtig in regio Rotterdam-Rijnmond per leeftijdsgroep, per kalenderweek

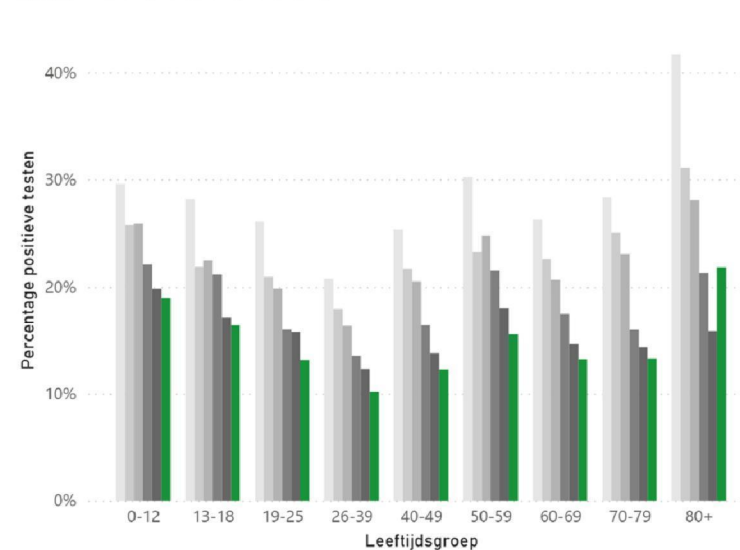
Aantal testen absoluut

Week ● 44 ● 45 ● 46 ● 47 ● 48 ● 49



% Positieve testen

Week ● 44 ● 45 ● 46 ● 47 ● 48 ● 49



Vanaf week 39 is er in de leeftijdsgroep 0 t/m 12 jaar een afname in het aantal testen en toename in percentage positieve testen te zien. Dit is het moment waarop het testbeleid is aangescherpt en kinderen tot en met 12 jaar in principe niet meer getest hoeven te worden.

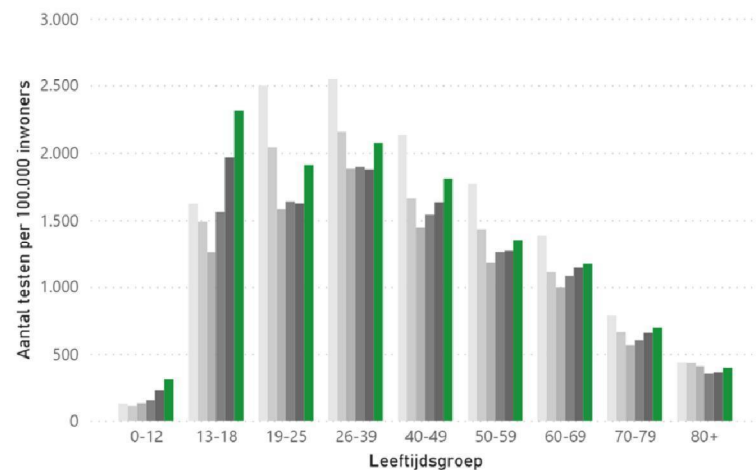
Bron: GGD-teststraten
Rapport van 7-dec 13:15

Trend van het aantal door de GGD'en afgenomen testen en positieve testen bij inwoners woonachtig in regio Rotterdam-Rijnmond per 100.000 inwoners, per leeftijdsgroep, per kalenderweek.

Om te kunnen zien of een bepaalde leeftijdsgroep zich meer laat testen dan wel positief is dan een andere leeftijdsgroep wordt het cijfer weergegeven als aantal per 100.000 personen van die leeftijdsgroep. Op deze manier corrigeer je voor het feit dat er bijvoorbeeld minder 80+-ers in de populatie zijn dan 13-18-jarigen en kan je de leeftijdsgroepen onderling met elkaar vergelijken.

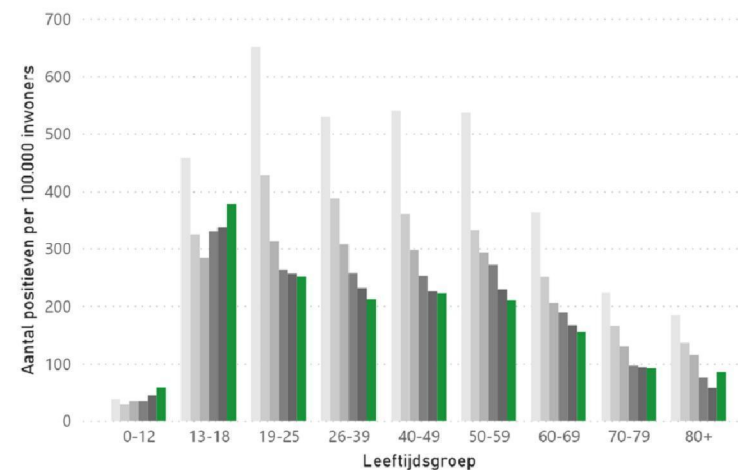
Aantal testen per 100.000 inwoners

Week 44 45 46 47 48 49



Aantal positieve testen per 100.000

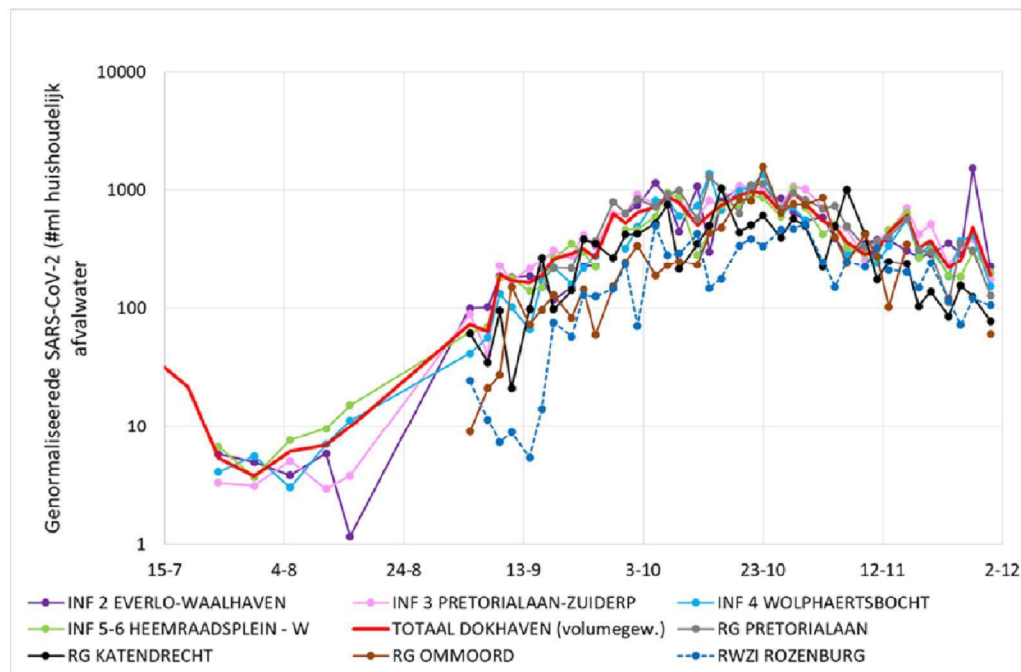
Week 44 45 46 47 48 49



Vanaf week 39 is er in de leeftijdsgroep 0 t/m 12 jaar een afname in het aantal testen en toename in percentage positieve testen te zien. Dit is het moment waarop het testbeleid is aangescherpt en kinderen tot en met 12 jaar in principe niet meer getest hoeven te worden.

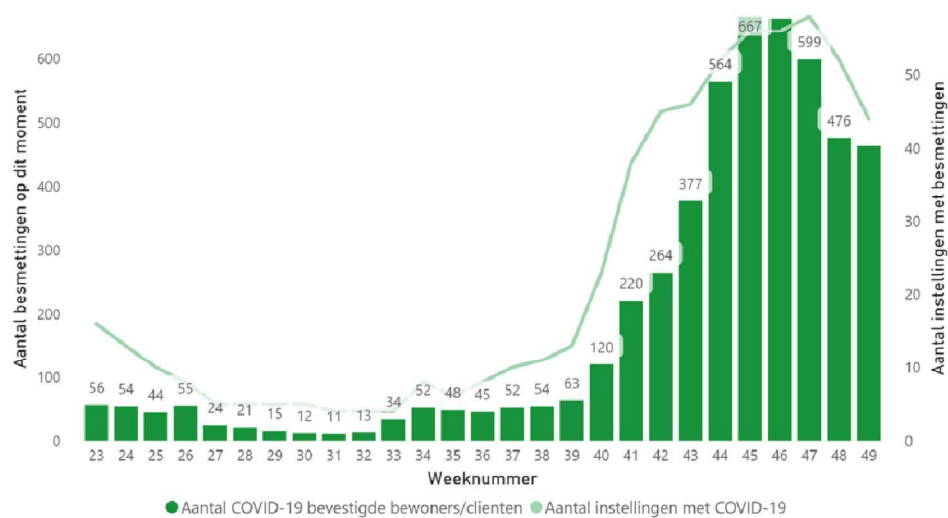
Bron: GGD-teststraten
Rapport van 7-dec 13:14

Rioolwatersurveillance – t/m 2 December 2020



Bron: Erasmus MC. Testpunten zijn Westersingel Heemraadsplein, Wolphaertsbocht, Pretoriaaan Zuiderpark, Everlo Waalhaven.

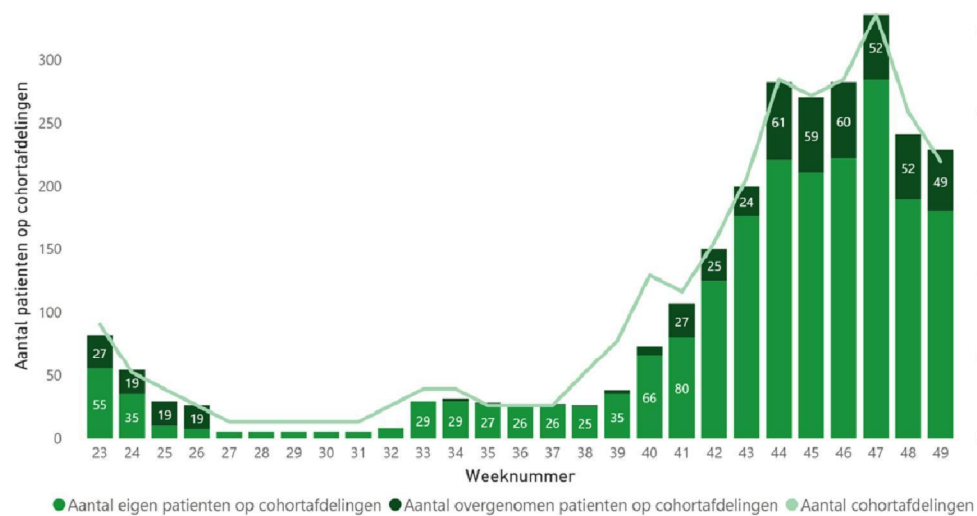
Aantal COVID-19 bevestigde bewoners/cliënten en instellingen waar zij woonachtig zijn van verpleeg- en verzorgingshuizen op dit moment, per kalenderweek



Weeknr	Aantal besmettingen op dit moment	Aantal instellingen met besmettingen	Nieuwe instellingen met besmettingen
38	54	11	1
39	63	13	2
40	120	23	10
41	220	38	15
42	264	45	7
43	377	46	1
44	564	52	6
45	667	56	4
46	664	56	0
47	599	58	2
48	476	52	-6
49	464	44	-8

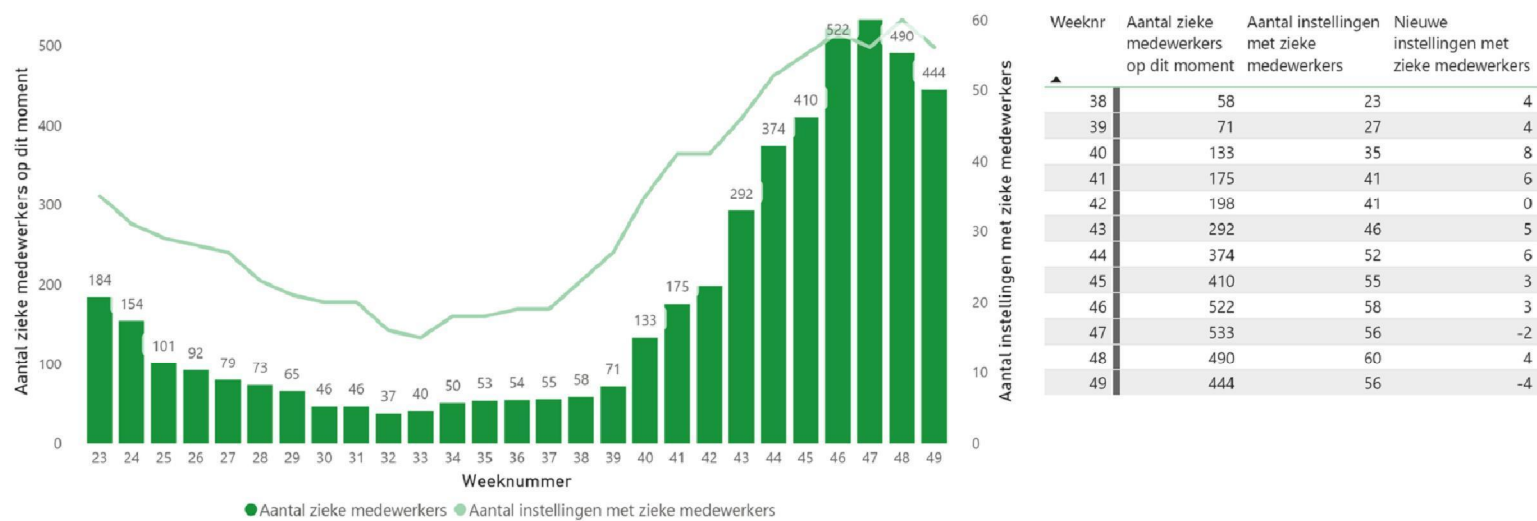
De grote stijging in het aantal COVID-bevestigde bewoners in week 44 komt voor een groot deel doordat één organisatie zijn achterstand in meldingen heeft bijgewerkt. Er zijn twee instellingen binnen deze organisatie met een groot aantal zieken (n=105).

Aantal COVID-19 cohortafdelingen binnen verpleeg- en verzorgingshuizen en aantal eigen en overgenomen patiënten op deze afdelingen, per kalenderweek



Weeknr	Aantal cohortafdelingen op dit moment	Aantal eigen patiënten op cohortafdelingen	Aantal overgenomen patiënten op cohortafdelingen
38	4	25	1
39	6	35	3
40	10	66	7
41	9	80	27
42	12	125	25
43	16	176	24
44	22	221	61
45	21	211	59
46	22	222	60
47	26	284	52
48	20	189	52
49	17	180	49

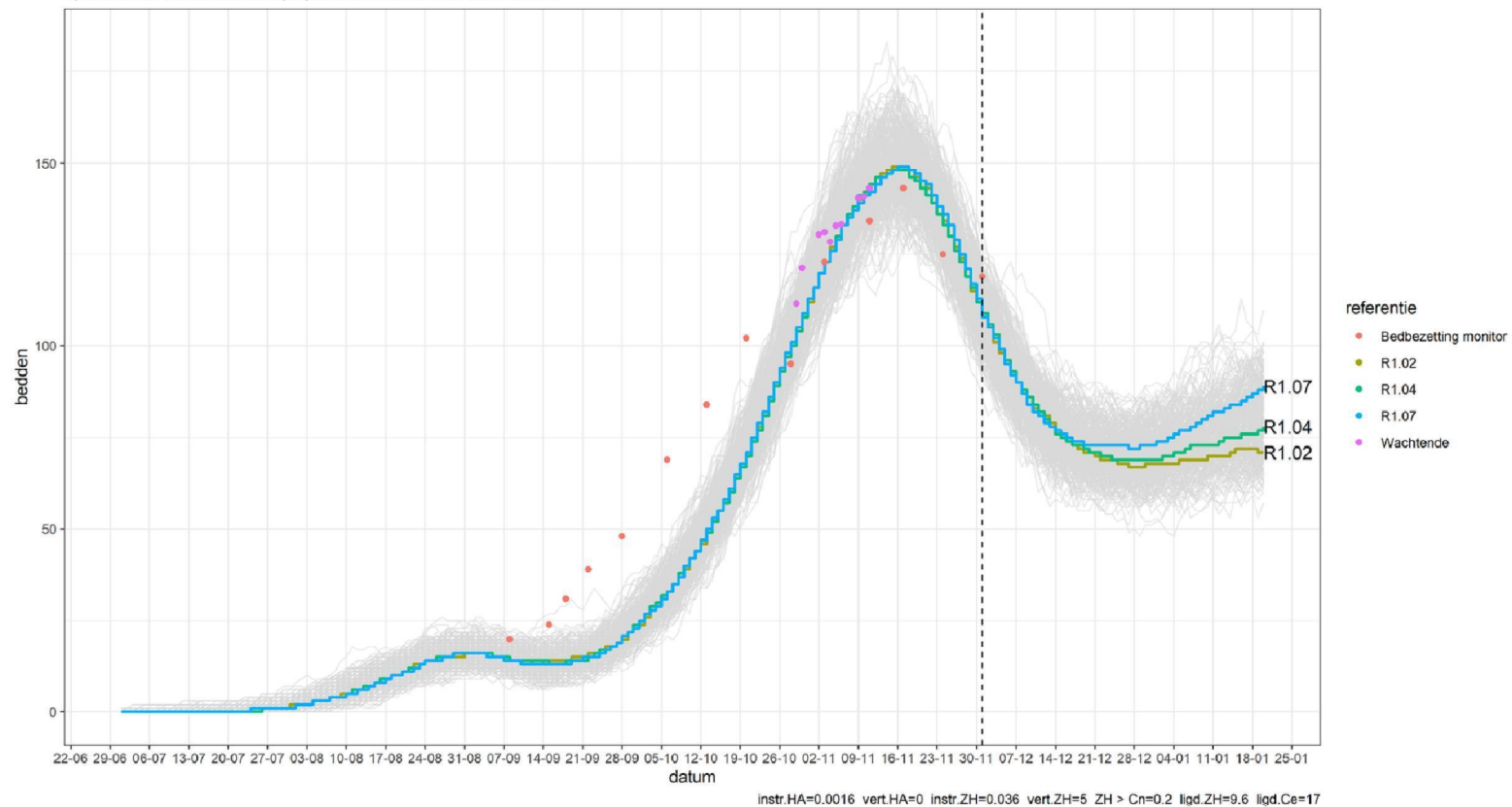
Aantal zieke medewerkers en het aantal instellingen waar zij werkzaam zijn van verpleeg- en verzorgingshuizen op dit moment, per kalenderweek



Weeknr	Aantal zieke medewerkers op dit moment	Aantal instellingen met zieke medewerkers	Nieuwe instellingen met zieke medewerkers
38	58	23	4
39	71	27	4
40	133	35	8
41	175	41	6
42	198	41	0
43	292	46	5
44	374	52	6
45	410	55	3
46	522	58	3
47	533	56	-2
48	490	60	4
49	444	56	-4

De grote stijging in het aantal zieke medewerkers in week 44 komt deels doordat één organisatie zijn achterstand in meldingen heeft bijgewerkt.

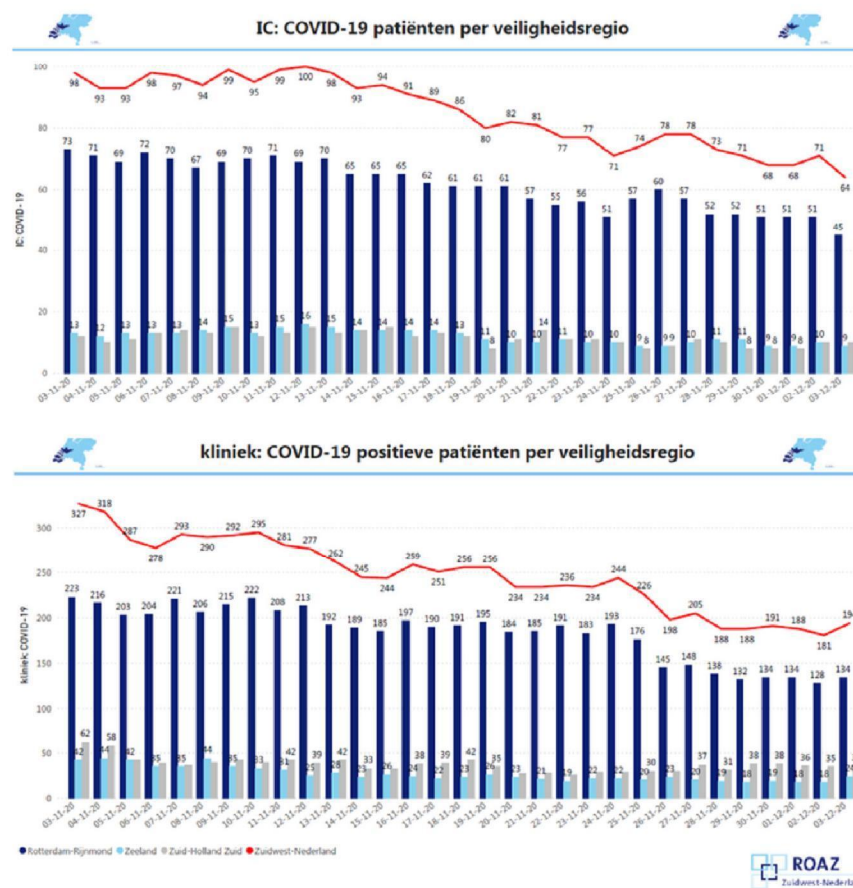
Prognose coronacentra beddenscapaciteit VRR
op basis van RIVM infecties, projectie met R. De dato 2020-12-02



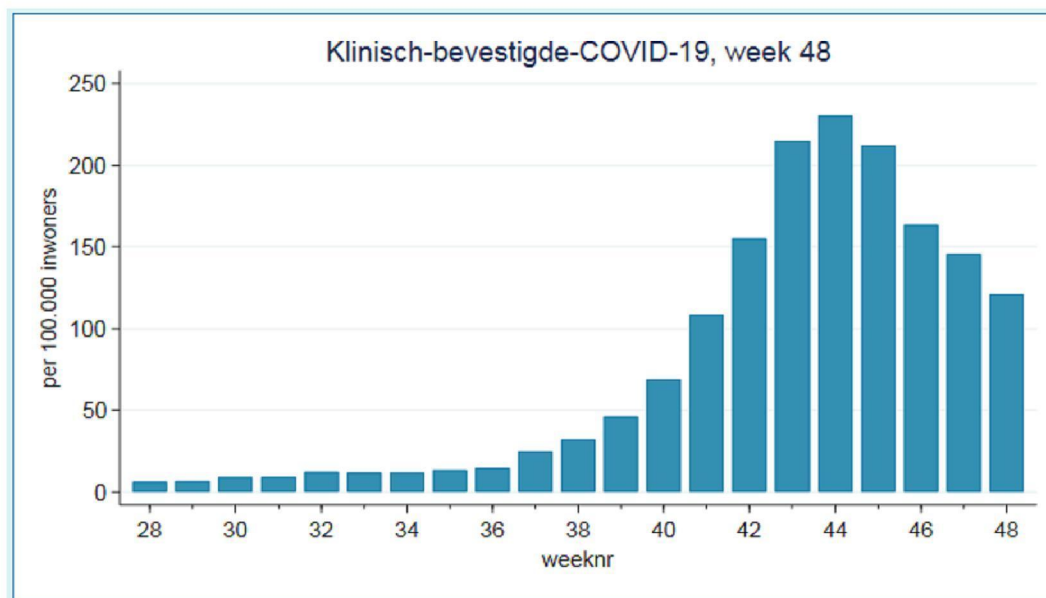
Aantal bezette bedden IC en kliniek

t/m 3 december

Bron: <https://www.traumacentrumzwn.nl/nieuws/cijfers-in-beeld-covid-19/>



COVID-19 in de huisartsenpraktijk



Bron: <https://www.nivel.nl/nl/nivel-zorgregistraties-eerste-lijn/actuele-weekcijfers-aandoeningen-surveillance>

Peildatum dinsdag 1 december 2020

Onderwerpen	Huidig beeld
Trendlijn covid-19 besmettingen	Het aantal nieuwe besmettingen neemt af . In de periode van 23/11 t/m 29/11 zijn 3.018 COVID-19 patiënten bij de GGD gemeld versus 3.517 in de 7 dagen daarvoor. Dit is een krimp van 14,1% (Nb niet volledig i.v.m. kleine achterstand in systeem). In deze periode zijn 18.165 testen afgenomen, een groei van 4,7% t.o.v. week 47. Het percentage positief geteste mensen neemt licht af in deze periode (14,6% t.o.v. 16,7% in de 7 dagen daarvoor). NB. ter vergelijking: landelijk bedraagt aantal positieve uitslagen 28.700 en percentage positief geteste mensen 11,1%.
Sociale onthouding	Geen nieuwe maatregelen . Nederland zit in een gedeeltelijke lockdown en de maatregelen zijn gericht op het beperken sociaal verkeer en sociale contacten. Per 1/12 is de wet m.b.t. het verplicht dragen van een niet-medisch mondmasker in publieke binnenruimtes ingegaan. Landelijk en regionaal wordt gewerkt aan de vaccinatiecampagne. Kwetsbaren en zorgpersoneel krijgen hierbij prioriteit.
VVT Intramurale zorginstelling	Algemene trend is stabiel, aantal besmettingen totaal licht dalend . Tegelijk is de belasting voor de VVT onverminderd hoog vanwege steeds wisselende locaties waar toch besmettingen optreden. Verhoogde alertheid blijft nodig en de druk door beperkte personele capaciteit is nog steeds groot. Rotterdam ziet een lichte daling van het aantal besmettingen, op de ZHE geen toename van aantal besmettingen.
Thuiszorg	Corona opvang in de thuiszorg is voor Rotterdam stabiel , 26 cliënten in coronaroute. Op ZHE enkele besmettingen in de thuiszorg, geen coronaroutes nodig. Druk op reguliere thuiszorg blijft hoog .
Revalidatie	MSR: Aantal post-covid opnames stabiliseert tov vorige week. Momenteel zijn er 7 post covid patiënten opgenomen in Rijndam. Post-covid GRZ: bezetting is toegenomen. Week 48: 39 → week 49: 47
GGZ/MO	Cohort GGZ-PCW131/Q-Ebben: 7 patiënten opgenomen (fluctueert tussen 5 en 9). Geen cliënten opgenomen op cohort MO-GGZ-Poortmolen. Cohort MO-GGZ Poortmolen is m.i.v. 23 november in waakvlam-functie; cliënten worden opgenomen op cohort GGZ-PCW131/Q-Ebben. Cohort Poortmolen gaat binnen 24 uur uit waakvlam als aantal besmettingen toeneemt en/of bezetting cohort GGZ-PCW131/Q-Ebben 3 dagen boven 10 is.

Onderwerpen	Huidig beeld
GHZ	Beeld Pameijer: aantal besmette medewerkers en bewoners neemt langzaam af, evenals aantal testaanvragen. Druk op roosters is aan het verminderen.
Jeugdhulp	Ook de jeugdhulp heeft personele problemen, die tot op heden door externe inhuur kunnen worden ingevuld. Op dit moment geen aanleiding voor opschaling van bedden.
Huisartsen	De druk op de huisartsenzorg blijft een zelfde beeld geven, te weten druk blijft hoog . Dit kom o.a. door innovaties in de ziekenhuizen waardoor zorglast bij huisartsen wordt verhoogd, stijging aantal patiënten op luchtwegspreekuur en aantal positief geteste patiënten, verschillende manieren van consultvoering (consult, belconsult, visite met alle beschermingsmaatregelen, COVID spreekuur, ook op de HAP, enz), vermoeidheid en uitval. Het aantal problemen met verwijzingen is iets gedaald.
Ziekenhuizen	Het aantal COVID-19 patiënten op de IC in de regio ZWN daalt licht en langzaam van 77 (23/11) naar 71 (29/11). In de kliniek in de regio daalt het aantal COVID-19 patiënten verder van 234 (23/11) naar 188 (29/11) . Druk op de IC en kliniek blijft zowel regionaal als landelijk . In week 47 zijn 72 COVID-19 patiënten bovenregionaal uitgeplaatst en zijn 11 COVID-19 patiënten binnen de regio verspreid. Landelijk is er een daling zichtbaar van patiënten op de IC en wordt na een lichte stijging in de kliniek een verdere daling verwacht.
Medewerkers	Blijft kritisch, vooral bij zorginstellingen met uitbraken en ziekteverzuim door Covid-19 . Om het knelpunt rond de GRZ aan te pakken is aan de acute zorg gevraagd zorgpersoneel te leveren. Project personeelscapaciteit is gericht op urgente thema's , nu: GRZ en potentiele kansen , zoals inzet vanuit DNZ en niet-gecontracteerde thuiszorgpartijen. De wervingscampagnes leveren geen extra handen meer op van zorgopgeleide mensen. De database van de Rotterdamse Zorg is leeg en ondersteuning vanuit het Rode Kruis is zeer beperkt inzetbaar. Defensie verleent geen bijstand.
Bezetting COVID	Aantal bezette COVID-bedden is op 1/12: 119, tov 125 op 24/11. Dit betreft VVT-capaciteit voor PG en somatiek. Totale opschaling COVID bedden voor VVT is 210. De bedden in Sonneburgh en Curamare voor fase 4 zijn opgeschaald. Aafje schaal laatste bedden o.b.v. vraag op. Er zijn 8 bedden GGZ/psychiatrie bezet. Naast de regionale bedden capaciteit vangt V&V op 52 locaties > 476 covid cliënten op .
PBM	Huidige voorraad van Landelijk Consortium Hulpmiddelen is ruim voldoende om in de huidige vraag inclusief een tweede golf te voorzien.

Overleg monitoringsgroep capaciteit RONAZ RR

Indicator	Signaalwaarde	Huidige waarde	Duiding
Percentage bezetting IC (COVID en non-COVID) van huidige fase afgelopen week	90%	Huidige waarde IC: 75%	Bezetting IC binnen signaalwaarde. Huidige fase IC: Fase 2 (landelijk) Bezetting kliniek binnen signaalwaarde. Huidige fase kliniek: Fase 4b
Percentage bezetting kliniek (COVID) van huidige fase afgelopen week	90%	Huidige waarde kliniek: 76%	
Percentage bezette COVID bedden niet-acute zorg	50%	<ul style="list-style-type: none"> VVT: 57% (119 van de 210) GGZ-psichiatrie: 32 % (7 van de 22) 	VVT: Boven signaalwaarde. V&V conform plan opgeschaald. Laatste 24 bedden bij Aafje worden opgeschaald indien nodig.
Personeelcapaciteit (conform landelijke uitvraag)	Zorgelijk	Kritiek	In VVT blijft groot personeelstekort om Covid-bedden te bemannen en uitstroom uit ziekenhuizen te faciliteren voor GRZ.
Status PBM voorraad bij Mediq	1 of meer gedeeltelijk voorradig	Alles op voorraad	Landelijk en regionaal meer dan voldoende PBM voorraad

Advies

Duiding situatie:

- Huidig opschalingsniveau: fase 4 (crisis)
- Instroom VVT blijft op een hoog niveau en verwachting is dat de druk, na lichte daling tot half december, weer gaat toenemen.
- Aantal besmettingen neemt licht af (in samenleving, onder personeel en onder clienten), maar blijft stabiel (te) hoog.
- Vraag naar gekwalificeerd zorgpersoneel blijft, maar is niet beschikbaar. Druk op personeel blijft daardoor hoog.
- Druk PG en GRZ bedden is hoog. De bedbezetting is "stabiel onrustig" (dagkoersen geven veel fluctuaties)

Advies:

- **Gezien de prognose is advies de bedden capaciteit op fase 4 te houden, ondanks huidige lichte daling. Over 2 weken wordt weer een stijging van aantal besmettingen en opnamen verwacht. Behoud infrastructuur om die stijging op te kunnen vangen. Concentreer nieuwe covid-patienten in de beschikbare**