



Landelijk Coördinatiecentrum
Patiënten Spreiding

LCPS NAJAAR SCENARIO'S

23 augustus 2021

Overzicht scenario's IC-bezetting najaar

Aanames

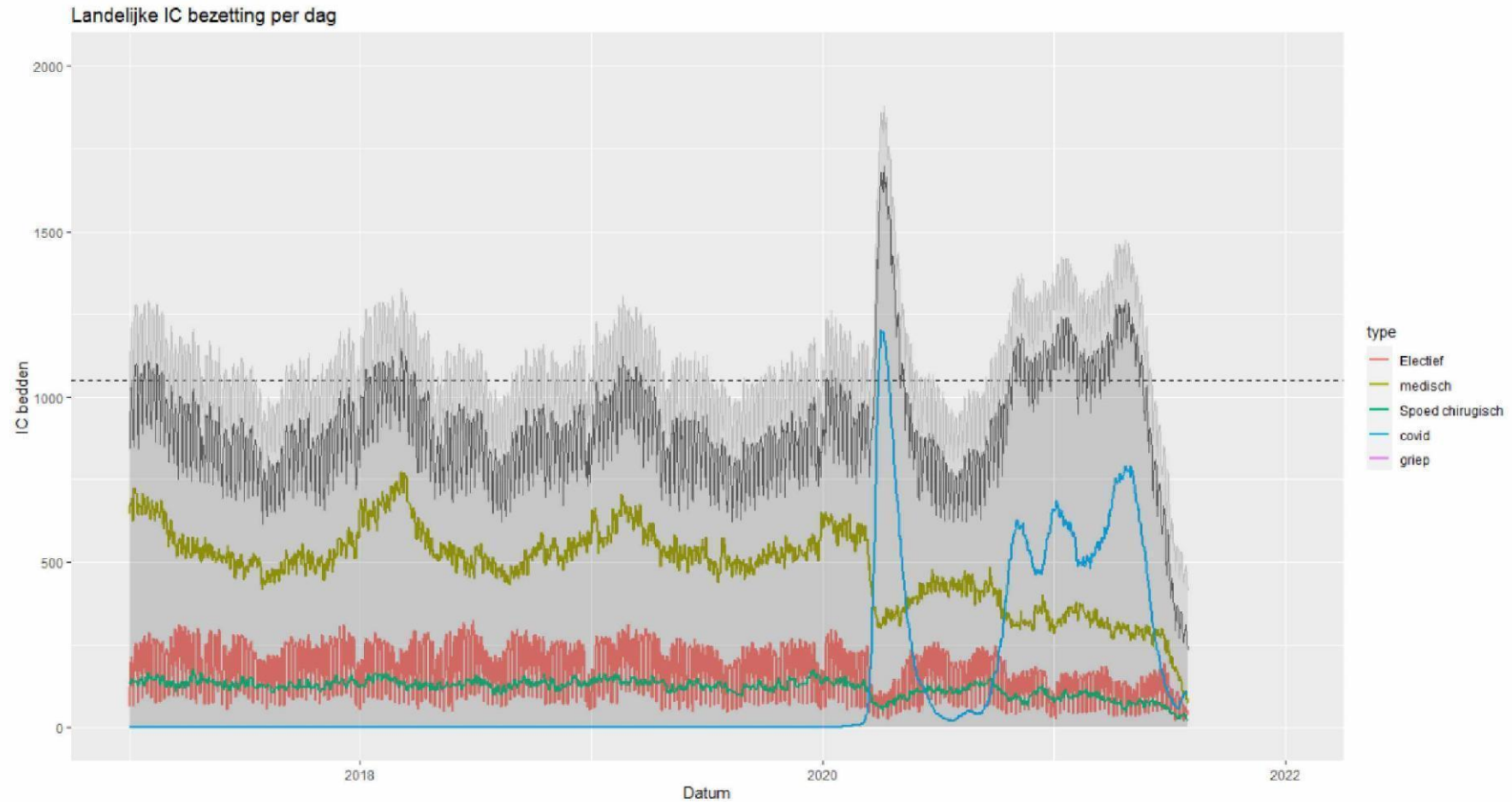
1. Bij het loslaten van alle maatregelen stijgt de spoed en medische IC-bezetting naar de oude niveaus

Scenario's

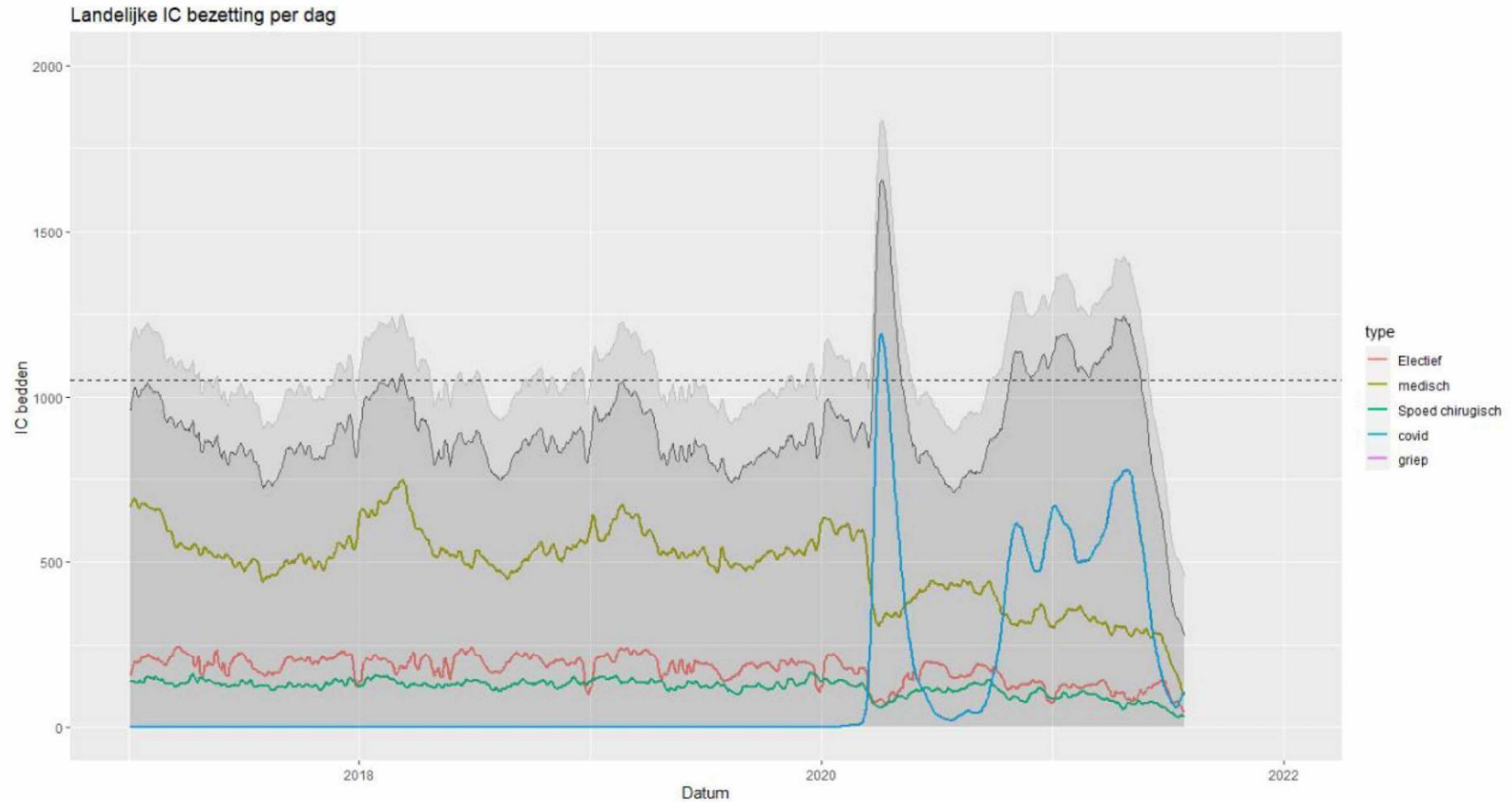
1. Geen COVID-bezetting, geen griep en geen inhaalzorg
 - Dit past met 1050 IC-bedden net wel, net niet
2. Huidige COVID-bezetting, geen griep en geen inhaalzorg
 - De huidige COVID-bezetting past al niet zonder opschaling, 1300 IC-bedden nodig
3. Huidige COVID-bezetting, milde griepgolf, 10% inhaalzorg
 - 1500 IC-bedden nodig
4. Huidige COVID-bezetting, geen griep, 50% inhaalzorg
 - 1500 IC-bedden nodig



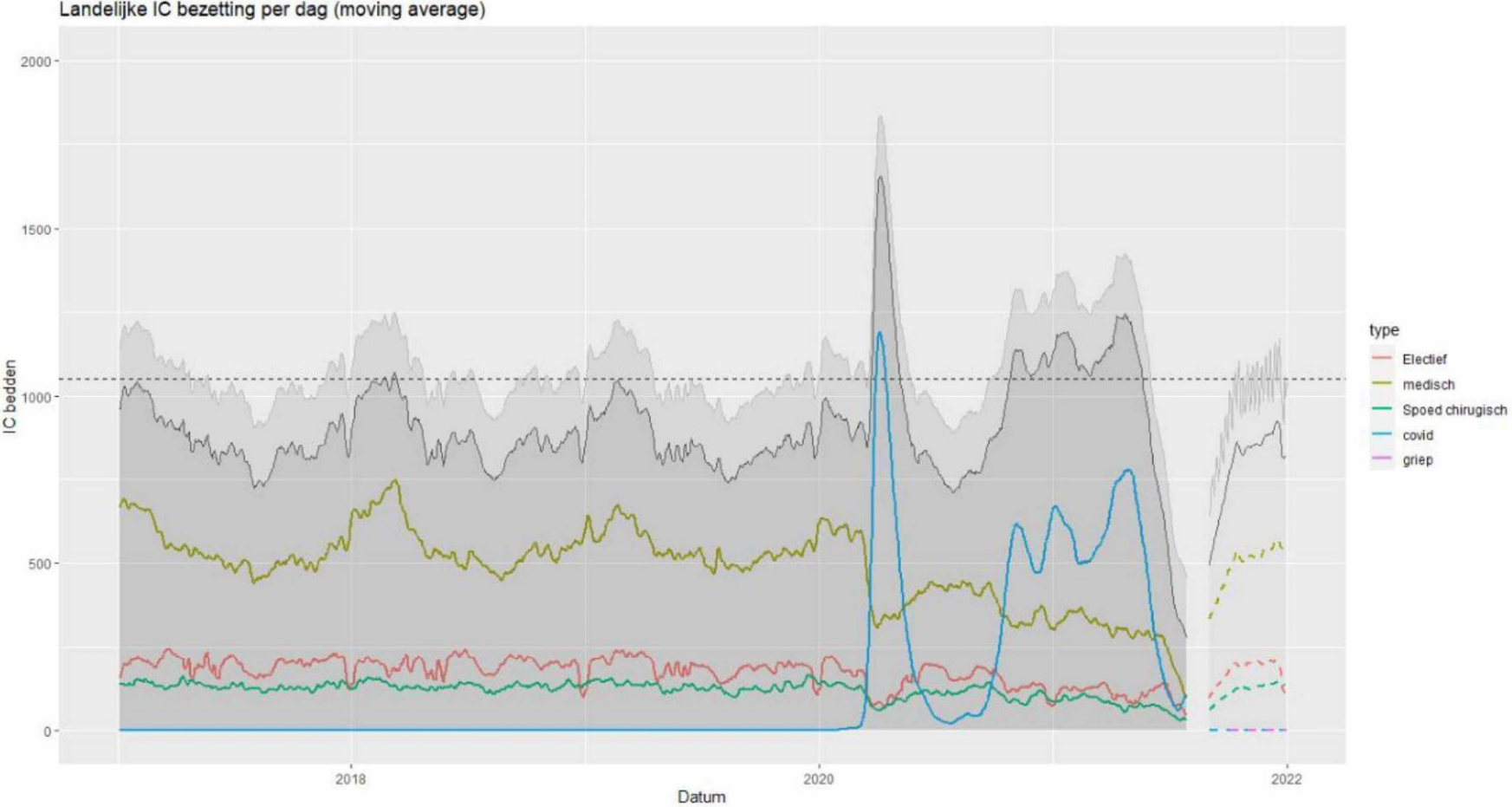
Beeld 2017 tot met juli 2021



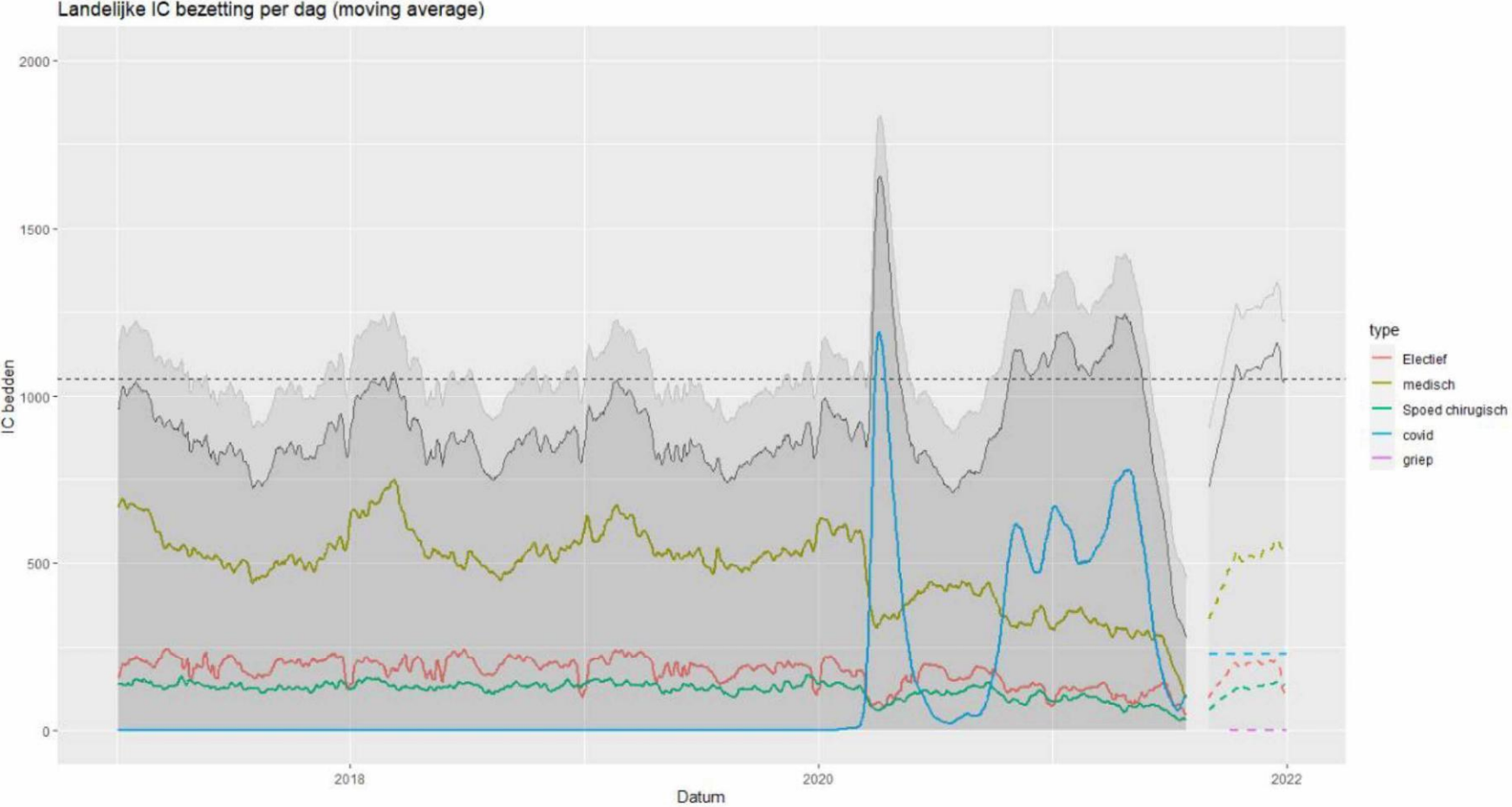
Beeld 2017 tot met juli 2021



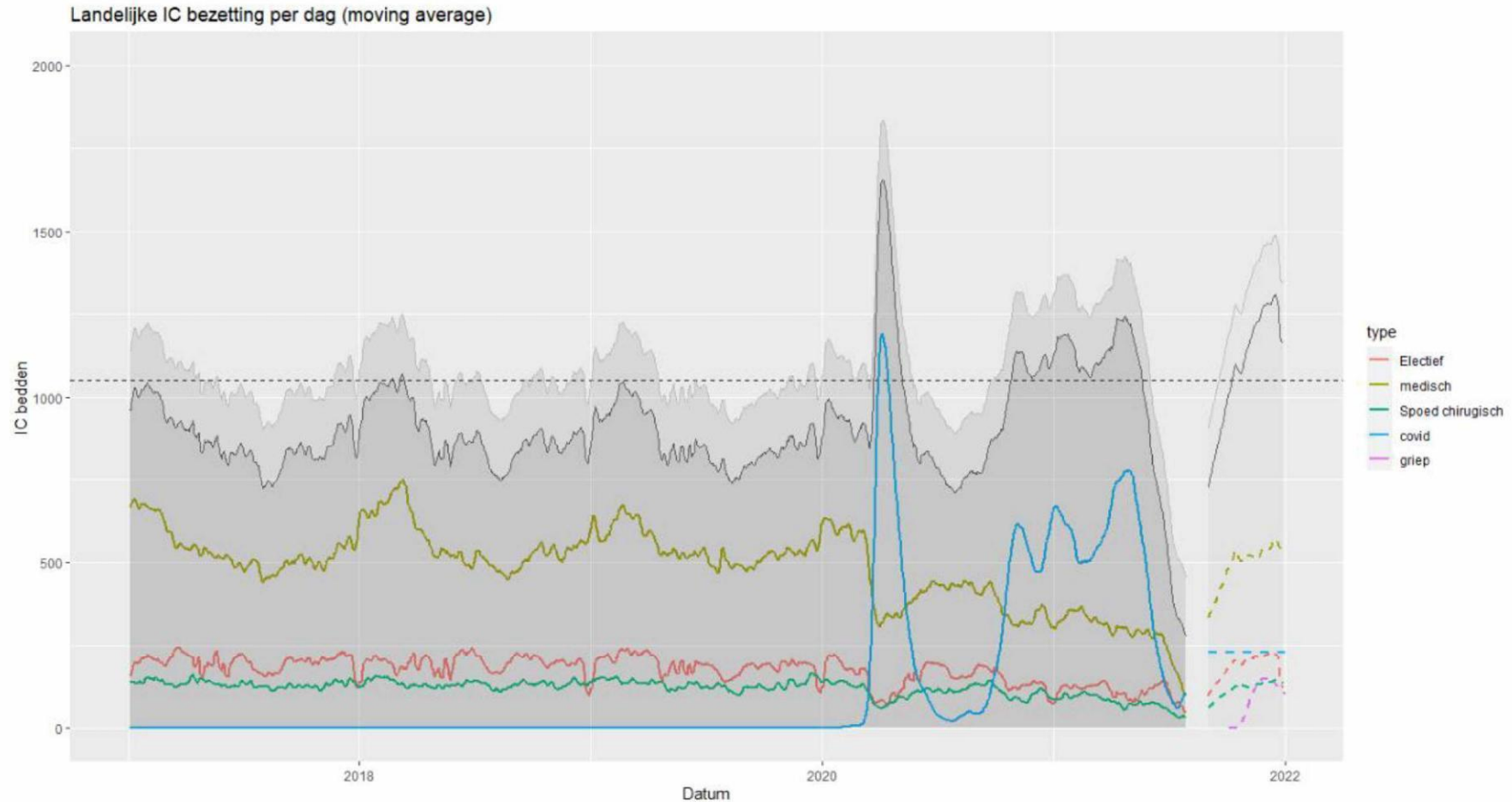
Scenario 1 | Geen COVID, geen griep, geen inhaalzorg -> dit past met 1050 IC-bedden net wel, net niet



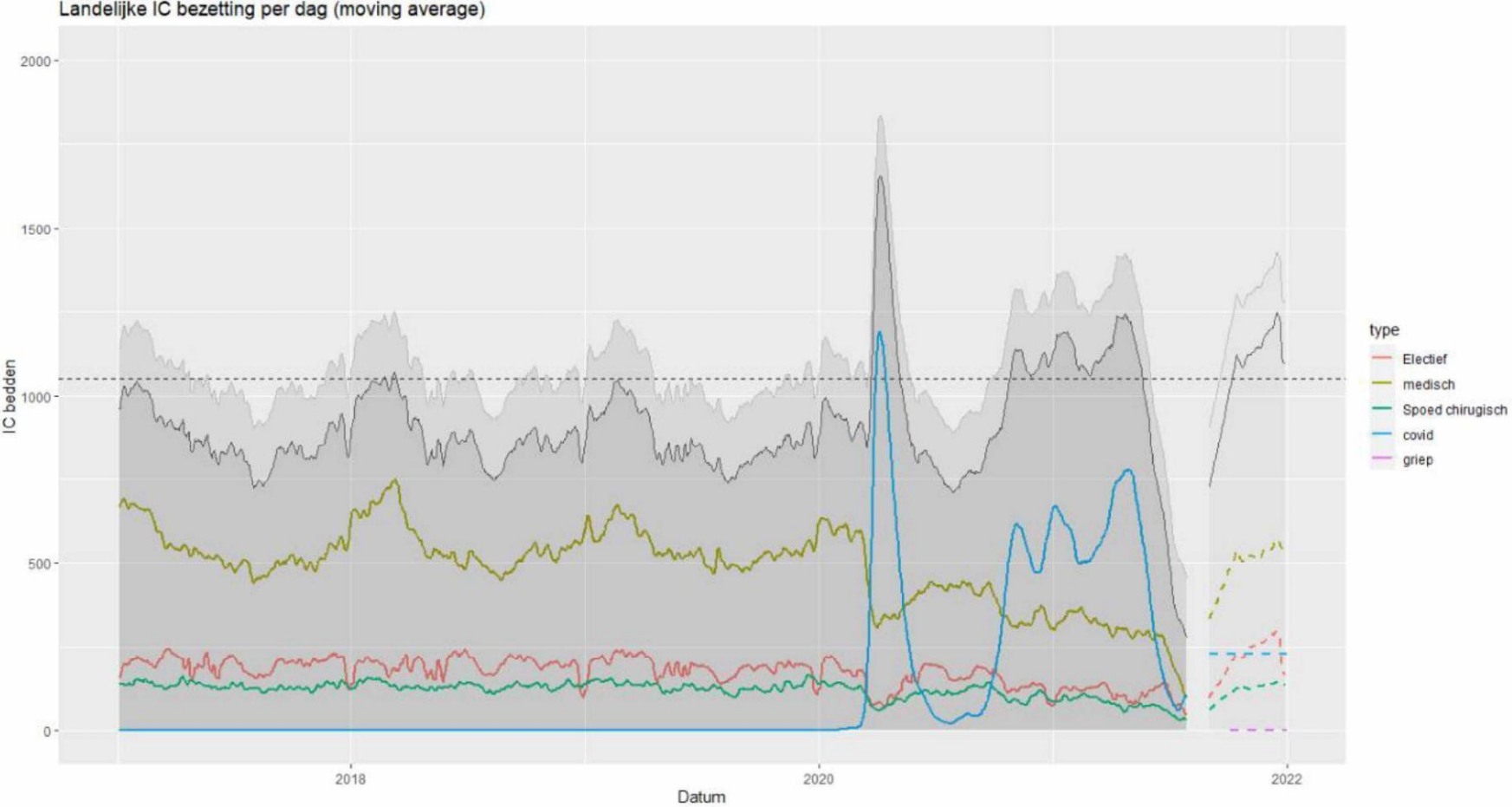
Scenario 2 | Huidige COVID-bezetting, geen griep en geen inhaalzorg -> 1300 IC-bedden nodig

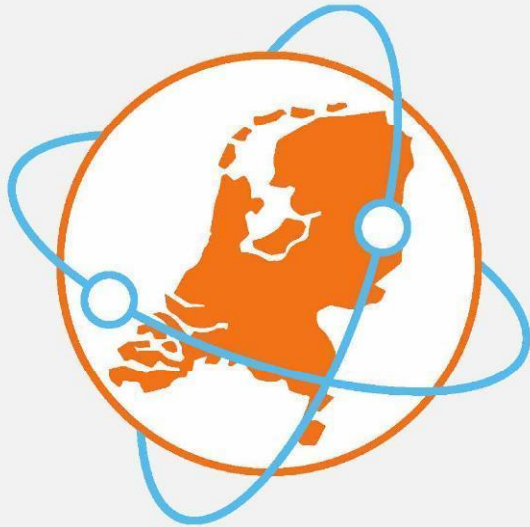


Scenario 3 | Huidige COVID-bezetting, milde griepgolf en 10% inhaalzorg -> 1500 IC-bedden nodig



Scenario 4 | Huidige COVID-bezetting, geen griepgolf en 50% inhaalzorg -> 1500 IC-bedden nodig





LCPS

Landelijk Coördinatiecentrum
Patiënten Spreiding