



Curatieve zorg

Ziekenhuizen vol coronapatiënten: 'Huisarts moest anderhalf uur rondbellen voor een bed' **6,3 duizend coronadoden vastgesteld in maart en april 2020**

Ziekenhuizen paasweek om vrije bezetting werd g

WHO: coronavirus is nu een pandemie

Eric Ooster 11 feb. 2020 in BUITENLAND

NOS NIEUWS • BINNENLAND • GISTEREN, 15:12

Tekort IC-verpleegkundigen: 'Ziekenhuizen kunnen dit niet meer zelf oplossen'

NOS NIEUWS • BINNENLAND • 21-03-2020, 21:21

Tienduizenden jonge, gezonde mensen gesloopt door corona: 'Ik neem afscheid van wie ik was'

Artsen slaan alarm over gezondheidsschade op de lange termijn door de tienduizenden Nederlanders kampen nog met zware klachten. Het gaat om 10 jaar, die de ziekte veelal thuis doormaakten.

Smieke van Dongen 11 feb. 2021 Laatste update: 11-

Ziekenhuizen vrezen opnieuw problemen door groot gebrek aan ic-verpleegkundigen

Het tekort aan ic-verpleegkundigen dreigt opnieuw de zorg te ontwrichten als het aantal opnamen weer toeneemt. Sommige ic's hebben minder personeel beschikbaar dan vorige maand. 25 augustus 2021, 14:07

NOS NIEUWS • BINNENLAND • 15-04-2020, 14:07

Nog vijf Nederlandse regio's op 'zeer ernstig'

Het risiconiveau inzake het coronavirus is in vijf Nederlandse regio's op het hoogste niveau: 'zeer ernstig'.

'Volgende week naar verwachting 1400 patiënten op IC. Dat kunnen we maximaal aan'

Inspectie ziet druk op ziekenhuizen door meer coronapatiënten; nog steeds veilige zorg

Nieuwsbericht | 08-10-2020 | 11:17

Coronacijfers van 15 april: 1 op 5 IC-patiënten inmiddels overleden

AND • 11-03-2020, 21:51

Aantal Covid-19-patiënten in ziekenhuizen blijft hoog

Besmettingcijfers Het effect van vaccineren is in alle leeftijdsgroepen te zien. Maar het aantal besmettingen daalt niet, dat blijft hangen op zo'n 2.500 per dag.

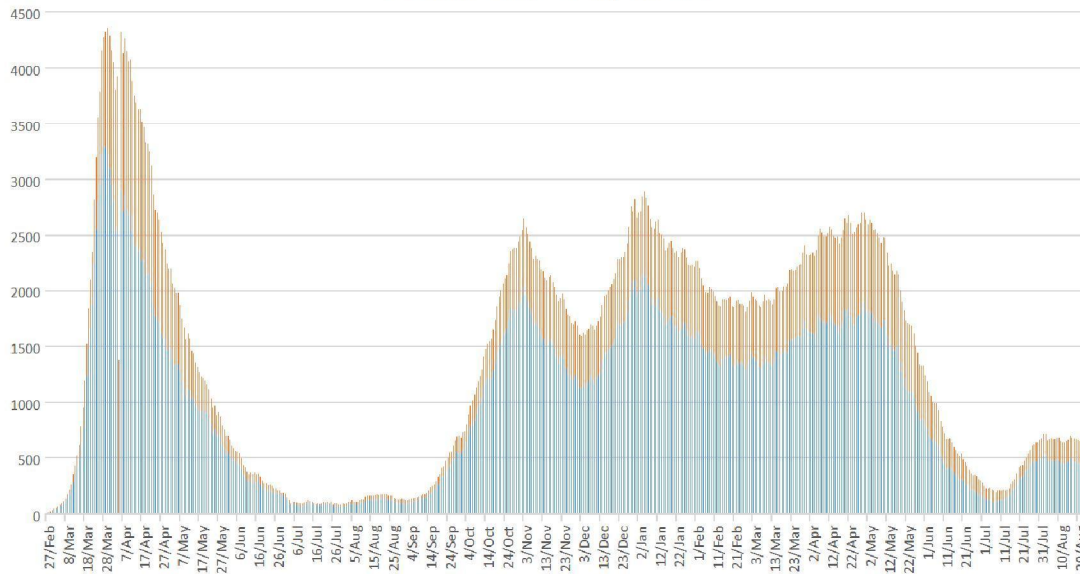
Het is al code zwart, code donkerrood

Corona-uitbraak nu officieel pandemie, wat betekent dat?

Covid-19 bezetting | Kliniek en IC

COVID-19 bezetting in de ziekenhuizen

27 februari 2020 - 25 augustus 2021



Eerste golf:

Maximale Covid-bezetting ligt op **1.424** IC-bedden en **3.284** klinische bedden.

In totaal zijn er ruim 14.000 Covid-patiënten opgevangen.

Tweede golf:

In totaal zijn er ruim 30.000 Covid-patiënten opgevangen.

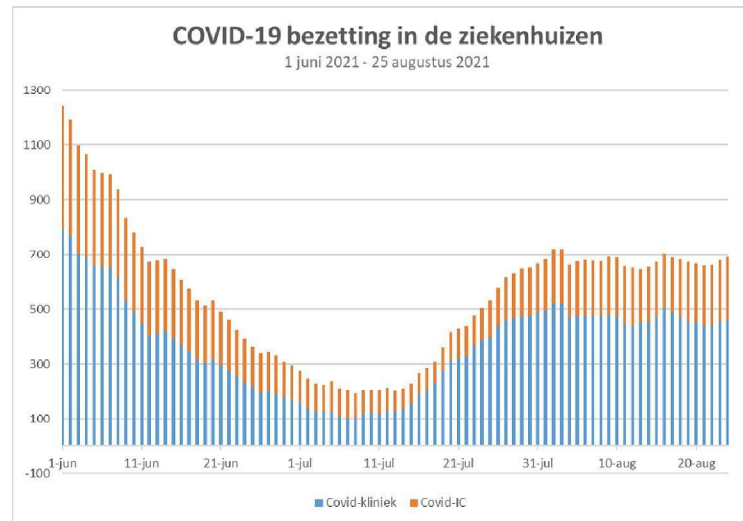
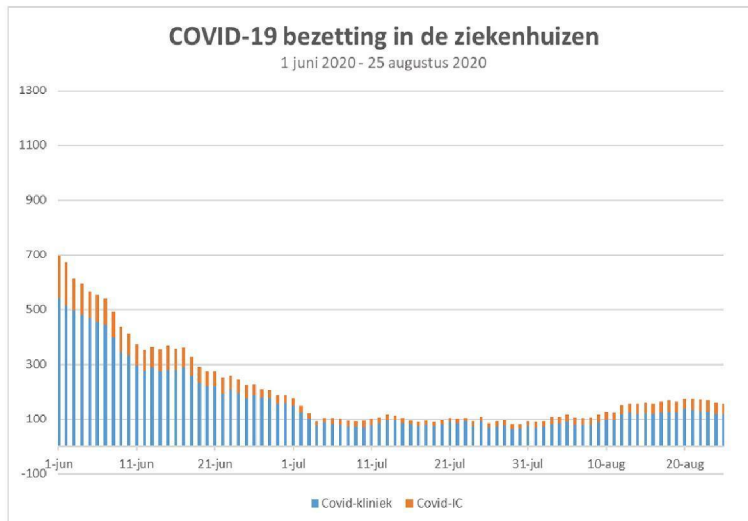
Derde golf:

In totaal zijn er ruim 25.000 Covid-patiënten opgevangen

Bron: LCPS en stichting NICE

Covid-19 bezetting | zomer 2020 vs. 2021

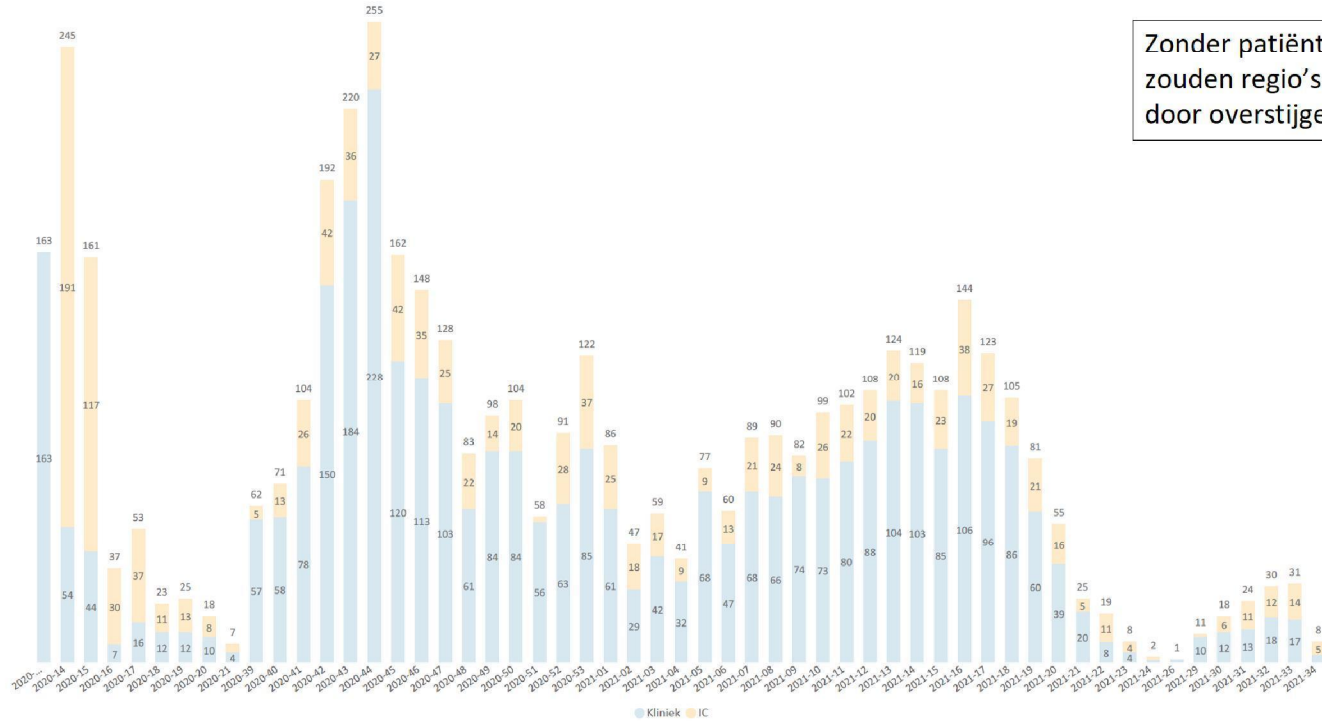
gemiddelde Covid-bezetting van 100 bedden in 2020 en 700 bedden in 2021



Patiëntverplaatsingen per week | LCPS

→ Sinds de tweede golf zijn er meer dan 3500 patiënten verplaatst

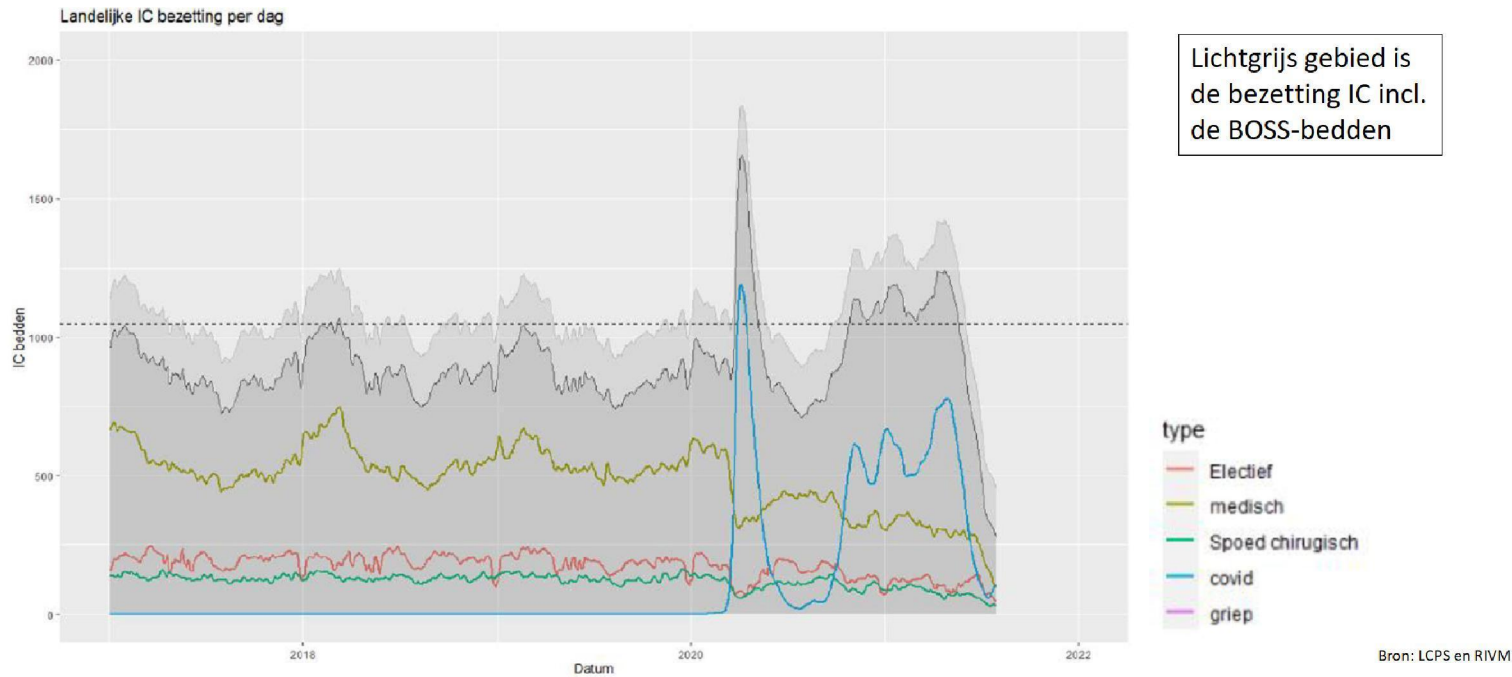
Zonder patiëntverplaatsingen zouden regio's ontwricht zijn door overstijgende zorgvraag.



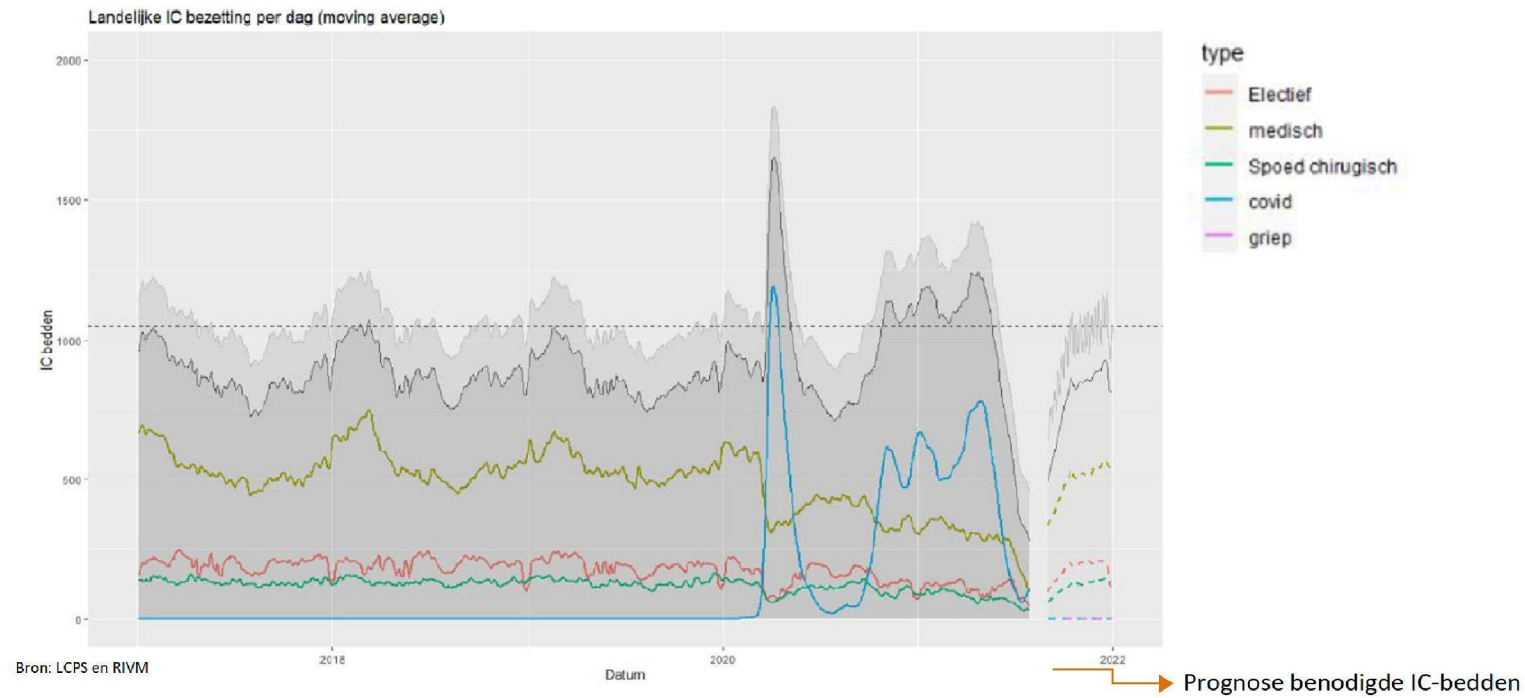
Bron: LCPS

IC-bezetting | beeld 2017 t/m juli 2021

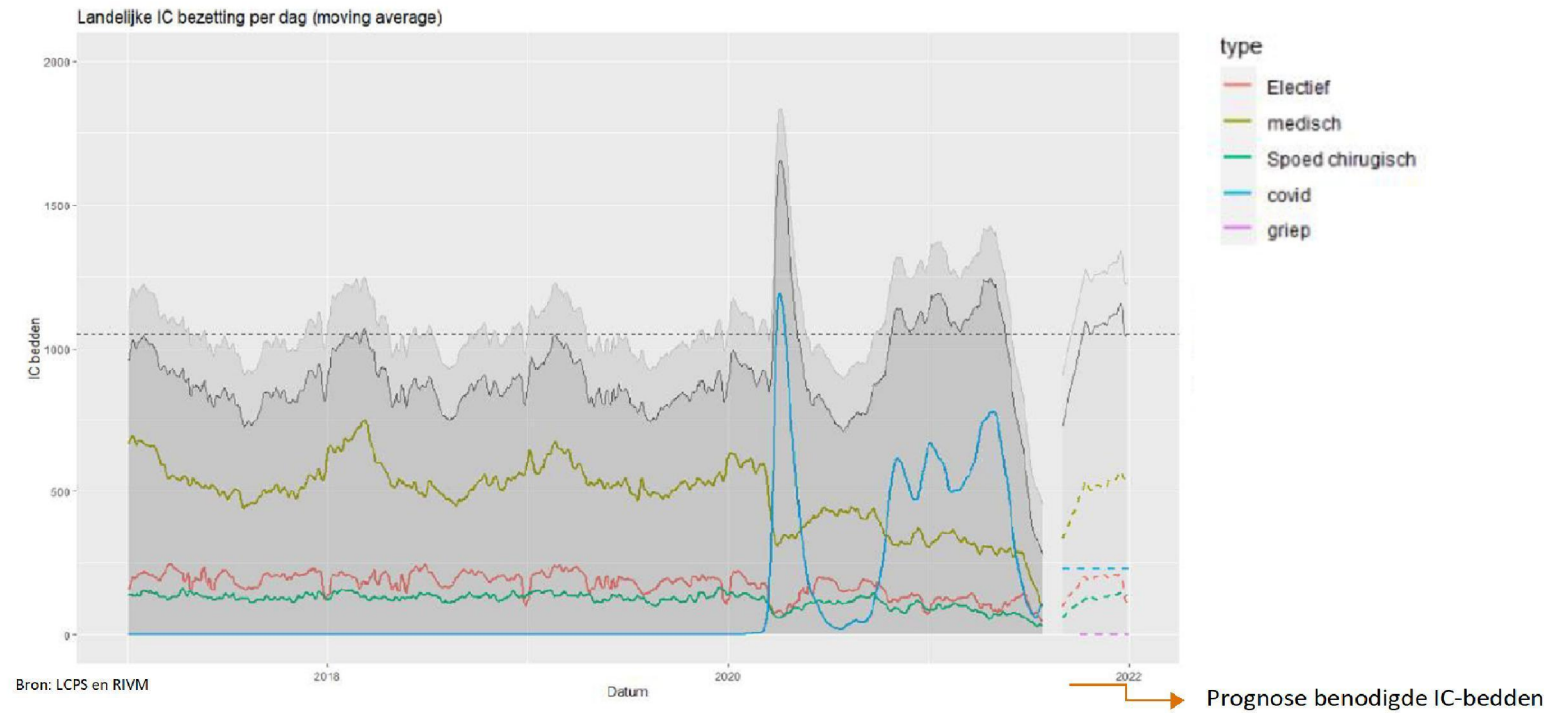
→ elke winter komt de bezetting incl. BOSS bedden boven de 1.050 IC-bedden uit



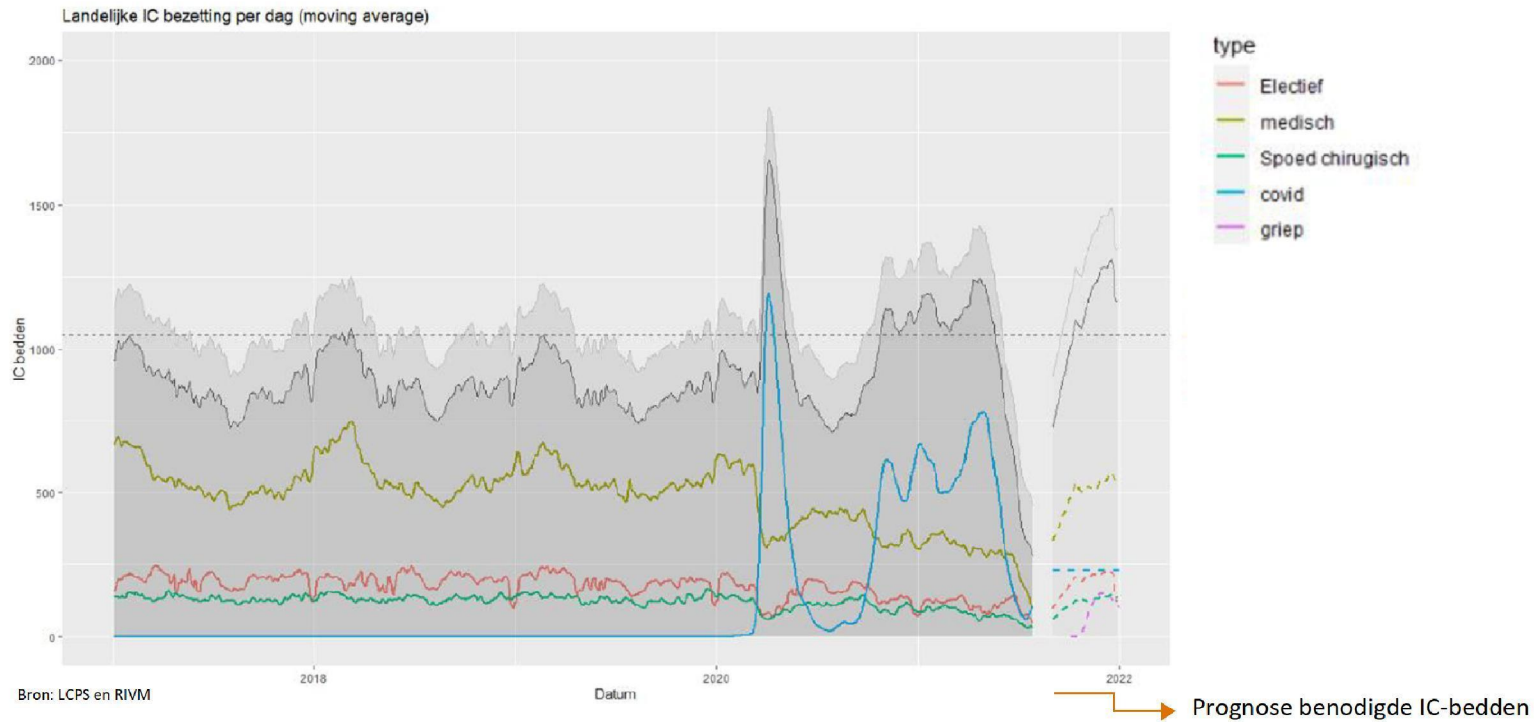
Scenario 1 | Geen Covid-19, griep of inhaalzorg → 1.050 IC-bedden net wel of net niet voldoende



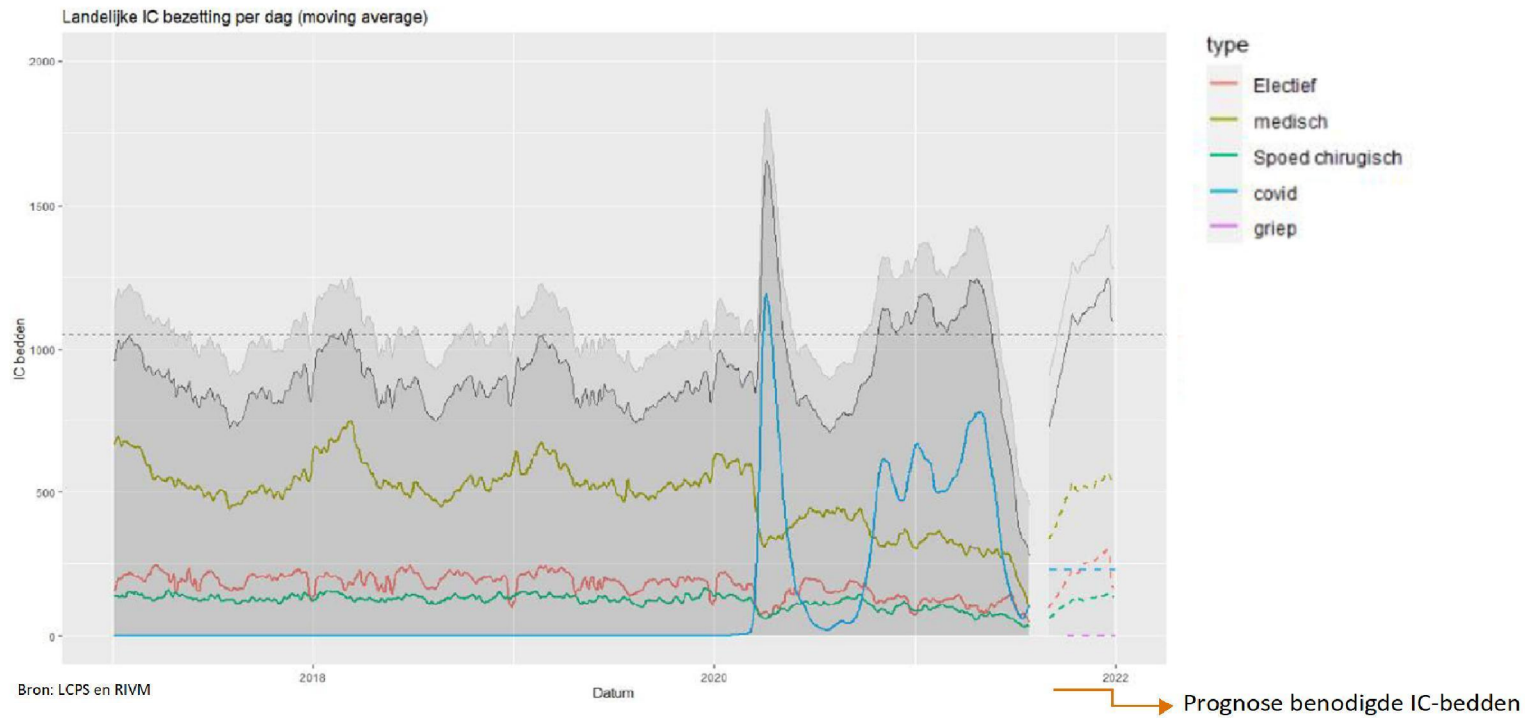
Scenario 2 | Huidige Covid-bezetting (200 IC-bedden), geen griep of inhaalzorg → er zullen meer dan 1.300 IC-bedden nodig zijn



Scenario 3 | Huidige Covid-bezetting, milde griepgolf en 10% inhaalzorg → er zullen meer dan 1.500 IC-bedden nodig zijn



Scenario 4 | Huidige Covid-bezetting, geen griepgolf en 50% inhaalzorg → er zullen meer dan 1.500 IC-bedden nodig zijn



IC-opscaling | **benodigd personeel***

Stap 1: tot 1.150 IC-bedden

- **244 fte** aan extra IC-verpleegkundigen

Stap 2: tot 1.350 IC-bedden

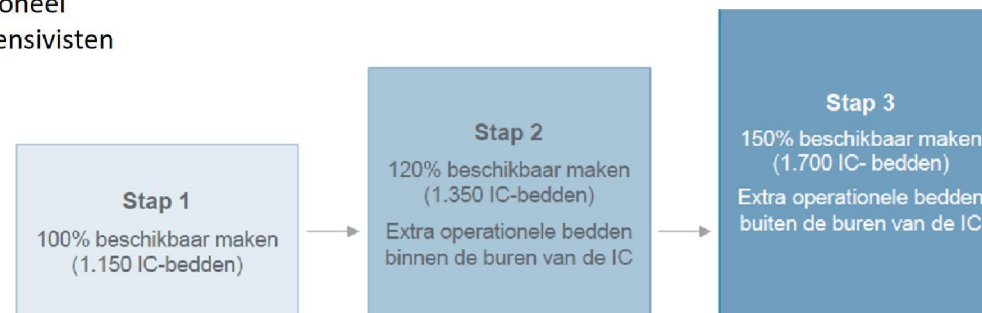
- **333 fte** aan extra IC-verpleegkundigen
- **3.127 fte** aan extra ondersteunend personeel
- Mogelijk uitbreiding nodig van intensivisten

Stap 3: tot 1.700 IC-bedden

- **1.415 fte** aan extra IC-verpleegkundigen
- **5.200 fte** aan ondersteunend personeel
- Mogelijk uitbreiding nodig van intensivisten

Er is ruim 7.000 fte aan extra verpleegkundigen nodig om 1.700 IC-bedden te realiseren zonder de reguliere zorg af te moeten schalen.

* T.o.v. 1.050 IC-bedden en bij een ratio van 1:2 voor verpleegkundige - patiënt



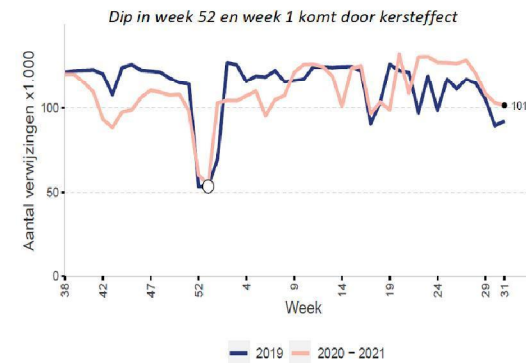
Inhaalzorg | reguliere zorg

T.o.v. 2019 hebben er bijna 1,49 miljoen minder verwijzingen van huisarts naar het ziekenhuis plaatsgevonden.

Naar schatting moeten er tussen de 170-210 duizend operaties worden ingehaald. Dit komt vooral neer op planbare zorg zoals:

- Staaroperaties
- Knieoperaties
- Heupvervangingen

Vanaf juli 2021 liggen de verwijzingen weer op het niveau als in 2019



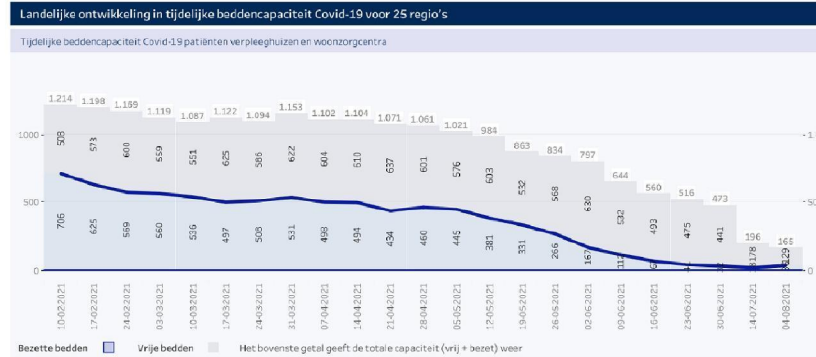
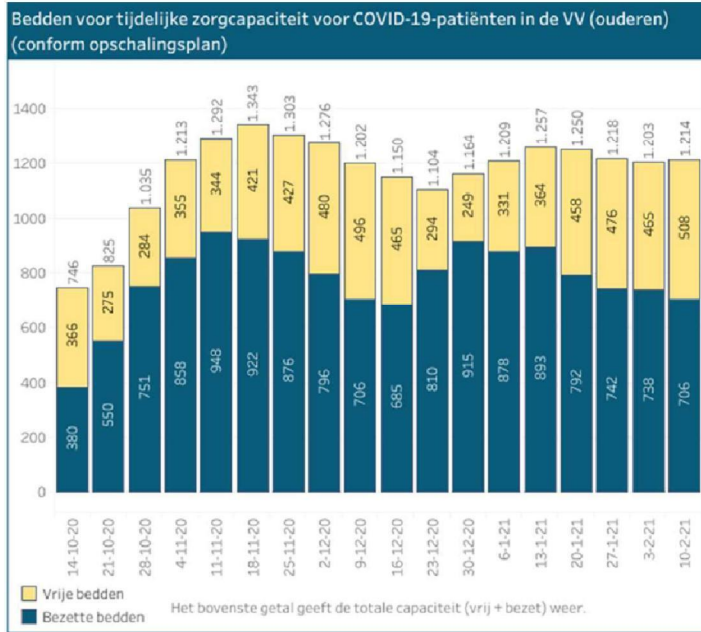
Klasse		Voorbeelden	Termijn van zorg
Klasse 1 en 2	Semi-acute zorg	Oncologie, cardiologie en maag-lever-darm ziekten	< 1 week
Klasse 3	Kritieke planbare zorg	Niertransplantatie met levende donor	< 6 weken
Klasse 4	Overig planbare zorg	KNO-heelkunde, orthopedie	> 6 weken
Klasse 5	Overig planbare zorg	Vasectomie, cosmetische chirurgie	> 6 weken

Ziekenhuizen geven aan bij meer dan 1350 benodigde IC-bedden weer reguliere planbare zorg (klasse 4 en 5) en inhaalzorg af te moeten schalen.

Bron: Landelijke Ketenmonitor Nza, raamwerk 2019

Landelijk beeld | Eerstelijnsverpleegbedden

Tijdens de Covid-pieken worden er veel beroep gedaan op extra bedden buiten het ziekenhuis.

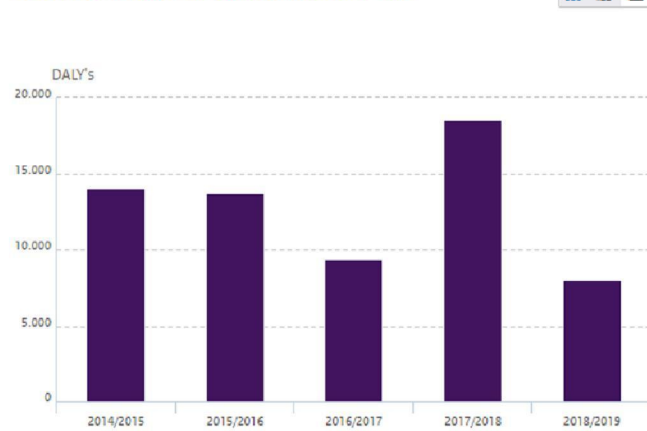


Bron: GGD-GHOR; Monitor zorgcontinuïteit niet-ziekenhuiszorg

Seizoenseffecten | Invloed van Influenza

Een (lange) griep epidemie eist veel van de ziekenhuiszorg. Niet alleen door patiënten-instroom maar ook door ziekte-uitval van personeel.

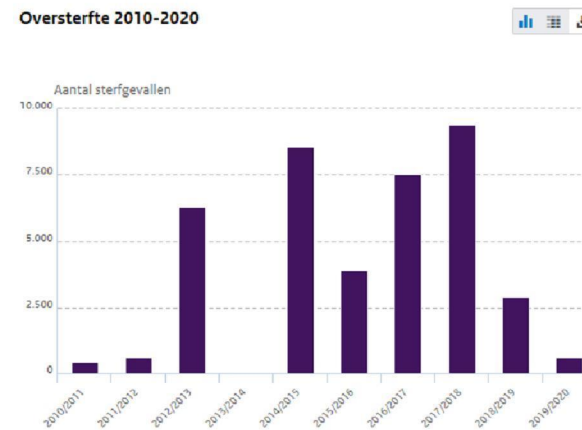
Geschatte ziektelast voor influenza 2014-2019



Bron: Reukers et al., 2019

▼ Sterfte als gevolg van influenza

Oversterfte 2010-2020



Bron: Reukers et al., 2019, RIVM, 2020

Kenmerken griepseizoen | 2017 - 2018

- De wachttijden op de SEH liepen regelmatig op.
- Ziekenhuizen moesten maatregelen treffen in de bedrijfsvoering, zoals het uitstellen van planbare zorg.
- In ziekenhuizen stagneerde de doorstroom door een verhoogde instroom, gebrek aan uitstroom en afname van capaciteit door personeelstekort en personeelsuitval.
- Het was vaak lastig een leeg bed te vinden voor patiënten