

#samensterk

We vragen uw hulp want alleen  
**samen** kunnen wij het virus verslaan



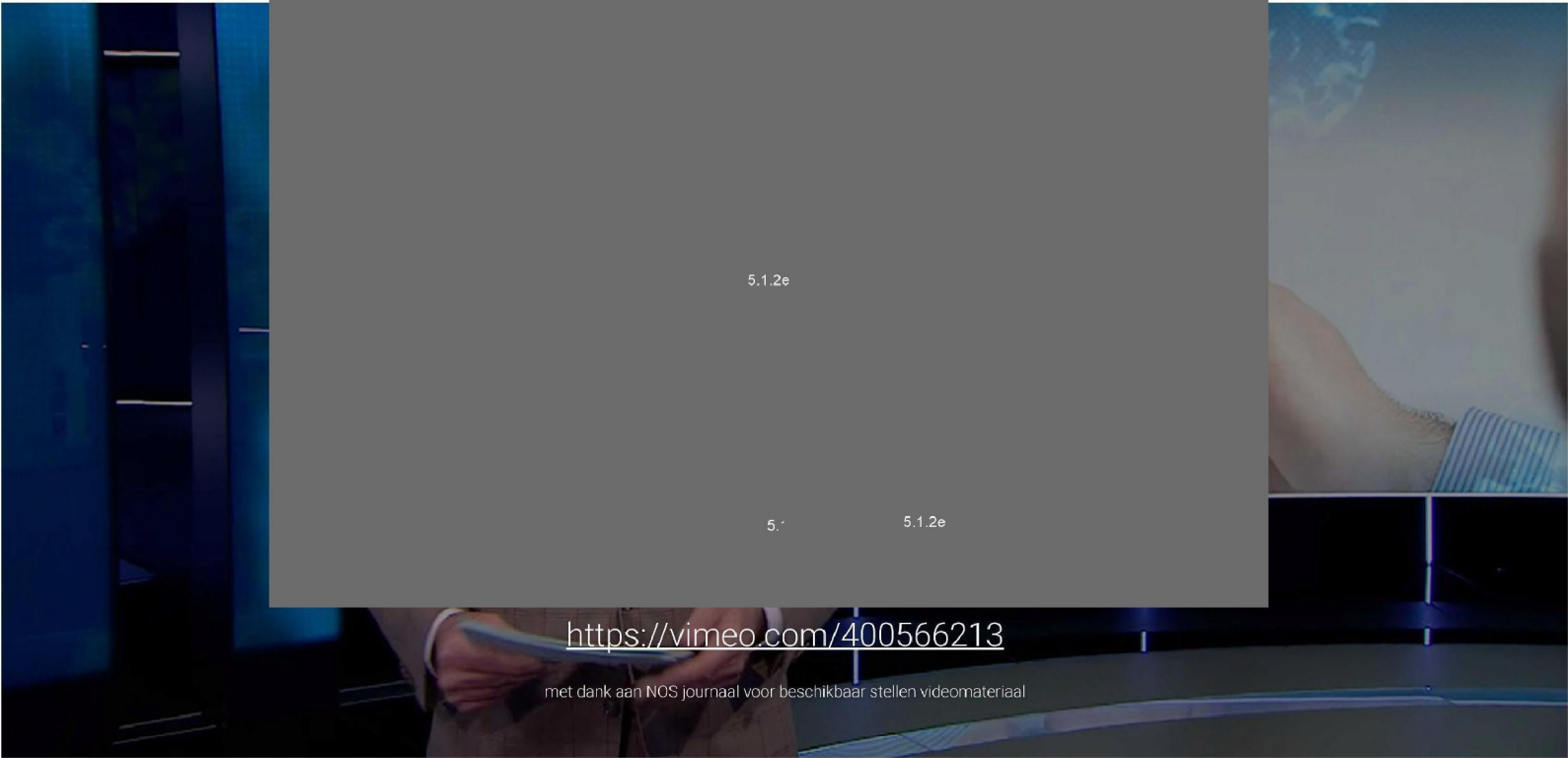
5.1.2e

5.1

5.1.2e

<https://vimeo.com/400566213>

met dank aan NOS journaal voor beschikbaar stellen videomateriaal



## DE UITDAGING VAN CORONA



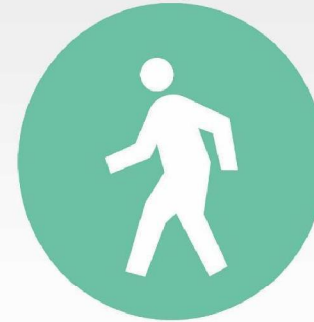
Een 'zorginfarct' op de korte en middellange termijn



Door corona stijgt de zorgvraag erg snel. De zorg moeten zich voorbereiden op een lange rit.



De combinatie van slimme techniek gekoppeld aan medische begeleiding is een kans de zorg te ontlasten



Zo kan de reguliere zorg optimaal ingezet worden én worden grote groepen burgers effectief begeleid

## HOE WERKT ONS INITIATIEF?



De Corona Check app: een mix van mens én techniek



### 1. De Corona Check app

De app biedt mensen eenvoudige toegang tot **thuismeten**, **educatie** en **contact** over het omgaan met de ziekte en symptoom tracking



### 2. Medisch regiecentrum

Een team van medisch deskundigen wordt door de app gewaarschuwd bij alarmerende symptomen om burgers direct **medisch te begeleiden**



### 3. Medical Board

Een Medical Board met (long/huis)-artsen uit de samenwerkende ziekenhuizen bepaalt het **medische beleid** en prioriteit **doorontwikkeling**.

### PRIVACY

De medische dienst De Corona Check voldoet volledig aan de Algemene Verordening Gegevensbescherming (AVG). Dat betekent dat de privacy gewaarborgd is. Er is **geen** relatie met de overheids 'contract tracing app'.

# SAMENVATTING EERSTE WEKEN

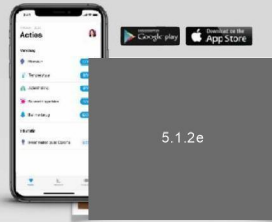


160.000+ aanmeldingen, landelijke opschaling met regionale partnerziekenhuizen, in GGD Appstore

De Corona Check app + medisch team COVID-19 zorgpad

## Hoe werkt het?

1. Inwoners krijgen informatie via lokale landing pages
2. Inwoners "self onboarden" in Luscii app (iOS/Android)
3. Luscii app vraagt dagelijks om symptomen
4. Algoritme analyseert data en verwijst automatisch →
  - A. Stuur automatische berichten met advies
  - B. Alert medisch regieteam voor (video)gesprek
5. App biedt corona-educatie en regionale informatie



5.1.2e

Blauwdruk start nieuwe regio in 2-3 dagen

5.1.2e

### Medical Board & Coördination Board

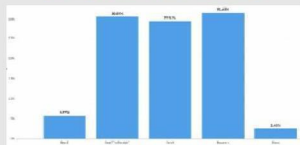
Longartsen en coördinatoren van alle partnerziekenhuizen

### Centraal Medisch team met regionale Hubs

Amsterdam, Nijmegen, Assen, Utrecht, Rotterdam, Den Bosch

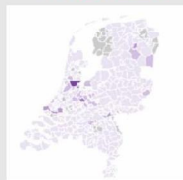
Data wordt "open access" gedeeld en zelf gevalideerd met UMC Utrecht

### Gebruikers: Millenials & Boomers

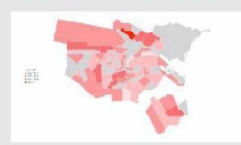


31,65% of gebruikers zijn Boomers (55-74 jaar),  
30,59% zijn Millenials (20-34 jaar)

### Landelijke dekking



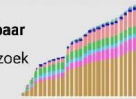
### "Heatmap" biedt inzicht in verspreiding



% COVID-19 groep vs. actieve gebruikers,  
illustratief voorbeeld Groot Amsterdam

Not for profit opschaling, eind april landelijk dekkend

- In 4 weken al **160,000+** aanmeldingen
- Vanaf dinsdag 21 april **landelijk beschikbaar**
- Anonieme data **Open Access** voor onderzoek
- Essentie is **combinatie techniek+mens**



5.1.2e

Mini documentaire:  
Voor wie meer wil weten, lieten we in een eerder stadium een  
aantal betrokkenen vertellen hoe de dienst werkt:

<https://vimeo.com/luscii/olvgcoronacheck>

met dank aan the Story of Brent die deze mini documentaire mogelijk maakte

# LEIDERSCHAP, INNOVATIE EN COMPASSIE.

We voelen het als onze maatschappelijke  
verantwoordelijkheid ons steentje bij te dragen  
in de strijd tegen het corona virus



**DE CORONA CHECK**

Door OLVG, Luscii en partnerziekenhuizen