

Wat is er gebeurd in de zorg

De zorg | Heeft al veel te verstouwen gehad

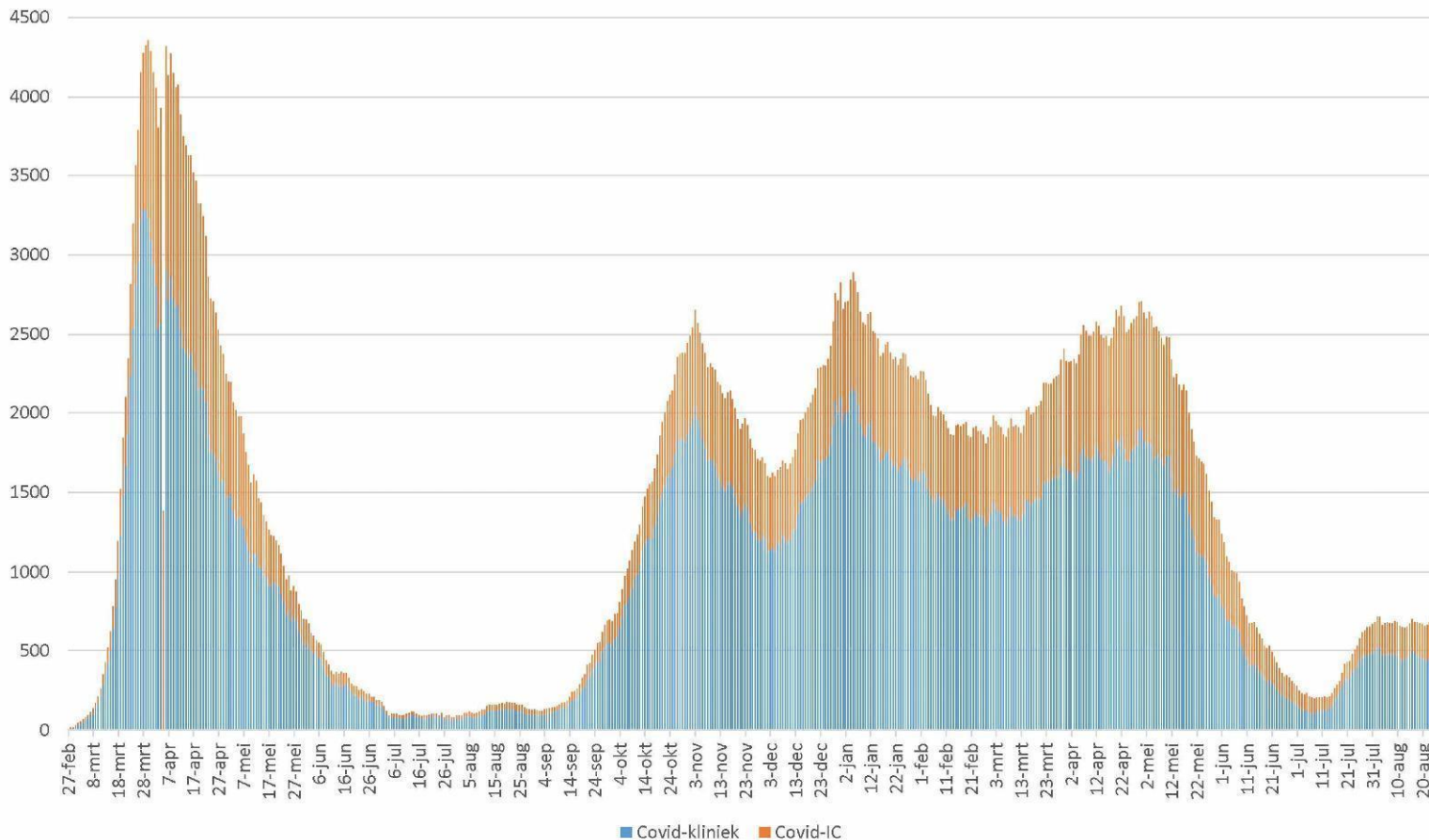
- Totaal meer dan 70.000 covid patienten opgevangen
- Covid zkh opnames in de pieken tot boven de 350 per dag, nu al langere tijd rond de 80
- Covid bezetting IC van 26 okt – 29 mei 500-800 per dag, nu al langere tijd rond de 220
- Gemiddelde ligduur nu 16 dagen (was 21 dagen)
- Gemiddelde covid bezetting (IC en kliniek) 100 in zomer 2020 en 650-700 in zomer 2021
- 4500 bovenregionale verplaatsingen, meer dan 10.000 verplaatsingen binnen de regio
- Eerste effecten Covid zichtbaar: oversterfte traumapatiënten en minder diagnoses darmkanker
- Hele keten van huisarts tot verpleeghuis is ingezet en bijgesprongen, grote toename opvanglocaties buiten het ziekenhuis

Covid-19 bezetting | Kliniek en IC

1124838

COVID-19 bezetting in de ziekenhuizen

27 februari 2020 - 25 augustus 2021



Eerste golf:

Maximale Covid-bezetting ligt op **1.424** IC-bedden en **3.284** klinische bedden.

In totaal zijn er ruim **14.000** Covid-patiënten opgevangen.

Tweede golf:

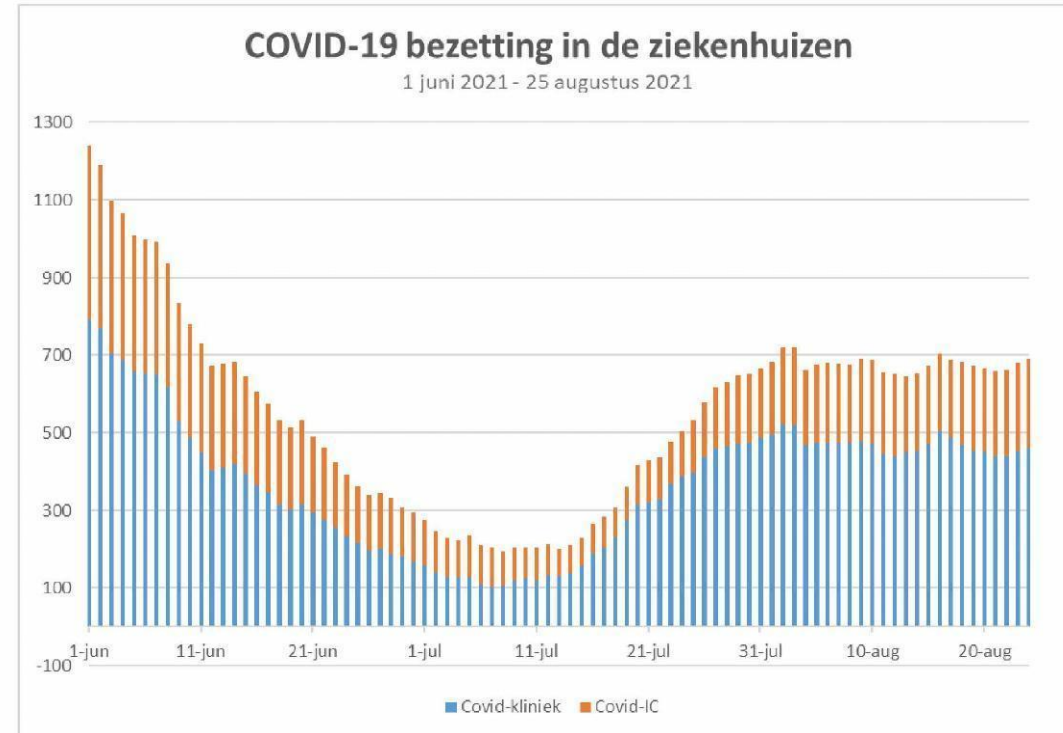
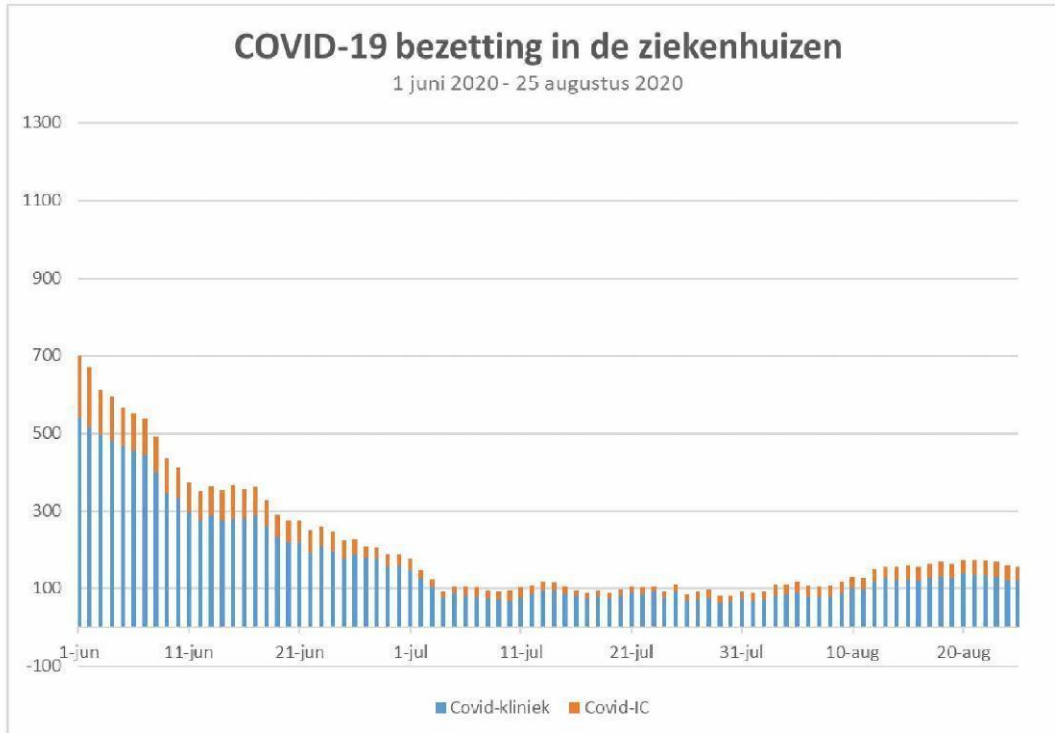
In totaal zijn er ruim **30.000** Covid-patiënten opgevangen.

Derde golf:

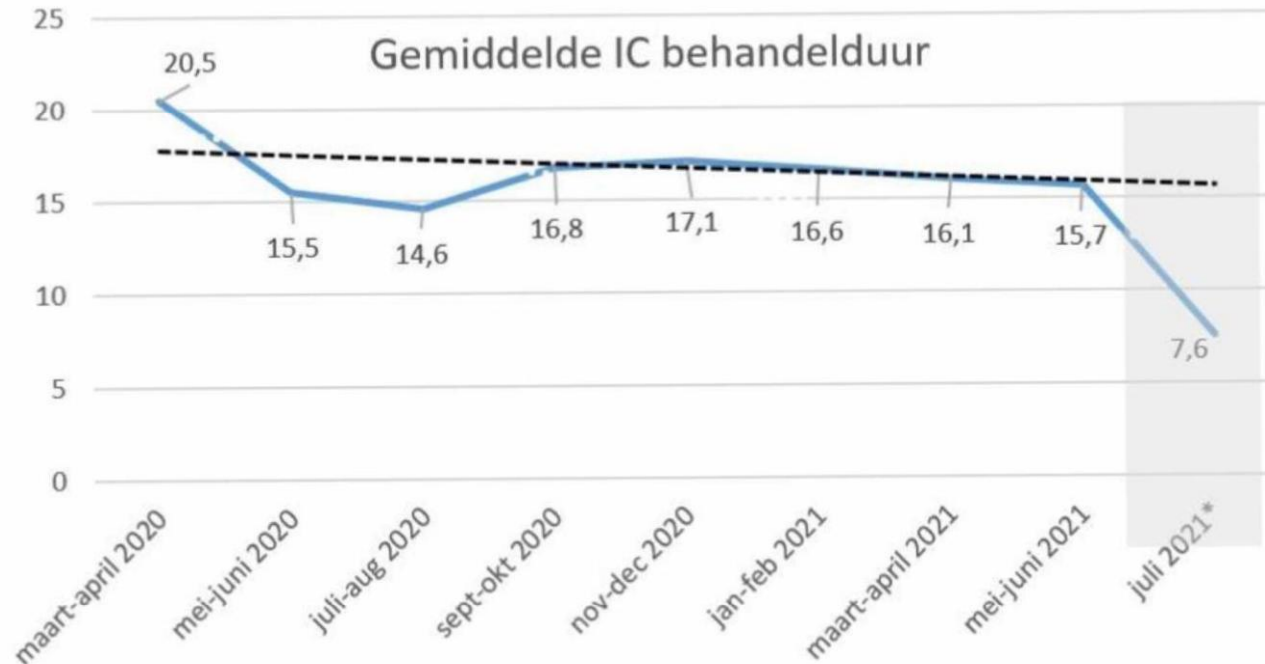
In totaal zijn er ruim **25.000** Covid-patiënten opgevangen

Covid-19 bezetting | zomer 2020 vs. 2021

gemiddelde Covid-bezetting van **100** bedden in 2020 en **700** bedden in 2021

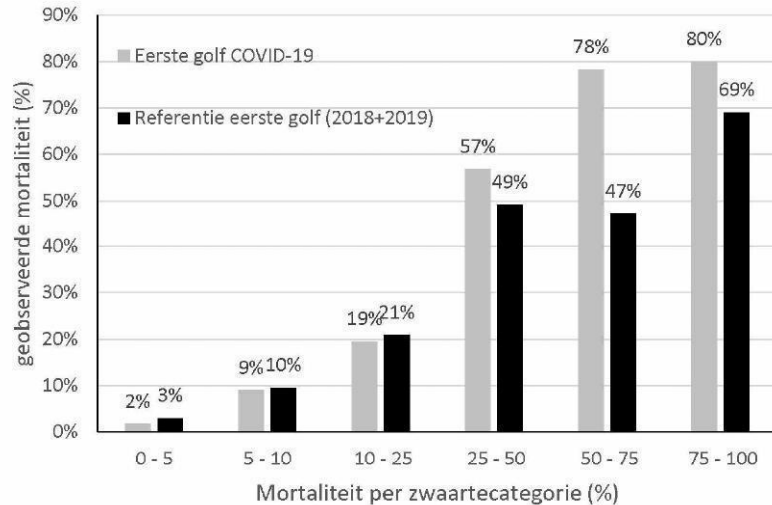


Gemiddelde ligduur op de IC (bron: St. NICE)



* Een onderschatting want voor de episoden waarvan de patiënt nog is opgenomen betreft de IC-behandelduur tot het moment dat het NICE-rapport werd gegenereerd en niet de uiteindelijke totale behandelduur.

Impact Covid-19 | Traumazorg en darmkankerscreening



- Er wordt onderscheid gemaakt in verschillende groepen trauma-patiënten met een toenemende ernst van letsel.
- Zwarte balk: sterfte voor de coronaperiode.
- Grijs balk: sterfte in de eerste coronagolf.
- Verschil tussen beide balken is de oversterfte tijdens de eerste coronagolf.

Table 3: aantal diagnoses en PVW (%)

	2019	2020
Darmkanker	3004 (5,7%)	1770 (5,0%)
Vorstadium darmkanker	16,004 (30,2%)	10,232 (28,7%)
Totaal	19,008 (35,9%)	12,002 (33,7%)

- In 2020 zijn er minder diagnoses voor (vorstadium) darmkanker gesteld dan in 2019

De arbeidsmarkt

NOS NIEUWS • ECONOMIE • DI 17 AUGUSTUS, 00:01

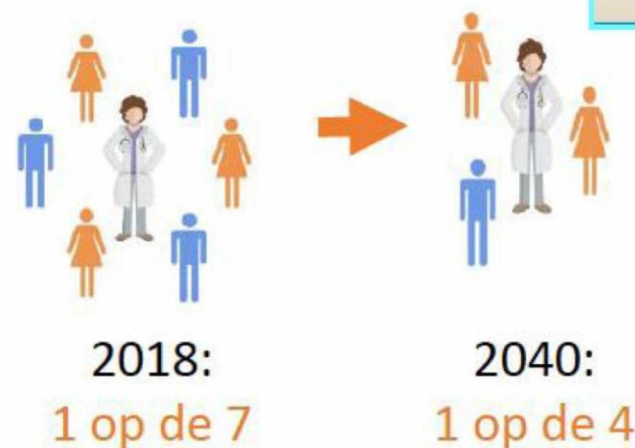
In 50 jaar tijd niet voorgekomen: meer vacatures dan werklozen

Meer openstaande vacatures in tweede kwartaal 2021

Openstaande vacatures, seizoen gecorrigeerd x 1000



bron: CBS



Arbeidsmarkt | De situatie is niet rooskleurig

De werkgelegenheid stijgt, maar de arbeidsmarkttekorten zijn groot.

- Eind Q1 2021 werkten er 1.285.000 mensen in de zorg, 33 duizend meer dan Q1 2020.
- Het tekort voor 2021 wordt geschat tussen de 56.300 en 82.400 personen. De tekorten zijn het grootst in de ouderenzorg en de ziekenhuizen/UMCs.
- In 2030 wordt een tekort verwacht tussen de 102.600 en 129.100 personen.

Het verzuim neemt toe.

- Het verzuimpercentage in juli (6,8%) is hoger dan in juli 2020 (5,9%) en juli 2019 (5,5%).
- Afgelopen maanden daalde het verzuim (seizoenseffect), maar steeg weer in juli.
- Nieuwe verzuimpieken lijken wel uit te blijven (effect vaccinaties?).
- Belangrijk: het langdurig verzuim loopt op. De gemiddelde duur van het verzuim is afgelopen maanden opgelopen van 26 naar 31 dagen.

Instroom vervolgoopleidingen acute as blijft achter bij het advies van het Capaciteitsorgaan.

De gemiddelde ORT is nog altijd fors hoger dan in de periode voor de crisis, in het bijzonder in de ziekenhuizen. Dit duidt op een blijvend hoger beroep op het zorgpersoneel.

Arbeidsmarkt | Het verzuim onder zorgpersoneel stijgt



Verzuim zorgpersoneel juli 2021

- Verzuimpercentage: **6,8%**
- Verzuim hoogst in de VVT: **7,84%**
- Verzuim IC personeel (NZa): **7%**

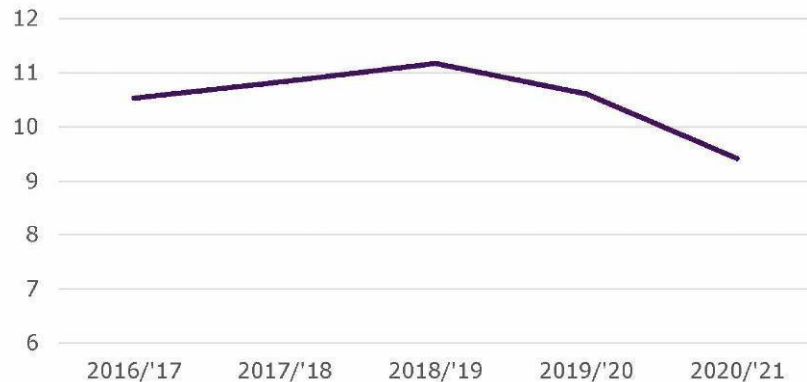
COVID-besmettingen zorgpersoneel (18-69jr)

- **12,7%** van alle COVID-19 gevallen is zorgmedewerker.
- **6,4%** van alle opgenomen COVID-19 patiënten is zorgmedewerker.

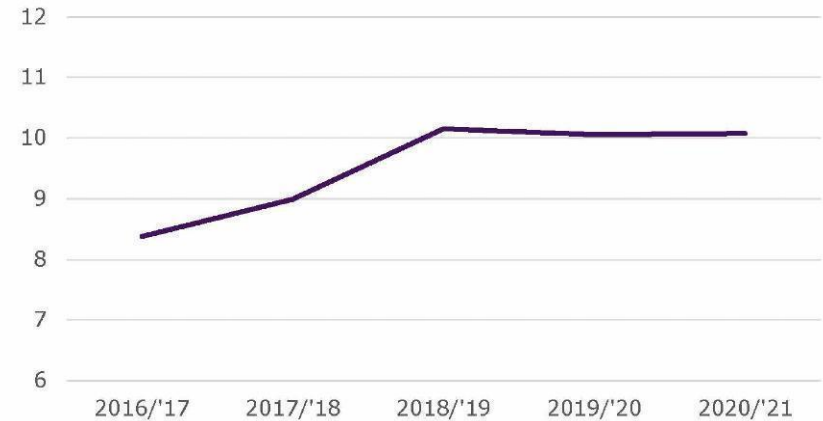
Opleidingen | Instroom

- Er stroomden meer studenten in bij hbo-verpleegkunde, maar minder bij mbo verzorgende IG.
- De instroom in de opleiding mbo-verpleegkunde is al drie jaar vrij constant.

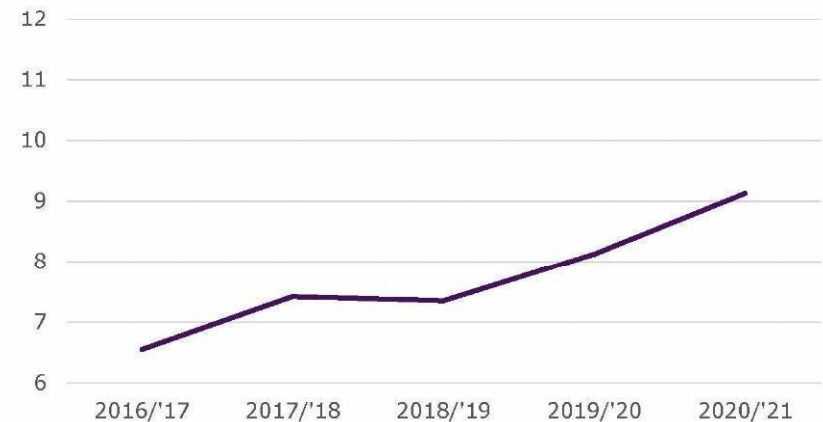
Instroom mbo verzorgende IG (x 1 000)



Instroom mbo verpleegkunde (x 1 000)



Instroom hbo verpleegkunde (x 1 000)



Opleidingen | Acute as / IC Verpleegkundigen

- De instroom in vervolgoopleidingen voor de acute as blijft achter bij het advies van het Capaciteitsorgaan, ondanks kostendekkende financiering.
- De instroom in de opleiding IC-verpleegkundige is de afgelopen jaren wel gestegen, maar ook deze ligt nog ver onder het advies van het capaciteitsorgaan.
- In 2020 is de opleiding Basis Acute Zorg gestart. Met deze opleiding is men inzetbaar op verschillende taken binnen het acute cluster, waaronder de IC. IC-verpleegkundigen kunnen hiermee worden ontlast. In 2020 zijn er 74 gestart met de opleiding Basis Acute Zorg, in 2021 zijn er tot nu toe 190 gestart.

Instroom in opleiding	2017	2018	2019	2020	2021*	Advies Capaciteitsorgaan
IC-verpleegkundige	405	432	428	448	296	775
Ambulanceverpleegkundige	177	187	174	188	83	253
Anesthesist	88	80	80	80	79	86
Anesthesieverpleegkundige	244	266	262	228	77	360
Operatieassistent	317	330	335	305	116	711
SEH-Verpleegkundige	350	417	389	375	231	294

Bron: CZO, 2021

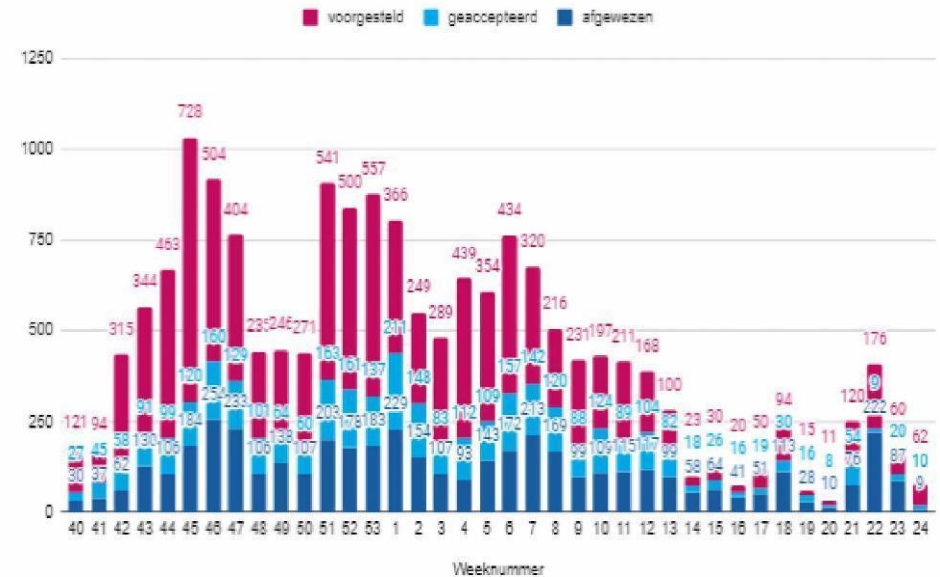
* Betreft de periode tot en met juni, deze aantallen lopen de komende maanden nog op.

Inzet extra personeel | Resultaten VWS

- ca. 22.000 aanmeldingen bij Extra Handen voor de Zorg, waarvan 6.000+ ingezet.
- ca. 8.000 Coronabanen aangevraagd
- ca. 3.500 opgeleid via korte opleidingen / trainingen van de Nationale Zorgklas
- ca. 1.500 opgeleid via MBO deel- certificaten op niveau 2/3
- Inzet mogelijk via Rode Kruis en NVP / Kerkelijke organisaties
- Inzet van Defensie als last-resort in de zorg

Matchingsaantallen per week vanaf Q3 2020

Absolute aantallen



Aanmeldingen en inzetten 'Extra Handen voor de Zorg'

IC-opschaling | **benodigd personeel***

Stap 1: tot 1.150 IC-bedden

- **244 fte** aan extra IC-verpleegkundigen

Stap 2: tot 1.350 IC-bedden

- **333 fte** aan extra IC-verpleegkundigen
- **3.127 fte** aan extra ondersteunend personeel
- Mogelijk uitbreiding nodig van intensivisten

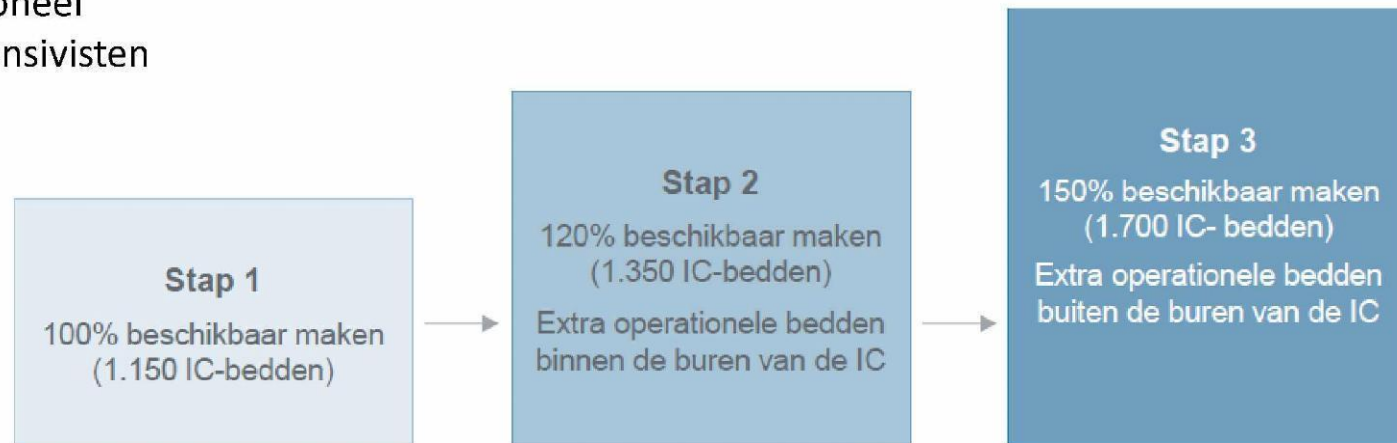
Stap 3: tot 1.700 IC-bedden

- **1.415 fte** aan extra IC-verpleegkundigen
- **5.200 fte** aan ondersteunend personeel
- Mogelijk uitbreiding nodig van intensivisten

Er is theoretisch ruim 7.000 fte aan extra verpleegkundigen nodig om 1.700 IC-bedden te realiseren zonder de reguliere zorg af te moeten schalen.

In de praktijk zul je anders moeten gaan werken

- Buddy's
- Zorg thuis
- Verhouding vpgk / patient



* T.o.v. 1.050 IC-bedden en bij een ratio van 1:2 voor verpleegkundige - patiënt

Risico's dit najaar en winter

Dit najaar | Extra risicofactoren

- Huidige covid druk blijft aanwezig of wordt groter
- Vaccinatiegraad < 100 %
- Nieuwe virusvarianten
- Groepsimmunititeit onmogelijk
- Griep (mogelijk langer in de tijd en extra hevig)
- Reguliere zorg moet ingehaald worden (170 – 210 duizend operaties)
- Tekort beschikbare zorgprofessionals

Inhaalzorg | reguliere zorg

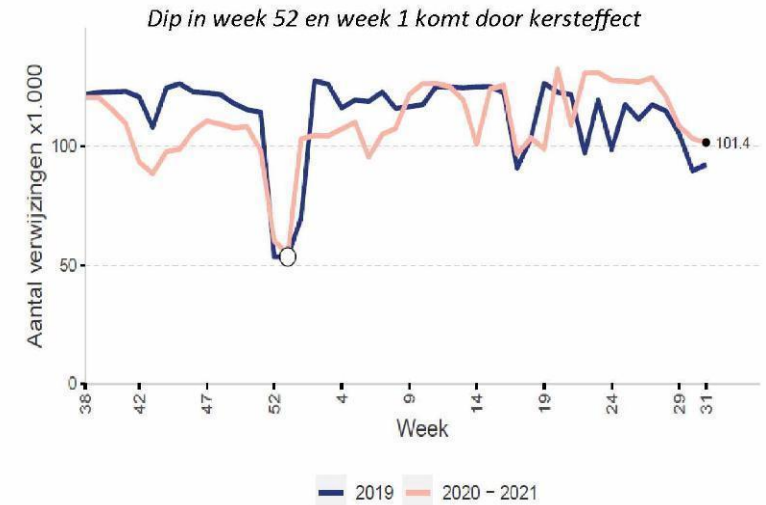
T.o.v. 2019 hebben er bijna 1,49 miljoen minder verwijzingen van huisarts naar het ziekenhuis plaatsgevonden.

Naar schatting moeten er tussen de 170-210 duizend operaties worden ingehaald. Dit komt vooral neer op planbare zorg zoals:

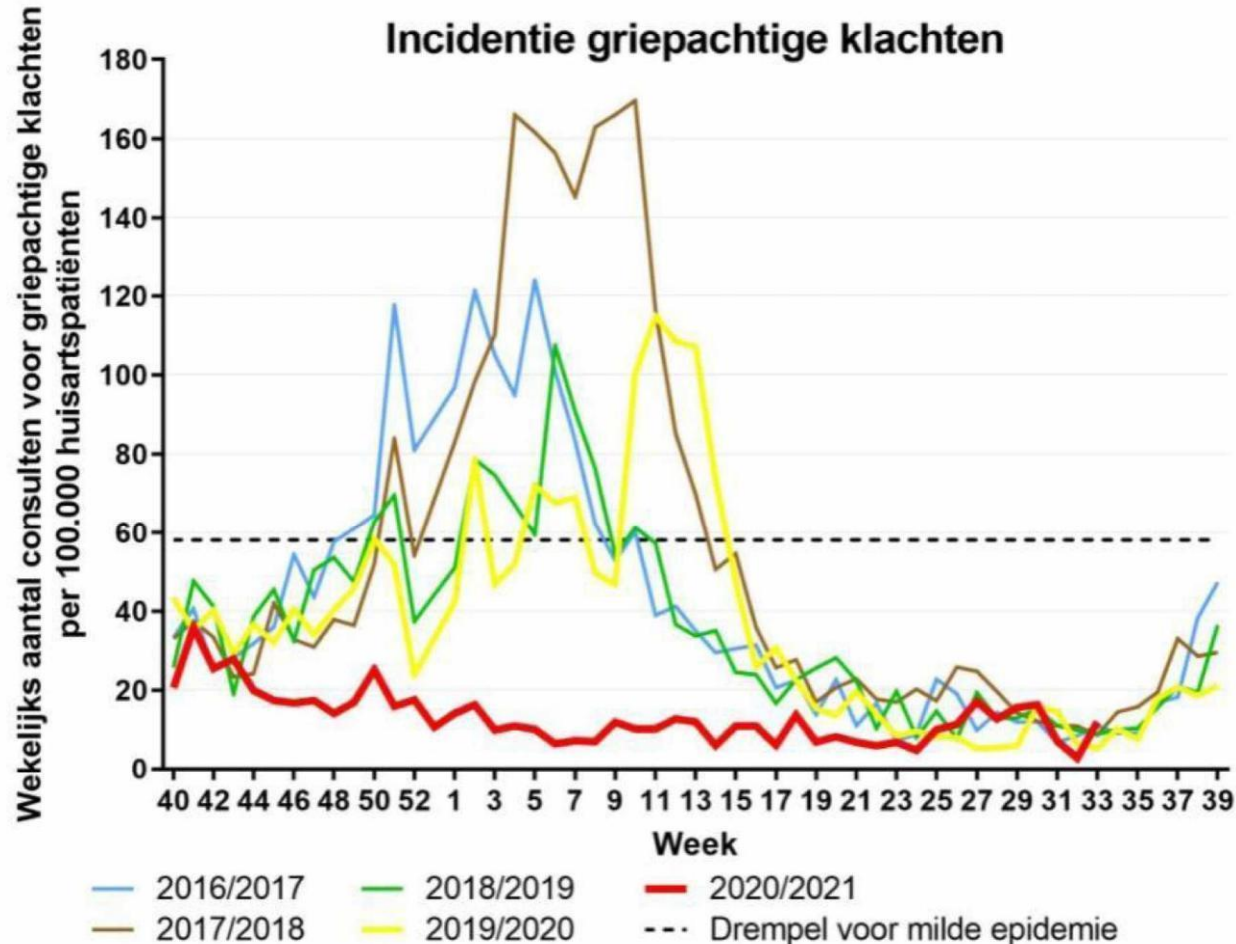
- Staaroperaties
- Knieoperaties
- Heupvervangingen

Vanaf juli 2021 liggen de verwijzingen weer op het niveau als in 2019

Klasse		Voorbeelden	Termijn van zorg
Klasse 1 en 2	<i>Semi-acute zorg</i>	Oncologie, cardiologie en maag-lever-darm ziekten	< 1 week
Klasse 3	<i>Kritieke planbare zorg</i>	Niertransplantatie met levende donor	< 6 weken
Klasse 4	<i>Overig planbare zorg</i>	KNO-heelkunde, orthopedie	> 6 weken
Klasse 5	<i>Overig planbare zorg</i>	Vasectomie, cosmetische chirurgie	> 6 weken



Ziekenhuizen geven aan bij meer dan 1350 benodigde IC-bedden weer reguliere planbare zorg (klasse 4 en 5) en inhaalzorg af te moeten schalen.



Toelichting

Deze grafiek laat zien hoeveel griepachtige klachten per griepseizoen binnenkomen bij de huisartsen.

Conclusies

Het jaarlijkse hoogtepunt van de griepepidemie is in de periode januari tot maart. Ook zien we pieken in de seizoenen 2017/2018 en 2018/2019. Deze pieken zien we ook terug in de ziekenhuisbezetting

Aandachtspunt

Het aantal griepachtige klachten was in de COVID-periode (2020/2021) heel laag. Het is dus goed denkbaar dat er dit seizoen een zware griepgolf komt, die mogelijk ook eerder plaatsvindt. In de scenario's hebben we hier rekening mee gehouden door de medische IC-druk van januari-februari 2018 als uitgangspunt te nemen.

De hele zorgketen is belangrijk | huisarts, paramedie, ziekenhuis, wijkverpleging, eerstelijnsverblijf, revalidatie, ouderenzorg, ggz, jeugdzorg



2TWN4 | DASHBOARD | REGIO | BEDDEN | PROFILEN | KAART | ANALYTICS | INSTELLINGEN | SUPPORT

data 3 minuten geleden geactualiseerd.

Prestaties

- Openstelling: ●
- Drukte NEDOCS: ● Nu 1, +2 uur 4.9
- Drukte EDWIN: ● Nu 0
- Doorlooptijd: ● <1, ● 1-2, ● 2-3, ● 3-4, ● >4, Nu
- Urgentie categorie: ● 1, ● 2, ● 3, ● 4, ● 5, Nu

Proces

data 3 minuten geleden geactualiseerd.

Aangemeld	Aantal tot triage	Wachten op arts	Wachten op opname	Totaal op SEH	Per specialisme
1	2	2	0	5	INT 1 / 144 min
0	18 min	18 min	0 min	105 min	CHI 2 / 128 min
	30 min	30 min	0 min	225 min	ORT 1 / 118 min
					CAR 1 / 6 min

Pre hospitaal	Wachttijd tot triage	Wachttijd tot arts	Tijd tot opname	Doorlooptijd	Doorlooptijd
75 (190)	18 (22)	14 (14)	3 (4)	6 (7)	4 (6)
Algemeen klinisch	SEH	ADA	IC beademd	CCU	Stroke-unit
8 (20)	9 (10)	15 (22)	14 (27)	7 (8)	2 (2)
Isolatiekamers	Kinderafdeling	Corona beademd	Corona onbeademd	Verloskamers	MC

Nieuwsberichten

(15-10-19 08:17) ROAZ - Het berichten centrum is beschikbaar, verstuur nu zelf berichten naar uw regio of alle

Attenties

Er zijn geen attenties op dit moment.

Wilhelmina Ziekenhuis

NEDOCS

Nu ● +2

Antonius Ziekenhuis Sn...

NEDOCS

Nu ● +2

Martini Ziekenhuis

NEDOCS

Nu ● +2

Medisch Centrum Leeu...

NEDOCS

Nu ● +2

UMCG

NEDOCS

Nu ● +2

UMCG

NEDOCS

Nu ● +2

Landelijk reproductiegetal (r) = 0,86

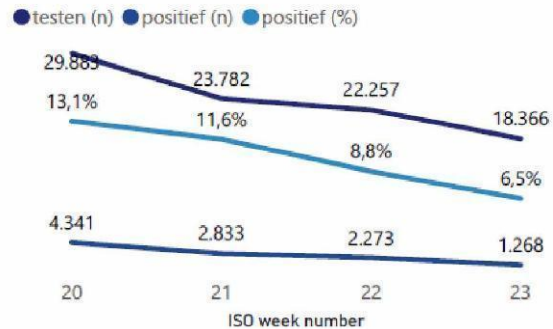
COVID-19 dashboard Zuidwest-Nederland (17-06-2021)



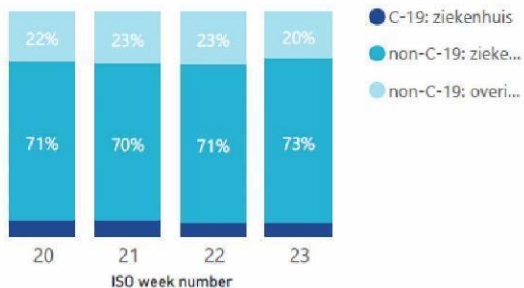
Escalatieladder

1124838
Zuidwest-Nederland

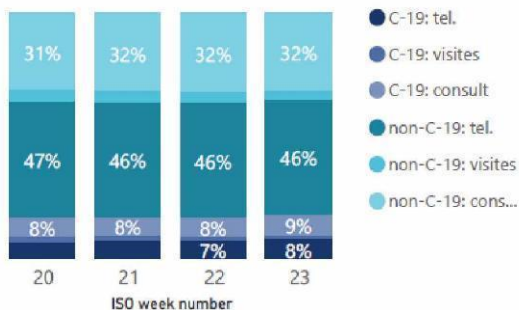
Testen en COVID-19 pos. getest (n=3, GGD)



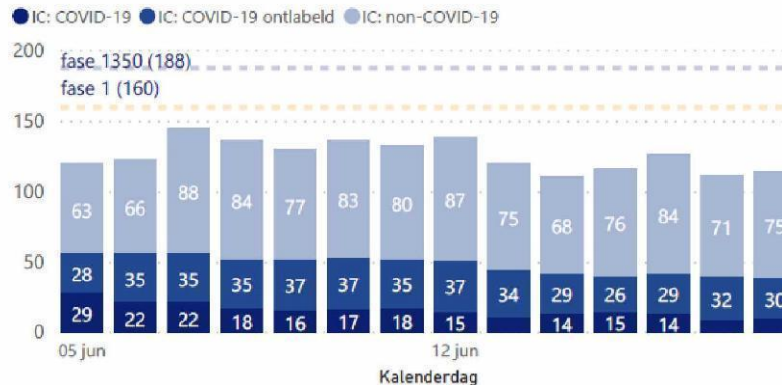
Bestemming ritten (n=2, RAV)



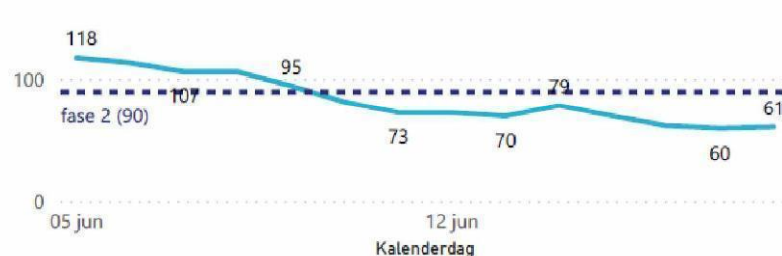
Visite en (tel.) consult (n=5, HAP)



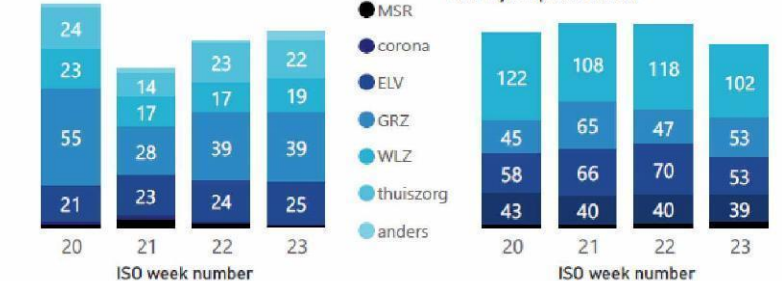
IC-bezetting (n=10, RCPS ZWN)



Kliniek: COVID-19 positieve en ontlabde patiënten (n=10, RCPS ZWN)



Wachenden vervolgzorg (n=11, Transferbureaus/MSR) Beschikbare bedden vervolgzorg (Verwijshulp/Point/MSR)



V&V bewoners en locaties met COVID-19 (n=3, GHOR)



COVID-19 capaciteit coronacentra V&V (n=3, GHOR)



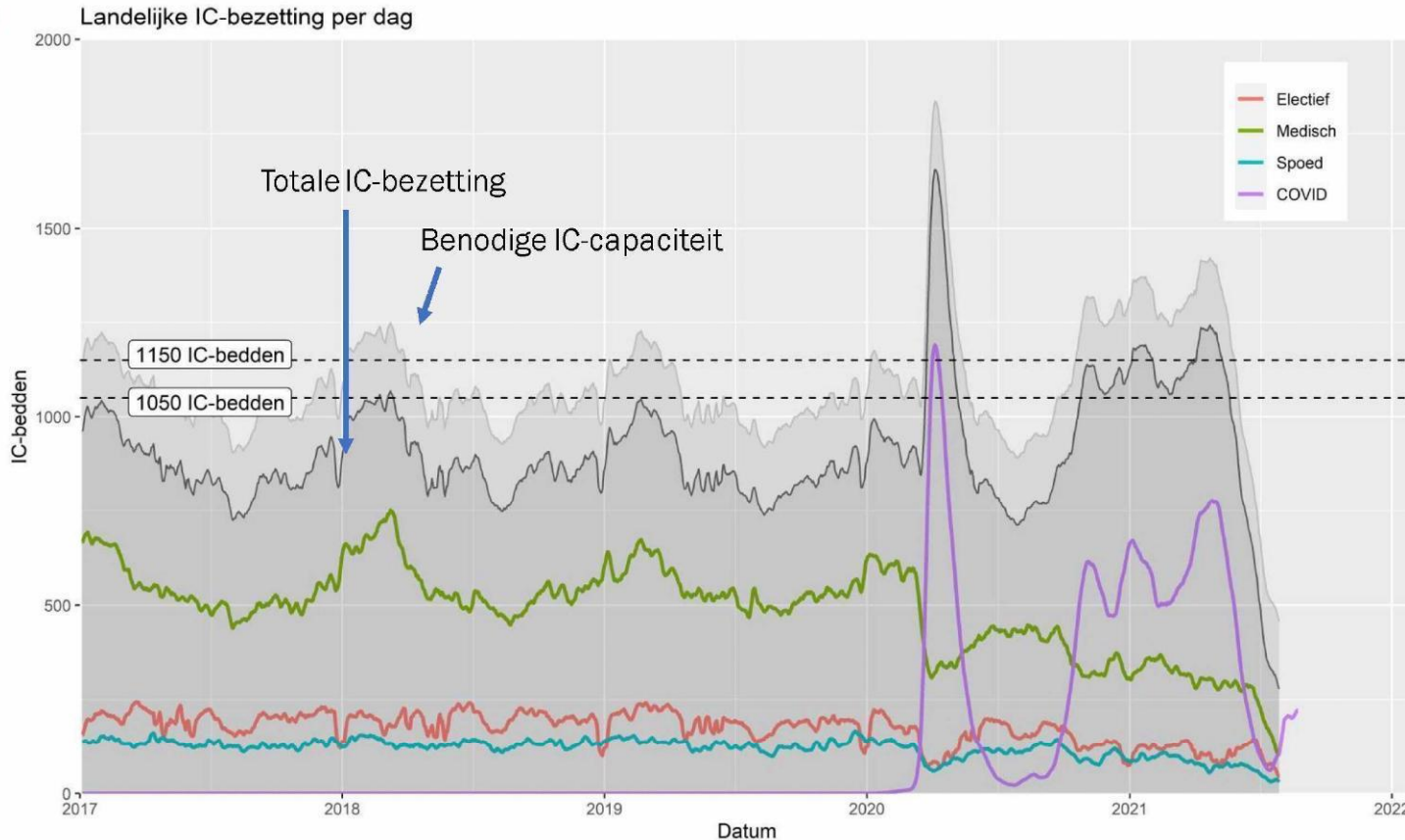
COVID-19 capaciteit cohort (excl. MO, n=1, GGZ)



Dit betreft capaciteit cohort GGZ-Antes-PCW131/Q-Ebben Post COVID-19 capaciteit (n=2, MSR)



Wat kan de zorg aan?



Toelichting

Deze grafiek laat zien hoe de reguliere zorgdruk er voor- en tijdens de COVID-pandemie (tot 31 juli 2021) uitzag. In de scenario's vullen we deze grafiek aan met de mogelijke bezetting voor de maanden september t/m december.

Conclusie

De IC-afdelingen in Nederland werken met een kraptemodel: er is weinig tot geen ruimte voor extra capaciteit bij onvoorziene scenario's. Deze krapte is ieder jaar vooral in februari zichtbaar.

Capaciteit zorg | 1350 IC-bedden

1124838



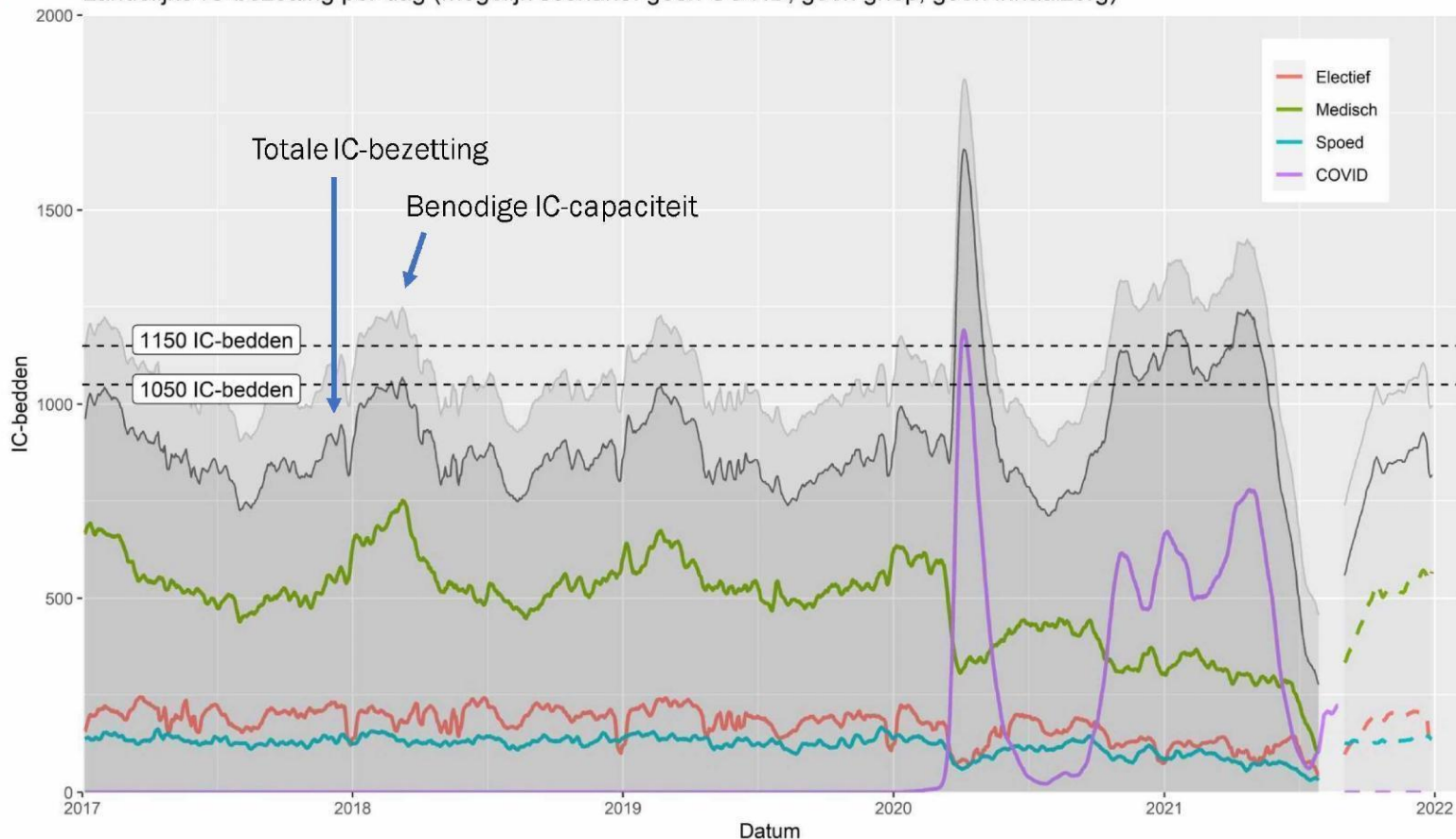
- Uitgangspunt bij gelijkblijvende vaccinatiegraad:
 - Iedereen die niet gevaccineerd is krijgt Covid
 - Totaal nog ca 3000 IC opnames voor de boeg
 - Beleidsdoel: de IC opnames uitsmeren over de tijd
- Uitgangspunt zorg:
 - De zorg kan 1350 IC bedden aan (*hoe lang nog*)
 - Elke winter is de basiscapaciteit 1150 IC bedden
 - Dat betekent dat er **200 bedden** beschikbaar zijn voor Covid patiënten
- Geen gratis keuzes: de IC capaciteit niet verder ophogen is niet gratis:
 - Reguliere zorg categorie 4 en 5 afschalen (orthopedie, vasectomie, KNO, cosmetische chirurgie)
 - Kritiek planbare zorg afschalen (zorg die binnen 6 weken moet)
 - Temporiseren inhaalzorg
 - Minder BOSS bedden accepteren
 - Zolang er geen griep is deze bedden invullen met covid patiënten
- Geen gratis keuzes: de IC capaciteit wel verder ophogen is ook niet gratis:
 - Tijdelijk extra werken (werkdruk/verzuim?)
 - Tijdelijk anders opgeleid personeel inzetten (kwaliteit?)
 - Tijdelijk een 1 op 4 bezetting (kwaliteit?)

Scenario 1

Geen COVID-druk, geen griepgolf, geen inhaalzorg: reguliere IC-capaciteit meestal voldoende



Landelijke IC-bezetting per dag (mogelijk scenario: geen COVID, geen griep, geen inhaalzorg)



Toelichting

Dit scenario gaat uit van reguliere zorgdruk onder de meest positieve omstandigheden:

- Geen COVID-druk
- Geen griepgolf
- Geen inhaalzorg

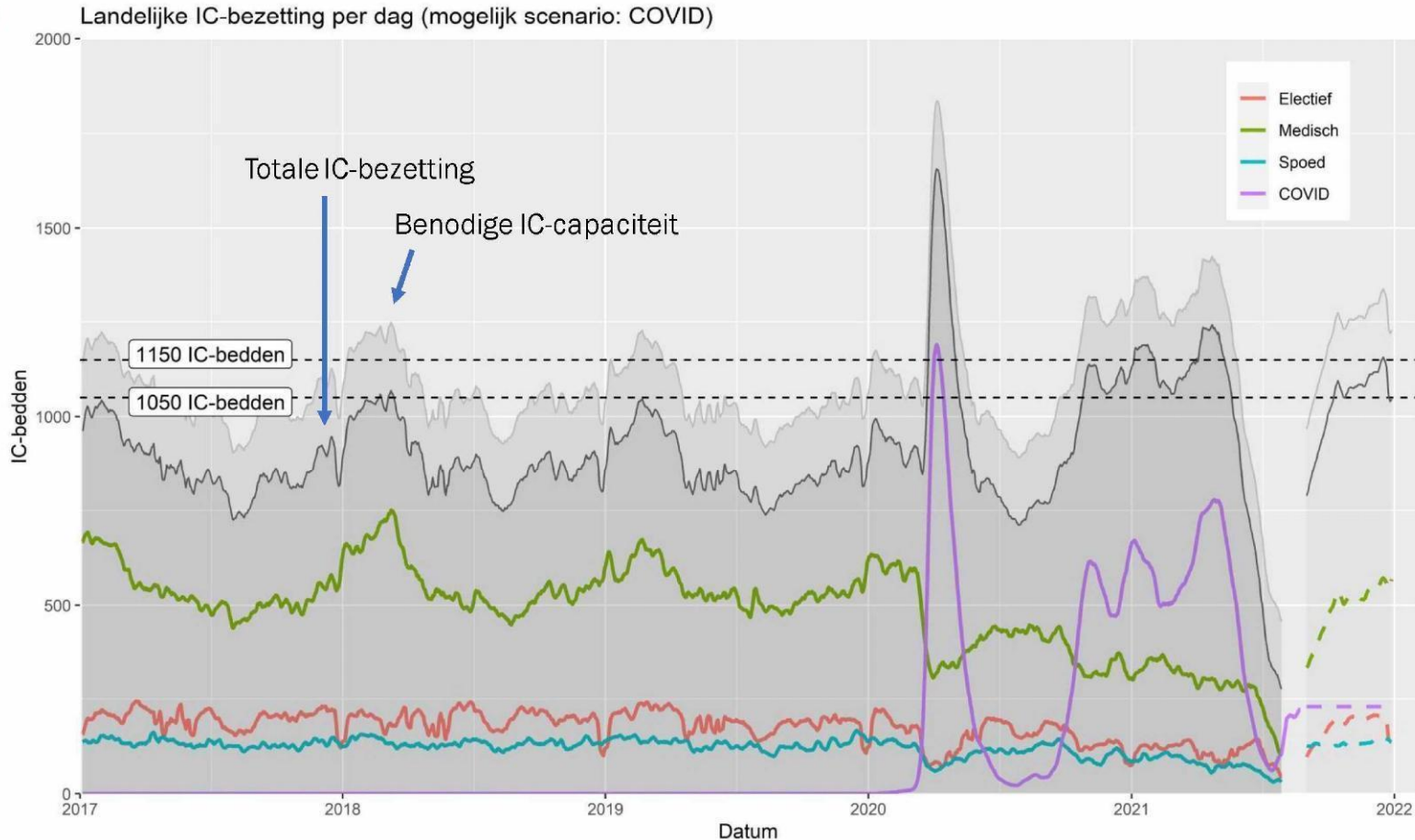
Conclusie

- IC-bezetting blijft onder de 1050 bedden
- Als we de BOSS-bedden beschikbaar willen houden, dan zijn er meer dan 1050 bedden nodig



Scenario 2:

Huidige COVID-bezetting, geen griepgolf, geen inhaalzorg: 1300 IC bedden nodig



Toelichting

In dit scenario nemen we aan dat de COVID-druk tot het einde van het jaar gelijk blijft. Daarnaast nemen we aan dat er geen griepgolf is en geen inhaalzorg.

- Huidige COVID-IC-druk
- Geen griepgolf
- Geen inhaalzorg

Conclusie

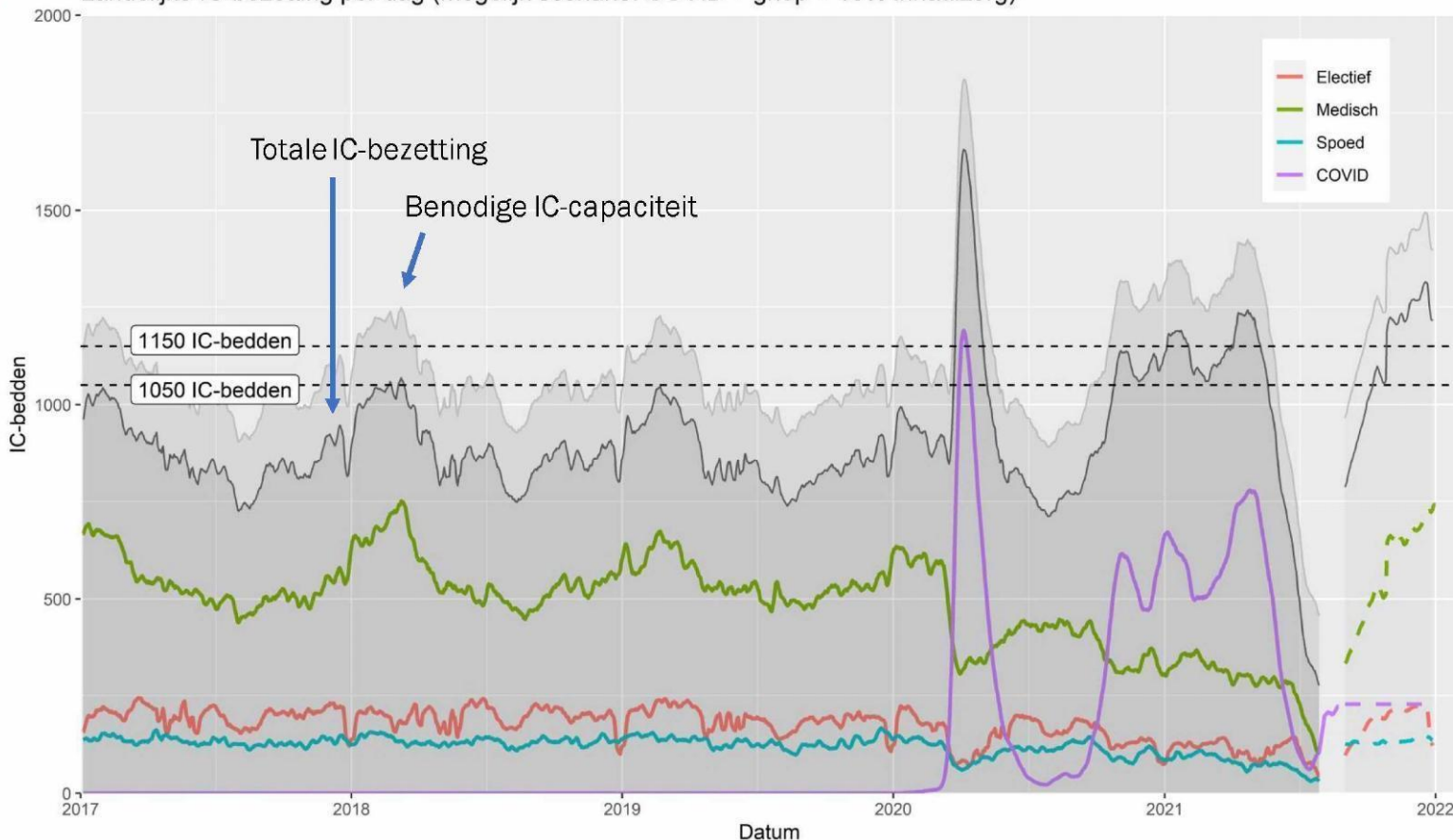
- 1300 IC-bedden nodig
- Reguliere IC-capaciteit onvoldoende

Scenario 3

Huidige COVID-bezetting, griepgolf, 10% inhaalzorg (extra): reguliere IC-capaciteit onvoldoende



Landelijke IC-bezetting per dag (mogelijk scenario: COVID + griep + 10% inhaalzorg)



Toelichting

In dit scenario nemen we aan dat de COVID-druk tot het einde van het jaar gelijk blijft. Daarnaast nemen we aan dat er een griepgolf is en wordt 10% inhaalzorg aan de reguliere IC-zorg toegevoegd. Dit komt dus bovenop de reguliere zorg.

- Huidige COVID-IC druk
- Griepgolf
- 10% inhaalzorg extra

Conclusie

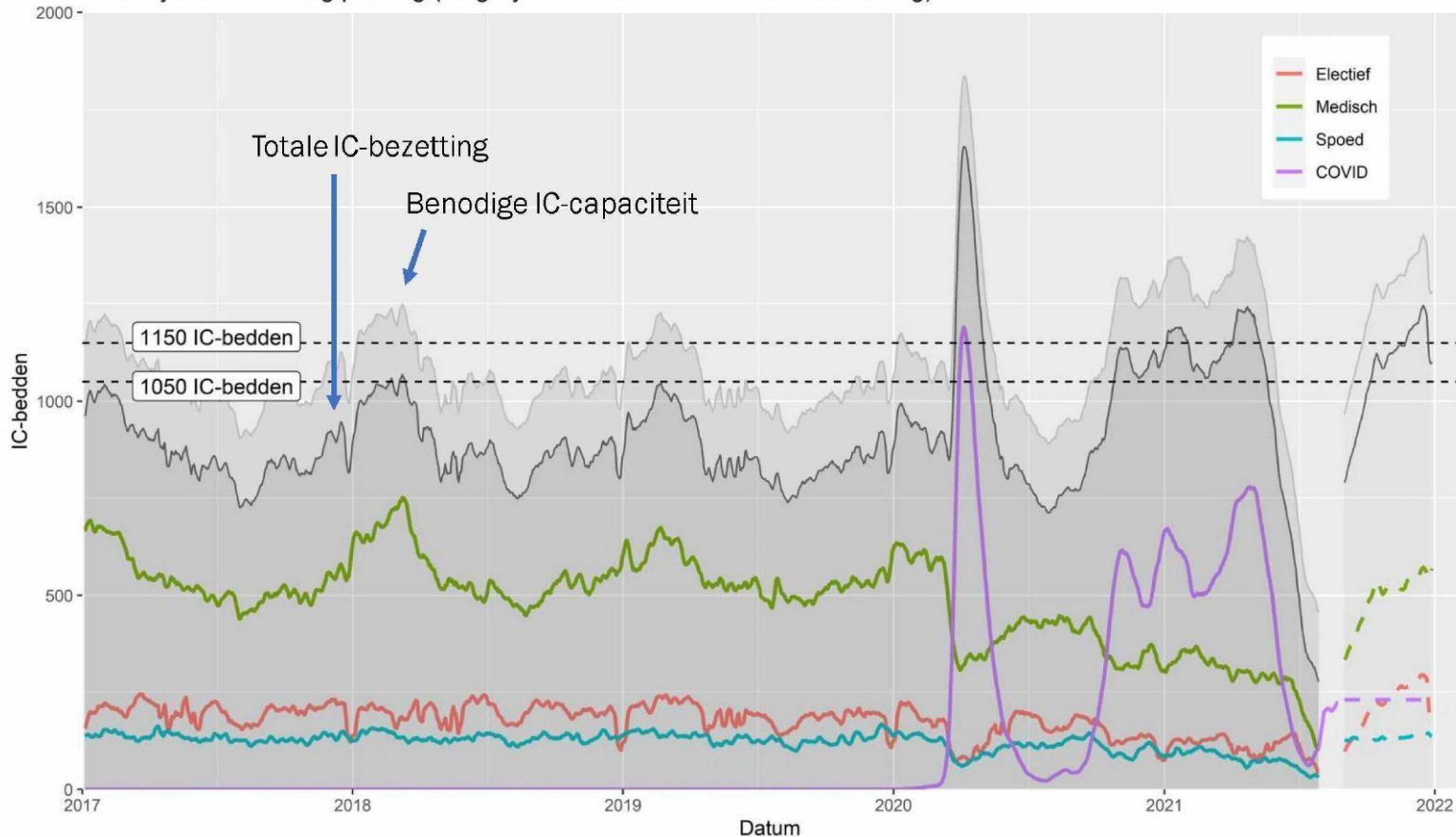
- 1500 IC-bedden nodig
- Reguliere IC-capaciteit onvoldoende

Scenario 4

Huidige COVID-bezetting, geen griepgolf, 50% inhaalzorg (extra): reguliere IC-capaciteit onvoldoende



Landelijke IC-bezetting per dag (mogelijk scenario: COVID + 50% inhaalzorg)



Toelichting

In dit scenario nemen we aan dat de COVID-druk tot het einde van het jaar gelijk blijft. Daarnaast nemen we aan dat er geen griepgolf is en wordt 50% inhaalzorg aan de reguliere IC-zorg toegevoegd. Dit komt dus bovenop de reguliere zorg.

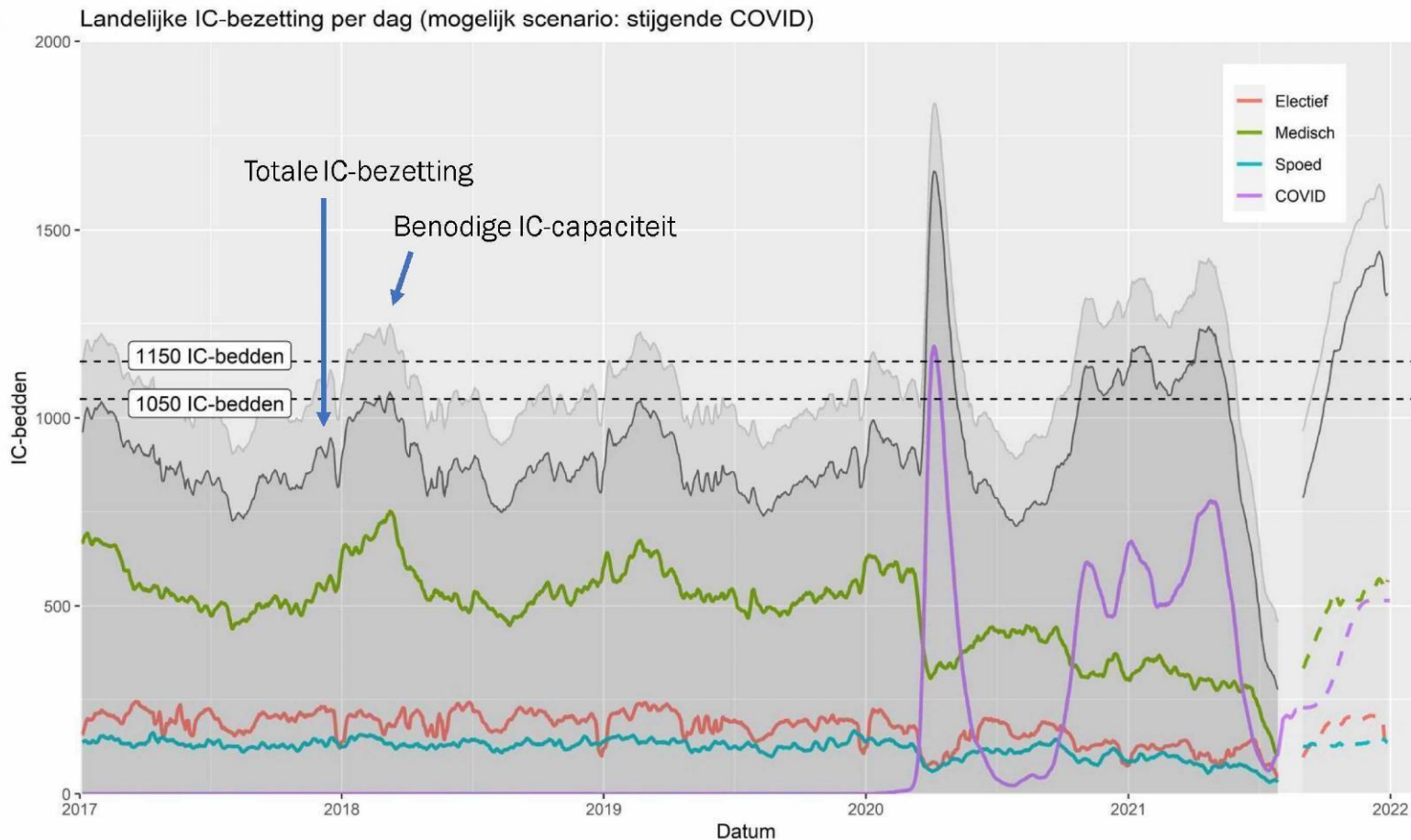
- Huidige COVID-IC druk
- Geen griepgolf
- 50% inhaalzorg extra

Conclusie

- 1400 IC-bedden nodig
- Reguliere IC-capaciteit onvoldoende

Scenario 5

Stijgende COVID-bezetting, geen griepgolf, geen inhaalzorg: reguliere IC-capaciteit onvoldoende



Toelichting

In dit scenario gaan we ervan uit dat de R-waarde stijgt door het seizoenseffect (toename 10%) en het loslaten van maatregelen.

Volgens LCPS-data schommelt de huidige R-waarde tussen $R=1.00$ en $R=1.05$. In dit scenario stijgt de R-waarde over enkele weken geleidelijk naar $R = 1.10$ en dan weer terug naar $R = 1.00$. NB: Dit is een *mogelijk* scenario en geen prognose van het LCPS.

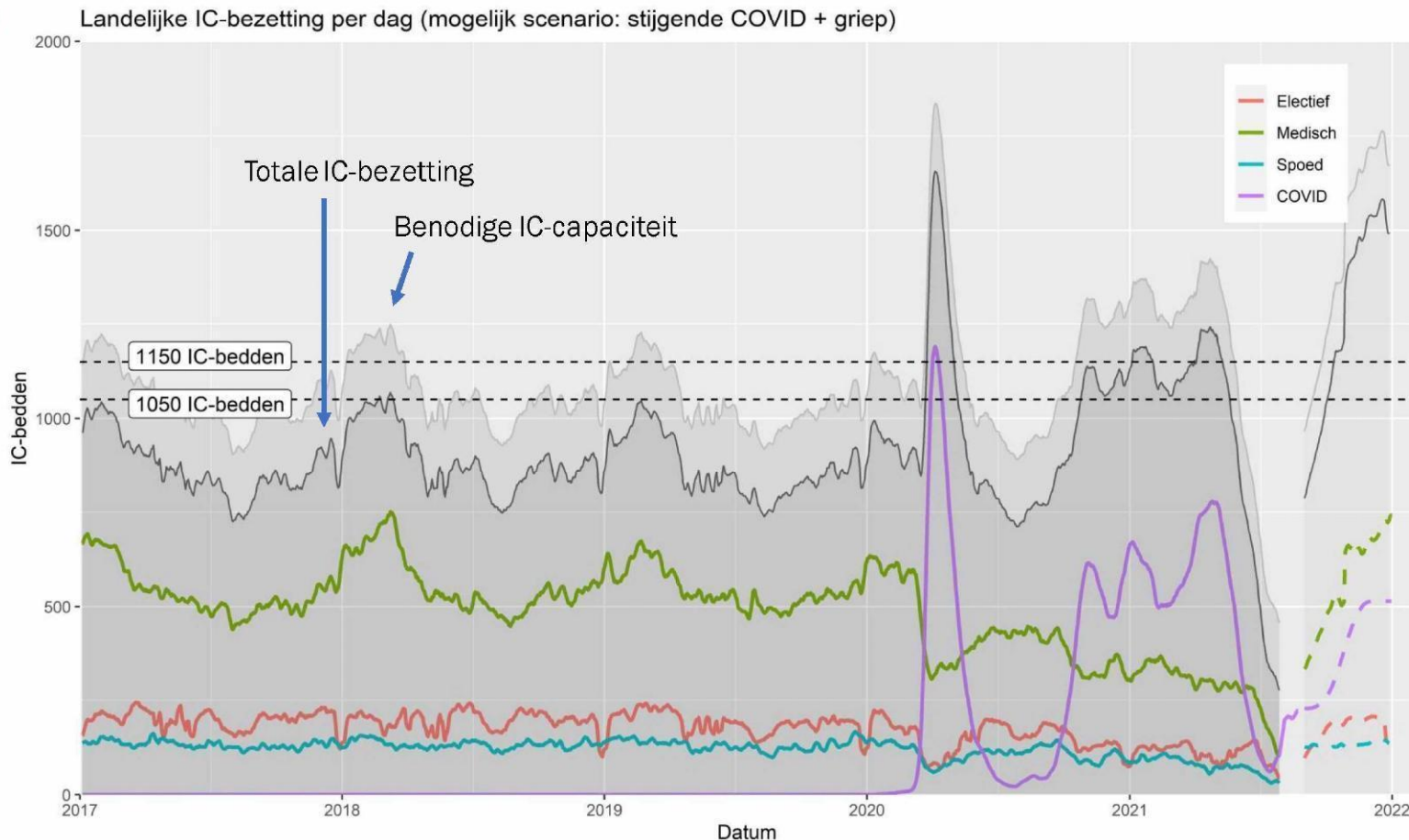
- Stijgende COVID-IC druk
- Geen griepgolf
- Geen inhaalzorg

Conclusie

- 1650 IC-bedden nodig
- Reguliere IC-capaciteit onvoldoende

Scenario 6

Stijgende COVID-bezetting, zware griepgolf, geen inhaalzorg: reguliere IC-capaciteit onvoldoende



Toelichting

In dit scenario gaan we ervan uit dat de R-waarde stijgt. Door het seizoenseffect (tot 10% toename) en/of het loslaten van de maatregelen en het openen van scholen.

Volgens LCPS-data schommelt de huidige R-waarde tussen $R=1.00$ en $R=1.05$. In dit scenario stijgt de R-waarde over enkele weken geleidelijk naar $R = 1.10$ en dan weer terug naar $R = 1.00$.

- Stijgende COVID-IC druk
- Griepgolf
- Geen inhaalzorg

Conclusie

- 1750 IC-bedden nodig
- Reguliere IC-capaciteit onvoldoende



Uitgangspunten scenario's IC-bezetting :

- Deze scenario's geven alleen inzicht in de mogelijke situatie voor het najaar op de IC. Het aantal potentiële IC COVID-patiënten is door het RIVM en het LCPS geschat op 2.200-3.400. Het potentieel aantal COVID-patiënten van 16.000-22.000 voor de kliniek is in deze situaties niet meegenomen. Ook is het aandeel van 0,5% van de COVID-patiënten welke zich verplaatst naar de thuissituatie en een druk legt op de extramurale zorg.
- Genoemde IC-capaciteit 1050-1150 houdt geen rekening met zomerreductie, uitstroom en ziekte van medewerkers
- De basis voor de berekeningen zijn de NICE-data van 2017-2019. Alle scenario's hebben als uitgangspunt dat de reguliere IC-zorgvraag (medisch, spoed en electief) vergelijkbaar is met de gemiddelde zorgvraag in de jaren 2017 tot en met 2019.
- Aantallen IC-bedden is aangegeven inclusief BOSS-bedden (Beds Open for Safety and Support). Dit zijn IC-bedden die in principe altijd vrij moeten zijn voor patiënten die direct acute zorg nodig hebben (denk aan auto-ongelukken e.d.).
- Door vertraging in de dataregistratie is de IC-bezetting weergegeven tot 31 juli 2021. De COVID-bezetting is wel weergegeven in augustus 2021 d.m.v. de LCPS-uitvraag



Wat zien we internationaal

LET OP: Het is niet mogelijk de getroffen of losgelaten maatregelen één op één te vergelijken met het epi-beeld. Het epi-beeld hangt van meerdere factoren af, zoals de immuniteitsgraad, naleving van maatregelen, geschiedenis van maatregelen en aanwezigheid van varianten.

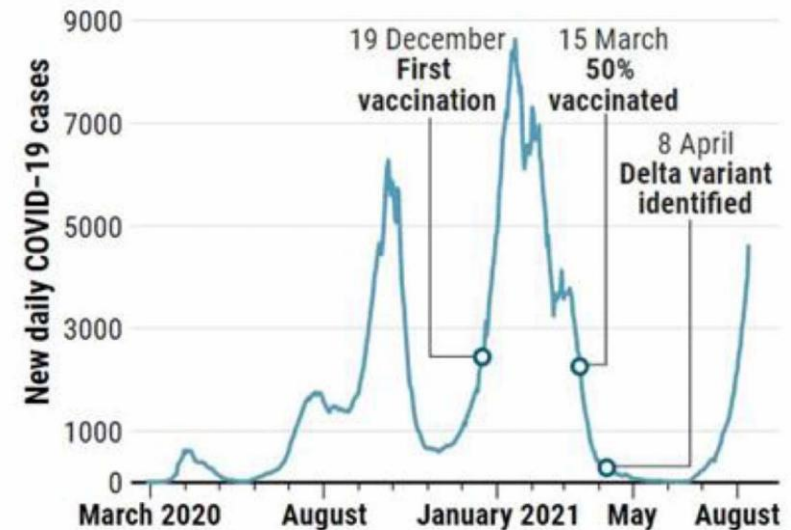


The New York Times

The Coronavirus Pandemic > | **LIVE** Covid-19 Updates | Coronavirus Map and Cases | Florida Surge | Delta Variant F.A.Q. | Delta Va

What Went Wrong With the Pandemic in Florida

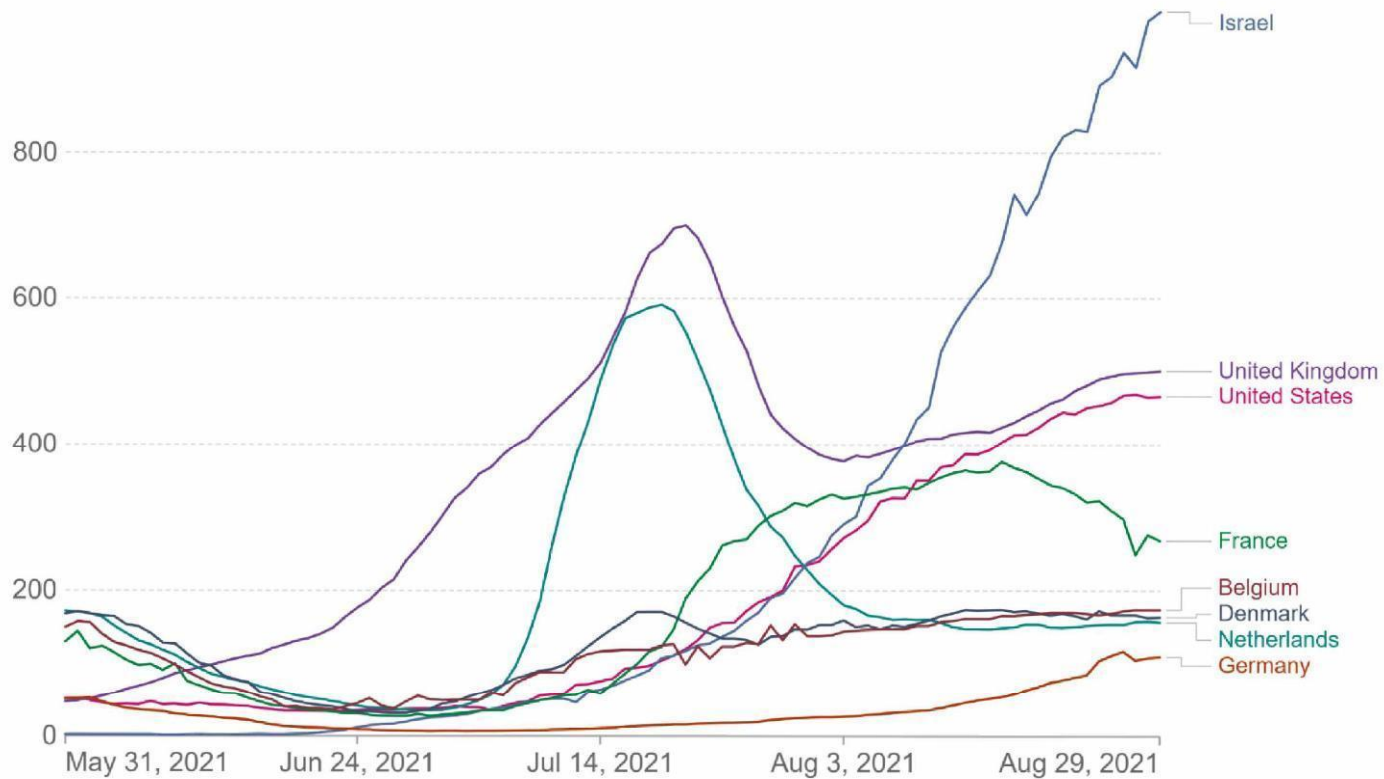
Even a large state that emphasized vaccinations in combating the coronavirus can be crushed by the Delta variant when no other measures are put in place.



Israel's sobering setback

Israel, which has led the world in launching vaccinations and in data gathering, is confronting a surge of COVID-19 cases that officials expect to push hospitals to the brink. Nearly 60% of gravely ill patients are fully vaccinated.

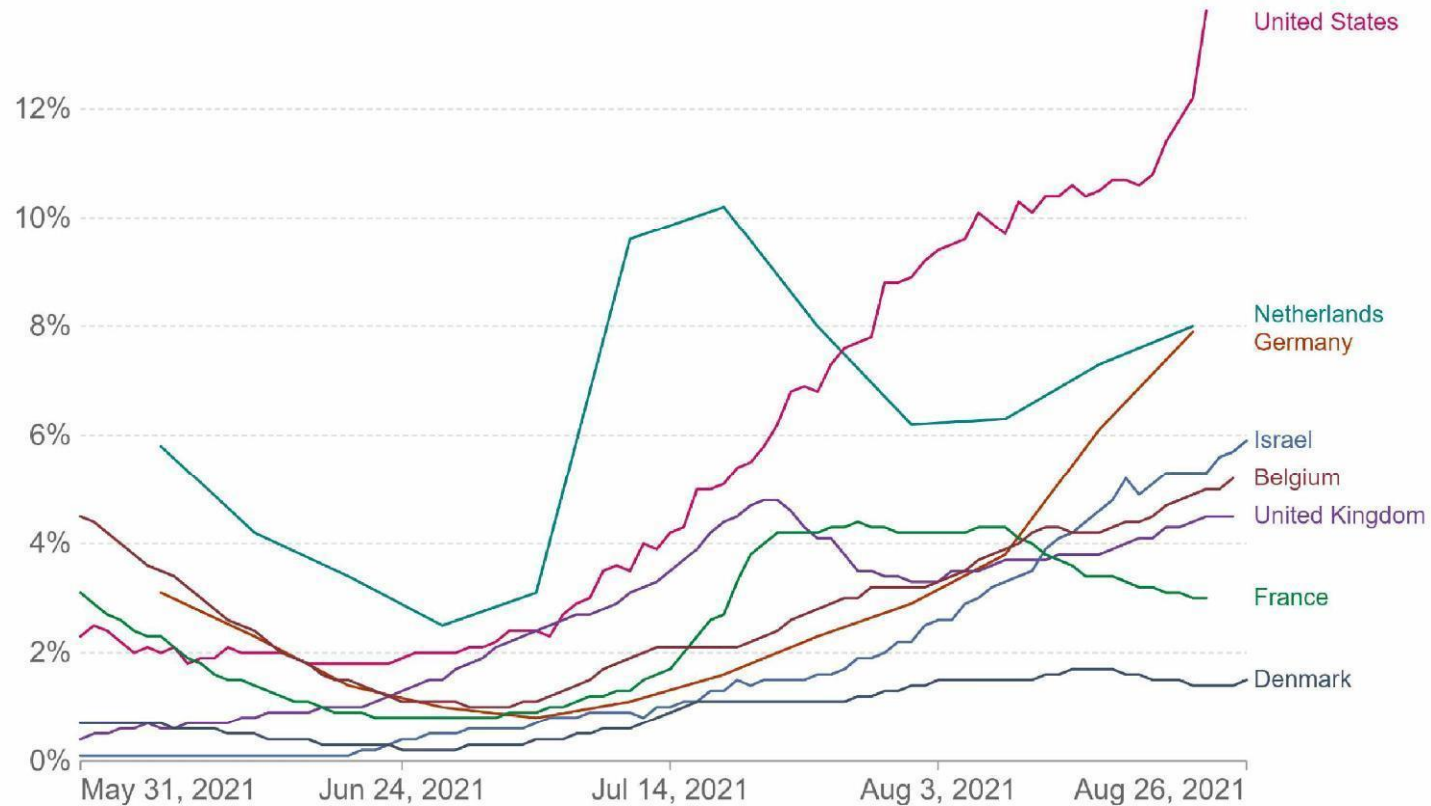
Aantal nieuwe besmettingen per miljoen inwoners, 7 daags gemiddelde



N.B. kan vertekend zijn door verschillen in testbeleid

Bron: <https://ourworldindata.org/coronavirus>

Percentage positief geteste personen, 7 daags gemiddelde

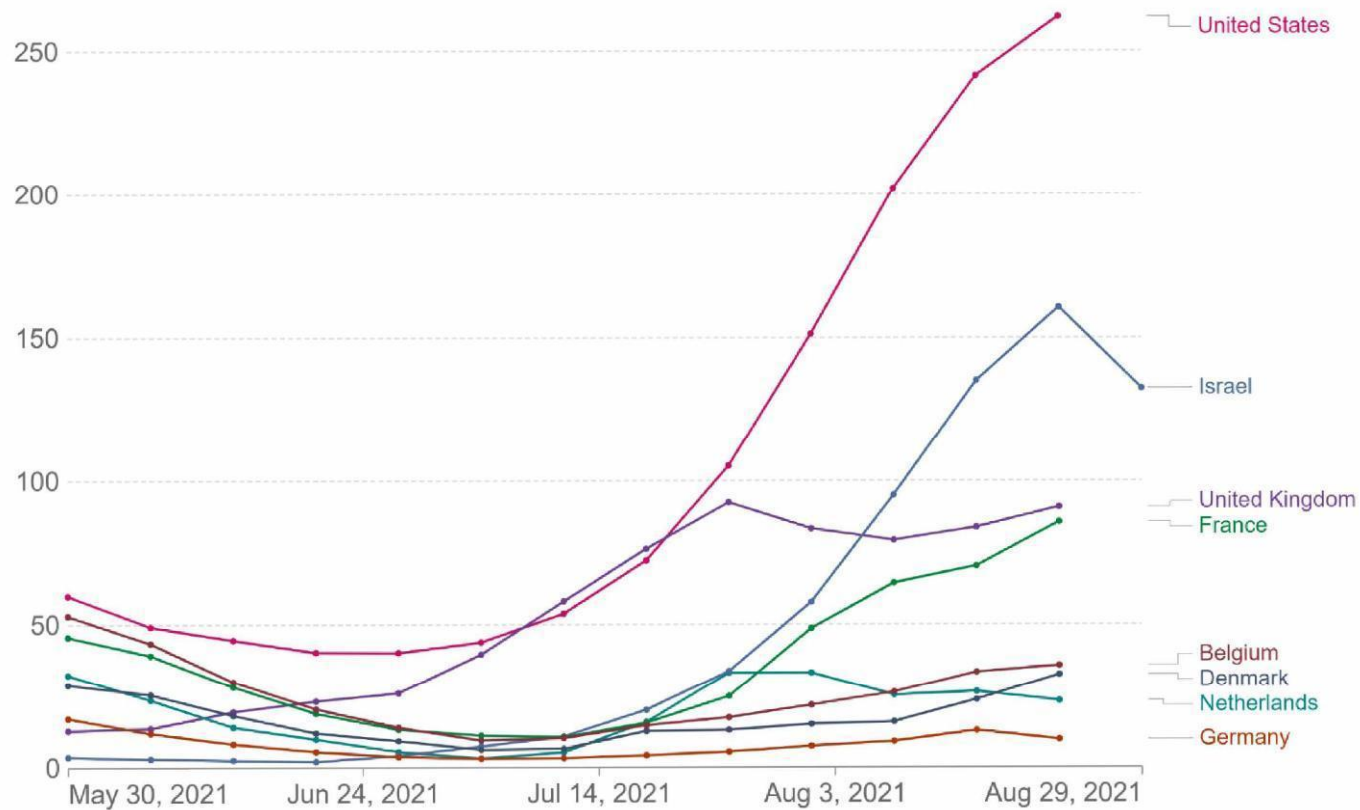


N.B. kan vertekend zijn door verschillen in testbeleid

Bron: <https://ourworldindata.org/coronavirus>

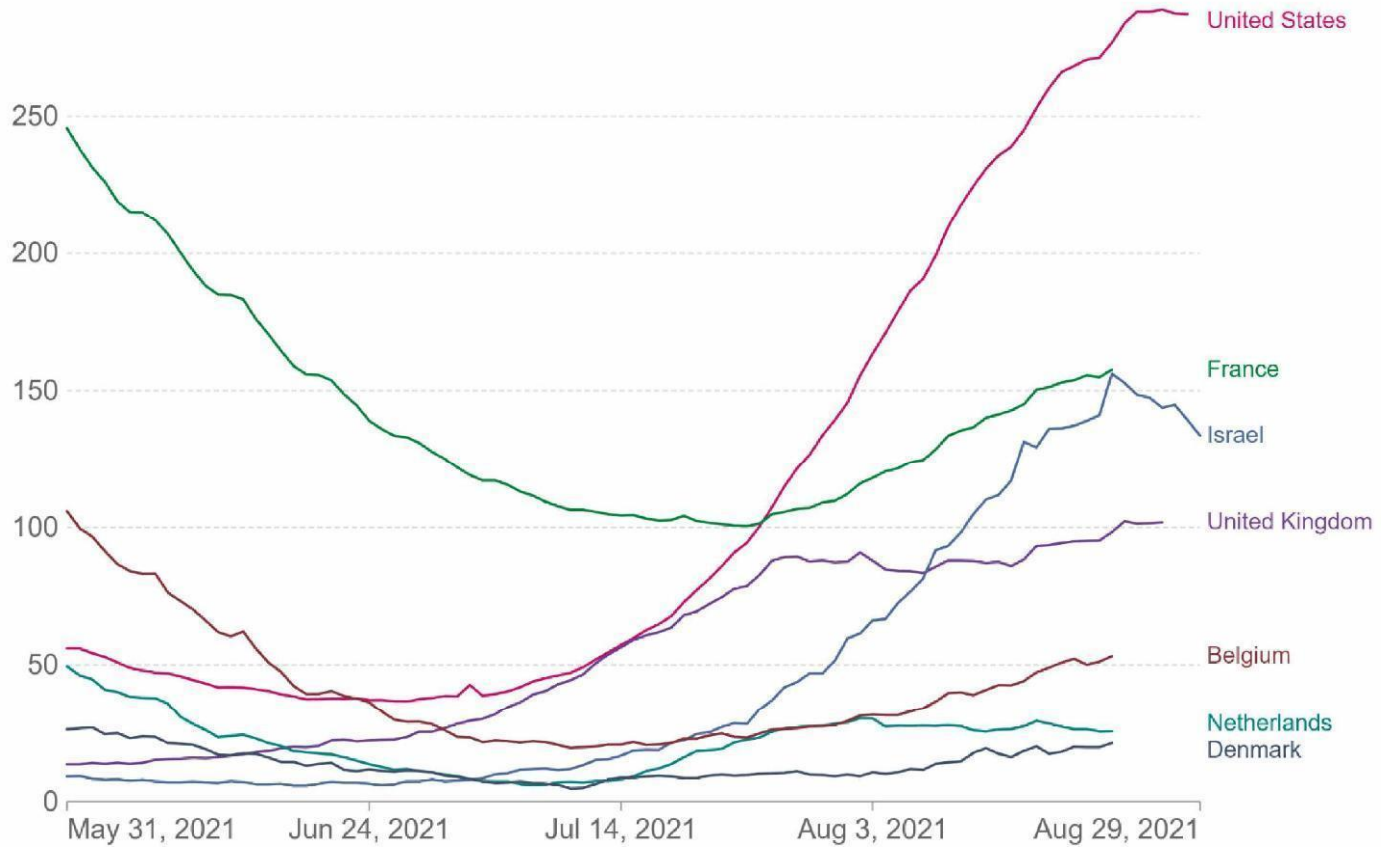
Ziekenhuisopnames per miljoen inwoners per week

1124838



Bron: <https://ourworldindata.org/coronavirus>

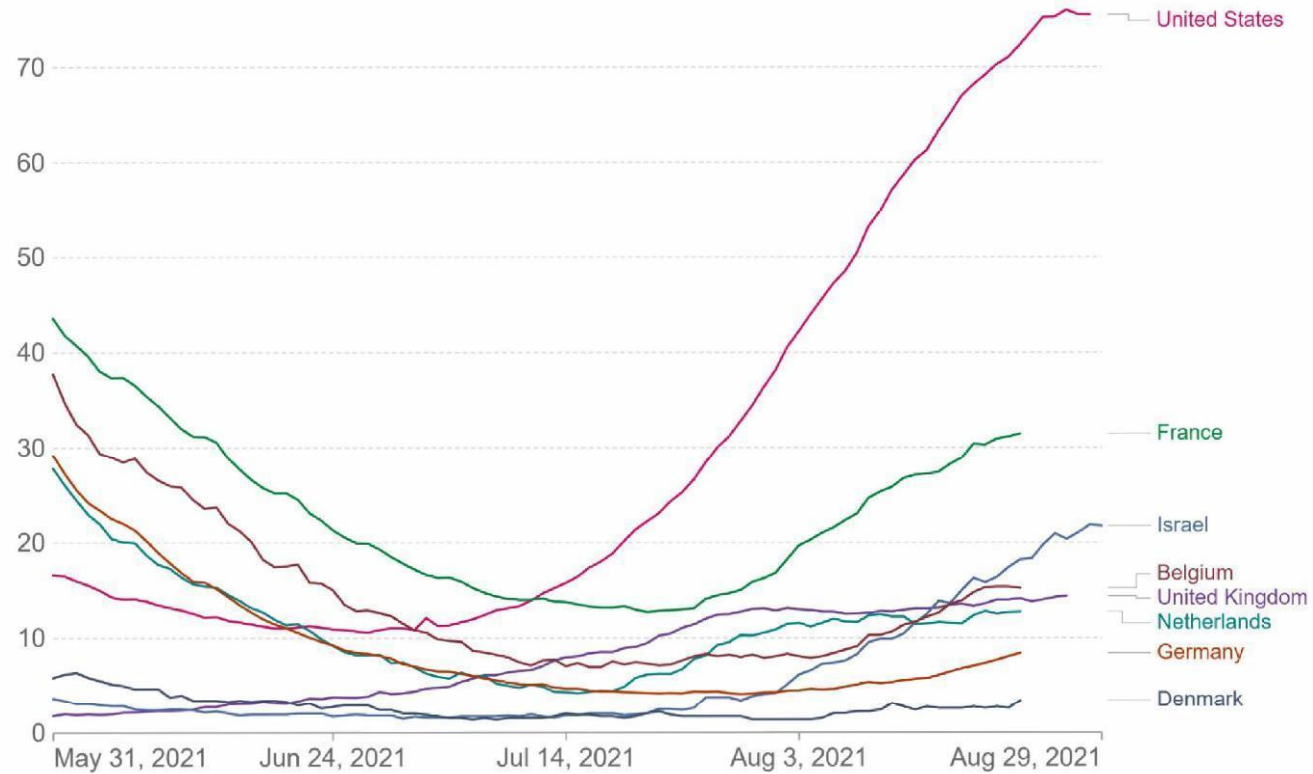
Ziekenhuisbedbezetting inwoners per week



Bron: <https://ourworldindata.org/coronavirus>

IC-bedbezetting per miljoen inwoners per week

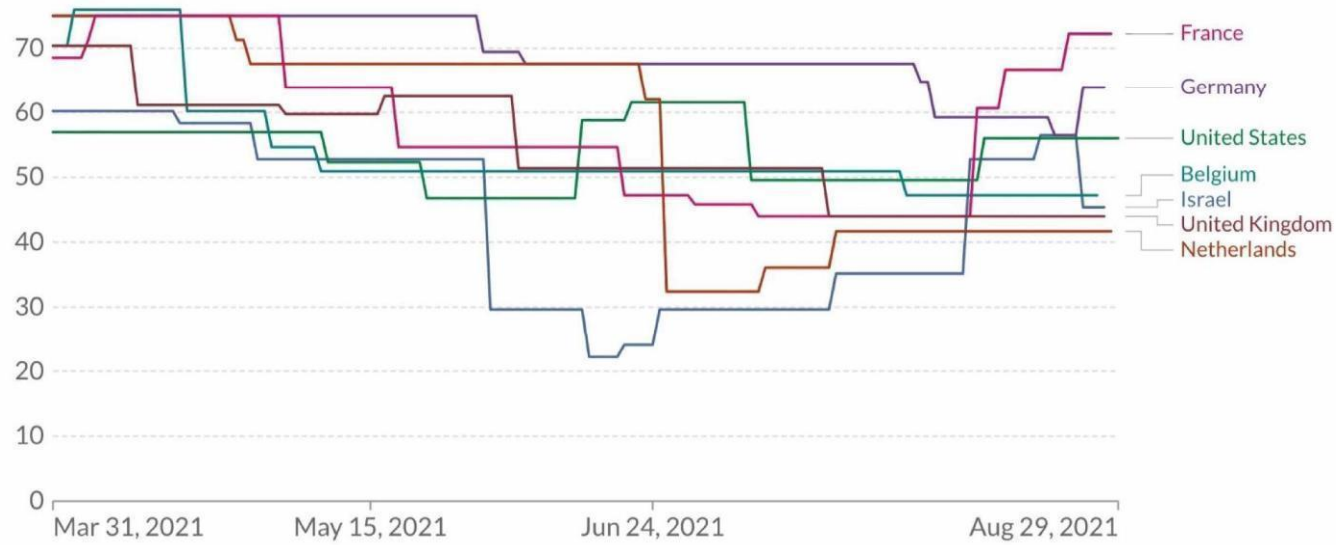
1124838



N.B. de internationale cijfers over IC-opnames zijn hier niet opgenomen, omdat alleen NL en Frankrijk van deze selectie) deze informatie beschikbaar hebben gesteld.

Bron: <https://ourworldindata.org/coronavirus>

Oxford CVD 19 Steingens Index (t/m 29 augustus)



Bron: <https://ourworldindata.org/coronavirus>

Dit is een index samengesteld uit negen indicatoren, zijnde de maatregelen geldend in het onderwijs, werk, publieke bijeenkomsten, OV en thuis. Ook de beperkingen op inter- en nationale reizen wordt meegewogen samen met informatiecampagnes door de overheid. Indien regionale verschillen per land gelden wordt de zwaarste opgevoerd voor het gehele land. Hoe hoger de waarde hoe strenger de regels. Dit geeft dus niet de effectiviteit van maatregel weer.

