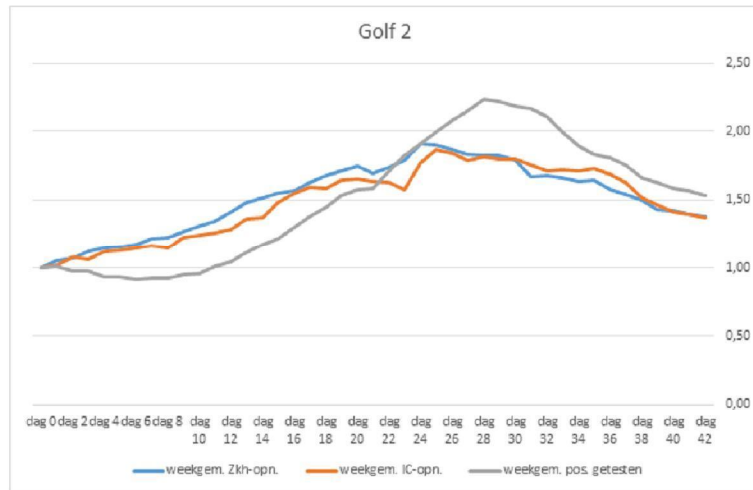
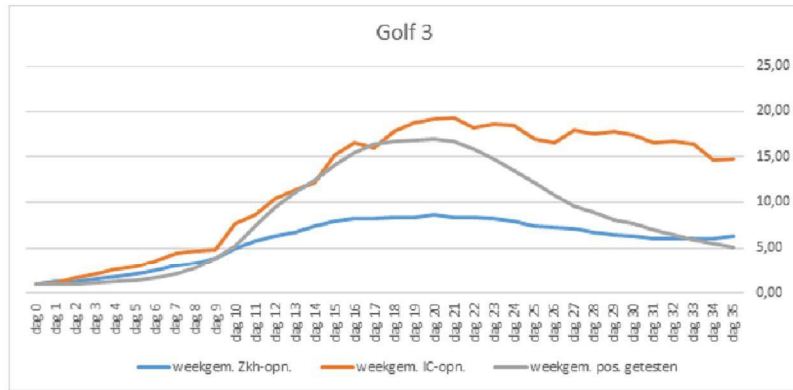




De groeicijfers (indexcijfers) van de golf 2, 3 en 4 met 10 dagen vertraging zkh- en IC-cijfers



Datum positieve testen	weekgem. pos. getesten	Datum ziekenhuis en IC-cijfers	weekgem. ZKH-opn. NICE	weekgem. IC-opn. NICE	Ratio positieve testen / ZKH	Ratio positieve testen / IC
24-11-2020	5.241	4-12-2020	158	27	33,1	197,3
1-12-2020	4.824	11-12-2020	193	31	25,0	156,3
8-12-2020	6.128	18-12-2020	240	36	25,5	168,2
15-12-2020	8.312	25-12-2020	268	43	31,0	191,4
22-12-2020	11.728	1-1-2021	289	48	40,6	242,9
29-12-2020	9.588	8-1-2021	260	46	36,9	209,1
5-1-2021	8.038	15-1-2021	218	36	36,9	221,5



Datum positieve testen	weekgem. pos. getesten	Datum ziekenhuis en IC-cijfers	weekgem. ZKH-opn. NICE	weekgem. IC-opn. NICE	Ratio positieve testen / ZKH	Ratio positieve testen / IC
29-6-2021	594	9-7-2021	10	1	58,6	594,0
6-7-2021	1.203	16-7-2021	30	4	39,9	271,7
13-7-2021	7.377	23-7-2021	75	12	98,5	607,5
20-7-2021	9.932	30-7-2021	85	19	116,5	515,0
27-7-2021	5.306	6-8-2021	68	17	77,9	304,4
3-8-2021	2.984	13-8-2021	64	15	46,6	202,8

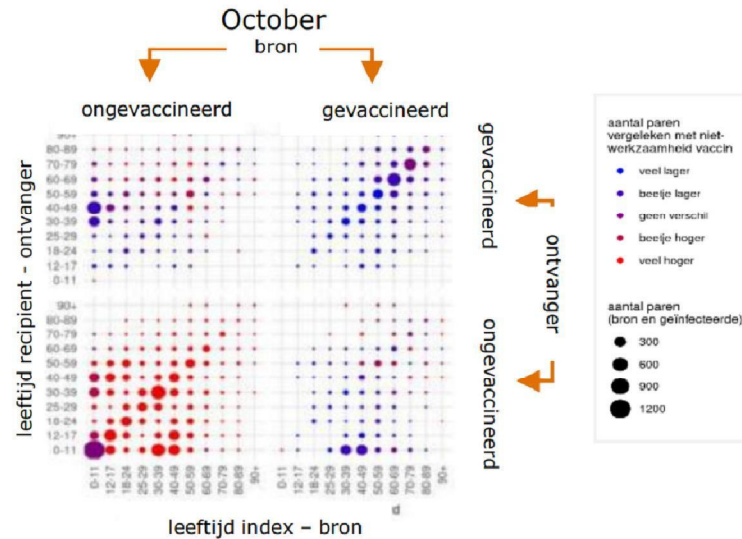


Mogelijke bronnen van besmettingen

Setting	Vanaf 2 augustus		Afgelopen week ^{3,4}	
	Aantal	%	Aantal	%
Thuisituatie (huisgenoten inclusief niet-samenwonende partner)	107589	55.9	17686	57.6
School en kinderopvang	23677	12.3	5972	19.4
Bezoek in de thuisituatie (van of bij familie, vrienden, enz.)	27841	14.5	3716	12.1
Werksituatie	14679	7.6	1809	5.9
Verpleeghuis of woonzorgcentrum voor ouderen	6714	3.5	955	3.1
Feest (feest, verjaardag, borrel, bruiloft, enz.)	7714	4.0	663	2.2
Horeca	4858	2.5	287	0.9
Vrijtijdsbesteding, zoals sportclub	2245	1.2	269	0.9
Overige gezondheidszorg	1799	0.9	206	0.7
Woonvoorziening voor mensen met een beperking	1654	0.9	211	0.7
2e lijn gezondheidszorg / ziekenhuis	1161	0.6	165	0.5
Medereiziger / reis / vakantie	5019	2.6	107	0.3
Dagopvang voor ouderen en mensen met een beperking	615	0.3	107	0.3
Koor	439	0.2	72	0.2
Overige woonvoorziening	767	0.4	67	0.2
Religieuze bijeenkomsten	694	0.4	37	0.1
1e lijn gezondheidszorg / huisarts	209	0.1	18	0.1
Uitvaart	346	0.2	46	0.1
Vlucht	587	0.3	14	0.0
Studentenvereniging/-activiteiten	234	0.1	9	0.0
Overig	8004	4.2	857	2.8

N.B. omdat alle GGD'en zijn overgeschakeld op beperkt en gericht BCO, kunnen clusters en settings niet goed in beeld worden gebracht.

Van afgelopen week was in **20%** van de gevallen een mogelijke setting bekend (bron RIVM weekbericht 23 november)



Transmissieparen in oktober:

- Meeste transmissieparen ongevaccineerd (bron TB: 15 november)



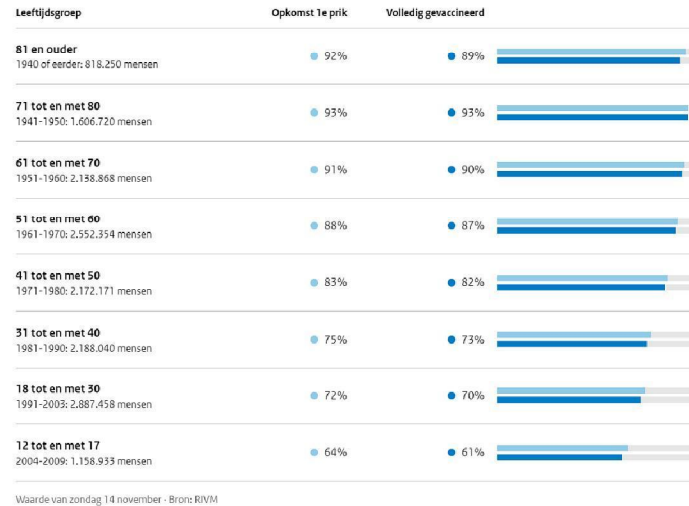
Positieve testen (per 100k) en vaccinatiegraad naar leeftijdsgroep

4 Leeftijdverdeling en man-vrouwverdeling van bij de GGD'en positief op SARS-CoV-2 geteste personen

Tabel 4: Leeftijdverdeling van aan de GGD'en gemelde en overleden personen met een positieve testuitslag voor SARS-CoV-2 in de afgelopen week^{1,2}, in totaal, percentage en per 100.000 personen.

Leeftijdsgroep	Totaal gemeld			Overleden		
	Aantal	% ³	/100.000 ⁴	Aantal	% ⁵	/100.000
Totaal gemeld	150678		862	184		1,1
0-4	2611	1.7	304	0	0,0	0
5-9	15693	10.4	1744	0	0,0	0
10-14	16729	11.1	1753	0	0,0	0
15-19	8445	5.6	819	0	0,0	0
20-24	9757	6.5	881	0	0,0	0
25-29	10302	6.8	909	0	0,0	0
30-34	10636	7.1	944	0	0,0	0
35-39	11651	7.7	1105	0	0,0	0
40-44	11780	7.8	1140	0	0,0	0
45-49	9756	6.5	861	1	0,5	0,1
50-54	9099	6.0	707	2	1,1	0,2
55-59	7764	5.2	614	2	1,1	0,2
60-64	7592	5.0	667	5	2,7	0,4
65-69	5497	3.6	548	7	3,8	0,7
70-74	4636	3.1	477	13	7,1	1,3
75-79	3425	2.3	532	24	13,0	3,7
80-84	2498	1.7	556	49	26,6	11
85-89	1668	1.1	647	39	21,2	15
90-94	883	0.6	841	28	15,2	27
95+	256	0.2	959	14	7,6	52
Niet vermeld	0	0.0		0	0,0	

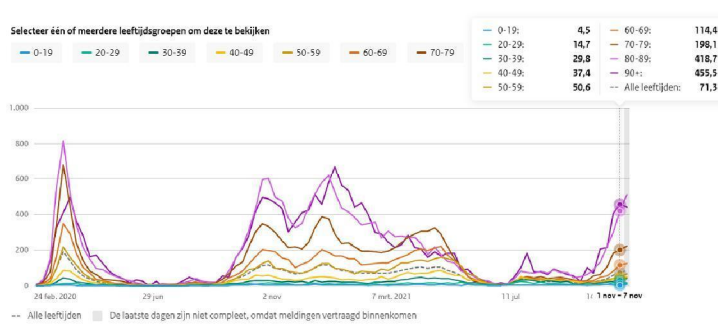
¹ Betreft het aantal personen positief voor SARS-CoV-2 en overleden personen positief voor SARS-CoV-2 met een datum van melding aan de GGD of een datum van overlijden in de periode van 16 november 2021 10:01 t/m 23 november 2021 10:00 uur.



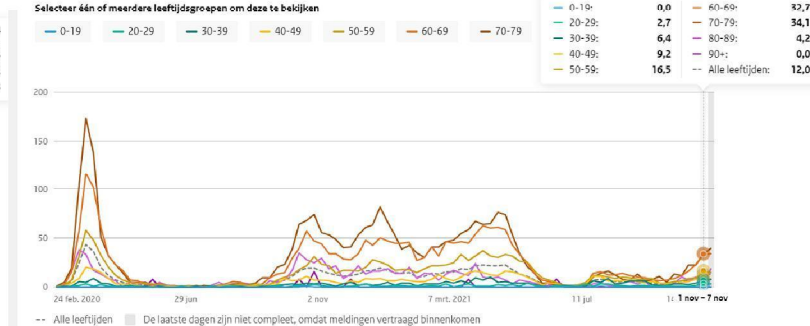


Ziekenhuis- en IC-opnames naar leeftijdsgroep

Ziekenhuisopnames per 1 miljoen per leeftijd IC-opnames per 1 miljoen per leeftijd



Conclusie: in kliniek meer 90- en 80-plussers



Conclusie: Op de IC meer 70- en 60-plussers

Cijfers



Tijdljn

- Het huidige maatregelen is op 13 november jl. ingegaan: ongeveer 10 dagen geleden.
- Effect maatregelen moet komende dagen in besmettingscijfers terug te zien zijn, indien effect genoeg om infectiedruk terug te dringen.
- Het effect op de ziekenhuis- en IC-opnames loopt circa 10 dagen achter op het aantal besmettingen.

Huidige maatregelen (3 nov. 2021):

- Basismaatregelen: handen wassen, ventileren, thuisblijven en testen bij klachten:
 - **Klachten:** Het dringend advies **om thuis te blijven bij klachten** en zo snel mogelijk te testen.
 - **Handen:** Het dringende advies om vaak en goed **handen te wassen en geen handen te schudden.**
 - **Quarantaine:** Het dringend advies om in **quarantaine** te gaan na een positieve test. Dit quarantaine-advies geldt ook voor huisgenoten van besmette personen.
 - **Ventileren:** Het dringend advies om te zorgen voor **voldoende frisse lucht.**
 - **Thuisbezoekadvies:** Ontvang max. **4 personen per dag (m.u.v. personen tot 13 jaar)** en ga bij max. 1 huishouden op bezoek. Dit advies **geldt niet** op Sinterklaasavond, Chanoeka, Kerstavond, Eerste Kerstdag en Tweede Kerstdag, **Oudjaarsavond**;
 - **PM Zelftesten**
- Plicht veilige afstandsnorm
- Huidige generieke maatregelenpakket + inzet huidige CTB

Waar zien we de meeste besmettingen?

Leeftijdsgroepen:

- RIVM: stijging in alle leeftijdsgroepen, met meeste meldingen onder kinderen:
 - 5-14 jarigen: 21,5% van de besmettingen (weekrapp. RIVM 23-11)
 - 35-44 jangen: 15,5% van de besmettingen (weekrapp. RIVM 23-11)
- RIVM: opnames ziekenhuizen en IC (weekrapp. 23-11):
 - **Ziekenhuis:** bijna de helft van de patiënten die werden opgenomen is in de leeftijd 60-70 jaar (46% van alle opnames in die week).
 - **IC:** ruim de helft van de nieuwe ic-opnames zijn patiënten tussen de 60-79 jaar (58% van alle opnames in die week), gevolgd door patiënten van 40-59 jaar (33%).

(Risicovolle) omgevingen (obv 20% vd besmettingen / 80% onbekend):

- (Thuisituatie: 57,6%)
- Scholen en kinderopvang: 19,4%
- Thuisbezoek: 12,1%
- Werk: 5,9%
- Feest, verjaardag en borrel: 2,2%
- Vrijtijdsbesteding, zoals sport: 0,9%
- Horeca: 0,9%

XXXXX

Op welk moment moet worden ingegrepen?

PM

7



Mogelijke gerichte (*lock down*) maatregelen

Welke maatregel heeft:

1. Meeste effect: waar vinden besmettingen plaats + waar bevinden besmette personen zich?
2. Minste gevolgen: sociaal-maatschappelijk en /of economisch.
3. Hoogste mate van uitvoerbaarheid en handhaving: effect op gedrag en naleving?

Kanttekeningen:

- *In deze fase blijft landelijk ingrijpen nodig versus regionaal.*
- *CTB: niet meegenomen in onderstaande opties, kan parallel worden ingezet.*
- *Niet opgenomen: samenhang maatregelen tussen sectoren.*
- *Bij alle opties geldt: naleving gedrag primair van belang.*

Omgevingen waar veel besmettingen gerapporteerd worden:

1. (beperken) Thuisbezoek en groepsvorming

- **Effectiviteit:** veel besmettingen thuisbezoek (kanttekening BCO kan niet volledig uitgevoerd worden). Te verwachten effect bij goede naleving is hoog omdat aantal potentiële contacten drastisch wordt verminderd.
- **Gevolgen:** Sterk ingrijpen persoonlijke levenssfeer, mogelijk sociaal en psychisch effect.
- **Uitvoering:** Relatief makkelijk in te voeren. Handhaving kan niet achter de deur. Hangt van bereidheid naleving af.

2. (sluiting) Onderwijs

- **Effectiviteit:** meeste besmettingen 5-14 jarigen (deels niet gevaccineerd) met potentiële doorwerking in de keten naar (groot-)ouders.
- **Gevolgen:** OMT (130*) aangegeven dat (extra) maatregelen in PO en VO niet wenselijk zijn ivm ontwikkeling educatief en sociaal.
- **Uitvoering:** Relatief makkelijk in te voeren. Draagvlak scholen/ouders (nog) onbekend.

Omgevingen met hoogrisicovolle omgevingen (veel mensen, ongeplaceerd, intensief contact):

3. (vervroegde sluiting) Horeca

- **Effectiviteit:** veel contacten, hoogrisico omgevingen. (EZK: horeca ong. 1,7 mln bezoekers pd 2020 (vertekenend beeld, onderschatting, ivm geldende maatregelen).
- **Gevolgen:** bij (vervroegde) sluiting steunpakketten nodig.
- **Uitvoering:** naleving en handhaving CTB aandachtspunt (Brief JenV 20-11): bij cafébezoek in 21% van gevallen niet om CTB gevraagd, bij 66% van gevallen gedeeltelijk.

4. ((vervroegde) sluiting) Evenementen + concerten (cultuur)

- **Effectiviteit:** ongeplaceerde evenementen zijn momenteel niet toegestaan, er geldt een maximum van 1250 personen per ruimte en sluiting om 18:00 uur. Daarnaast is een (3G) CTB verplicht. Vooral personen in leeftijdsgroep <40 jaar bezoeken evenementen. Te verwachten effect is dus gemiddeld.
- **Gevolgen:** bij (vervroegde) sluiting of beperking in aantal personen is financiële steun nodig.
- **Uitvoering:** (vervroegde) sluiting relatief gemakkelijk door te voeren.