



Tweede Kamer der Staten-Generaal  
Aanpak Wet

## Achtergrondcijfers t.b.v. Debat Goedkeuringswet Eerste Kamer

*23-11-2021*





Ministerie van Volksgezondheid,  
Welzijn en Sport

## Inhoud

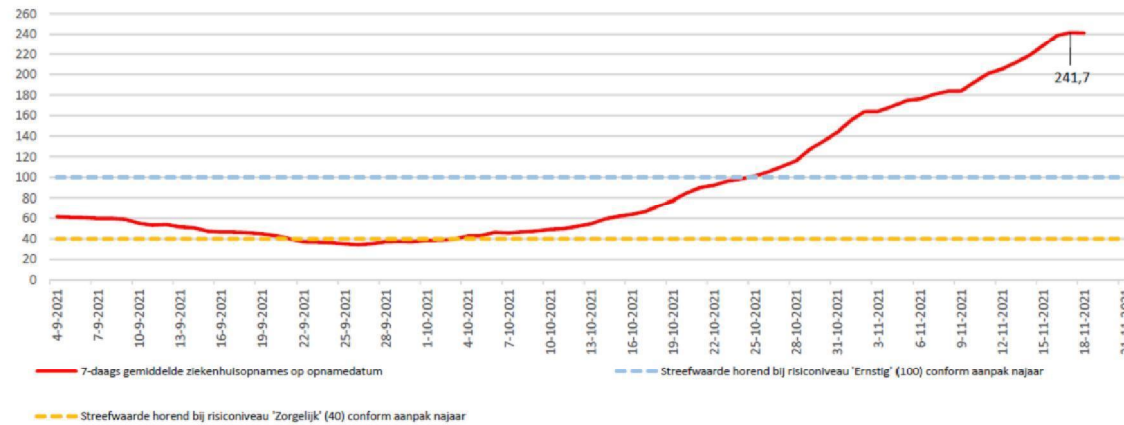
1. Beeld ziekenhuis en IC NL
2. Epi-beeld NL
3. Trend lokaal
4. Vaccinaties
5. Mobiliteit, gedrag en naleving
6. Epi-beeld internationaal



# Beeld ziekenhuis en IC – Nederland



## 7-daagsgemiddelde ziekenhuisopnames

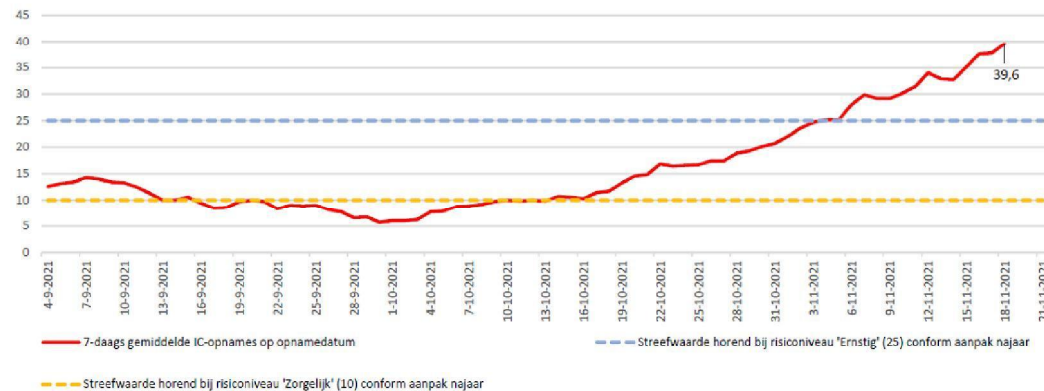


- Het 7-daagsgemiddelde ziekenhuisopnames (11 t/m 17 november) is **241,7 (ernstig)**.
- Dit is een stijging t.o.v. de week ervoor (4 t/m 10 november): **192,9**.
- Op basis van de signaalwaarden voor ziekenhuis- en IC-opnames, zijn we vanaf 2 november ingeschaald in niveau "**ernstig**".

	Waakzaam	Zorgelijk	Ernstig
Ziekenhuisopnames	< 40	40 – 100	> 100



## 7-daagsgemiddelde IC-opnames



- Het 7-daagsgemiddelde (12 – 18 november) voor de IC-opnames is **39,6 (ernstig)**.
- Dit is een stijging t.o.v. de week ervoor (5- 11 november): 31,4.
- Op basis van de signaalwaarden voor ziekenhuis- en IC-opnames, zijn we vanaf 2 november ingeschaald in niveau **"ernstig"**.

	Waakzaam	Zorgelijk	Ernstig
IC-opnames	< 10	10 – 25	> 25



## Gemiddelde opnameduur ziekenhuis en IC in 2021 (in kalenderdagen)

	2 maart 2021	8 april 2021	4 mei 2021	10 juni 2021	3 aug 2021	7 sept 2021	5 okt 2021	16 nov 2021
Zkh	8,3	8,3	8,2	8,2	7,9	7,9	8	8
IC	16,8	16,8	16,7	17,1	17,2	17,2	17,3	16,9

Bron: St. Nice



## Absolute aantallen per dag zkh en IC-opnames (bron: LCPS en St. NICE)

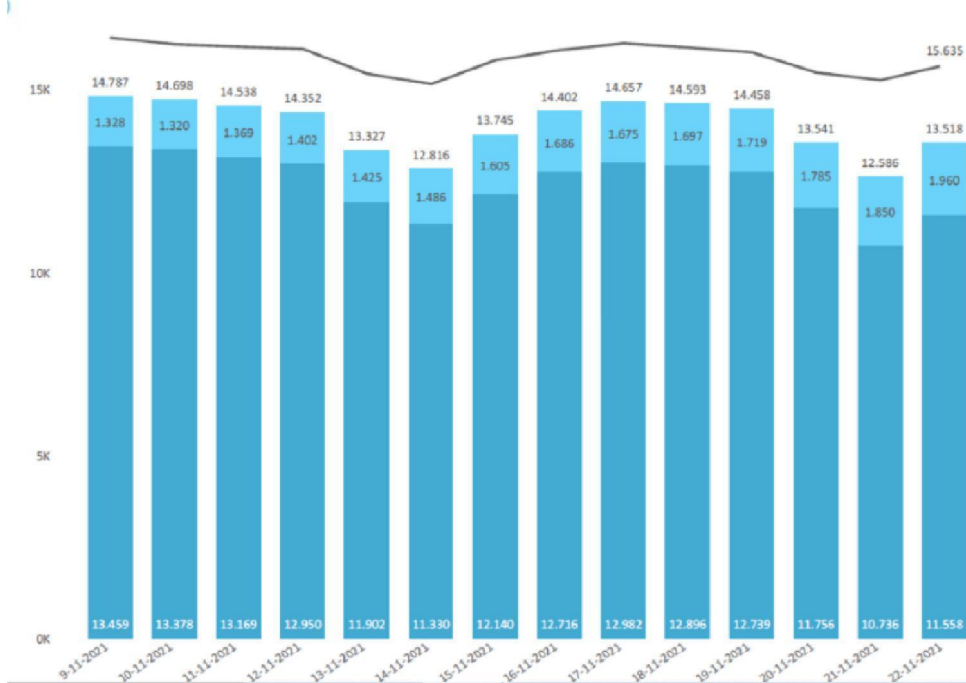
	LCPS			NICE	
	IC-bezetting COVID-patienten	Kliniekbezetting COVID-patienten	IC- en kliniekbezetting COVID-patienten	Ziekenhuisopnames (incl direct naar IC) naar opnamedatum	IC-opnames naar opnamedatum
	per dag	per dag	per dag	per dag	per dag
22 november	470	1960	2430		
21 november	466	1850	2316	197	45
20 november	432	1785	2217	203	30
19 november	428	1719	2147	348	45
18 november	413	1697	2110	297	41
17 november	402	1675	2077	232	44
16 november	385	1686	2071	339	56
15 november	380	1605	1985	449	51
14 november	377	1486	1863	134	25
13 november	365	1425	1790	159	24
12 november	353	1402	1755	220	32
11 november	330	1369	1699	204	37
10 november	327	1320	1647	188	34
9 november	319	1328	1647	224	29
8 november	326	1247	1573	335	43

**N.B.** De meest recente dagcijfers van St. NICE lopen 1 dag achter.



## Capaciteit en bezetting kliniek: 110 COVID-patiënten meer dan gisteren (bron: LCPS)

Totale Kliniek bezetting t.o.v. (opgeschaalde) capaciteit over tijd  
Zowel COVID als non-COVID



### Totale capaciteit kliniek

De totale capaciteit in de kliniek bedraagt 15635 bedden. Deze bestaat uit bezette bedden (COVID en non-COVID) en vrije capaciteit.

### Totale bezetting kliniek

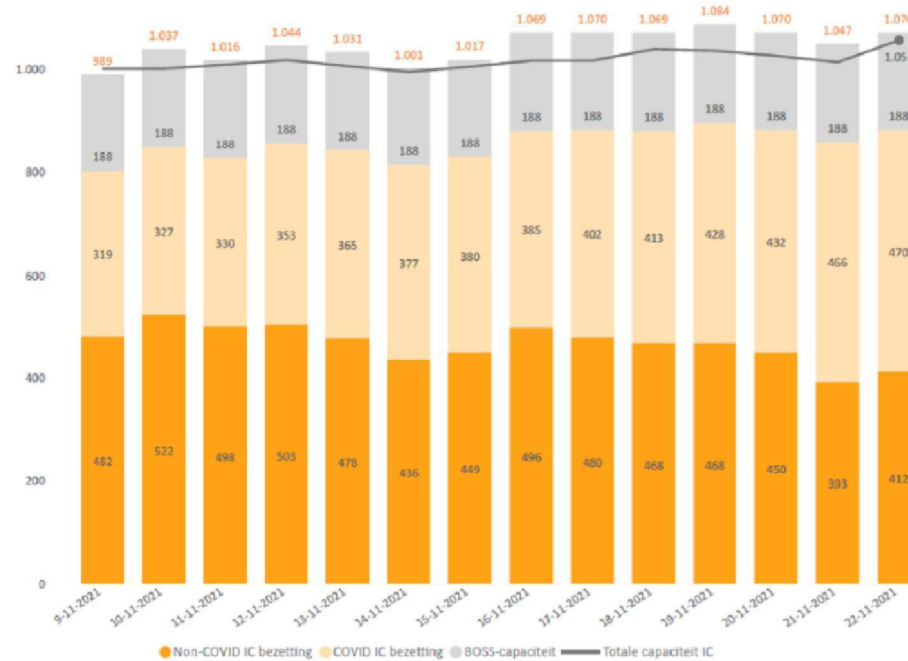
De totale bezetting in de kliniek is gestegen naar 13518 bedden. Dit zijn 1960 COVID-patiënten en 11558 non-COVID-patiënten.

Bron: uitvraag Excel 'capaciteiten overzicht', ingevuld door ROAZ coördinator, tijdstip van aanleveren: daagelijks om 10:00 uur



## Capaciteit en bezetting IC: 4 COVID-patiënten meer dan gisteren (bron: LCPS)

Totale IC-bezetting t.o.v. (opgeschaalde) capaciteit over tijd  
Zowel COVID als non-COVID



### Totale capaciteit IC

De totale IC-capaciteit is 1055 bedden. Deze bestaat uit bezette bedden, BOSS-capaciteit en vrije capaciteit.

### Totale bezetting IC

De totale bezetting op de IC is gestegen naar 882 bedden. Dit zijn 470 COVID-patiënten en 412 non-COVID-patiënten.

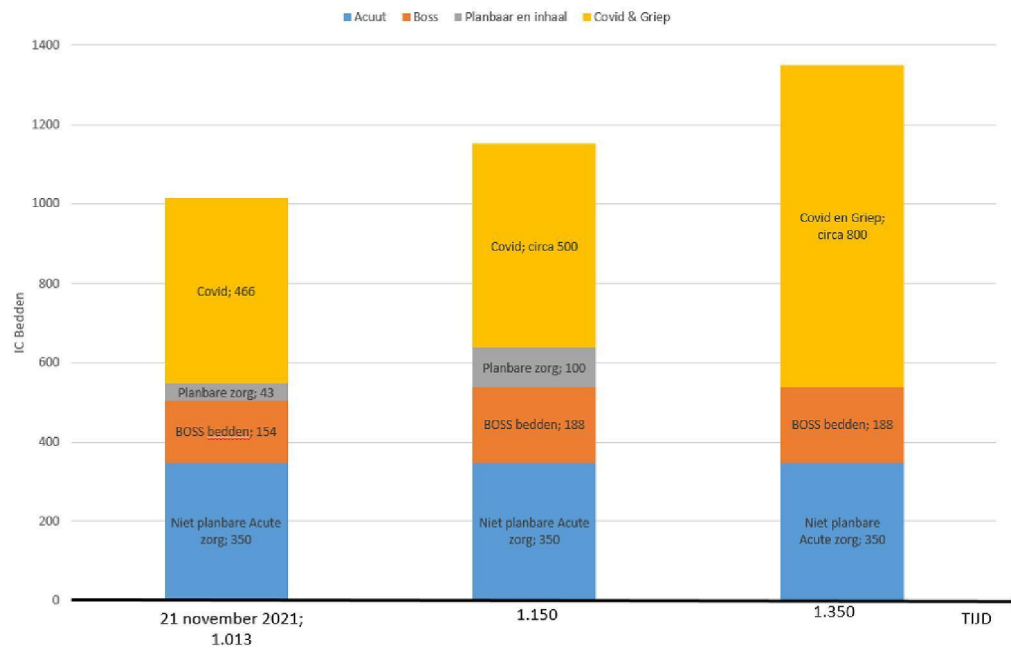
### BOSS-capaciteit

Er zijn op landelijk niveau onvoldoende BOSS-bedden beschikbaar. Er zouden 188 beschikbare bedden voor de COVID- en non-COVID-zorg moeten zijn.

Bron: uitvraag Excel 'capaciteiten overzicht', ingevuld door ROAZ coördinator, tijdstip van aanleveren: dagelijks om 10:00 uur



## IC-bedden: bezetting en opschaling (21 november 2021)



**Fase 2C:**  
10 november 2021 is fase 2C afgekondigd. Hiermee zal de totale capaciteit op de IC opgeschaald worden naar 1.150 bedden.



In de afgelopen twee weken betrof ca. 1 op de 6 opnames een IC-opname (bron: St. NICE)

	Gemiddeld afgelopen 7 dagen				
	IC-bezetting COVID-patienten	Kliniekbezetting COVID-patienten	IC- en kliniekbezetting COVID-patienten	Ziekenhuisopnames (incl direct naar IC) naar opnamedatum	IC-opnames naar opnamedatum
22-11-2021	428,0	1767,4	2195,4		
21-11-2021	415,1	1716,7	2131,9	209,7	37,4
20-11-2021	402,4	1664,7	2067,1	232,3	38,7
19-11-2021	392,9	1613,3	2006,1	240,7	37,7
18-11-2021	382,1	1568,0	1950,1	241,3	39,6
17-11-2021	370,3	1521,1	1891,4	241,7	37,7
16-11-2021	359,6	1470,4	1830,0	238,7	37,6
15-11-2021	350,1	1419,3	1769,4	228,4	35,1
14-11-2021	342,4	1368,1	1710,6	218,7	32,7
13-11-2021	332,1	1325,1	1657,3	211,9	32,9
12-11-2021	321,1	1280,3	1601,4	205,4	34,0
11-11-2021	311,6	1232,0	1543,6	201,1	31,4
10-11-2021	303,4	1187,0	1490,4	192,9	30,1
9-11-2021	292,4	1149,9	1442,3	183,9	29,1
8-11-2021	281,1	1113,3	1394,4	183,6	29,1

**Berekening over afgelopen 2 twee weken:**

3.042 patiënten in het ziekenhuis opgenomen (inclusief directe IC): [=7\*(241,7+192,9)]

497 patiënten op de IC opgenomen [=7\*(39,6+31,4)]

**Conclusie:** grof gezegd betrof in de afgelopen twee weken circa 1 op de 6 opnames een IC-opname, aangenomen dat er korte of geen tijd zit tussen opname en transfer naar de IC (bron: RIVM).

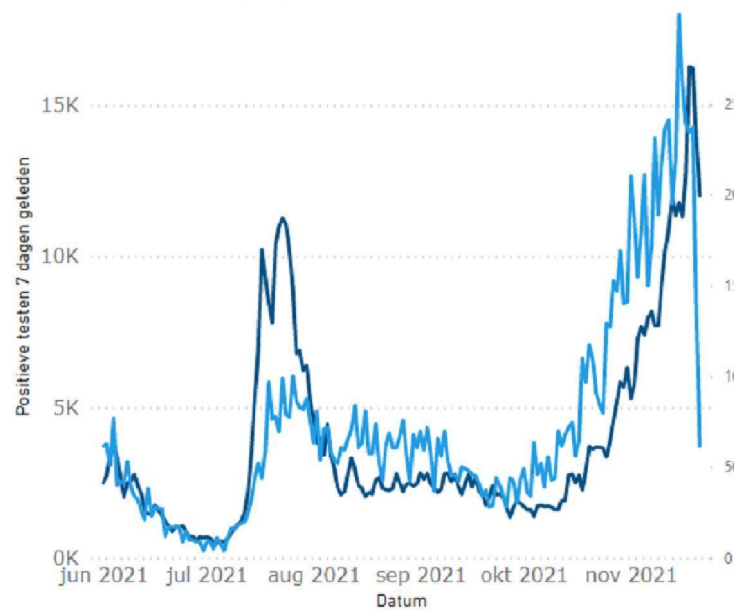


## Relatie besmettingen - ziekenhuisopnames

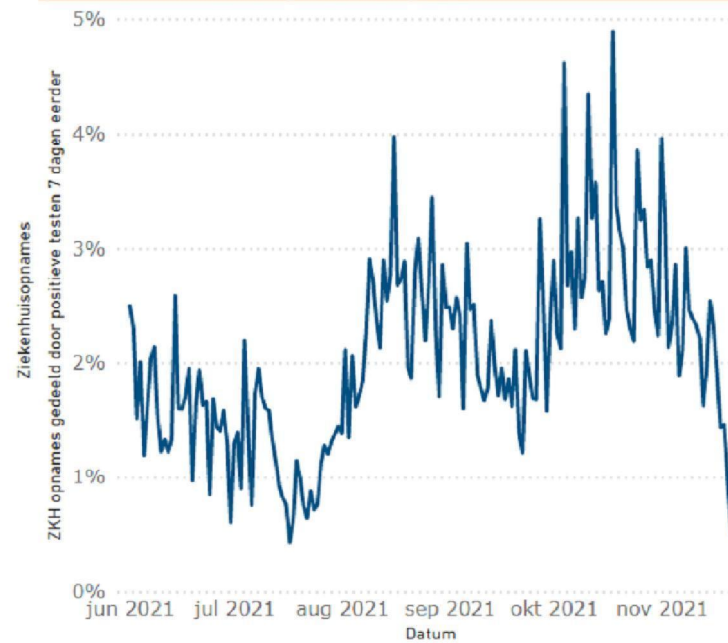
De laatste dagen zijn niet compleet, omdat meldingen vertraagd binnenkomen

Positieve testen 7 dagen geleden en Ziekenhuisopnames

● Positieve testen 7 dagen geleden ● Ziekenhuisopnames



Ratio ziekenhuis opnames per opnamedatum gedeeld door positieve testen 7 dagen voor opname





## Prognoses OMT 129 en 130

### Regressiemodel (slechts een week vooruit, neiging tot overschatting):

- Toename in **ziekenhuisopnames tot 300-400** per dag (komende week)
- Toename in **IC-opnames tot 50-60** per dag (komende week)

### Transmissiemodel (onzekerheid over hoogte en tijdstip piek):

- Piek mediaan aantal **ziekenhuisopnames 175-200** per dag.
- Piek mediaan aantal **IC-opnames 30-35** per dag.

### Informatie over niet-beschermden (bron: RIVM):

Groep niet-beschermden (12+): **1,5 miljoen**, waarvan

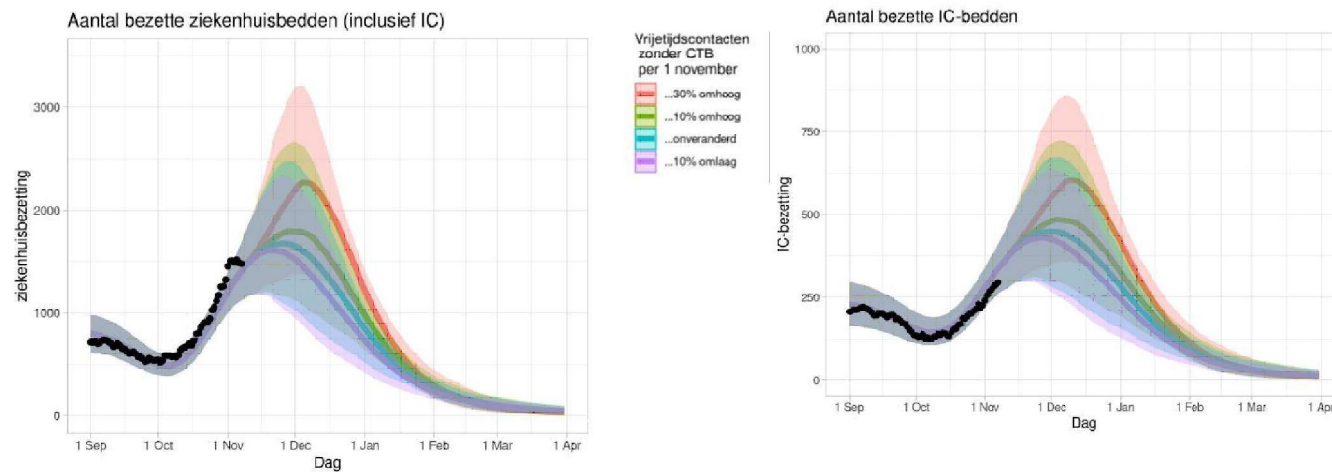
- Ca. **1,2 miljoen ongevaccineerd**
- Ca. **300.000 non-responders**

### Informatie over de te verwachten ziekenhuis- en IC-opnames:

- **15.000 – 20.000 ziekenhuisopnames**, waaronder **3.000 – 4.000 IC-opnames**, uitgaande van een geleidelijke afname van bescherming tegen infectie na vaccinatie (12+)
- **20.000 – 25.000 ziekenhuisopnames**, waaronder **4.000 – 5.000 IC-opnames**, uitgaande van een geleidelijke afname van bescherming tegen infectie na vaccinatie én na herinfectie, én afname van bescherming tegen ziekenhuisopname (12+)
- **N.B.** deze opnames hoeven zich niet noodzakelijk te presenteren tijdens deze golf, maar kunnen ook later plaatsvinden.



## Prognoses bezetting (bron: TB 16 november, RIVM)



### **Blauwe lijn (onveranderde situatie)**

- De verwachting is dat de piek van de mediaan voor **IC-bezetting begin december circa 475** en de mediaan voor **ziekenhuisbezetting eind november circa 1700** zal zijn.

### **Paarse lijn (10% reductie contacten)**

- De verwachting is dat de piek van de mediaan voor **IC-bezetting eind november circa 450** en de mediaan voor **ziekenhuisbezetting eind halverwege november circa 1600** zal zijn.



# Epidemiologisch beeld – Nederland



## Kerncijfers (22 november 2021)

### Aantal positieve uitslagen (22 november)

- **23.066** positieve testuitslagen [132 per 100k].
- In de afgelopen zeven dagen werden gemiddeld **21.599** positieve tests per dag geregistreerd. Dat is 48,9% meer dan de week ervoor.
- 7-daags gemiddeld percentage positief vanuit de GDD-teststraten (14 t/m 20 november): **22,0%** t.o.v. 19,2% de week ervoor (7 t/m 13 november).
- Aantal positief geteste personen per 100.000 inwoners over de afgelopen 14 dagen: **1446,1**

### Ziekenhuis- en IC-opnames (22 november)

- Het 7-daagsgemiddelde ziekenhuisopnames (11 t/m 17 november) is **241,7** t.o.v. 192,9 de week ervoor (4 t/m 10 november) (bron: St. NICE via RIVM).
- Het 7-daagsgemiddelde IC-opnames (12 t/m 18 november) is **39,6** t.o.v. 31,4 de week ervoor (5 t/m 11 november) (bron: St. NICE via RIVM).
- **N.B.** Het aantal ziekenhuisopnames is inclusief directe opnames op de intensive care.

### Ziekenhuis- en IC bezetting (22 november)

- ZKH-bezetting (excl. IC): **1.960**, verschil t.o.v. vorige week (15 november): +355 (bron: LCPS).
- IC-bezetting: **470**, verschil t.o.v. vorige week (15 november): +90 (bron: LCPS).

### R-waarde (update 19 november)

- R-waarde : **1,26** (1,24 – 1,28, met ijkdatum 4 november).  
De vorige berekende R-waarde (update 16 november) was 1,21 (1,19 -1,23, met ijkdatum 1 november)



## Ontwikkeling R-getal (update 19 november: 1,26)

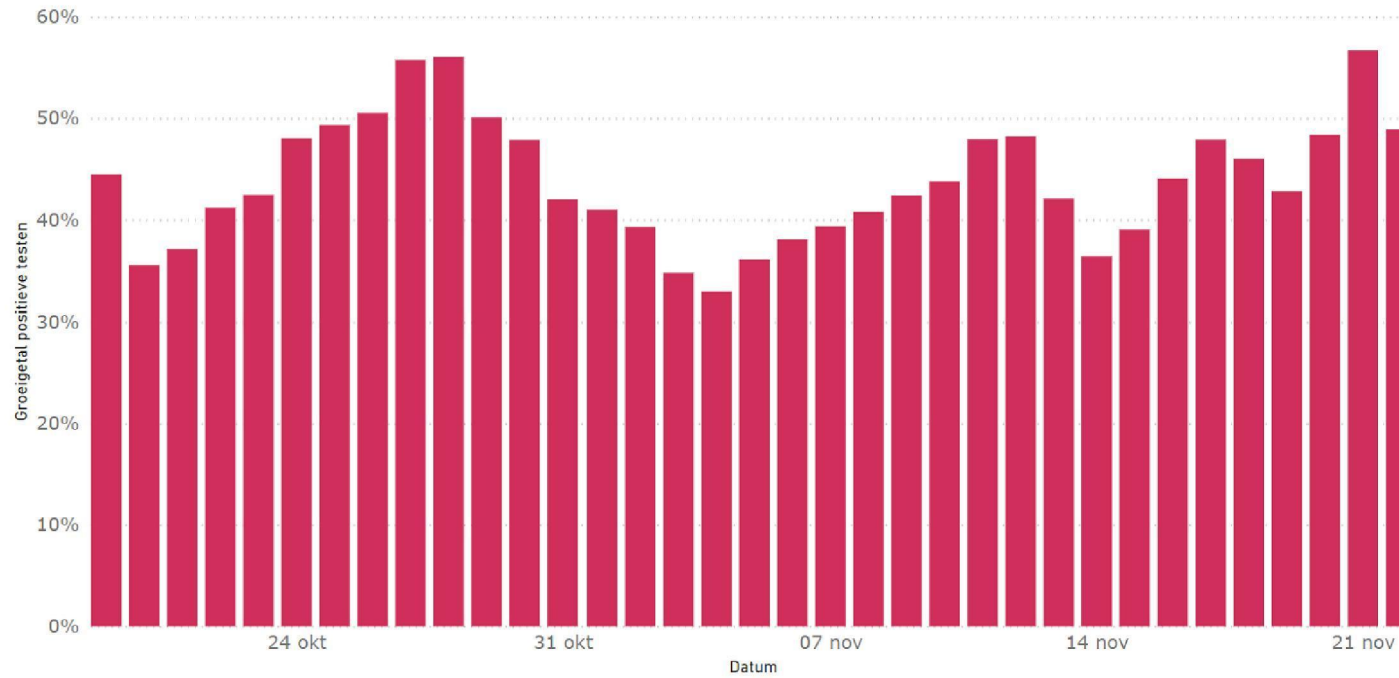
Deze grafiek laat het reproductiegetal door de tijd heen zien. De laatste twee weken ontbreken in de grafiek, omdat na 14 dagen een volledige berekening van het reproductiegetal gemaakt kan worden.



Waarde van vrijdag 19 november · Bron: RIVM



## Groeigetal positieve testen landelijk





# Groeigetal positieve testen per regio

Het G-getal geeft de procentuele groei weer van het aantal besmettingen in de afgelopen zeven dagen ten opzichte van de zeven dagen ervoor. Zolang het G-getal positief is, neemt het aantal besmettingen per dag toe. Zodra het G-getal negatief is, daalt het aantal besmettingen. De regio's zijn gerangschikt op de aflopende volgorde van de weekcijfers van de meest recente datum. De regio's waar de weekcijfers in de afgelopen 8 dagen het snelst zijn gedaald resp. gestegen, zijn gemarkeerd.

Het G-getal	6 november	7 november	8 november	9 november	10 november	11 november	12 november	13 november	14 november	15 november	16 november	17 november	18 november	19 november	20 november	21 november	22 november	Trendlijn
Limburg-Zuid	73,1%	63,2%	54,8%	52,6%	51,5%	44,9%	43,8%	29,8%	24,9%	25,3%	23,2%	29,8%	45,7%	47,9%	65,9%	72,2%	63,0%	
Limburg-Noord	43,9%	49,4%	20,4%	29,1%	20,8%	25,0%	32,8%	22,4%	14,7%	33,8%	26,4%	27,3%	25,7%	26,0%	35,8%	54,1%	47,4%	
Zeeland	59,9%	75,0%	60,7%	42,7%	31,7%	21,0%	23,6%	32,0%	16,7%	32,9%	47,3%	53,4%	70,2%	73,0%	55,7%	86,9%	64,2%	
Zuid-Holland-Zuid	17,3%	18,1%	25,3%	32,9%	35,0%	47,1%	46,3%	40,2%	30,5%	25,5%	33,5%	46,5%	33,8%	34,4%	37,1%	51,9%	53,6%	
Gelderland-Midden	34,0%	32,0%	30,6%	21,4%	17,5%	22,5%	37,1%	23,4%	23,8%	24,7%	35,1%	44,4%	35,5%	28,5%	54,1%	60,7%	53,8%	
Brabant-Noord	33,8%	33,4%	38,3%	33,4%	31,9%	28,8%	26,9%	24,5%	22,8%	22,3%	38,3%	42,4%	51,9%	53,5%	81,0%	81,4%	71,6%	
Gooi en Vechtstreek	32,1%	44,3%	52,4%	41,6%	54,0%	61,7%	66,2%	61,8%	49,2%	50,4%	64,7%	56,3%	52,8%	50,8%	51,3%	64,3%	66,5%	
Noord- en Oost-Gelderland	34,4%	38,9%	36,9%	38,7%	44,8%	55,6%	56,6%	54,0%	54,9%	42,9%	55,0%	43,2%	39,4%	33,5%	29,0%	20,8%	34,3%	
Hollands-Midden	29,7%	33,0%	29,7%	36,3%	36,3%	41,5%	40,4%	31,2%	26,8%	28,0%	36,4%	46,2%	43,2%	37,0%	47,2%	51,2%	43,4%	
Gelderland-Zuid	25,2%	21,2%	26,2%	26,9%	28,4%	30,5%	52,1%	33,0%	30,1%	38,7%	49,0%	44,5%	55,4%	42,8%	53,2%	69,8%	41,3%	
Flevoland	68,3%	77,5%	58,4%	54,9%	56,4%	58,5%	42,9%	34,6%	12,9%	27,4%	35,0%	35,6%	29,9%	30,5%	30,4%	68,3%	49,6%	
Utrecht	21,4%	34,1%	38,9%	50,2%	55,2%	49,8%	49,1%	68,6%	49,9%	52,3%	57,0%	56,5%	64,6%	56,3%	34,5%	42,4%	40,0%	
Fryslân	39,3%	48,8%	54,9%	62,2%	67,4%	82,7%	74,1%	52,6%	33,0%	28,7%	32,3%	32,9%	24,4%	19,6%	26,7%	51,5%	55,2%	
Midden- en West-Brabant	55,2%	55,4%	47,2%	47,5%	44,4%	40,1%	42,7%	33,0%	29,6%	36,4%	41,2%	47,5%	51,7%	52,2%	72,0%	70,6%	56,3%	
Brabant-Zuidoost	78,5%	52,5%	49,9%	44,2%	42,6%	39,8%	48,1%	21,0%	41,9%	53,3%	50,6%	68,9%	76,1%	65,4%	95,2%	69,8%	60,5%	
Usseland	11,8%	7,1%	19,1%	20,4%	28,8%	32,6%	32,1%	28,2%	30,9%	30,5%	36,9%	29,2%	28,7%	31,3%	38,2%	45,0%	37,7%	
Kennemerland	38,8%	58,0%	69,1%	75,7%	95,2%	84,1%	75,6%	62,1%	65,3%	52,4%	56,6%	55,7%	47,2%	46,1%	48,9%	39,9%	45,0%	
Noord-Holland-Noord	66,7%	74,5%	69,6%	65,6%	62,4%	75,3%	82,7%	60,1%	39,5%	63,7%	51,9%	59,5%	50,6%	52,3%	61,2%	83,7%	48,9%	
Zaansreek-Waterland	32,8%	34,0%	56,3%	60,8%	42,8%	55,7%	56,1%	46,2%	51,7%	47,0%	67,8%	89,8%	52,9%	39,9%	67,0%	64,8%	44,4%	
Rotterdam-Rijnmond	34,4%	27,5%	44,3%	46,5%	66,9%	81,5%	73,5%	61,5%	50,8%	37,9%	41,0%	47,5%	32,3%	27,4%	33,5%	54,1%	59,7%	
Twente	32,5%	29,4%	37,8%	32,5%	27,1%	44,7%	53,8%	59,5%	55,3%	59,0%	74,0%	82,8%	70,1%	53,7%	39,8%	49,3%	34,2%	
Amsterdam-Amstelland	38,3%	30,7%	41,0%	36,3%	50,0%	51,6%	42,2%	43,3%	45,2%	55,2%	65,3%	61,6%	57,0%	51,9%	60,1%	62,8%	38,9%	
Haaglanden	37,6%	45,5%	49,7%	63,1%	47,6%	61,2%	49,6%	44,9%	33,4%	36,4%	28,5%	40,7%	40,2%	40,0%	40,0%	54,5%	43,9%	
Drenthe	28,2%	27,6%	27,7%	30,3%	32,1%	40,1%	36,3%	49,3%	45,1%	49,1%	50,0%	52,5%	52,3%	54,1%	42,0%	45,5%	37,5%	
Groningen	27,1%	25,7%	32,2%	36,8%	50,2%	57,7%	47,6%	56,1%	53,2%	47,8%	55,5%	50,9%	38,5%	44,3%	45,9%	47,9%	49,5%	
NEDERLAND	38,1%	39,3%	40,8%	42,4%	43,8%	48,0%	48,3%	42,0%	36,4%	39,0%	44,1%	48,0%	46,1%	42,8%	48,5%	56,7%	48,9%	

Legenda  
 > 0 > 20% > 40% > 80% > 160% > 320% > 640%  
 < 0 < -20% < -40% < -60% < -80%



## Trend in 7-daagsgemiddeld percentage positieve testen bij de GGD-teststraat

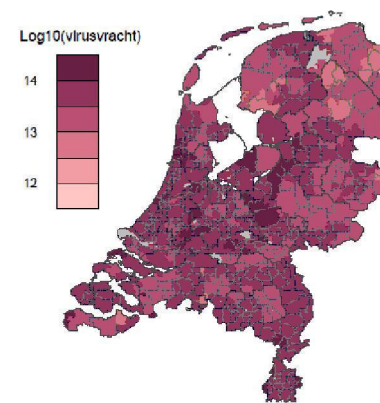
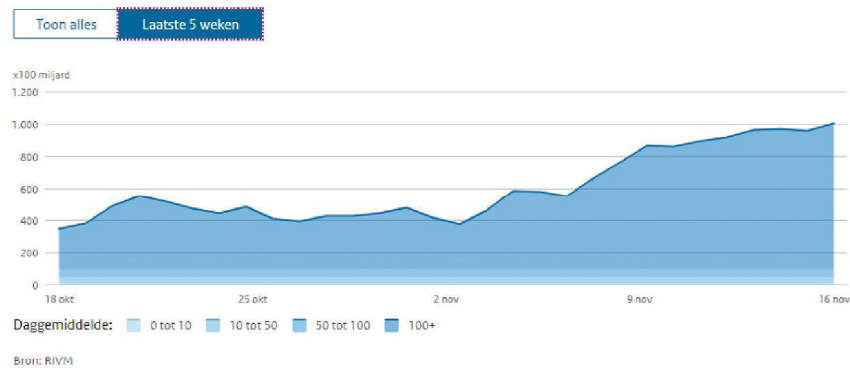




## Rioolwater toelichting (bron: RIVM, 17 november)

- Het landelijk weekgemiddelde van week 45 (8-15 november) laat een sterke stijging zien van **61,6%**. (Let op: deze data wordt nog aangevuld, gebaseerd op 302/313 locaties waarbij 1-3 analyses zijn uitgevoerd).
- Er is sprake van een stijgende trend in de virusvracht in 16 van de 25 veiligheidsregio's, bij 3 veiligheidsregio's blijft de trend gelijk en in 6 veiligheidsregio's is sprake van een dalende trend in week 44.

Deze grafiek toont het gemiddeld aantal virusdeeltjes per 100.000 inwoners door de tijd heen.



**Figuur:** De wekelijkse gemiddelde virusvracht per RWZI weergegeven in een kaart van Nederland in week 44. Als er voor een specifieke RWZI data mist, dan kleurt de betreffende regio grijs.



## Epidemiologisch beeld – lokaal



## Overzicht situatie per gemeente

Vaccinatiegraad (12+)



Percentage

0% 50% 60% 70% 80% 90%

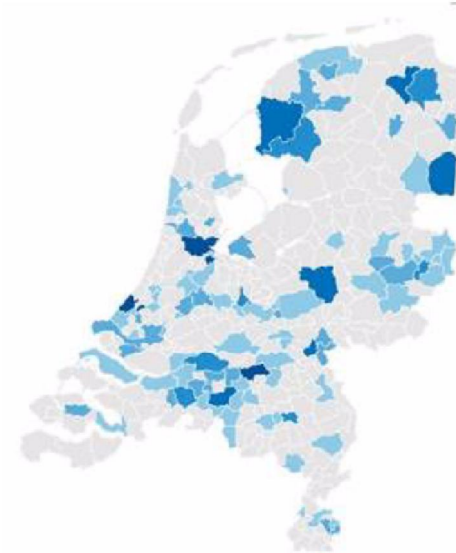
Aantal positief getesten per dag



Aantal per 100.000 inwoners

0 0.1 4 7 10 20 30

Ziekenhuisopnames per dag



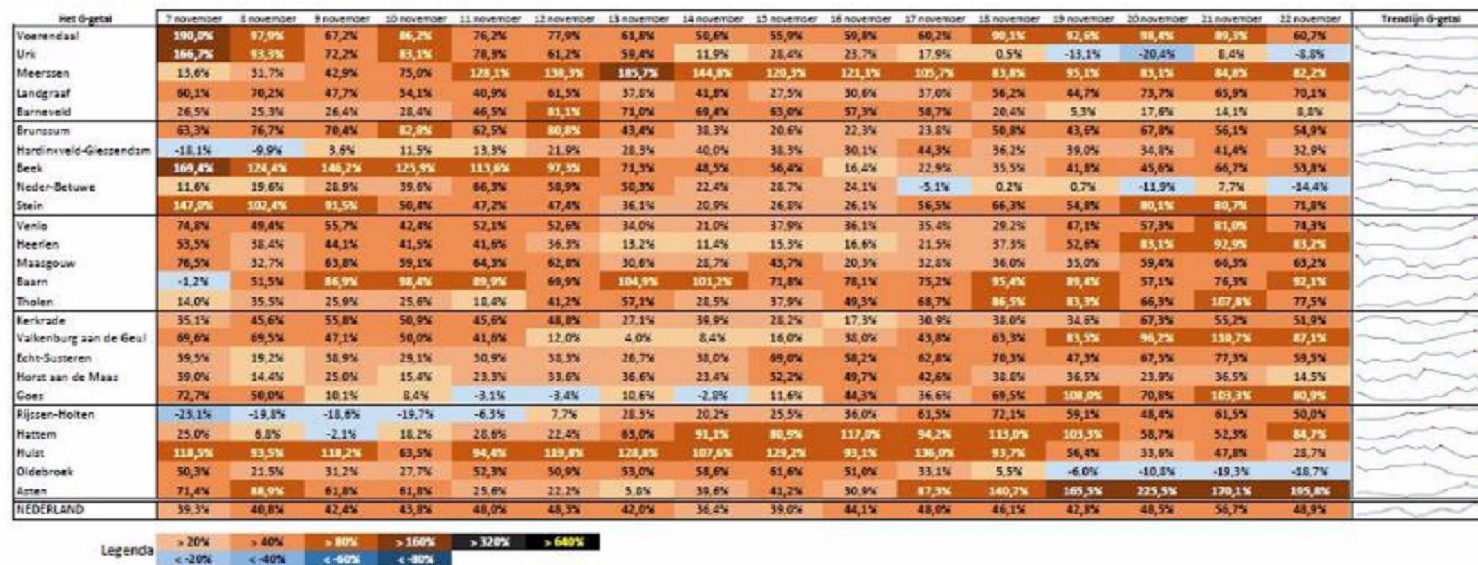
Ziekenhuisopnames

0 1 2 3 4 5

N.B. op gemeenteniveau kunnen kleine verschillen leiden tot grote fluctuaties



## Ontwikkeling G-getal top25 gemeenten met hoogste weekcijfer aantal besmettingen per 100.000 inwoners





## Selectie gemeenten voor wijkaanpak

let op, lijstje wordt nog niet gepubliceerd i.v.m. informeren gemeenten

**Doel:** wijken/gemeenten identificeren waar meeste bescherming nodig is.

### Uitwerking

Stap 1. Gemeenten met meer dan 100.000 niet-gevaccineerden 12+:3 gemeenten

Stap 2. Gemeenten met aan vaccinatiegraad lager dan 74%: 20 gemeenten

Stap 3. Gemeenten met meer dan 600 ziekenhuisopnames per 1M inwoners over afgelopen 4 weken: 5 gemeenten

Stap 4. Gemeenten met meer dan 2000 positief getesten per 100k inwoners over afgelopen 2 weken: 2 gemeenten

→ In totaal worden hier zo'n 800.000 niet-gevaccineerde 12+-ers mee bereikt

**N.B.:** deze 30 gemeenten zijn een foto van dit moment: ziekenhuisopnames kan bijv. volgende week weer anders zijn en leiden tot andere gemeenten, maar de aanpak staat vast voor deze gemeenten

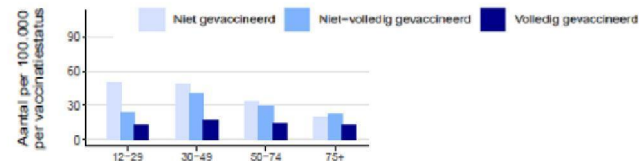
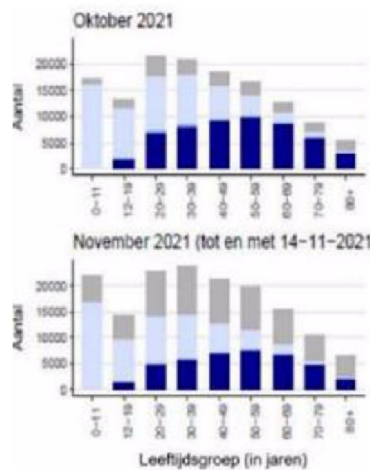
Amsterdam
Rotterdam
's-Gravenhage
Urk
Staphorst
Neder-Betuwe
Reimerswaal
Vaals
Barneveld
Nunspeet
Tholen
Alblasserdam
Renswoude
Lelystad
Schiedam
Achtkarspelen
Zwartewaterland
Dantumadiel
Hardinxveld-Giessendam
Almere
Heerlen
Kerkrade
Scherpenzeel
Sliedrecht
Meerssen
Weert
Altena
Molenlanden
Gennep
Oldebroek



## Vaccinaties (bron: RIVM)



## Vaccinatiestatus positief geteste personen (aug 2021 t/m 14 nov 2021) (bron: TB 16 november, RIVM). - N.B. volgende update 23 november



Vaccinatiestatus van aan de GGD'en gemelde personen met een positieve testuitslag voor SARS-CoV-2, per maand, vanaf augustus 2021.

	Augustus		September		Oktober		November	
	Aantal	%	Aantal	%	Aantal	%	Aantal	%
Totaal gemeld	73705	-	60853	-	135249	-	155540	-
Vaccinatiestatus (nog) onbekend <sup>1</sup>	19867	14%	7241	12%	19306	14%	58529	38%
Vaccinatiestatus bekend <sup>2</sup>	63238	86%	53512	88%	115943	86%	97011	62%
<i>Volledig gevaccineerd<sup>3</sup></i>	<i>16209</i>	<i>26%</i>	<i>16339</i>	<i>31%</i>	<i>33839</i>	<i>40%</i>	<i>40519</i>	<i>42%</i>
<i>Niet-volledig gevaccineerd<sup>4</sup></i>	<i>4615</i>	<i>7%</i>	<i>1971</i>	<i>4%</i>	<i>3519</i>	<i>3%</i>	<i>3915</i>	<i>4%</i>
<i>Niet gevaccineerd<sup>5</sup></i>	<i>4790</i>	<i>8%</i>	<i>3509</i>	<i>6%</i>	<i>3856</i>	<i>3%</i>	<i>5486</i>	<i>6%</i>

- Van het aantal mensen die positief getest zijn (en de vaccinatiestatus bekend is) is in de eerste helft van november (t/m 14 nov) **42% volledig gevaccineerd**, 2% niet-volledig gevaccineerd, en **56% niet-gevaccineerd**.
- In augustus was 25% volledig gevaccineerd, 12% niet-volledig gevaccineerd en 63% niet gevaccineerd.
- **N.B.** kan afhangen van testbereidheid.



## Vaccinatiestatus ziekenhuis- en IC-opnames

Ziekenhuisopnames*								
Maand, 2021	Totaal	Niet gevaccineerd		Deels gevaccineerd		Volledig gevaccineerd		Vaccinatiestatus onbekend
		aantal	%	aantal	%	aantal	%	
Juli	1498	1096	74%	140	9%	244	16%	18
Augustus	1966	1461	75%	66	3%	412	21%	27
September	1390	982	72%	31	2%	354	26%	23
Oktober	2594	1402	55%	28	1%	1131	44%	33
November	2134	1087	51%	31	1%	1001	47%	15
<b>Totaal</b>	<b>9582</b>	<b>6028</b>	<b>64%</b>	<b>296</b>	<b>3%</b>	<b>3142</b>	<b>33%</b>	<b>116</b>

IC-opnames								
Maand, 2021	Totaal	Niet gevaccineerd		Deels gevaccineerd		Volledig gevaccineerd		Vaccinatiestatus onbekend
		aantal	%	aantal	%	aantal	%	
Juli	313	241	79%	30	10%	34	11%	8
Augustus	435	358	84%	10	2%	58	14%	9
September	290	233	83%	3	1%	45	16%	9
Oktober	473	329	71%	2	0,4%	130	28%	12
November	331	224	69%	6	2%	94	29%	7
<b>Totaal</b>	<b>1842</b>	<b>1385</b>	<b>77%</b>	<b>51</b>	<b>3%</b>	<b>361</b>	<b>20%</b>	<b>45</b>

\*COVID-19 ziekenhuis- en IC-opnames geregistreerd in NICE van 11 juli tot en met 14 november 2021. Door de start van de delta variant periode is de maand juli niet compleet geïncludeerd, ook is de maand november nog niet compleet.

Ook kunnen opnames nog na worden geregistreerd over voorbije maanden.

\*Totaal aantal ziekenhuisopnames, inclusief de IC-opnames

**Aantal ziekenhuis- en IC opnames met COVID-19 naar vaccinatiestatus per maand\* en percentage niet, deels en volledig gevaccineerden.**

Het aantal gevaccineerden in het ziekenhuis komt steeds meer in de buurt van het aantal ongevaccineerden.

De verhouding voor ziekenhuisopnames in november was 47% (volledig gevaccineerd) t.o.v. 51% (niet gevaccineerd).

De verhouding voor IC-opnames in november was 69% (niet gevaccineerd) t.o.v. 29% (volledig gevaccineerd).

Bron: [Effectiviteit van COVID-19 vaccinatie tegen ziekenhuis en intensive-care-opname in Nederland \(opnames 11 juli – 14 november 2021\) | RIVM](#)



## Vaccineffectiviteit tegen ziekenhuis- en IC-opnames

Tabel 3. Aantal ziekenhuis en IC opnames in de periode 11 juli – 14 november 2021 per leeftijdsgroep, zoals geïncludeerd in de berekeningen van vaccin-effectiviteit.

Leeftijd (jaar)	Ziekenhuisopnames			IC opnames		
	Vaccinatiestatus			Vaccinatiestatus		
	Niet	Deels	Volledig	Niet	Deels	Volledig
12-49	2105	68	144	431	11	11
50-69	2105	120	808	674	29	169
≥70	1543	79	2156	265	9	178

Tabel 4. Vaccin-effectiviteit (VE) tegen ziekenhuis en IC opnames met 95% betrouwbaarheidsinterval (BI) in de periode 11 juli – 14 november 2021, per leeftijdsgroep.

Leeftijd (jaar)	VE % (95% BI)			
	Ziekenhuisopnames		IC opnames	
	Deels gevaccineerd	Volledig gevaccineerd	Deels gevaccineerd	Volledig gevaccineerd
12-49	94% (93-95)	97% (96-97)	96% (92-98)	99% (98-99)
50-69	90% (88-92)	96% (95-96)	92% (89-95)	97% (97-98)
≥70	80% (74-84)	89% (88-90)	80% (61-90)	95% (94-96)
Overall	89% (87-90)	94% (93-94)	92% (90-94)	97% (97-97)

- Twee weken geleden [rapporteerden](#) het RIVM een hoge vaccin-effectiviteit (VE) tegen ziekenhuis- en intensive-care (IC) opnames. De geüpdate cijfers tot en met 14 november laten nog steeds een hoge VE zien.
- De COVID-19 VE is 94% (95% BI 93-94) tegen ziekenhuisopname en 97% (95% BI 97-97) tegen intensive care (IC) opname over de periode 11 juli - 14 november. Over de laatste acht weken was de VE respectievelijk 92% (95% BI 91-93) en 96% (95% BI 96-97).
- De VE tegen ziekenhuisopnames is wat lager bij mensen van 70 jaar of ouder dan in andere leeftijdsgroepen. In de hele periode (11 juli – 14 november) is de VE 89% (88-90) bij mensen van 70 jaar of ouder. In de afgelopen 8 weken was dit 86% (84-87).

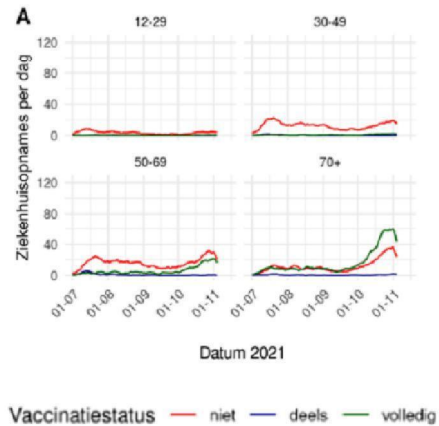
Tabel 5. Vaccin-effectiviteit (VE) voor volledige vaccinatie tegen ziekenhuis en IC-opname met 95% betrouwbaarheidsinterval (BI) in de periode 20 september – 14 november 2021, per leeftijdsgroep

Leeftijd (jaar)	VE % (95% BI)	
	Ziekenhuisopnames	IC opnames
< 70	95% (95-96)	97% (97-98)
≥70	86% (84-87)	94% (92-95)
Overall	92% (91-93)	96% (96-97)

Bron: [Effectiviteit van COVID-19 vaccinatie tegen ziekenhuis en intensive-care-opname in Nederland \(opnames 11 juli – 14 november 2021\) | RIVM](#)



## Vaccinatiestatus ziekenhuisopnames per dag naar leeftijdsgroep in de periode 1 juli – 7 november 2021

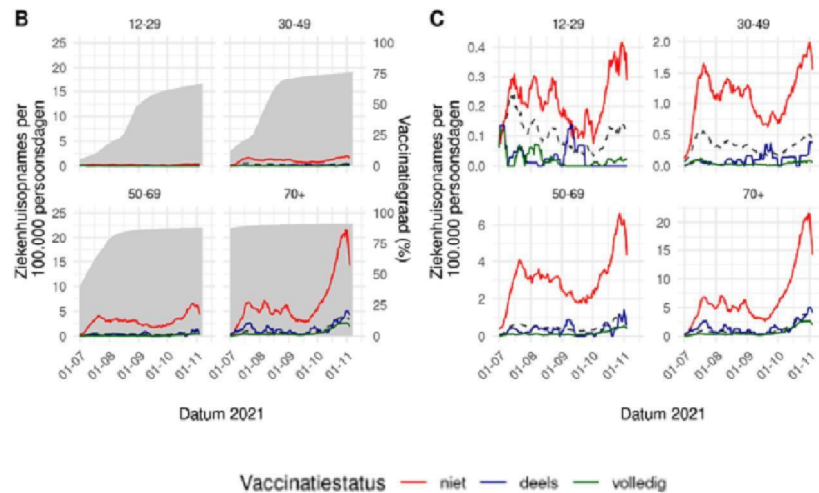


- Dagelijks aantal COVID-19 ziekenhuisopnames onder niet, deels en volledig gevaccineerde personen per leeftijdsgroep.
- Periode 1 juli – 7 november 2021

Bron: [Effectiviteit van COVID-19 vaccinatie tegen ziekenhuis en intensive-care-opname in Nederland \(opnames 11 juli – 14 november 2021\) | RIVM](#)



## Vaccinatiestatus ziekenhuisopnames per 100.000 personen in de periode 1 juli – 7 november 2021

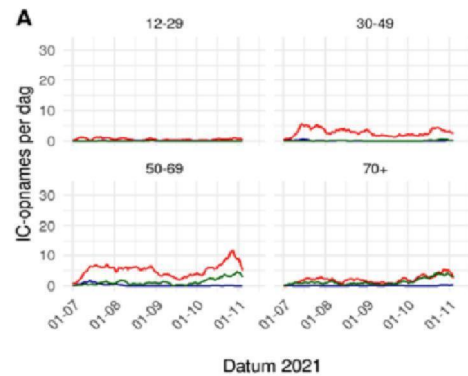


- Ziekenhuisopnames per 100.000 personen van aantal COVID-19 ziekenhuisopnames onder niet, deels en volledig gevaccineerde personen, per leeftijdsgroep
- Periode 1 juli – 7 november 2021

Bron: [Effectiviteit van COVID-19 vaccinatie tegen ziekenhuis en intensive-care-opname in Nederland \(opnames 11 juli – 14 november 2021\) | RIVM](#)



## Vaccinatiestatus IC-opnames per dag naar leeftijdsgroep in de periode 1 juli – 7 november 2021



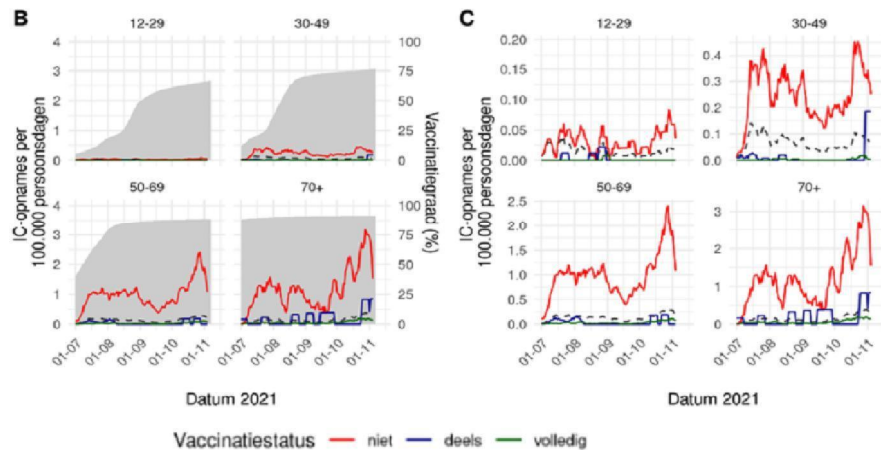
Vaccinatiestatus — niet — deels — volledig

- Dagelijks aantal COVID-19 onder niet, deels en volledig gevaccineerde personen, per leeftijdsgroep
- Periode 1 juli – 7 november 2021 (geschatte eerste ziektedag van opnames op 14 november)

Bron: [Effectiviteit van COVID-19 vaccinatie tegen ziekenhuis en intensive-care-opname in Nederland \(opnames 11 juli – 14 november 2021\) | RIVM](#)



## Vaccinatiestatus IC-opnames per 100.000 personen, 1 juli – 7 november 2021



- IC-opnames per 100.000 personen van aantal COVID-19 IC-opnames onder niet, deels en volledig gevaccineerde personen, per leeftijdsgroep
- Periode 1 juli – 7 november 2021

Bron: [Effectiviteit van COVID-19 vaccinatie tegen ziekenhuis en intensive-care-opname in Nederland \(opnames 11 juli – 14 november 2021\) | RIVM](#)



## Vaccineffectiviteit naar tijd sinds vaccinatie

Tabel 7. Vaccin effectiviteit (VE) tegen ziekenhuis - en IC-opnames met 95% betrouwbaarheidsinterval (BI) in de periode 11 juli – 14 november 2021, per leeftijdsgroep en tijdsperiode na volledige vaccinatie.

Leeftijd	Tijdsinterval na volledige vaccinatie	Ziekenhuisopname		IC opname	
		Aantal	VE % (95% BI)	Aantal	VE % (95% BI)
12-49	Ongevaccineerd	2105		431	
	0-4 weken	17	99% (98-99)	0	100% (-)
	5-9 weken	30	98% (97-98)	1	100% (97-100)
	10-14 weken	48	96% (95-97)	6	98% (95-99)
	15-19 weken	22	94% (91-96)	3	96% (88-99)
	20-24 weken	18	87% (79-92)	0	100% (-)
	25 weken of meer	7	95% (88-97)	0	100% (-)
50-69	Ongevaccineerd	2105		674	
	0-4 weken	76	98% (97-98)	14	99% (98-99)
	5-9 weken	119	97% (97-98)	27	98% (97-99)
	10-14 weken	210	96% (95-96)	47	97% (96-98)
	15-19 weken	257	95% (94-96)	57	97% (95-97)
	20-24 weken	98	91% (89-93)	20	94% (91-96)
	25 weken of meer	44	93% (90-95)	4	98% (94-99)
70+	Ongevaccineerd	1543		265	
	0-4 weken	35	89% (84-92)	2	98% (93-100)
	5-9 weken	137	90% (88-92)	30	95% (92-97)
	10-14 weken	246	89% (87-91)	27	96% (93-97)
	15-19 weken	487	89% (87-90)	47	96% (94-97)
	20-24 weken	602	88% (86-89)	56	94% (92-96)
	25 weken of meer	631	88% (87-90)	16	94% (90-97)

- Een lichte afname van de VE tegen ziekenhuisopname is zichtbaar naar tijd sinds vaccinatie. Dit kan een resultaat zijn van zowel de recente hoge infectiedruk en van afname van vaccin-geïnduceerde immuniteit over tijd.

Bron: [Effectiviteit van COVID-19 vaccinatie tegen ziekenhuis en intensive-care-opname in Nederland \(opnames 11 juli – 14 november 2021\) | RIVM](#)



# Mobiliteit, gedrag en naleving (bron: IenW, RIVM en NCTV)



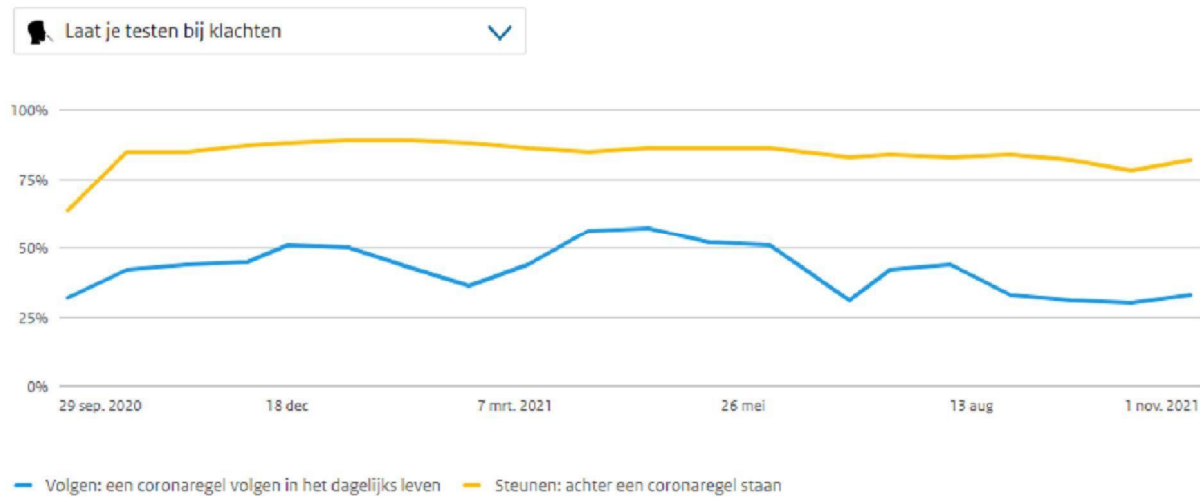
## Bezoekers aantallen per sector

		2019: gem per dag	2019: totaal	2020: gem per dag*	2020: totaal*
<b>Horeca</b>	Hotels	Niet bekend	Niet bekend	70.000	25.000.000
	Eet- en drinkgelegenheden	Niet bekend	Niet bekend	1.700.000	620.500.000
(Bron: EZK uitvraag in de sector)					
<b>Cultuur</b>	Musea	90.411	33.000.000	36.164	13.200.000
	Theaters	53.200	19.418.000		
	Bioscopen	104.110	38.000.000	46.027	16.800.000
(Bron: CBS Statline; Gevolgen coronavirus voor culturele sector – Boekmanstichting)					
<b>Sport</b>		105.069	37.825.104	100.000	36.000.000
(Bron: Sportfan via bezoek; Sport en bewegen in cijfers)					

\*Dit zijn de cijfers over 2020. Vanwege de toen geldende maatregelen, geeft dit een vertekend beeld.



## Gedrag: laat je testen bij klachten



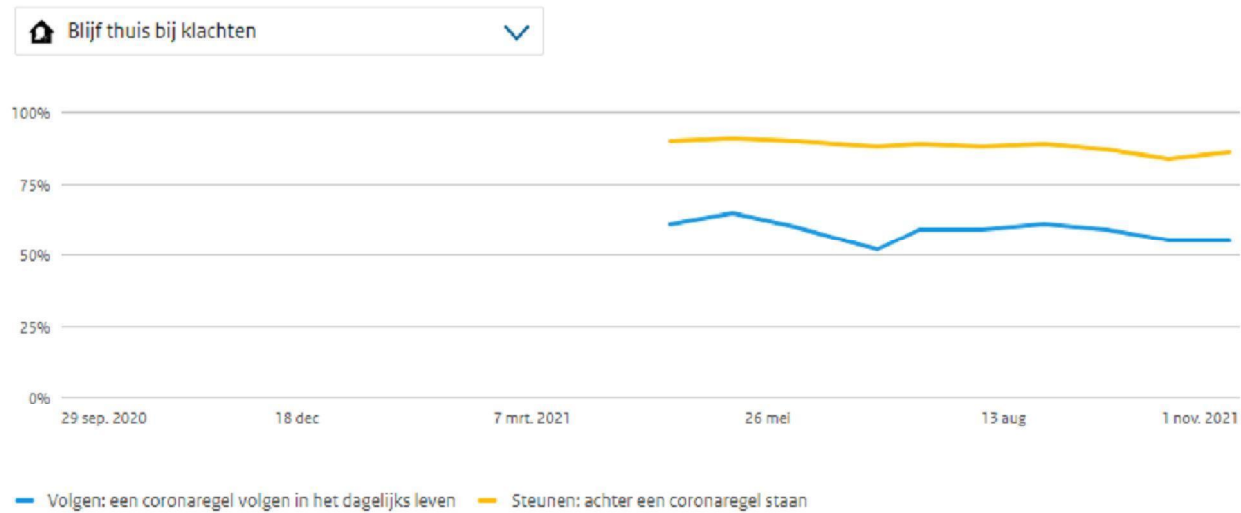
Waarde van dinsdag 26 oktober - maandag 1 november · Bron: RIVM

- Volgens het gedragsonderzoek laat 33% van de mensen zich testen bij klachten
- 82% van de mensen steunt deze maatregel

Bron: RIVM corona gedragsunit, trend onderzoek meetronde 20, 26 okt – 1 nov 2021



## Gedrag: blijf thuis bij klachten



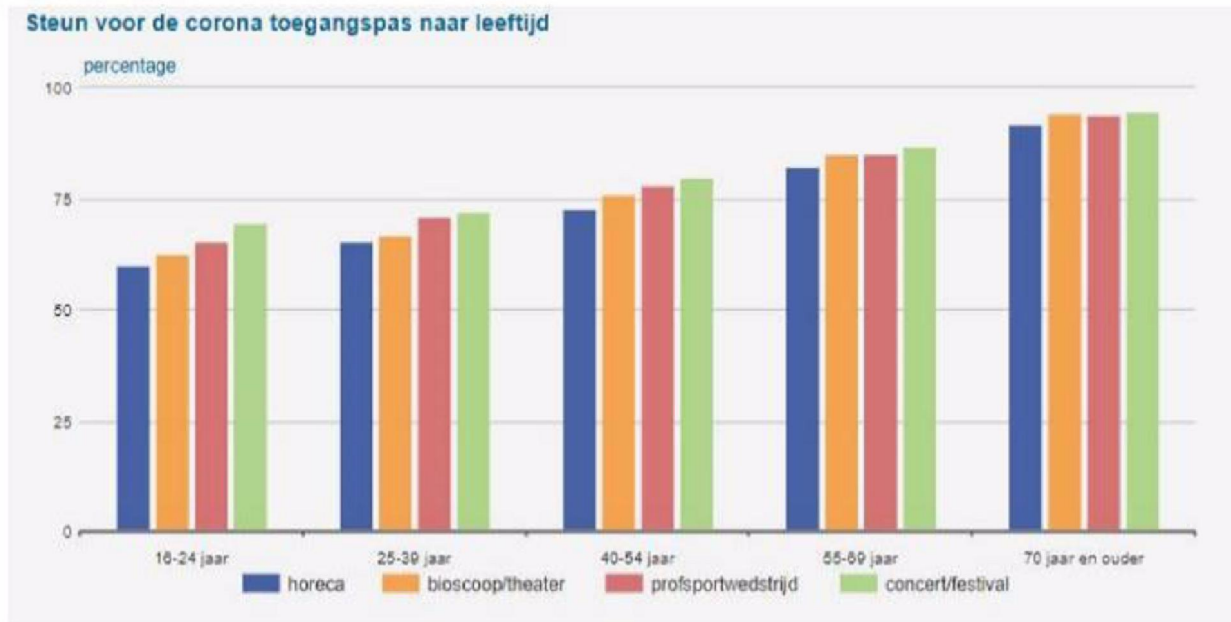
Waarde van dinsdag 26 oktober - maandag 1 november - Bron: RIVM

- Volgens het gedragsonderzoek blijft 55% van de mensen thuis bij klachten
- 86% van de mensen steunt deze maatregel

Bron: RIVM corona gedragsunit, trend onderzoek meetronde 20, 26 okt – 1 nov 2021



## Gedrag: steun CTB



- Het draagvlak voor het CTB is lager naarmate de respondenten jonger zijn.
- Het draagvlak voor het CTB bij locaties die (potentieel) frequenter bezocht worden (bijv. horeca) is lager<sub>39</sub> dan bij locaties die minder frequent bezocht worden (bijv. concert/festival).

Bron: RIVM corona gedragsunit, trend onderzoek meetronde 20, 26 okt – 1 nov 2021



## Effectiviteit CTB

### Het OMT (129) geeft aan dat:

- de kans dat een deelnemer op een evenement toch besmettelijk is, veel kleiner is bij volledig gevaccineerde personen dan bij ongevaccineerde maar vooraf geteste personen. Die bescherming geldt voor zowel andere gevaccineerden als niet-gevaccineerden.
- de vaccineffectiviteit tegen infectie ongeveer 75% is. Daarbovenop komt dat vaccinatie voor 50-63% beschermt tegen overdracht van het virus wanneer je eenmaal besmet bent.
- Het CTB levert een belangrijke bijdrage aan het reduceren van het risico op besmetting tijdens evenementen.

### MBT 2G:

- De kans dat een deelnemer aan een evenement klachten ontwikkeld, waarvoor ziekenhuisopname nodig is, het kleinst is bij evenementen waar alleen gevaccineerde personen welkom zijn, of personen die immuun zijn na doorgemaakte infectie. (OMT 126)
- Ook de TU/Delft komt op basis van een theoretische modellering tot de conclusie dat een 2G CTB in veel grotere mate, vergeleken met een 3G CTB, het aantal ziekenhuisopnames reduceert.



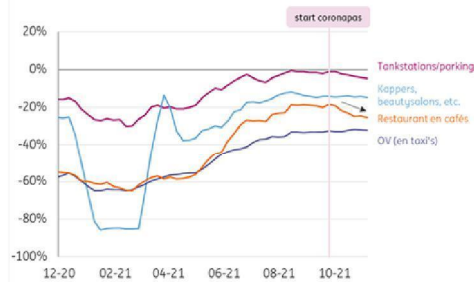
Dep-V

## Vermijd drukte: horeca

**Betalingsverkeer**  
(ING, t/m 3 nov)

### Minder pinbetalingen in restaurants sinds eind september

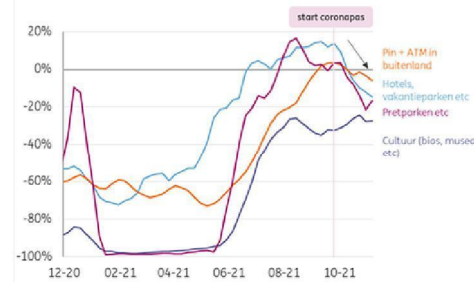
Aantal pintransacties, afwijking van 2018/19 (gecorrigeerd voor trend), 4-weeks gemiddelde



Bron: ING

### Aantal pinbetalingen op recreatieplekken en in buitenland weer onder normaal

Aantal pintransacties, afwijking van 2018/19 (gecorrigeerd voor trend), 4-weeks gemiddelde



Bron: ING

- Het aantal pinbetalingen is **duidelijk gedaald** bij restaurants en cafés.
- Bij **tankstations en parkings** is sinds eind september een **daling** te zien in het aantal pinbetalingen. Dit kan samenhangen met bezoeken aan **restaurants, hotels en vakantieparken**.



Dep-V

## Vermijd drukte: winkels



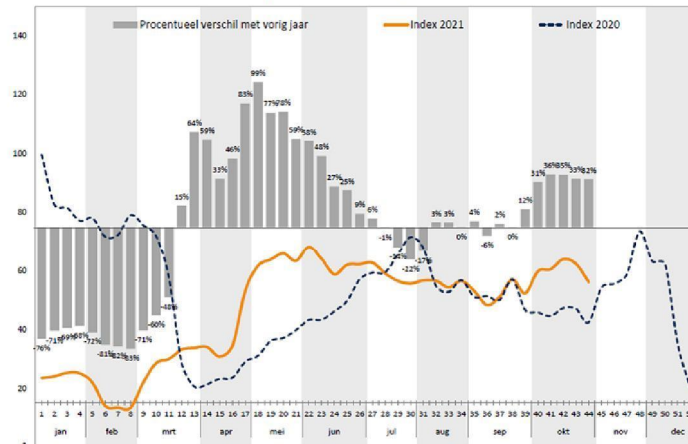
### Winkels

(RMC, nationale shopping index, t/m 3 nov)

**DRUKTEVERSCHIL**  
GEM 2020 VS 2021  
CHANGE COMPARED TO WEEK  
LAST YEAR

Maandag	+41%	▲
Dinsdag	+34%	▲
Woensdag	+53%	▲
Donderdag	+43%	▲
Vrijdag	+33%	▲
Zaterdag	+16%	▲
Zondag	+18%	▲

Drukke in winkelstraten op basis van wifi signaal:



Bron: CityTraffic

- De drukte nam afgelopen week met 32,4% toe t.o.v. een jaar geleden.
- Week 44 was 10% rustiger dan de week ervoor, met name op werkdagen.
- In vergelijking met dezelfde week in 2019, nam de drukte af met 48,6%.
- Cumulatief is de afname in 2021 t.o.v. 2020 tot nu toe 12,6%.



Dep-V

## Samenvatting nalevingsbeeld coronamaatregelen (bron: NCTV)

### Algemeen

- De naleving van 3 van de 7 basisgedragsregels is significant gedaald (RIVM).  
NOOT: dit betreft de meting tot **1 nov.**
- Voor het niet controleren van het CTB worden voornamelijk officiële waarschuwingen uitgedeeld, afgelopen week is er vaker opgetreden in de vorm van LOD's en in een enkel geval tot sluiting over gegaan.
- Het wegverkeer laat een licht dalende trend zien. Het OV gebruik is na de herfstvakantie gestegen en stabiliseert zich.

### Drukke in binnensteden/1,5m

- Bij 'restaurants en cafés' is het aantal pinbetalingen duidelijk gedaald (ING)
- Het draagvlak voor de anderhalve meter daalt al vrij lang en zakt verder weg in de laatste meetronde (RIVM).

### Drukke in OV/Mondkapjesplicht

- Het OV gebruik is na de herfstvakantie gestegen en stabiliseert zich. Het niveau van het OV gebruik ligt de afgelopen weken gemiddeld op 67% ten opzichte van 2019 in dezelfde periode (I&W).
- Draagvlak voor mondkapjes in OV licht gedaald, naleving blijft stabiel (RIVM)

### Thuiswerken

- Het wegverkeer laat een licht dalende trend zien. Het niveau van het personenverkeer op de hoofdwegen ligt de afgelopen weken doordeweeks op gemiddeld 92% ten opzichte van 2019 in dezelfde periode.
- Het OV gebruik is na de herfstvakantie gestegen en stabiliseert zich. Het niveau van het OV gebruik ligt de afgelopen weken gemiddeld op 67% ten opzichte van 2019
- Het aantal werkenden die thuis kunnen werken is stabiel (55,0% t.o.v. 54,3% vorige meetronde, RIVM)
- Naleving thuiswerken is dalend (57,8% tov 61,2% vorige meetronde, RIVM)
- Gemiddeld aantal uren dat thuis gewerkt wordt door mensen die thuis kunnen werken is dalend (47,2% tov 52,5% vorige meetronde, RIVM)

### Corona toegangsbewijs (CTB)/Sluitingstijd horeca

- Het draagvlak voor het CTB van locaties die (potentieel) frequenter bezocht worden (zoals een horecagelegenheid) is lager dan locaties die men minder frequent bezoekt (concert of festival).
- Controle op het CTB vindt wisselend plaats:
  - Een groot deel van de ondernemers controleert wél op het CTB
  - De controle op het CTB vindt echter niet altijd plaats in combinatie met de ID check
  - Voor sportkantines, clubhuizen, buurtcentra, etc. is het lastiger om te controleren omdat zij afhankelijk zijn van vrijwilligers
  - Een enkele (horeca)ondernemer controleert bewust niet op het CTB, op deze signalen wordt gereageerd door gemeenten/politie
- Voor het niet controleren van het CTB worden voornamelijk officiële waarschuwingen uitgedeeld, afgelopen week is er vaker opgetreden in de vorm van LOD's en in een enkel geval tot sluiting over gegaan.
- Een aantal Veiligheidsregio's geven aan dat er steeds meer (illegale) georganiseerde feesten plaatsvinden in bijv. afgehuurde bedrijfspanden.
- Politie heeft problemen met gemeenschappelijke sluitingstijd van 00.00 uur, hierdoor staat iedereen tegelijk buiten (vaak onder invloed) en ontstaan openbare orde



# Epidemiologisch beeld – Internationaal



## Tabel internationale vergelijking, absolute aantallen (bron: Our World in Data)

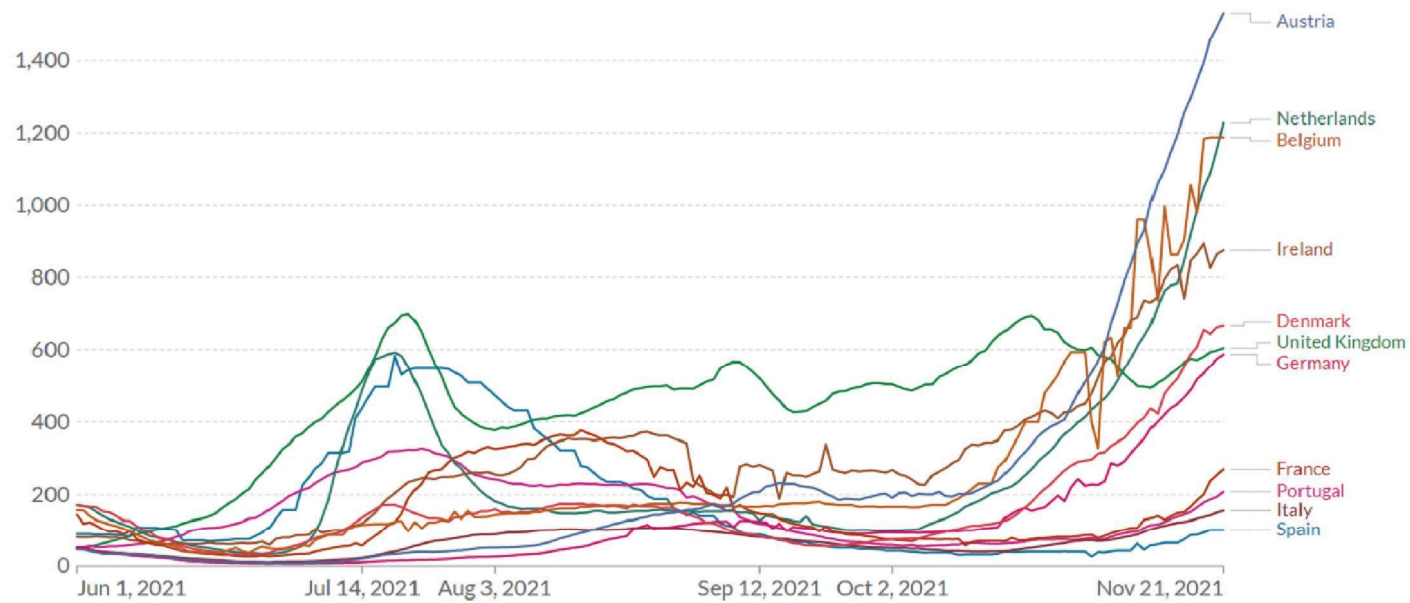
Land	Aantal besmettingen per 1 miljoen op 21-11-2021	Aantal ziekenhuisopnames per 1 miljoen op 14-11-2021	Ziekenhuisbezetting per 1 miljoen op 14-11-2021	IC-bezetting per 1 miljoen op 14-11-2021
Austria	1532	Niet beschikbaar	212	48
Belgium	1189	139	213	44
Denmark	667	67	59	7
France	270	32	105	18
Germany	586	53	Niet beschikbaar	36
Ireland	875	102	117	21
Italy	155	26	68	8
Netherlands	1227	80	86	22
Portugal	208	7	46	7
Spain	102	16	42**	8**
United Kingdom	604	93	118***	13***

\*\* Data van 12-11-2021

\*\*\* Data van 18-11-2021



## Besmettingen per 1 miljoen inwoners (7-daagsgemiddelde)

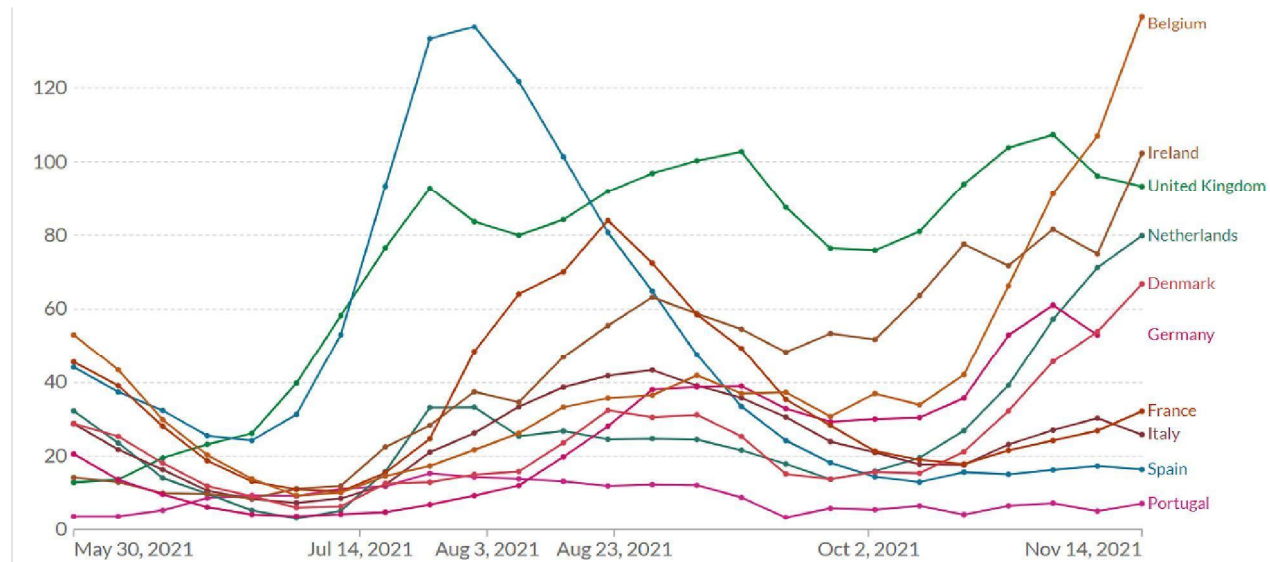


Source: Johns Hopkins University CSSE COVID-19 Data

CC BY



## Ziekenhuisopnames per week per 1 miljoen inwoners

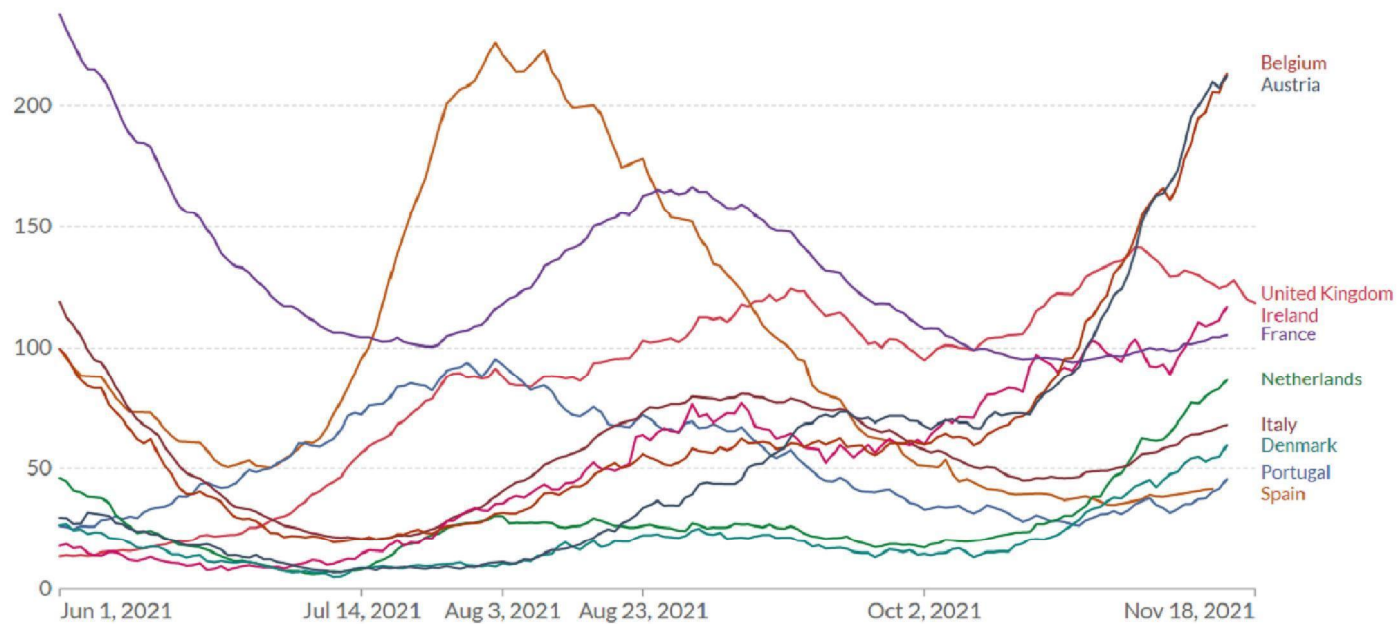


Source: Official data collated by Our World in Data

CC BY



## Ziekenhuisbezetting per 1 miljoen inwoners



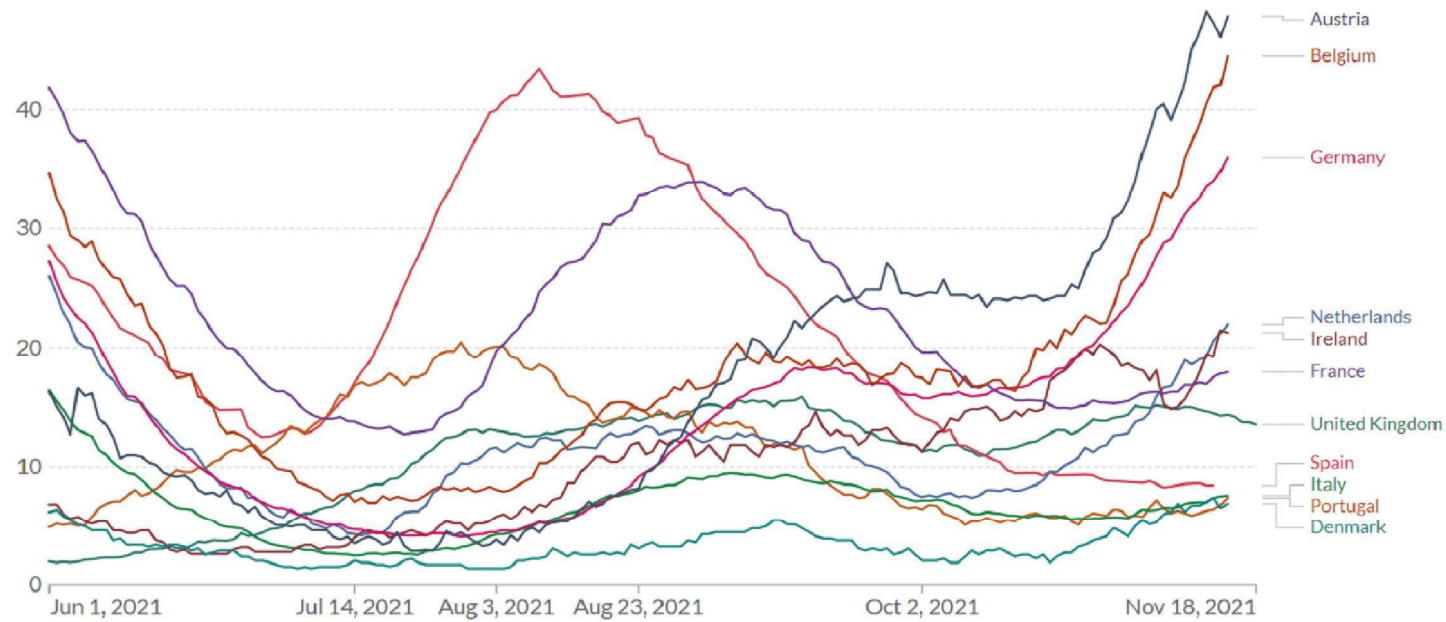
Source: Official data collated by Our World in Data

CC BY

**N.B.** geen informatie beschikbaar op deze site voor Duitsland



## IC-bezetting per 1 miljoen inwoners

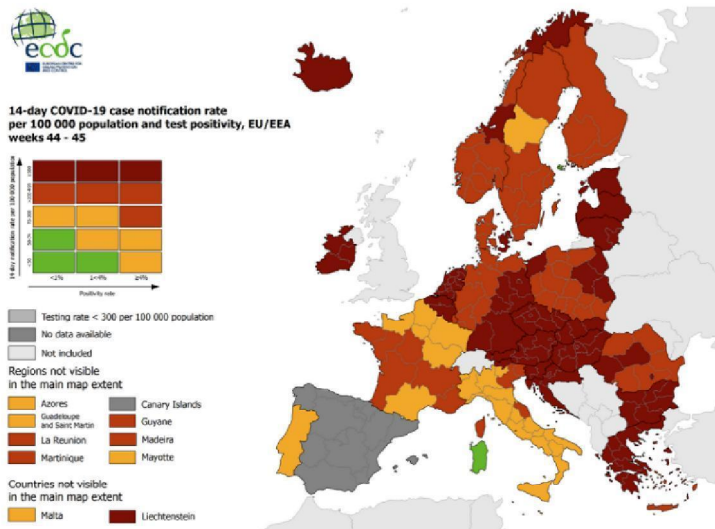


Source: Official data collated by Our World in Data

CC BY



## Kleurzones ECDC per 18 november (o.b.v. 1 november t/m 14 november)



- Definitie ECDC:
- Incidentie per 100.000 inwoners, 14 daags-gemiddelde o.b.v. maandag 1 november t/m zondag 14 november: **936,8**
- Landelijk** percentage positieve testuitslagen, 7 daags-gemiddelde o.b.v. maandag 8 november t/m zondag 14 november : **7,3%** (incl. SON-data en commerciële uitgaande reizigersdata)
- Inschaling door ECDC voor Nederland vindt in principe op regionaal niveau plaats voor wat betreft incidentie en op landelijk niveau plaats voor wat betreft % positieve testen.
- Inschaling Nederland per 18 november door ECDC:
- Donkerrood: alle provincies