



Ministerie van Economische  
Zaken en Klimaat



Light versie cijfers  
t.b.v. persconferentie

*12-11-2021*



Ministerie van Volksgezondheid,  
Welzijn en Sport

## Inhoud

1. Kerncijfers
2. Prognoses RIVM
3. IC bezetting over tijd
4. Ziekenhuisdata  
vergelijking 2020
5. Vaccinatiestatus  
positief getesten
6. Vaccineffectiviteit  
opnames



## Kerncijfers (12 november 2021)

### Aantal positieve uitslagen (12 november)

- **16.287** positieve testuitslagen [93.2 per 100k].
- In de afgelopen zeven dagen werden gemiddeld **13.100** positieve tests per dag geregistreerd. Dat is 48,5 procent meer dan de week ervoor.
- 7-daags gemiddeld percentage positief vanuit de GDD-teststraten (4 t/m 10 november): **17,8%** t.o.v. 17,5% de week ervoor (28 oktober t/m 3 november).
- Aantal positief geteste personen per 100.000 inwoners over de afgelopen 14 dagen: **879,1**.

### Ziekenhuis- en IC-opnames (12 november)

- Het 7-daagsgemiddelde ziekenhuisopnames (1 t/m 7 november) is **172** t.o.v. 140 de week ervoor (25 t/m 31 oktober) (bron: St. NICE via RIVM).
- Het 7-daagsgemiddelde IC-opnames (2 t/m 8 november) is **28,9** t.o.v. 22,1 de week ervoor (26 oktober t/m 1 november) (bron: St. NICE via RIVM).
- **N.B.** Het aantal ziekenhuisopnames is inclusief directe opnames op de intensive care.

### Ziekenhuis- en IC bezetting (12 november)

- ZKH-bezetting (excl. IC): **1.402**, verschil t.o.v. vorige week (5 november): +338) (bron: LCPS).
- IC-bezetting: **353**, verschil t.o.v. vorige week (5 november): +67 (bron: LCPS).

### R-waarde (update 12 november)

- R-waarde : **1,21** (1,19 – 1,24, met ijkdatum 28 oktober).  
De vorige berekende R-waarde (update 9 november) was 1,19 (1,16 -1,21, met ijkdatum 25 oktober)
- **N.B.** De R-waarde is al enige tijd stabiel boven de 1 (rond 1,2). Dit betekent dat de epidemie momenteel nog groeiende is.



## Prognoses OMT 129

**Regressiemodel** (slechts een week vooruit, neiging tot overschatting):

- Toename in **ziekenhuisopnames tot maximaal 300** per dag (komende week)
- Toename in **IC-opnames tot 50-60** per dag (komende week)

**Transmissiemodel** (onzekerheid hoogte en tijdstip piek):

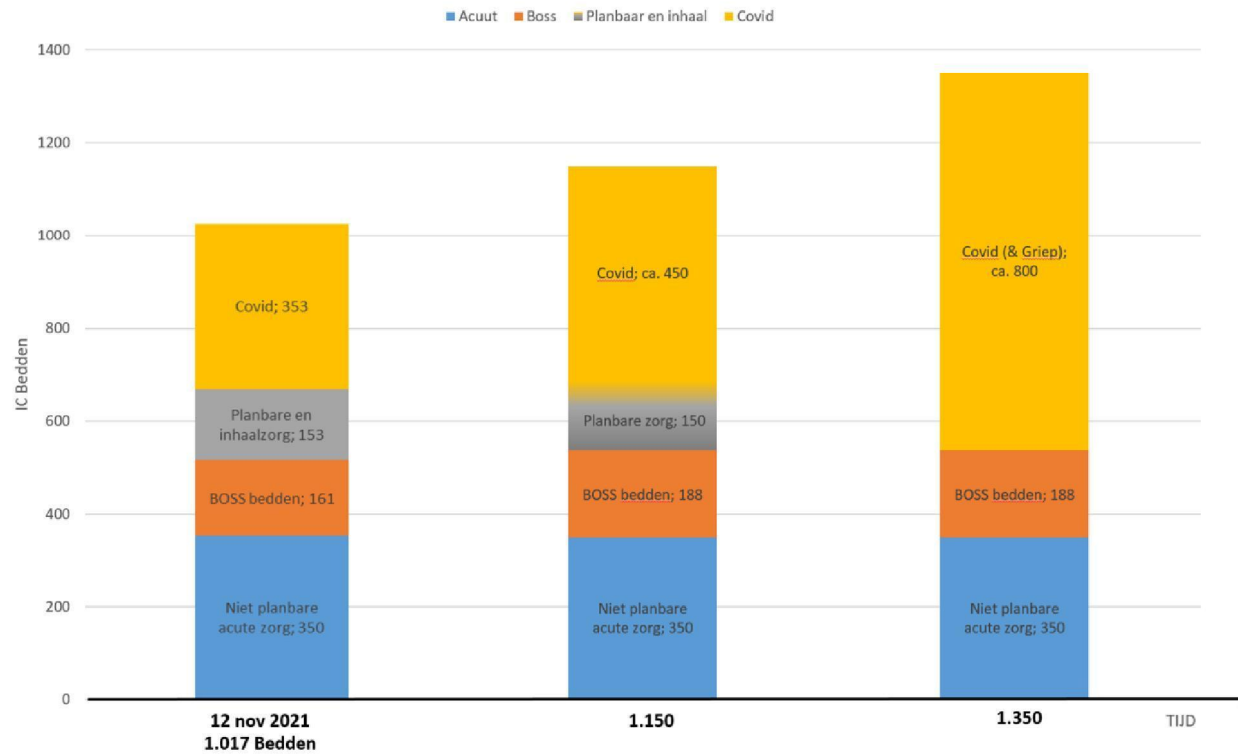
- Piek mediaan aantal **ziekenhuisopnames 175-200** per dag.
- Piek mediaan aantal **IC-opnames 30-35** per dag.

**Informatie over niet-beschermde mensen en te verwachten ziekenhuis- en IC-opnames:**

- Groep ongevaccineerd en non-responders (12+): **1,5 miljoen**
- **15.000 – 20.000 ziekenhuisopnames**, waaronder **3.000 – 4.000 IC-opnames**, uitgaande van een geleidelijke afname van bescherming tegen infectie na vaccinatie (12+)
- **20.000 – 25.000 ziekenhuisopnames**, waaronder **4.000 – 5.000 IC-opnames**, uitgaande van een geleidelijke afname van bescherming tegen infectie na vaccinatie én na herinfectie, én afname van bescherming tegen ziekenhuisopname (12+)
- **N.B.** deze opnames hoeven zich niet noodzakelijk te presenteren tijdens deze golf, maar kunnen ook later plaatsvinden.



## IC-bedden: bezetting en opschaling



### N.B. Duitsland:

Vanwege o.a. veel besmettingen en stakingen van zorgpersoneel in Duitsland, kan er in de komende 2 weken geen gebruik gemaakt worden van Duitse IC-capaciteit.



## Relatie besmettingen en ziekenhuisopnames: vergelijking met één jaar geleden, in absolute aantallen

	Pos. testen	Zkh-opnames (St. NICE)	IC-opnames (St. NICE)	Zkh-bezetting (LCPS)	IC-bezetting (LCPS)
12 november 2020	5.619	170	36	1.606	595
12 november 2021	16.287	204	36	1.402	353

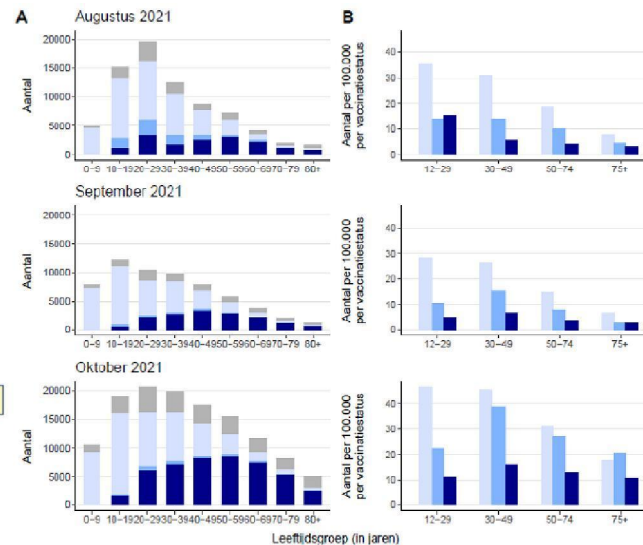
## Gemiddelde opnameduur ziekenhuis en IC (in kalenderdagen)

Rapportage datum	2 maart 2021	8 april 2021	4 mei 2021	10 juni 2021	3 aug 2021	7 sept 2021	5 okt 2021
Zkh (NICE)	8,3	8,3	8,2	8,2	7,9	7,9	8
IC (NICE)	16,8	16,8	16,7	17,1	17,2	17,2	17,3



## Vaccinatiestatus positief getesten (aug. 2021 t/m 7 nov 2021) (bron: RIVM)

	Augustus		September		Oktober <sup>1</sup>	
	Aantal	%	Aantal	%	Aantal	%
Totaal gemeld	75706	-	60843	-	127768	-
Vaccinatiestatus (nog) onbekend <sup>2</sup>	10469	14%	7349	12%	24152	19%
Vaccinatiestatus bekend <sup>2</sup>	65237	86%	53494	88%	103616	81%
<i>Volledig gevaccineerd<sup>3</sup></i>	<i>16402</i>	<i>25%</i>	<i>16329</i>	<i>31%</i>	<i>47461</i>	<i>46%</i>
<i>Niet-volledig gevaccineerd<sup>3</sup></i>	<i>8045</i>	<i>12%</i>	<i>1911</i>	<i>4%</i>	<i>3160</i>	<i>3%</i>
<i>Niet gevaccineerd<sup>3</sup></i>	<i>40790</i>	<i>63%</i>	<i>95254</i>	<i>66%</i>	<i>52995</i>	<i>51%</i>



1  
Data 7 nov 2021



## Vaccineffectiviteit tegen ziekenhuis- en IC-opnames

Tabel 4. Vaccin-effectiviteit (VE) tegen ziekenhuis en IC opnames met 95% betrouwbaarheidsinterval (BI) in de periode 11 juli – 31 oktober 2021, per leeftijdsgroep.

Leeftijd (jaar)	VE % (95% BI)			
	Ziekenhuis opnames		IC opnames	
	Deels gevaccineerd	Volledig gevaccineerd	Deels gevaccineerd	Volledig gevaccineerd
12-49	94% (92-95)	97% (96-98)	96% (92-98)	99% (98-100)
50-69	89% (87-91)	96% (96-97)	91% (87-94)	97% (97-98)
≥70	78% (72-84)	89% (88-90)	85% (62-94)	95% (93-96)
Overall	89% (87-90)	94% (94-94)	92% (90-94)	97% (96-97)

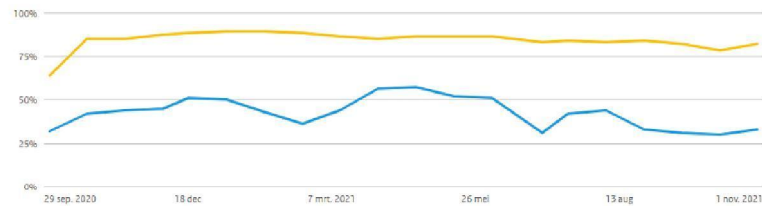
Tabel 5. Vaccin-effectiviteit (VE) tegen ziekenhuis en IC-opname met 95% betrouwbaarheidsinterval (BI) in de periode 06 september – 31 oktober 2021, per leeftijdsgroep

Leeftijd (jaar)	VE % (95% BI)	
	Ziekenhuis opnames	IC-opnames
< 70	96% (95-97)	97% (97-98)
≥70	87% (85-89)	94% (91-95)
Overall	93% (92-94)	96% (96-97)



## Gedrag bij klachten

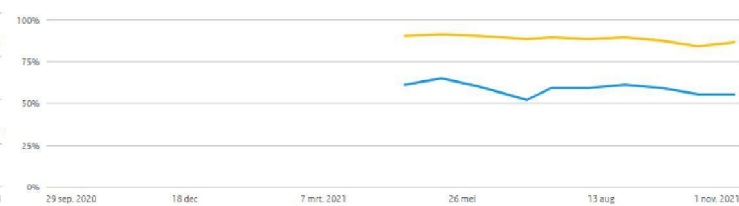
Laat je testen bij klachten



— Volgens een coronaregel volgen in het dagelijks leven — Steunen: achter een coronaregel staan

Waarde van dinsdag 26 oktober - maandag 1 november - Bron: RIVM

Blijf thuis bij klachten



— Volgens een coronaregel volgen in het dagelijks leven — Steunen: achter een coronaregel staan

Waarde van dinsdag 26 oktober - maandag 1 november - Bron: RIVM

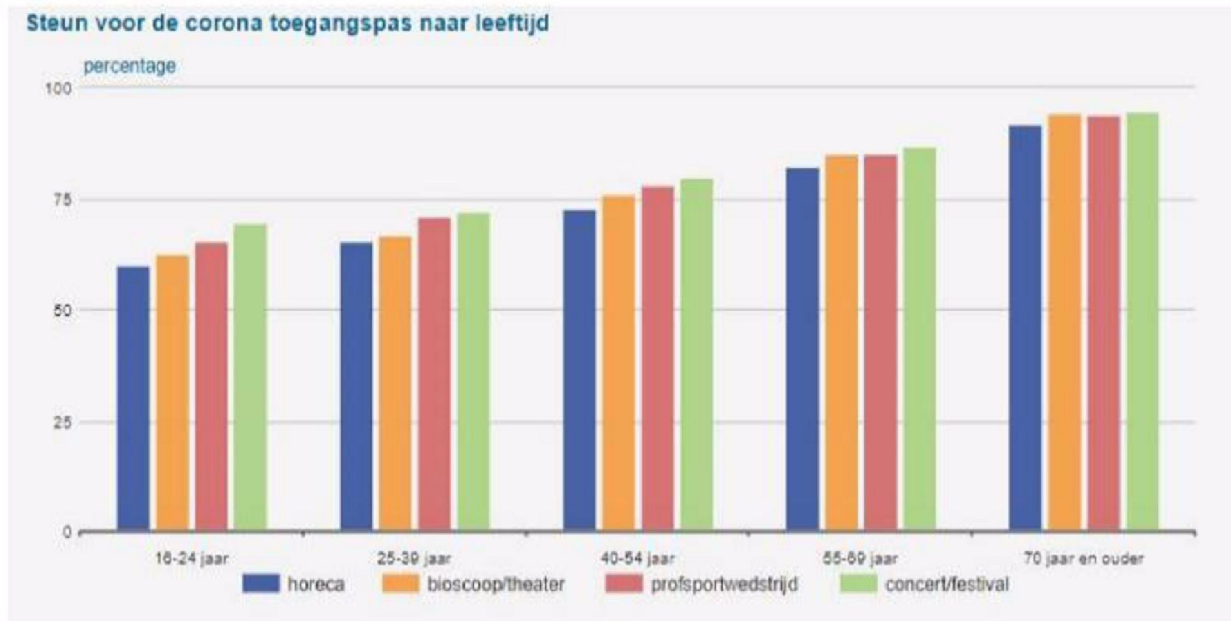
- Volgens het gedragsonderzoek laat **33%** van de mensen zich testen bij klachten
- 82% van de mensen steunt deze maatregel

- Volgens het gedragsonderzoek blijft **55%** van de mensen thuis bij klachten
- 86% van de mensen steunt deze maatregel

Bron: RIVM corona gedragsunit, trend onderzoek meetronde 20, 26 okt – 1 nov 2021



## Gedrag: steun CTB



- Het draagvlak voor het CTB is lager naarmate de respondenten jonger zijn.
- Het draagvlak voor het CTB bij locaties die (potentieel) frequenter bezocht worden (bijv. horeca) is lager<sub>10</sub> dan bij locaties die minder frequent bezocht worden (bijv. concert/festival).

Bron: RIVM corona gedragsunit, trend onderzoek meetronde 20, 26 okt – 1 nov 2021



## Effectiviteit CTB + nalevingsonderzoek PM Andres



## Selectie gemeenten voor wijkaanpak

let op, lijstje wordt nog niet gepubliceerd i.v.m. informeren gemeenten

**Doel:** wijken/gemeenten identificeren waar meeste bescherming nodig is.

### Uitwerking

Stap 1. Gemeenten met meer dan 100.000 niet-gevaccineerden 12+:3 gemeenten

Stap 2. Gemeenten met aan vaccinatiegraad lager dan 74%: 20 gemeenten

Stap 3. Gemeenten met meer dan 600 ziekenhuisopnames per 1M inwoners over afgelopen 4 weken: 5 gemeenten

Stap 4. Gemeenten met meer dan 2000 positief getesten per 100k inwoners over afgelopen 2 weken: 2 gemeenten

→ In totaal worden hier zo'n 800.000 niet-gevaccineerde 12+-ers bereikt

**N.B.:** deze 30 gemeenten zijn een foto van dit moment: ziekenhuisopnames kan bijv. volgende week weer anders zijn en leiden tot andere gemeenten, maar de aanpak staat vast voor deze gemeenten

Amsterdam
Rotterdam
's-Gravenhage
Urk
Staphorst
Neder-Betuwe
Reimerswaal
Vaals
Barneveld
Nunspeet
Tholen
Alblasserdam
Renswoude
Lelystad
Schiedam
Achtkarspelen
Zwartewaterland
Dantumadiel
Hardinxveld-Giessendam
Almere
Heerlen
Kerkrade
Scherpenzeel
Sliedrecht
Meerssen
Weert
Altena
Molenlanden
Gennep
Oldebroek