



Testcapaciteit & testbehoefte zomer 2021

Capaciteitsmanagement

Status 13 juli 2021





Inhoudsopgave

1. Testcapaciteit & -behoefte tot 14 augustus
2. Kostenbesparing bij afschalen testcapaciteit 2 t/m 12 augustus
3. Testcapaciteit & -behoefte vanaf 14 augustus
4. Meerdaagse evenementen met overnachting vanaf 14 augustus





Testcapaciteit & -behoefte tot 14 augustus

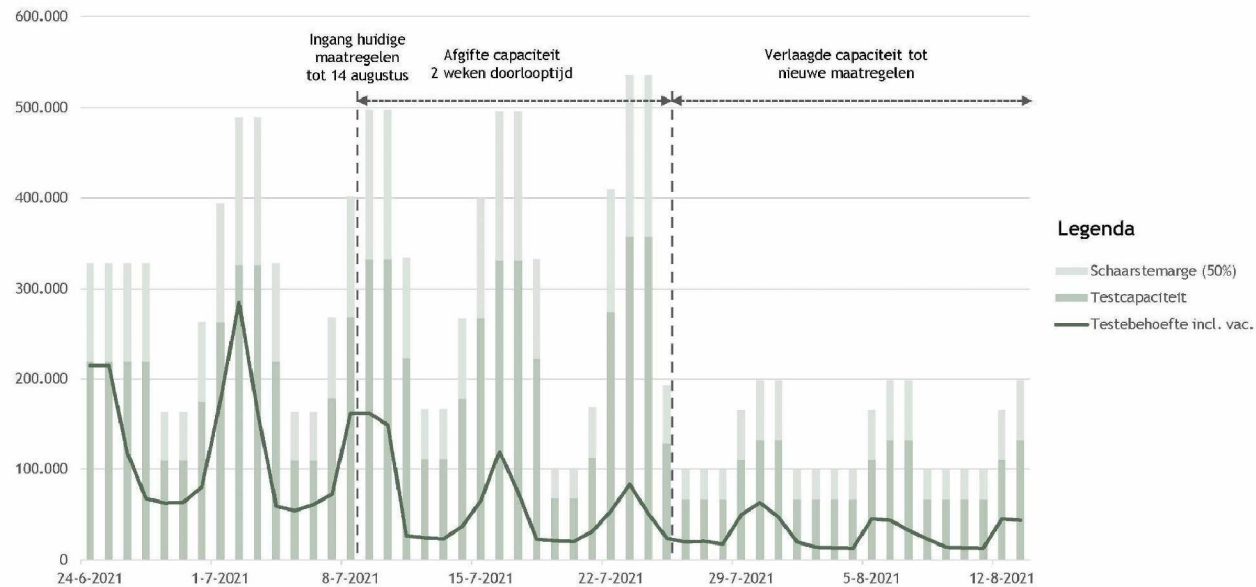
- Scenario: 24 uur testgeldigheid & effect maatregelen 10 juli
- Onderbouwing, aannames & definities





Aansluiten van testcapaciteit aan testbehoefte sectoren met capaciteit op 1,5-meter en geplaceteerde evenementen m.i.v. 10 juli tot 14 aug

- Met ingang van de maatregelen van 10 juli daalt de verwachte testbehoefte sterk, door het sluiten van sectoren en teruggebrachte toegestane capaciteit bij geplaceteerde evenementen.
- De testcapaciteit wordt hier op aangepast tot 14 augustus, met een ingangsdatum van 26 juli (incl. 2 weken doorlooptijd)





Onderbouwing testbehoefte 10 juli tot 14 aug

Onderwijs, Cultuur & Wetenschap	Volksgezondheid, Welzijn & Sport	Vaccinatiegraad
<p>De schatting van de cijfers zijn gebaseerd op de maand mei 2019 met de volgende aannames:</p> <ul style="list-style-type: none"> • Mei is een redelijk gemiddelde maand • Gehanteerde bereidheid percentages: <ul style="list-style-type: none"> ○ Poppodia: 65% ○ Theaters: 65% ○ Musea: 3% ○ Bioscopen: 3% ○ Casino's/speelhallen: 0% • Bezoek vindt vnl. op vrijdag en zaterdag plaats • De maximale toegestane capaciteit is twee derde van de normale capaciteit <p><i>Bron: cultuur sector</i></p>	<p>De cijfers voor sport bevat de huidige bekende sportkalender van topcompetities met geschatte aantallen voor bezoekers per wedstrijd.</p> <p>De maximale toegestane capaciteit is twee derde van de normale capaciteit</p> <p><i>Bron: NOC*NSF & KNVB</i></p>	<p>Het vaccinatiebewijs is twee weken na volledige vaccinatie geldig als toegangsbewijs.</p> <p>Bezoekersaantallen van evenementen worden verminderd met de vaccinatiebereidheid van de specifieke doelgroep:</p> <ul style="list-style-type: none"> • Professionele sportwedstrijden & sportevenementen, bioscopen en restaurants: 18 t/m 74 jaar. Vaccinatiepercentage op 10 juli is 40%. • Evenementen aanmeldportaal & discotheken/nachtclubs: 18 t/m 39 jaar². Vaccinatiepercentage op 10 juli is 4%. • Poppodia: 18 t/m 49 jaar². Vaccinatiepercentage op 10 juli is 12%. • Theaters, musea en monumenten: 40 t/m 74 jaar³. Vaccinatiepercentage op 10 juli is 53%.
Economische Zaken		
<p><u>Horeca gelegenheden voor uiteten:</u></p> <ul style="list-style-type: none"> • Inschatting cijfers op basis van inschatting EZK • Voorzieningen draaien op 100% capaciteit • Bereidheid: 5% • Bezoek vindt vnl. op vrijdag en zaterdag plaats <p><u>Discotheken & nachtclubs</u></p> <ul style="list-style-type: none"> • Inschatting cijfers op basis van inschatting EZK • Voorzieningen draaien op 100% • Bereidheid: 60% • Bezoek vindt vnl. op donderdag, vrijdag en zaterdag plaats <p><i>Bron: EZK, organisatoren evenementen, VNO-NCW & CBS</i></p>	<p><u>Evenementen:</u></p> <ul style="list-style-type: none"> • Evenementen (geplaceerd en ongeplaceerd) die zich via het aanmeldportaal aanmelden: <ul style="list-style-type: none"> • Met eenmalige vergunning vanaf 1.000 bezoekers • Op een eventlocatie met doorlopende vergunning vanaf 3.000 bezoekers • Evenementen draaien op 100% capaciteit • Piek in de weekenden • Inschatting cijfers op basis van inschatting EZK • In juli geldt: maximaal 24u durend event, aangemelde evenementen >24u zijn opgesplitst over de dagen (zonder overnachting) 	<p>¹ Berekening vanuit aangeleverde cijfers VWS: 18-39 jr + 0,1 * medewerkers zorg + 0,1 * 18-59jr medische indicatie + 0,05 * medische aandoening hoog risico 18-75jr</p> <p>² Berekening vanuit aangeleverde cijfers VWS: 18-49 jr + 0,1 * medewerkers zorg + 0,1 * 18-59jr medische indicatie + 0,05 * medische aandoening hoog risico 18-75jr</p> <p>³ Berekening vanuit aangeleverde cijfers VWS: 40-74 jr + 0,15 * medewerkers zorg + 0,15 * 18-59jr medische indicatie + 0,075 * medische aandoening hoog risico 18-75jr</p> <p><i>Bron: VWS, inschatting voor reispasspoort, RIVM (vaccinatiebereidheid meting R12)</i></p>

Versie: 13 juli 2021



Aannames en definities verwerking inschatting bezoekersaantallen naar testbehoefte (10 juli tot 14 aug)

Herkomst bezoekers

- Voor sport evenementen en evenementen uit het aanmeldportaal wordt de herkomst van bezoekers als volgt bepaald:

	eigen veiligheidsregio	Omliggende veiligheidsregio's	Rest van het land
Landelijk	20%	30%	50%
Provinciaal	50%	50%	0%
Lokaal / regionaal	100%	0%	0%
Extra regel	als #bezoekers bij Lokaal / regional > 10.000, dan provinciaal		

- De herkomst van bezoekers wordt:
 - voor evenementen uit het aanmeldportaal bepaald door organisatoren van de evenementen
 - voor sport evenementen ingeschat door SON
- Voor alle overige cijfers wordt de herkomst van bezoekers bepaald op basis van demografie.

Overige aannames & definities

- De testbehoefte wordt evenredig verdeeld over de openingsuren van teststraten **24 uur voorafgaand** aan een evenement.
- Starttijd:
 - Doorlopende evenementen (horeca, cultuur, etc.) gebruiken we als starttijd 12:00 uur.
 - Sportwedstrijden waarvoor starttijd onbekend is gebruiken we als starttijd 10:00 uur.
- Testbewijzen worden gebruikt voor 1 evenement.

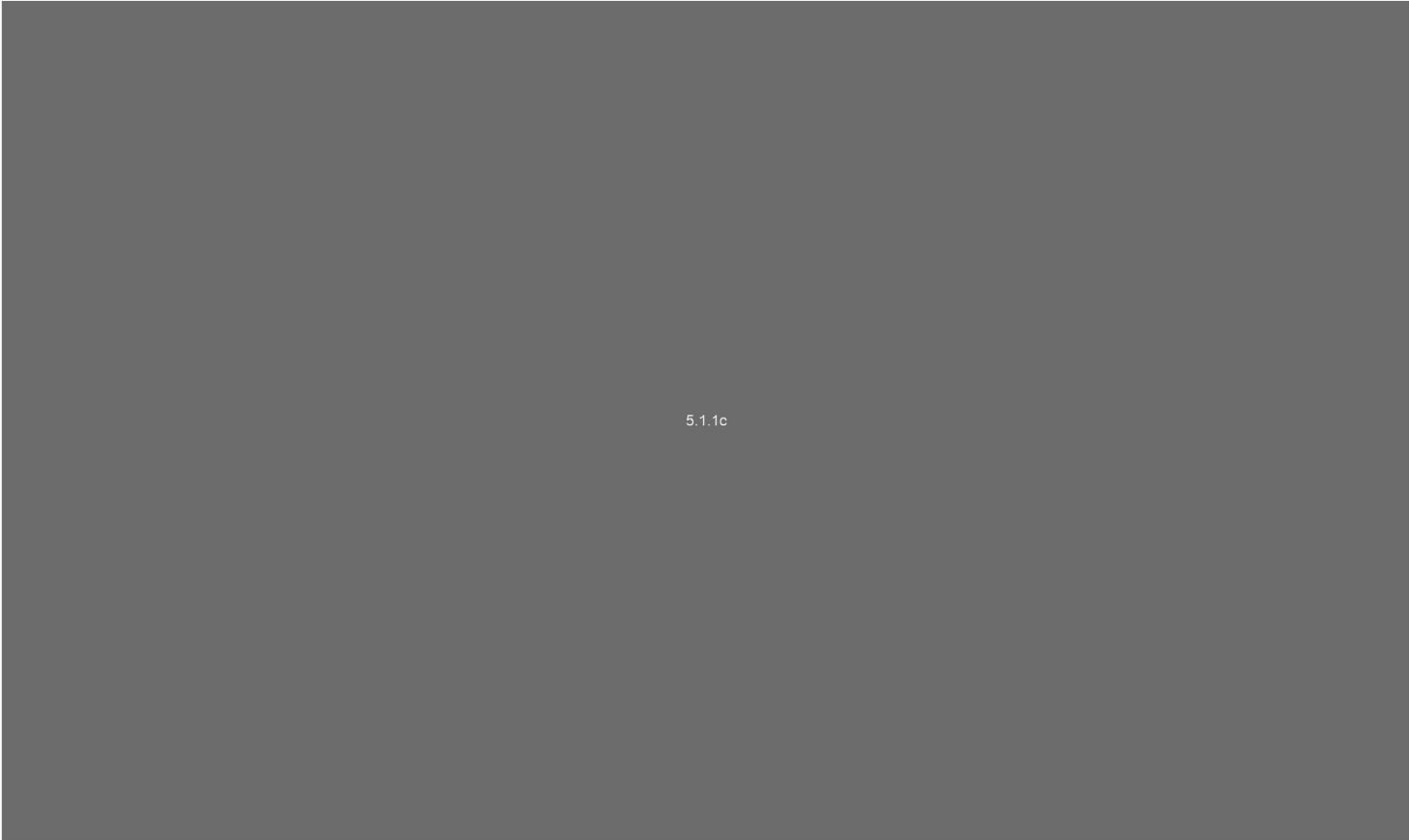
Wat nemen we niet mee?

- Herstelbewijzen worden nog niet meegenomen.
- Werknemers worden gevraagd om gebruik te maken van zelftesten en worden dus niet meegenomen in de testinschatting.



5.1.1c





5.1.1c



Testcapaciteit & -behoefte vanaf 14 augustus

- Scenario: 24 uur testgeldigheid, incl. & excl. vaccinatiebewijs
- Scenario: 40 uur testgeldigheid, incl. & excl. vaccinatiebewijs
- Onderbouwing, aannames & definities





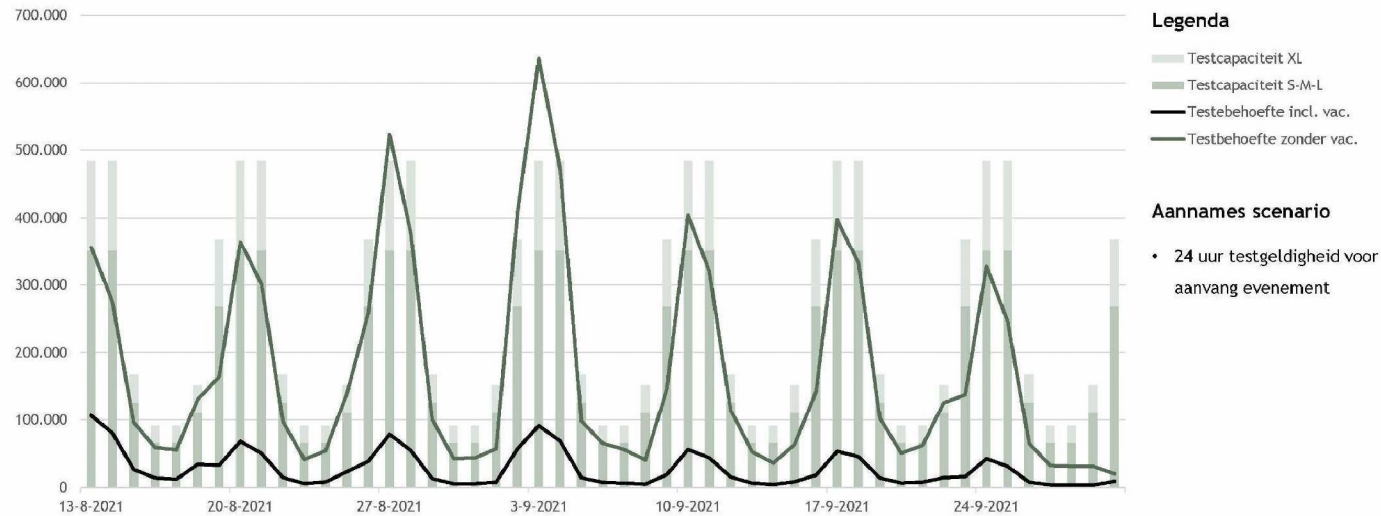
Testcapaciteit - geldigheid testbewijs 24 uur

Bij ongeldigheid van een vaccinatiebewijs treden erg grote lokale pieken in testvraag (donkergroene lijn) op:

- De geldigheid van testbewijzen van 24 uur is hierbij onvoldoende om aan deze testvraag te voldoen.

Bij geldigheid van een vaccinatiebewijs treden geen grote problemen in de testvraag (zwarte lijn) op:

- De geldigheid van testbewijzen van 24 uur is hierbij voldoende om aan deze testvraag te voldoen.



* In de getoonde testvraag (zwarte en donkergroene lijn) is de her-testvraag voor mobiele testcapaciteit tijdens meerdaagse evenementen niet meegenomen



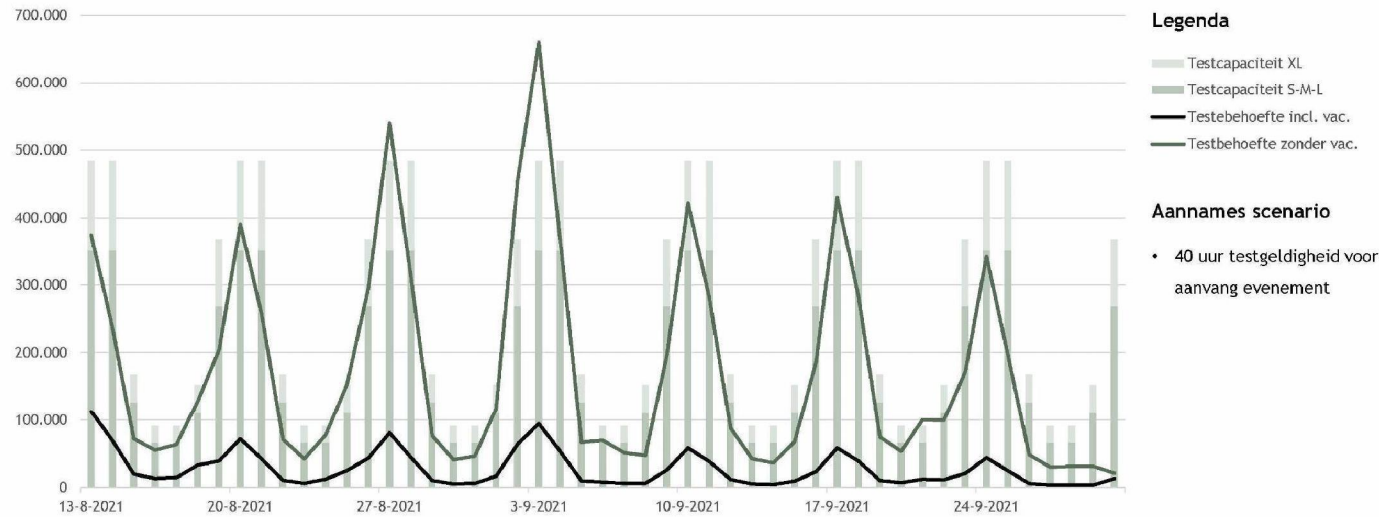
Testcapaciteit - geldigheid testbewijs 40 uur

Bij ongeldigheid van een vaccinatiebewijs treden grote lokale pieken in testvraag (donkergroene lijn) op:

- De geldigheid van testbewijzen van 40 uur is hierbij onvoldoende om aan deze testvraag te voldoen.

Bij geldigheid van een vaccinatiebewijs treden geen grote problemen in de testvraag (zwarte lijn) op:

- De geldigheid van testbewijzen van 40 uur is hierbij voldoende om aan deze testvraag te voldoen.



* In de getoonde testvraag (zwarte en donkergroene lijn) is de her-testvraag voor mobiele testcapaciteit tijdens meerdaagse evenementen niet meegenomen



Onderbouwing testbehoefte vanaf 14 augustus

Onderwijs, Cultuur & Wetenschap	Volksgezondheid, Welzijn & Sport	Vaccinatiegraad
<p>De schatting van de cijfers zijn gebaseerd op de maand mei 2019 met de volgende aannames:</p> <ul style="list-style-type: none"> • Mei is een redelijk gemiddelde maand • Gehanteerde bereidheid percentages: <ul style="list-style-type: none"> ○ Poppodia: 65% ○ Theaters: 65% ○ Musea: 3% ○ Bioscopen: 3% ○ Casino's/speelhallen: 0% • Bezoek vindt vnl. op vrijdag en zaterdag plaats <p><i>Bron: cultuur sector</i></p>	<p>De cijfers voor sport bevat de huidige bekende sportkalender van topcompetities met geschatte aantallen voor bezoekers per wedstrijd.</p> <p>Daarnaast is een sportevenementen kalender aangeleverd, waaronder onder andere in de maand juni 3 EK wedstrijden meegenomen (18.000 bezoekers incl. medewerkers).</p> <p><i>Bron: NOC*NSF & KNVB</i></p>	<p>Het vaccinatiebewijs is twee weken na volledige vaccinatie geldig als toegangsbewijs.</p> <p>Bezoekersaantallen van evenementen worden verminderd met de vaccinatiebereidheid van de specifieke doelgroep:</p> <ul style="list-style-type: none"> • Professionele sportwedstrijden & sportevenementen, bioscopen en restaurants: 18 t/m 74 jaar. Vaccinatiepercentage op 14 aug. is 80%. • Evenementen aanmeldportaal & discotheken/nachtclubs: 18 t/m 39 jaar². Vaccinatiepercentage op 14 aug. is 57%. • Poppodia: 18 t/m 49 jaar². Vaccinatiepercentage op 14 aug. is 65%. • Theaters, musea en monumenten: 40 t/m 74 jaar³. Vaccinatiepercentage op 14 aug. is 92%. <p>¹ Berekening vanuit aangeleverde cijfers VWS: 18-39 jr + 0,1 * medewerkers zorg + 0,1 * 18-59jr medische indicatie + 0,05 * medische aandoening hoog risico 18-75jr</p> <p>² Berekening vanuit aangeleverde cijfers VWS: 18-49 jr + 0,1 * medewerkers zorg + 0,1 * 18-59jr medische indicatie + 0,05 * medische aandoening hoog risico 18-75jr</p> <p>³ Berekening vanuit aangeleverde cijfers VWS: 40-74 jr + 0,15 * medewerkers zorg + 0,15 * 18-59jr medische indicatie + 0,075 * medische aandoening hoog risico 18-75jr</p> <p><i>Bron: VWS, inschatting voor reispaspoort, RIVM (vaccinatiebereidheid meting R12)</i></p>
Economische Zaken		
<p><u>Horeca gelegenheden voor uiteten:</u></p> <ul style="list-style-type: none"> • Inschatting cijfers op basis van inschatting EZK • Voorzieningen draaien op 100% capaciteit • Bereidheid: 5% • Bezoek vindt vnl. op vrijdag en zaterdag plaats <p><u>Discotheken & nachtclubs</u></p> <ul style="list-style-type: none"> • Inschatting cijfers op basis van inschatting EZK • Voorzieningen draaien op 100% • Bereidheid: 60% • Bezoek vindt vnl. op donderdag, vrijdag en zaterdag plaats <p><i>Bron: EZK, organisatoren evenementen, VNO-NCW & CBS</i></p>	<p><u>Evenementen:</u></p> <ul style="list-style-type: none"> • Evenementen (geplaceerd en ongeplaceerd) die zich via het aanmeldportaal aanmelden: <ul style="list-style-type: none"> • Met eenmalige vergunning vanaf 1.000 bezoekers • Op een eventlocatie met doorlopende vergunning vanaf 3.000 bezoekers • Evenementen draaien op 100% capaciteit • Piek in de weekenden 	

Versie: 13 juli 2021



Aannames en definities verwerking inschatting bezoekersaantallen naar testbehoefte (vanaf 14 augustus)

Herkomst bezoekers

- Voor sport evenementen en evenementen uit het aanmeldportaal wordt de herkomst van bezoekers als volgt bepaald:

	eigen veiligheidsregio	Omliggende veiligheidsregio's	Rest van het land
Landelijk	20%	30%	50%
Provinciaal	50%	50%	0%
Lokaal / regionaal	100%	0%	0%
Extra regel	als #bezoekers bij Lokaal / regional > 10.000, dan provinciaal		

- De herkomst van bezoekers wordt:
 - voor evenementen uit het aanmeldportaal bepaald door organisatoren van de evenementen
 - voor sport evenementen ingeschat door SON
- Voor alle overige cijfers wordt de herkomst van bezoekers bepaald op basis van demografie.

Overige aannames & definities

- De testbehoefte wordt evenredig verdeeld over de openingsuren van teststraten **24 en 40 uur voorafgaand** aan een evenement. Beide scenario's met een testgeldigheid van 24 en 40 uur zijn momenteel doorgerekend.
- Starttijd:
 - Doorlopende evenementen (horeca, cultuur, etc.) gebruiken we als starttijd 12:00 uur.
 - Sportwedstrijden waarvoor starttijd onbekend is gebruiken we als starttijd 10:00 uur.
- Testbewijzen worden gebruikt voor 1 evenement.

Wat nemen we niet mee?

- Herstelbewijzen worden nog niet meegenomen.
- Werknemers worden gevraagd om gebruik te maken van zelftesten en worden dus niet meegenomen in de testinschatting.



Meerdaagse evenementen met overnachting

Vanaf 14 augustus t/m 5 september





Tussentijds testen bij meerdaagse evenementen



Testbehoefte

- 167.000 testen, verdeeld over 9 evenementen (o.b.v. 24-uur testgeldigheid)
- 11 testdagen, verdeeld over 3 weekenden (P3 t/m P5)
- Bandbreedte benodigde aantal testplekken:
(maximum/bovenkant bandbreedte betreft benodigd aantal testplekken bij 24-uur testgeldigheid)
 - P3: 14-140 testplekken
 - P4: 175-640 testplekken (n.b. 200 testplekken beschikbaar te maken vanuit SON)
 - P5: 77-267 testplekken



Kosten mobiele testcapaciteit SON

- Kosten 167.000 testen te faciliteren met een testgeldigheid van 24-uur (P3 t/m P5) door SON geschat op €3-3,5 miljoen*
(excl. eventuele bijkomende kosten voor benodigde voorzieningen op locatie)



Mogelijke oplossingsrichtingen

- Mobiele testcapaciteit te organiseren door SON: +/- 200 testplekken d.m.v. testbussen/-trailers

Aanvullend t.b.v. weekend 20-augustus

- Uitbreiden timewindow waarbinnen getest kan worden
- Rechtstreeks door evenement organisator te contracteren testaanbieder van mobiele capaciteit (mits aangesloten op CC-app)
- Testen op vaste testlocaties van SON
- Begeleide zelftesten (zonder koppeling CC-app) te organiseren door evenement organisator



Randvoorwaarden voor inzet mobiele testcapaciteit SON

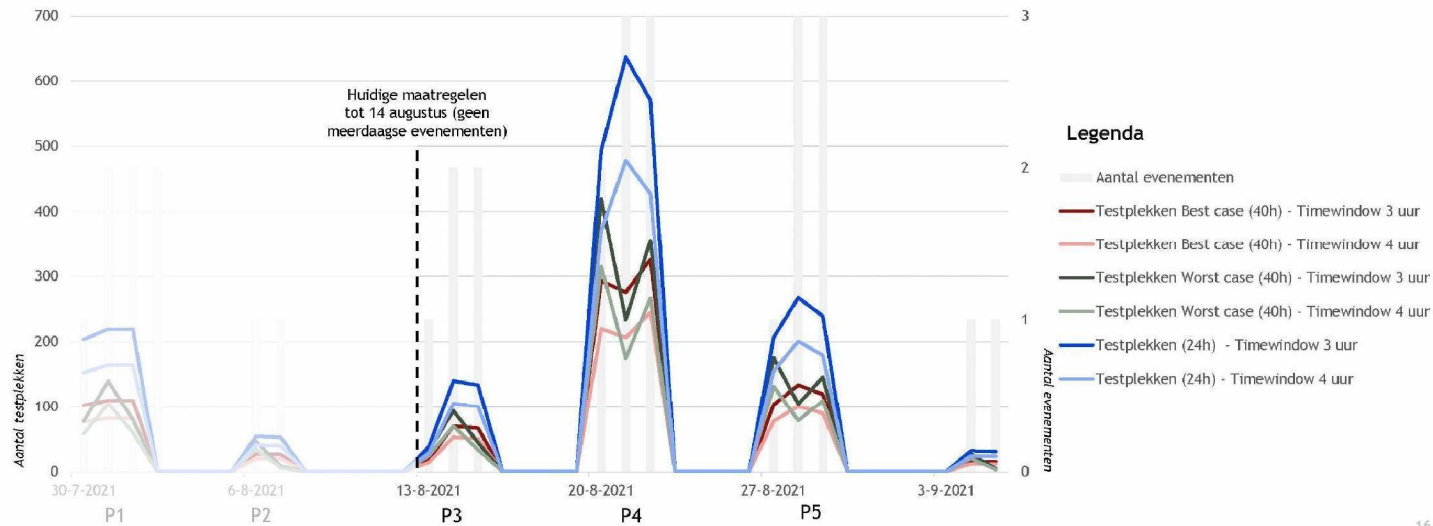
- Aanbesteding (doorlooptijd 5 weken) of inzet bestaande contractant(en) o.b.v. 'dwingende spoed' afgegeven door minister (onder verantwoordelijkheid van minister)
- Benodigde voorzieningen op locatie:
 - Oppervlakte (afhankelijk van aantal te plaatsen testbussen)
 - Geschikt voor plaatsen van trailers/testbussen
 - Water, elektra
 - Parkeren medewerkers
 - ICT (koppeling CC-app)



Aantal testplekken vs. aantal evenementen voor verschillende testpercentages en aantal testuren

Aannames
en definities
op laatste
slide

- Er zijn 6 scenario's die afhangen van de testgeldigheid, evenredigheid van instroom van de te testen bezoekers per dag, en het timewindow waarin het testen moet plaatsvinden. De vraag is verdeeld over 5 weekenden (P1 t/m P5).
- In P3 en P5 zorgt dit voor een gemiddelde testbehoefte van 200 testplekken per dag, verdeeld over 2 à 3 evenementen per weekend.
- P4 (weekend van Lowlands) heeft meer testcapaciteit, variërend van 640 testplekken per dag tot 480 testplekken per dag bij 24 uur testgeldigheid.

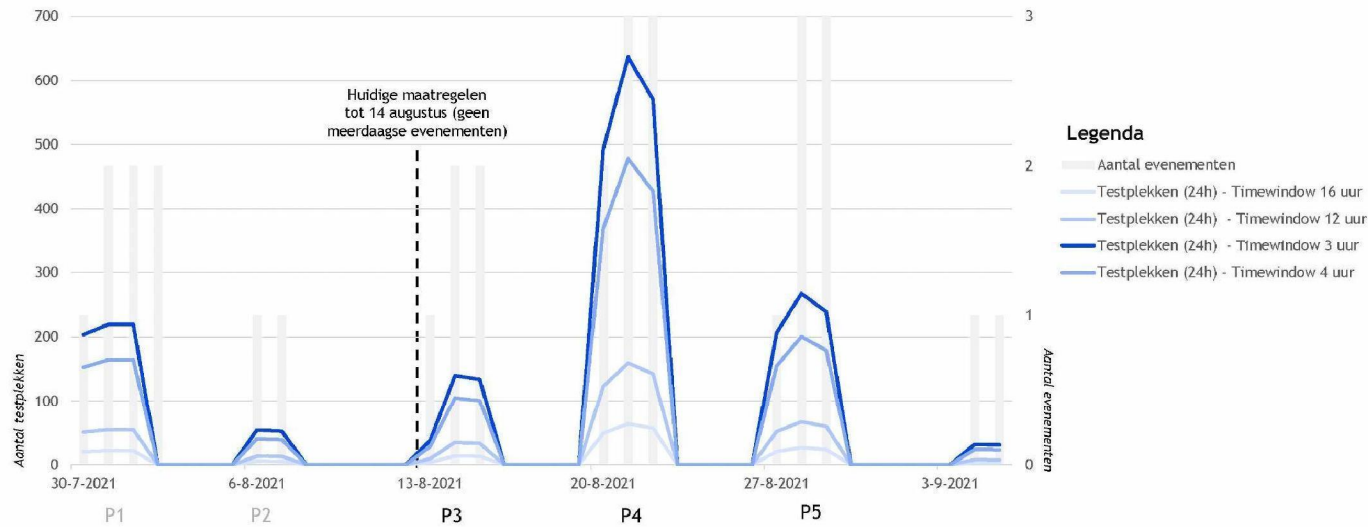




Aantal testplekken vs. aantal evenementen voor verschillende testpercentages en aantal testuren

Aannames
en definities
op laatste
slide

- Bij het testen over een langere periode (12 tot 16 u per dag) daalt de benodigde testplekken sterk.
- Ter illustratie: in P4 (weekend van Lowlands) heb je tussen de 65 en 160 testplekken nodig bij 12 tot 16 testuren per dag.





Aannames en definities bezoekersaantallen meerdaagse evenementen

Aannames en definities	Vaccinatiegraad	Scenario's
<ul style="list-style-type: none"> • Testgeldigheid van 24 en 40 uur. • Testsnelheid van 20 swaps per uur per testplek. • Bezoekers moeten testen vooraf een test kunnen boeken om piekbelasting te voorkomen en het aantal swaps per uur te kunnen halen. • De testbehoefte wordt gekort met de vaccinatiegraad over tijd (zie vaccinatiegraad). • Kosten per test geschat op €19,45 	<p>Er wordt aangenomen dat het vaccinatiebewijs 2 weken na volledige vaccinatie als toegangsbewijs geldig is.</p> <p>Bezoekersaantallen van evenementen worden verminderd met de vaccinatiebereidheid van de specifieke doelgroep:</p> <ul style="list-style-type: none"> • Evenementen: 18 t/m 39 jaar¹. <p>¹ Berekening vanuit aangeleverde cijfers VWS: 18-39 jr + 0,1 * medewerkers zorg + 0,1 * 18-59jr medische indicatie + 0,05 * medische aandoening hoog risico 18-75jr</p> <p><i>Bron: VWS, inschatting voor reispaspoort, RIVM (vaccinatiebereidheid meting R12)</i></p>	<p>Welke scenario's zijn er?</p> <ul style="list-style-type: none"> • Er zijn 6 scenario's die afhangen van de testgeldigheid, van de evenredigheid van instroom van de te testen bezoekers per dag, en het timewindow waarin het testen moet plaatsvinden. <p>Hoe zijn deze scenario's tot stand gekomen?</p> <ul style="list-style-type: none"> • Per meerdaags event is in samenspraak met de brancheorganisaties het bezoekerspercentage per dag dat een herest moet doen bepaald. • Daarnaast is in samenspraak met de brancheorganisaties besloten deze bezoekersaantallen in een timewindow van 3 of 4 uur te laten testen.