



Voortgangsrapportage toegangstesten VWS

Spoor 2a - Sociaal leven

30 juli 2021





Inhoudsopgave

- Algemene voortgang
- Governance
- Bespreekpunten
- Bevoorschotting & liquiditeit SON
- IG&H onderzoek
- Voortgang opbouw testcapaciteit & dilemma's
- IT planning



Algemene voortgang



Voortgang Stichting Open Nederland



Algemene voortgang

- Verbeteringstraject gestart in verschillende werkstromen
- Focus op kwaliteitsmanagement testaanbieders
- Loadtesting van Teststraatapplicatie en pen-testen binnen applicaties.

Bijzondere zaken



- Interim controle van externe accountant gestart
- Voorbereidingen van informatiesessie voor gemeenten, organisatoren en veiligheidsregio's 12 augustus



Aandachtspunten

- Contracten en verplichtingen SON deadline is eind juli > 14 augustus
- Liquiditeitspositie SON
- Uitkomsten IG&H onderzoek
- Mobiele testcapaciteit



Beschikbare testcapaciteit*:

- 218.250 beschikbare afspraken per dag.
- 114 locaties operationeel

* Exclusief testcapaciteit GGD XL-locaties

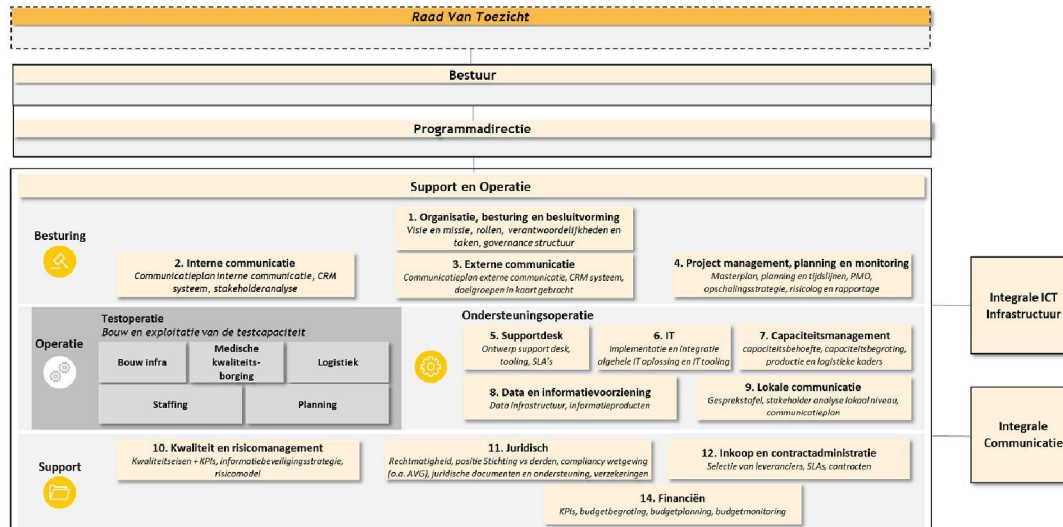


Governance

Governance - Update t.a.v. Raad van Toezicht

Raad van Toezicht

- Wordt vanaf volgende week geïnstalleerd (onder voorbehoud).





Bespreekpunten

- Liquiditeitsplanning
- IG&H rapport: standpunt VWS
- Verlenging testoperatie (regulier en XL-paviljoens) september 2021 en SON met drie maanden
- Mobiele testcapaciteit: aanbesteding van 23 juli jl. ingetrokken, overleg optie mobiel in plaats van vast
- Financiële afwikkeling TvR

8 - 11

5.1.1c



Testcapaciteit en testbehoefte

Capaciteitsmanagement

Status 29 juli 2021



Teststraataanbieders per SON regio en capaciteit



- 114 locaties operationeel
- 97% van de 225.000 testen p.d. op basis van 10u open p.d.

SON Regio	Marktuivraag 1: 120.000				Marktuivraag 2: 105.000			
	Benodigde capaciteit	# afname-plekken	# operationele locaties	Capaciteit operationeel	Benodigde capaciteit	# afname-plekken	# operationele locaties	Capaciteit operationeel
1	18.600	93	8	100%	10.400	52	8	100%
2	14.400	72	4	100%	15.000	75	8	100%
3	12.600	63	7	102%	12.200	61	7	100%
4	14.000	70	10	100%	19.800	99	12	100%
5	21.600	108	5	100%	3.200	16	1	100%
6	19.600	98	9	100%	21.000	105	11	100%
7	19.200	96	6	100%	23.600	118	16	79%**
TOTAAL	120.000	600*	49	100%	105.200	526*	63 (Doel: 50-60)	94%

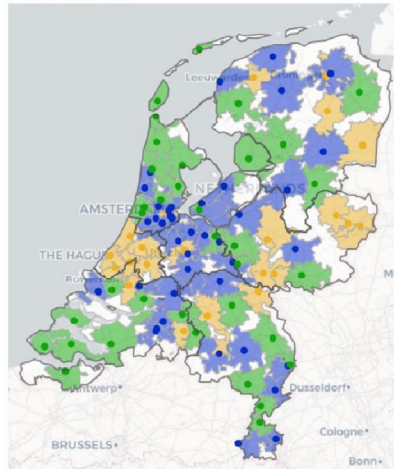
Status 22 juli 2021

* Capaciteit aanbod op basis van 225.000 per dag met gemiddeld 10 uur p.d. open.

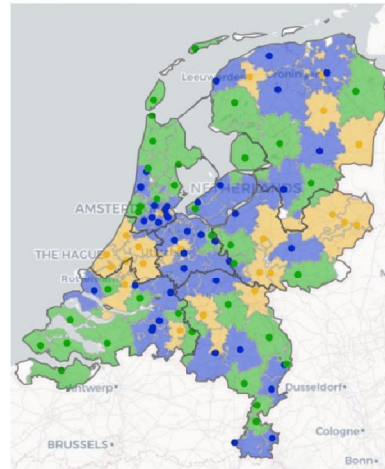
** Gemeentelijke weestand in Vlaardingen, opbouw locatie is on hold.

114 locaties zijn operationeel met een dekking* tussen 91% en 100% (20 resp. 30 min reistijd)

Met de huidige **114 operationele testlocaties** kan **91%** van alle inwoners binnen **20** minuten enkele reis (auto) bij een testlocatie zijn.



Met de huidige **114 operationele testlocaties** kan **100%** van alle inwoners binnen **30** minuten enkele reis (auto) bij een testlocatie zijn.



Opbouw testcapaciteit:

- 1^e marktuitlevraag voor 120.000 testen p.d.
- 2^e marktuitlevraag voor 105.000 testen p.d. is complementair aan dit netwerk waarbij wordt gelet op spreiding en dekking

Legenda**

- L Locaties
- M Locaties
- S Locaties

Status 22 juli

* Capaciteit aanbod op basis van 225.000 per dag met gemiddeld 10 uur p.d. open.

** Groottes van locaties kunnen veranderen over tijd op basis van testbehoefte.



Kerngetallen evenementen

Geplaceerde evenementen van 10 juli t/m 13 augustus

- Alles op twee derde van de maximale capaciteit
- ± 20 geplaceerde evenementen aangemeld via het aanmeldportaal*
- ± 115 (officiële) sport evenementen

Alle evenementen vanaf 13 augustus tot eind september

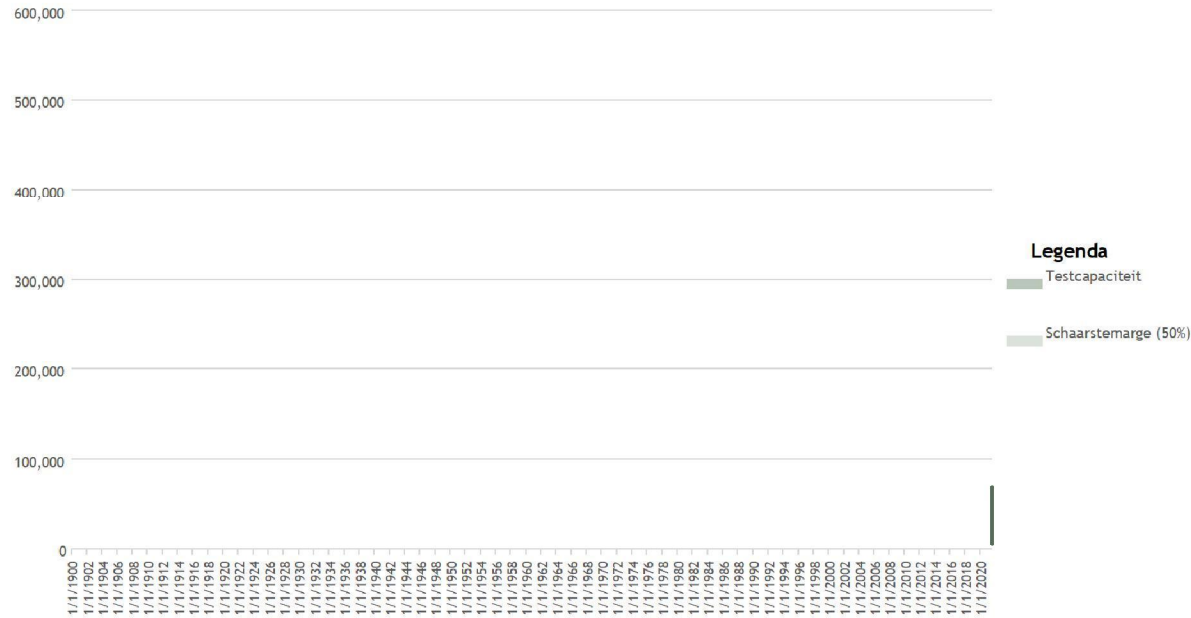
- 450+ aangemelde evenementen (zonder overnachting) via het aanmeldportaal
- ± 200 (officiële) sport evenementen
- ± 4 miljoen bezoekers (totaal)

** Inschatting SON op basis van alle (geplaceerde en ongeplaceerde) aangemelde evenementen via het aanmeldportaal*



Testvraag en testbehoefte tot 13 augustus

Tot 13 augustus, de dag voor de mogelijke versoepelingen, geen schaarste verwacht





Onderbouwing testbehoefte 10 juli tot 14 aug

Onderwijs, Cultuur & Wetenschap

De schatting van de cijfers zijn gebaseerd op de maand mei 2019 met de volgende aannames:

- Mei is een redelijk gemiddelde maand
- Gehanteerde bereidheid (toegestane capaciteit van max. capaciteit) percentages:
 - Poppodia: 65% (67%)
 - Theaters: 65% (67%)
 - Musea: 3% (100%)
 - Bioscopen: 3% (67%)
 - Casino's/spelhallen: 0%
- Bezoek vindt vnl. op vrijdag en zaterdag plaats

Bron: cultuur sector

Volksgezondheid, Welzijn & Sport

De cijfers voor sport bevat de huidige bekende sportkalender van topcompetities met geschatte aantallen voor bezoekers per wedstrijd.

De maximale toegestane capaciteit is twee derde van de normale capaciteit

Bron: NOC*NSF & KNVB

Vaccinatiegraad

Het vaccinatiebewijs is **twee weken na volledige vaccinatie** geldig als toegangsbewijs.

Bezoekersaantallen van evenementen worden verminderd met de vaccinatiebereidheid van de specifieke doelgroep:

- Professionele sportwedstrijden & sportevenementen, bioscopen en restaurants: **18 t/m 74 jaar**. Vaccinatiepercentage op 10 juli is 40%.
- Evenementen aanmeldportaal & discotheken/nachtclubs: **18 t/m 39 jaar**¹. Vaccinatiepercentage op 10 juli is 4%.
- Poppodia: **18 t/m 49 jaar**². Vaccinatiepercentage op 10 juli is 12%.
- Theaters, musea en monumenten: **40 t/m 74 jaar**³. Vaccinatiepercentage op 10 juli is 53%.

¹ Berekening vanuit aangeleverde cijfers VWS: 18-39 jr + 0,1 * medewerkers zorg + 0,1 * 18-59jr medische indicatie + 0,05 * medische aandoening hoog risico 18-75jr

² Berekening vanuit aangeleverde cijfers VWS: 18-49 jr + 0,1 * medewerkers zorg + 0,1 * 18-59jr medische indicatie + 0,05 * medische aandoening hoog risico 18-75jr

³ Berekening vanuit aangeleverde cijfers VWS: 40-74 jr + 0,15 * medewerkers zorg + 0,15 * 18-59jr medische indicatie + 0,075 * medische aandoening hoog risico 18-75jr

Bron: VWS, inschatting voor reispaspoort, RIVM (vaccinatiebereidheid meting R12)

Economische Zaken

Horeca gelegenheden voor uiteten:

- Horeca gelegenheden voor uiteten (restaurants, eetcafé's) doen niet mee met Testen voor Toegang in deze periode.

Discotheken & nachtclubs

- Discotheken & nachtclubs zijn gesloten en doen niet mee met Testen voor Toegang in deze periode.

Bron: EZK, organisatoren evenementen, VNO-NCW & CBS

Evenementen (geplaceerd):

- Geplaceerde evenementen die zich via het aanmeldportaal aanmelden:
 - Met eenmalige vergunning vanaf 1.000 bezoekers
 - Op een eventlocatie met doorlopende vergunning vanaf 3.000 bezoekers
- Additionele inschatting op basis van cijfers EZK
- Piek in de weekenden
- Twee derde van max. capaciteit toegestaan
- Evenementen mogen maximaal 24 uur duren. Aangemelde evenementen >24u zijn opgesplitst over de dagen (zonder overnachting).

Versie: 13 juli 2021



Aannames en definities verwerking inschatting bezoekersaantallen naar testbehoefte (10 juli tot 14 aug)

Herkomst bezoekers

- Voor sport evenementen en evenementen uit het aanmeldportaal wordt de herkomst van bezoekers als volgt bepaald:

	eigen veiligheidsregio	Omliggende veiligheidsregio's	Rest van het land
Landelijk	20%	30%	50%
Provinciaal	50%	50%	0%
Lokaal / regionaal	100%	0%	0%
Extra regel	als #bezoekers bij Lokaal / regional > 10.000, dan provinciaal		

- De herkomst van bezoekers wordt:
 - voor evenementen uit het aanmeldportaal bepaald door organisatoren van de evenementen
 - voor sport evenementen ingeschat door SON
- Voor alle overige cijfers wordt de herkomst van bezoekers bepaald op basis van demografie.

Overige aannames & definities

- De testbehoefte wordt evenredig verdeeld over de openingsuren van teststraten **24 uur voorafgaand** aan een evenement.
- Starttijd:
 - Doorlopende evenementen (horeca, cultuur, etc.) gebruiken we als starttijd 12:00 uur.
 - Sportwedstrijden waarvoor starttijd onbekend is gebruiken we als starttijd 10:00 uur.
- Testbewijzen worden gebruikt voor 1 evenement.

Wat nemen we niet mee?

- Herstelbewijzen worden nog niet meegenomen.
- Werknemers worden gevraagd om gebruik te maken van zelftesten en worden dus niet meegenomen in de testinschatting.



Overzicht van mogelijke scenario's

Nummer	Scenario	Eenmalige evenementen ¹	Discotheken & Nachtclubs	Overige Horeca (restaurants, eetcafés)	Alle overige sectoren ²	Capaciteit
1	TvT uitsluitend inzetten bij eenmalige evenementen ¹	x				100%
2	TvT inzetten bij alle sectoren	x	x	x	x	100%
3	TvT inzetten bij alle sectoren op 2/3 van de max. capaciteit	x	x	x	x	67%
4	TvT inzetten bij alle sectoren m.u.v. nachtclubs en discotheken	x		x	x	100%
5	TvT inzetten bij alle sectoren m.u.v. horeca	x			x	100%
6	TvT inzetten bij alle sectoren m.u.v. resp. meerdaagse evenementen en alle evenementen		x	x	x	100%
7	Scenario zoals het nu is, alles op twee derde van de max. capaciteit	<i>Alleen geplacerd</i>			x	67%
8	TvT uitsluitend inzetten voor eenmalige evenementen ¹ + nachtclubs en discotheken	x	x			100%
9	TvT inzetten voor alle sectoren m.u.v. Lowlands & DTRH	x ⁴	x	x	x	100%
10	TvT inzetten voor alle sectoren m.u.v. alle meerdaagse festivals die een overnachting aanbieden	x ⁵	x	x	x	100%

¹ Eenmalige evenementen: alle aangemelde evenementen via het aanmeldportaal & (officiële) sportwedstrijden

² Overige sectoren: musea/monumenten, theaters, poppodia, bioscopen & filmhuizen, casino's & speelhallen

³ Capaciteit (restaanbod) is inclusief ocht. XL locaties met 52 afnameplekken per locatie

⁴ Alle eenmalige evenementen m.u.v. Lowlands en Down The Rabbit Hole

⁵ Alle eenmalige evenementen m.u.v. van negen meerdaagse festivals die een overnachting aanbieden



Uitkomsten per scenario

Nummer	Scenario	Conclusie met corona toegangsbewijs (incl. vaccinatiebewijs)	Conclusie met enkel test als toegangsbewijs (excl. vaccinatiebewijs)
1	TvT uitsluitend inzetten bij eenmalige evenementen ¹	Testcapaciteit toereikend	Landelijk: testcapaciteit toereikend Lokaal: testcapaciteit <u>niet</u> toereikend
2	TvT inzetten bij alle sectoren	Testcapaciteit toereikend	Testcapaciteit <u>niet</u> toereikend
3	TvT inzetten bij alle sectoren op 2/3 van de max. capaciteit	Testcapaciteit toereikend	Landelijk: testcapaciteit toereikend Lokaal: testcapaciteit <u>niet</u> toereikend
4	TvT inzetten bij alle sectoren m.u.v. nachtclubs en discotheken	Testcapaciteit toereikend	Testcapaciteit <u>niet</u> toereikend
5	TvT inzetten bij alle sectoren m.u.v. horeca	Testcapaciteit toereikend	Testcapaciteit <u>niet</u> toereikend
6	TvT inzetten bij alle sectoren m.u.v. resp. meerdaagse evenementen en alle evenementen	Testcapaciteit toereikend	Testcapaciteit toereikend
7	Scenario zoals het nu is (uitsluitend geplacéerd), alles op twee derde van de max. capaciteit	Testcapaciteit toereikend	Testcapaciteit toereikend
8	TvT uitsluitend inzetten voor eenmalige evenementen ¹ + nachtclubs en discotheken	Testcapaciteit toereikend	Testcapaciteit <u>niet</u> toereikend
9	TvT inzetten voor alle sectoren m.u.v. Lowlands & DTRH	Testcapaciteit toereikend	Testcapaciteit <u>niet</u> toereikend
10	TvT inzetten voor alle sectoren m.u.v. alle meerdaagse festivals die een overnachting aanbieden	Testcapaciteit toereikend	Testcapaciteit <u>niet</u> toereikend

¹ Eenmalige evenementen: alle aangemelde evenementen via het aanmeldportaal & (officiële) sportwedstrijden

² Overige sectoren: musea/monumenten, theaters, poppodia, bioscopen & filmhuizen, casino's & speelhallen

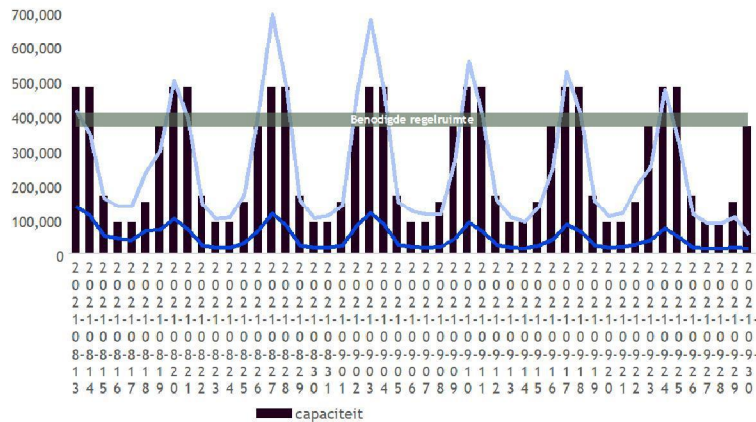
³ Capaciteit (testaanbod) is inclusief acht XL locaties met 52 afnameplekken per locatie



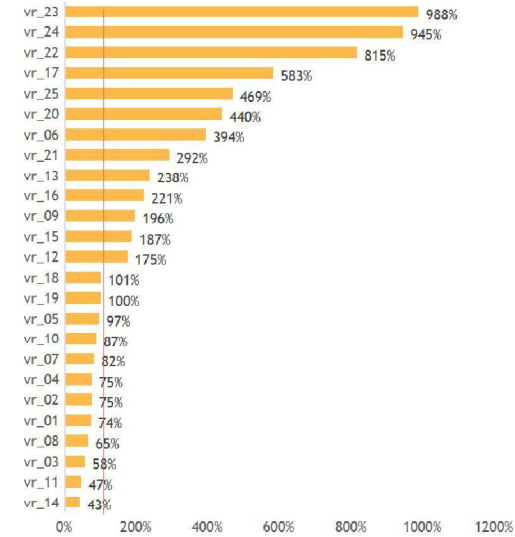
Voorbeeld uitwerking scenario 2: TvT inzetten bij alle sectoren

Conclusie:

- Met vaccinatiebewijs is testcapaciteit toereikend voor de testvraag
- Zonder vaccinatiebewijs is testcapaciteit niet toereikend voor de testvraag



Voorbeeld vrijdag 27 augustus



¹ Eenmalige evenementen: alle aangemelde evenementen via het aanmeldportaal & (officiële) sportwedstrijden
² Overige sectoren: musea/monumenten, theaters, poppodia, bioscopen & filmhuizen, casino's & speelhallen
³ Capaciteit is inclusief XL locaties met 52 afnameplekken per locatie



Onderbouwing testbehoefte vanaf 14 augustus

Onderwijs, Cultuur & Wetenschap	Volksgezondheid, Welzijn & Sport	Vaccinatiegraad
<p>De schatting van de cijfers zijn gebaseerd op de maand mei 2019 met de volgende aannames:</p> <ul style="list-style-type: none"> • Mei is een redelijk gemiddelde maand • Gehanteerde bereidheid percentages: <ul style="list-style-type: none"> ○ Poppodia: 65% ○ Theaters: 65% ○ Musea: 3% ○ Bioscopen: 3% ○ Casino's/speelhallen: 0% • Bezoek vindt vnl. op vrijdag en zaterdag plaats <p><i>Bron: cultuur sector</i></p>	<p>De cijfers voor sport bevat de huidige bekende sportkalender van topcompetities met geschatte aantallen voor bezoekers per wedstrijd.</p> <p>Daarnaast is een sportevenementen kalender aangeleverd, waaronder onder andere in de maand juni 3 EK wedstrijden meegenomen (18.000 bezoekers incl. medewerkers).</p> <p><i>Bron: NOC*NSF & KNVB</i></p>	<p>Het vaccinatiebewijs is twee weken na volledige vaccinatie geldig als toegangsbewijs .</p> <p>Bezoekersaantallen van evenementen worden verminderd met de vaccinatiebereidheid van de specifieke doelgroep:</p> <ul style="list-style-type: none"> • Professionele sportwedstrijden & sportevenementen, bioscopen en restaurants: 18 t/m 74 jaar. Vaccinatiepercentage op 14 aug. is 80%. • Evenementen aanmeldportaal & discotheken/nachtclubs: 18 t/m 39 jaar¹. Vaccinatiepercentage op 14 aug. is 57%. • Poppodia: 18 t/m 49 jaar². Vaccinatiepercentage op 14 aug. is 65%. • Theaters, musea en monumenten: 40 t/m 74 jaar³. Vaccinatiepercentage op 14 aug. is 92%. <p>¹ Berekening vanuit aangeleverde cijfers VWS: $18-39 \text{ jr} + 0,1 * \text{medewerkers zorg} + 0,1 * 18-59\text{jr medische indicatie} + 0,05 * \text{medische aandoening hoog risico } 18-75\text{jr}$</p> <p>² Berekening vanuit aangeleverde cijfers VWS: $18-49 \text{ jr} + 0,1 * \text{medewerkers zorg} + 0,1 * 18-59\text{jr medische indicatie} + 0,05 * \text{medische aandoening hoog risico } 18-75\text{jr}$</p> <p>³ Berekening vanuit aangeleverde cijfers VWS: $40-74 \text{ jr} + 0,15 * \text{medewerkers zorg} + 0,15 * 18-59\text{jr medische indicatie} + 0,075 * \text{medische aandoening hoog risico } 18-75\text{jr}$</p> <p><i>Bron: VWS, inschatting voor reispaspoort, RIVM (vaccinatiebereidheid meting R12)</i></p>
Economische Zaken		
<p><u>Horeca gelegenheden voor uiteten:</u></p> <ul style="list-style-type: none"> • Inschatting cijfers op basis van inschatting EZK • Voorzieningen draaien op 100% capaciteit • Bereidheid: 5% • Bezoek vindt vnl. op vrijdag en zaterdag plaats <p><u>Discotheken & nachtclubs</u></p> <ul style="list-style-type: none"> • Inschatting cijfers op basis van inschatting EZK • Voorzieningen draaien op 100% • Bereidheid: 60% • Bezoek vindt vnl. op donderdag, vrijdag en zaterdag plaats <p><i>Bron: EZK, organisatoren evenementen, VNO-NCW & CBS</i></p>	<p><u>Evenementen:</u></p> <ul style="list-style-type: none"> • Evenementen (geplaceerd en ongeplaceerd) die zich via het aanmeldportaal aanmelden: <ul style="list-style-type: none"> • Met eenmalige vergunning vanaf 1.000 bezoekers • Op een eventlocatie met doorlopende vergunning vanaf 3.000 bezoekers • Evenementen draaien op 100% capaciteit • Piek in de weekenden 	

Versie: 13 juli 2021



Aannames en definities verwerking inschatting bezoekersaantallen naar testbehoefte (vanaf 14 augustus)

Herkomst bezoekers

- Voor sport evenementen en evenementen uit het aanmeldportaal wordt de herkomst van bezoekers als volgt bepaald:

	eigen veiligheidsregio	Omliggende veiligheidsregio's	Rest van het land
Landelijk	20%	30%	50%
Provinciaal	50%	50%	0%
Lokaal / regionaal	100%	0%	0%
Extra regel	als #bezoekers bij Lokaal / regional > 10.000, dan provinciaal		

- De herkomst van bezoekers wordt:
 - voor evenementen uit het aanmeldportaal bepaald door organisatoren van de evenementen
 - voor sport evenementen ingeschat door SON
- Voor alle overige cijfers wordt de herkomst van bezoekers bepaald op basis van demografie.

Overige aannames & definities

- De testbehoefte wordt evenredig verdeeld over de openingsuren van teststraten **24 uur voorafgaand** aan een evenement. Beide scenario's met een testgeldigheid van 24 en 40 uur zijn momenteel doorgerekend.
- Starttijd:
 - Doorlopende evenementen (horeca, cultuur, etc.) gebruiken we als starttijd 12:00 uur.
 - Sportwedstrijden waarvoor starttijd onbekend is gebruiken we als starttijd 10:00 uur.
- Testbewijzen worden gebruikt voor 1 evenement.

Wat nemen we niet mee?

- Herstellbewijzen worden nog niet meegenomen.
- Werknemers worden gevraagd om gebruik te maken van zelftesten en worden dus niet meegenomen in de testinschatting.

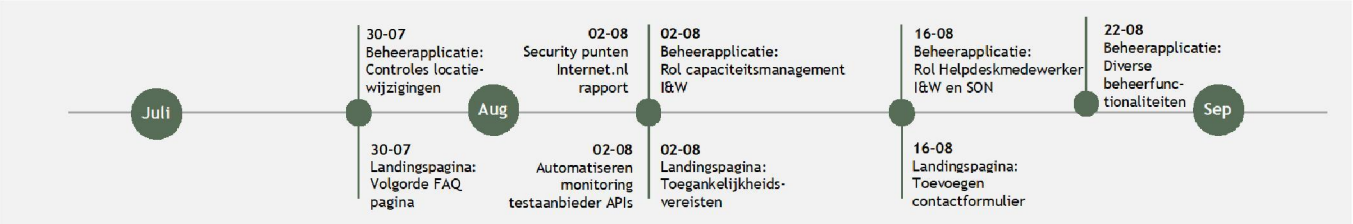


IT Planning

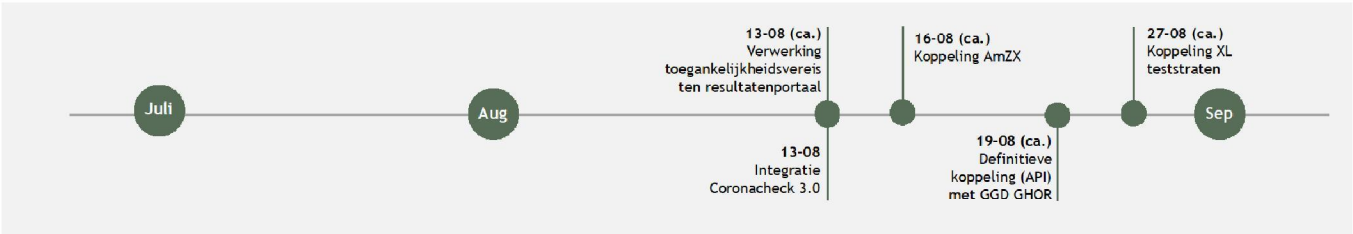


IT planning

AFSPRAKENPORTAAL



TESTSTRAATAPPLICATIE



- PRIVACY & SECURITY
- SUPPORT
- IT AUDIT



Aandachtspunten planning

VOORNAAMSTE ONTWIKKELINGEN

- De koppeling (API) om positieven door te geven aan GGD GHOR is verder gevorderd, het contract omtrent AmZX is een aandachtspunt.
- De overschakeling naar de nieuwe rollen door de testaanbieders is na de release van 28 juli definitief en wordt gemonitord.
- Binnenkort zal de toegankelijkheid van het resultatenportaal worden onderzocht.
- Bij het afsprakenportaal worden de komende tijd verschillende rollen geïntroduceerd in de beheerapplicatie.
- Ook worden meerdere toevoegingen en verbeteringen doorgevoerd omtrent de landingspagina
- Het resterende deel van de aanbieders wordt tot en met maandag 2 augustus aangesloten op het afsprakenportaal voor Testen voor je Reis.
- De IT Audit wordt op dit moment door PwC uitgevoerd. Pentesten zijn grotendeels uitgevoerd. Er worden verder nog interviews gepland.