



Voortgangsrapportage toegangstesten VWS

Spoor 2a - Sociaal leven

9 juli 2021





Inhoudsopgave

- Bespreekpunten
- Algemene voortgang
- Governance
- Voortgang opbouw testcapaciteit & dilemma's
- IT planning
- 5.1.1c
- Bevoorschotting & liquiditeit SON



Bespreekpunten

- Mobiele capaciteit voor meerdaagse evenementen
- Langetermijn planning SON
- 5.1.1c
- Financiële Situatie SON
- Uitwerking garantie VWS aan SON
- Financiële afhandeling van inzet SON voor reizigerstesten



Algemene voortgang



Voortgang Stichting Open Nederland



Algemene voortgang

- Goed verlopen weekend
- **5.1.1c** in afrondende fase



Aandachtspunten

- LAMP testen in XL-teststraten
- Aanmeldportaal nog offline, tijdelijk aanmelding verloopt per mail
- Garantstelling voor aansprakelijkheid.



Bijzondere zaken

- Oplopende coronacijfers na bezoeken aan clubs en discotheken



Beschikbare testcapaciteit*:

- 218.250 beschikbare afspraken per dag.
- 112 locaties operationeel

* Exclusief testcapaciteit GGD XL-locaties

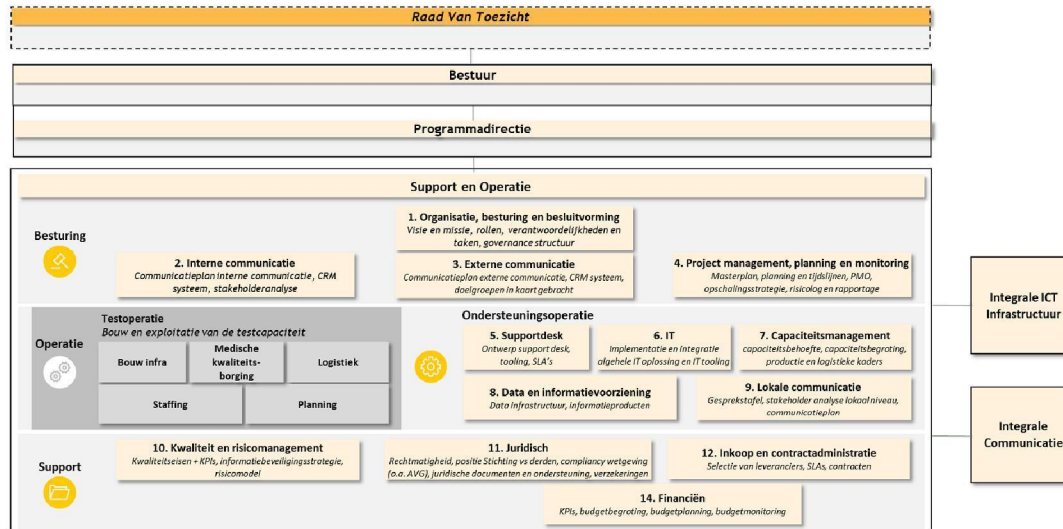


Governance

Governance - Update t.a.v. Raad van Toezicht

Raad van Toezicht

- Wordt vanaf volgende week geïnstalleerd (onder voorbehoud).





Testcapaciteit en testbehoefte

Capaciteitsmanagement

Status 8 juli 2021



Teststraataanbieders per SON regio en capaciteit



- 112 locaties operationeel
- 97% van de 225.000 testen p.d. op basis van 10u open p.d.

SON Regio	Marktuivraag 1: 120.000				Marktuivraag 2: 105.000			
	Benodigde capaciteit	# afname-plekken	# operationele locaties	Capaciteit operationeel	Benodigde capaciteit	# afname-plekken	# operationele locaties	Capaciteit operationeel
1	18.600	93	8	100%	10.400	52	8	100%
2	14.400	72	4	100%	15.000	75	8	100%
3	12.600	63	7	102%	12.200	61	7	90%
4	14.000	70	10	100%	19.800	99	12	100%
5	21.600	108	5	100%	3.200	16	1	100%
6	19.600	98	9	100%	21.000	105	11	100%
7	19.200	96	6	100%	23.600	118	16	79%**
TOTAAL	120.000	600*	49	100%	105.200	526*	63 (Doel: 50-60)	94%

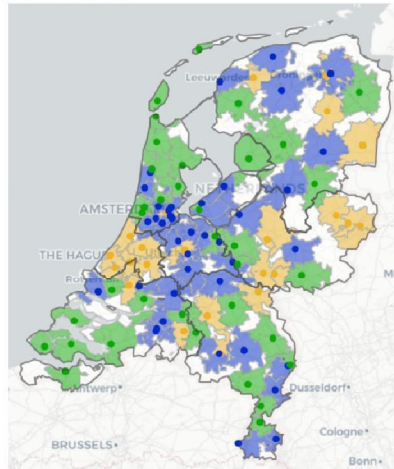
Status 8 juli 2021

* Capaciteit aanbod op basis van 225.000 per dag met gemiddeld 10 uur p.d. open.

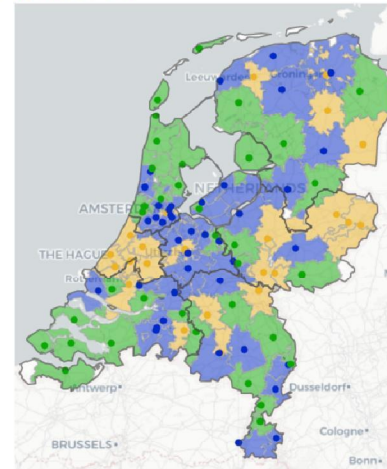
** Testaanbieder moet nog deels capaciteit opbouwen.

112 locaties zijn operationeel met een dekking* tussen 91% en 100% (20 resp. 30 min reistijd)

Met de huidige 112 operationele testlocaties kan 91% van alle inwoners binnen 20 minuten enkele reis (auto) bij een testlocatie zijn.



Met de huidige 112 operationele testlocaties kan 100% van alle inwoners binnen 30 minuten enkele reis (auto) bij een testlocatie zijn.



Opbouw testcapaciteit:

- 1^e marktuitlevraag voor 120.000 testen p.d.
- 2^e marktuitlevraag voor 105.000 testen p.d. is complementair aan dit netwerk waarbij wordt gelet op spreiding en dekking

Legenda**

- L Locaties
- M Locaties
- S Locaties

* Capaciteit aanbod op basis van 225.000 per dag met gemiddeld 10 uur p.d. open.

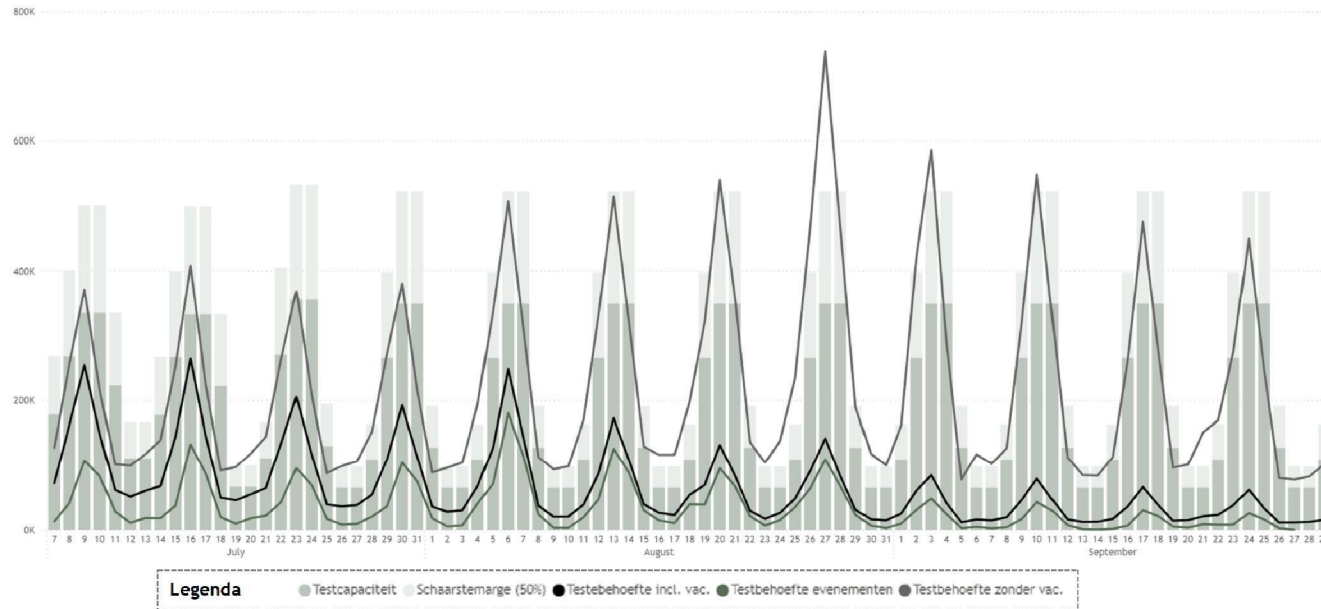
** Groottes van locaties kunnen veranderen over tijd op basis van testbehoefte.



Verwachte testbehoefte t.o.v. testcapaciteit

sectoren kunnen met 100% van de reguliere capaciteit open in stap 4 m.i.v. 26 juni

- Opschaling aanbod vanuit 1^e en 2^e marktuivraag excl. opbouw XL locaties: vanaf 28 juni wordt capaciteit ingezet op basis van een weekrooster.
- De vraag is gebaseerd op basis van de verwachte behoefte vanuit de verschillende sectoren, evenementen via het aanmeldportaal en een losse (sport)evenementenkalender, waarbij rekening is gehouden met testbereidheid en vaccinatiegraad (over tijd).





Onderbouwing testbehoefte vanaf stap 4 (26 juni)

Onderwijs, Cultuur & Wetenschap	Volksgezondheid, Welzijn & Sport	Vaccinatiegraad
<p>De schatting van de cijfers zijn gebaseerd op de maand mei 2019 met de volgende aannames:</p> <ul style="list-style-type: none"> • Mei is een redelijk gemiddelde maand • Gehanteerde bereidheid percentages: <ul style="list-style-type: none"> ○ Poppodia: 65% ○ Theaters: 65% ○ Musea: 3% ○ Bioscopen: 3% ○ Casino's/speelhallen: 0% • Bezoek vindt vnl. op vrijdag en zaterdag plaats <p>Bron: cultuur sector</p>	<p>De cijfers voor sport bevat de huidige bekende sportkalender van topcompetities met geschatte aantallen voor bezoekers per wedstrijd.</p> <p>Daarnaast is een sportevenementen kalender aangeleverd, waaronder onder andere in de maand juni 3 EK wedstrijden meegenomen (18.000 bezoekers incl. medewerkers).</p> <p>Bron: NOC*NSF & KNVB</p>	<p>Het vaccinatiebewijs is twee weken na volledige vaccinatie geldig als toegangsbewijs .</p> <p>Bezoekersaantallen van evenementen worden verminderd met de vaccinatiegraad van de specifieke doelgroep:</p> <ul style="list-style-type: none"> • Professionele sportwedstrijden & sportevenementen, bioscopen en restaurants: 18 t/m 74 jaar. Vaccinatiepercentage op 26 juni is 36% • Evenementen aanmeldportaal & discotheken/nachtclubs: 18 t/m 39 jaar¹. Vaccinatiepercentage op 26 juni is 4% • Poppodia: 18 t/m 49 jaar². Vaccinatiepercentage op 26 juni is 4%. • Theaters, musea en monumenten: 40 t/m 74 jaar³. Vaccinatiepercentage op 26 juni is 46%. <p>¹ Berekening vanuit aangeleverde cijfers VWS: 18-39 jr + 0,1 * medewerkers zorg + 0,1 * 18-59jr medische indicatie + 0,05 * medische aandoening hoog risico 18-75jr</p> <p>² Berekening vanuit aangeleverde cijfers VWS: 18-49 jr + 0,1 * medewerkers zorg + 0,1 * 18-59jr medische indicatie + 0,05 * medische aandoening hoog risico 18-75jr</p> <p>³ Berekening vanuit aangeleverde cijfers VWS: 40-74 jr + 0,15 * medewerkers zorg + 0,15 * 18-59jr medische indicatie + 0,075 * medische aandoening hoog risico 18-75jr</p> <p>Bron: VWS, inschatting voor reispasspoort</p>
Economische Zaken		
<p><u>Horeca gelegenheden voor uiteten:</u></p> <ul style="list-style-type: none"> • Inschatting cijfers op basis van inschatting EZK • Voorzieningen draaien op 100% capaciteit • Bereidheid: 5% • Bezoek vindt vnl. op vrijdag en zaterdag plaats <p><u>Discotheken & nachtclubs</u></p> <ul style="list-style-type: none"> • Inschatting cijfers op basis van inschatting EZK • Voorzieningen draaien op 100% • Bereidheid: 60% • Bezoek vindt vnl. op donderdag, vrijdag en zaterdag plaats <p>Bron: EZK, organisatoren evenementen, VNO-NCW & CBS</p>	<p><u>Evenementen:</u></p> <ul style="list-style-type: none"> • Evenementen (geplaceerd en ongeplaceerd) die zich via het aanmeldportaal aanmelden: <ul style="list-style-type: none"> • Met eenmalige vergunning vanaf 1.000 bezoekers • Op een eventlocatie met doorlopende vergunning vanaf 3.000 bezoekers • Evenementen draaien op 100% capaciteit • Piek in de weekenden • In juli geldt: maximaal 24u durend event, aangemelde evenementen >24u zijn opgesplitst over de dagen (zonder overnachting). 	

Versie: 8 juli 2021



Aannames en definities verwerking inschatting bezoekersaantallen naar testbehoefte

Herkomst bezoekers

- Voor sport evenementen en evenementen uit het aanmeldportaal wordt de herkomst van bezoekers als volgt bepaald:

	eigen veiligheidsregio	Omliggende veiligheidsregio's	Rest van het land
Landelijk	20%	30%	50%
Provinciaal	50%	50%	0%
Lokaal / regionaal	100%	0%	0%
Extra regel	als #bezoekers bij Lokaal / regional > 10.000, dan provinciaal		

- De herkomst van bezoekers wordt:
 - voor evenementen uit het aanmeldportaal bepaald door organisatoren van de evenementen
 - voor sport evenementen ingeschat door SON
- Voor alle overige cijfers wordt de herkomst van bezoekers bepaald op basis van demografie.

Overige aannames & definities

- De testbehoefte wordt evenredig verdeeld over de openingsuren van teststraten 40 uur voorafgaand aan een evenement.
- Starttijd:
 - Doorlopende evenementen (horeca, cultuur, etc.) gebruiken we als starttijd 12:00 uur.
 - Sportwedstrijden waarvoor starttijd onbekend is gebruiken we als starttijd 10:00 uur.
- Testbewijzen worden gebruikt voor 1 evenement.

Wat nemen we niet mee?

- Herstelbewijzen worden nog niet meegenomen.
- Werknemers worden gevraagd om gebruik te maken van zelftesten en worden dus niet meegenomen in de testinschatting.

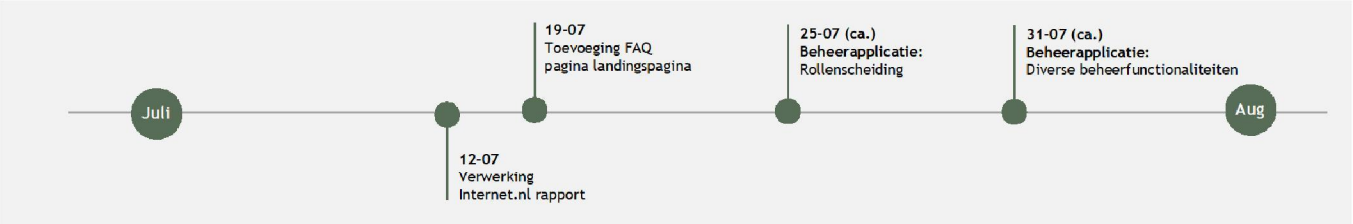


IT Planning

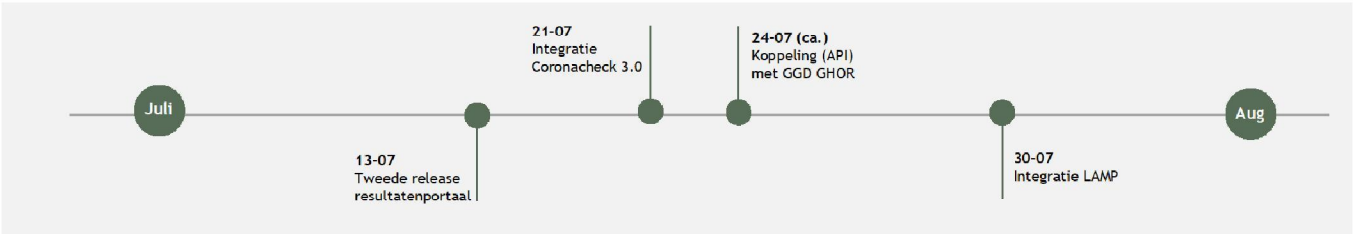


IT planning

AFSPRAKENPORTAAL



TESTSTRAATAPPLICATIE



- LOGGING & MONITORING
- SUPPORT
- IT AUDIT



Aandachtspunten planning

VOORNAAMSTE ONTWIKKELINGEN

- De voornaamste focus binnen het team blijft het zo robuust mogelijk maken van de applicatie.
- Het resultatenportaal wordt opnieuw functioneel getest. Vervolgens zal een load-test en een pen-test worden uitgevoerd.
- De planning is dat het resultatenportaal dinsdag 13 juli wordt gelanceerd (onder voorbehoud van voorgenoemde testen).
- Hiernaast wordt de capaciteit op meerdere vlakken verder opgeschroefd om de load te kunnen verwerken.
- Het aansluiten van aanbieders op het afsprakenportaal voor Testen voor je Reis verloopt tot op heden voorspoedig. Hierdoor kan de capaciteit worden uitgebreid.
- Ook wordt gewerkt aan de benodigde koppelingen voor de teststraatapplicatie met betrekking tot LAMP testen.
- De IT audit start naar verwachting in de tweede helft van juli. In aanloop naar deze audit worden de nodige zaken voorbereid.

17 - 21

5.1.1c