



Ministerie van Economische
Zaken en Klimaat



Light versie cijfers
t.b.v. persconferentie

12-11-2021



Ministerie van Volksgezondheid,
Welzijn en Sport

Inhoud

1. Kerncijfers
2. IC bezetting over tijd
3. Prognoses OMT
4. Ziekenhuisdata
vergelijking 2020
5. Vaccinatiestatus
positief getesten
6. Vaccineffectiviteit
opnames



Kerncijfers (12 november 2021)

Aantal positieve uitslagen (12 november)

- **16.287** positieve testuitslagen [93.2 per 100k].
- In de afgelopen zeven dagen werden gemiddeld **13.100** positieve tests per dag geregistreerd. Dat is 48,5 procent meer dan de week ervoor.
- 7-daags gemiddeld percentage positief vanuit de GDD-teststraten (4 t/m 10 november): **17,8%** t.o.v. 17,5% de week ervoor (28 oktober t/m 3 november).
- Aantal positief geteste personen per 100.000 inwoners over de afgelopen 14 dagen: **879,1**.

Ziekenhuis- en IC-opnames (12 november)

- Het 7-daagsgemiddelde ziekenhuisopnames (1 t/m 7 november) is **172** t.o.v. 140 de week ervoor (25 t/m 31 oktober) (bron: St. NICE via RIVM).
- Het 7-daagsgemiddelde IC-opnames (2 t/m 8 november) is **28,9** t.o.v. 22,1 de week ervoor (26 oktober t/m 1 november) (bron: St. NICE via RIVM).
- **N.B.** Het aantal ziekenhuisopnames is inclusief directe opnames op de intensive care.

Ziekenhuis- en IC bezetting (12 november)

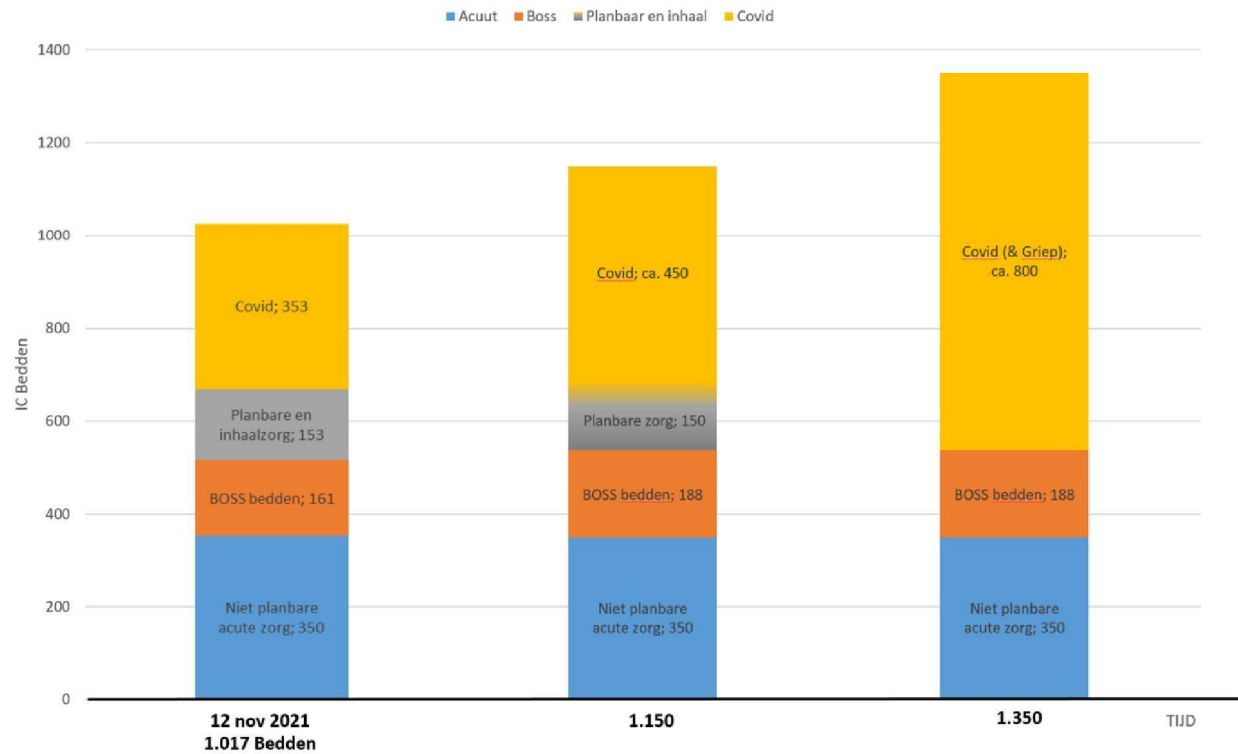
- ZKH-bezetting (excl. IC): **1.402**, verschil t.o.v. vorige week (5 november): +338) (bron: LCPS).
- IC-bezetting: **353**, verschil t.o.v. vorige week (5 november): +67 (bron: LCPS).

R-waarde (update 12 november)

- R-waarde : **1,21** (1,19 – 1,24, met ijkdatum 28 oktober).
De vorige berekende R-waarde (update 9 november) was 1,19 (1,16 -1,21, met ijkdatum 25 oktober)
- **N.B.** De R-waarde is al enige tijd stabiel boven de 1 (rond 1,2). Dit betekent dat de epidemie momenteel nog groeiende is.



IC-bedden: bezetting en opschaling



N.B. Duitsland:

Vanwege o.a. veel besmettingen en stakingen van zorgpersoneel in Duitsland, kan er in de komende 2 weken geen gebruik gemaakt worden van Duitse IC-capaciteit.



Prognoses OMT 129

Regressiemodel (slechts een week vooruit, neiging tot overschatting):

- Toename in **ziekenhuisopnames tot maximaal 300** per dag (komende week)
- Toename in **IC-opnames tot 50-60** per dag (komende week)

Transmissiemodel (onzekerheid hoogte en tijdstip piek):

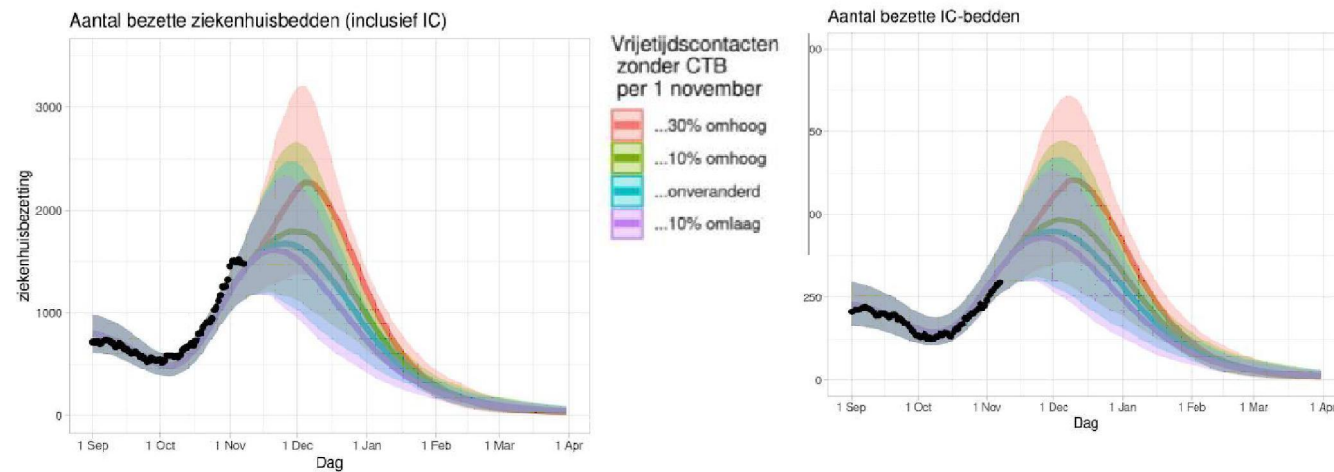
- Piek mediaan aantal **ziekenhuisopnames 175-200** per dag.
- Piek mediaan aantal **IC-opnames 30-35** per dag.

Informatie over niet-beschermde mensen en te verwachten ziekenhuis- en IC-opnames:

- Groep ongevaccineerd en non-responders (12+): **1,5 miljoen**
- **15.000 – 20.000 ziekenhuisopnames**, waaronder **3.000 – 4.000 IC-opnames**, uitgaande van een geleidelijke afname van bescherming tegen infectie na vaccinatie (12+)
- **20.000 – 25.000 ziekenhuisopnames**, waaronder **4.000 – 5.000 IC-opnames**, uitgaande van een geleidelijke afname van bescherming tegen infectie na vaccinatie én na herinfectie, én afname van bescherming tegen ziekenhuisopname (12+)
- **N.B.** deze opnames hoeven zich niet noodzakelijk te presenteren tijdens deze golf, maar kunnen ook later plaatsvinden.



Prognoses bezetting (bron CH sheets)



Blauwe lijn (onveranderde situatie)

- De verwachting is dat de piek van de mediaan voor **IC-bezetting begin december circa 475** en de mediaan voor **ziekenhuisbezetting eind november circa 1700** zal zijn.

Paarse lijn (10% reductie contacten)

- De verwachting is dat de piek van de mediaan voor **IC-bezetting eind november circa 450** en de mediaan voor **ziekenhuisbezetting eind halverwege november circa 1600** zal zijn.



Relatie besmettingen en ziekenhuisopnames: vergelijking met één jaar geleden, in absolute aantallen

	Pos. testen	Zkh-opnames (St. NICE)	IC-opnames (St. NICE)	Zkh-bezetting (LCPS)	IC-bezetting (LCPS)
12 november 2020	5.619	170	36	1.606	595
12 november 2021	16.287	204	36	1.402	353

Gemiddelde opnameduur ziekenhuis en IC (in kalenderdagen)

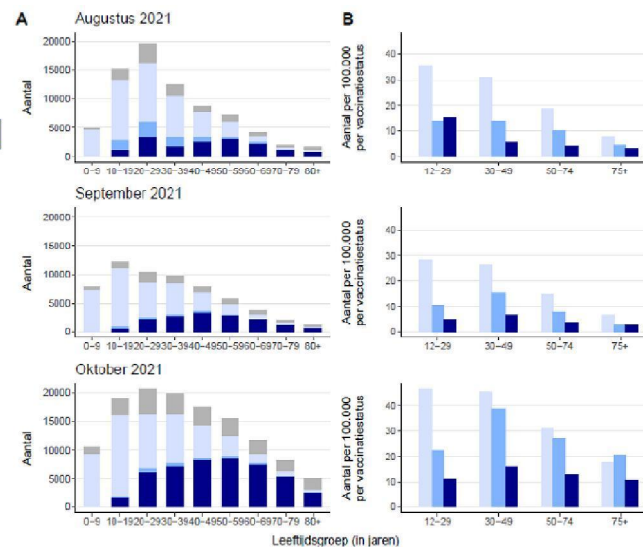
Rapportage datum	2 maart 2021	8 april 2021	4 mei 2021	10 juni 2021	3 aug 2021	7 sept 2021	5 okt 2021
Zkh (NICE)	8,3	8,3	8,2	8,2	7,9	7,9	8
IC (NICE)	16,8	16,8	16,7	17,1	17,2	17,2	17,3



Vaccinatiestatus positief getesten (aug. 2021 t/m 7 nov 2021) (bron: RIVM)

	Augustus		September		Oktober ¹	
	Aantal	%	Aantal	%	Aantal	%
Totaal gemeld	75706	-	60843	-	127768	-
Vaccinatiestatus (nog) onbekend ²	10469	14%	7349	12%	24152	19%
Vaccinatiestatus bekend ²	65237	86%	53494	88%	103616	81%
<i>Volledig gevaccineerd³</i>	<i>16402</i>	<i>25%</i>	<i>16329</i>	<i>31%</i>	<i>47461</i>	<i>46%</i>
<i>Niet-volledig gevaccineerd³</i>	<i>8045</i>	<i>12%</i>	<i>1911</i>	<i>4%</i>	<i>3160</i>	<i>3%</i>
<i>Niet gevaccineerd³</i>	<i>40790</i>	<i>63%</i>	<i>35254</i>	<i>66%</i>	<i>52995</i>	<i>51%</i>

- Van het aantal mensen die positief getest zijn (en de vaccinatiestatus bekend is) is in oktober **46% volledig gevaccineerd**, 3% niet-volledig gevaccineerd, en **51% niet-gevaccineerd**.
- In augustus was 25% volledig gevaccineerd, 12% niet-volledig gevaccineerd en 63% niet gevaccineerd.
- **N.B.** kan afhangen van testbereidheid.



1
Data 7 nov 2021



Vaccineffectiviteit tegen ziekenhuis- en IC-opnames

Tabel 4. Vaccin-effectiviteit (VE) tegen ziekenhuis en IC opnames met 95% betrouwbaarheidsinterval (BI) in de periode 11 juli – 31 oktober 2021, per leeftijdsgroep.

Leeftijd (jaar)	VE % (95% BI)			
	Ziekenhuis opnames		IC opnames	
	Deels gevaccineerd	Volledig gevaccineerd	Deels gevaccineerd	Volledig gevaccineerd
12-49	94% (92-95)	97% (96-98)	96% (92-98)	99% (98-100)
50-69	89% (87-91)	96% (96-97)	91% (87-94)	97% (97-98)
≥70	78% (72-84)	89% (88-90)	85% (62-94)	95% (93-96)
Overall	89% (87-90)	94% (94-94)	92% (90-94)	97% (96-97)

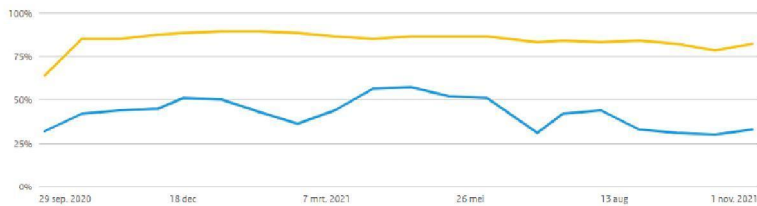
Tabel 5. Vaccin-effectiviteit (VE) tegen ziekenhuis en IC-opname met 95% betrouwbaarheidsinterval (BI) in de periode 06 september – 31 oktober 2021, per leeftijdsgroep

Leeftijd (jaar)	VE % (95% BI)	
	Ziekenhuis opnames	IC-opnames
< 70	96% (95-97)	97% (97-98)
≥70	87% (85-89)	94% (91-95)
Overall	93% (92-94)	96% (96-97)



Gedrag bij klachten

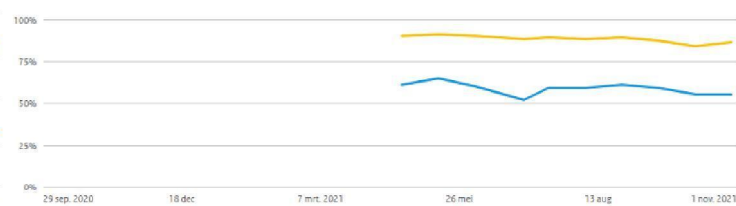
Laat je testen bij klachten



— Volgens een coronaregel volgen in het dagelijks leven — Steunen: achter een coronaregel staan

Waarde van dinsdag 26 oktober - maandag 1 november - Bron: RIVM

Blijf thuis bij klachten



— Volgens een coronaregel volgen in het dagelijks leven — Steunen: achter een coronaregel staan

Waarde van dinsdag 26 oktober - maandag 1 november - Bron: RIVM

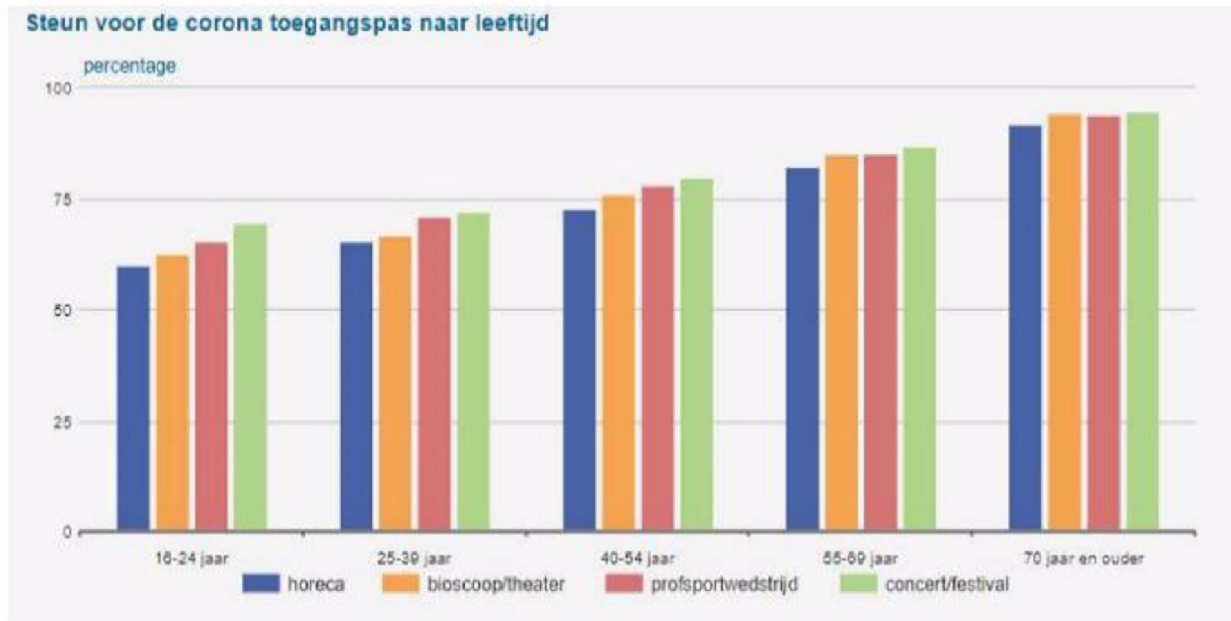
- Volgens het gedragsonderzoek laat **33%** van de mensen zich testen bij klachten
- 82% van de mensen steunt deze maatregel

- Volgens het gedragsonderzoek blijft **55%** van de mensen thuis bij klachten
- 86% van de mensen steunt deze maatregel

Bron: RIVM corona gedragsunit, trend onderzoek meetronde 20, 26 okt – 1 nov 2021



Gedrag: steun CTB



- Het draagvlak voor het CTB is lager naarmate de respondenten jonger zijn.
- Het draagvlak voor het CTB bij locaties die (potentieel) frequenter bezocht worden (bijv. horeca) is lager₁₁ dan bij locaties die minder frequent bezocht worden (bijv. concert/festival).

Bron: RIVM corona gedragsunit, trend onderzoek meetronde 20, 26 okt – 1 nov 2021



Effectiviteit CTB

Het OMT (129) geeft aan dat:

- de kans dat een deelnemer op een evenement toch besmettelijk is, veel kleiner is bij volledig gevaccineerde personen dan bij ongevaccineerde maar vooraf geteste personen. Die bescherming geldt voor zowel andere gevaccineerden als niet-gevaccineerden.
- de vaccineffectiviteit tegen infectie ongeveer 75% is. Daarbovenop komt dat vaccinatie voor 50-63% beschermt tegen overdracht van het virus wanneer je eenmaal besmet bent.
- Het CTB levert een belangrijke bijdrage aan het reduceren van het risico op besmetting tijdens evenementen.

MBT 2G:

- De kans dat een deelnemer aan een evenement klachten ontwikkeld, waarvoor ziekenhuisopname nodig is, het kleinst is bij evenementen waar alleen gevaccineerde personen welkom zijn, of personen die immuun zijn na doorgemaakte infectie. (OMT 126)
- Ook de TU/Delft komt op basis van een theoretische modellering tot de conclusie dat – vergeleken met een 3G CTB – een 2G CTB in veel grotere mate het aantal ziekenhuisopnames reduceert.



Bezoekers aantallen per sector

Horeca

- Hotels: in 2020 tot november in totaal 25 mln. gasten (NL plus niet-NL). Ofwel gemiddeld zo'n een kleine **70.000 per dag**, afhankelijk van seizoen.
- Eet en drinkgelegenheden: ongeveer **1,7 miljoen bezoeken per dag**
(Bron: EZK uitvraag in de sector)

Cultuursector

- Musea: in 2020 13,2 miljoen bezoekers, gemiddeld ruim **35.000 per dag**.
- Bioscopen: in 2020 16,8 bezoekers, gemiddeld ruim **35.000 per dag**
- Lager dan voor de pandemie.
(Bron: Gevolgen coronavirus voor culturele sector – Boekmanstichting)

Sport:

- In 2020 bezochten ongeveer 3 miljoen Nederlanders maandelijks of vaker een sportwedstrijd of sportevenement, **dat is gemiddeld ongeveer 100.000 per dag**.
- Ter vergelijking: in 2018 bezochten 21% van de Nederlanders ofwel 15 miljoen maandelijks of vaker een sportwedstrijd of sportevenement.
(Bron: Sportfan via bezoek | Sport en bewegen in cijfers)

N.B. Dit zijn de cijfers over 2020, vanwege de toen geldende maatregelen, geeft dit een vertekend beeld.



Selectie gemeenten voor wijkaanpak

let op, lijstje wordt nog niet gepubliceerd i.v.m. informeren gemeenten

Doel: wijken/gemeenten identificeren waar meeste bescherming nodig is.

Uitwerking

Stap 1. Gemeenten met meer dan 100.000 niet-gevaccineerden 12+:3 gemeenten

Stap 2. Gemeenten met aan vaccinatiegraad lager dan 74%: 20 gemeenten

Stap 3. Gemeenten met meer dan 600 ziekenhuisopnames per 1M inwoners over afgelopen 4 weken: 5 gemeenten

Stap 4. Gemeenten met meer dan 2000 positief getesten per 100k inwoners over afgelopen 2 weken: 2 gemeenten

→ In totaal worden hier zo'n 800.000 niet-gevaccineerde 12+-ers bereikt

N.B.: deze 30 gemeenten zijn een foto van dit moment: ziekenhuisopnames kan bijv. volgende week weer anders zijn en leiden tot andere gemeenten, maar de aanpak staat vast voor deze gemeenten

Amsterdam
Rotterdam
's-Gravenhage
Urk
Staphorst
Neder-Betuwe
Reimerswaal
Vaals
Barneveld
Nunspeet
Tholen
Alblasserdam
Renswoude
Lelystad
Schiedam
Achtkarspelen
Zwartewaterland
Dantumadiel
Hardinxveld-Giessendam
Almere
Heerlen
Kerkrade
Scherpenzeel
Sliedrecht
Meerssen
Weert
Altena
Molenlanden
Gennep
Oldebroek