



## CTB Kort Verblijf

Update voor 5.12e

d.d. 22 november 2021

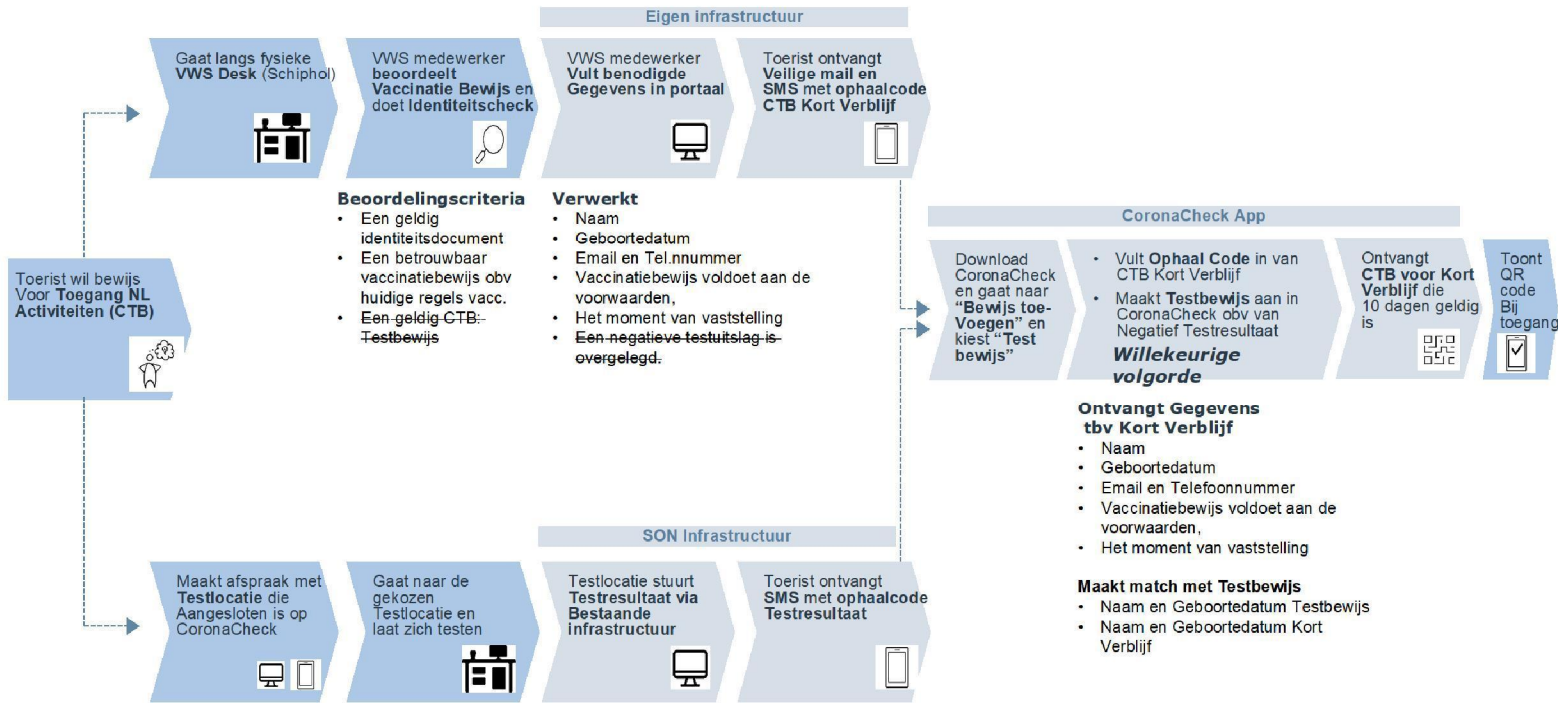
# Agenda

1. **Procesbeschrijving**
2. **Werkstroom Techniek**
3. **Werkstroom Operatie**
4. **Werkstroom Juridisch / Beleid**



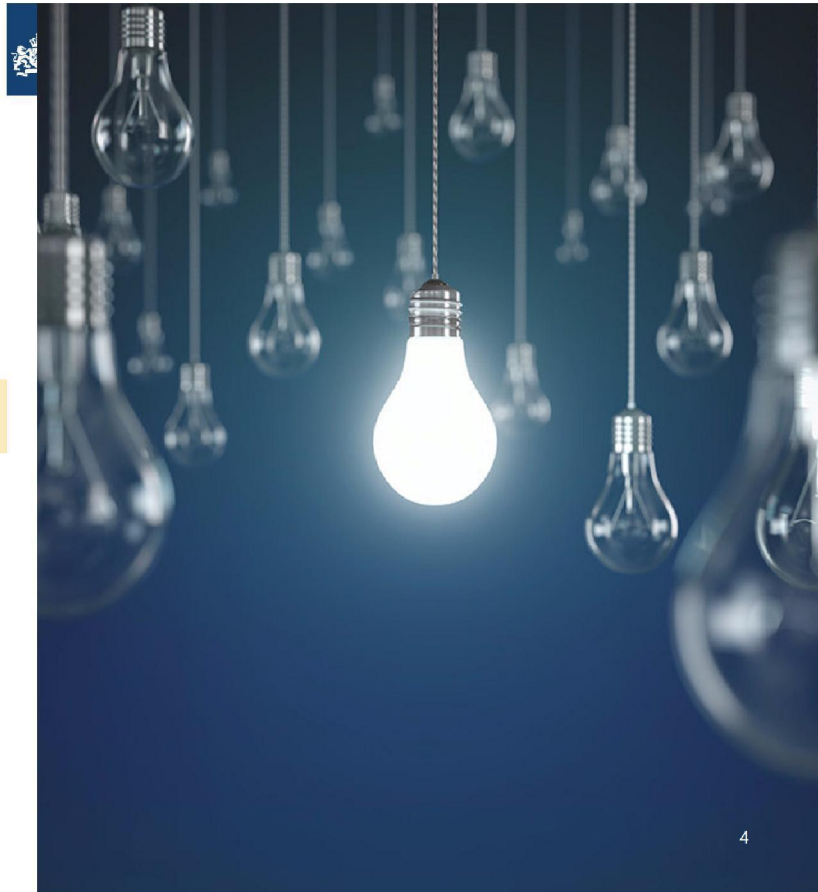


## Procesbeschrijving “CTB-Kort Verblijf”



# Agenda

1. Procesbeschrijving
2. Werkstroom Techniek
3. Werkstroom Operatie
4. Werkstroom Juridisch / Beleid





## WerkstroomTechniek: ontwikkeling en business rules vraagstukken

Ontwikkeling	Business rules vraagstukken
<p><b><u>CoronaCheck app aanpassingen</u></b></p> <ul style="list-style-type: none"> <li>• Events ophalen met ophaaltoken via Testbewijs flow</li> <li>• Vaststellen business rules / bewaartermijn in app</li> <li>• Implementeren business rules / Inge4 aanpassing</li> <li>• UI aanpassingen CoronaCheck app</li> <li>• Afstemming communicatiestromen invoerportaal &amp; app</li> </ul> <p><b><u>Bouwen VWS Portaal bouwen</u></b></p> <ul style="list-style-type: none"> <li>• Opslag (database) - Gegevens 30 dagen opslaan</li> <li>• Directe uitgifte CTB Kort Verblijf ophaalcode</li> <li>• CTB Kort Verblijf Ophaalcode 10 dagen geldig</li> <li>• Koppeling met CoronaCheck</li> <li>• Inkopen Meertalig Afsprakenportaal (optioneel)</li> <li>• User management inrichten</li> <li>• Logging (NEN 7510)</li> <li>• Hardware inkopen (Prolocation)</li> <li>• Supervisor Code invoeren (optioneel)</li> <li>• BRP check inbouwen (indien navDPIA sessie)</li> <li>• UX/UI ontwikkeling</li> </ul>	<p><b>Testflow:</b></p> <ul style="list-style-type: none"> <li>• Mag de Testflow gebruikt worden om een CTB Kort Verblijf in aan te maken via de ophaalcode structuur?</li> </ul> <p><b>2G:</b></p> <ul style="list-style-type: none"> <li>• Hoe kan het technisch ingeregeld dat er wel gebruik wordt gemaakt van een test, maar dat dat niet terugkomt in de QR code van CTB Kort Verblijf?</li> </ul> <p><b>Geldigheidsduur:</b></p> <ul style="list-style-type: none"> <li>• Wat is bepalend voor de geldigheidsduur van CTB Kort Verblijf (10 dagen)             <ol style="list-style-type: none"> <li>1. Datum &amp; Tijdstip Testafname, maar de CTB Kort Verblijf Ophaalcode is maximaal 30 dagen geldig vanaf het moment van vaststelling (<b>voorkeur</b>)</li> <li>2. Moment van afgifte ophaalcode CTB Kort Verblijf</li> <li>3. Moment dat de ophaalcode CTB Kort Verblijf wordt ingevoerd in de app?</li> </ol> </li> </ul> <p><b>Bewaartermijn:</b></p> <ul style="list-style-type: none"> <li>• Hoe lang houden we de gegevens vast?             <ul style="list-style-type: none"> <li>- VWS Portaal – TRM geeft aan 30 dagen</li> <li>- CoronaCheck app – 10 dagen op basis van Geldigheid</li> </ul> </li> </ul>



## WerkstroomTechniek: DPIA en eerste analyse mogelijke risico's

DPIA opstellen	Eerste analyse mogelijke risico's & maatregelen
<p><b><u>DPIA (Privacy &amp; Security)</u></b></p> <ul style="list-style-type: none"> <li>• Weergave totaalproces, waarbij gegevensverwerking per stap helder in kaart is gebracht</li> <li>• Security eisen vaststellen</li> <li>• Privacy eisen vaststellen</li> <li>• Doorlooptijd 5-6 weken om DPIA opstellen</li> </ul>	<p><u>Risico's</u></p> <p><b>Fout-positief:</b></p> <ul style="list-style-type: none"> <li>• Persoon is geen toerist maar Nederlandse inwoner;</li> <li>• Persoon is niet gevaccineerd/hersteld;</li> </ul> <p><b>Fout-negatief:</b></p> <ul style="list-style-type: none"> <li>• Persoon heeft recht op toeristenbewijs, maar krijgt het niet.</li> </ul> <p><b>Personeel:</b></p> <ul style="list-style-type: none"> <li>• Personeel niet opgeleid om zowel identiteitspapieren als vaccinatie- en herstelbewijzen te kunnen controleren;</li> </ul> <p><u>Overwogen maatregelen</u></p> <ul style="list-style-type: none"> <li>• Kennis van GGD Utrecht te betrekken</li> <li>• Kennis van marechaussee betrekken voor identiteitspapieren</li> <li>• Trainen van personeel</li> <li>• Databank van voorbeeldbewijzen</li> <li>• korte intake gesprekken voeren met controlevragen, bv. Hoeveel dagen verblijft u?</li> <li>• Gebruik maken van passenger locator forms</li> <li>• BRP check invoeren in het proces</li> </ul> <p><u>Uitdaging/beperking:</u></p> <ul style="list-style-type: none"> <li>• Veel vaccinatie- en herstelbescheiden zullen zonder echtheidskenmerk zijn.</li> </ul>

# Agenda

1. Procesbeschrijving
2. Werkstroom Techniek
3. Werkstroom Operatie
4. Werkstroom Juridisch / Beleid





## Werkstroom Operatie: Locaties, personeel, en processen inrichten

Activiteiten	Onderzochte opties mbt samenwerking/locatie
<p><u><b>Uitgangspunten mbt aantallen</b></u></p> <ul style="list-style-type: none"> <li>• Aantal reizigers: 2000-2500/ dag (75.000/ mnd.)</li> <li>• <b>Benodigd FTE VWS balie:</b> 100 FTE (totaal som meerdere locaties)</li> <li>• <b>Benodigd m2:</b> Locaties van 250-500m2 (20 loketten/ backoffice/ wachtruimte), IT- en andere faciliteiten</li> </ul> <p><u><b>Locaties</b></u></p> <ul style="list-style-type: none"> <li>• Vaststellen locaties</li> <li>• Overeenkomsten afsluiten</li> <li>• Benodigde faciliteiten aangeven</li> </ul> <p><u><b>Personeel</b></u></p> <ul style="list-style-type: none"> <li>• <b>Rolbeschrijvingen:</b> Projectleider, Dagcoördinatoren, Baliemedewerkers, Host(ess) en Beveiliging</li> <li>• Sollicitaties &amp; inhuur</li> <li>• Opleiding &amp; Training on the job</li> </ul> <p><u><b>Werkprocessen</b></u></p> <ul style="list-style-type: none"> <li>• Werkinstructies VWS Portaal</li> <li>• Beoordelingsprotocollen Vaccinatiebewijzen</li> <li>• Algemene werkprocedures: rollen &amp; processen</li> </ul>	<p><b>SON (Geen optie)</b></p> <ul style="list-style-type: none"> <li>• Niet mogelijk om op rechtmatige basis VWS balies te plaatsen op de locatie van een gekozen testaanbieder</li> <li>• SON kan testaanbieders uitnodigen om naast een VWS balie een teststraat op te zetten</li> </ul> <p><b>GGD (Waarschijnlijk geen optie)</b></p> <ul style="list-style-type: none"> <li>• Locatie Schiphol van de GGD Kennermerland is niet meer beschikbaar, aangezien alle beschikbare m2 nodig zijn voor Testen en Booster prikken</li> <li>• VWS kan een door GGD gehuurde parkeerplaats op Schiphol gebruiken, maar dan pendelbussen nodig</li> <li>• GGD'en Amsterdam (en Rotterdam) overwegen nog een eventuele samenwerking (veel twijfel)</li> </ul> <p><b>Overheid: VWS / I&amp;W (Wel een optie)</b></p> <ul style="list-style-type: none"> <li>• Op zoek naar mogelijke locaties voor VWS Balies: Amsterdam, Rotterdam, Utrecht en/of Schiphol. <i>Kan niet rechtmatig (VWS), past niet in mantelcontract</i></li> <li>• Benodigd personeel inhuren via de bestaande mantelcontracten (IFAR). <i>Kan waarschijnlijk wel rechtmatig</i></li> </ul>

# Agenda

1. Procesbeschrijving
2. Werkstroom Techniek
3. Werkstroom Operatie

4. Werkstroom Juridisch / Beleid





## Werkstroom Juridisch/Beleid: te doorlopen proces & vraagstukken

Activiteiten	Openstaande vraagstukken
<p data-bbox="170 322 454 347"><u>Inwerkingtredingsproces</u></p> <ul data-bbox="170 354 436 512" style="list-style-type: none"><li>• DOC / ACC</li><li>• Besluitvorming MCC/ MR</li><li>• Nahang EK en TK</li><li>• Einde nahang</li><li>• Inwerkingtreding</li></ul> <p data-bbox="170 539 573 564"><u>Eventueel benodigde aanpassingen</u></p> <ul data-bbox="170 576 719 692" style="list-style-type: none"><li>• TRM aanpassing n.a.v. aanvullende privacy &amp; security eisen</li><li>• Mogelijke hernieuwde goedkeuring nodig AP nav TRM wijzigingen</li></ul>	<p data-bbox="766 322 965 347"><b>Mogelijk 2G beleid</b></p> <ul data-bbox="766 371 1547 451" style="list-style-type: none"><li>• Is CTB Kort Verblijf 2G-Proof?</li><li>• Krijgt de CTB Kort Verblijf dan een vaccinatiebewijs status, of hoeft dat niet?</li><li>• Kunnen we nog steeds een Testverplichting vragen?</li></ul> <p data-bbox="766 475 994 501"><b>Inbouwen BPR check</b></p> <ul data-bbox="766 528 1637 580" style="list-style-type: none"><li>• Kan er in dit proces een BRP check ingebouwd worden?</li><li>• Hoe dient BRP gebruik rechtmatig ingericht te worden door VWS balie medewerkers?</li></ul>



## CTB Kort Verblijf

### Analyse mogelijke procesinrichting CTB Kort Verblijf

d.d. 4 november 2021



## CTB Kort verblijf: Uitgangspunten

- Reizigers uit derde landen reizen nu in met een vaccinatiebewijs en/of een negatieve testuitslag
- Voor toegang tot CTB-verplichte bijeenkomsten, culturele evenementen, horeca , etc. moeten ze zich (dagelijks) laten testen om een 24-uurs CTB te verkrijgen
- Een volledig gevaccineerde reiziger kan er straks voor kiezen een (tijdelijk) CTB te halen dat 10 dagen geldig is
- Nodig:
  - ID bewijs
  - Papieren vaccinatiebewijs uit een land buiten de EU
  - Negatieve antigeen test afgenomen in NL
  - Zelfverklaring vaccinatie (als voorwaarde om afspraak te maken)
- Authenticiteit documenten wordt geverifieerd, "light" toetsing van de inhoud (afstemming VWS – IenW)
- Digitale verstrekking van een Nationale QR-code in de CoronaCheck app
- Bedoeld als een tijdelijke voorziening (max. ca. 3 mnd.)
- Uitgangspunt is dat dit op een rechtmatige manier tot stand komt; voor implementatie dienen middelen op de VWS-begroting te staan en dient het parlementaire proces te zijn afgerond.



### 3 opties om het CTB Kort verblijf proces in te richten

- Optie 1:** Op dit moment is er een TRM regeling opgesteld die de Negatieve Antigeen Test als voorwaarde stelt om het proces van CTB Kort Verblijf te kunnen starten. Dit heeft als gevolg dat er een verplichte volgorde zit in het proces, namelijk eerste stap is het afnemen van een Negatieve test en de tweede stap is het bezoek aan de VWS balie ter beoordeling van het Vaccinatie bewijs.
- Optie 2:** Het is ook mogelijk om de volgorde uit het proces te halen door te werken met ophaalcodes die in CoronaCheck app moeten worden ingevoerd. Dit heeft als gevolg dat het niet uitmaakt of er eerst een test wordt afgenomen of eerst langs de VWS balie wordt gegaan, maar dat de aanwezigheid van beide codes ervoor zorgt dat er een geldige CTB Kort Verblijf in de CoronaCheck app beschikbaar is

Optie 1: Volgorde Eerste Negatieve Test, dan VWS Balie		Optie 2: Geen volgorde in voltooiing van beide stappen	
Stap 1	<b>Neemt Negatieve Test af &amp; maakt Testbewijs</b> <i>Testaanbieder is aangesloten op CoronaCheck</i>	<b>Stap: Negatieve Test</b>	<b>Stap: VWS Balie</b>
Stap 2	<b>Gaat langs VWS balie en overlegt:</b> <ul style="list-style-type: none"> <li>Een geldig identiteitsdocument</li> <li>Een geldig CTB: Testbewijs</li> <li>Een betrouwbaar vaccinatiebewijs</li> </ul>	<b>Neemt Negatieve Test af en maakt testbewijs</b>  <i>bij Testaanbieder die is aangesloten op CoronaCheck</i>	<b>Gaat langs VWS balie en overlegt</b> <ul style="list-style-type: none"> <li>Een geldig identiteitsdocument</li> <li><del>Een geldig CTB: Testbewijs</del></li> <li>Een betrouwbaar vaccinatiebewijs</li> </ul>
Stap 3	<b>De VWS balie verwerkt</b> <ul style="list-style-type: none"> <li>Naam, geboortedatum, email en tel.nnummer</li> <li>Vaccinatiebewijs voldoet aan de voorwaarden,</li> <li>Het moment waarop dit wordt</li> </ul>		<b>De VWS balie verwerkt</b> <ul style="list-style-type: none"> <li>Hetzelfde als optie 1, behalve:</li> <li><del>Een negatieve testuitslag is overgelegd.</del></li> </ul>
Stap 4	<b>Toerist ontvangt Ophaalcode CTB</b> CoronaCheck maakt geldige QR code	<b>Toerist ontvangt Ophaalcode CTB</b> CoronaCheck <u>combineert Testbewijs en CTB</u> voor geldige QR Code	

Zie volgende slide voor optie 3



### 3 opties om het CTB Kort verblijf proces in te richten

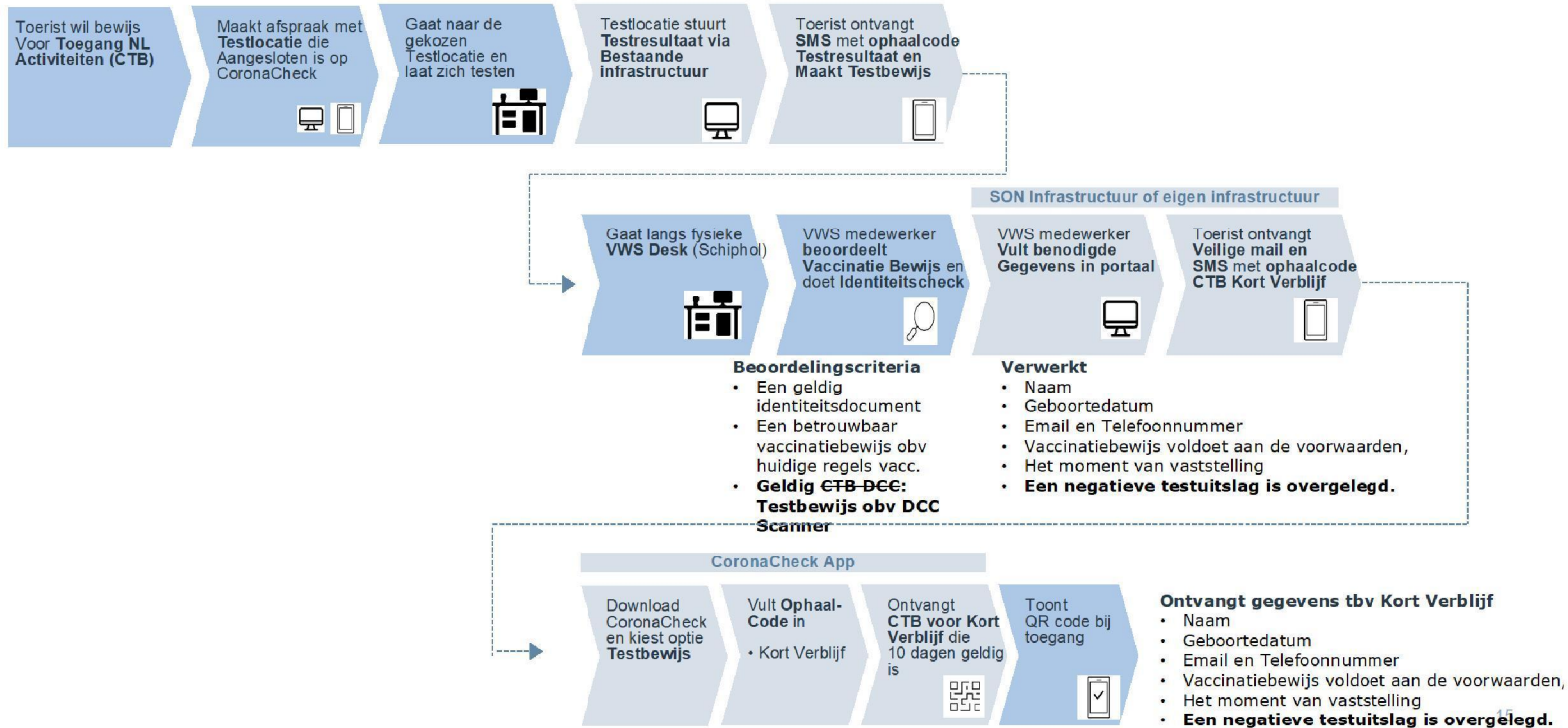
**Optie 3:** In deze optie wordt de testverplichting overgeslagen. Dit betekent dat de beoordeling van het buitenlandse vaccinatiebewijs bij de VWS balie de enige stap is die doorlopen dient te worden. Bij de VWS balie wordt zoals bij optie 2 een identiteitscheck gedaan en een beoordeling of het overgeleverde vaccinatiebewijs voldoet aan de Nederlandse voorwaarden.

#### Optie 3: Alleen beoordeling vaccinatiebewijs bij de VWS balie

Stap 1	<b>Neemt Negatieve Test af &amp; maakt Testbewijs</b> <i>Testaanbieder is aangesloten op CoronaCheck</i>
Stap 1	<b>Gaat langs VWS balie en overlegt:</b> <ul style="list-style-type: none"> <li>• Een geldig identiteitsdocument</li> <li>• <del>Een geldig CTB: Testbewijs</del></li> <li>• Een betrouwbaar vaccinatiebewijs</li> </ul>
Stap 2	<b>De VWS balie verwerkt</b> <ul style="list-style-type: none"> <li>• Naam, geboortedatum, email en tel.nnummer</li> <li>• Vaccinatiebewijs voldoet aan de voorwaarden,</li> <li>• Het moment waarop dit wordt</li> </ul>
Stap 3	<b>Toerist ontvangt Ophaalcode CTB</b> CoronaCheck maakt geldige QR code

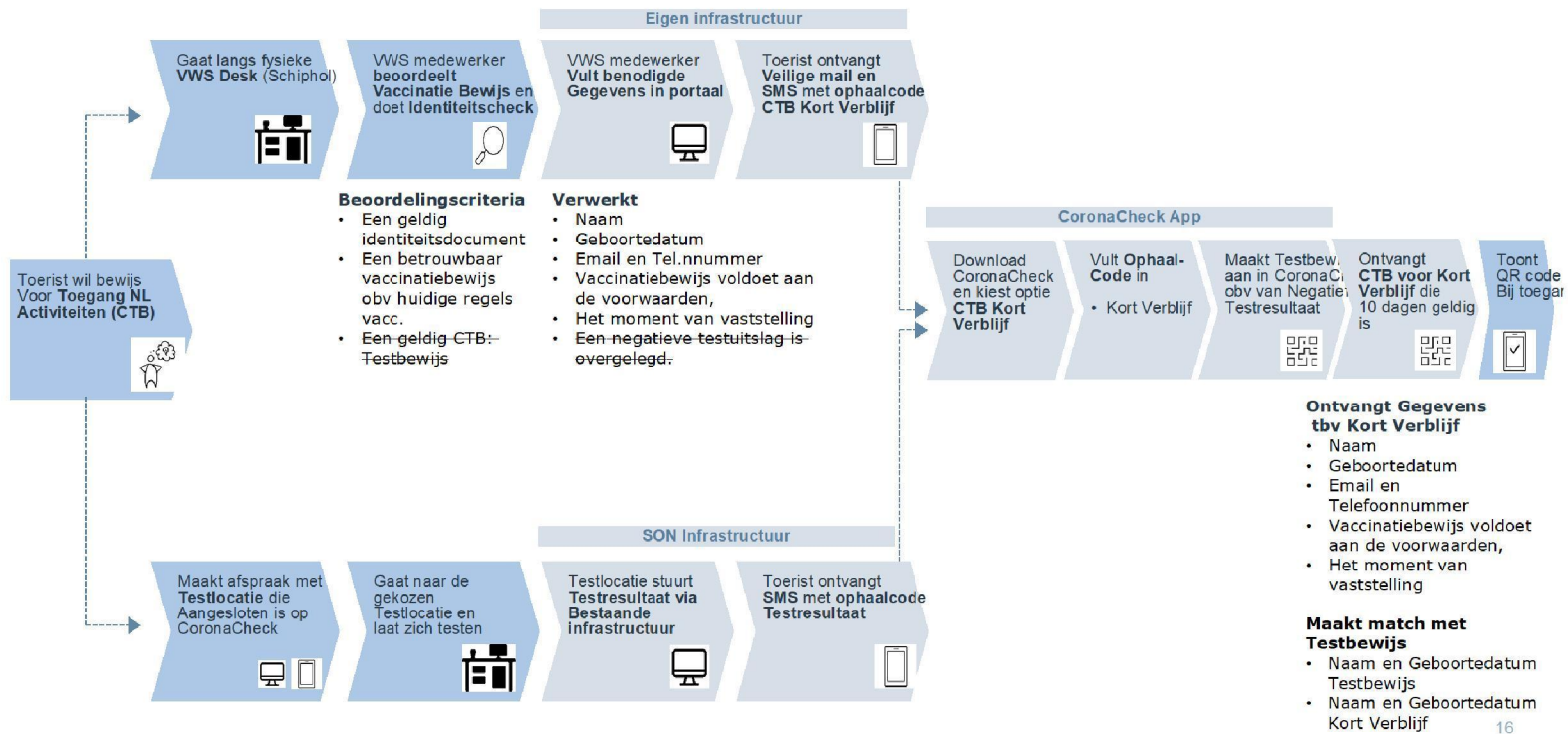


## Optie 1: Volgordelijkheid Eerste Negatieve Test, dan VWS Balie



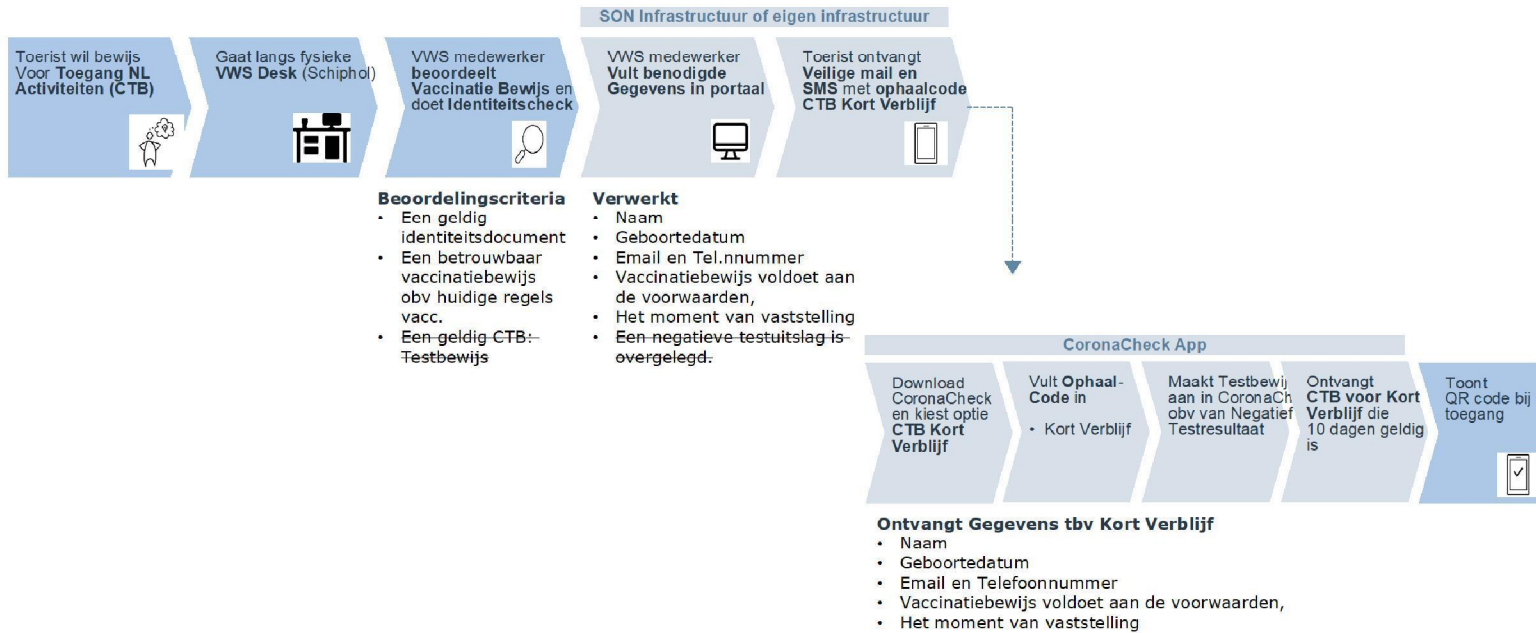


## Optie 2: Geen volgorde in voltooiing van beide stappen





### Optie 3: Alleen beoordeling vaccinatiebewijs bij de VWS balie





## Optie 1 t/m 3: De overeenkomsten en de verschillen

	Optie 1: Volgordelijkheid Eerste Negatieve Test, dan VWS Balie	Optie 2: Geen volgordelijkheid in voltooiing van beide stappen	Optie 3: Alleen beoordeling vaccinatiebewijs bij de VWS balie
Overeenkomsten	<b>Opzetten VWS Balie</b>		
	<b>Technische infrastructuur VWS Balie tbv verwerken gegevens &amp; uitgifte ophaalcode CTB Kort Verblijf</b>		
Ver-Schillen	Toerist moet verplicht eerst testen, voor de VWS balie	Toerist kan zich voor of na het bezoek aan de VWS balie laten testen	Toerist gaat alleen langs de balie voor een beoordeling op vaccinatiebewijs
	Geen AP goedkeuring meer nodig	Geen AP goedkeuring meer nodig	Geen AP goedkeuring meer nodig <b><i>nog checken</i></b>
	Nieuwe testlocatie opzetten bij VWS balie Schiphol	Niet nodig om extra testlocaties op te zetten bij VWS balie	Niet nodig om extra testlocaties op te zetten bij VWS balie
	<b>Coronacheck:</b> Alleen ophaalcode Kort Verblijf is voldoende	<b>Coronacheck:</b> Combinatie maken ophaalcode Kort Verblijf en Testbewijs	<b>Coronacheck:</b> Alleen ophaalcode Kort Verblijf is voldoende
	<b>Coronacheck:</b> Geen CTB Kort Verblijf flow, omdat de Testbewijs flow wordt gebruikt	<b>Coronacheck:</b> Nieuwe CTB Kort Verblijf flow nodig	<b>Coronacheck:</b> Geen CTB Kort Verblijf flow, omdat de Testbewijs flow wordt gebruikt



## Optie 1 t/m 3: De voordelen en de nadelen

<b>Optie 1:</b> Volgordelijkheid Eerste Negatieve Test, dan VWS Balie	<b>Optie 2:</b> Geen volgordelijkheid in voltooiing van beide stappen	<b>Optie 3:</b> Alleen beoordeling vaccinatiebewijs bij de VWS balie
<p><b>Voordelen</b></p> <ul style="list-style-type: none"> <li>• Geen TRM aanpassing en goedkeuring AP is geregeld, dus juridische proces loopt geen vertraging op. Geen verdere afstemming nodig</li> <li>• Minimale aanpassingen in de app: o.a. geen combinatie nodig in app van Testbewijs en CTB Kort Verblijf</li> <li>• Als we op een later moment de "negatieve test eis" willen loslaten, dan is er geen technische aanpassing meer nodig</li> <li>• Deze optie is qua voorbereiding het verst gevorderd</li> </ul>	<p><b>Voordelen</b></p> <ul style="list-style-type: none"> <li>• Proces is operationeel makkelijker en sneller op te zetten, omdat het niet nodig om extra testlocaties in te richten bij VWS balie</li> <li>• Flexibiliteit in proces, omdat de gebruiker een eigen keuze heeft welke testlocatie het beste in de route past</li> <li>• Kan direct geholpen worden bij VWS balie, aangezien niet op negatief testuitslag gewacht moet worden (doorlooptijd)</li> <li>• Geen opstopping rondom VWS de VWS balie, vanwege de wachttijd op het negatieve testresultaat (m2)</li> </ul>	<p><b>Voordelen</b></p> <ul style="list-style-type: none"> <li>• De optie met de kortste doorlooptijd voor de gebruiker. En minder invasief</li> <li>• Je laat de test-stap achterwege, dus het proces is makkelijker en sneller op te zetten (bv. Ook in geval van tijdelijke pop-up Balies)</li> <li>• Minimale aanpassingen in de app: o.a. geen combinatie nodig in app van Testbewijs en CTB Kort Verblijf</li> </ul>
<p><b>Nadelen</b></p> <ul style="list-style-type: none"> <li>• Noodzaak van een testlocatie dichtbij een VWS balie (incl. aanbestedingsregels). Bij Schiphol niet aanwezig, dus moet opgezet worden</li> <li>• Doorlooptijd per reiziger is langer dan bij de andere opties, mede vanwege nodigde wachttijd op het testresultaat</li> <li>• Indien testlocatie niet in de buurt kan zijn van de VWS balie, dan vraagt dat extra reisbewegingen (van Testlocatie naar VWS balie)</li> </ul>	<p><b>Nadelen</b></p> <ul style="list-style-type: none"> <li>• Kleine aanpassingen concept teskt TRM aanpassing nodig; geen nieuws advies AP nodig</li> <li>• Meerdere technische aanpassingen in app, omdat Testbewijs en CTB Kortverblijf met elkaar gecombineerd moeten worden</li> <li>• Het 2-stappen proces (test + CTB Kort Verblijf) is in de techniek ingebouwd, dus wanneer de "test stap" eventueel wordt losgelaten dan is weer een technische aanpassing (geen grote aanpassing).</li> </ul>	<p><b>Nadelen</b></p> <ul style="list-style-type: none"> <li>• Het is minder goed te beargumenteren waarom er gebruikt gemaakt wordt van een lichtere beoordeling van een Vaccinatiebewijs.             <ul style="list-style-type: none"> <li>- Met een testverplichting bouw je een extra beveiligingstap inbouwt in het proces (potentiele risico op de volksgezondheid)</li> <li>- Ook uitlegbaar waarom Utrecht route strenger is dan CTB Kort Verblijf route</li> </ul> </li> <li>• Zonder testverplichting is het moeilijker uitlegbaar waarom er sprake is van een verlengd testbewijs ipv een vaccinatiebewijs</li> </ul>



## Keuze voor opzetten technische infrastructuur VWS Balie

In alle drie de opties is een technische infrastructuur nodig bij VWS Balie, zodat de benodigde gegevens verwerkt kunnen worden en er een ophaalcode CTB Kort Verblijf kan worden uitgegeven

**Optie A:** Technische infrastructuur zelf opzetten, dit houdt in dat de applicatie wordt gebouwd door VWS en in beheer staat van VWS

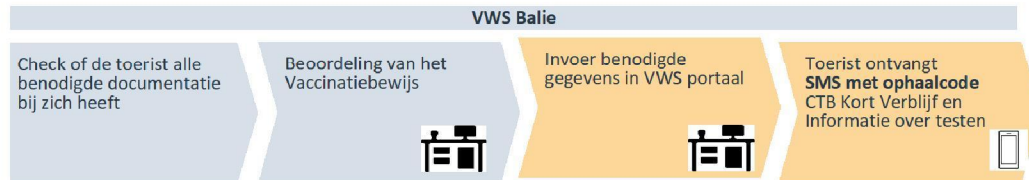
**Optie B:** Gebruik maken van technische infrastructuur van SON, waardoor SON de IT leverancier is van VWS voor de VWS Balie

### Voorstel: Kies voor optie A "Technische infrastructuur zelf opzetten"

- SON moet alsnog software aanpassingen doorvoeren, want gegevens CTB Kort Verblijf is anders dan Testbewijs
- Daar bovenop hebben we nog extra eisen tbv gegevensverwerking en duur gegevensopslag
- We zijn opdrachtgever van SON, dus er bestaat een machtsverhouding
- Wij stellen aansluitende eisen aan SON waar we zelf niet aan kunnen voldoen (bv. KVK inschrijving)
- We breiden de opdracht aan SON uit, terwijl SON momenteel onrechtmatig is ingekocht
- PDC19 gaat binnenkort SON infrastructuur 'naar binnen halen', maar nog niet bekend wat dit gaat inhouden
- SON is niet open-source en dat is tegen ons beleid



## VWS Portaal: Requirements

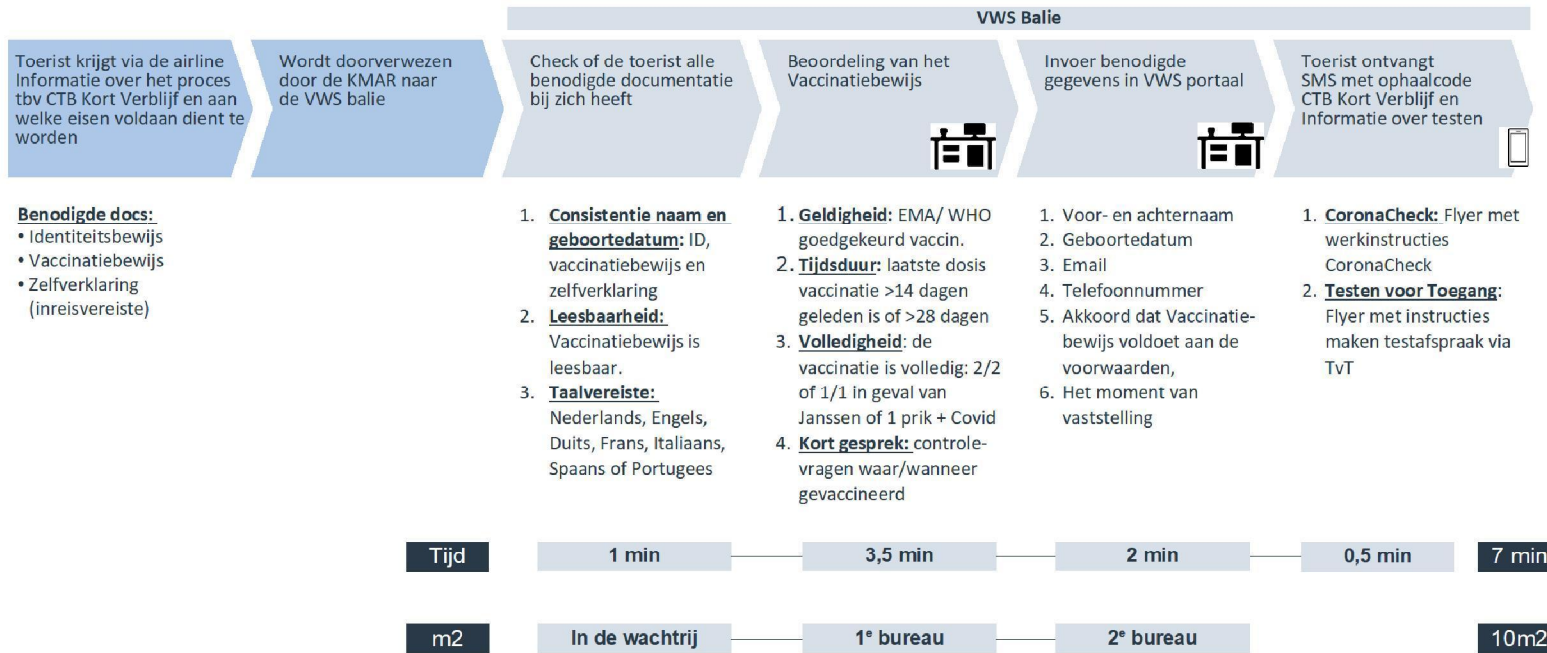


1. Voor- en achternaam (Latijns alfabet)
2. Geboortedatum
3. Email
4. Telefoonnummer
5. Akkoord dat Vaccinatiebewijs voldoet aan de voorwaarden,
6. Het moment van vaststelling

Requirements	• Opslag (database) - Gegevens 30 dagen opslaan	• User management: hoe uitgeven, # accounts en verloop?
	• Directe uitgifte CTB Kort Verblijf ophaalcode	• Logging (NEN 7510)
	• CTB Kort Verblijf Ophaalcode 10 dagen geldig	• Security analyse
	• Koppeling met CoronaCheck: "CTB Kort Verblijf ophaalcode wordt ingevoerd in Testbewijs route"	• Hardware inkopen (Prolocation)
	• Inkopen Meertalig Afsprakenportaal (optioneel)	• Supervisor Code invoeren (optioneel)



## VWS Balie Schiphol: Procesbeschrijving doorlooptijd en m2



Schatting



## RDO – CTB Kort Verblijf: Afhankelijkheden, ontwikkelwerk & ander werk

Ontwikkelwerk VWS Invoerportaal	Ontwikkelwerk CoronaCheck App	Ander werk
<b>Afhankelijkheid: Bestaande onduidelijkheid extra technische eisen tbv mitigatie frauderisico (nav DPIA sessie)</b>		<b>Team</b> 5.1.2e
<b>Afhankelijkheid: Bestaande onduidelijkheid mbt business rules, met als gevolg mogelijke aanvullende requirements</b>		<ul style="list-style-type: none"> <li>Mogelijk ontwikkelwerk ivm 2G</li> <li>Covid + 1 prik</li> </ul>
<ul style="list-style-type: none"> <li>Opslag (database) - Gegevens 30 dagen opslaan</li> <li>Directe uitgifte CTB Kort Verblijf ophaalcode</li> <li>CTB Kort Verblijf Ophaalcode 10 dagen geldig</li> <li>Koppeling met CoronaCheck</li> <li>Inkopen Meertalig Afsprakenportaal (optioneel)</li> <li>User management: hoe uitgeven, # accounts en verloop?</li> <li>Logging (NEN 7510)</li> <li>Hardware inkopen (Prolocation)</li> <li>Supervisor Code invoeren (optioneel)</li> <li>BRP check inbouwen (indien gevolg van DPIA sessie)</li> <li>UX/UI ontwikkeling</li> </ul>	<ul style="list-style-type: none"> <li>Events ophalen met ophaaltoken via <b>Testbewijs flow</b></li> <li><b>Vaststellen business rules / bewaartermijn in app</b></li> <li>Implementeren business rules / Inge4 aanpassing</li> <li>UI aanpassingen CoronaCheck app</li> <li>Afstemming communicatiestromen invoerportaal &amp; app</li> </ul>	<b>Team</b> 5.1.2e
		<ul style="list-style-type: none"> <li>GVKI – Logging &amp; monitoring</li> <li>HKVI – Auditing &amp; clean up</li> <li>ZKVI (nog onduidelijke wat hiervoor moet gebeuren)</li> </ul>
<b>Totale doorlooptijd: 2-3 weken</b>	<b>Totale doorlooptijd: Haalbaar voor kerst</b>	<b>Extra noot</b> 5.1.2e
<b>Overige werkzaamheden</b>		<ul style="list-style-type: none"> <li>1 extra ontwikkelaar nodig ivm ander werk</li> <li>Gelijk starten met UI schetsen, ook met ervaring Utrecht</li> </ul>
<ul style="list-style-type: none"> <li>BRP Autorisatiebesluit (indien eis nav DPIA)</li> <li>Door het aansluitproces heen? Missen we processen?</li> </ul>	<ul style="list-style-type: none"> <li>Voorwaarde API met testproviders moet op 3.0</li> <li>Uitrol aan de benodigde partijen (instructies, etc)</li> </ul>	



## CTB Kort Verblijf uitvoering & planning

Update Interdepartementale  
Stuurgroep

d.d. 18 november 2021



## Uitgangspunten CTB voor korte tijd

- Reizigers uit derde landen reizen nu in met een vaccinatiebewijs en/of een negatieve testuitslag
- Voor toegang tot CTB-verplichte bijeenkomsten, culturele evenementen, horeca , etc. moeten ze zich (dagelijks) laten testen om een 24-uurs CTB te verkrijgen
- Een volledig gevaccineerde reiziger kan straks een (tijdelijk) CTB halen dat 10 dagen geldig is
- Benodigd:
  - Negatieve uitslag antigeen test, en;
  - ID bewijs & papieren vaccinatiebewijs
- Authenticiteit documenten wordt geverifieerd, toetsing van de inhoud; geen opslag in CoronaIT (medisch dossier)
- Digitale verstrekking van een QR-code in de app (na ontvangst testbewijs en vaccinatietoets bewijs)
- Tijdelijke voorziening (max. 12 weken)



## Samenvatting: wat er nog moet gebeuren

Techniek	<ul style="list-style-type: none"><li>• Benodigde aanpassingen CoronaCheck app om CTB voor Kort Verblijf mogelijk te maken</li><li>• Nog te bouwen invoerportaal voor de VWS balie om gegevens te verwerken en ophaalcode uit te geven, inclusief inkoop van een afsprakenportaal</li></ul>
Privacy & Security	<ul style="list-style-type: none"><li>• DPIA sessie om alle Privacy en Security risico's te analyseren (23 november)</li><li>• Proces- en technische maatregelen definiëren om vastgestelde risico's te mitigeren</li></ul>
Juridisch	<ul style="list-style-type: none"><li>• Eerdere versie wijziging TRM is goedgekeurd door Autoriteit Persoonsgegevens</li><li>• Aanpassing vanwege elektronische koppeling testbewijs en uitslag vaccinatiebewijs toets (in willekeurige volgorde), geen nieuwe gang AP vereist voor elektronische koppeling test &amp; toets</li></ul>
Operatie	<ul style="list-style-type: none"><li>• Locaties regelen en faciliteiten inrichten (balies/ loketten, IT, voorzieningen medewerkers)</li><li>• Personeel inhuren: Projectleider, Dag coördinatoren, Baliemedewerkers, Host(ess) en beveiliging</li><li>• Inrichten werkinstructies, en -processen, communicatie en trainingen</li></ul>
Beleid	<ul style="list-style-type: none"><li>• DOC / ACC</li><li>• Besluitvorming MCC/ MR</li></ul>



## Samenvatting: de knelpunten

Techniek	<ul style="list-style-type: none"> <li>• Technische aanpassingen vergen uitvoeringstijd vanwege:             <ol style="list-style-type: none"> <li>1. Overvolle ontwikkelagenda (voorbereidingen 2G beleid, verlenging herstelbewijzen en Covid + 1 prik)</li> <li>2. Verhoogde frauderisico bij deze nieuw op te zetten CTB route</li> </ol> </li> </ul>
Privacy & Security	<ul style="list-style-type: none"> <li>• Derlandels vaccinatiebewijzen zijn lastig te verifiëren, dus kunnen daardoor makkelijk(er) vervalst worden</li> <li>• Wanneer extra mitigerende maatregelen doorgevoerd dienen te worden nav DPIA sessie, dan vergeet dit mogelijk extra doorlooptijden juridisch en technisch vlak</li> </ul>
Juridisch	<ul style="list-style-type: none"> <li>• Mogelijke wijzigingen TRM en hernieuwde goedgekeurd door Autoriteit Persoonsgegevens m.b.t. gedefinieerde mitigerende maatregelen n.a.v. de DPIA sessie</li> <li>• Extra doorlooptijd autorisatiebesluit t.b.v. BRP check (indien dit als eis uit de privacy &amp; security toets komt)</li> </ul>
Operatie	<ul style="list-style-type: none"> <li>• Geen duidelijk vanuit GGD Amsterdam of het mogelijk is om gebruik te maken van hun locaties</li> <li>• Schatting van nodige bemensing voor de VWS balie staat op totaal 100 FTE - <b>krappe arbeidsmarkt</b></li> <li>• De balies vereisen locaties van 250-500m2 (20 loketten/ backoffice/ wachtruimte) – <b>onrechtmatigheid</b></li> </ul>
Beleid	<ul style="list-style-type: none"> <li>• Samenhang met en impact 2G beleid</li> <li>• Dekking kosten en rechtmatigheid</li> </ul>



## Overall planning

Uitvoering Planning	Wijziging Trm/ besluitvorming	Technische aanpassingen	Locatie & faciliteiten	Personeel	Processen & Communicatie
Week 15 -19 November	19/11 Aanpassingen Trm verwerken		19/11 Besluit route (met/ zonder GGD)	16/11 Request for Info	
Week 22-25 November	23/11 Bijpraten DOC DPIA + Trm aanpassing 25/11 Bijpraten ACC	24/11 Opstarten technische aanpassingen	25/11 Keuze locatie 26/11 Opdrachtverlening	22/11 Inhuur Projectleider 22/11 Uitvraag personeel	22/11 Draaiboek opstellen Afstemming BZ
Week 29 november – 03 december	30/11 Trm → DOC 02/12 ACC 03/12 MR/ MCC	30/11 Start ontwikkelen invoerportaal	29/11 Opdrachtverlening opzet faciliteiten	29/11 Start selectie medewerkers Inhuur beveiliging	29/11-03/12 Afstemming interdepartementaal
Week 06-10 December	11/12 Einde nahang	10/12 Start inrichten afsprakenportaal	06/12 Start opzetten faciliteiten 10/12 Start inrichten faciliteiten	06/12 Selectie medewerkers afgerond	10/12 Script KCC aangepast
Week 13-17 December	13/12 Inwerkingtreding	15-17 Testen CoronaCheck Invoerportaal Afsprakenportaal 19/12 Aanpassingen afgerond	15/12 Faciliteiten opgezet Start testen: - Facilitair - Logistiek/ flow - IT 19/12 Testen afgerond	13/12 Start trainingen - Dagcoördinator - Baliepersoneel - Hosts 17/12 Inroosteren	13/12 Website aanp. Training KCC + Q&A Info sectoren + postennetwerk 18/12 Mediaplan
Week 20-24 December		20/12 Monitoring en ondersteuning	20/12 Operationeel; Ontvangst eerste reizigers	20/12 Start werkzaamheden	20/12 Government.nl aangepast Afsprakenportaal live



# Update

5.1.2e

18 november

# Agenda

1. **Uitgangspunten**
2. **Uitvoeringsvraagstukken**
3. **Openstaande activiteiten**
4. **Planning & Kosten**
5. **Mogelijke uitvoeringsstrategieën**





## 1. Uitgangspunten CTB voor korte tijd

- Reizigers uit derde landen reizen nu in met een vaccinatiebewijs en/of een negatieve testuitslag
- Voor toegang tot CTB-verplichte bijeenkomsten, culturele evenementen, horeca , etc. moeten ze zich (dagelijks) laten testen om een 24-uurs CTB te verkrijgen
- Een volledig gevaccineerde reiziger kan straks een (tijdelijk) CTB halen dat 10 dagen geldig is
- Benodigd:
  - Negatieve uitslag antigeen test, en;
  - ID bewijs & papieren vaccinatiebewijs
- Authenticiteit documenten wordt geverifieerd, toetsing van de inhoud; geen opslag in CoronaIT (medisch dossier)
- Digitale verstrekking van een QR-code in de app (na ontvangst testbewijs en vaccinatietoets bewijs)
- Tijdelijke voorziening (max. 12 weken)

# Agenda

1. **Uitgangspunten**
2. **Uitvoeringsvraagstukken**
3. **Openstaande activiteiten**
4. **Planning & Kosten**
5. **Mogelijke uitvoeringsstrategieën**





## 2. Uitvoeringsvraagstukken

- Op 11 oktober is in DO-CTB besloten het *CTB Kort Verblijf* uit te werken
- Na analyse, is er gekozen om een oplossing te ontwikkelen die een Negatief Testresultaat combineert met de beoordeling van het derdelands Vaccinatiebewijs. De volgende stappen kunnen in willekeurige volgorde afgelegd worden:
  - (1) De verplichting om een Testbewijs in te laden in CoronaCheck (via Testen voor Toegang)
  - (2) Een beoordeling van het derdelands vaccinatiebewijs door een op te zetten VWS balie
- TRM proces is direct in gang gezet, maar heeft vertraging opgelopen omdat de TRM wijziging (en bijbehorende AP check) mede afhangt van de keuzes in de uitvoering
- De keuzes in de uitvoering stuit op 4 verschillende complexe vraagstukken:

1	2	3	4
<b>Technische Haalbaarheid</b>	<b>Operationele Haalbaarheid</b>	<b>Fraude risico</b>	<b>Mogelijk 2G Beleid</b>



## Technische Haalbaarheid

1	2	3	4
<b>Technische Haalbaarheid</b>	Operationele Haalbaarheid	Fraude risico	Mogelijk 2G Beleid

- Benodigde aanpassingen CoronaCheck om CTB Kort Verblijf mogelijk te maken
- Nog te bouwen invoerportaal voor de VWS balie om gegevens te verwerken en ophaalcode uit te geven
- Andere onderwerpen krijgen meer prioriteit, zoals: benodigde aanpassingen voor 2G en verlenging herstelbewijzen

VWS Balie	Testbewijs via Testen voor Toegang	Koppeling in CoronaCheck
Balie checkt of de toerist alle benodigde documentatie bij zich heeft 	Toerist maakt afspraak met Testlocatie die aangesloten is op CoronaCheck 	Toerist voert ophaalcode in CTB Kort Verblijf
Medewerker beoordeelt het Vaccinatiebewijs 	Toerist gaat naar de gekozen Testlocatie en laat zich testen 	Toerist heeft Testbewijs gemaakt in CoronaCheck
Medewerker voert benodigde gegevens in VWS portaal 	Testlocatie stuurt Testresultaat via Bestaande SON infrastructuur 	CoronaCheck koppelt CTB Kort Verblijf en Testbewijs 
Toerist ontvangt ophaalcode en maakt CTB Kort verblijf aan in CoronaCheck 	Toerist maakt Testbewijs aan in CoronaCheck app 	Indien beide aanwezig, heeft Toerist geldig CTB Kort Verblijf voor 10 dagen 



## Operationele Haalbaarheid

1	2	3	4
Technische Haalbaarheid	<b>Operationele Haalbaarheid</b>	Fraude risico	Mogelijk 2G Beleid

- Schatting van het aantal reizigers naar 2000-2500/ dag (75.000/ mnd.)
- Schatting van nodige bemensing voor de VWS balie staat op 100 FTE (totaal som meerdere locaties)
- De balies vereisen locaties van 250-500m2 (20 loketten/ backoffice/ wachtruimte), IT- en andere faciliteiten

GGD	SON	VWS ism andere departementen
<p><b>(Geen) Optie</b></p> <ul style="list-style-type: none"> <li>• Locatie Schiphol van de GGD Kennermerland is niet meer beschikbaar ivm extra Testen en Booster prikken</li> <li>• VWS kan een door GGD gehuurde parkeerplaats op Schiphol gebruiken, maar dan pendelbussen nodig</li> <li>• GGD'en Amsterdam (en Rotterdam) overwegen nog <b>(19/11 uitsluitel)</b></li> </ul>	<p><b>Geen Optie</b></p> <ul style="list-style-type: none"> <li>• Niet mogelijk om op rechtmatige basis VWS balies te plaatsen op de locatie van een gekozen testaanbieder</li> <li>• SON kan testaanbieders uitnodigen om naast een VWS balie een teststraat op te zetten</li> </ul>	<p><b>Enige Optie</b></p> <ul style="list-style-type: none"> <li>• Op zoek naar mogelijke locaties voor VWS Balies: Amsterdam, Rotterdam, Utrecht en/of Schiphol. <i>Kan niet rechtmatig (VWS), past niet in mantelcontract</i></li> <li>• Benodigd personeel inhuren via de bestaande mantelcontracten (IFAR). <i>Kan waarschijnlijk wel rechtmatig</i></li> </ul>



## Fraude Risico & mogelijk 2G beleid

1	2	3	4
Technische Haalbaarheid	Operationele Haalbaarheid	<b>Fraude risico</b>	Mogelijk 2G Beleid

- Derdelands vaccinatiebewijzen zijn lastig te verifiëren op echtheid, geldigheid en juistheid
- De beoordeling van deze vaccinatiebewijzen dient robuust genoeg te zijn om het fraude risico te verkleinen
- Er is geen opslag van medische gegevens, waardoor de beoordeling aan de VWS balie niet herleidbaar is

1	2	3	4
Technische Haalbaarheid	Operationele Haalbaarheid	Fraude risico	<b>Mogelijk 2G Beleid</b>

- Vanwege de combinatie van test en vaccinatietoets, past het CTB voor korte tijd binnen 2G
- De test vormt een voorwaarde voor de versnelde toetsing van het vaccinatiebewijs
- Waarna de 10 dagen geldigheidsduur van het CTB voor korte tijd begint

# Agenda

1. **Uitgangspunten**
2. **Uitvoeringsvraagstukken**
3. **Openstaande activiteiten**
4. **Planning & Kosten**
5. **Mogelijke uitvoeringsstrategieën**





### 3.1 Juridisch: Wijziging Tijdelijke regeling maatregelen (Trm)

- Eerdere versie wijziging goedgekeurd door Autoriteit Persoonsgegevens
- Aanpassing vanwege elektronische koppeling testbewijs en uitslag vaccinatiebewijs toets (in willekeurige volgorde), geen nieuwe gang AP vereist
- Eventuele aanpassing n.a.v. privacy & security toets op later moment inbouwen (indien mogelijk voor operationele start)
- **Planning** (indien toegeleiding komende week):
  - 23/11: Besluit MCC (ophalen gevoelen)  
Nahang EK en TK  
DPIA privacy & security
  - 30/11: Einde nahang
  - 18/12: Inwerkingtreding
  - 20/12: Operationele start (parallel aan CTB wijzigingen)



## 3.2 Techniek: Technische aanpassingen

- Technische aanpassingen *gedeprioritiseerd*
- Benodigde aanpassingen CoronaCheck om CTB voor Kort Verblijf mogelijk te maken
- Nog te bouwen invoerportaal voor de VWS balie om gegevens te verwerken en ophaalcode uit te geven
- Eventueel in te bouwen (a.d.h.v. DPIA): toets Brp-register (incl. aanvraag BZK)
- **Planning:** 4-5 weken of sneller afhankelijk van prioritisering



### 3.3 a) Operatie: Organisatie baliefunctie in samenwerking GGD

- **Route 1:** Gezamenlijke uitvoering van de baliefunctie (opdracht aan GGD vereist)
  - **Optie 1:** Gezamenlijk optreden met GGD Amsterdam
    - Locatie (gezamenlijke huisvesting)
    - Faciliteiten (balies/ loketten, IT, voorzieningen medewerkers)
    - Personeel (gezamenlijk aantrekken)
  - **Optie 2:** GGD Amsterdam levert alleen locatie en faciliteiten
    - GGD biedt locatie + faciliteiten (opdracht aan GGD vereist)
    - Personeel ((Lijkt) rechtmatig: IFAR + RBO)
      - Projectleider
      - Dagcoördinatoren (6 FTE), Baliemedewerkers (ca. 80 FTE), Host(ess) (ca. 12 FTE)
      - Beveiliging (ca. 12 FTE) + Bpr functionaris
- **NB. De antigeentest kan bij ieder van de 400+ SON-testaanbieders worden afgenomen.**



### 3.3 b) Operatie: Organisatie Baliefunctie zelfstandig door VWS

- **Route 2: VWS organiseert baliefunctie zelfstandig**
  - **Locatie (250-500 m2) (onrechtmatig):**
    1. Opzetten paviljoen Schiphol tegenover hoofdingang (P1/ P6) – check lenW
    2. Opzetten paviljoen Schiphol P4 naast GGD test/ vaccinatielocatie – check lenW
    3. Nog te vinden locatie in Amsterdam (RAI/ Zuidas/ Sloterdijk)
    4. Extra locaties Rotterdam, Utrecht
  - **Vervoer:**
    - Pendelbus vervoer nodig bij locatie 2 (Schiphol P4)
  - **Faciliteiten (onrechtmatig):**
    - 20-30 loketten/ balies per locatie (Rotterdam/ Utrecht kleinschaliger)
    - IT + printers
    - Voorzieningen medewerkers
  - **Personeel ((Lijkt) rechtmatig: IFAR + RBO)**
    - Projectleider
    - Dagcoördinatoren (6 FTE), Baliemedewerkers (ca. 80 FTE), Host(ess) (ca. 12 FTE)
    - Beveiliging (ca. 12 FTE) + Bpr functionaris



## 3.4 Implementatie: Processen, communicatie en trainingen

### Uit te voeren:

- Aanpassen draaiboek DLVB/ ervaringen GGD Schiphol/ Beeldbank
- Training personeel balie
- Aanpassen communicatie reizigers [www.government.nl](http://www.government.nl) en KCC Buitenlandse Zaken
  - Betere vindbaarheid informatie CTB voor reizigers derde landen
  - Inrichten afsprakenportaal
  - Informatie over vereisten vaccinatiebewijs

# Agenda

1. **Uitgangspunten**
2. **Uitvoeringsvraagstukken**
3. **Openstaande activiteiten**
4. **Planning & Kosten**
5. **Mogelijke uitvoeringsstrategieën**





## 4.1 Overall planning

Uitvoering Planning	Wijziging Trm	Technische aanpassingen	Locatie & faciliteiten	Personeel	Processen & Communicatie
Week 15 november		19/11 Prioriteren	19/11 Keuze Route 1 of 2 (met of zonder GGD)	16/11 Request for Info	
Week 22 november	23/11 Besluit MCC Nahang EK/ TK 23/11 DPIA		25/11 Keuze locatie 26/11 <b>Afwijkingsnota?</b>	22/11 Inhuur uitzetten Projectleider	22/11 Draaiboek Afstemming BZ
Week 29 november	30/11 Einde nahang		29/11 Opdrachtverlening 01/12 Start opzetten	29/11 Gesprekken	
Week 06 december		07/12 Testen Portaal ingericht	06/12 Inrichten	06/12 Gesprekken Trainingen	
Week 13 december	18/12 Inwerkingtreding	11/12 Aanpassingen klaar	13/12 Testen	13/12 Trainingen	13/12 Website & KCC
Week 20 december		Operationeel; uitbreiding naar additionele locaties			



## 4.2 Kosten (schatting)

Kosten	Locatie	Schiphol	Amsterdam	Rotterdam	Utrecht	Totaal
Aantal reizigers per week (schatting)		7.000	7.000	1.750	1.750	17.500
<b>Opstartkosten (eenmalig)</b>		<b>€ 75.000</b>	<b>€ 25.000</b>	<b>€ 15.000</b>	<b>€ 15.000</b>	<b>€ 130.000</b>
	Opzetten paviljoen	€ 50.000	€ 0	€ 0	€ 0	€ 50.000
	Inrichten balies (meubilair, IT, faciliteiten)	€ 25.000	€ 25.000	€ 15.000	€ 15.000	€ 80.000
<b>Kosten locatie per week</b>		<b>€ 3.846</b>	<b>€ 3.846</b>	<b>€ 1.683</b>	<b>€ 1.683</b>	<b>€ 11.058</b>
Huur locatie in m2		500	500	250	250	1.500
Huur locatie (€ 350/ m2/jaar)		€ 200.000	€ 200.000	€ 87.500	€ 87.500	
<b>Personeel totaal</b>		<b>€ 62.948</b>	<b>€ 62.948</b>	<b>€ 35.395</b>	<b>€ 35.395</b>	<b>€ 196.687</b>
Beveiliging dag 07h00-21h00 + nachtbeveiliging		€ 19.600	€ 19.600	€ 19.600	€ 19.600	€ 78.400
Uurtarief beveiligiger		€ 50	€ 50	€ 50	€ 50	
Aantal uur (7 dagen x 14 uur x 4 beveiligers)		392	392	392	392	1.568
Kosten baliemedewerker(o.b.v. 7 min./ reiziger) – schaal 8		€ 36.737	€ 36.737	€ 9.184	€ 9.184	€ 91.843
Uurtarief baliemedewerker		€ 44,98	€ 44,98	€ 44,98	€ 44,98	
Aantal uren/ week (o.b.v. 7 min/ reiziger)		817	817	204	204	2.042
Kosten host(ess) (7 dagen x 14 uur x 4 host(ess)) – schaal 7		€ 16.436	€ 16.436	€ 16.436	€ 16.436	€ 65.743
Uurtarief host(ess)		€ 41,93	€ 41,93	€ 41,93	€ 41,93	
Aantal uren/ week		392	392	392	392	1.568
Kosten dagcoördinator (7 dagen x 14 uur x 2 dagcoördinatoren) – schaal 9		€ 9.775	€ 9.775	€ 9.775	€ 9.775	€ 39.102
Uurtarief dagcoördinator		€ 49,87	€ 49,87	€ 49,87	€ 49,87	
Aantal uren/ week		196	196	196	196	784
<b>Totaal kosten per week</b>		<b>€ 86.394</b>	<b>€ 86.394</b>	<b>€ 56.678</b>	<b>€ 56.678</b>	<b>€ 286.145</b>
<b>Totaal 12 weken</b>		<b>€1.111.732</b>	<b>€ 1.061.732</b>	<b>€ 695.136</b>	<b>€ 695.136</b>	<b>€ 3.563.738</b>

# Agenda

1. **Uitgangspunten**
2. **Uitvoeringsvraagstukken**
3. **Openstaande activiteiten**
4. **Planning & Kosten**
5. **Mogelijke uitvoeringsstrategieën**





## 5. Te kiezen opties in uitvoeringsstrategie

1

### Samenwerking GGD & VWS

#### GGD

- Levert locatie en faciliteiten
- Levert Personeel
- Verzorgt opleiding personeel

#### VWS

- Levert techniek
- Werkinstructies techniek
- Beoordelingsprotocollen

2

### 2. VWS alles zelfstandig

#### VWS

- Levert locatie en faciliteiten
- Levert Personeel
- Verzorgt opleiding personeel
- Levert techniek
- Werkinstructies techniek
- Beoordelingsprotocollen

(deels onrechtmatigheid)

3

### 3. Samenwerking VWS en I&W

#### I&W

- Levert locatie en faciliteiten
- Levert Personeel
- Verzorgt opleiding personeel

#### VWS

- Levert techniek
- Werkinstructies techniek
- Beoordelingsprotocollen



## 5. Tijdelijke oplossing vs Structurele oplossing

	Tijdelijke oplossing	Structurele oplossing
Geldigheid	Tijdelijk 10 dagen	Onbeperkt indien we dat willen
Selectie vooraf	<b>Geen selectie vooraf</b> VWS balie controleert of aan alle eisen wordt voldaan	<b>Digitaal opsturen van benodigde gegevens</b> en/of Klant Contact Center om afspraak in te plannen
Beoordeling	<b>Vaccinatiebewijs toets is robuust genoeg</b> En extra bescherming door testverplichting & tijdelijkheid	<b>Vaccinatiebewijs toets is zeer robuust</b> bv. datawarehouse met buitenlandse vaccinatiebewijzen
Opslag gegevens	<b>Geen opslag medische gegevens</b> De gegevens worden alleen gecontroleerd bij VWS balie	<b>Opslag van medische gegevens</b> Is nodig wanneer wordt gekozen om gegevens op te sturen
Test-verplichting	<b>Wel Testverplichting</b> Indien nog mogelijk vanwege 2G	<b>Geen Testverplichting</b>
Fysieke Afspraak	<b>VWS Balie</b> Beoordeling vindt fysiek plaats bij de externe VWS balie	<b>Niet nodig</b> Beoordeling vindt op afstand plaats door interne VWS desk



## Openstaande vragen & antwoorden





## Openstaande vragen & antwoord

- **Onrechtmatigheid bij gebruik huidige testlocaties:** Is er echt sprake van een onrechtmatigheid wanneer we een deel van de bestaande testaanbieders selecteren om er een VWS balie neer te zetten? *SON moet uitvraag doen bij alle aanbieders "In Schiphol is ruimte, bied maar je diensten aan" (wie doet dat, SON/veiligheidsberaad?) Eis van snelle verwerking*
- **Geldigheid testbewijs:** Een testbewijs is 24 uur geldig, maar de negatieve testuitslag is 96 uur opgeslagen. Willen we voor deze oplossing het tijdvak van 96 uur gebruiken? *We houden het op 24 uur, zowel VWS code als Testbewijs*
- **Geldigheid VWS Ophaalcode:** Wanneer opslag gegevens 30 dagen is, dan kunnen we VWS ophaalcode 30 dagen geldig houden. Dan hoeft de toerist niet elke keer terug naar de Bali voor VWS ophaalcode. Nadeel is dat in geval van fraude, iemand 30 dagen beschikking heeft over CTB Kort Verblijf. *De toerist moet elke 10 dagen terugkomen naar VWS Balie*
- **Leeftijd vaccinatiebewijs:** Willen we iets met de leeftijd van het vaccinatiebewijs in de business rules? Indien ja, dan moeten we ook vaccinatiedatum invullen. *Niet in Business rules, wel in personele toetsing: informatie over de datum waarop vaccin is toegediend*
- **Wanneer startmoment CTB Kortverblijf:** Is dat het moment van beoordeling van de VWS balie (zoals weergegeven als gegeven in de ophaalcode) of is dat de start van de testdatum. *De start van de testdatum, omdat we geen vaccinatiebewijs afgeven maar een verlengd testbewijs. Dus het startpunt is de testuitslag. Wel een grens stellen "X tijd" om Testbewijs in te laden.*
- **Opslag gegevens:** Mogen we de gegevens die we verwerken tijdelijk opslaan (Geboortedatum, Email, Telefoonnummer, dat het vaccinatiebewijs voldoet aan de voorwaarden en Het moment van vaststelling) *Ja op basis van de TRM mogen we gegevens 30 dagen opslaan*



## Openstaande vragen & antwoord

- **Reisbewijs overleggen als extra check:** In het beoordelingsproces een extra eis toevoegen om een reisbewijs toe te voegen, zodat we meer zekerheid hebben dat het iemand is met een tijdelijk verblijf. *Lastig voor de persoon wanneer die langer in het land blijft (bv. Max 3 maanden obv toeristenvisum) dan moet het reisbewijs constant ter beschikking blijven.*
- **Beoordelingscriteria Vaccinatiebewijs:** Willen we beoordelingscriteria van het vaccinatiebewijs doorvoeren in Business rules? *Nee, want dan verwerken we medische gegevens. In de TRM is al bepaald dat de beoordeling door de balie-medewerker gebeurt en dat alleen het gegeven wordt verwerkt dat er is voldaan aan de gestelde voorwaarden.*
- **Technische uitgangspunten:**
  - **Verificatiecode** bij Toeristenbewijs: het is belangrijk om ook de verificatiecode te vragen bij het CTB Kort Verblijf, omdat de flow dan overeenkomst met het testbewijs.
  - **Volledige naam doorgeven door testaanbieders:** Opletten dat alle testaanbieders de volledige naam doorgeven. Dit is het geval als de testaanbieders zijn overstapt naar versie 3 van de API met CoronaCheck
  - **Initialen:** De initialen hetzelfde houden als normale CTB flow



## Nog openstaande vragen

- Willen we een BRP check inbouwen in het proces? Zo ja, dan is een autorisatiebesluit nodig van binnenlandse zaken. En waarschijnlijk ook een goedkeuring van de AP
- Is het feit dat we de CTB Kort Verblijf en het Testbewijs aan elkaar koppelen een nieuwe vorm van gegevensverwerking?



## Aantekeningen Schiphol Afspraak

- **Procesbeschrijving: Doorlooptijd per stap en benodigde m2**
- **Inzicht in aantallen reizigers (toegevoegd door 5.1.2e )**
- **Gebruik maken van Schiphol Desk GGDGHOR (wordt aangestuurd door Landelijk Service Team)**
- **Er is veel ruimte bij P4 (gebruikt door GGD Kennemerland), en daar moet met bussen naartoe gegaan worden**
- **Testen bij een locatie dicht bij de aankomst- en vertrekhallen is niet mogelijk ivm**
- **Gemiddelde doorlooptijd van Balie is 7 minuten, kan niet langer dan in-check proces (staat op 6 minuten)**
- **Veel bezorgdheid over het managen van grote volumes**
- **Tip: Gebruik wachttijd van de toerist om alvast de identiteits- en vaccinatiebewijs check te doen**
- **Bussen kosten enkele duizenden euro's per dag**
- **Vaste openingstijden**
- **Alleen P4 is mogelijk**



## Aantekeningen GGD Utrecht / Buitenlandroute

- Link naar gecertificeerd vertaalbureau
- 25 medewerkers per dag (van de 3 locaties bij elkaar)
- 200 per locatie aan mensen (5 loketten)
- Veel mensen vallen af bij het maken van de afspraak:
  - Documenten niet compleet
  - Taal niet correct
  - Niet WHO/EMA gevaccineerd
- Je moet heel flexibel zijn: toch de laatste uren werken in Amsterdam
- Manager Coronabewijs
- Dry run organiseren
- Dagstart en dagevaluatie olv Dagcoördinator
- Unique uitzendbureau – RGF staffing

Dag coördinator

Inhoudelijke vraagbaak

Buddy (supervisors)

Administrators