



Achterliggende data ziekenhuisopnames



Onderscheid tussen data NICE en LCPS

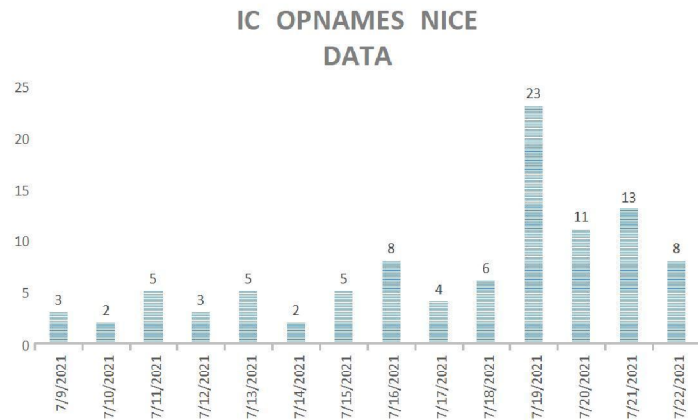
LCPS: operationele informatie, hoofddoel is om capaciteit in ziekenhuis te monitoren en te managen. De cijfers komen op dagbasis, dus heel actueel, maar zijn beperkter qua onderliggende data. LCPS kent wekeffecten omdat opname en ontslag niet lineair verlopen (m.n. weekendeffect).

NICE: deze data is bedoeld voor het zichhouden op de epidemie (meer onderliggende data). De data kent enkele dagen vertraging.

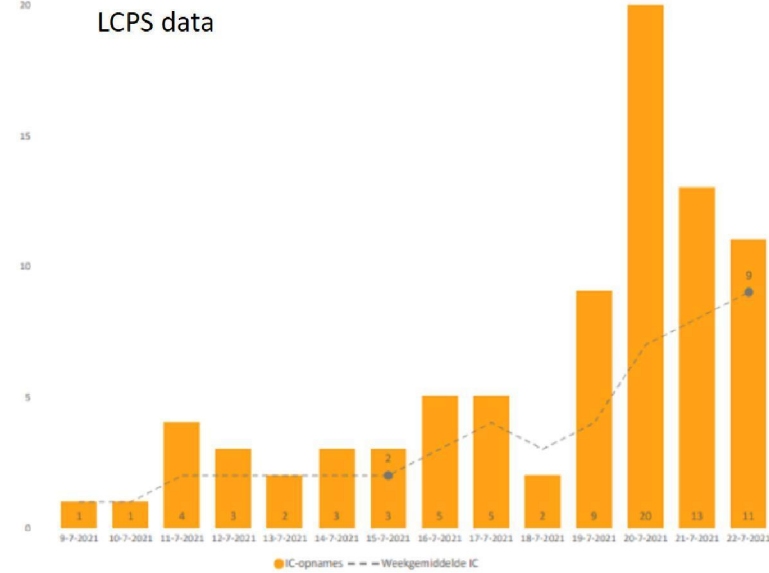


IC instroom

- Data verkregen op 23 juli – 11 uur
- NICE toont opnamedatum, LCPS toont meldingsdatum
- Tijdvak: 9 juli 2021 t/m 22 juli 2021



Dagelijkse nieuwe COVID-opnames over tijd

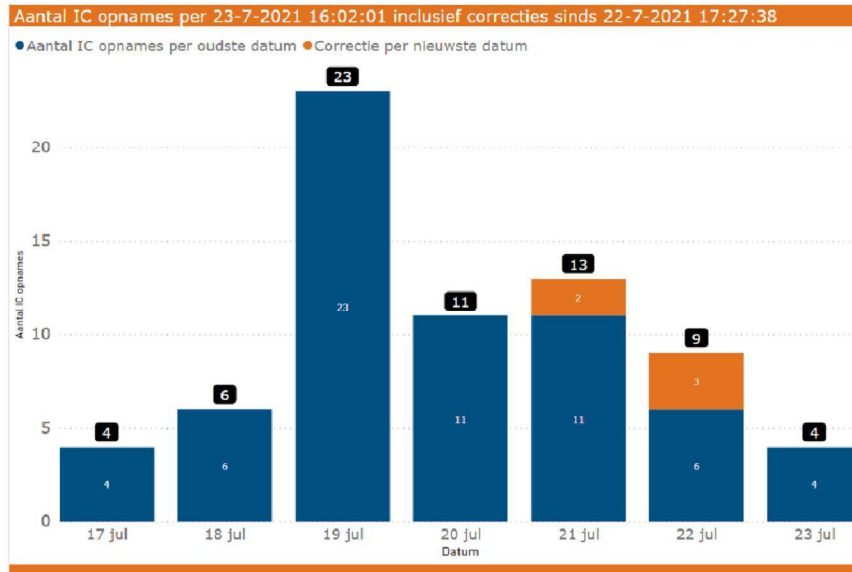


Let op bij NICE data: omdat het aanmelden van opnames vaak een paar dagen later gebeurt, zijn de meest recente dagen niet compleet.

	NICE	LCPS
Totaal periode 9 juli – 22 juli 2021	98	82



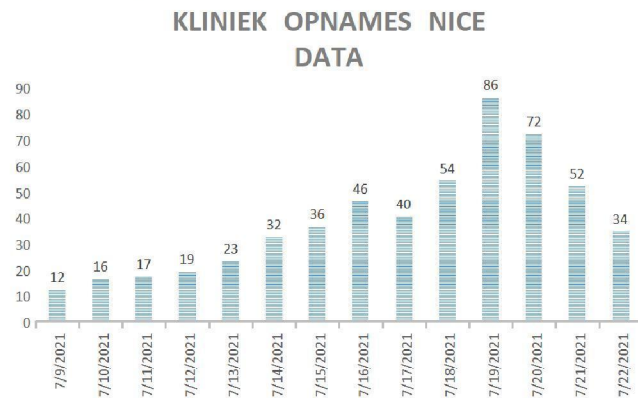
IC opnames NICE - laatste 24 uur (23 juli)



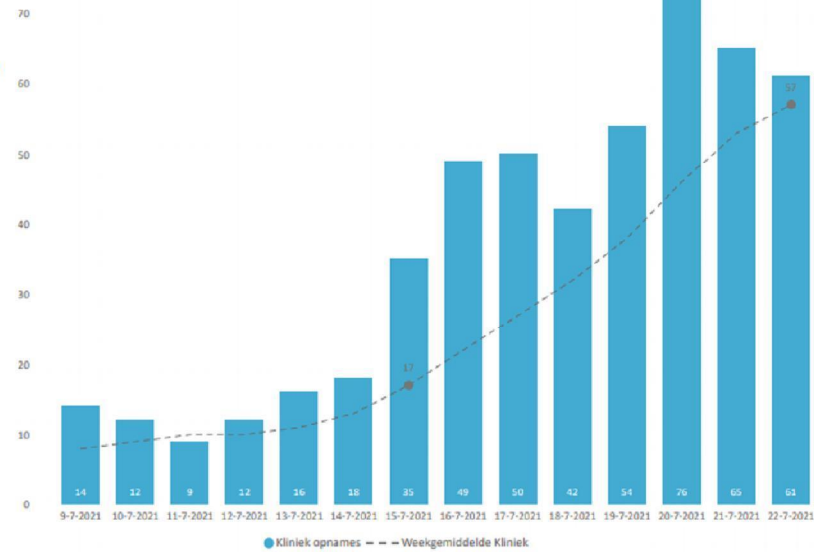


Opnames kliniek

- Data verkregen op 23 juli – 11 uur
- NICE toont opnamedatum, LCPS toont meldingsdatum
- Tijdvak: 9 juli 2021 t/m 22 juli 2021



LCPS data



Let op bij NICE data: omdat het aanmelden van opnames vaak een paar dagen later gebeurt, zijn de meest recente dagen niet compleet.

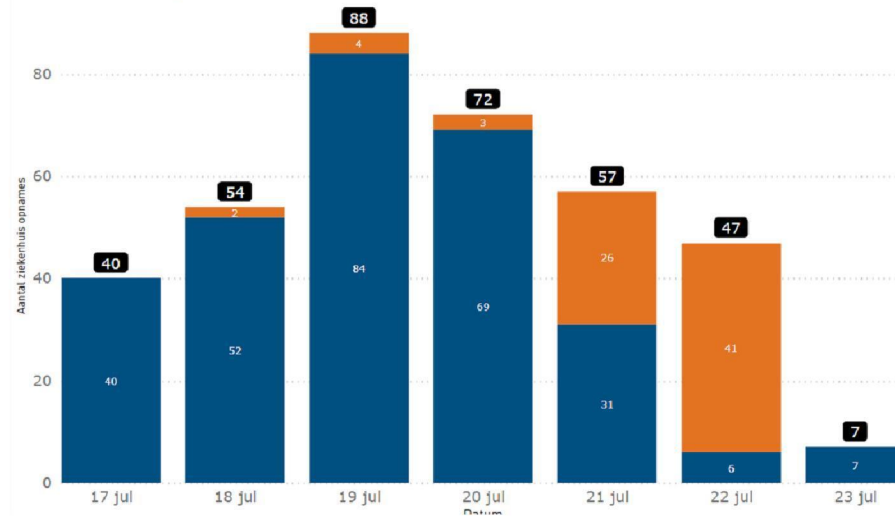
	NICE	LCPS
Totaal periode 9 juli – 22 juli 2021	539	513



Kliniek opnames NICE - laatste 24uur (23 juli)

Aantal ziekenhuis opnames per 23-7-2021 16:02:01 inclusief correcties sinds 22-7-2021 17:27:38

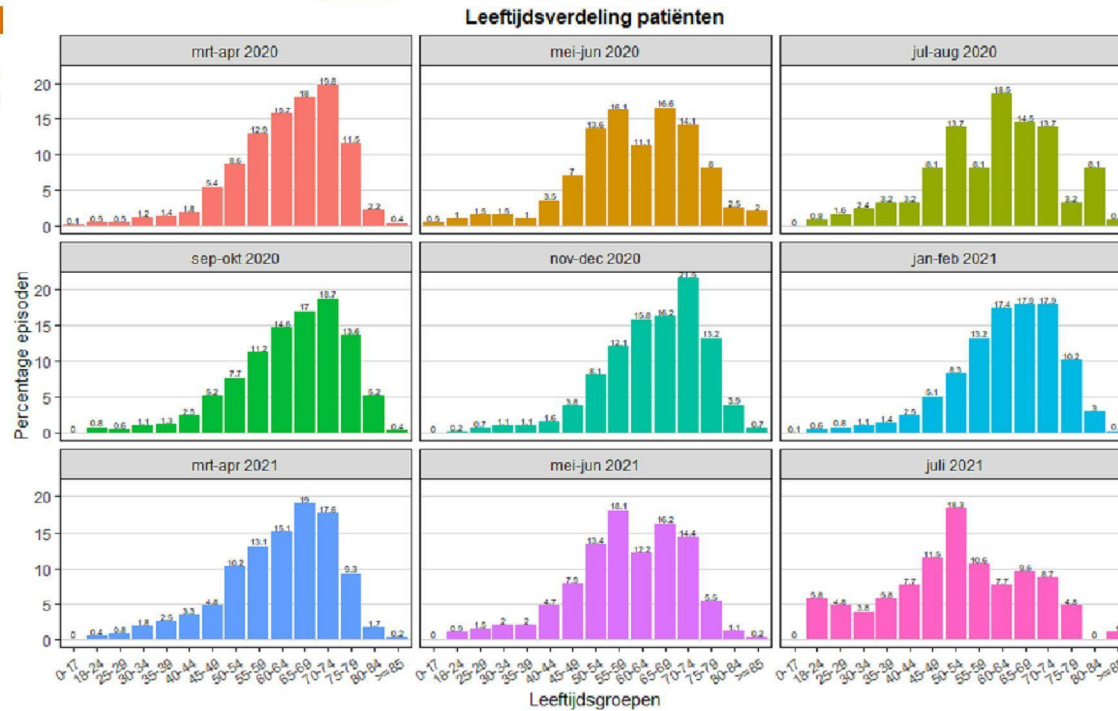
● Aantal ziekenhuisopnames per oudste datum ● Correctie per nieuwste datum





Leeftijdverdeling IC

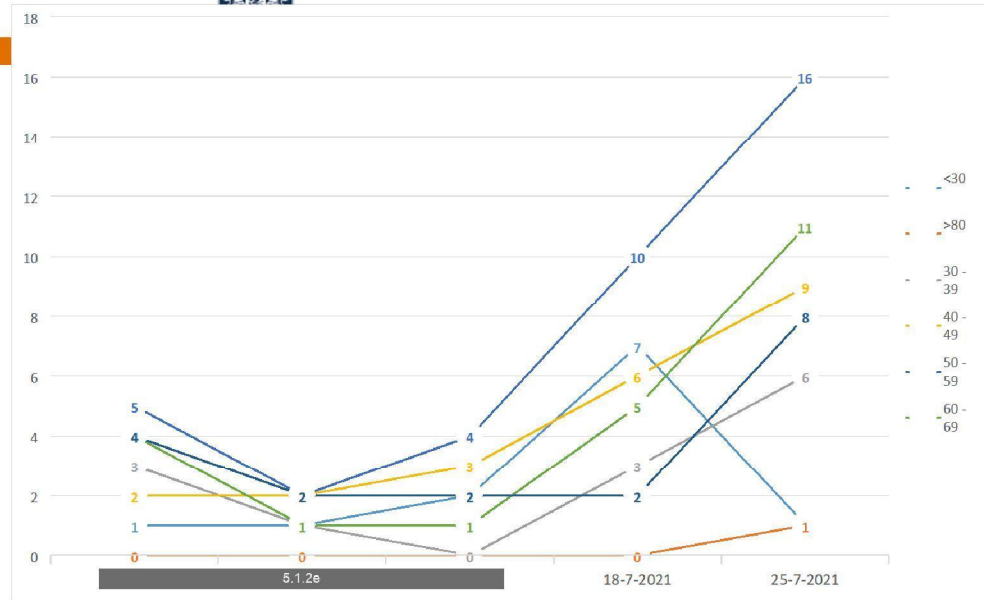
- Cijfers afkomstig van Stichting NICE.
- Grafiek toont aandeel per leeftijdscategorie in procenten
- Laatste maand niet compleet (data tot 22 juli o.b.v. 104 patiënten)





Leeftijdverdeling IC

- Cijfers NICE
- Leeftijdverdeling patiënten in absolute aantallen die wekelijks zijn opgenomen op IC vanaf 27 juni tot 23 juli 2021



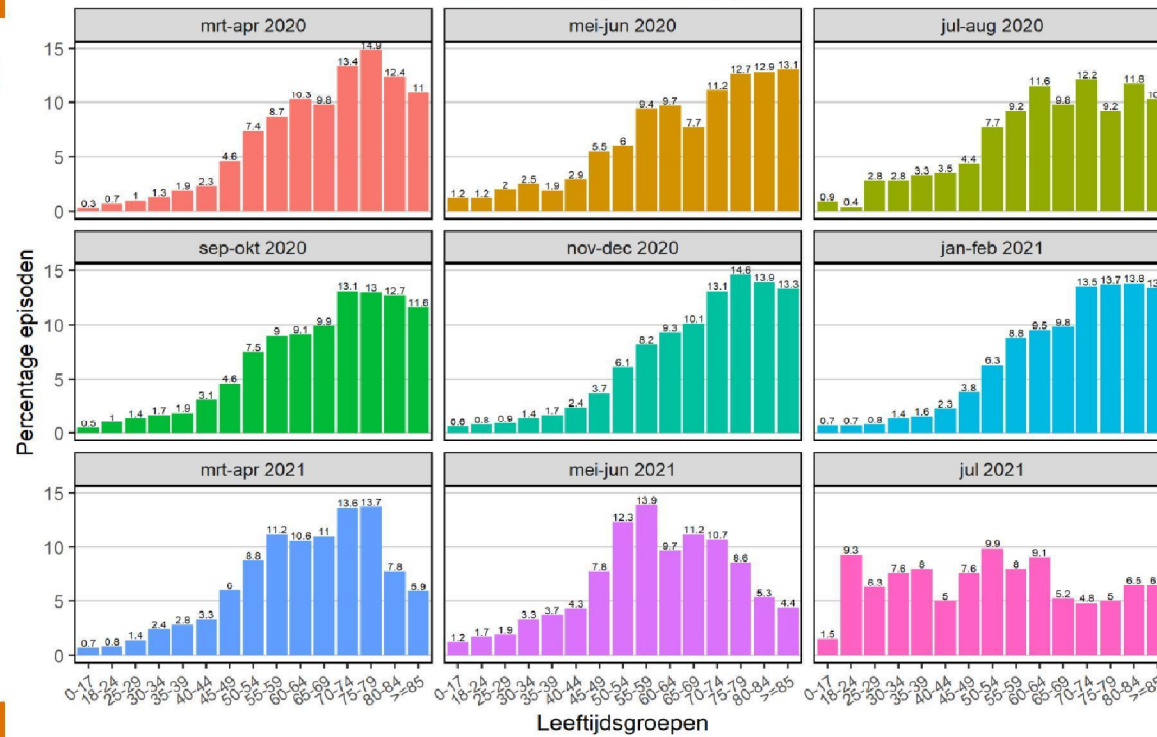
Leeftijdverdeling NICE IC opnames per week								
Rijlabels	<30	30 - 39	40 - 49	50 - 59	60 - 69	70 - 79	>80	Eindtotaal
27-6-2021	1	3	2	5	4	4	0	19
4-7-2021	1	1	2	2	1	2	0	9
11-7-2021	2	0	3	4	1	2		5.1.2e
18-7-2021	7	3	6	10	5	2		5.1.2e
25-7-2021 (week niet compleet)	1	6	9	16	11	8	1	52
Eindtotaal	12	13	22	37	22	18	1	125



Leeftijdverdeling afdelingspatiënten

Leeftijdverdeling kliniek

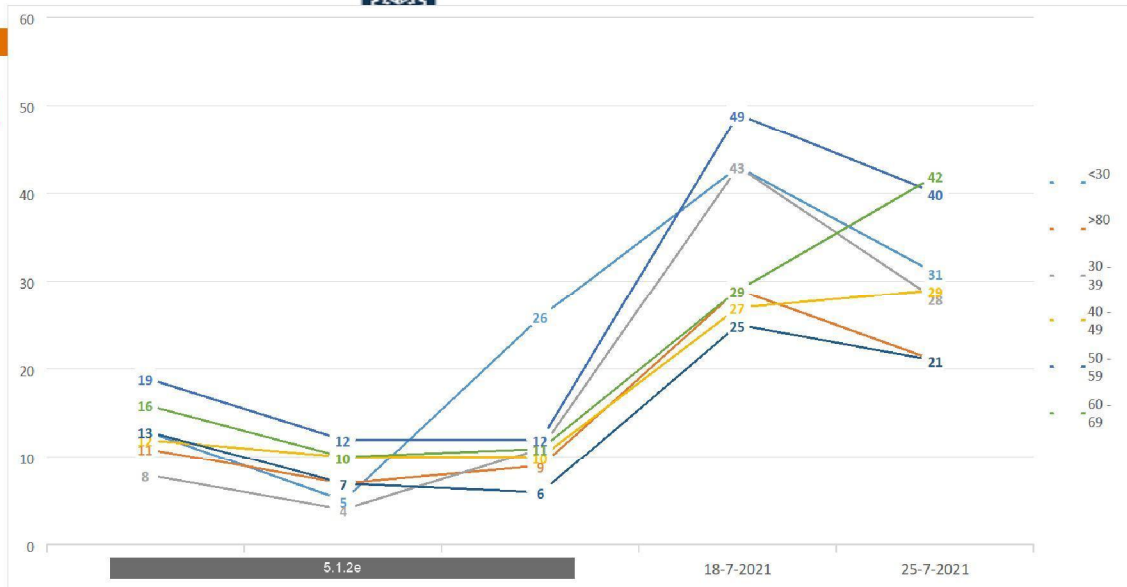
- Cijfers afkomstig van Stichting NICE.
- Grafiek toont aandeel per leeftijdscategorie in procenten
- Laatste maand niet compleet





Leeftijdsverdeling kliniek

- Cijfers van NICE
- Leeftijdsverdeling patiënten in absolute aantallen die wekelijks zijn opgenomen in kliniek vanaf 27 juni tot 23 juli 2021



Leeftijdsverdeling NICE verpleegafdeling opnames per week

	<30	30 - 39	40 - 49	50 - 59	60 - 69	70 - 79	>80	Eindtotaal
27-6-2021	13	8	12	19	16	13	11	92
4-7-2021	5	4	10	12	10	7	7	55
11-7-2021	26	11	10	12	11	6	9	85
18-7-2021	43	43	27	49	29	25	29	245
25-7-2021 (week niet compleet)	31	28	29	40	42	21	21	212
Eindtotaal	118	94	88	132	108	72	77	689

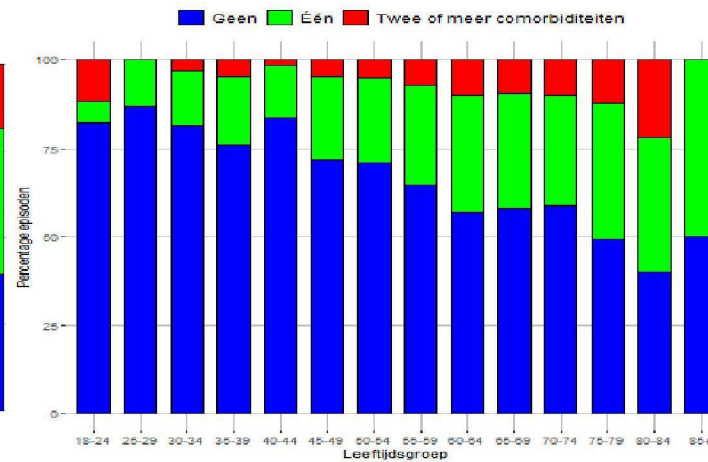
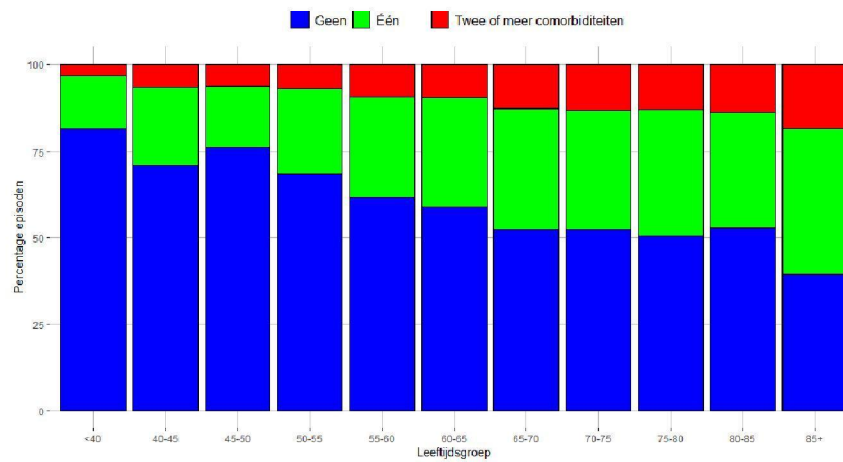


Onderliggende aandoeningen patiënten op IC (niet bekend van patiënten kliniek)

In de onderstaande staafdiagrammen wordt voor verschillende leeftijdsgroepen het percentage COVID-19 episoden weergegeven waarbij de patiënt geen, één of meer dan één comorbiditeiten (nevendagnosen) had.

Data maart 2020 t/m februari 2021:

Data vanaf maart 2021 tot 22 juli





	Aantal episoden	Gemiddelde IC behandelduur (SD)
Periode maart-april 2020		
Patiënten die nog op de IC behandeld worden*	0	-
Ontslagen naar verpleegafdeling zelfde of ander ziekenhuis	1817	22 (17.5)
Ander ontslagbestemming	103	26.4 (33)
Op de IC overleden	748	15.9 (18.4)
TOTAAL	2668	20.5 (18.8)
Periode mei-juni 2020		
Patiënten die nog op de IC behandeld worden*	0	-
Ontslagen naar verpleegafdeling zelfde of ander ziekenhuis	159	15.7 (14.9)
Ander ontslagbestemming	10	19.8 (32.4)
Op de IC overleden	30	13.4 (10.4)
TOTAAL	199	15.5 (15.5)
Periode juli-aug 2020		
Patiënten die nog op de IC behandeld worden*	0	-
Ontslagen naar verpleegafdeling zelfde of ander ziekenhuis	95	13.5 (15.8)
Ander ontslagbestemming	7	22.7 (21.9)
Op de IC overleden	22	16.6 (16.6)
TOTAAL	124	14.6 (16.3)
Periode sept-okt 2020		
Patiënten die nog op de IC behandeld worden*	0	-
Ontslagen naar verpleegafdeling zelfde of ander ziekenhuis	982	15.7 (17.6)
Ander ontslagbestemming	33	16.7 (19.1)
Op de IC overleden	406	19.6 (14.0)
TOTAAL	1421	16.8 (16.8)
Periode nov-dec 2020		
Patiënten die nog op de IC behandeld worden*	0	-
Ontslagen naar verpleegafdeling zelfde of ander ziekenhuis	1514	16.7 (18.1)
Ander ontslagbestemming	63	16.4 (17.7)
Op de IC overleden	626	18.1 (14.4)
TOTAAL	2203	17.1 (17.1)
Periode jan-feb 2021		
Patiënten die nog op de IC behandeld worden*	1	146 (-)
Ontslagen naar verpleegafdeling zelfde of ander ziekenhuis	1496	15.7 (16.2)
Ander ontslagbestemming	39	18.0 (21.0)
Op de IC overleden	498	18.6 (15.2)
TOTAAL	2034	16.5 (16.3)

	Aantal episoden	Gemiddelde IC behandelduur (SD)
Periode maart-april 2021		
Patiënten die nog op de IC behandeld worden*	6	101.8 (10)
Ontslagen naar verpleegafdeling zelfde of ander ziekenhuis	2222	14.7 (14.8)
Ander ontslagbestemming	98	18 (21.9)
Op de IC overleden	669	19.3 (13.6)
TOTAAL	2997	16.1 (15.5)
Periode mei-juni 2021		
Patiënten die nog op de IC behandeld worden*	35	56.6 (18.3)
Ontslagen naar verpleegafdeling zelfde of ander ziekenhuis	846	12.9 (12.6)
Ander ontslagbestemming	48	17.2 (18.8)
Op de IC overleden	194	18.7 (13.8)
TOTAAL	1123	15.4 (15.4)
Periode juli 2021		
Patiënten die nog op de IC behandeld worden*	52	6.4 (3.5)
Ontslagen naar verpleegafdeling zelfde of ander ziekenhuis	29	4.8 (3.7)
Ander ontslagbestemming	4	3.0 (0.8)
Op de IC overleden	5	4.8 (2.9)
TOTAAL	90	5.6 (3.6)

*Let op: voor de episoden waarvan de patiënt nog is opgenomen betreft het dus de IC-behandelduur tot het moment dat dit rapport werd gegenereerd en niet de uiteindelijke totale behandelduur.

- Cijfers afkomstig van NICE (t/m 21 juli)
- De meest recente periode geeft nog veel onzekere uitkomsten omdat een groot deel van de patiënten uit deze episoden nog opgenomen is, hierdoor zullen de getoonde gemiddelden hoogstwaarschijnlijk nog oplopen.



	Aantal episoden	Gemiddelde ziekenhuis behandelduur (SD)		
Periode Maart-April 2020			Periode Maart-April 2021	
Patiënten die nog op een verpleegafdeling behandeld worden*	0	-	Patiënten die nog op een verpleegafdeling behandeld worden*	6 102.3 (21.2)
Ontslagen uit het ziekenhuis	7139	7.6 (7)	Ontslagen uit het ziekenhuis	10739 7.2 (6.4)
Overleden in het ziekenhuis	1631	7.3 (5.3)	Overleden in het ziekenhuis	1207 8.5 (5.9)
TOTAAL	8770	7.6 (6.7)	TOTAAL	11952 7.3 (6.7)
Periode Mei-Juni 2020			Periode Mei-Juni 2021	
Patiënten die nog op een verpleegafdeling behandeld worden*	0	-	Patiënten die nog op een verpleegafdeling behandeld worden*	32 53.9 (17.4)
Ontslagen uit het ziekenhuis	960	8.4 (10.8)	Ontslagen uit het ziekenhuis	4697 6.6 (5.6)
Overleden in het ziekenhuis	133	8.5 (6.5)	Overleden in het ziekenhuis	296 8.7 (6.2)
TOTAAL	1093	8.4 (10.4)	TOTAAL	5025 7.1 (6.9)
Periode Juli-Augustus 2020			Periode Juli 2021	
Patiënten die nog op een verpleegafdeling behandeld worden*	0	-	Patiënten die nog op een verpleegafdeling behandeld worden*	244 5.6 (3.5)
Ontslagen uit het ziekenhuis	508	9.5 (14.2)	Ontslagen uit het ziekenhuis	223 4.3 (2.8)
Overleden in het ziekenhuis	39	14 (31.9)	Overleden in het ziekenhuis	6 4.7 (2.4)
TOTAAL	547	9.8 (16.1)	TOTAAL	473 5 (3.2)
Periode September-Oktober 2020				
Patiënten die nog op een verpleegafdeling behandeld worden*	6	290.5 (19.8)		
Ontslagen uit het ziekenhuis	6638	8.1 (8.8)		
Overleden in het ziekenhuis	871	10.5 (9.5)		
TOTAAL	7515	8.6 (11.9)		
Periode November-December 2020				
Patiënten die nog op een verpleegafdeling behandeld worden*	10	226.6 (17.7)		
Ontslagen uit het ziekenhuis	10354	8.1 (8.1)		
Overleden in het ziekenhuis	1645	9.4 (7.3)		
TOTAAL	12009	8.4 (10.2)		
Periode Januari-Februari 2021				
Patiënten die nog op een verpleegafdeling behandeld worden*	12	153.2 (2.7)		
Ontslagen uit het ziekenhuis	8585	7.9 (7.7)		
Overleden in het ziekenhuis	1599	8.1 (6.1)		
TOTAAL	10196	8.1 (9)		

- Cijfers afkomstig van NICE (t/m 21 juli)
- De meest recente periode geeft nog veel onzekere uitkomsten omdat een groot deel van de patiënten uit deze episoden nog opgenomen is, hierdoor zullen de getoonde gemiddelden hoogstwaarschijnlijk nog oplopen.



Ziekenhuiscijfers en vaccinatiestatus: Proces

Afgelopen dinsdag heeft u aangegeven met spoed te willen beschikken over vaccinatiestatus gegevens uit ziekenhuizen. De afgelopen dagen hebben wij en het RIVM hier voor hard gemaakt. Dat – en uw acties – hebben geleid tot versnelling in het proces.

1. Streefdatum is om de vaccinatiestatus in het epidemiologisch rapport van het RIVM te delen op 17 augustus. RIVM geeft aan dat dit zeker niet eerder kan en mocht het tegenvallen later worden. (Ter vergelijking de vorige NICE-RIVM koppeling kostte 4 maanden van wens minister en media tot aan realisatie op het dashboard, en dat was midden in de tweede golf waardoor besmettingscijfers niet volledig per woonplaats werden getoond op het dashboard). We zijn nu 2 weken bezig.
2. Een eenmalige uitvraag door het LCPS bij alle ziekenhuizen deze maandag waarvan de gegevens met ons worden gedeeld. Afhankelijk van de uitkomst en de ernst pandemie gaat LCPS dit mogelijk herhalen.



Ziekenhuiscijfers en vaccinatiestatus: laatste beeld

Naam Ziekenhuis	Totaal	Officiële naam Ziekenhuis
Verpleegafdeling Aantal Covid-19 patiënten NIET gevaccineerd		Datum waarop de schatting betrekking heeft Een schatting van het aantal covid-19 patiënten dat NIET is gevaccineerd en momenteel in het ziekenhuis op een verpleegafdeling ligt
	13	
Verpleegafdeling Aantal Covid-19 patiënten 1x gevaccineerd		Een schatting van het aantal covid-19 patiënten dat 1x is gevaccineerd en momenteel in het ziekenhuis op een verpleegafdeling ligt
	4	
Verpleegafdeling Aantal Covid-19 patiënten volledig beschermd		Een schatting van het aantal covid-19 patiënten dat momenteel in het ziekenhuis op een verpleegafdeling ligt dat 2x is gevaccineerd of 1x is gevaccineerd en eerder covid-19 heeft gehad
	5	
Verpleegafdeling Aantal Covid-19 patiënten onbekend		Een schatting van het aantal covid-19 patiënten dat momenteel in het ziekenhuis op een verpleegafdeling ligt waarvan niet bekend is of zij covid-19 hebben.
IC Aantal Covid-19 patiënten NIET gevaccineerd		Een schatting van het aantal covid-19 patiënten dat NIET is gevaccineerd en momenteel in het ziekenhuis op een IC afdeling ligt
	11	
IC Aantal Covid-19 patiënten 1x gevaccineerd		Een schatting van het aantal covid-19 patiënten dat 1x is gevaccineerd en momenteel in het ziekenhuis op een IC afdeling ligt
IC Aantal Covid-19 patiënten volledig beschermd		Een schatting van het aantal covid-19 patiënten dat momenteel in het ziekenhuis op een IC afdeling ligt dat 2x is gevaccineerd of 1x is gevaccineerd en al eerder geconstateerd covid-19 heeft gehad
	3	
IC Aantal Covid-19 patiënten onbekend		Een schatting van het aantal covid-19 patiënten dat momenteel in het ziekenhuis op een IC afdeling ligt waarvan niet bekend is of zij covid-19 hebben.

De laatste steekproef was bij 8 bestuurders van Stichting NICE op 12-7. In deze steekproef was het gros van de patiënten dat is opgenomen niet gevaccineerd, en een enkeling heeft de eerste prik gehad. Volledig gevaccineerde patiënten komen wel voor maar niet vaak. Vaak is dan sprake van onderliggend lijden. Om een nog meer betrouwbaar en compleet beeld te krijgen zal het LCPS maandag 26-7 bellen met alle ziekenhuizen. Zij zullen dit vervolgens zo snel mogelijk publiek bekend maken.

Er zijn bij ons nu geen redenen om aan te nemen dat delta variant verspreiding een heel ander beeld geeft dan twee weken geleden (in de bijlage enkele bronnen)

Bevindingen vaccins ter bescherming ernstige ziektes (bijlage) in buitenland

➤ Tabel: % effectiviteit bescherming vaccins tegen delta variant (studies UK en Israel):

	1 vaccinatie		2 vaccinaties	
	COVID	ziekenhuisopname	COVID	ziekenhuisopname
Pfizer/BioNTech	33%(UK)	94% (UK)	88% (UK) 64% (ISR)	96% (UK) 93% (ISR)
AstraZeneca	33%(UK)	71% (UK)	67% (UK)	92% (UK)
Elk vaccin	31% (UK)		80% (UK)	

Bevindingen:

- Beide vaccins bieden na 2 vaccinaties goede bescherming tegen ziekenhuisopname (92% - 96%).
- Israelisch onderzoek laat minder hoge effectiviteit (64%) zien dan UK (88%) tegen COVID. Onduidelijk hoe dit kan.
- Bescherming tegen ziekenhuisopname in beide studies hoog (93% en 96%).
- NL heeft net als UK meerdere typen vaccins. Net als Israel (alleen Pfizer) een dubbele dosis strategie.

Bronnen

- <https://www.nu.nl/uitleg-over-het-coronavirus/6144097/overzicht-zo-goed-werken-de-coronavaccins-tegen-de-deltavariant.html>
- <https://www.medrxiv.org/content/10.1101/2021.05.22.21257658v1> (UK)
- [https://www.gov.il/en/departments/news/05072021-03#:~:text=From%20the%20epidemiological%20analysis%20by,and%20symptomatic%20illness%20\(64%25\).](https://www.gov.il/en/departments/news/05072021-03#:~:text=From%20the%20epidemiological%20analysis%20by,and%20symptomatic%20illness%20(64%25).) (ISR)
- https://media.tghn.org/articles/Effectiveness_of_COVID-19_vaccines_against_hospital_admission_with_the_Delta_B. G6gnnqJ.pdf (UK)
- <https://peakd.com/covid/@zafrada/effective-of-vaccines-against-delta-according-to-public-health-england>