



Ministerie van Volksgezondheid, Welzijn en Sport
Centrum voor Infectieziekten
Centrum voor Milieuziekte
Centrum voor Zoonose



11

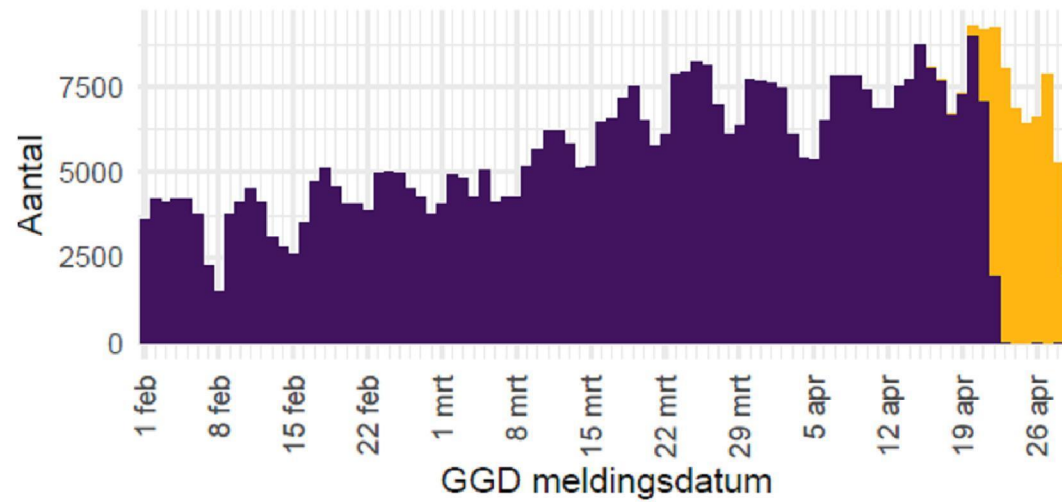
Verloop van de COVID-19 epid

5.1.2e

namens COVID-19 team
Centrum Epidemiologie en Surveillance

30 april 2021

Aantal meldingen 1 februari – 29 april 2021, 10:00 uur

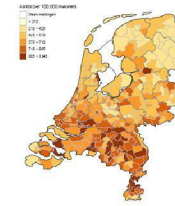


-9% meldingen
afgelopen 7dg t.o.v.
7dg daarvoor

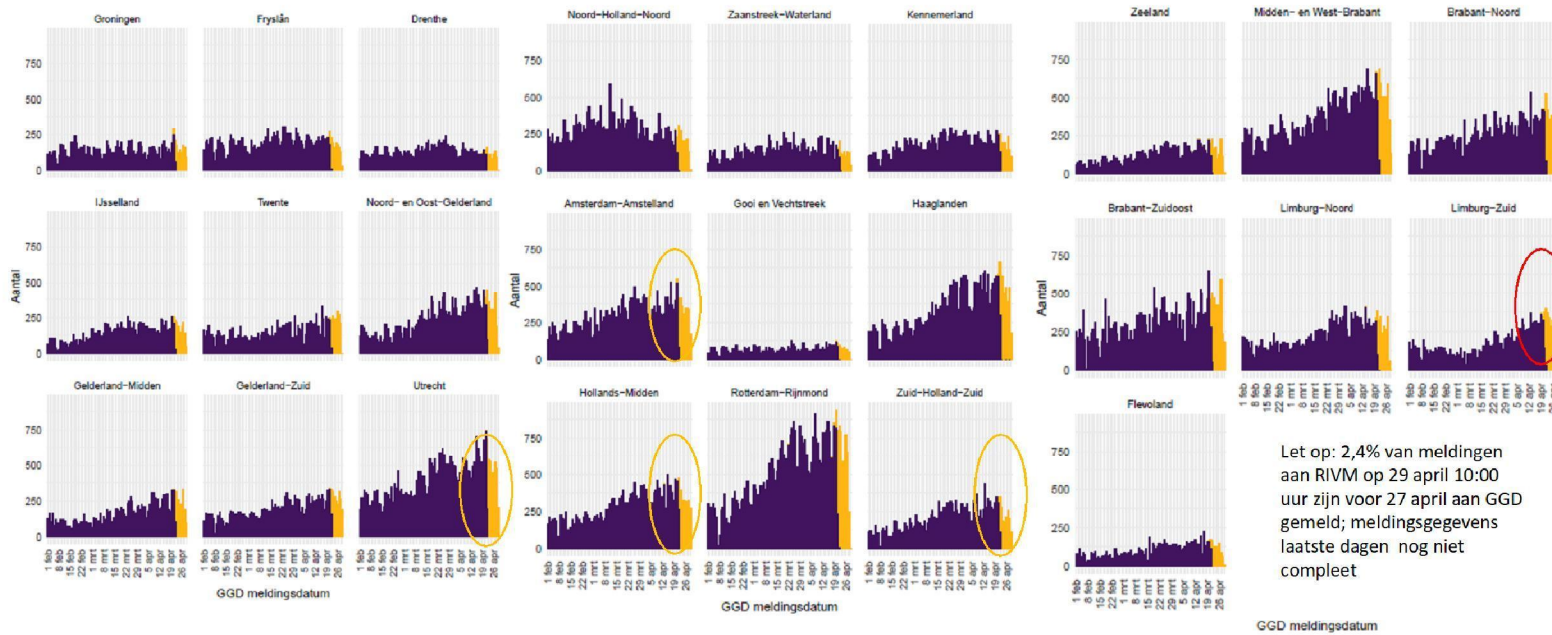
-10% testen
bij GGD testlocaties

Let op: 2,4% van meldingen
aan RIVM op 29 april 10:00
uur zijn voor 27 april aan GGD
gemeld; meldingsgegevens
laatste dagen nog niet
compleet

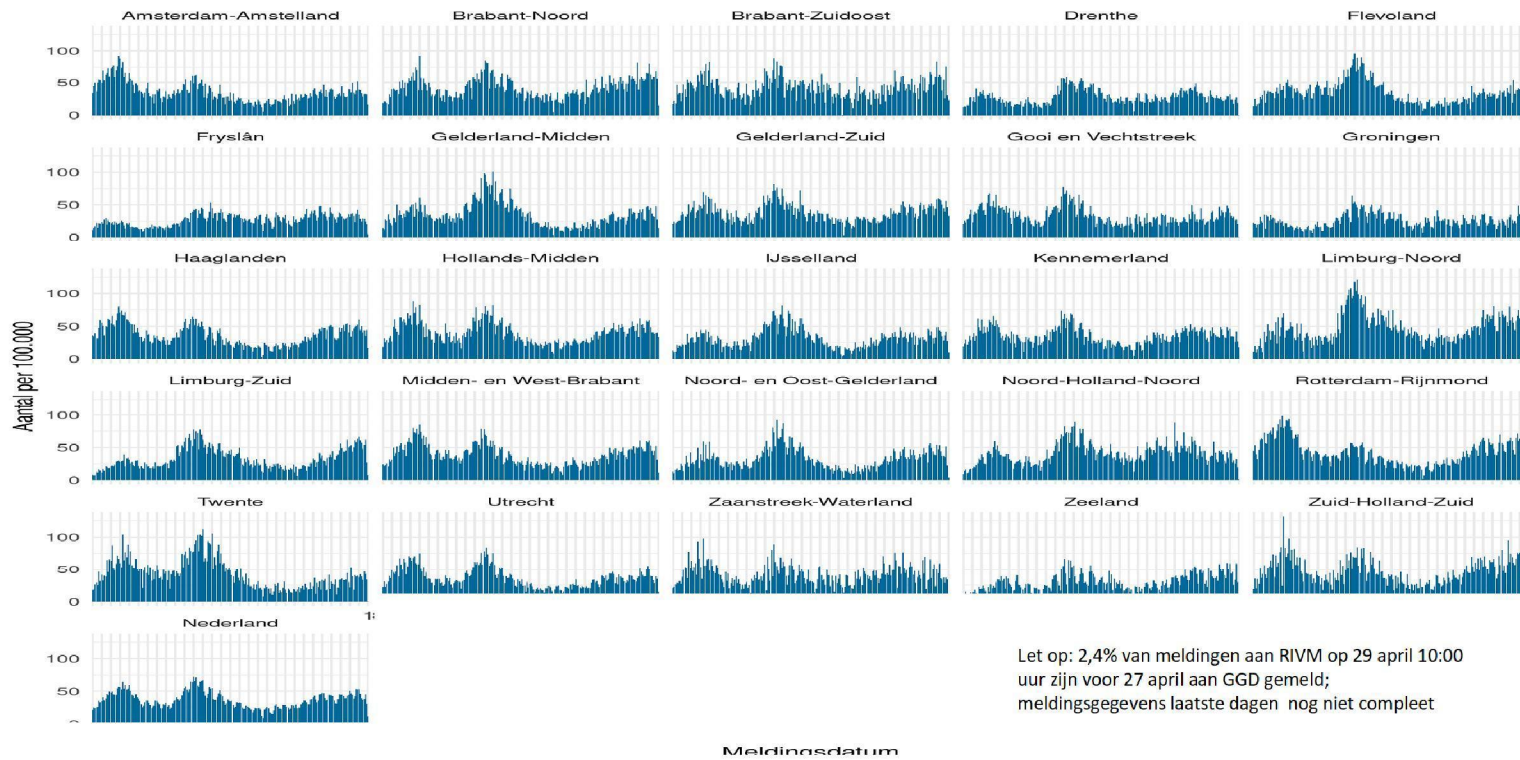
Laatste twee weken



Aantal meldingen 1 februari – 29 april 2021, 10:00 uur



Aantal meldingen per 100,000 inwoners per regio, op GGD meldingsdatum, 1 oktober 2020 – 29 april 2021,
zoals aan RIVM gemeld op 29 april 10:00 uur



Aantal meldingen per 100,000 inwoners per regio, op
GGD meldingsdatum, 15 april – 22 april,
zoals aan RIVM gemeld op 22 april 10:00 uur

Veiligheidsregio ³	Totaal gemeld	/100.000
Totaal gemeld	56562	324.9
Groningen	1251	213.5
Fryslân	1473	226.6
Drenthe	839	169.9
IJsselland	1370	257.8
Twente	1604	254.2
Noord- en Oost-Gelderland	2784	336.3
Gelderland-Midden	2008	288.2
Gelderland-Zuid	2082	370.7
Utrecht	4554	336.1
Noord-Holland-Noord	1612	243.2
Zaanstreek-Waterland	1209	356.4
Kennemerland	1716	312.0
Amsterdam-Amstelland	3066	286.4
Gooi en Vechtstreek	678	263.7
Haaglanden	3964	354.9
Hollands-Midden	3255	402.4
Rotterdam-Rijnmond	4688	354.2
Zuid-Holland-Zuid	2281	496.5
Zeeland	1203	313.7
Midden- en West-Brabant	4014	356.3
Brabant-Noord	2725	415.4
Brabant-Zuidoost	3209	411.1
Limburg-Noord	1868	359.2
Limburg-Zuid	2045	342.4
Flevoland	1064	251.5

50-00

100-150

150-200

200-250

250-350

350-450

>450

Aantal meldingen per 100,000 inwoners per regio, op
GGD meldingsdatum, 22 april – 29 april,
zoals aan RIVM gemeld op 29 april 10:00 uur

Veiligheidsregio ³	Totaal gemeld	/100.000
Totaal gemeld	52284	300.4
Groningen	1175	200.6
Fryslân	1264	194.5
Drenthe	819	165.9
IJsselland	1398	263.1
Twente	1736	275.1
Noord- en Oost-Gelderland	2361	285.2
Gelderland-Midden	1937	278.1
Gelderland-Zuid	2173	386.9
Utrecht	3789	279.7
Noord-Holland-Noord	1479	223.2
Zaanstreek-Waterland	944	278.3
Kennemerland	1435	260.9
Amsterdam-Amstelland	2704	252.6
Gooi en Vechtstreek	537	208.9
Haaglanden	3741	334.9
Hollands-Midden	2741	338.9
Rotterdam-Rijnmond	4395	332.1
Zuid-Holland-Zuid	1783	388.1
Zeeland	1140	297.3
Midden- en West-Brabant	3811	338.3
Brabant-Noord	2998	457.1
Brabant-Zuidoost	2889	370.1
Limburg-Noord	1878	361.1
Limburg-Zuid	2293	384.0
Flevoland	864	204.2

**Aantal meldingen per 100,000 inwoners per regio,
op GGD meldingsdatum, 22 april – 29 april,
zoals aan RIVM gemeld op 29 april 10:00 uur**

Veiligheidsregio ³	Totaal gemeld	/100.000
Totaal gemeld	52284	300.4
Groningen	1175	200.6
Fryslân	1264	194.5
Drenthe	819	165.9
IJsselland	1398	263.1
Twente	1736	275.1
Noord- en Oost-Gelderland	2361	285.2
Gelderland-Midden	1937	278.1
Gelderland-Zuid	2173	386.9
Utrecht	3789	279.7
Noord-Holland-Noord	1479	223.2
Zaanstreek-Waterland	944	278.3
Kennemerland	1435	260.9
Amsterdam-Amstelland	2704	252.6
Gooi en Vechtstreek	537	208.9
Haaglanden	3741	334.9
Hollands-Midden	2741	338.9
Rotterdam-Rijnmond	4395	332.1
Zuid-Holland-Zuid	1783	388.1
Zeeland	1140	297.3
Midden- en West-Brabant	3811	338.3
Brabant-Noord	2998	457.1
Brabant-Zuidoost	2889	370.1
Limburg-Noord	1878	361.1
Limburg-Zuid	2293	384.0
Flevoland	864	204.2

50-00

100-150

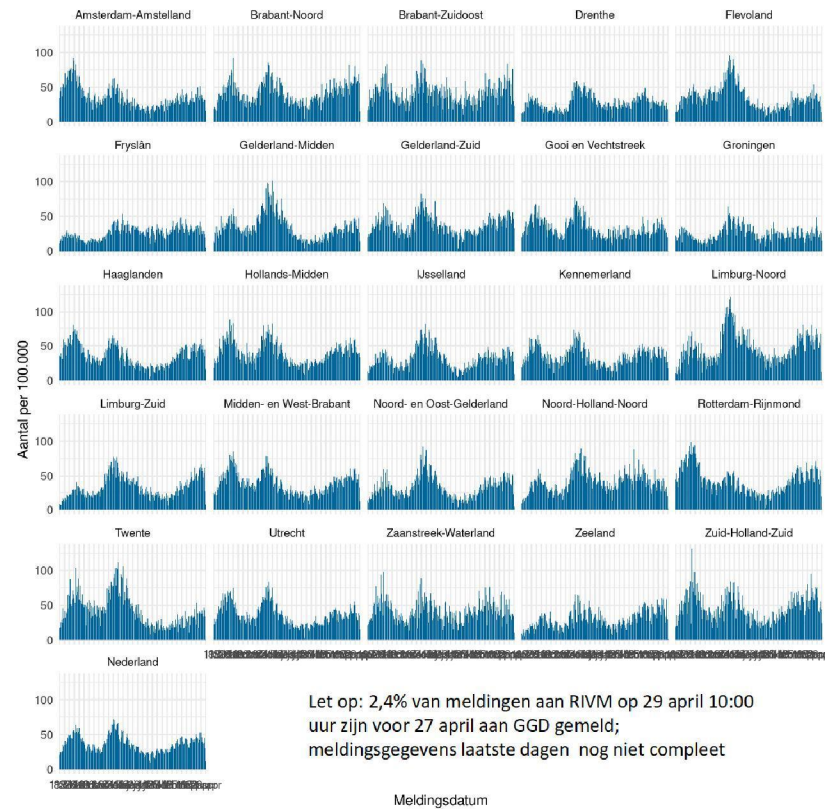
150-200

200-250

250-350

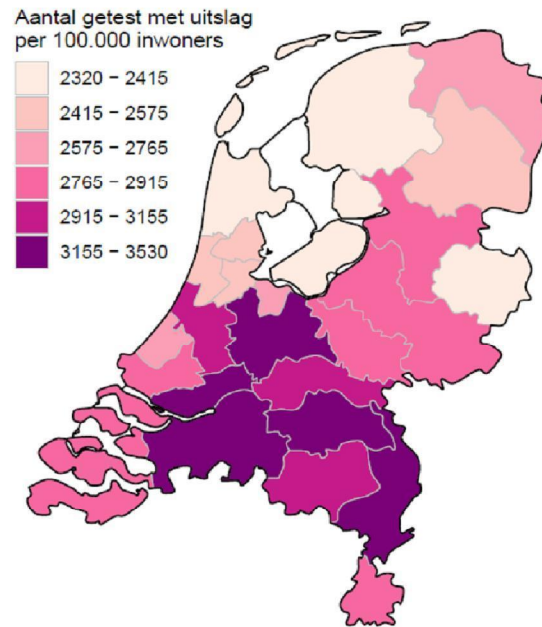
350-450

>450



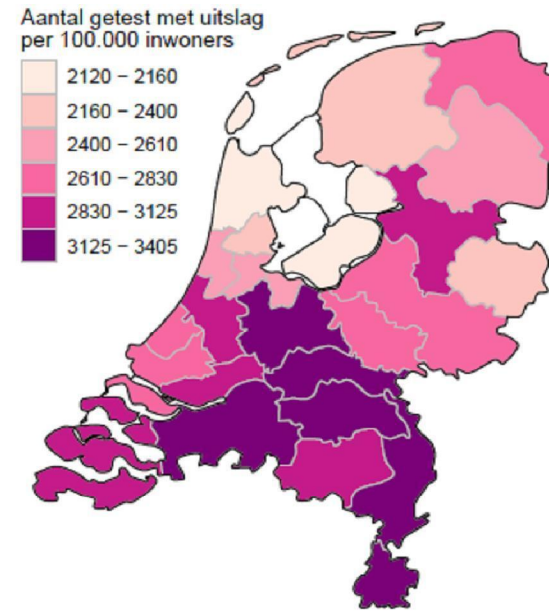
Testafnames bij GGD testlocaties

12 -18 April 2021



Let op, legenda's verschillen

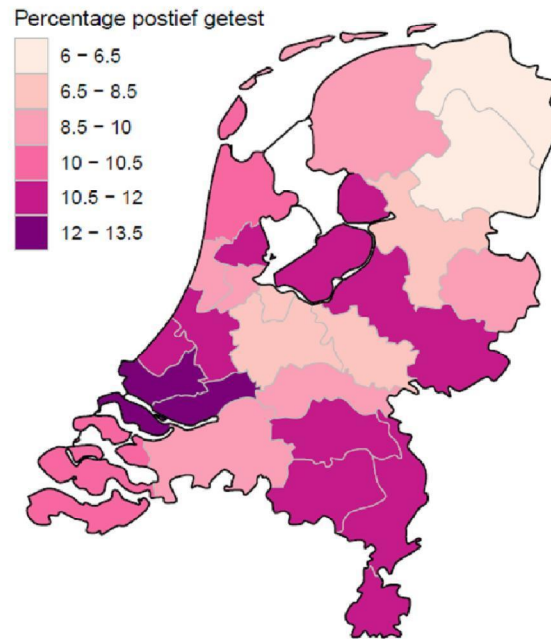
19-25 April 2021



Bron: CoronIT (GGD GHOR)

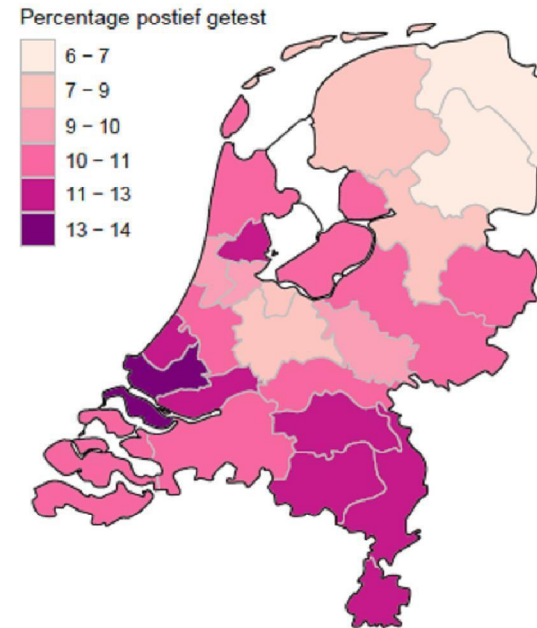
Percentage positief bij GGD testlocaties

12 april – 18 april 2021



Let op, legenda's verschillen

19-25 April 2021



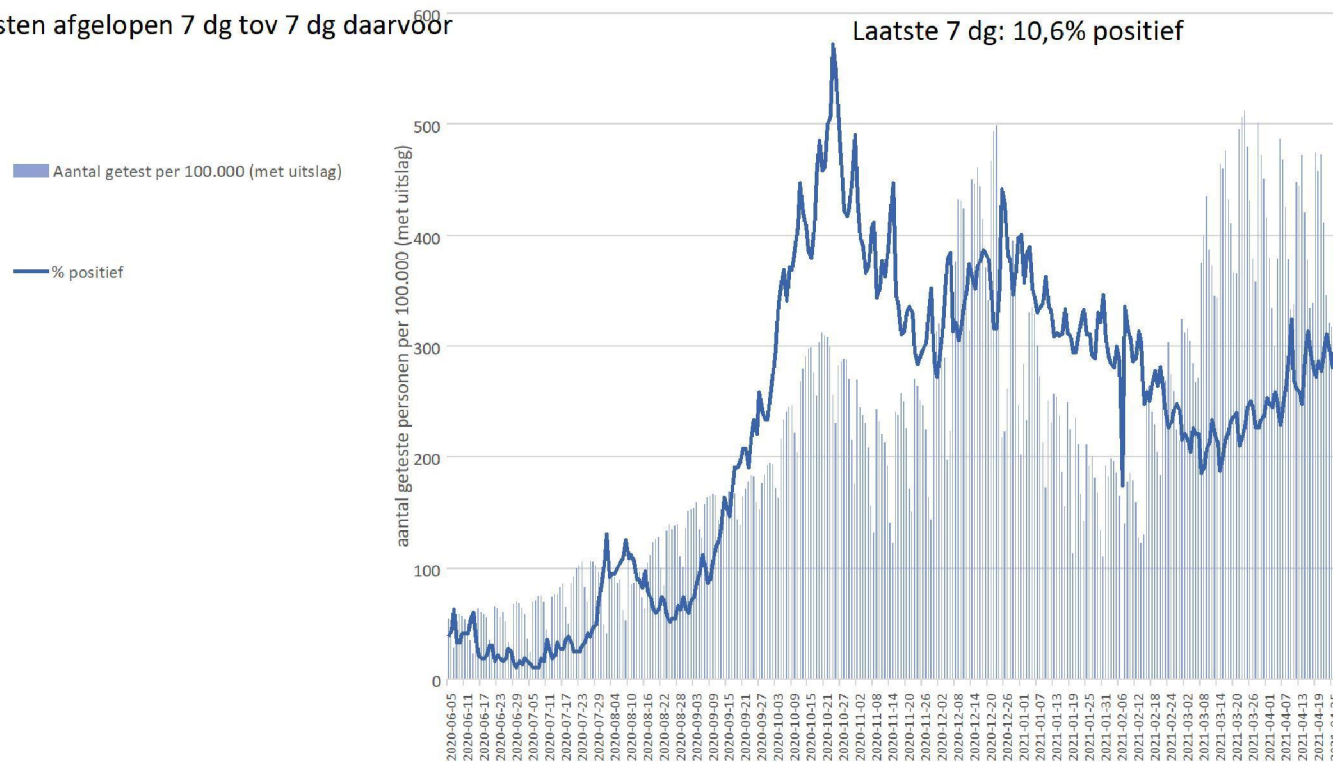
Bron: CoronIT (GGD GHOR)

Landelijk aantal testen per 100.000 en % positief, 1 juni 2020 – 27 april 2021

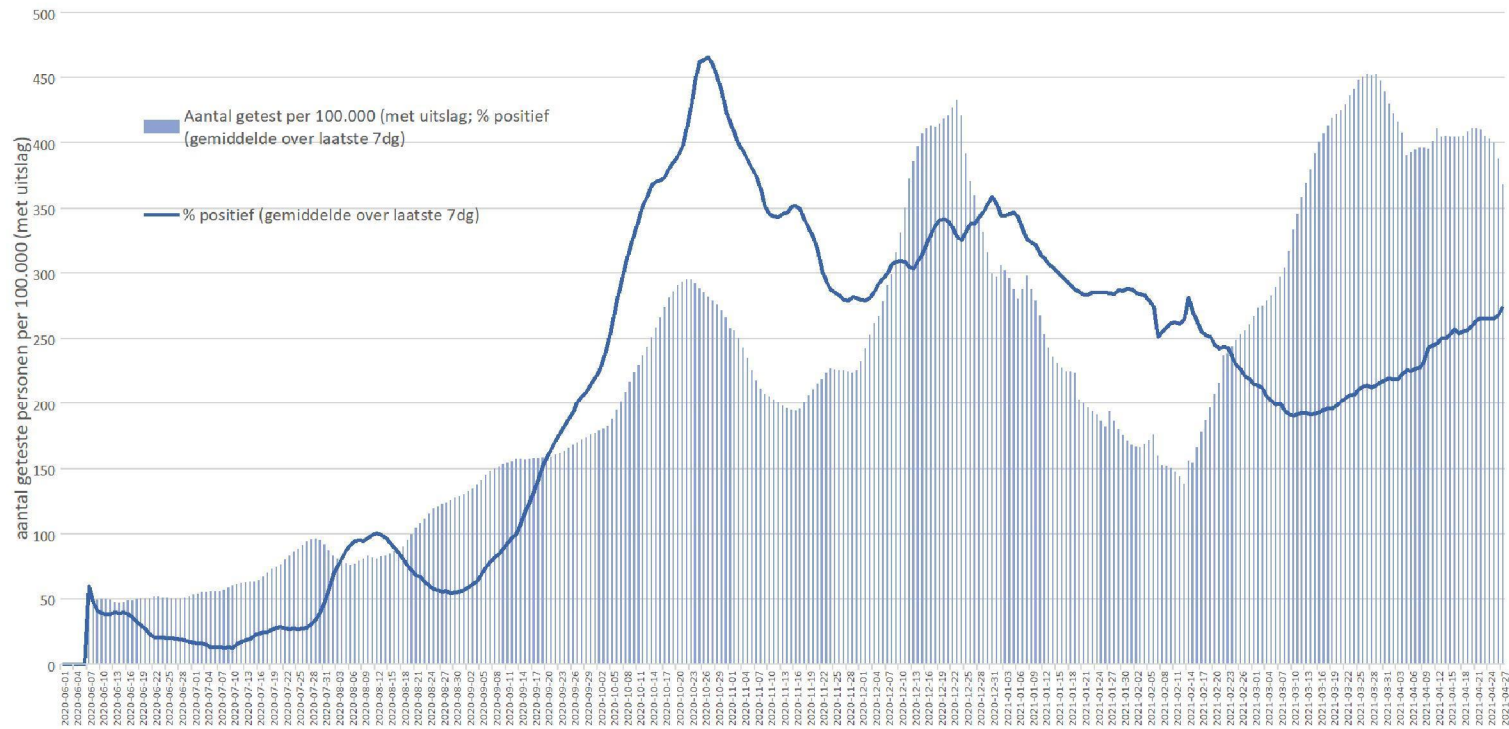
(bron: CoronIT data, exclusief Lansingerland)

-10% testen afgelopen 7 dg tov 7 dg daarvoor

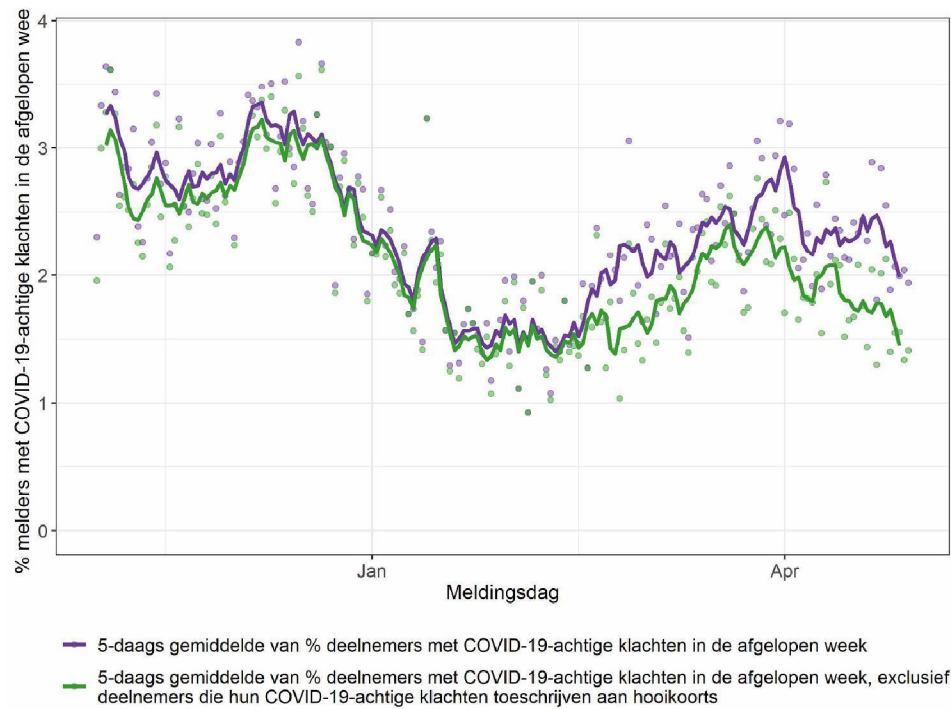
Laatste 7 dg: 10,6% positief



Landelijk aantal testen per 100.000 en % positief, gemiddelde over laatste 7 dagen, 1 juni 2020 – 27 april 2021 (bron: CoronIT data, exclusief Lansingerland)



Infectieradar: trend van dalend aandeel personen met COVID-19 achtige klachten waarbij klachten niet worden toegeschreven aan hooikoorts

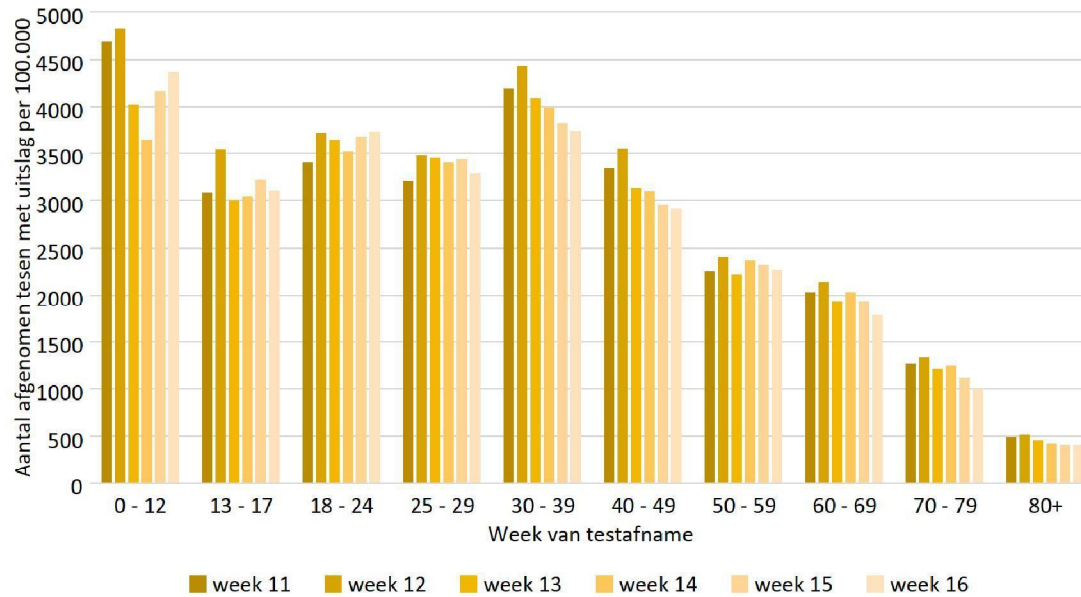


Zelftesten afgelopen kalenderweek:

- 8% heeft een test ondergaan (gelijk aan week eerder)
- 24% daarvan (ook) een zelftest (15% een week eerder)

Aantal testen naar leeftijd in GGD testlocaties

Aantal testen met uitslag / 100.000 inwoners, per kalenderweek van
15 maart t/m 25 april 2021

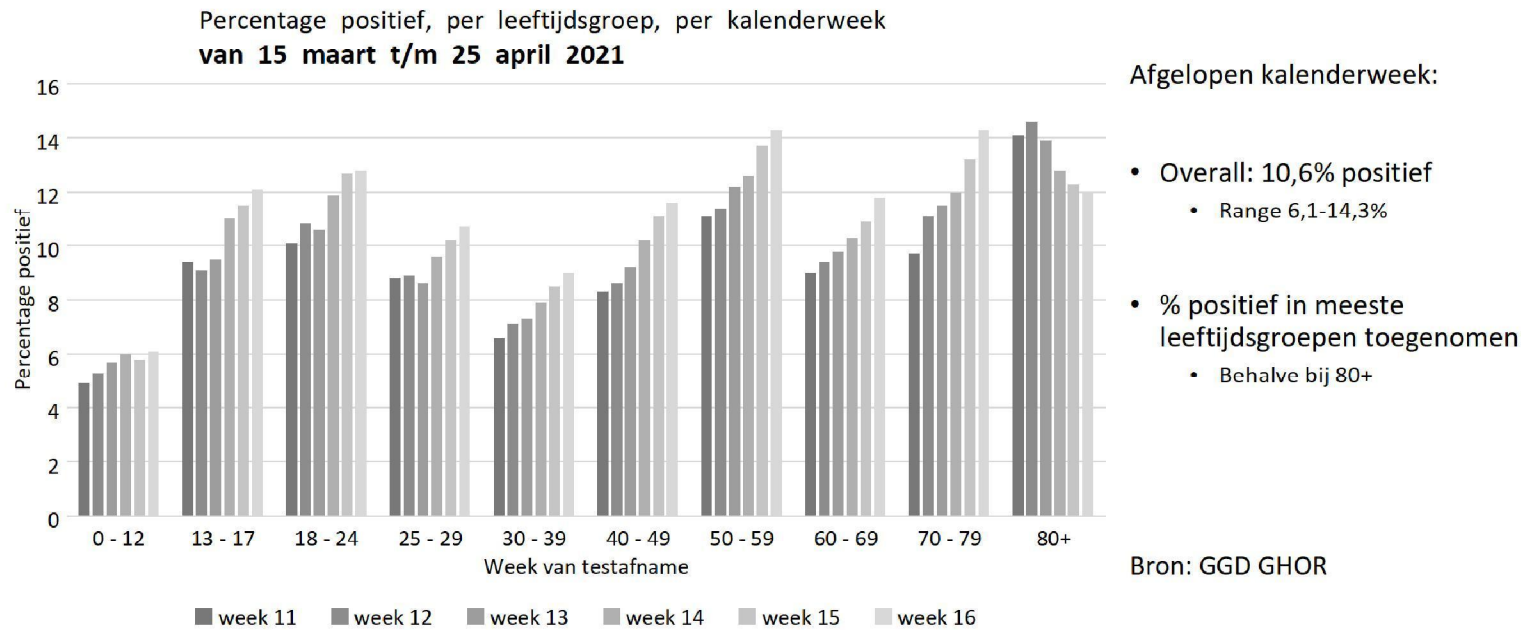


Afgelopen kalenderweek:

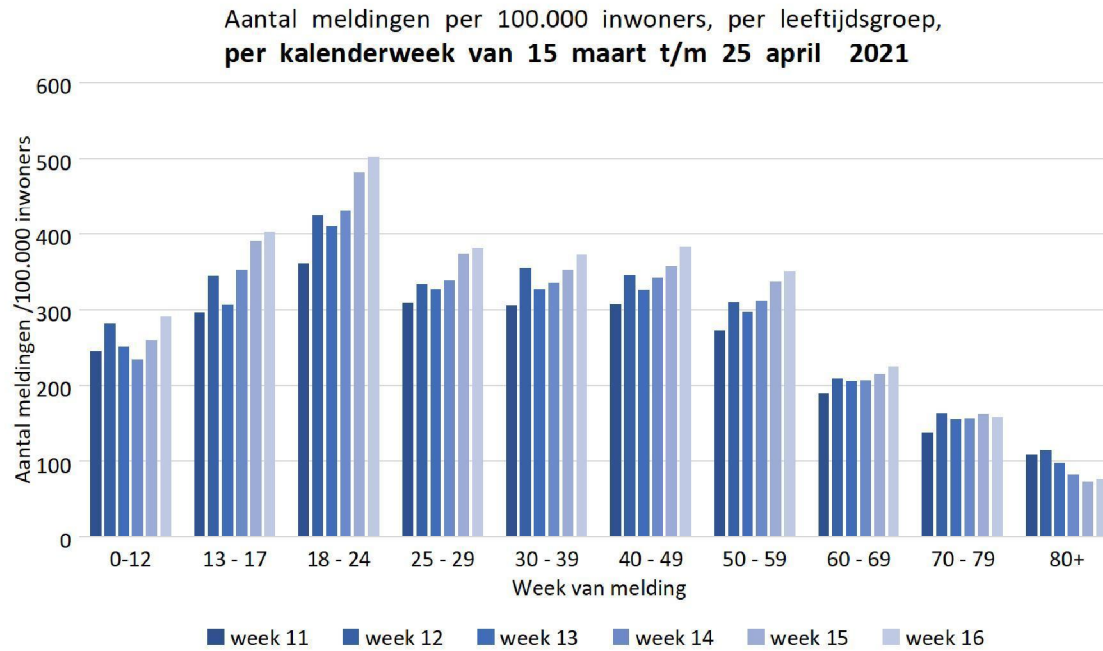
- 487.359 testen met uitslag

Bron: GGD GHOR

Testpositiviteit naar leeftijd in GGD testlocaties



Meldingen naar leeftijd



Afgelopen kalenderweek:

- Stijging meldingen in meeste leeftijdsgroepen

Meldingen naar leeftijd: 0-19 jarigen

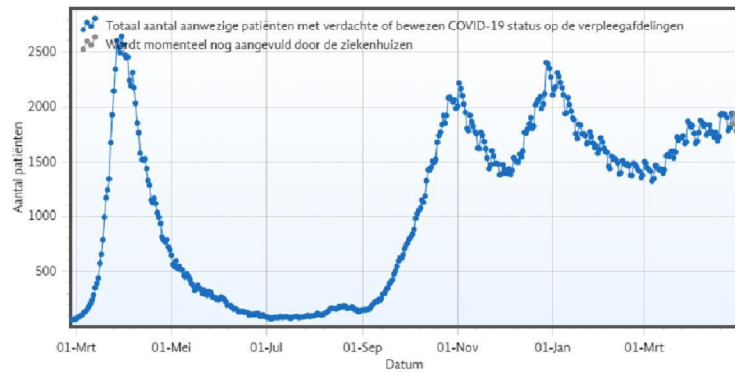
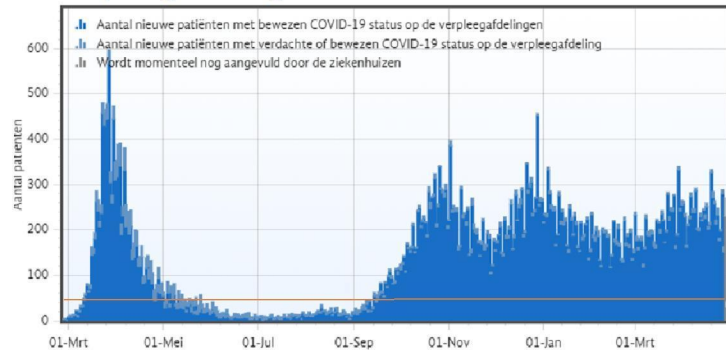
Aantal meldingen per 100.000 inwoners, per leeftijd, per kalenderweek van 15 maart t/m 25 april 2021



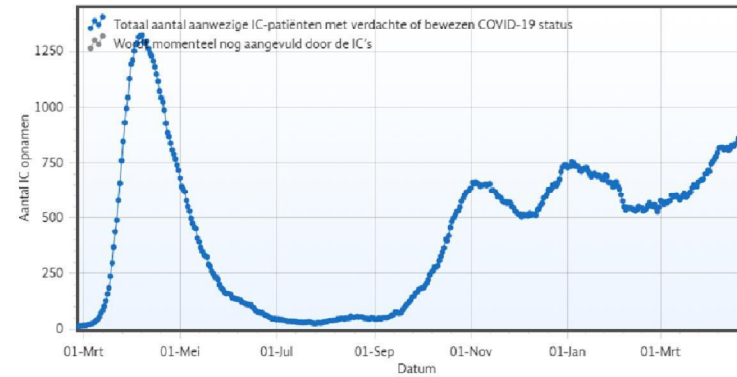
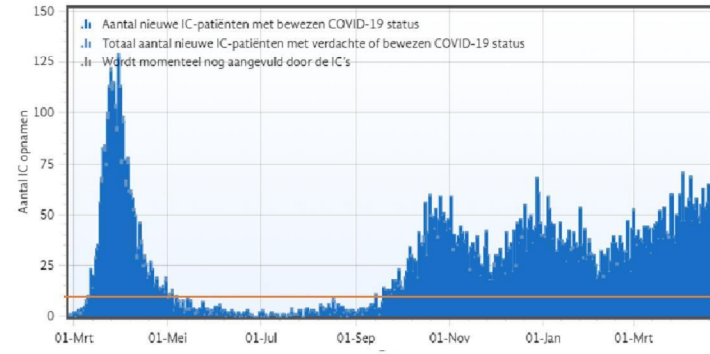
Meeste meldingen bij
10-12 en 17-19 jarigen

Stichting NICE, 1 mrt 2020- 29 april 2021 16:00 uur

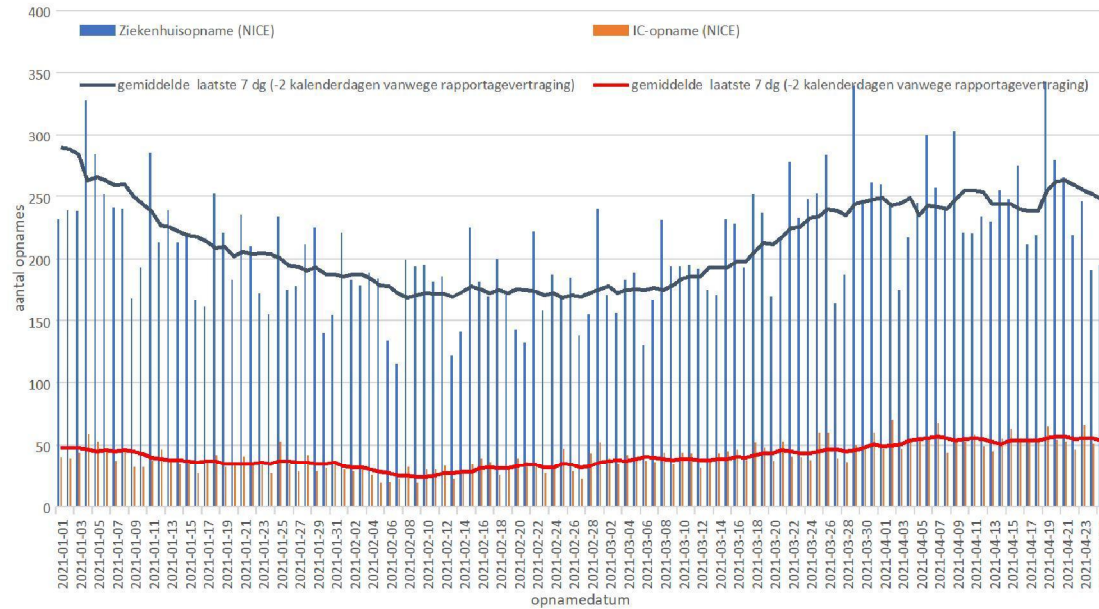
Verpleegafdelingen



IC



Nog niet over de piek heen wat betreft COVID-19 opnames

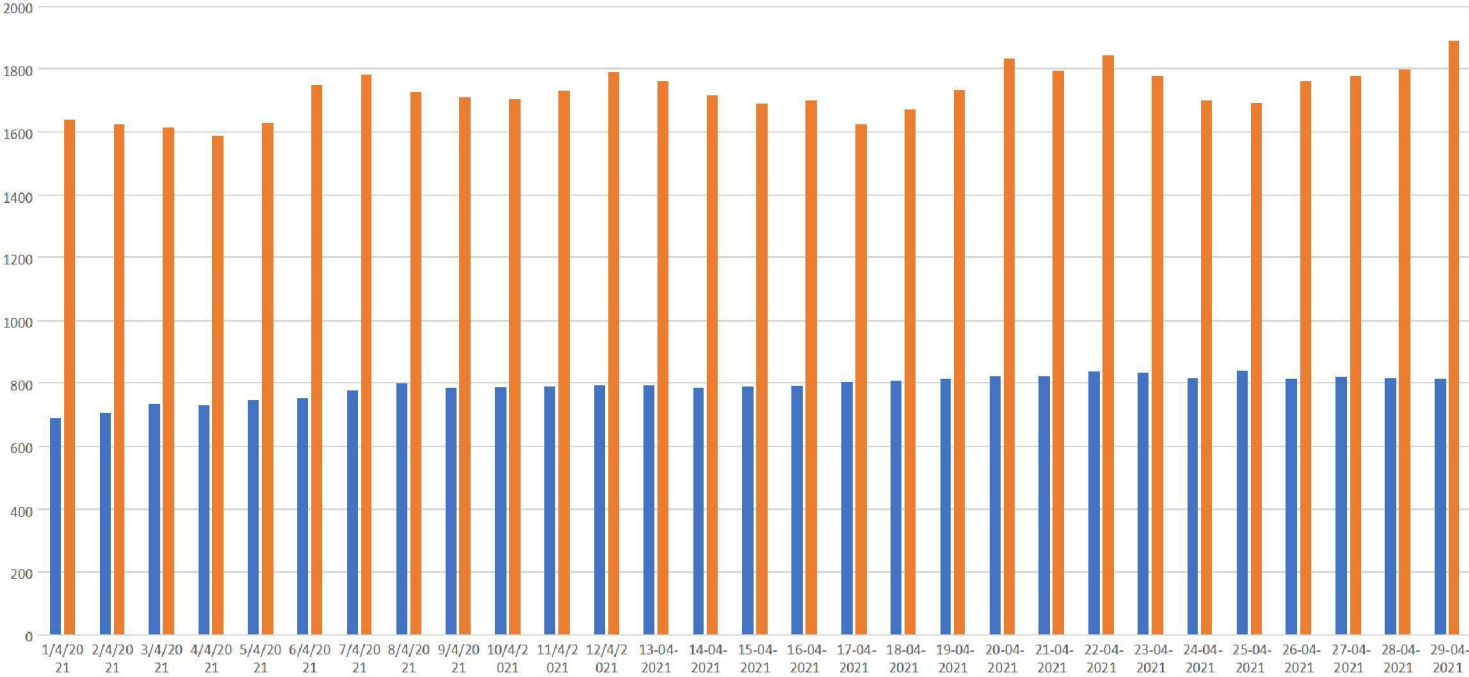


		12-18 april*	19-25 april*
NICE	zkh	239	248
	IC	54	54
		15-21 april	22-29 april
LCPS	zkh	263	256
	IC	50	46

* ivm rapportagevertraging

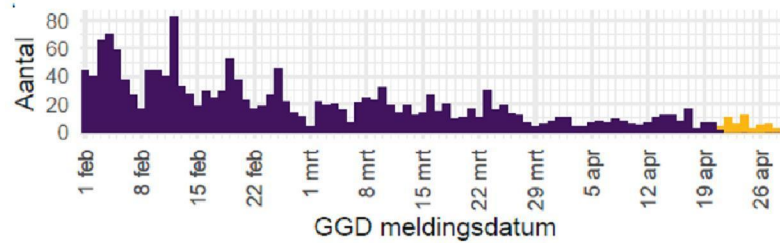
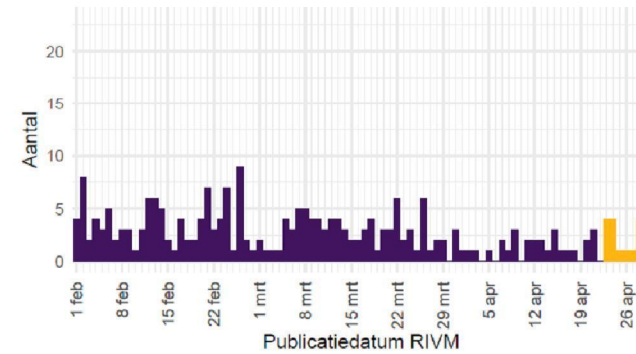
Pragmatische definitie "over de piek heen":
 ≥10-15% daling in lopend

COVID-19 beddenbezetting 1-29 april 2021 (bron: LCPS)



Instellingen gehandicaptenzorg

- Stabiël beeld, laag aantal nieuw gemelde besmette locaties →
- Laag aantal bewoners met COVID-19 diagnose (geen of kleine clusters) ↓

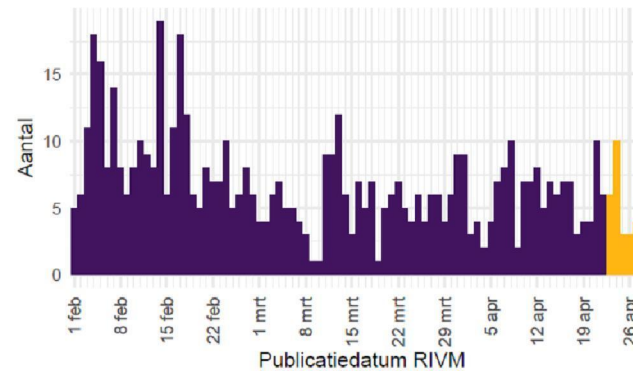


Aantal besmette locaties

44 (1,7%)

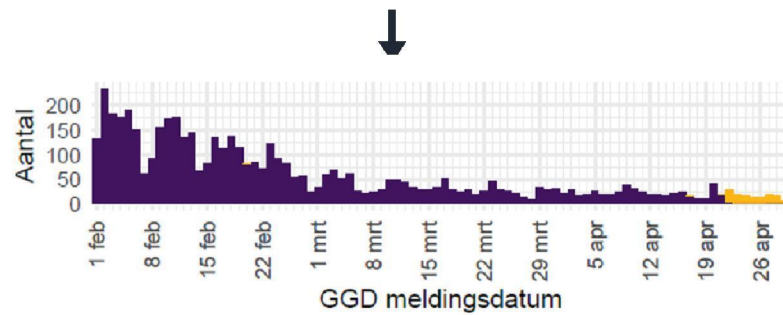
Verpleeghuizen en woonzorgcentra

- Stabiel beeld, redelijke lage aantallen nieuwe locaties
- Laag aantal bewoners met COVID-19 diagnose (geen of kleine clusters)

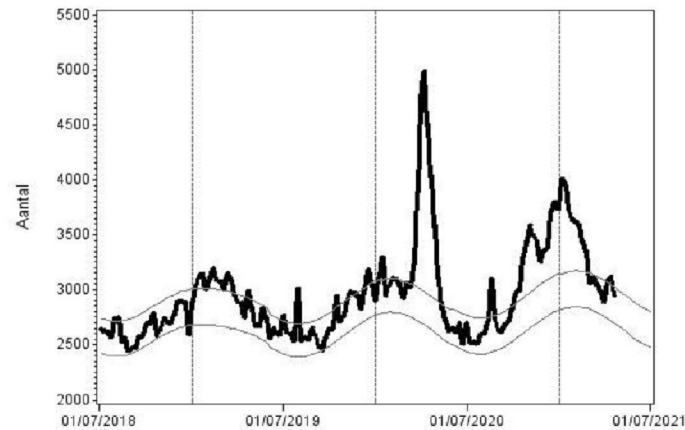
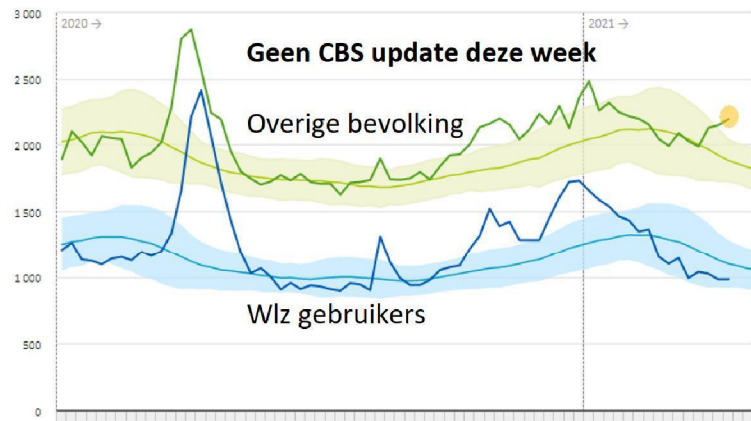


Aantal besmette locaties

164 (6,69%)



Totale sterfte niet verhoogd derde week April (cf. RIVM analyses)



Het CBS en het RIVM gebruiken ieder een andere methode voor het schatten van de oversterfte. De RIVM methode is vergelijkbaar met EuroMOMO methode; met doel het effect van het griepseizoen te schatten. Het CBS kijkt naar weekgemiddelden over de afgelopen jaren, inclusief verhoogde sterfte in het griepseizoen.

RIVM: 15-21 april 2021 geen verhoogde totale sterfte. De gemelde sterfte aan laboratoriumbevestigde COVID-19 was in diezelfde week 119. De sterfte was wel licht verhoogd bij 55-64, verhoogd bij 64-74, en sterk verhoogd bij 75-79 jarigen.

Bron: CBS data (2020-18 april 2021)

Bron: RIVM obv CBS data (juli 2018-21 april 2021)

Samenvatting beeld verloop epidemie

- Testvraag heel licht dalende
 - % positief hoog (10-11%) en al weken licht stijgend
- Aantal nieuwe meldingen in recente dagen lager
 - Landelijk van 325 naar 300 meldingen per 100.000 (op basis van data 28 vs. 22 april)
 - Regionaal: 166-457 meldingen per 100.000
- Instroom ziekenhuis en IC lijkt af te vlakken
 - Maar: nog niet over de piek ($\geq 10-15\%$ daling) en bezetting ook op hoog niveau
- Totale sterfte terug op verwacht niveau (cf. RIVM analyses)
 - Nog wel verhoogd in leeftijdsgroepen 55-79 jaar

COVID-19 team Centrum Epidemiologie en Surveillance

