



Ministerie van Volksgezondheid, Welzijn en Sport
Centrum voor Infectieziekten
Centrum voor Milieuziekte
Centrum voor Zoonose



11

Verloop van de COVID-19 epidemie

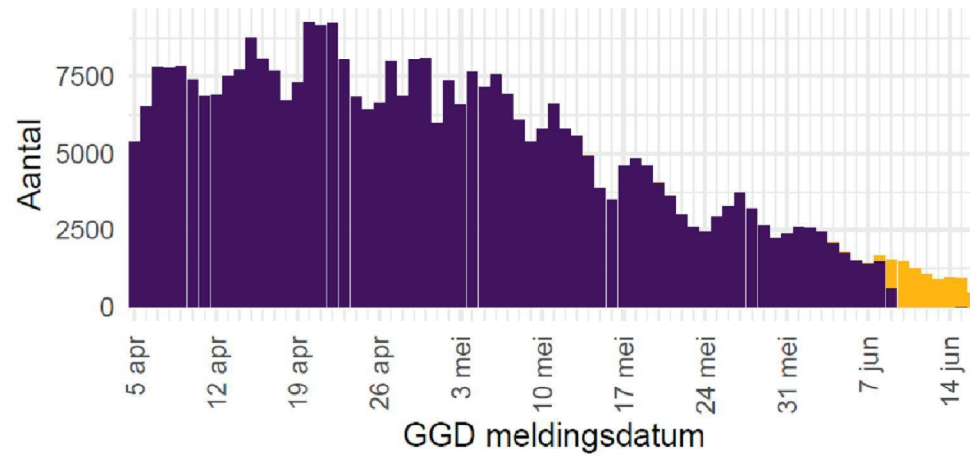
5.1.2e

namens COVID-19 team
Centrum Epidemiologie en Surveillance

17 juni 2021

Aantal meldingen

5 april – 16 juni 2021, 10:00 uur

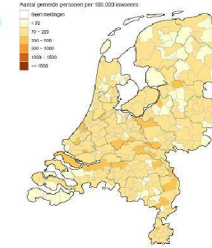


-39% meldingen
afgelopen 7dg t.o.v.
7dg daarvoor

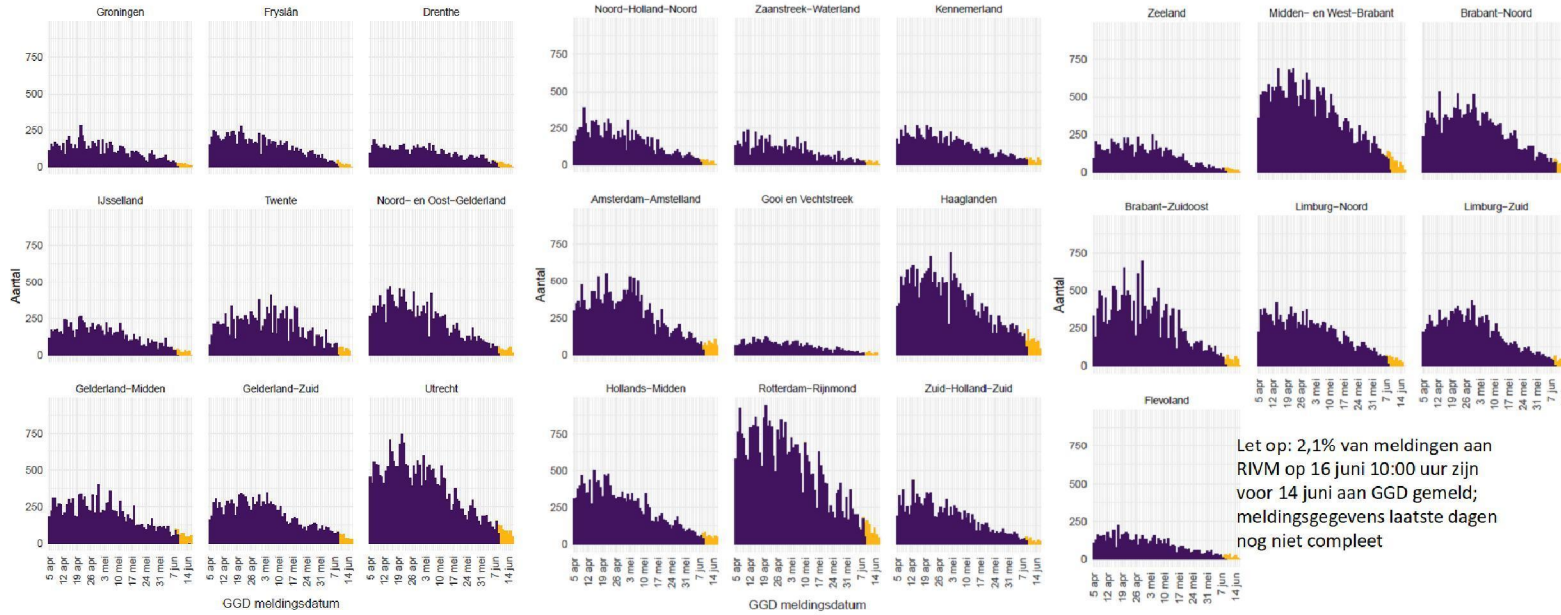
+13% testen
bij GGD testlocaties

Let op: 2,1% van meldingen aan RIVM op 16 juni 10:00 uur zijn voor 14 juni aan GGD gemeld; meldingsgegevens laatste dagen nog niet compleet

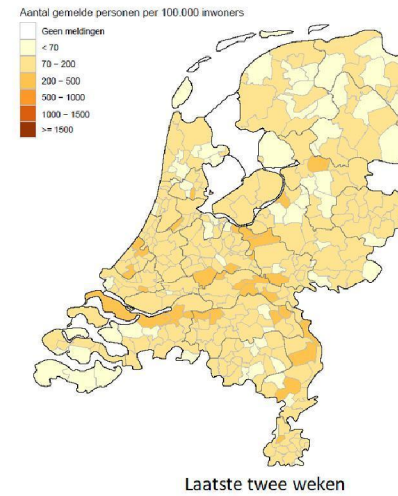
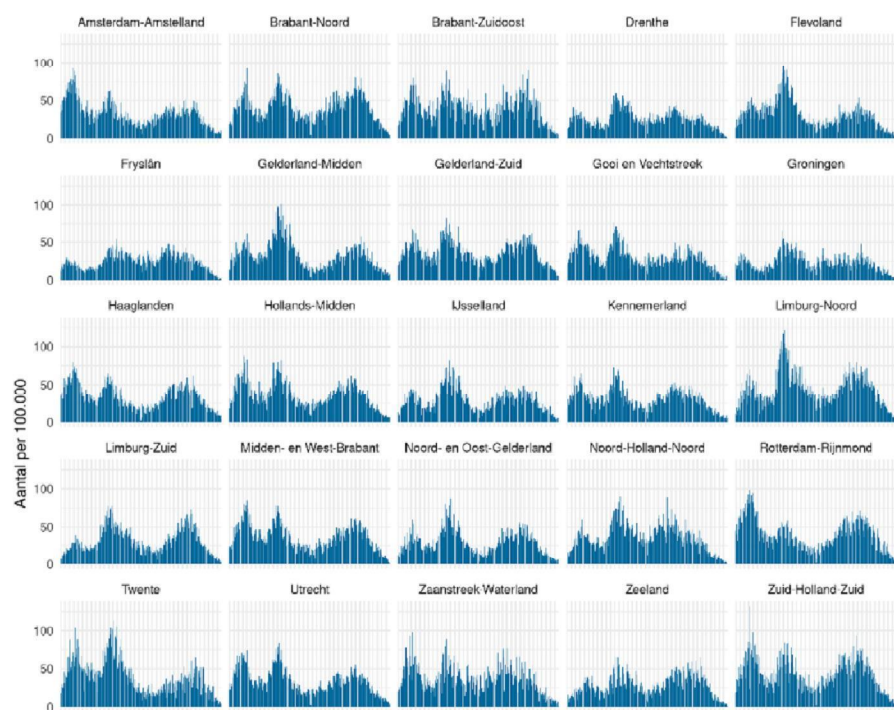
Laatste twee weken



Aantal meldingen 5 april 2020 – 16 juni 2021, 10:00 uur



Aantal meldingen per 100,000 inwoners per regio, op GGD meldingsdatum, 1 oktober 2020 – 16 juni 2021, zoals aan RIVM gemeld op 16 juni 10:00 uur



Let op: 2,1% van meldingen aan RIVM op 16 juni 10:00 uur zijn voor 14 juni aan GGD gemeld; meldingsgegevens laatste dagen nog niet compleet

**Aantal meldingen per 100,000 inwoners per regio, op
GGD meldingsdatum, 2 juni – 9 juni,
zoals aan RIVM gemeld op 9 juni 10:00 uur**

Veiligheidsregio ³	Totaal gemeld	/100.000
Totaal gemeld	13810	79.3
Groningen	331	56.5
Fryslân	278	42.8
Drenthe	267	54.1
IJsselland	409	77.0
Twente	578	91.6
Noord- en Oost-Gelderland	514	62.1
Gelderland-Midden	657	94.3
Gelderland-Zuid	691	123.0
Utrecht	1093	80.7
Noord-Holland-Noord	342	51.6
Zaanstreek-Waterland	233	68.7
Kennemerland	369	67.1
Amsterdam-Amstelland	813	75.9
Gooi en Vechtstreek	121	47.1
Haaglanden	1210	108.3
Hollands-Midden	575	71.1
Rotterdam-Rijnmond	1445	109.2
Zuid-Holland-Zuid	384	83.6
Zeeland	193	50.3
Midden- en West-Brabant	914	81.1
Brabant-Noord	734	111.9
Brabant-Zuidoost	628	80.4
Limburg-Noord	425	81.7
Limburg-Zuid	378	63.3
Flevoland	228	53.9

< 50

50-100

100-150

150-200

200-250

250-350

350-450

>450

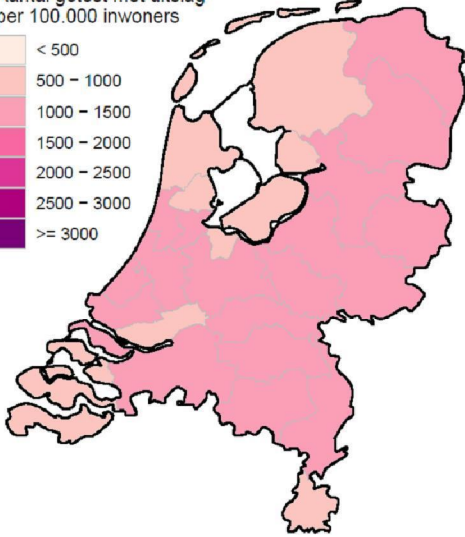
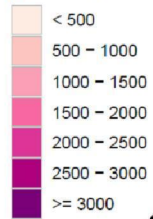
**Aantal meldingen per 100,000 inwoners per regio, op
GGD meldingsdatum, 9 juni – 16 juni,
zoals aan RIVM gemeld op 16 juni 10:00 uur**

Veiligheidsregio ³	Totaal gemeld	/100.000
Totaal gemeld	8536	49.0
Groningen	146	24.9
Fryslân	150	23.1
Drenthe	152	30.8
IJsselland	200	37.6
Twente	299	47.4
Noord- en Oost-Gelderland	317	38.3
Gelderland-Midden	479	68.8
Gelderland-Zuid	396	70.5
Utrecht	718	53.0
Noord-Holland-Noord	158	23.8
Zaanstreek-Waterland	156	46.0
Kennemerland	284	51.6
Amsterdam-Amstelland	627	58.6
Gooi en Vechtstreek	86	33.5
Haaglanden	802	71.8
Hollands-Midden	455	56.3
Rotterdam-Rijnmond	799	60.4
Zuid-Holland-Zuid	237	51.6
Zeeland	146	38.1
Midden- en West-Brabant	548	48.6
Brabant-Noord	390	59.5
Brabant-Zuidoost	319	40.9
Limburg-Noord	284	54.6
Limburg-Zuid	231	38.7
Flevoland	157	37.1

Testafnames bij GGD testlocaties

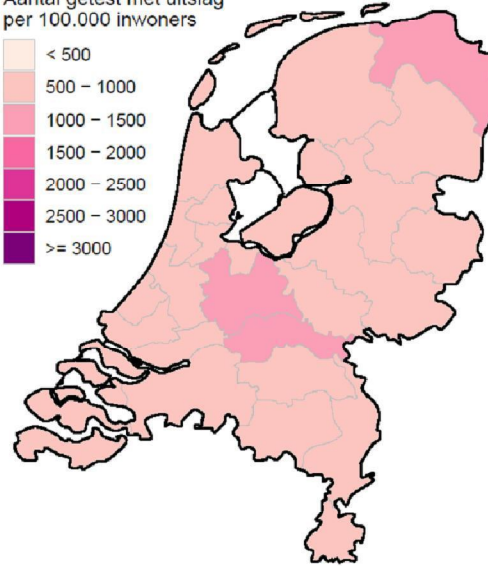
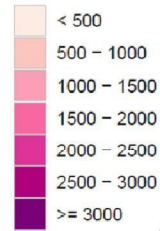
31 mei – 6 juni 2021

Aantal getest met uitslag
per 100.000 inwoners



7 juni – 14 Juni 2021

Aantal getest met uitslag
per 100.000 inwoners



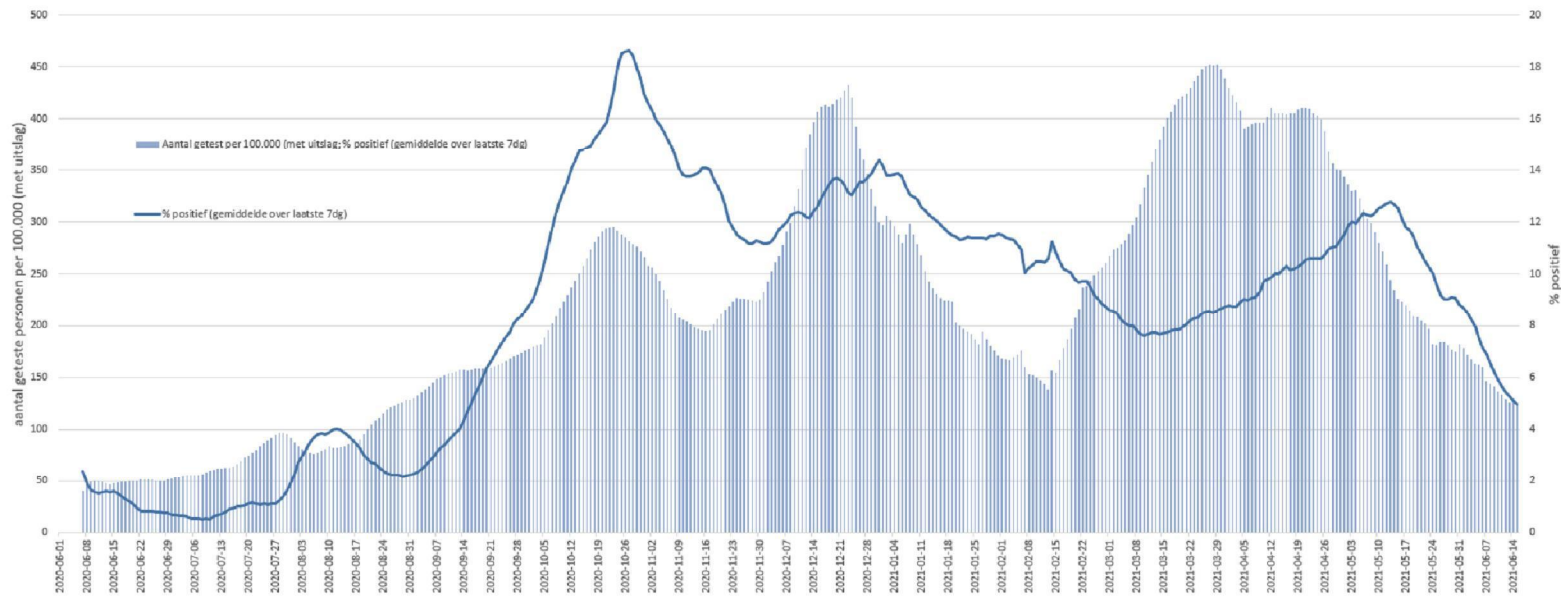
Bron: CoronIT (GGD GHOR)

Landelijk aantal testen per 100.000 en % positief, 1 juni 2020 – 14 juni 2021

(bron: CoronIT data)

+13% testen afgelopen 7 dg tov 7 dg daarvoor

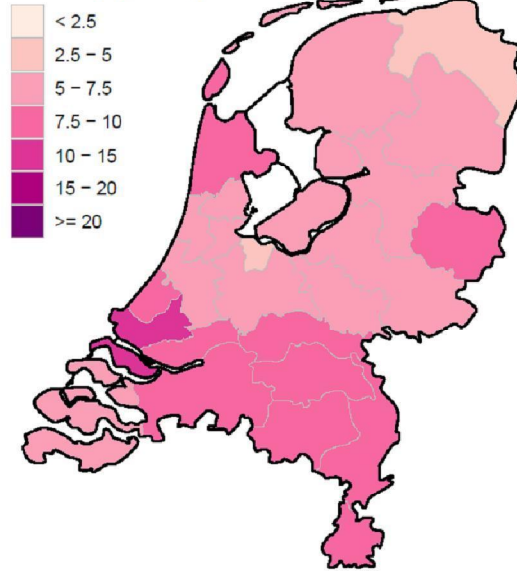
Laatste 7 dg: 5,1% positief



Percentage positief bij GGD testlocaties

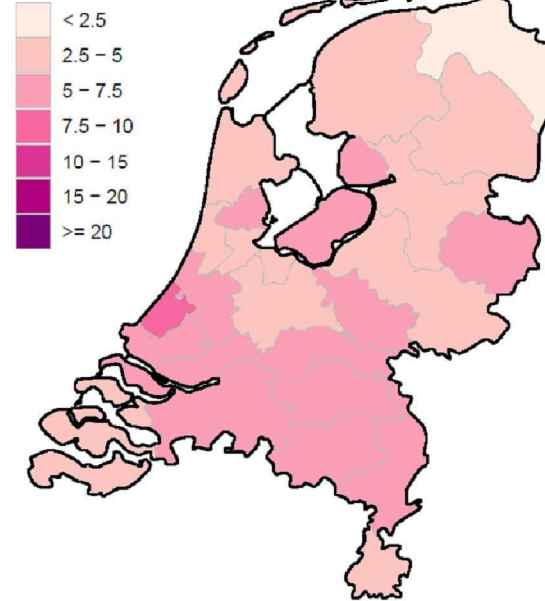
31 mei – 6 juni 2021

Percentage positief getest



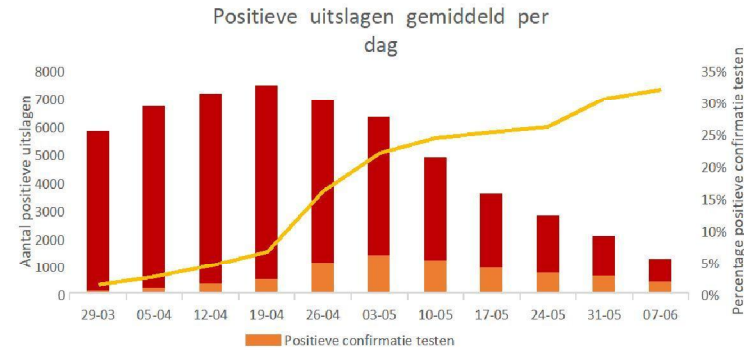
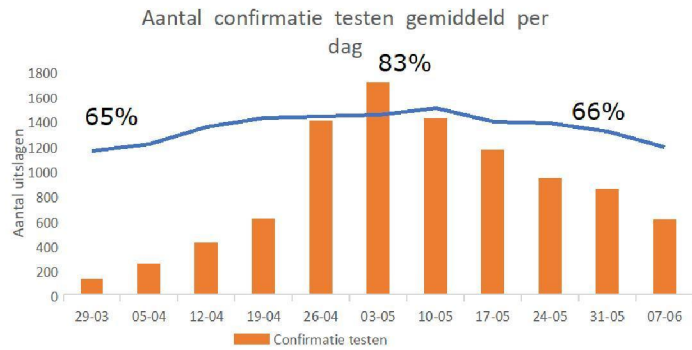
7 juni – 14 juni 2021

Percentage positief getest



Bron: CoronIT (GGD GHOR)

Confirmatie testen wegens positieve zelftest



Aantal confirmatietesten daalt (2%)

en

Aandeel confirmatietesten van alle testen stijgt licht

% positieve confirmatietesten dealt testen stijgt (1/3)

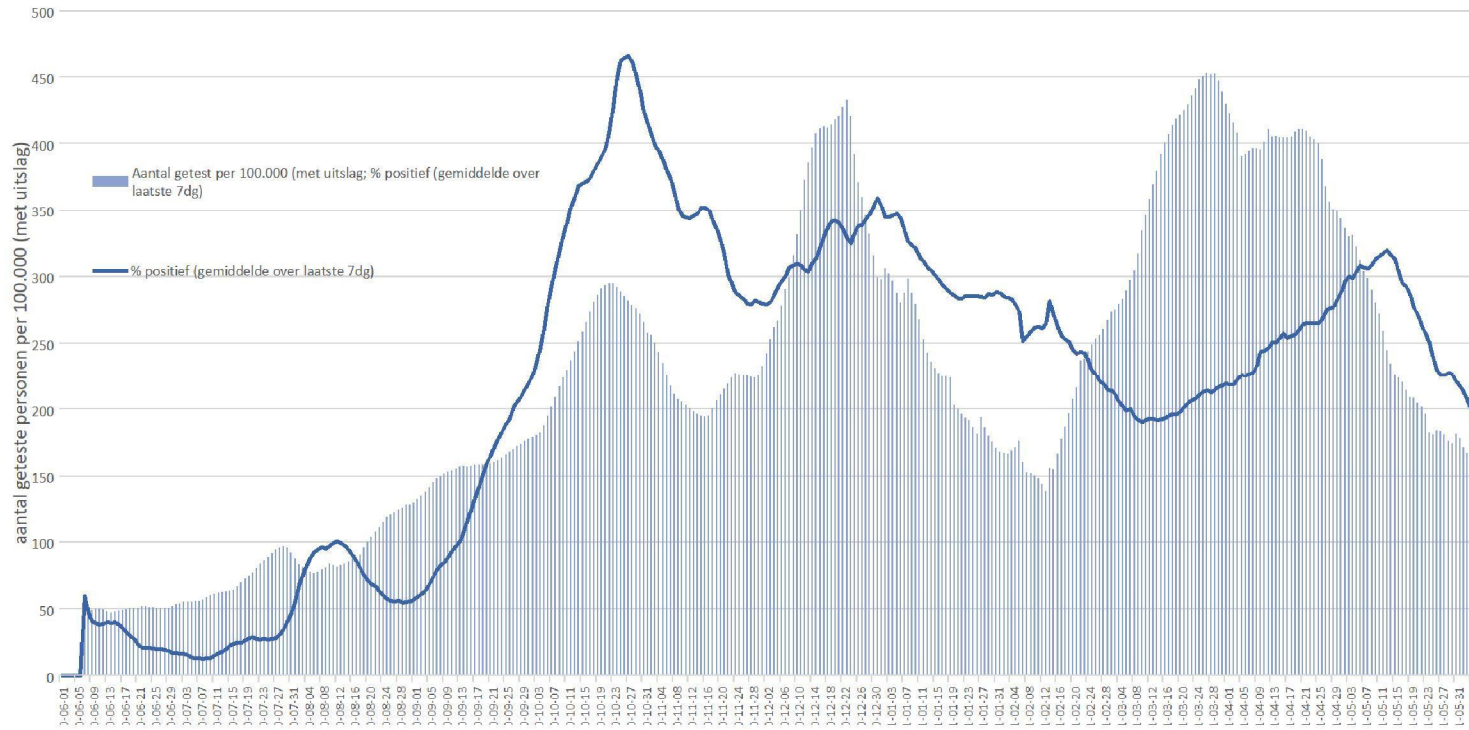
en Aandeel positieve confirmatietesten van alle

- In totaal zijn er ruim 66.000 hertesten gedaan sinds 2 april 2021
- 82% van confirmatie testen zijn mensen met klachten (sinds 2 april)
- Verdeling per leeftijdscategorie (sinds 2 april):

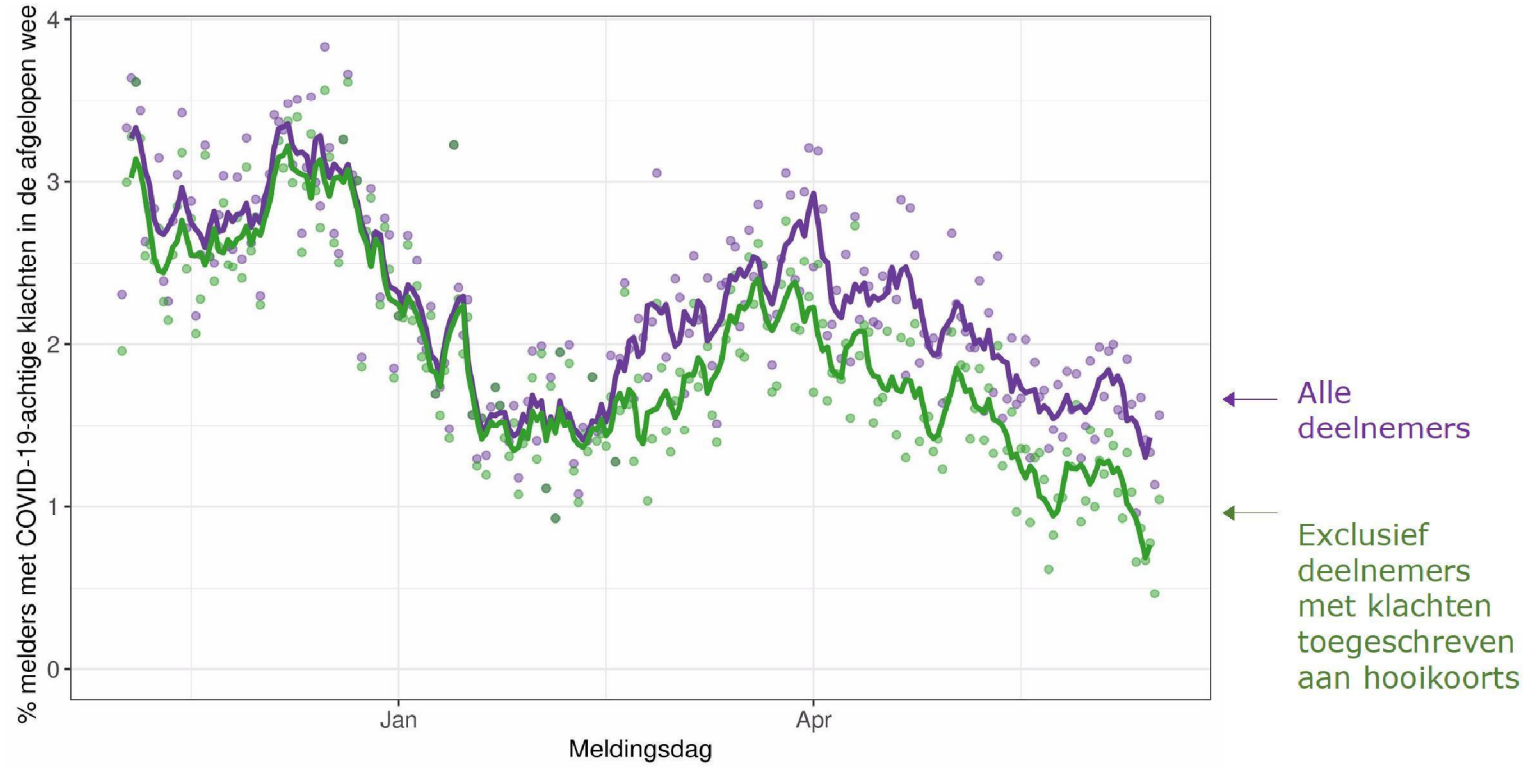
	11-20 jr	21-30 jr	31-40 jr	41-50 jr	51-60 jr	61-70 jr	71-80 jr	81-90 jr	90+ jr
0-10 jr	21.1 %	22.1 %	15.5 %	15.1 %	13.8 %	5.1%	1.92	0.2%	0.5%

Bron: GGDGhor 2021-06-15

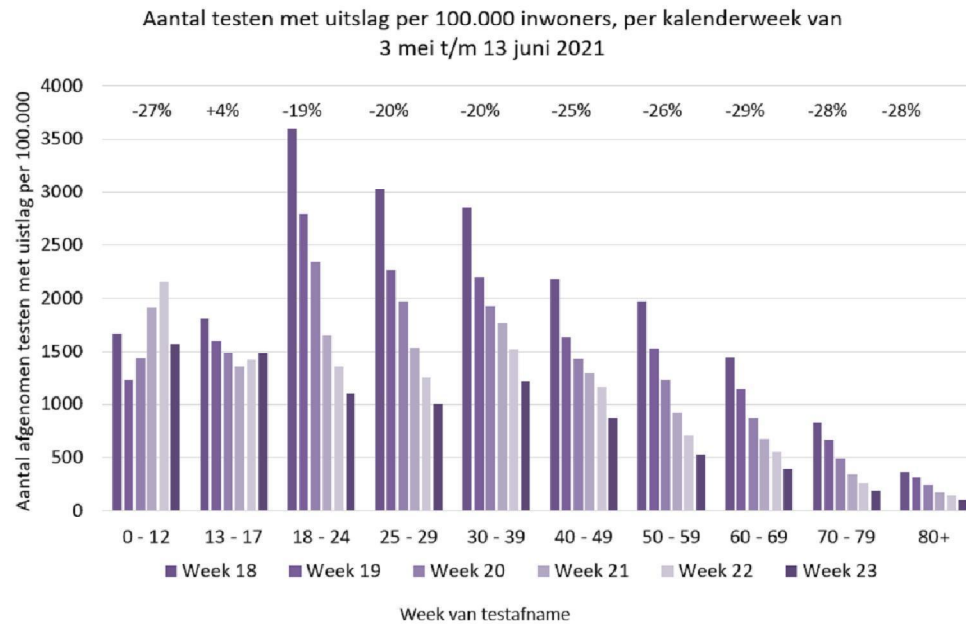
Landelijk aantal testen per 100.000 en % positief, gemiddelde over laatste 7 dagen, 1 juni 2020 – 7 juni 2021 (bron: CoronIT data, exclusief Lansingerland)



Infectieradar: Aandeel personen met COVID-19 achtige klachten



Aantal testen naar leeftijd in GGD testlocaties

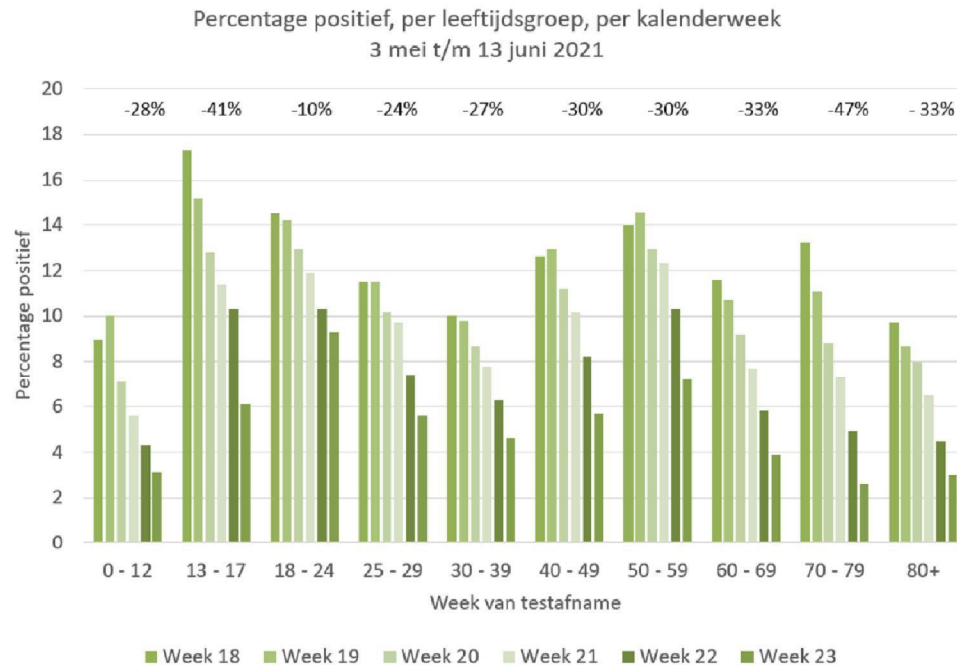


Afgelopen kalenderweek:

- 152.294 testen met uitslag, 5.3% positief
- 13-17 jaar stijging in aantal testen
- In week 23 afname in aantal testen 0-12 jaar

Bron: GGD GHOR

Testpositiviteit naar leeftijd in GGD testlocaties

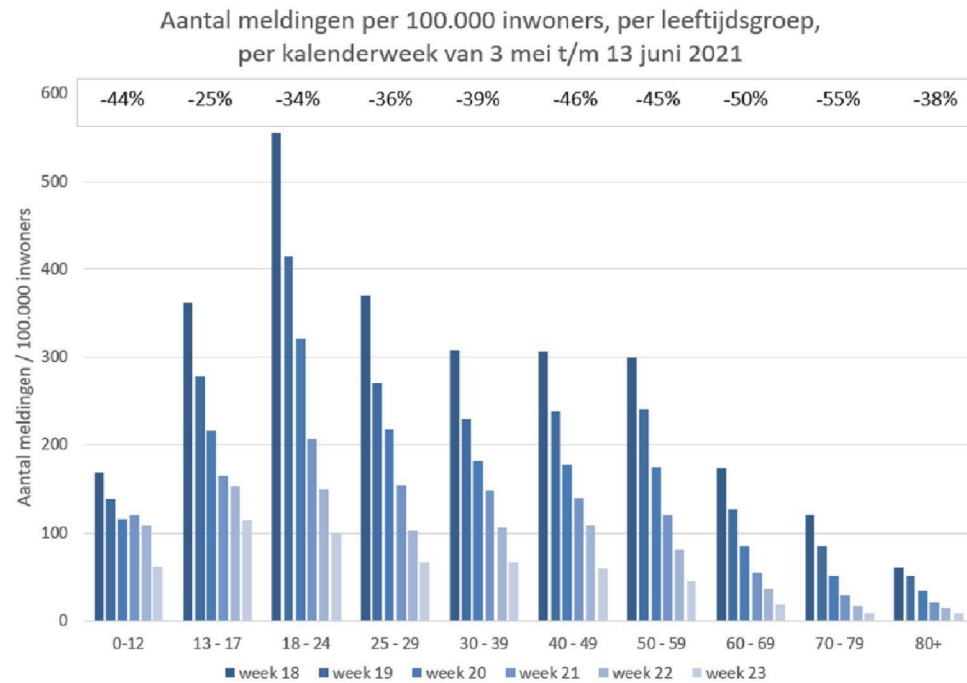


Afgelopen kalenderweek:

- Overall: 5.3% positief
 - Range 2.6 - 9.3%
- In alle leeftijdsgroepen is het percentage positieve testen gedaald
- % positief het meest afgenomen in leeftijdsgroepen van 13-17 jaar en 70+
- Daling in leeftijdsgroep 13-17 was in week 22 nog 10%. In week 23 is dit 41%

Bron: GGD GHOR

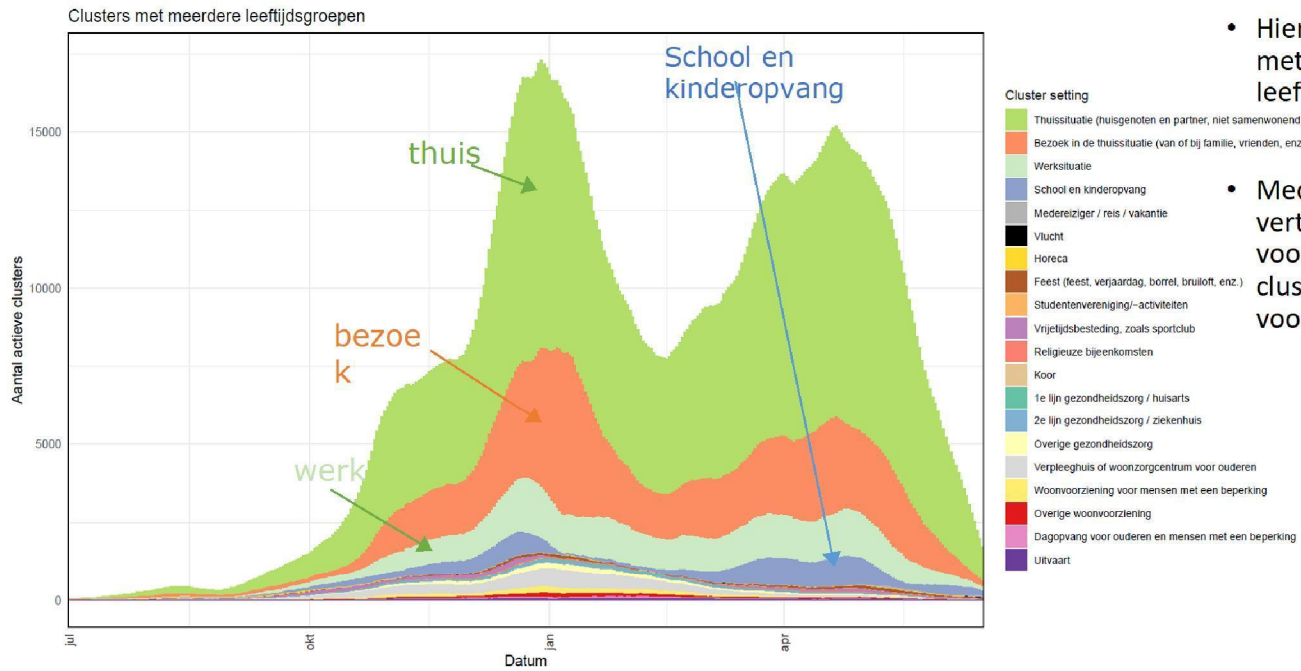
Meldingen naar leeftijd



Afgelopen kalenderweek:

- Daling in alle leeftijdsgroepen
- In week 22 daalde meldingen van 0-12 en 13-17 jaar met 11% en 9% respectievelijk
- In week 23 dalen de meldingen in deze groepen procentueel sterker

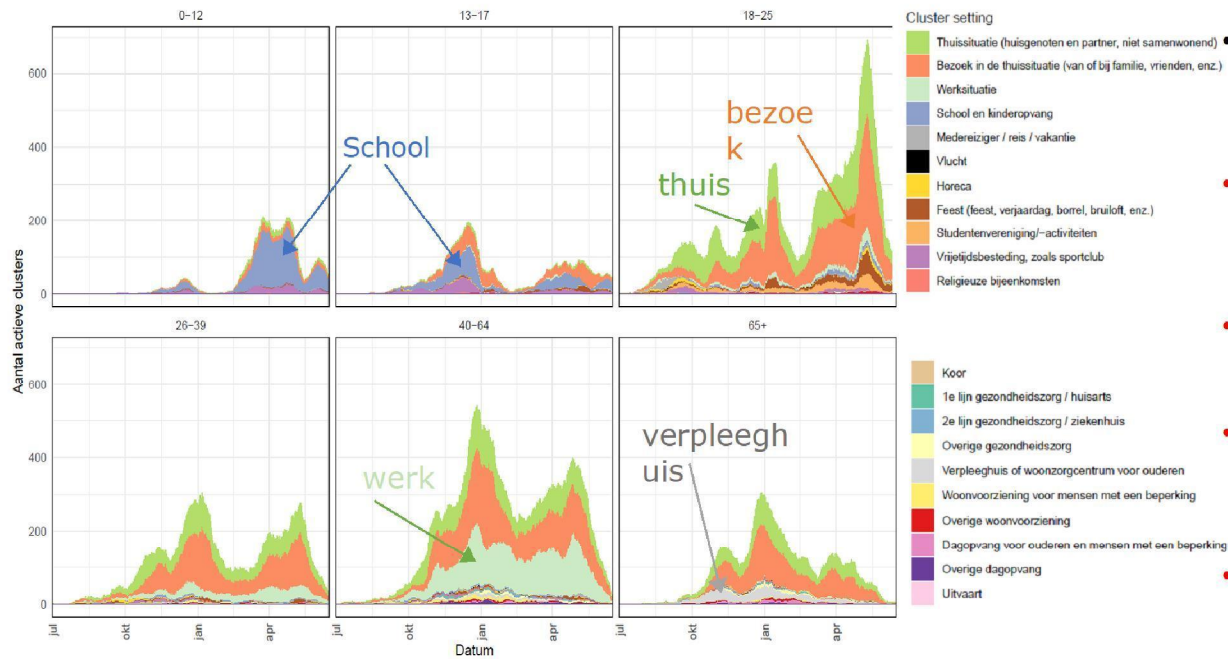
Clusters per setting



- Hier getoond: clusters met meerdere leeftijdsgroepen

- Mediane rapportage vertraging van 5 dagen voor clusters → actieve clusters incompleet voor afgelopen week.

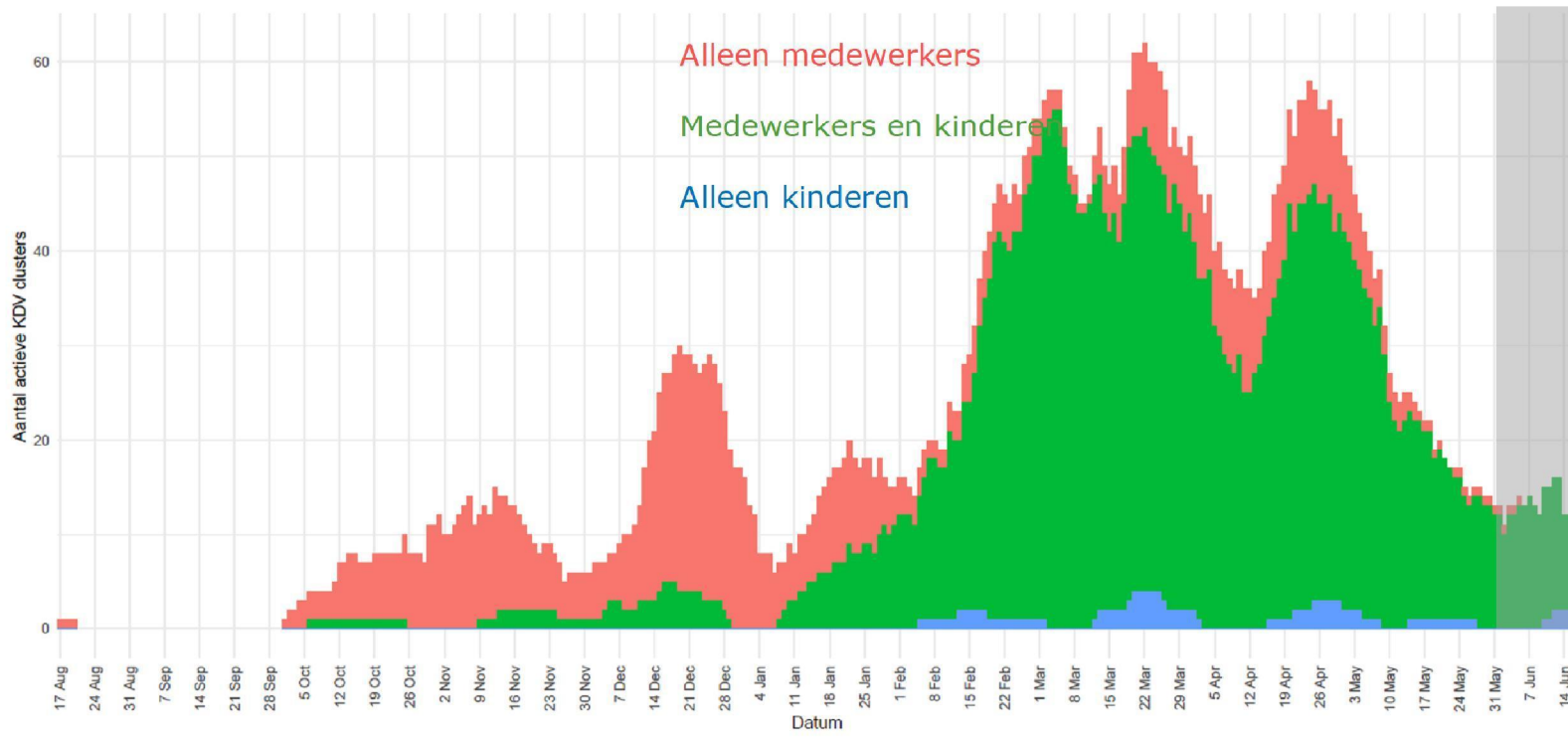
Clusters per setting, per leeftijdsgroep



• Hier getoond:
clusters binnen
leeftijdsgroepen

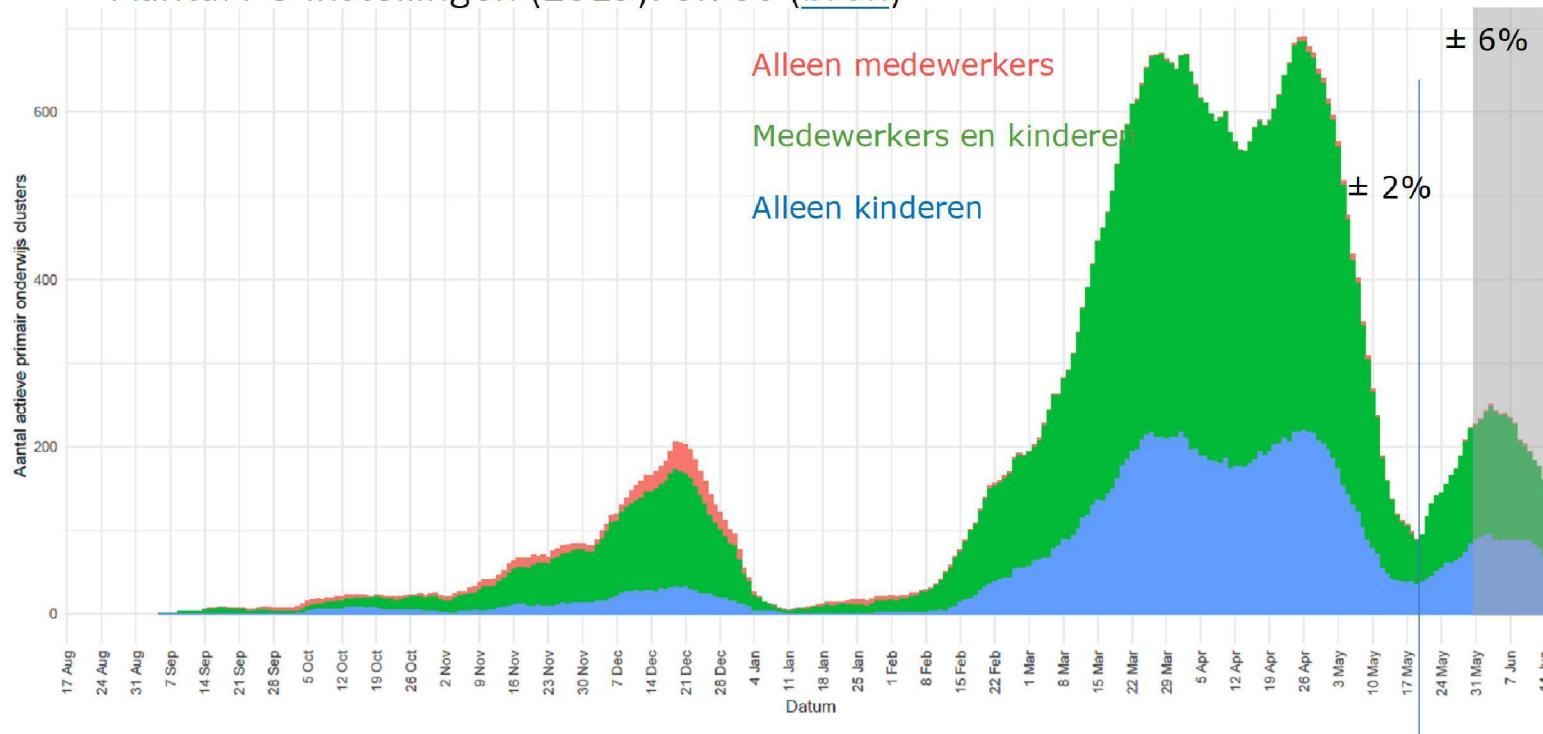
- Vooral clusters met de setting school onder leerlingen (0-12 en 13-17 jaar)
- Ruim 2/3 van alle clusters <13 jr op school
- Aandeel school neemt weer toe bij 13-17 jr
- Weinig clusters met de setting school onder alleen volwassenen (personeel)

Actieve clusters KDV



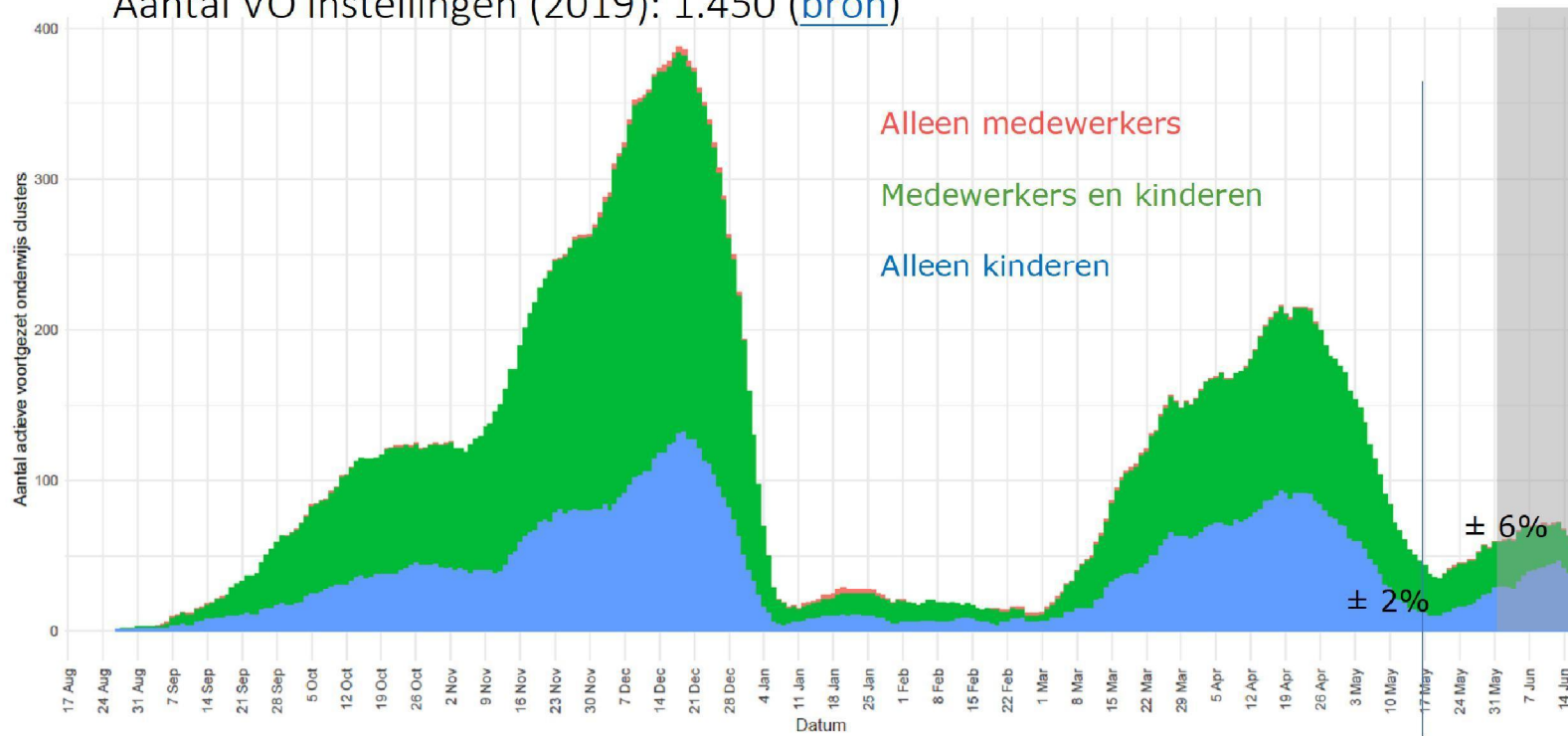
Actieve clusters PO

Aantal PO instellingen (2019): 6.706 ([bron](#))



Actieve clusters VO

Aantal VO instellingen (2019): 1.450 ([bron](#))



Positief getest met reishistorie, 17 mei-13 juni

	Leeftijd (jr)	0-4	10-14	15-19	20-24	25-29	30-34	35-39	40-44	45-49	50-54	55-59	60-64	65-69	70-74	Totaal	
2021-W20			6	6	10	5	5	7	6	6	3	5	1		3	1	64
Portugal				2	1	1	1	1			1	1					8
Spanje			6	4	9	4	4	6	6	6	2	4	1		3	1	56
2021-W21		2	1	3	6	8	8	6	2	6	4	2	1	1		2	52
Portugal			1				1										2
Spanje		2		3	6	8	7	6	2	6	4	2	1	1		2	50
2021-W22				2	7	7	7	3	3	4	3				1	1	38
Portugal							1	1	2								4
Spanje				2	7	7	6	2	1	4	3				1	1	34
2021-W23				205	8	4	8	1	3	2	6	2			1		240
Portugal				80	3	2	1	1	1		3	1					92
Spanje				125	5	2	7		2	2	3	1		1			148

Positief getest met reishistorie, , 17 mei-13 juni,
alleen leeftijdsgroep 15-19 jaar

	Leeftijd (jr)	16		17		18		19		Totaal
		16	7	18	9	18	9	18	9	
2021-W20		1		3	2					6
Portugal								2		2
Spanje		1		3						4
2021-W21		1	1		1					3
Spanje		1	1		1					3
2021-W22					1	1				2
Spanje					1	1				2
2021-W23		2	7	5	11	4	4			205
Portugal				32	44	4				80
Spanje		2	43	70	10					125

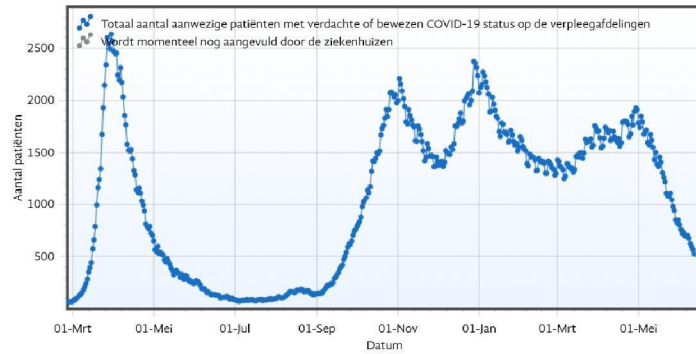
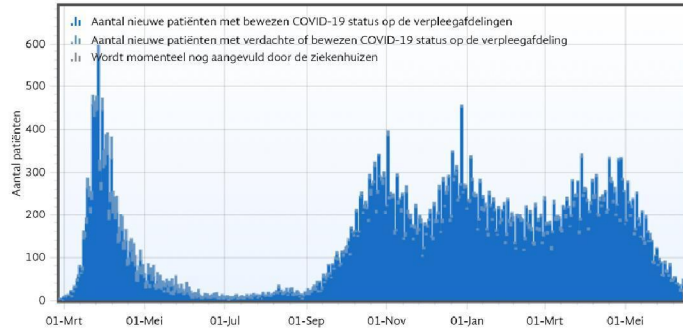
Positief getest met reishistorie, 17 mei-13 juni, naar GGD regio

	2021-W20	2021-W21	2021-W22	2021-W23*
Dienst Gezondheid & Jeugd ZHZ	4			1
GGD Amsterdam	16	23	18	50
GGD Brabant-Zuidoost	5	5		3
GGD Drenthe			1	1
GGD Flevoland	2	1	1	1
GGD Fryslân			2	
GGD Gelderland-Zuid	1			1
GGD Gooi en Vechtstreek			1	7
GGD Groningen	2			2
GGD Haaglanden	7			37
GGD Hart voor Brabant	1	3	1	1
GGD Hollands-Midden	4	2		37
GGD Hollands-Noorden	3		2	2
GGD IJsselland		2		
GGD Kennemerland	1	1	1	11
GGD Limburg-Noord	1	3		1
GGD Noord- en Oost-Gelderland		1	2	3
GGD Regio Utrecht	2	2	4	45
GGD Rotterdam-Rijnmond	6	7	3	18
GGD West-Brabant		1	1	1
GGD Zaanstreek/Waterland	3		1	
GGD Zeeland	3			
GGD Zuid-Limburg	1	1		5

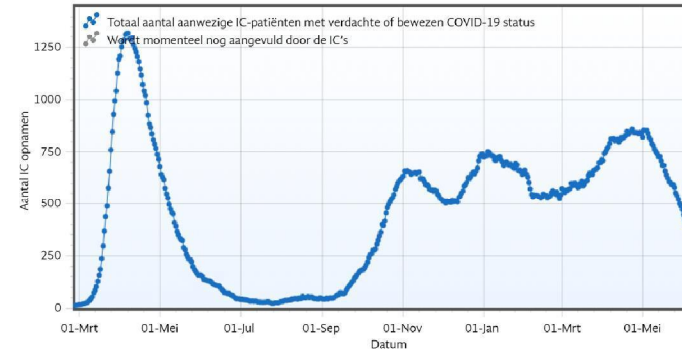
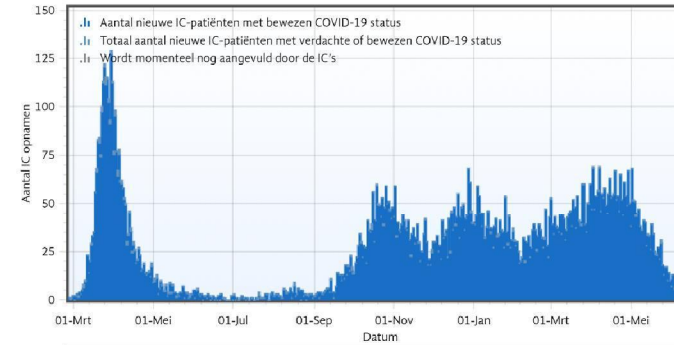
* 205/240 (85%) in week 23 in lftgroep 15-19jr

Stichting NICE, 1 mrt 2020- 16 juni 2021 16:00 uur

Verpleegafdelingen



IC

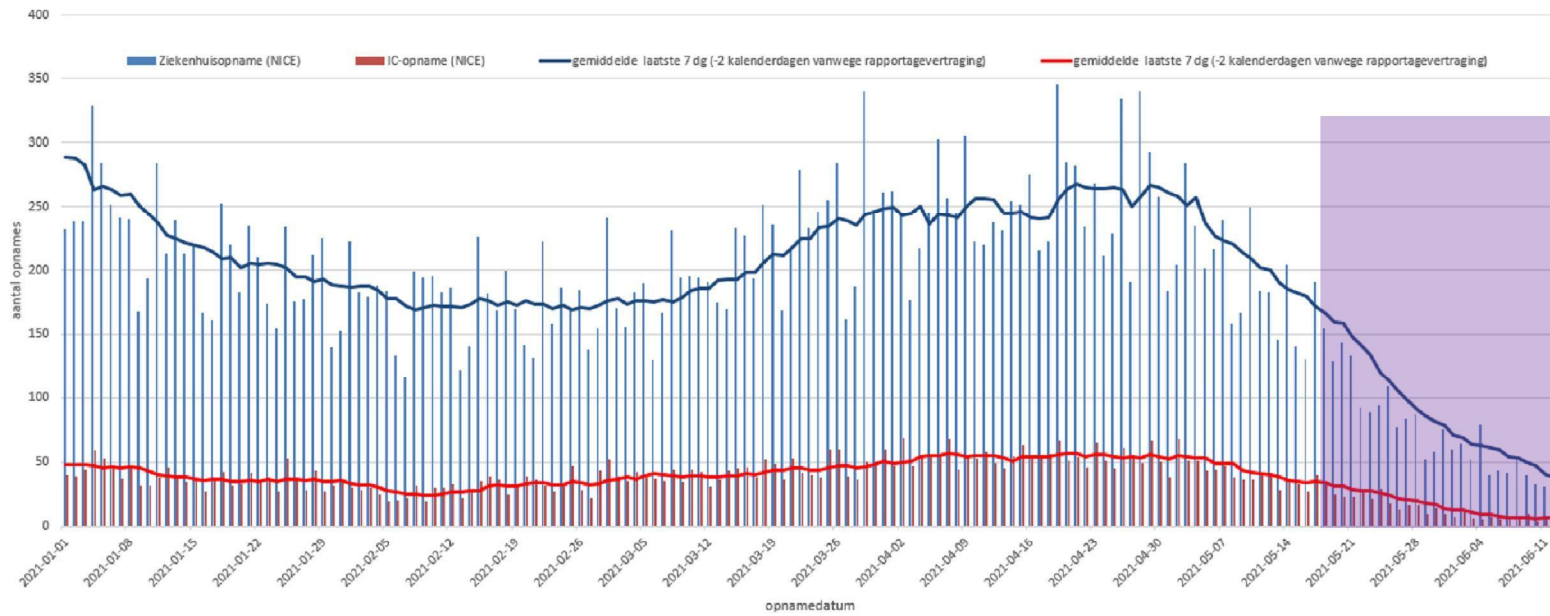


Daling in COVID-19 opnames t.o.v. piek eind april

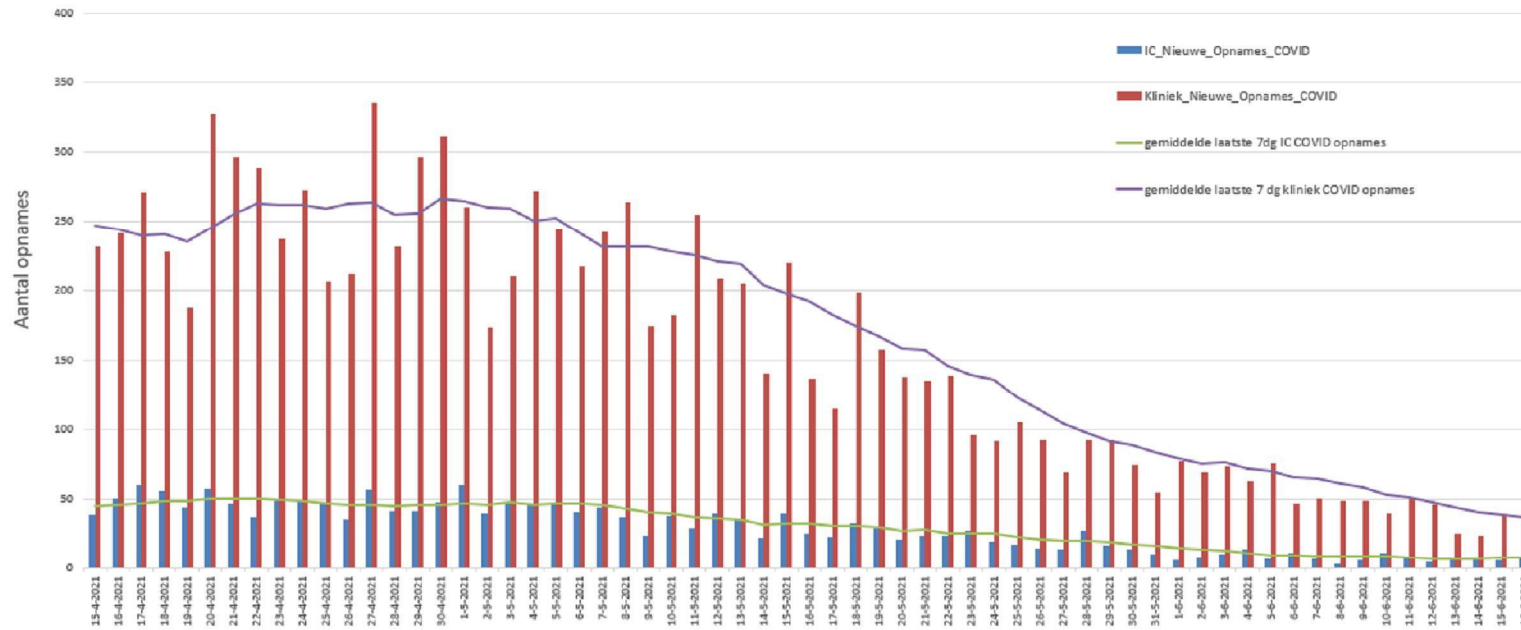
		18 april*	25 april*	2 mei*	9 mei*	16 mei*	23 mei*	30 mei*	5 juni*	12 juni*	piek
NICE	zkh	241	265	254	214	180	134	81	61	38	268
	<i>daling tov piek</i>			-5%	-20%	-33%	-50%	-70%	-77%	-86%	
	IC	54	54	55	44	34	28	17	9	7	57
	<i>daling tov piek</i>			-4%	-23%	-40%	-51%	-70%	-84%	-88%	
		22 april	29 april	6 mei	13 mei	20 mei	27 mei	3 juni	10 juni	16 juni	piek
LCPS	zkh	263	256	241	219	158	104	77	54	37	267
	<i>daling tov piek</i>			-10%	-18%	-41%	-61%	-71%	-80%	-86%	
	IC	50	46	47	35	28	20	13	8	8	51
	<i>daling tov piek</i>			-8%	-31%	-45%	-61%	-75%	-84%	-84%	

* ivm rapportagevertraging meest recente waarde voortschrijdend gemiddelde op 9 juni

Dagelijks aantal opnames en lopend 7-daags gemiddelde
1 jan - 12 juni 2021 (bron: NICE)



Dagelijks aantal opnames en lopend 7-daags gemiddelde 15 april - 16 juni 2021 (bron:LCPS)

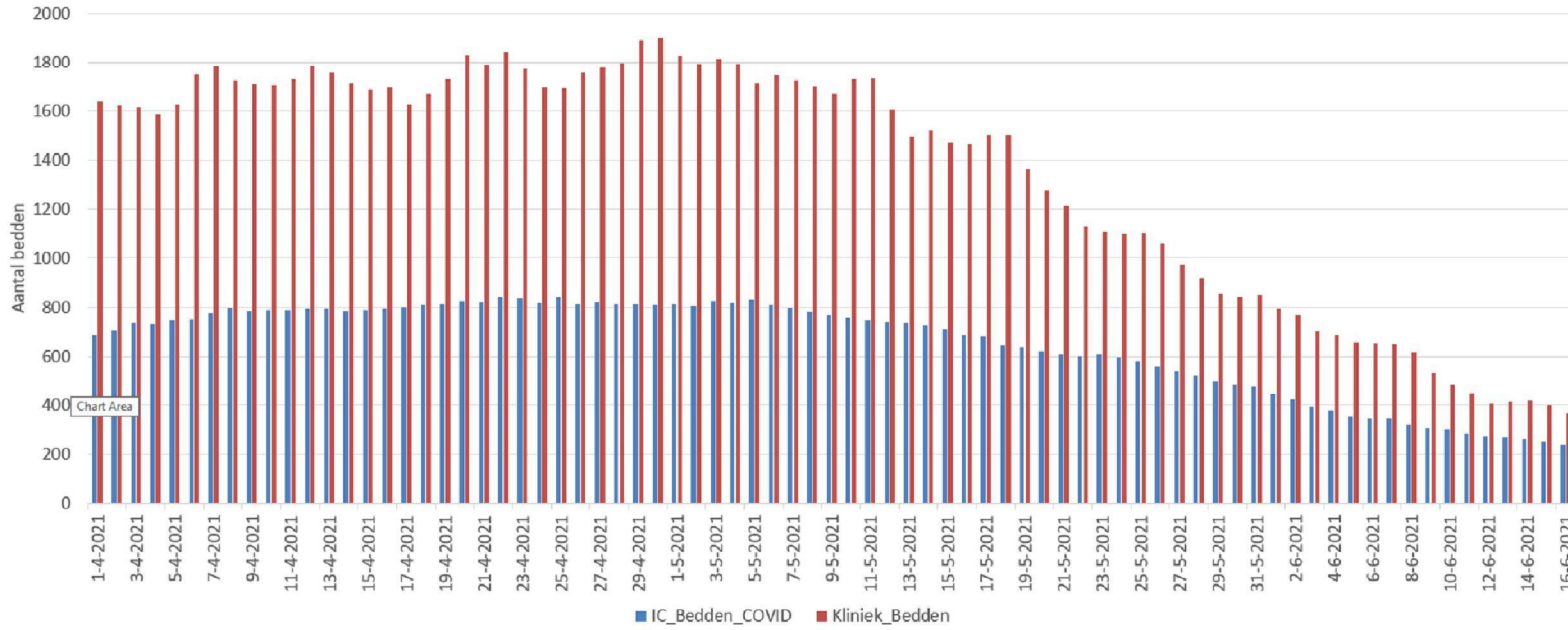


Daling in bedbezetting zet voort

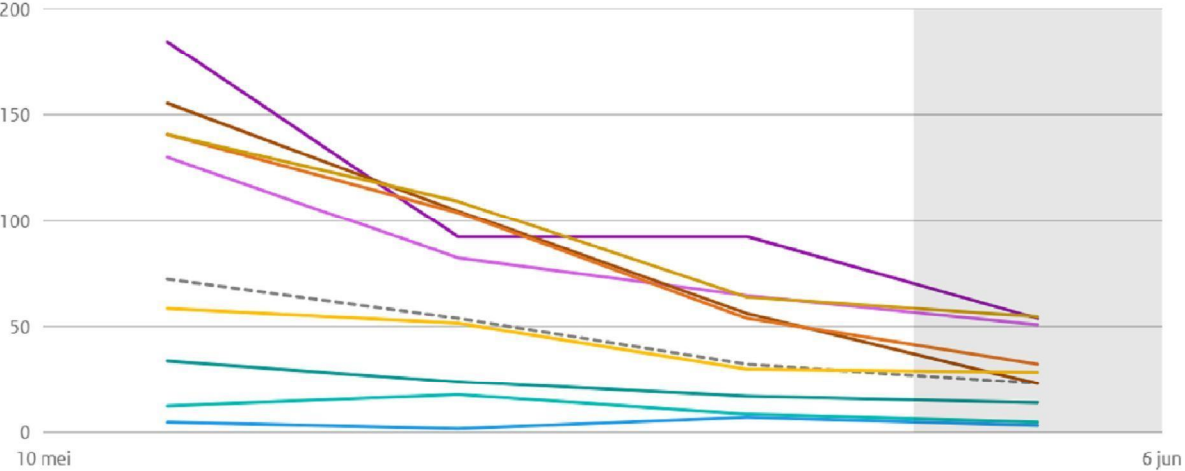
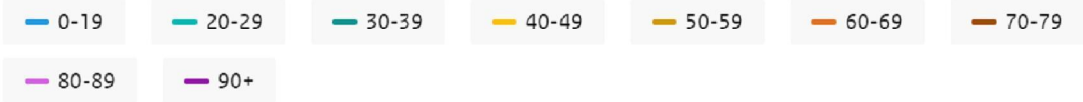
-86% IC tov piek op 27 apr

-84% kliniek tov piek op 4 mei

COVID-19 beddenbezetting 1 april 2021 - 16 juni 2021 (bron: LCPS)

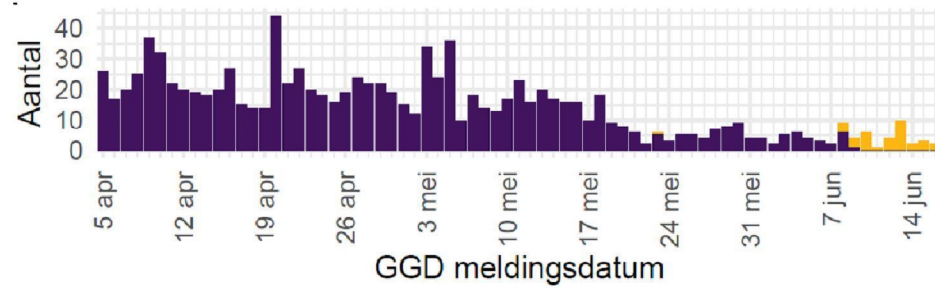
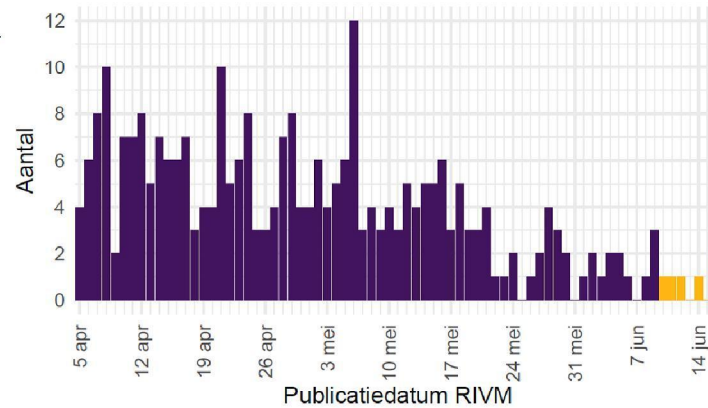


Ziekenhuisopnames naar leeftijdsgroep per miljoen, per week (bron: stichting NICE)



Verpleeghuizen en woonzorgcentra

- Laag aantal nieuw gemelde besmette locaties →
- Laag aantal bewoners met COVID-19 diagnose (geen of kleine clusters) ↓

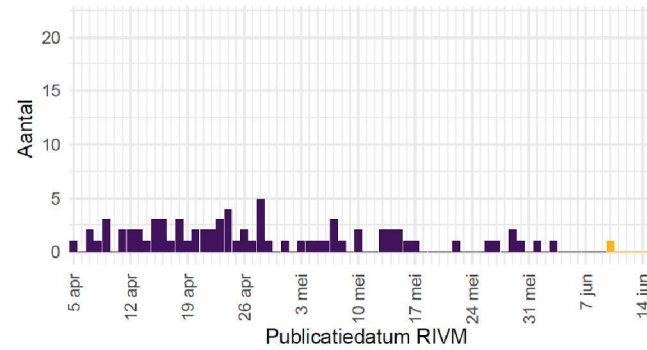
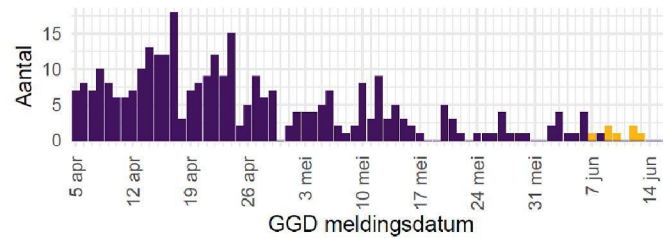


Aantal besmette locaties

38 (1,55%)

Instellingen gehandicaptenzorg

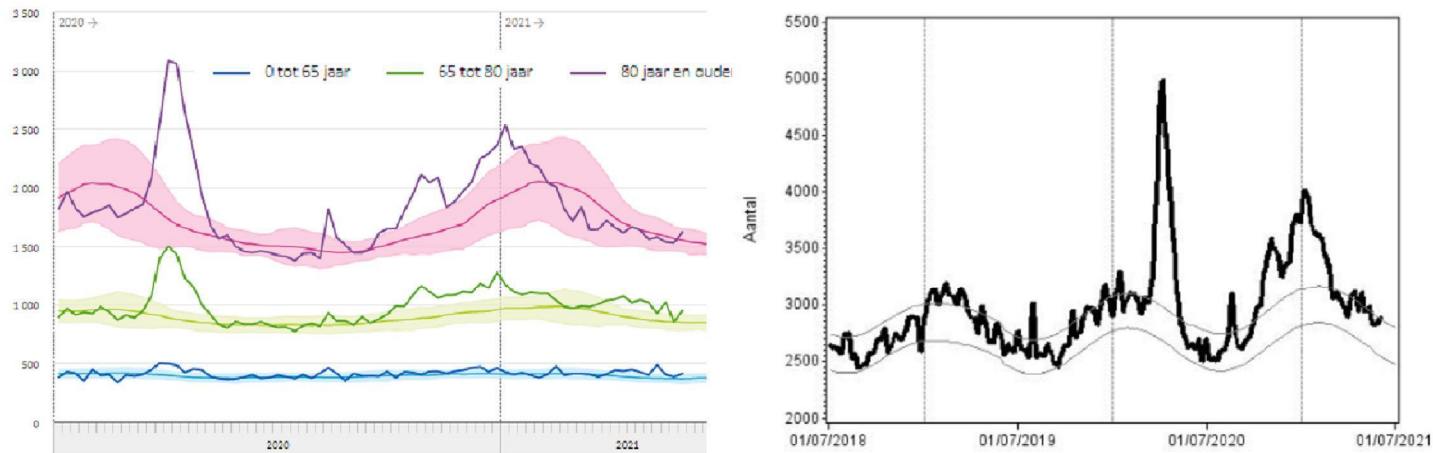
- Laag aantal nieuw gemelde besmette locaties →
- Laag aantal bewoners met COVID-19 diagnose (geen of kleine clusters)



Aantal besmette locaties

8 (0,31%)

Totale sterfte licht verhoogd 27 mei – 2 juni 2021 (cf. RIVM analyses)



Het CBS en het RIVM gebruiken ieder een andere methode voor het schatten van de oversterfte. De RIVM methode is vergelijkbaar met EuroMOMO methode; met doel het effect van het griepseizoen te schatten. Het CBS kijkt naar weekgemiddelden over de afgelopen jaren, inclusief verhoogde sterfte in het griepseizoen.

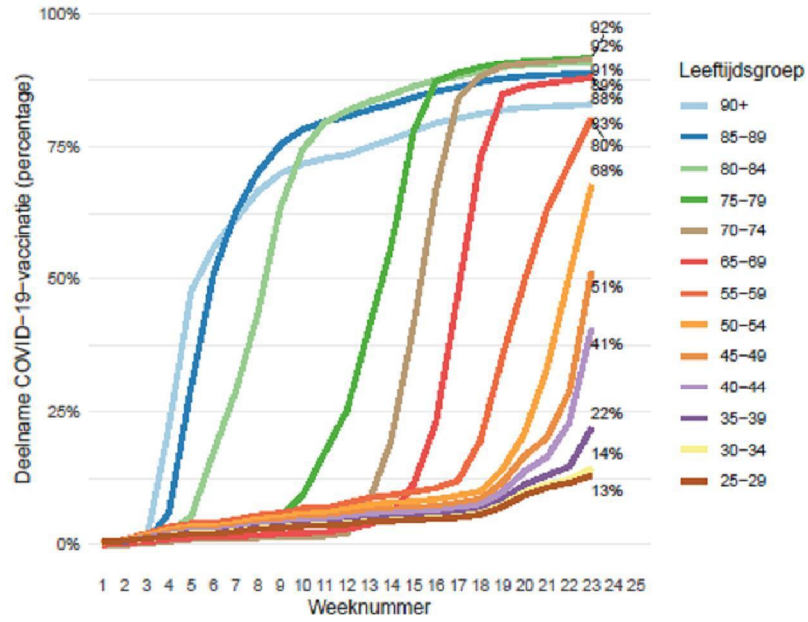
RIVM, 27 mei – 2 juni: de totale sterfte in Nederland was licht verhoogd. In de leeftijdsgroepen 45-54 jaar, 55-64 jaar, 65-74 jaar en 75-79 jaar was de sterfte licht verhoogd. De gemelde sterfte aan laboratoriumbevestigde COVID-19 was in diezelfde week 48.

Bron: CBS data (2020 – 6 juni 2021)

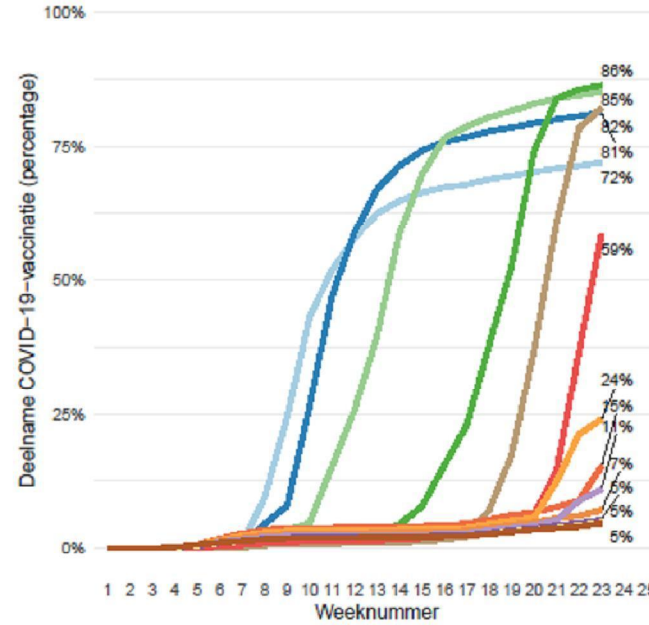
Bron: RIVM obv CBS data (juli 2018 – 2 juni 2021)

Deelname vaccinatie

Wegens een storing in CoronIT, is een deel van het aantal vaccinaties door de GGD voor week 23 2021 geschat op basis van afspraken. Het betreft ongeveer 137.000 vaccinaties waarbij geen onderscheid gemaakt kan worden naar leeftijd en tussen de eerste en de tweede dosis. Hierdoor ligt de opkomst voor de eerste vaccinatie per leeftijdscategorie mogelijk hoger dan in deze figuur wordt weergegeven.

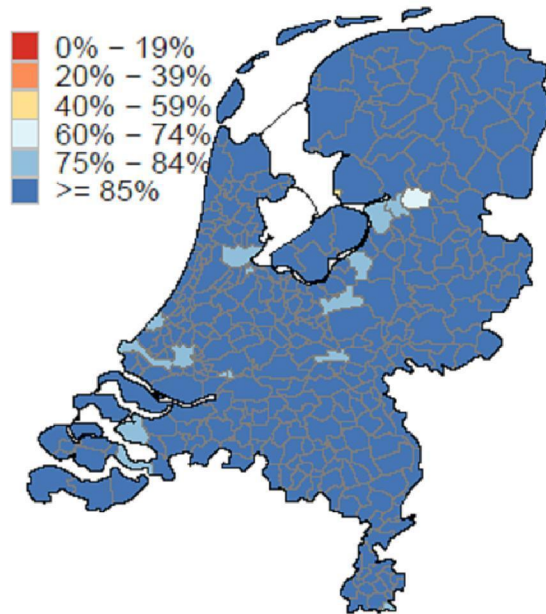


Dosis 1 (inclusief Janssen)



Dosis 2

% 65+ met tenminste 1 vaccinatie, per gemeente



Thuiswonend en in instelling
Gevaccineerd, ongeacht aanbieder

Bron: CoronIT aangevuld met CIMS ni
GGD
*Compleetheid kan verschillen per
gemeente*

Vaccineffectiviteit tegen positieve SARS-CoV-2 test,
 bij thuiswonende 75+
 (berekend op basis van screeningsmethode)

	Alle 75+	75-79	80-84	85+
Vaccinatiestatus	VE % (95% BI)	VE % (95% BI)	VE % (95% BI)	VE % (95% BI)
1 week na eerste dosis	6 (0 - 12)	14 (6 - 22)	3 (-10 - 14)	-16 (-35 - 0)
2 weken na eerste dosis	29 (23 - 34)	40 (33 - 46)	20 (9 - 31)	5 (-13 - 20)
3 weken of meer na 1 ^e dosis, tot 1 week na 2 ^e dosis	45 (42 - 49)	58 (54 - 62)	46 (39 - 51)	13 (1 - 24)
1 week na tweede dosis	49 (40 - 56)	63 (44 - 75)	58 (46 - 67)	24 (2 - 41)
2 weken na 2 ^e dosis	82 (77 - 85)	96 (89 - 98)	83 (78 - 88)	65 (52 - 75)
3 weken of meer na 2 ^e dosis	82 (79 - 84)	96 (89 - 98)	87 (83 - 89)	72 (66 - 77)

Vaccineffectiviteit tegen gemelde ziekenhuisopname en overlijden ,
 bij thuiswonende 75+ met positieve SARS-CoV-2 test
 (berekend op basis van screeningsmethode)

	COVID-19 ziekenhuisopnames, 75+	COVID-19 overlijdens, 75+
Vaccinatiestatus	VE tegen ziekenhuisopname, % (95% BI)	VE tegen overlijden, % (95% BI)
1 week na eerste dosis	39 (22 - 52)	44 (18 - 62)
2 weken na eerste dosis	57 (42 - 68)	51 (24 - 68)
3 weken of meer na 1^e dosis, tot 1 week na 2^e dosis	72 (64 - 78)	79 (69 - 86)
1 week na tweede dosis	79 (59 - 89)	92 (66 - 98)
2 weken na 2^e dosis	95 (86 - 98)	100 (--)
3 weken of meer na 2^e dosis	94 (90 - 97)	94 (85 - 97)

Samenvatting beeld verloop epidemie

- GGD testvraag verder gedaald én verdere daling percentage positieve tests
- Aantal nieuwe meldingen gedaald (117 → 79 in 1 week; -33%)
 - Alle 25 regio's <150; 21 regio's 50-100 per 100.000
 - Grote verschillen tussen leeftijdsgroepen: factor 10 verschil (~15 bij 70+ , ~150 bij 13-24jr)
- Instroom en bezetting ziekenhuis en IC blijft snel dalen
 - 78-86% daling tov piek opnames voortschrijdend 7-daags gemiddelde
 - 58-65% daling tov piek bezetting voortschrijdend 7-daags gemiddelde
- Hoge opkomst vaccinatie (bij 65+) in overgrote merendeel gemeenten
- Hoge VE, zeker tegen ernstige ziekte, na volledige vaccinatie bij 75+

