



Ministerie van Volksgezondheid, Welzijn en Sport  
Centrum voor Infectieziekten  
Centrum voor Milieuhygiëne  
Centrum voor Toesluitingshygiëne



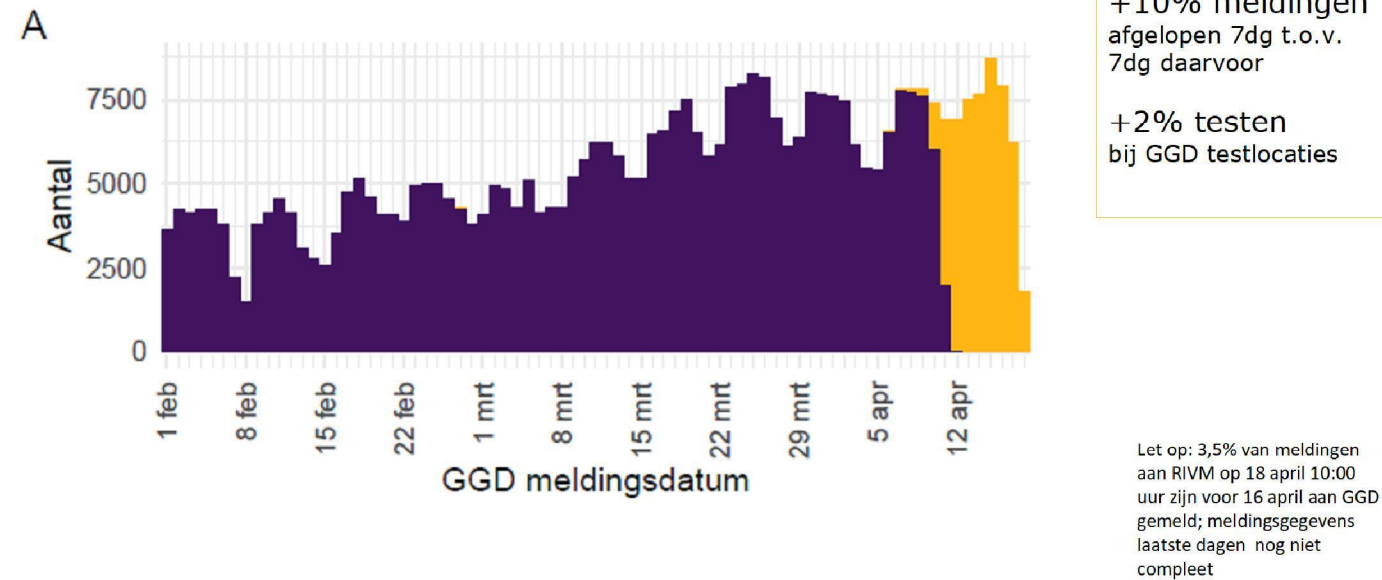
## Verloop van de COVID-19 epid

5.1.2e

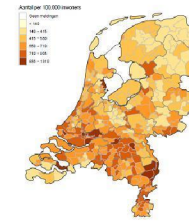
namens COVID-19 team  
Centrum Epidemiologie en Surveillance

19 april 2021

## Aantal meldingen 1 februari – 18 april 2021, 10:00 uur



Laatste twee weken



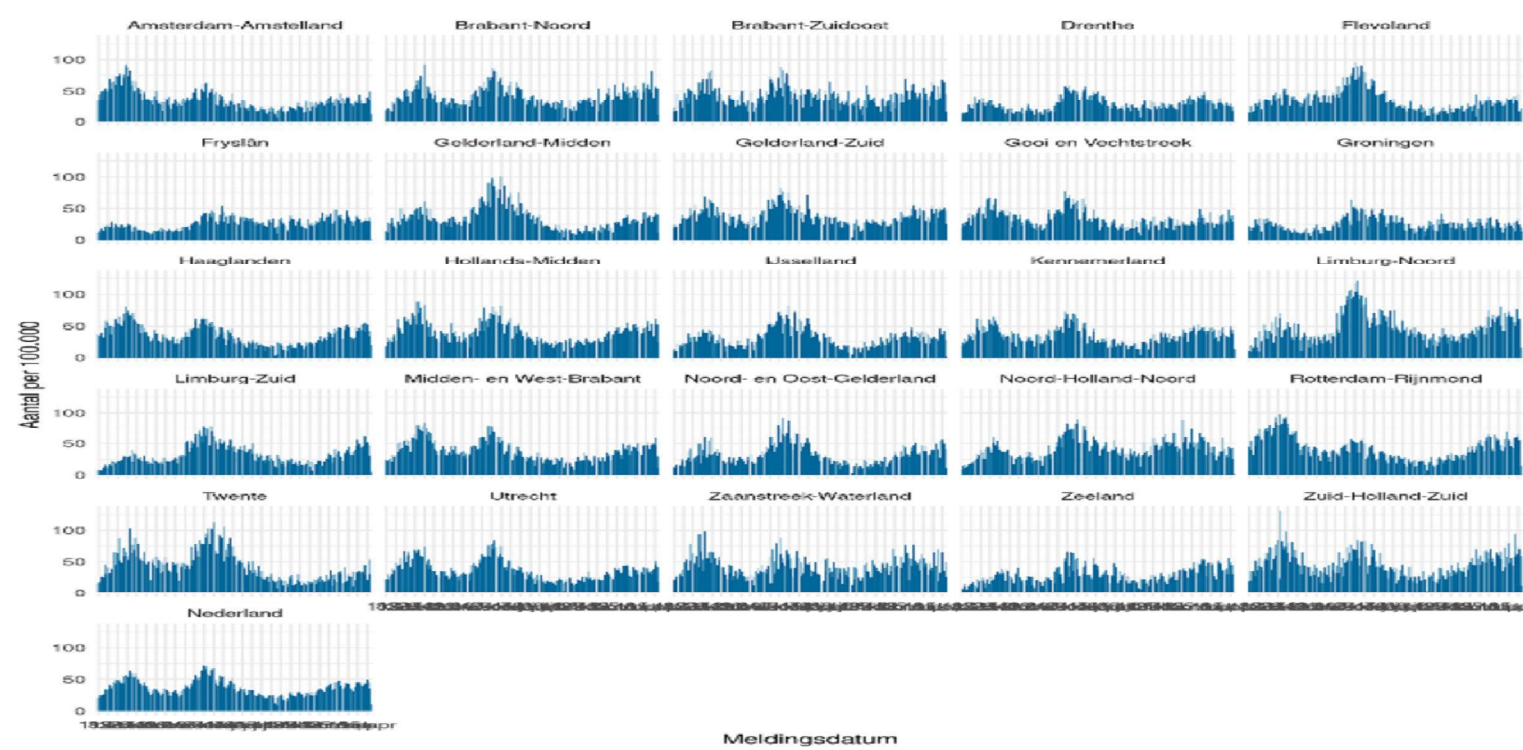
# Aantal meldingen 1 februari – 18 april 2021, 10:00 uur



Let op: 3,5% van meldingen aan RIVM op 18 april 10:00 uur zijn voor 16 april aan GGD gemeld; meldingsgegevens laatste dagen nog niet compleet

GGD meldingsdatum

Aantal meldingen per 100,000 inwoners per regio, op GGD meldingsdatum, 1 oktober 2020 – 18 april 2021, zoals aan RIVM gemeld op 18 april 10:00 uur



**Aantal meldingen per 100,000 inwoners per regio, op  
GGD meldingsdatum, 4 april – 11 april,  
zoals aan RIVM gemeld op 11 april 10:00 uur**

Veiligheidsregio <sup>3</sup>	Totaal gemeld	/100.000
Totaal gemeld	48567	279.0
Groningen	958	163.5
Frysland	1353	208.2
Drenthe	911	184.5
IJsseland	1173	220.8
Twente	1346	213.3
Noord- en Oost-Gelderland	2254	272.3
Gelderland-Midden	1778	255.2
Gelderland-Zuid	1813	322.8
Utrecht	3572	263.6
Noord-Holland-Noord	1569	236.7
Zaanstreek-Waterland	1120	330.2
Kennemerland	1460	265.5
Amsterdam-Amstelland	2488	232.4
Gooi en Vechtstreek	509	198.0
Haaglanden	3336	298.6
Hollands-Midden	2739	338.6
Rotterdam-Rijnmond	4289	324.1
Zuid-Holland-Zuid	1932	420.6
Zeeland	986	257.1
Midden- en West-Brabant	3280	291.2
Brabant-Noord	2554	389.4
Brabant-Zuidoost	2523	323.2
Limburg-Noord	2014	387.3
Limburg-Zuid	1750	293.0
Flevoland	860	203.3

50-00

100-150

150-200

200-250

250-350

350-450

&gt;450

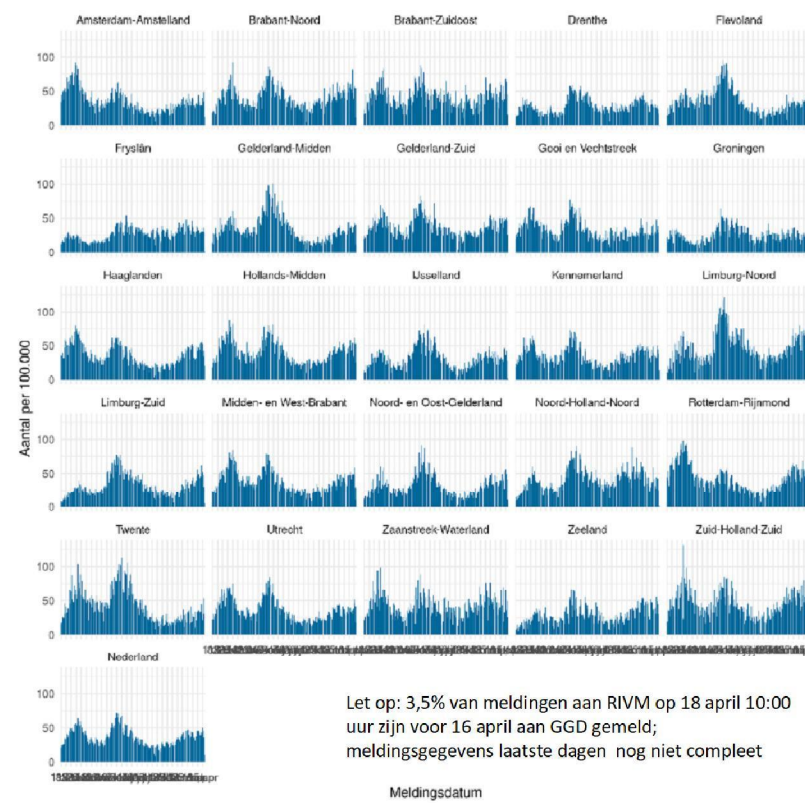
**Aantal meldingen per 100,000 inwoners per regio, op  
GGD meldingsdatum, 11 april – 18 april,  
zoals aan RIVM gemeld op 18 april 10:00 uur**

Veiligheidsregio <sup>3</sup>	Totaal gemeld	/100.000
Totaal gemeld	53524	307.5
Groningen	1077	183.8
Fryslân	1438	221.2
Drenthe	875	177.2
IJsseland	1353	254.6
Twente	1560	247.2
Noord- en Oost-Gelderland	2644	319.4
Gelderland-Midden	1862	267.3
Gelderland-Zuid	1950	347.2
Utrecht	4007	295.8
Noord-Holland-Noord	1697	256.1
Zaanstreek-Waterland	1129	332.9
Kennemerland	1549	281.7
Amsterdam-Amstelland	2810	262.5
Gooi en Vechtstreek	603	234.6
Haaglanden	3794	339.7
Hollands-Midden	2949	364.6
Rotterdam-Rijnmond	4723	356.9
Zuid-Holland-Zuid	2170	472.4
Zeeland	1102	287.4
Midden- en West-Brabant	3785	336.0
Brabant-Noord	2616	398.8
Brabant-Zuidoost	2891	370.4
Limburg-Noord	1994	383.4
Limburg-Zuid	2011	336.7
Flevoland	935	221.0

**Aantal meldingen per 100,000 inwoners per regio, op GGD meldingsdatum, 8 – 15 april, zoals aan RIVM gemeld op 15 april 10:00 uur**

Veiligheidsregio <sup>2</sup>	Totaal gemeld	/100.000
Totaal gemeld	50858	292.2
Groningen	1065	181.8
Fryslân	1406	216.3
Drenthe	905	183.3
IJsselland	1253	235.8
Twente	1502	238.0
Noord- en Oost-Gelderland	2454	296.5
Gelderland-Midden	1817	260.8
Gelderland-Zuid	1941	345.6
Utrecht	3636	268.4
Noord-Holland-Noord	1666	251.4
Zaanstreek-Waterland	1098	323.7
Kennemerland	1564	284.4
Amsterdam-Amstelland	2569	240.0
Gooi en Vechtstreek	590	229.5
Haaglanden	3586	321.0
Hollands-Midden	2843	351.5
Rotterdam-Rijnmond	4032	304.7
Zuid-Holland-Zuid	2142	466.3
Zeeland	1008	262.9
Midden- en West-Brabant	3588	318.5
Brabant-Noord	2599	396.2
Brabant-Zuidoost	2741	351.1
Limburg-Noord	1974	379.6
Limburg-Zuid	1924	322.2
Flevoland	955	225.8

- 50-00
- 100-150
- 150-200
- 200-250
- 250-350
- 350-450
- >450

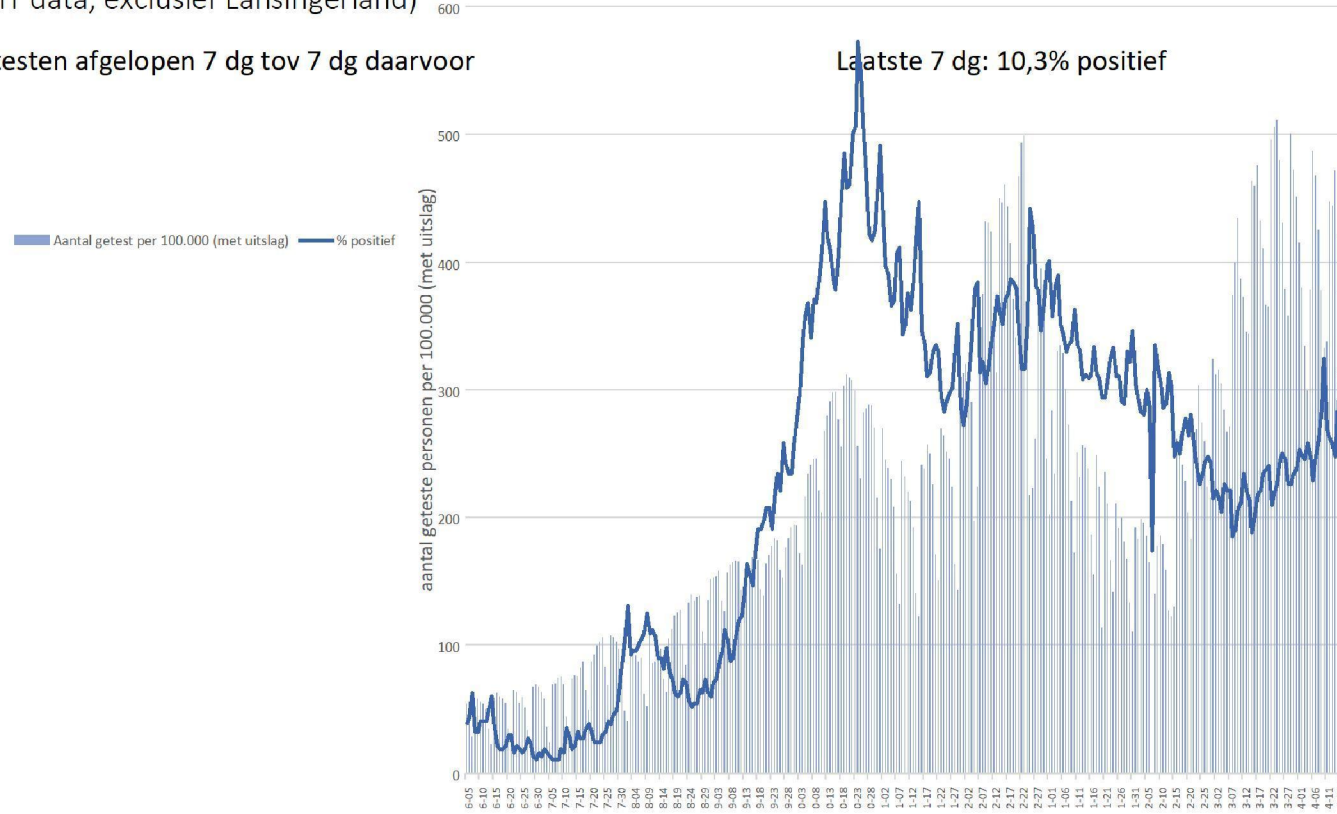


## Landelijk aantal testen per 100.000 en % positief, 1 juni 2020 – 19 april 2021

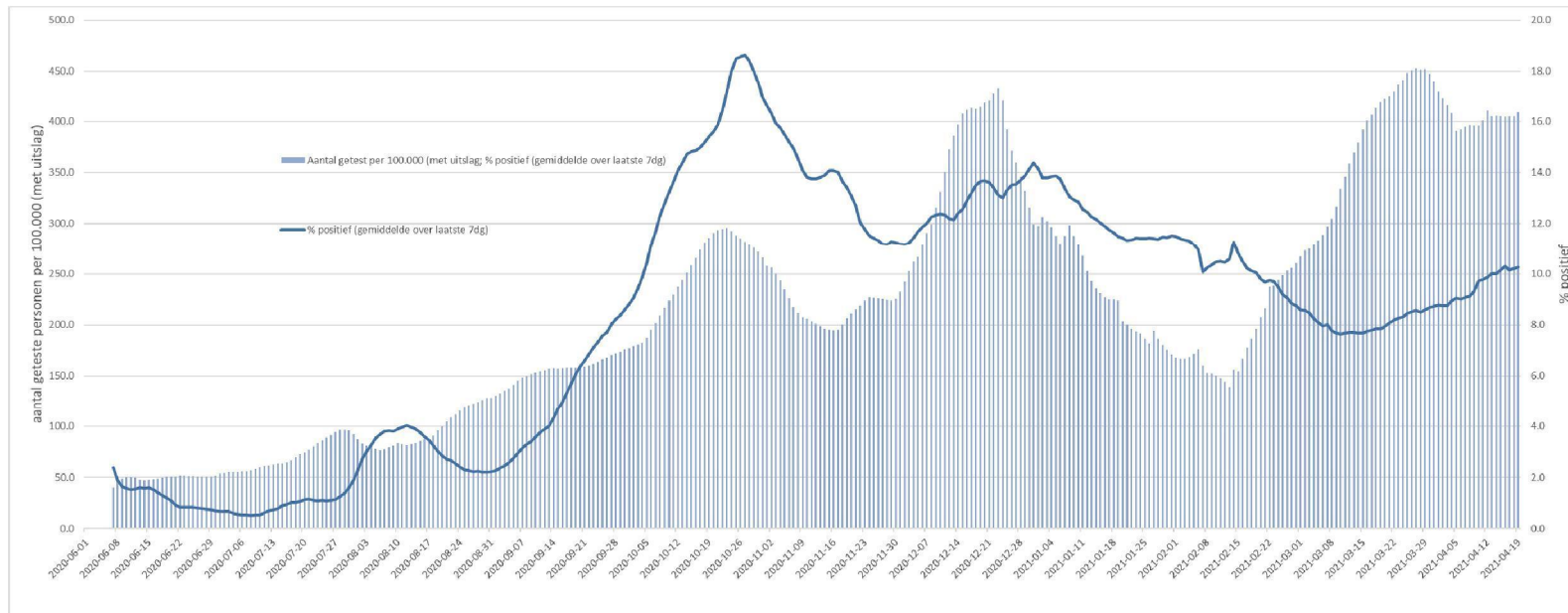
(bron: CoronIT data, exclusief Lansingerland)

-0,6% testen afgelopen 7 dg tov 7 dg daarvoor

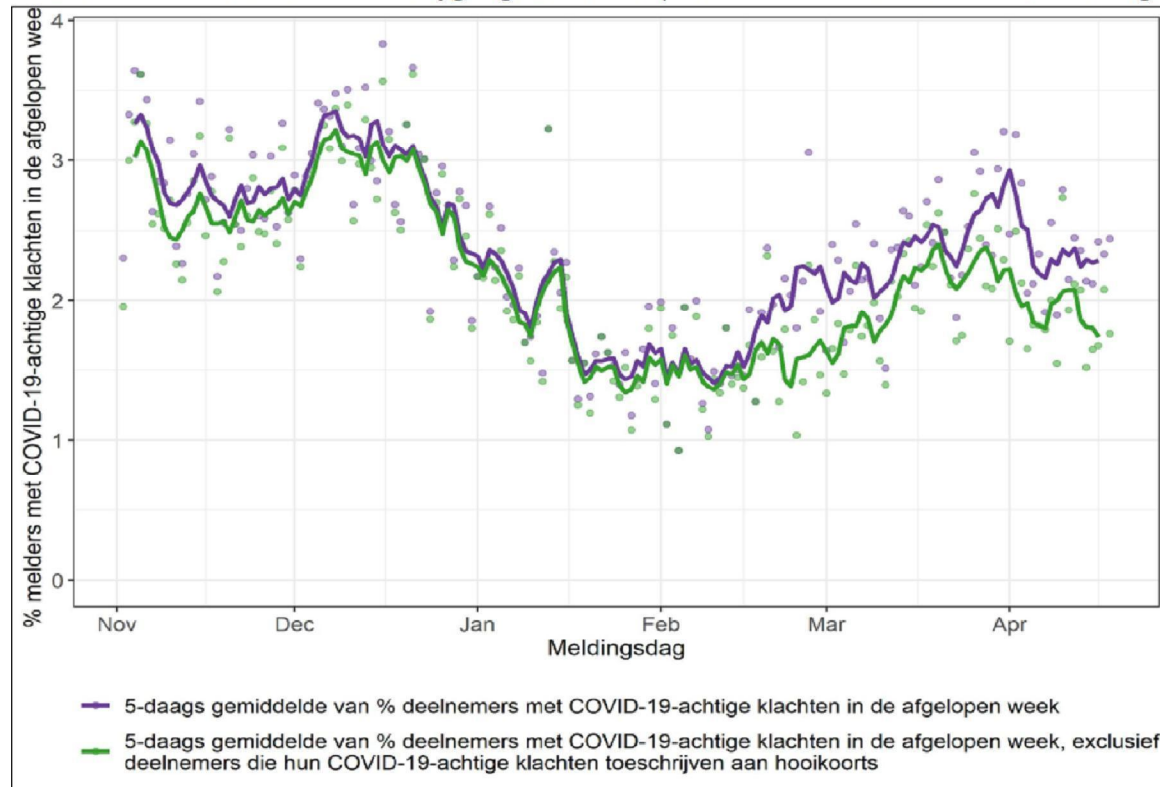
Laatste 7 dg: 10,3% positief



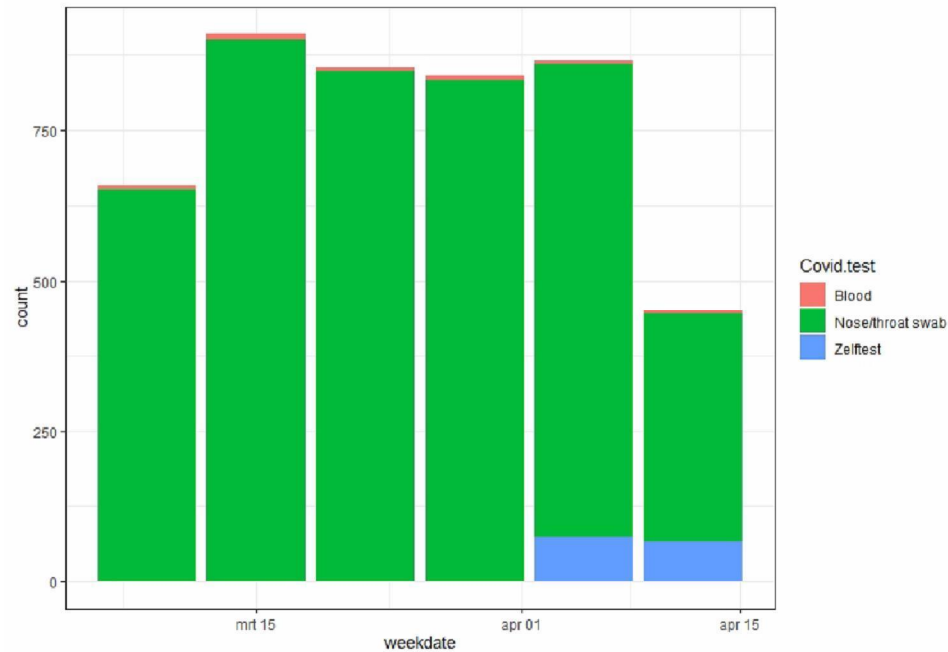
Landelijk aantal testen per 100.000 en % positief, gemiddelde over laatste 7 dagen, 1 juni 2020 – 19 april 2021 (bron: CoronIT data, exclusief Lansingerland)



Infectieradar: Recent weer lichte stijging aandeel personen met COVID-19 achtige klachten



## Infectieradar: sinds 7 april vragen over zelftesten toegevoegd



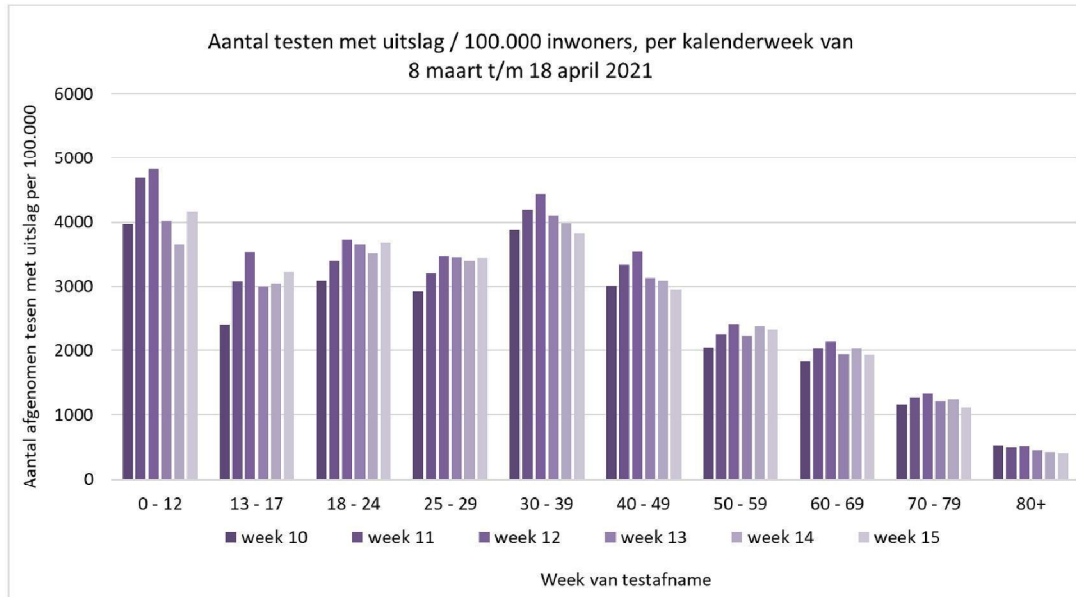
Huidige kalenderweek tot nu toe:

- 7% van alle deelnemers heeft een test gedaan
- 15% van hen een zelftest

Van de 139 met een zelftest sinds 7 april:

- 1 positieve uitslag (geen hertest)
- 4 met negatieve uitslag hebben zich laten hertesten (zelfde uitslag)

# Aantal testen naar leeftijd in GGD testlocaties

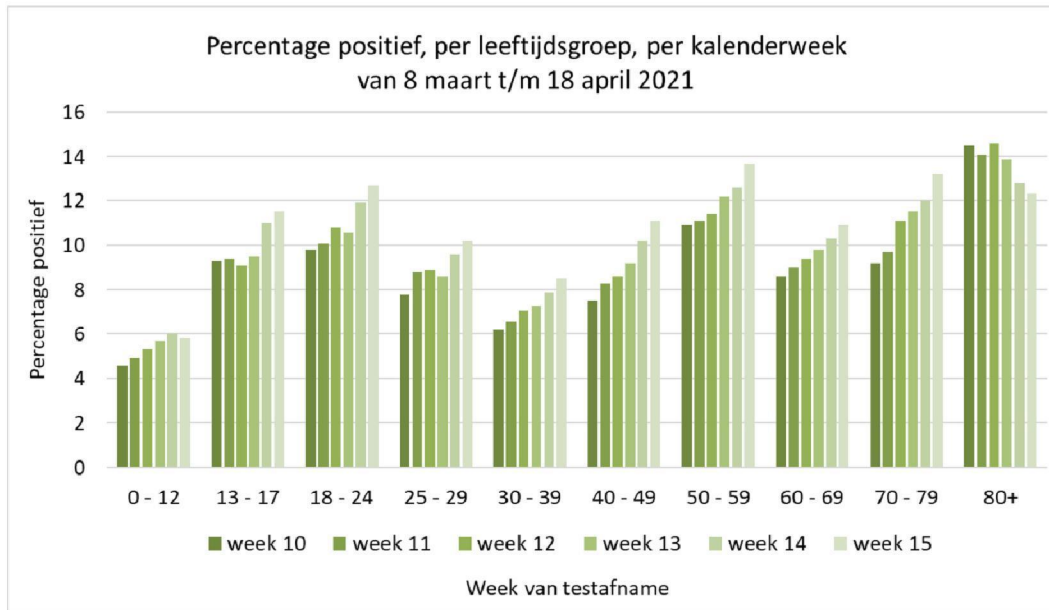


Afgelopen kalenderweek:

- 493.9510 testen met uitslag

Bron: GGD GHOR

# Testpositiviteit naar leeftijd in GGD testlocaties



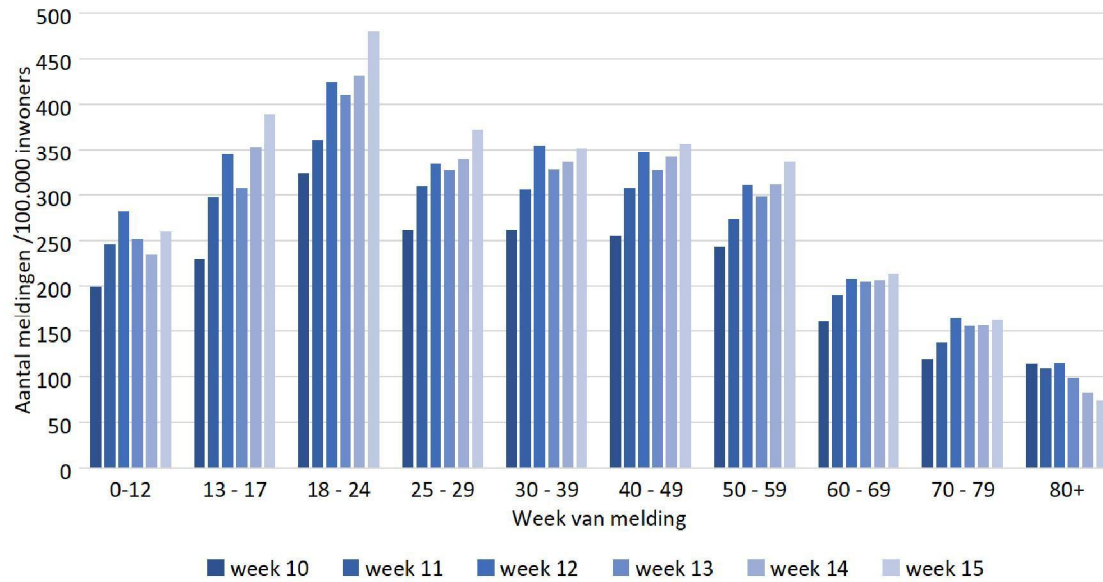
Afgelopen kalenderweek:

- Overall: 10,1% positief
  - Range 5,8-13,7%
- % positief in meeste leeftijdsgroepen toegenomen
  - Behalve bij 80+ en 0-12 jr

Bron: GGD GHOR

# Meldingen naar leeftijd

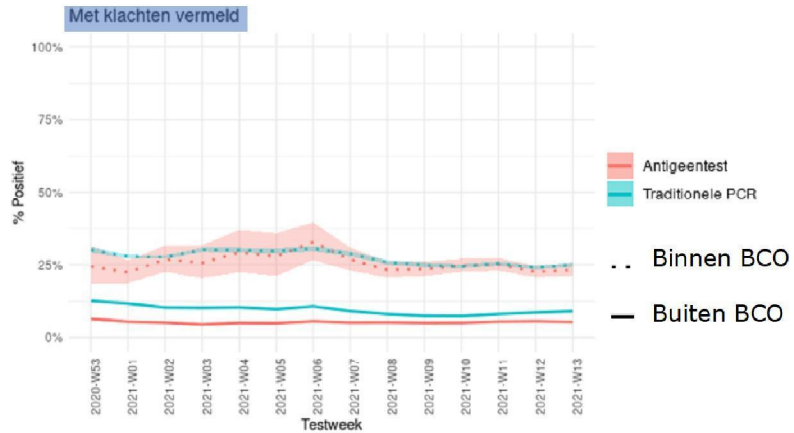
Aantal meldingen per 100.000 inwoners, per leeftijdsgroep,  
per kalenderweek van 8 maart t/m 18 april 2021



Afgelopen kalenderweek:

- Stijging meldingen in meeste leeftijdsgroepen
  - minimale stijging of daling 60+

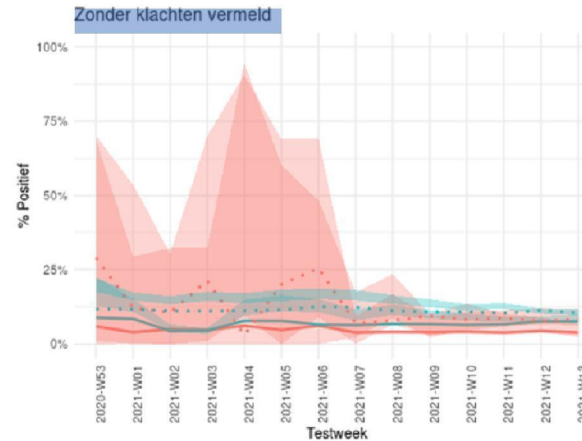
# Uitslag Ag vs PCR, binnen en buiten BCO



% positief binnen BCO nauwelijks lager bij Ag dan PCR

Verskil in % positief buiten BCO meer in lijn der verwachting in afgelopen weken gezien verwachte sensitiviteit.

Minder verschil in testpopulatie tussen Ag en PCR (?)

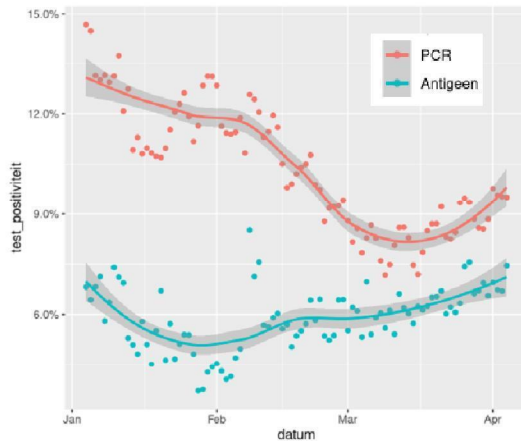


NB. Zonder klachten binnen BCO nauwelijks met Ag getest voor week 7

% positief lager bij Ag dan PCR, binnen en buiten BCO

*Multivariate analyse om verschil verder te duiden : BCO, klachten, regio, periode, leeftijd, ....*

Kleiner geworden verschil tussen % positief bij PCR en antigeentest is te verklaren door veranderingen in testpopulaties



**Methoden:** Generalised additive model (GAM) om te corrigeren voor demografische en andere invloeden (ook over de tijd) en gecorrigeerd voor regionale invloeden door random effect voor gemeente

**Resultaten:** de verandering van het verschil in testpositiviteit tussen beide tests hangt niet significant af van de tijd, wanneer gecorrigeerd wordt voor:

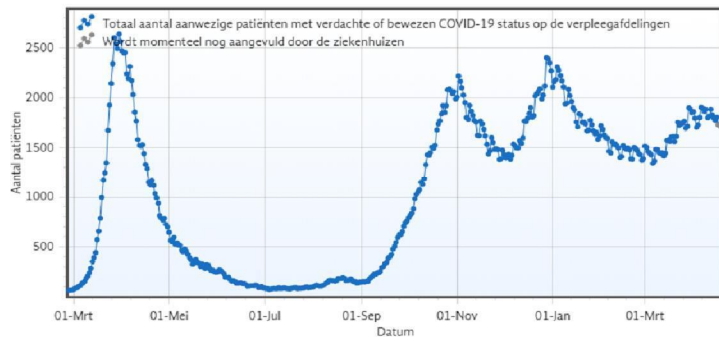
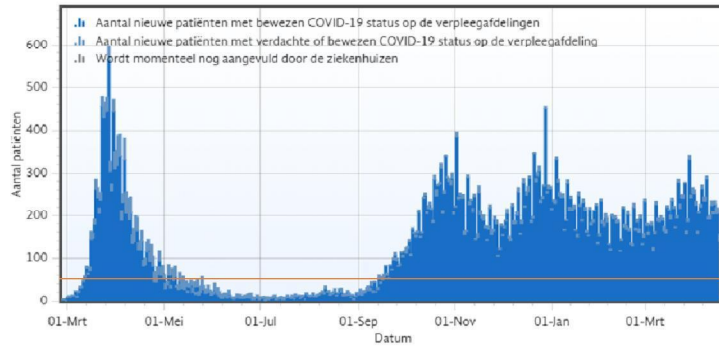
- testtype
- verandering van de testpopulatie (leeftijd en geslacht) over de tijd
- verandering van doelgroep (getest in kader van BCO) over de tijd
- verandering van het hebben van minstens 1 klacht over de tijd
- regionale verschillen op gemeenteniveau

**Conclusie:**

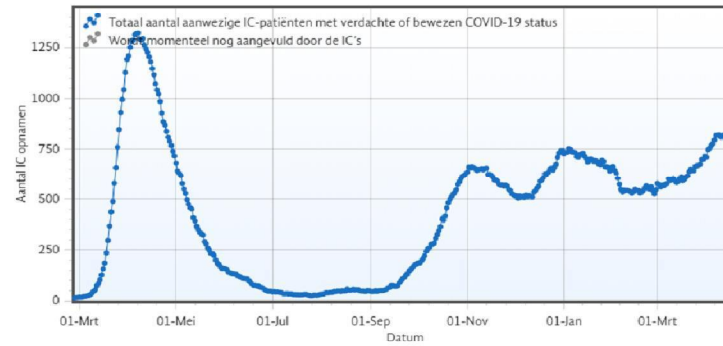
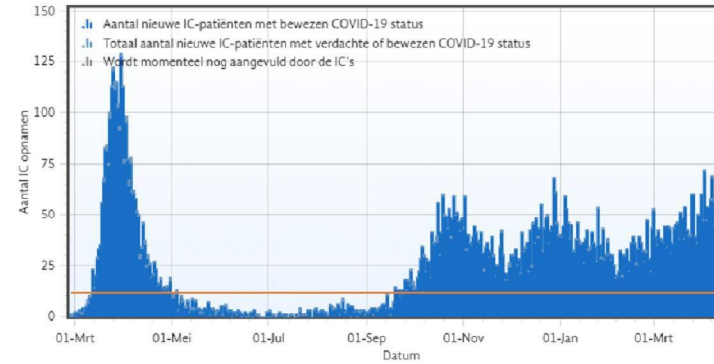
- **het effect van testtype op testpositiviteit verandert wel over de tijd, maar**
- **het verschil tussen de effecten van beide testtypen op testpositiviteit verandert niet significant over de tijd**

# Stichting NICE, 1 mrt 2020- 19 april 2021 10:30 uur

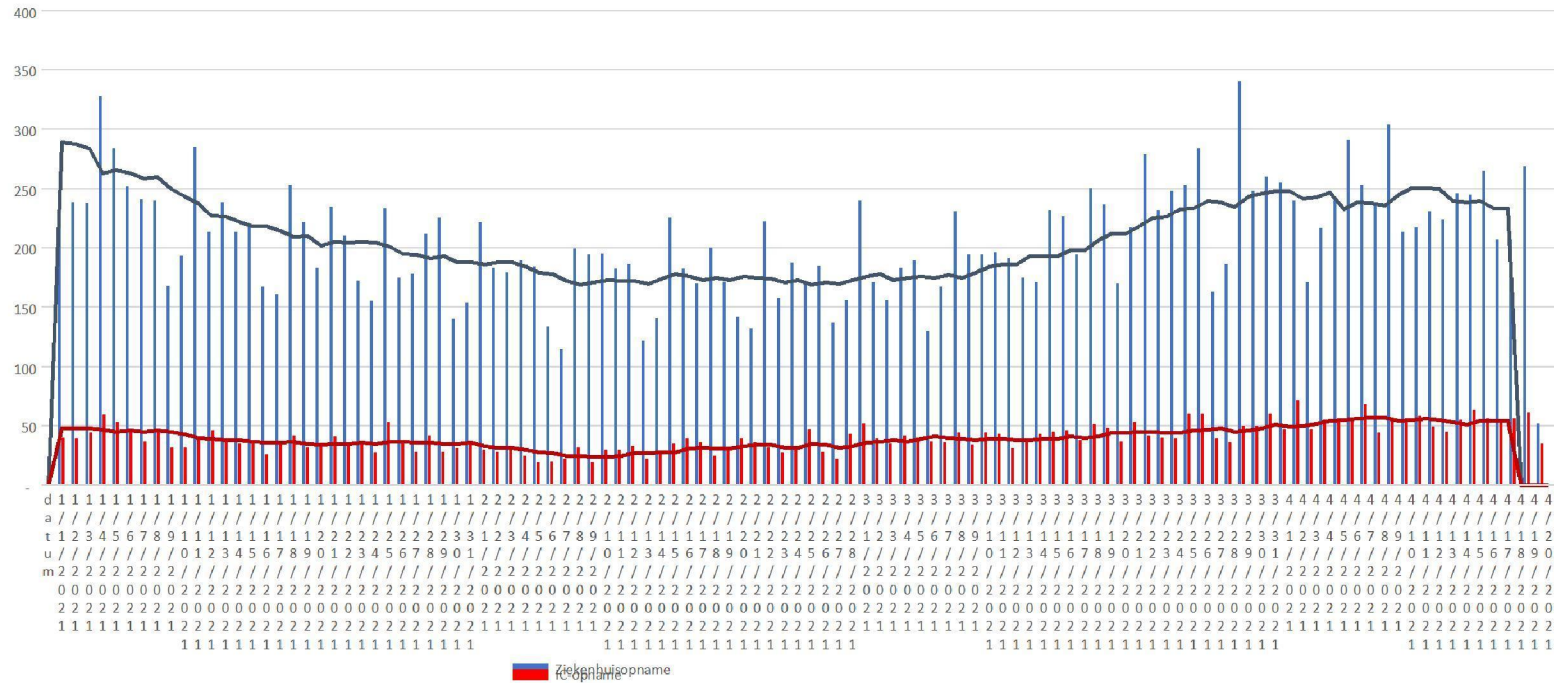
## Verpleegafdelingen



## IC

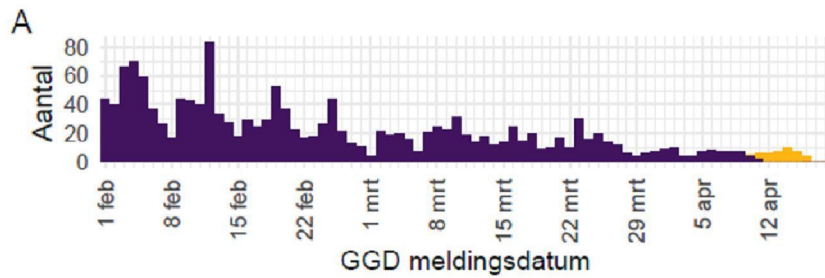
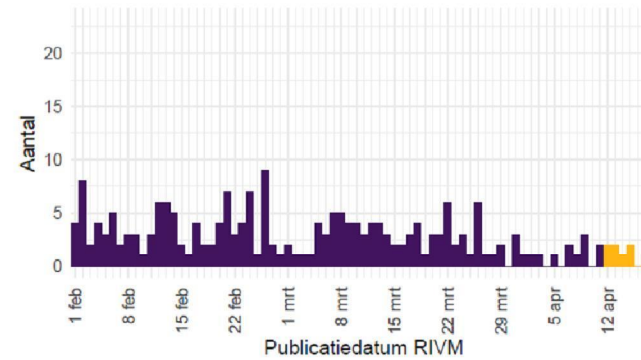


# Nog niet duidelijk over de piek heen wat betreft COVID-19 opnames



## Instellingen gehandicaptenzorg

- Laag aantal nieuw gemelde besmette locaties, geen grote verandering afgelopen week tov weken ervoor →
- Laag aantal bewoners met COVID-19 diagnose ↓

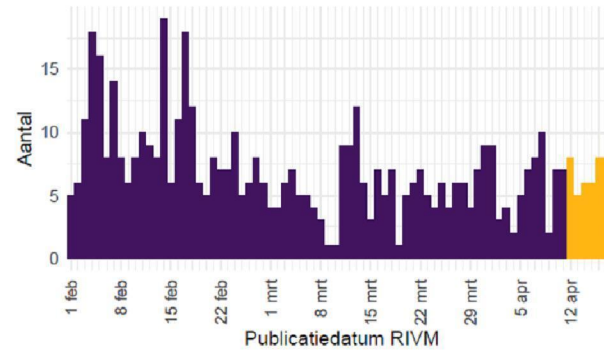


Aantal besmette locaties

**45 (1,74%)**

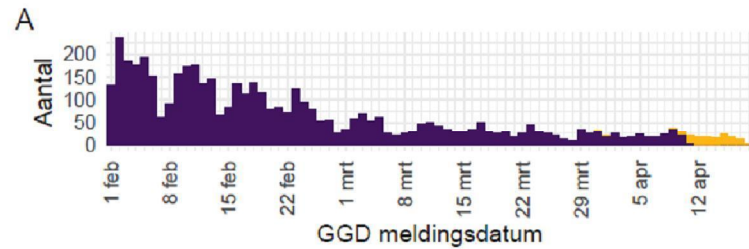
## Verpleeghuizen en woonzorgcentra

- Redelijke kleine aantallen nieuwe locaties →
- Klein aantal bewoners met COVID-19 diagnose (geen of kleine clusters)

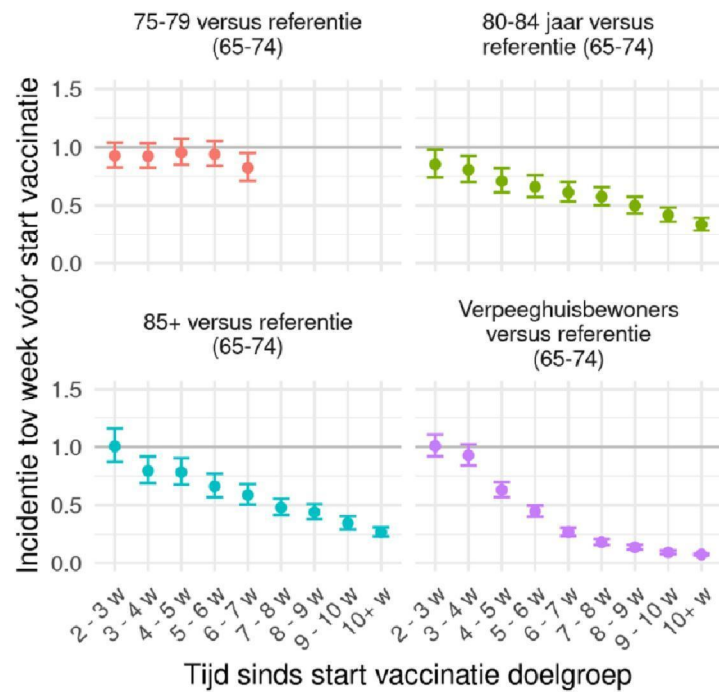


Aantal besmette locaties

**178 (7,26%)**

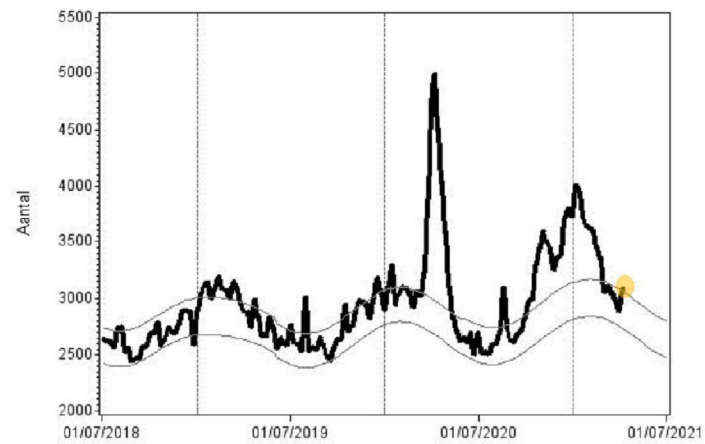
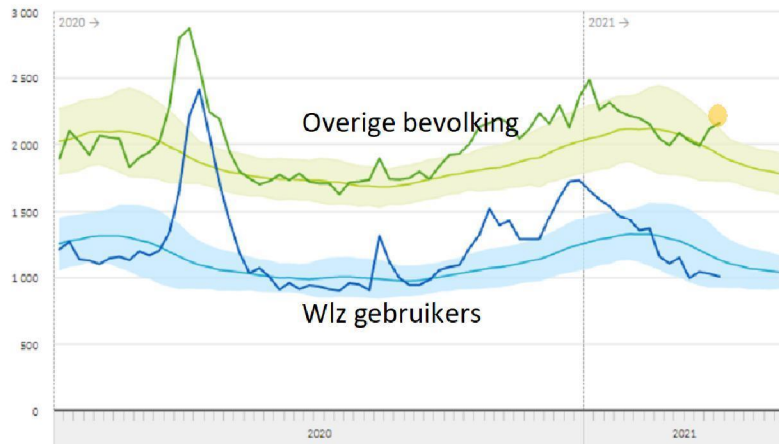


# Ratio van meldingsincidenties, naar tijd sinds start vaccinatie



Referentieperiode is week voor start vaccinatie in een groep

## Sterfte begin april licht verhoogd



Het CBS en het RIVM gebruiken ieder een andere methode voor het schatten van de oversterfte. De RIVM methode is vergelijkbaar met EuroMOMO methode; met doel het effect van het griepseizoen te schatten. Het CBS kijkt naar weekgemiddelden over de afgelopen jaren, inclusief verhoogde sterfte in het griepseizoen.

1 t/m 7 april 2021 was de totale sterfte in Nederland licht verhoogd. De gemelde sterfte aan laboratoriumbevestigde COVID-19 was in diezelfde week 127.  
**De sterfte was licht verhoogd in de leeftijdsgroep 55-64 en 64-74 jaar, sterk verhoogd in 75-79 jaar en verhoogd in 80-84 jaar.**

*Bron: CBS data (2020-19 april 2021)*

*Bron: RIVM obv CBS data (juli 2018-7 april 2021)*

# Samenvatting beeld verloop epidemie

- Testvraag weer op niveau voor tijdelijke dip in Paasweekend
  - % positief hoog (~10%)
- Aantal nieuwe meldingen daardoor ook weer op terug naar dat niveau
  - Landelijk van 279 naar 307 meldingen per 100.000 (op basis van data 18 vs. 11 april)
  - Regionaal: 177-472 meldingen per 100.000
- Instroom en bezetting ziekenhuis (en IC?) lijkt af te vlakken
  - Maar: nog niet aantoonbaar over de piek volgens voorgestelde definitie (ook niet op basis van data van 18 April)
- Effecten vaccinatie zichtbaar op meldingen bij gevaccineerde groepen
- Totale sterfte weer licht verhoogd
  - Buiten instellingen (cf. CBS analyses)
  - Alle leeftijdsgroepen vanaf 55 jaar (cf. RIVM analyses)

# COVID-19 team Centrum Epidemiologie en Surveillance

