



UPS Healthcare

Quality Focused. Patient Driven.

VACCIN COVID-19

UPS Healthcare Mogelijkheden
om gezondheidssystemen te helpen
bij het omgaan met de pandemie



Bedrijfsgeen en vertrouwelijk. deze presentatie mag niet gebruikt of openbaar gemaakt worden, en is uitsluitend bestemd voor de UPS medewerkers van de afdeling. © 2020 United Parcel Service of America, Inc. UPS, het UPS-beeldmerk, de kleur bruin, het hardemerk en het United Parcel Service of America, Inc. Amerikaanse voorbeelden.

**SINDS DE UITBRAAK VAN DE COVID-19-PANDEMIE
ZIJN DE UITDAGINGEN OVERAL TER WERELD ENORM
DE FINANCIËLE EN LOGISTIEKE DRUK
OP GEZONDHEIDSZORGSYSTEMEN IS ENORM**

UPS Healthcare is uitzonderlijk goed gepositioneerd om overheden en particuliere organisaties te steunen met de efficiënte distributie van COVID-19-vaccins in Europa



VOOR DE EUROPESE UNIE EN HAAR PARTNERS IS HET VACCINATIEDOEL EEN GROTE UITDAGING

Meer dan 1,5 miljard doses gereserveerd¹



+ 280M mogelijke extra doses¹

**ONZEKER
COVID-19-
SCENARIO EN –
VACCINATE
CAMPAGNE VAN
START**

Europees DOEL
Inenting voor ten minste
40%
van de bevolking

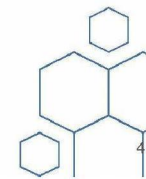
178 miljoen mensen
die elk jaar meer dan
één inenting nodig
hebben!



DE ONTWIKKELING VAN VERSCHILLENDE VACCINS MAAKT HET NOG COMPLEXER VOOR DE SUPPLY CHAIN

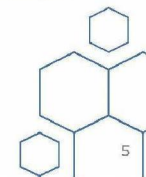


Bron: New York Times tracker (16 okt. 2020)



COVID-19-VACCINTYPES IN ONTWIKKELING

1. Volledig virus – geïnactiveerd	 sinovac	 BHARAT BIOTECH	 INSTITUTE OF MEDICAL BIOLOGY CHINESE ACADEMY OF MEDICAL SCIENCES
2. Volledig virus - verzwakt	<i>No one in clinical trials - yet</i>		
3. Op eiwitten gebaseerd - subeenheid	 NOVAVAX <small>Creating Tomorrow's Vaccines Today</small>	 ZFSW <small>The Biologic Center</small>	 INSTITUTE OF MEDICAL BIOLOGY CHINESE ACADEMY OF MEDICAL SCIENCES
4. Op eiwitten gebaseerd - virusachtig	 medicago	 gsk	 DYNAVAX <small>INNOVATING IMMUNOLOGY</small>
5. Virale vector - niet-replicerend	 AstraZeneca	 UNIVERSITY OF OXFORD	 CanSinoBIO
6. Virale vector - replicerend	 Western University	 MERCK	 teva
7. Genetische vaccins - mRNA	 moderna	 BIONTECH	 Pfizer
8. Genetische vaccins - DNA	 NOVIO <small>POWERFUL VACCINE MEDICINES</small>	 Zydus <small>accelerating life</small>	 AnGes
9. Hergebruikte vaccins	 murdoch children's research institute	 大阪大学 OSAKA UNIVERSITY	 廣 TakaRa



OPSLAG- EN TEMPERATUURVEREISTEN AFHANKELIJK VAN VACCINBEHOEFTE

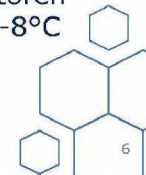


 **Extreme temperatuur tot wel -80°C**
nodig om de stabiliteit van de vaccins te waarborgen

- Initiële distributie dankzij gebrek aan gegevens over stabiliteit van het vaccin
- Vaccintype: RNA heeft extreem lage temperaturen nodig

 **Conventionele temperaturen 2°C en 8°C**

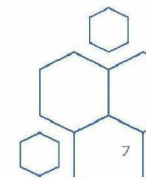
- Na bewezen stabiliteit van het vaccin in de hele supply chain bij overheersende temperaturen in de industrie
- Vaccintype: voor eiwit subeenheid, VLP's (virusachtige partikels), geïnactiveerd virus, DNA en virale vectoren is wellicht een gecontroleerde temperatuur van 2-8°C voldoende



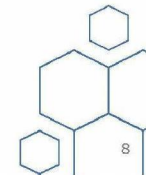
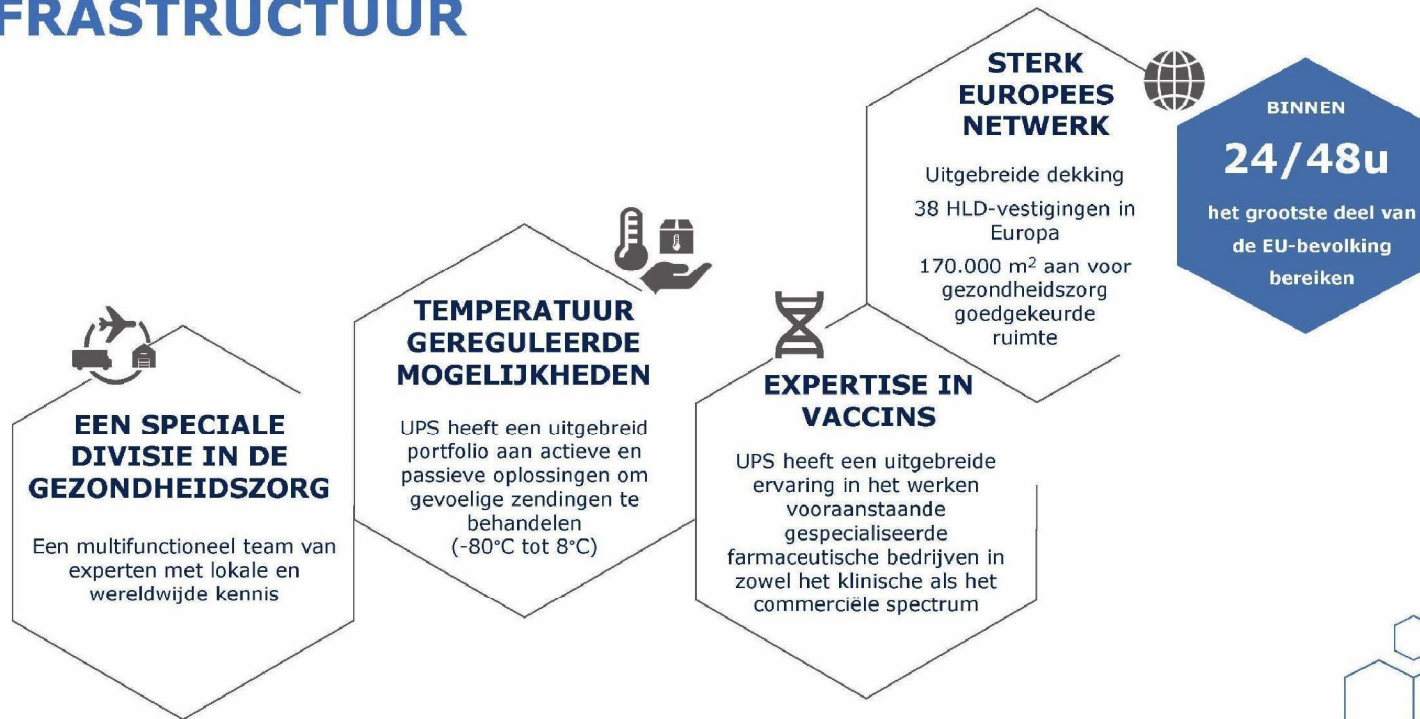
UPS HEALTHCARE
ZIT IN EEN UNIEKE POSITIE
OM MILJARDEN DOSES
VACCINS TE VERVOEREN EN
TE LEVEREN

**ALS INDUSTRIE-
EXPERTEN** begrijpen we de
verschillende EU-
Gezondheidszorgsystemen
en
vaccinvereisten, en
kunnen we **aangepaste en**
flexibele oplossingen
ontwikkelen

**BEST GEPOSITIONEERD OM DE
COMPLEXE UITDAGINGEN IN DE
SUPPLY CHAIN AAN TE GAAN**

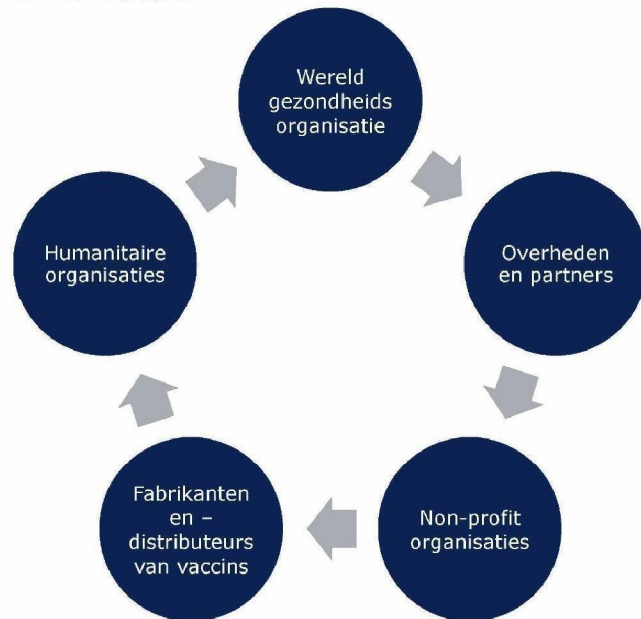


DE JUISTE COMBINATIE VAN EXPERTISE EN INFRASTRUCTUUR



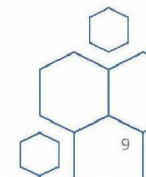
UPS ONDERSTEUNT DE LOGISTIEK VOOR HET COVID-19-VACCIN

UPS werkt rechtstreeks samen met de belangrijkste internationale organisaties die betrokken zijn bij het COVID-19-vaccin



UPS Healthcare Ondersteuning

- In kaart brengen en plannen van de supply chain
- Logistieke ondersteuning voor klinische studies
- Temperatuurgecontroleerde opslag
- Temperatuurgecontroleerde vracht
- Interventie commandocentrum
- Planning risicobeperking
- Projectbeheer



WE BEHEREN DE VOLLEDIGE FARMACEUTISCHE SUPPLY CHAIN

KLINISCH



Reele tijd
traceren en
monitoren



**Tijds- en
temperatuur
gevoelige**
zendingen van
geneesmiddelen



Uitgebreid
wereldwijd
netwerk van
**GMP-
conforme
depots**



2000 m²
aan gekoelde
opslag

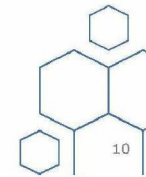
COMMERCIEEL



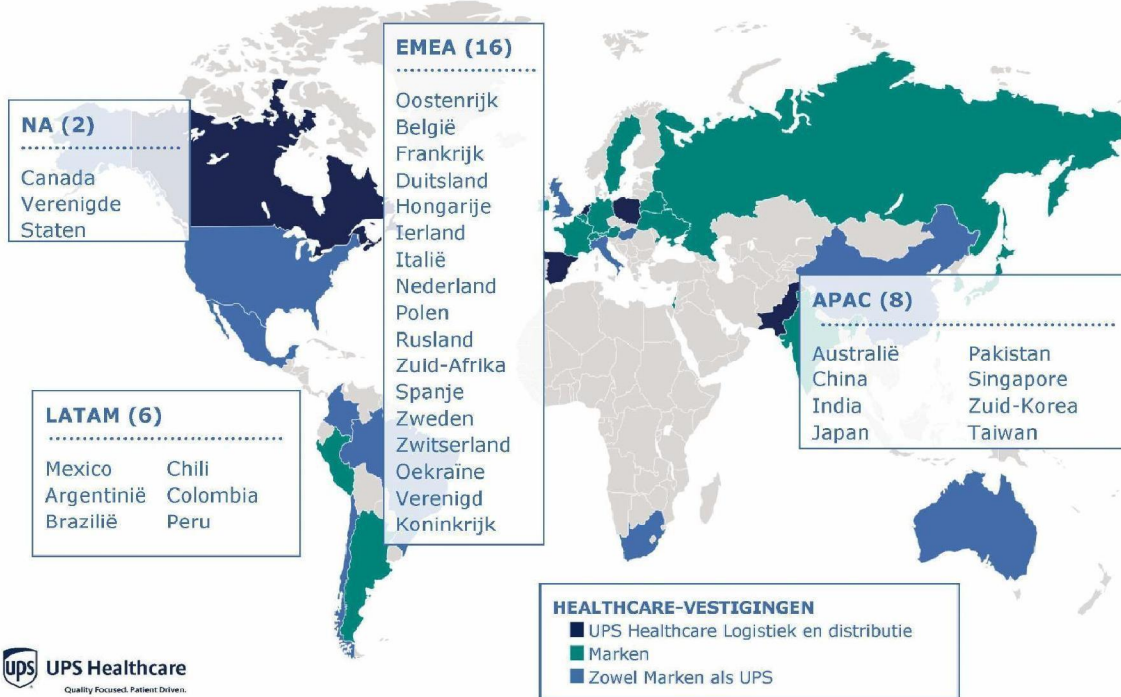
220
Landen
wereldwijd
bediend



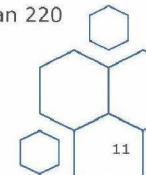
119.000+
Bezorgvoertuigen



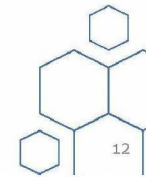
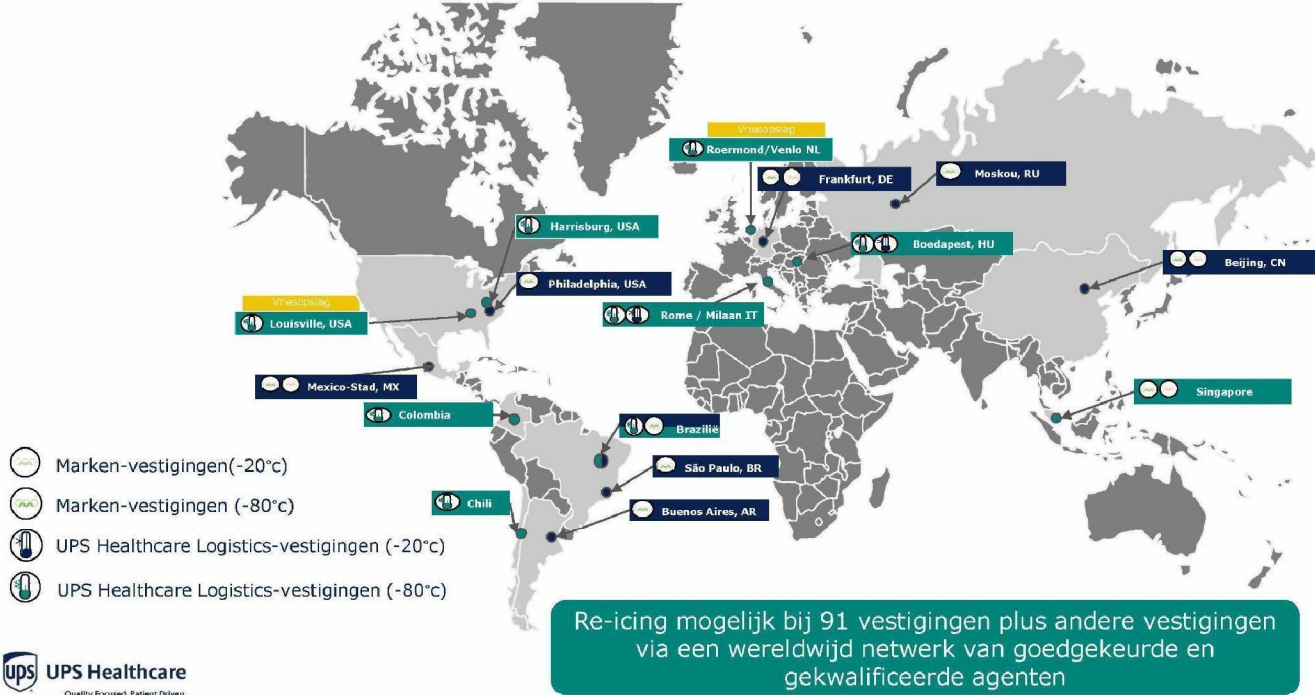
WERELDWIJD BEREIK VOOR DE GEZONDHEIDSZORG



- 885.000 m² aan voor gezondheidszorg goedgekeurde ruimte
- 128 voor gezondheidszorg goedgekeurde vestigingen in de hele wereld
- Koelruimtes, vriesruimtes en kluizen om temperatuurgevoelige producten op te slaan
- UN1845/UN3373 in ruim 100 landen
- ISO 13485:2016 en ISO 9001:2015 certificeringen
- GDP-gecertificeerd in alle centra/hubs in Duitsland (DQS) en twee centra in Frankrijk (Certipharm)
- Toegang tot meer dan 220 landen en gebieden



...MET VERSCHILLENDE FACILITEITEN IN HET -80°C TOT -20°C BEREIK

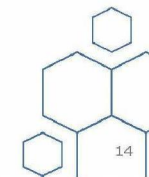


STRATEGISCH GELOKALISEERDE VRIESOPSLAG







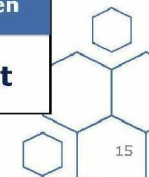
Belangrijkste voordelen:

-  Strategisch gelokaliseerde Europese en Amerikaanse vestigingen: **Louisville, VS en Roermond/Venlo, NL**
-  Ondersteund door uitstekende kwaliteitssystemen
-  cGMP compatibele opslagruimte
-  Flexibele en schaalbare vriesopslag
-  Voorraadzichtbaarheid
-  Uitstekende bedrijfscontinuïteitsplanning



WERELDWIJD EN FLEXIBEL, TEMPERATUURGEREGULEERD TRANSPORT

UPS Temperature True® Luchtvracht	 Plus	 Standard	 Gevaarlijke goederen	 Saver
Serviceniveau	Farmaceutisch	Prioriteit	Voldoet aan IATA en ICAO	Zeevracht
Temperatuurbereik	CRT, 2-8°C, bevoren, diepgevoren	CRT, 2-8°C, gedeeltelijk bevoren	CRT, 2-8°C, bevoren, diepgevoren	CRT, 2-8°C, bevoren
Verzendsysteem	Actief en passief	Passief	Actief en passief	Actief
Monitoring	24X7	24X7	Monitoring	Monitoring
Interventiebasis	Temperatuur beheer en kritieke momenten tijdens verzending	Kritieke momenten tijdens verzending	Kritieke momenten tijdens verzending	Kritieke momenten tijdens verzending
Plan voor onvoorziene gebeurtenissen	Robuust	Opties beschikbaar	Escalatie- en noodplannen	Escalatie- en noodplannen
UPS Wereldwijde expeditiemogelijkheden	Internationale luchtvracht Noord-Amerikaanse luchtvracht			Zeevracht



COMMANDOCENTRUM UPS HEALTHCARE

Teams wereldwijd die 24/7 service bieden



Team van experts

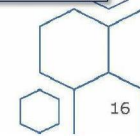
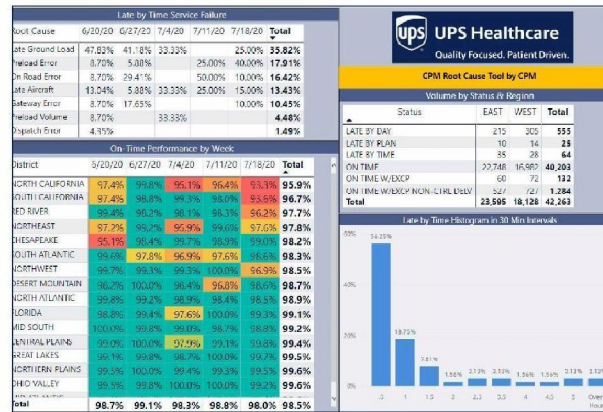
- Corrigerende acties, operationele relaties, tribale kennis en ervaring
- Interventie en mitigatie-aanpak – creatief en onafgebroken volgen en bedreven triage
- Snelle communicatie en respons, kritieke details en regelmatige updates

Supply Chain Visibility en Analysis Tools

- In transit dashboard
- Root cause tools voor corrigerende acties

Mission Critical Package Response

- Inzicht in de kritieke eigenschappen van de supply chain van de gezondheidszorg
- Tijdige respons en gevoel van urgentie



UPS WERELDWIJDE RE-ICING LOCATIES



Legenda

- UPS-locaties
- Marken-locaties

AMERICAS

BOGOTA, COLUMBIA	NEW YORK, USA
BOSTON, USA	PHILADELPHIA, USA
BUENOS AIRES, ARGENTINA	RESEARCH TRIANGLE PARK, USA
CHICAGO, USA	SAN FRANCISCO, USA
LIMA, PERU	SANTIAGO, CHILE
LOS ANGELES, USA	SAO PAULO, BRAZIL
MEXICO CITY, MEXICO	
MIAMI, USA	

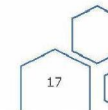
EUROPE & AFRICA

BERLIN, GERMANY	GYOR, HUNGARY	MINSK, BELARUS
BRUSSELS, BELGIUM	HAMBURG, GERMANY	MOSCOW, RUSSIA
CAESAREA, ISRAEL	IRENE, SOUTH AFRICA	PARIS, FRANCE
CHISWICK, UK	JOHANNESBURG, SOUTH AFRICA	ROME, ITALY
DUBLIN, IRELAND	KIEV, UKRAINE	STOCKHOLM, SWEDEN
EDINBURGH, UK	LONDON, UK	STUTT GART, GERMANY
FRANKFURT, GERMANY	MILAN, ITALY	VIENNA, AUSTRIA
GENEVA, SWITZERLAND		ZURICH, SWITZERLAND

ASIA PACIFIC

AHMEDABAD, INDIA	NEW DELHI, INDIA
BANGALORE, INDIA	PUNE, INDIA
BEIJING, CHINA	SEOUL, SOUTH KOREA
BRISBANE, AUSTRALIA	SHANGHAI, CHINA
HONG KONG, CHINA	SINGAPORE
HYDERABAD, INDIA	SYDNEY, AUSTRALIA
KOBE, JAPAN	TAIPEI, TAIWAN
MELBOURNE, AUSTRALIA	TOKYO, JAPAN
MUMBAI, INDIA	

- » Waar Marken geen vestiging heeft kan de re-icing uitgevoerd worden door een wereldwijd netwerk aan goedgekeurde en gekwalificeerde agenten
- » Plus nog eens 91 UPS Healthcare-locaties voor re-icing -en koeldiensten





UPS Healthcare

Quality Focused. Patient Driven.