



Ministerie van Volksgezondheid,
Veiligheid en Milieu
Ministerie van Volksgezondheid,
Veiligheid en Milieu



Coronavirus: Ervaringen en lessen uit

5.1.2e .1 5.1.2e

5.1.2e

5.1.2e

5.1.2e

5.1.2e

RIVM

Titel | Date_Text



**(potentiële)
belangenverstremgeling**
Conflict of interests

Geen

**Voor bijeenkomst mogelijk
relevante relaties met
bedrijven**

Geen

- **Sponsoring of
onderzoeksgeld**
- **Honorarium of andere
(financiële) vergoeding**
- **Aandeelhouder**
- **Andere relatie, namelijk ...**

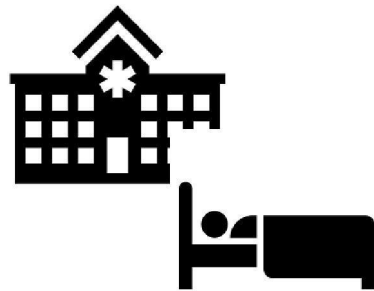
-
-
-
-

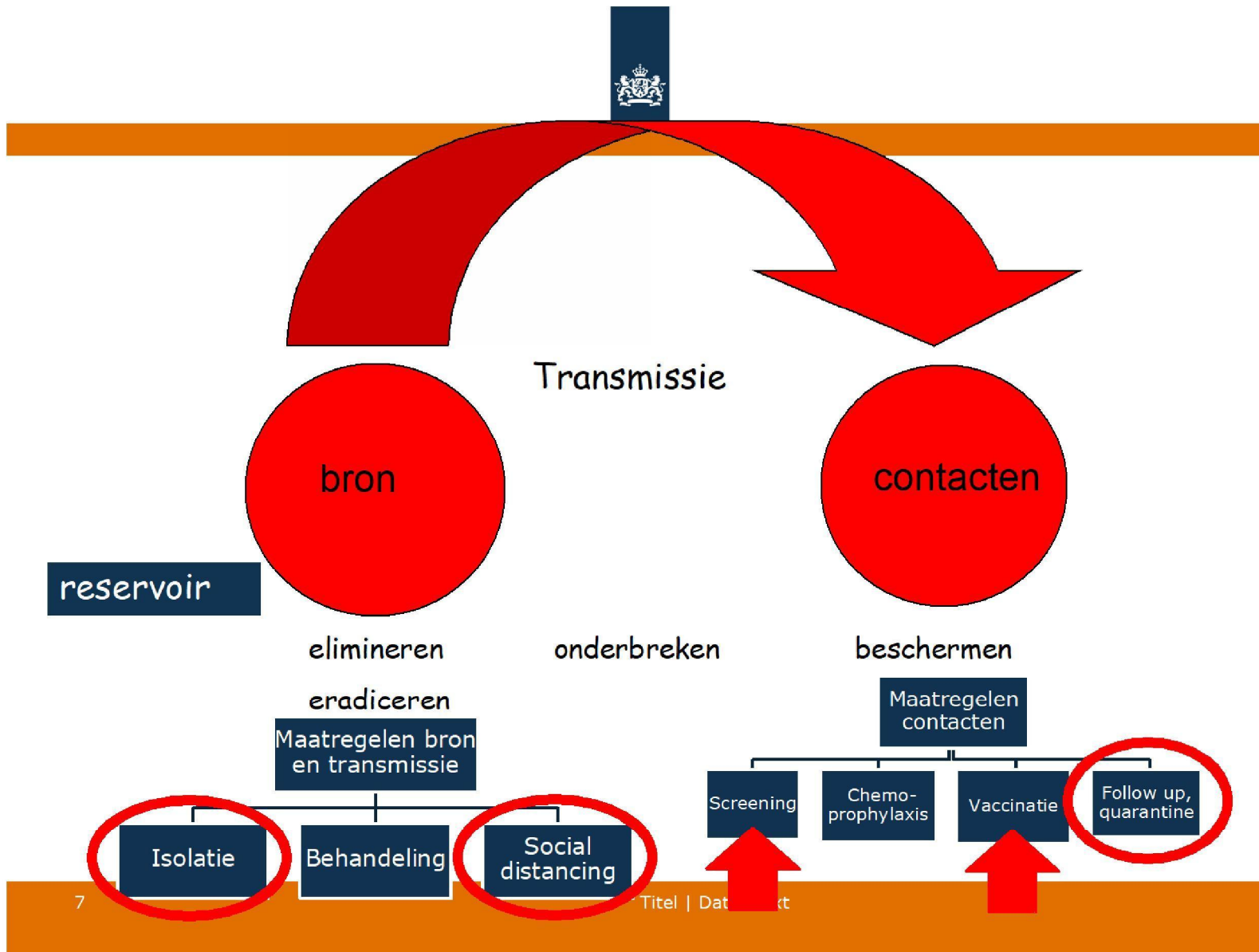
3 - 4

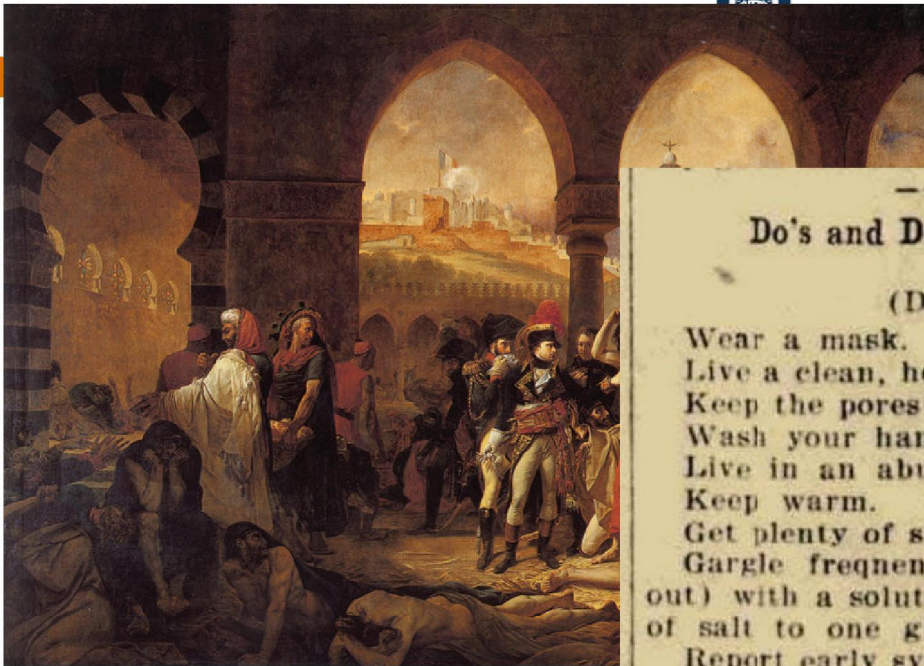
5.1.2e



Doelen Nederlandse overheid bestrijding SARS-CoV-2







Do's and Don't's for Influenza Prevention.

(Douglas Island News.)

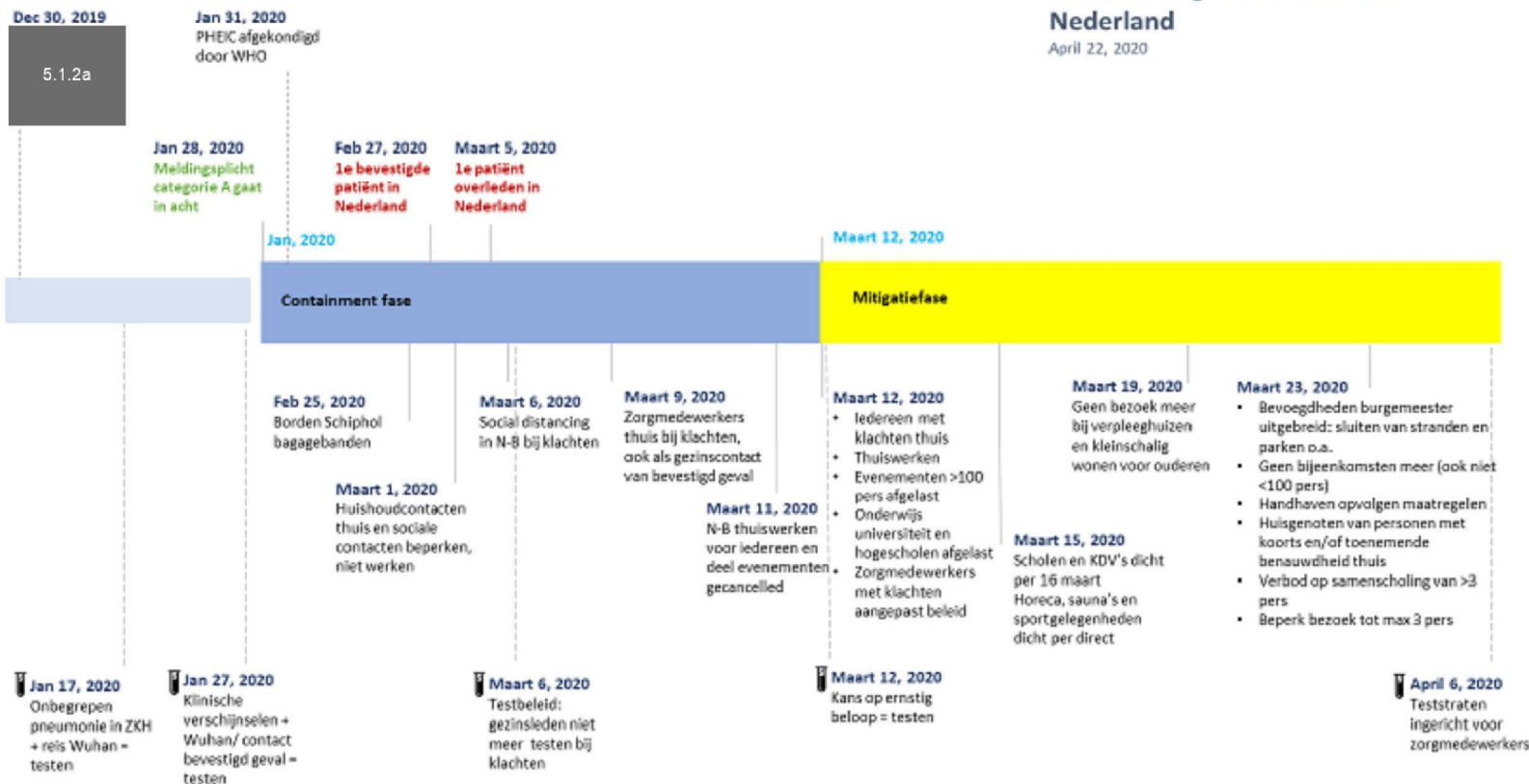
- Wear a mask.
- Live a clean, healthy life.
- Keep the pores open—that is bathe frequently.
- Wash your hands before each meal.
- Live in an abundance of fresh air, day and night.
- Keep warm.
- Get plenty of sleep.
- Gargle frequently (and always after having been out) with a solution of salt in water. (Half teaspoon of salt to one glass—eight ounces—of water).
- Report early symptoms to the doctor at once.
- Respect the quarantine regulations.
- Avoid crowds. You can get the influenza only by being near some one who is infected.
- Avoid persons who sneeze or cough.
- Do not neglect your mask.
- Do not disregard the advice of a specialist just because you do not understand.
- Do not disregard the rights of a community—obey cheerfully the rules issued by the authorities.
- Do not think you are entitled to special privileges.
- Do not go near other people if you have a cold or fever—you may expose them to the influenza and death. See the doctor.



Coronavirus, het begin..

Ontwikkeling van COVID-19 in Nederland

April 22, 2020





Hoe langer het duurt,
Hoe meer kennis..



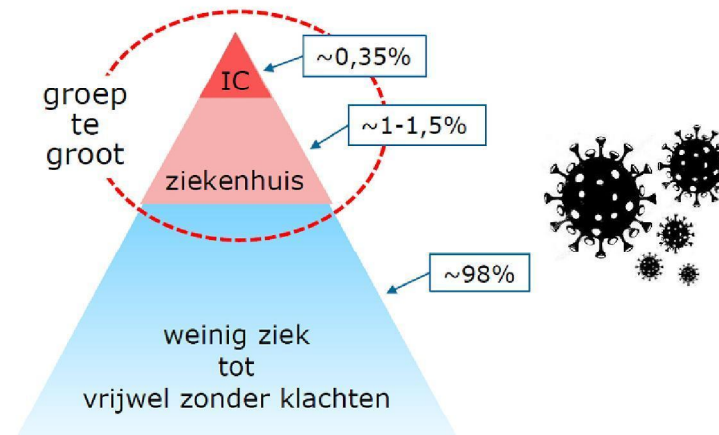
COVID-19 | overzicht

- > Wat is het:
 - novel Coronavirus-Infected Pneumonia
- > De symptomen:
 - incubatietijd: 6 dg (range 2-12 dg)
 - neusverkoudheid, hoesten en griepachtig ziektebeeld ± koorts
 - longontsteking, shocklong ('ARDS')
 - thrombose
- > De oorzaak:
 - SARS-CoV-2 (nieuw Coronavirus)
- > Hoe verspreidt het virus:
 - mens-op-mens
 - druppel en contact; aërosol-genererende procedures (op IC)
 - verspreiding van pre-symptomatische en symptomatische contacten
 - $R_0 \sim 2,5$; generatietijd $\sim 3-5$ dg



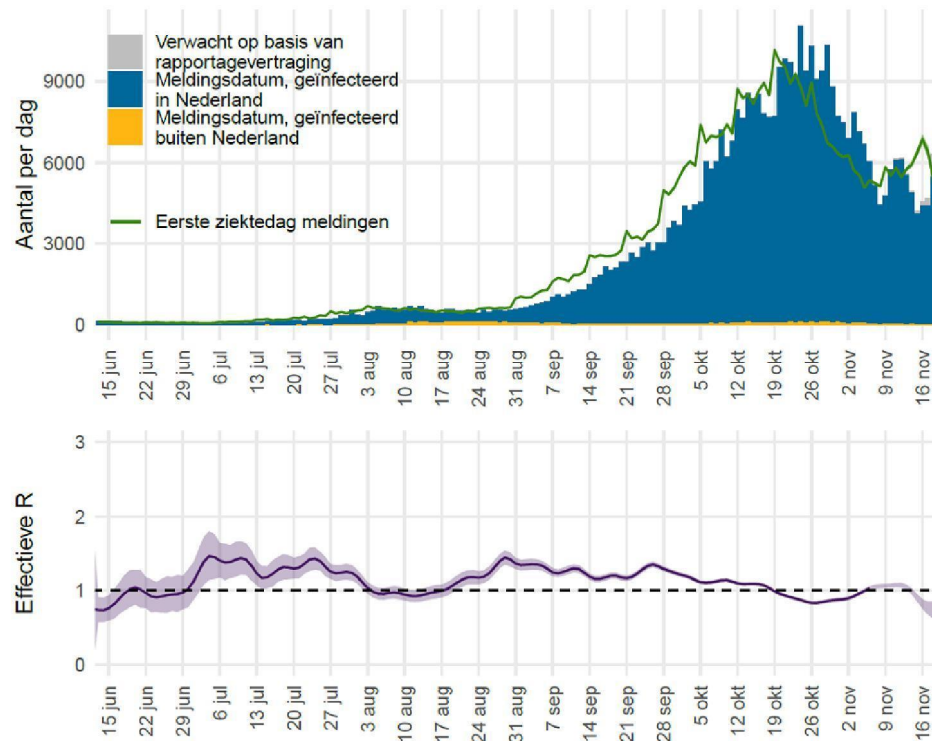
~55.500.000 bevestigde gevallen,
 waarvan ~1.333.000 overleden
 ~én minder dan 10% bevestigd!

- > Preventie en behandeling:
 - handen wassen!!!
 - hygiënische maatregelen gericht tegen contact- en druppelinfectie ($\sim 1,5$ m)
 - adequate ventilatie!
 - handalcohol | ziekenhuis: cohorten, (isolatie)kamer, PBM, oogbescherming





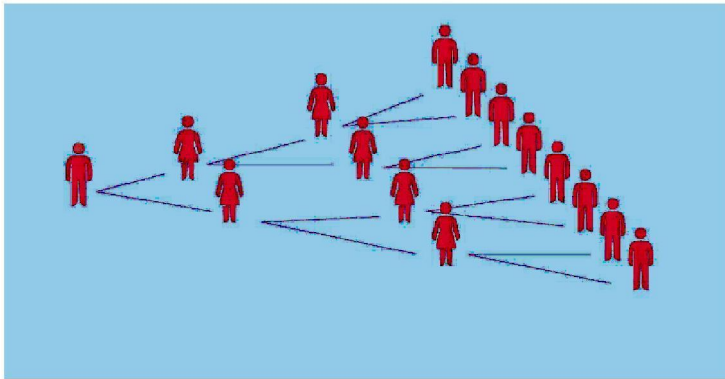
Wekelijkse update dinsdag 24-11-2020



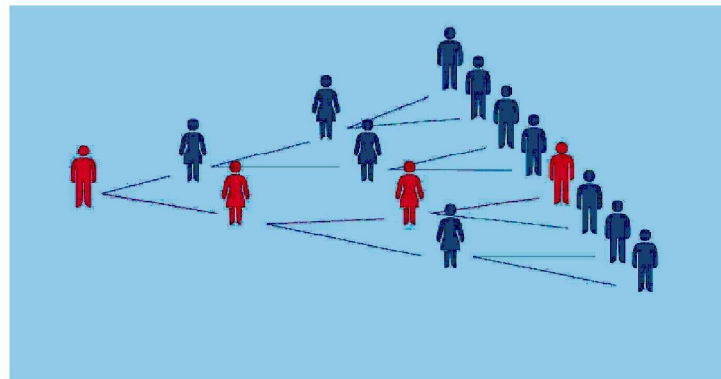
Figuur 23: Het effectief reproductiegetal R voor Nederland.



Reproductiegetal (R_t)



$R_t = 2$



$R_t = 1$

6 UUR GELEDEN

Minister De Jonge bezorgd over stagnerende daling

Minister De Jonge vindt het zorgelijk dat de daling van het aantal coronabesmettingen stagneert. Zolang het aantal mensen dat besmettelijk is boven de 100.000 ligt en er nog 4- tot 5000 besmettingen per dag zijn, is het kabinet volgens De Jonge niet in de...

Besmettingen dalen niet

Advies OMT: geen versoepelingen in december, mogelijk langere kerstvakantie

24 november 2020 11:14

Aangepast: 24 november 2020 11:53



Centrum Infectieziektebestrijding

Wetenschappelijk
advies in crises

Coördinatie van
response (LCI)

Surveillance van
infectieziekten

Samenwerking
met internationale
organisaties
(ECDC, WHO)

Gespecialiseerd
(referentie)
laboratorium (IDS,
LZO, IIV)

Crisis
communicatie

- Professionals
- Pers
- Publiek





Taken en expertise van LCI

Versterking van het netwerk infectieziektebestrijding

- Onderhouden contact met artsen, GGD verpleegkundigen and andere professionals werkzaam in infectieziektebestrijding, netwerk van consulenten

Ontwikkeling van richtlijnen infectieziektebestrijding

Advies en ondersteuning bij (clusters van) infectieziekten

Operationele crisisbeheersing tijdens een (dreigende) multiregionale ziekte uitbraak





Wetenschap gepolitiseerd? OMT advies heilig?



Het OMT in vergadering.



De crisisstructuur inf



Gezondheidszorg
Vs
Maatschappelijk





Maatschappelijke crisis





Key players internationaal

In Europe

- EWRS (Early warning and response system): EU member states
- ECDC
- The European Commission
- Health Security Committee

De WHO - IHR (international health regulations)

- Countries worldwide (focal points)
- The WHO

**Focal point voor
EWRS en de WHO:
RIVM (Cib-LCI)**

Mandaat?



Evaluëren is lastig
In een snelkookpan





Met dank aan

5.1.2e	5.1.2e	5.1.2e
5.1.2e	5.1.2e	
5.1.2e	5.1.2e	
5.1.2e	5.1.2e	