
strategie 1	Doelgroep Kwetsbare groepen	Specificatie Ouderen
-------------	--------------------------------	-------------------------

Mensen met comorbiditeiten

Sociaaleconomisch kwetsbare
mensen

Risicovormers voor kwetsbare groepen Zorgpersoneel

Groepen die een verhoogd risico lopen om mensen uit kwetsbare groepen te besmetten, onder

Mantelzorgers

strategie 2	Doelgroep	Specificatie
	Risicolopers- en risicovormers	Professioneel

Sociaal

strategie 3	Doelgroep	Specificatie
	Groepen die van belang zijn voor het behoud van de vitale infrastructuur van de samenleving	Cruciale beroepen (bijv. volgens rijksoverheid)
	Groepen die van belang zijn voor het heropenen van de samenleving	Diensten en processen die van maatschappelijk belang zijn (maar niet vitaal)

een aantal belangrijke beperkingen van deze data:

zowel in osiris als in coronit zal het beroep niet altijd ged geregistreerd zijn. Ook per beroep zal de kwaliteit ver alleen data tussen 1 juni 2020 en 30 september 2020 zijn meegenomen, omdat sinds 1 juni testen voor iedereen comorbiditeiten zijn slecht geregistreerd

groepen zullen overlappen, en interpretaties van beroepsgroepen hangen af van de gebruikers (patienten, GGD zorgmedewerkers in ziekenhuizen zullen grotendeels getest worden door hun werkgever en **niet in de teststrat** de incidentieschatting betreft dus een periode van 4 maanden in de zomer. Incidentie per jaar hangt mogelijk n

Voorbeelden invulling (niet-uitputtend)

- leeftijd > 65 jaar
 - leeftijd > 70 jaar
 - leeftijd > 80 jaar
-

Respiratoire aandoeningen

COPD

Astma

Hart- en vaatziekten

Diabetes

- obesitas
- BMI ≥ 40 (morbide obesitas, leeftijd ≥ 20 jaar)
- chronische nieraandoening
- maligniteit
- immunologisch insufficiënt

HIV

Andere aandoeningen / medicatiegebruikers?

Leveraandoening

Chronische neurologische of neuromusculaire aandoening

Parkinson

Epilepsie

Dementie/alzheimer

alle bovenstaande comorbiditeiten bij elkaar

- mensen zonder vaste woon- of verblijfplaats
- onverzekerden
- asielzoekerscentra

- Zorgpersoneel dat direct contact heeft met kwetsbare patiënten zonder verdenking

Ziekenhuispersoneel
 Huisartsen en gezondheidscentra
 Gehandicaptenpersoneel
 Fysiotherapeuten, Ergotherapeuten en oefentherapeuten
 Tandartsen
 Ambulance-personeel

- Medewerkers in langdurige zorginstellingen, ouderenzorg en verpleeghuizen

ks preventieve maatregelen. Medewerkers in thuiszorg/wijkverpleging niet beschikbaar of mogelijk zijn

Mantelzorgers van mensen uit een kwetsbare groep

	Voorbeelden invulling (niet-uitputtend)
Zorgmedewerkers (verdachte) COVID-patiëntenzorg	<ul style="list-style-type: none"> • Zorgpersoneel dat direct contact heeft met patiënten verdacht van COVID-19 (o.a. huisartsen, SEH-artsen en - verpleegkundigen) • Zorgpersoneel dat direct contact heeft met bevestigde COVID-patiënten • Zorgpersoneel werkzaam in ruimten waar COVID-patiënten aanwezig zijn, maar die geen direct contact met deze patiënten hebben
Zorgmedewerkers reguliere patiëntenzorg	<ul style="list-style-type: none"> • Zorgpersoneel met direct patiëntencontact (geen primaire preventie)
Mensen met risicoberoepen	<ul style="list-style-type: none"> • Beroepen waarbij direct contact met cliënten noodzakelijk is
	Onderwijs Docenten Onderwijsassistenten <ul style="list-style-type: none"> • Personen werkzaam in groente-, vlees- en visverwerking • Nertsenfokkerijen (?)
Woon- en leefomgeving	<ul style="list-style-type: none"> • Mensen die niet kunnen thuiswerken • Woningdelers (o.a. studentenwoningen, seizoenarbeiders, asielzoekerscentra, gedetineerden)
Sociale interacties	<ul style="list-style-type: none"> • (schoolgaande) kinderen <p>Basisschool Voortgezet onderwijs MBO</p> <ul style="list-style-type: none"> • Jongeren <p>HBO</p>

WO
Niet HBO/WO

Voorbeelden invulling (niet-uitputtend)

- zorg, jeugdhulp en maatschappelijke ondersteuning

Kraamzorg/verloskundigen

Jeugdwerkers

Sociaal werkers

- onderwijs
- continuïteit hulpverleningsdiensten

Politie

Brandweer

BOA

- noodzakelijke overheidsprocessen, inclusief openbaar bestuur

- kinderopvang

- sport

- kunst en cultuur
- economie
- horeca
- internationale reizen

schillen (bv zorgmedewerkers zijn wrs beter geregistreerd dan horecamedewerkers.
n toegankelijk werd.

medewerkers)

en

og samen met seizoenen, maar vooral ook met beleid.

		totaal aantal in NL (bron/ opm noemer	positiever	positieven	aantal test
		3,392,555 CBS Statline, 2020 po	6,962	4,316	170,667
		2,396,507 CBS Statline, 2020 po	4,887	2,490	101,759
		822,088 CBS Statline, 2020 po	2,225	597	22,351
<70	>=70	Totaal astma/copd zonder corre-		-	
336,634	294,633	631,267	Volksgesondheidszorg.info	-	
538,911	104,373	643,285	Volksgesondheidszorg.info	-	
712,796	988,222	1,701,018	Volksgesondheidszorg.info	-	
651,640	566,966	1,218,607	Volksgesondheidszorg.info	-	
?	?	122,691	https://www.cbs.nl/nl-nl/nieuws/2018/27/100-duizend-vo	-	
231,312	104,158	335,471	https://opendata.cbs.nl/statlini-	-	
317,641	272,273	589,914	Volksgesondheid.info	-	
				-	
20,684	125	20,810		-	
?	?	165,372	https://www.nivel.nl/nl/nivel-z-	-	
				-	
14,947	39,330	54,277	Volksgesondheidszorg.info	-	
51,937	11,126	63,063	Volksgesondheidszorg.info	-	
9,169	109,734	118,903	Volksgesondheidszorg.info	-	
2,885,670	2,490,943	5,664,676		209	
		39,300	https://www.cbs.nl/n	2-	-
		24,807	https://www.staatvenz.nl/kern-	-	-
		27,300	https://www.nji.nl/nl	102-	-

op COVID-19

543,455	Hier ook medische co	7,204	3,851	133,565
---------	----------------------	-------	-------	---------

301,000	https://azwstatline.cbs.nl/?dl=1B19F#/AZW/nl/dataset/240			
---------	---	--	--	--

48,000	https://azwstatline.cbs.nl/?dl=1B19F#/AZW/nl/dataset/240			
--------	---	--	--	--

157,000	https://azwstatline.cbs.nl/?dl=1B19F#/AZW/nl/dataset/240			
---------	---	--	--	--

22,881	https://www.volksgezondheidszorg.info/onderwerp/eers			
--------	---	--	--	--

8,400	https://www.volksgezondheidszorg.info/onderwerp/eers			
-------	---	--	--	--

6,174	https://www.ambulancezorg.nl/sectorkompas/facts-figure			
-------	---	--	--	--

245,000	https://azv 2019 -		1,306	41,821
---------	--	--	-------	--------

139,000	https://azv 2019 -		643	22,003
---------	--	--	-----	--------

750,000	https://www.scp.nl/p-		141	4,597
---------	---	--	-----	-------

-			851	32,942
---	--	--	-----	--------

-			-	
---	--	--	---	--

-			-	
---	--	--	---	--

		7,204	3,752	128,850
--	--	-------	-------	---------

332,817	Kappers, etc	2,407	10,829	265,425
---------	--------------	-------	--------	---------

510,000		2,934	2,756	94,936
---------	--	-------	-------	--------

452,000	https://opi2020 , 2e kwartaal			
---------	---	--	--	--

58,000	https://opi2020 , 2e kwartaal			
--------	---	--	--	--

		572	-	
--	--	-----	---	--

-			-	
---	--	--	---	--

-			-	
---	--	--	---	--

-			-	
---	--	--	---	--

2,895,699		6,249	5,852	278,758
-----------	--	-------	-------	---------

1,432,306				
-----------	--	--	--	--

950,447				
---------	--	--	--	--

512,946				
---------	--	--	--	--

1,514,248		19,600	18,947	304,943
-----------	--	--------	--------	---------

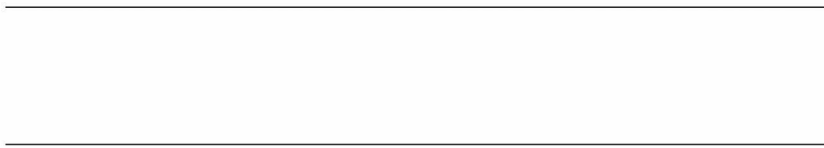
463,382				
---------	--	--	--	--

306,895				
743,971				
1,034,794		7,204	3,752	128,850
12,339	https://www.staatvenz.nl/kerncijfers/verloskundigen-aant			
35,000	https://www.staatvenz.nl/kerncijfers/verloskundigen-aant			
60,000	https://azwstatline.cbs.nl/?dl=1B19F#/AZW/nl/dataset/240			
510,000	https://azwstatline.cbs.nl/?dl=1B19F#/AZW/nl/dataset/240	2,934	2,756	94,936
92,017		-	-	-
62,942	https://www 2019			
5,375	https://www 2019			
23,700	https://www.politie.nl/themas/buitengewoon-opsporingsa			
		-	-	-
81,000	https://www 2018	655	472	22,280
43,000	https://www.Sportinstru-		224	4,234
544,000	https://www 2019	-	-	-
		-	-	-
539,000	https://www 2019	2,603	2,270	39,562
		-	-	-

%positief Copmerkingen tellers		Incidentieschatting per 100.000 (juni-sep)
2.53%incl 65		205
2.45%incl 70		204
2.67%incl 80		271
Iwassenen-hebben-morbide-obesitas	niet volledig geregistreerd! Alleen nagevraagd bij overledenen onder de 70. kan wellicht beter obv literatuur geschat worden	
postcode 001 in osiris		374

2.88%	onduidelijk welke zorgmedewerkers te selecteren; nu <u>alle</u> zorgmedewerkers genomen (dit is in coronit nauwer gedefinieerd dan in osiris), dus include groepen hieronder (langdurige zorginstellingen en thuiszorg/wijk)	
14NED/table		
14NED/table		
14NED/table		
	telijnszorg/cijfers-context/aanbod-eerstelijnszorg#node-aantal-werkzame-paramedici	
	telijnszorg/cijfers-context/aanbod-eerstelijnszorg#node-aantal-tandartspraktijken	
	s-2018	
3.12%	Zorgmedewerker of paramedicus in verpleeghuis of verzorgingshuis	533
2.92%	Zorgmedewerker of paramedicus elders met contact	463
3.07%	in het overgrote merendeel van de Coronit testdata ontbreekt de doelgroep, dus dit zal een onderschatting zijn	
2.58%	artsen en verpleegkundigen ongeacht setting + alle zorgmedewerkers in ziekenhuizen	
2.91%	alle zorgmedewerkers samen (NB grotendeels door eigen werkgever getest)	
4.08%	Overige beroepen met contact binnen 1.5 meter	te onduidelijk of teller en noemer ove
2.90%	Basis- middelbaar én hoger	575
	osiris: werk met dieren of dierlijke producten	
2.10%	leeftijden 4-17. NB sinds 20 (?) september wordt testen niet meer aangeraden onder de 13 jaar bij milde klachten	216
6.21%	leeftijden 18-25	1294

2.91%	alleen zorgmedewerkers	
	al-werkzaam	
	al-werkzaam	
	14NED/table	
2.90%	Basis- middelbaar én hoger	
	mbtenaar.html#:~:text=In%20Nederland%20werken%20ongeveer%2023.700,en%2010.800%20boa's%20gener	
	verschil kan liggen aan bv BSO wel of niet	
2.12%	meergerekend, en aan onderrapporatge in het algemeen	809
5.29%		521
5.74%		483



BMI \geq 30 (ernstig obesitas, alle leeftijden)

2,116,724 [Volksgezondheidszorg.info](https://volksgezondheidszorg.info)

Gesplitst op 75 jaar ipv 70 jaar

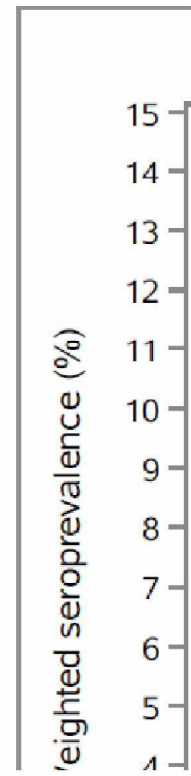


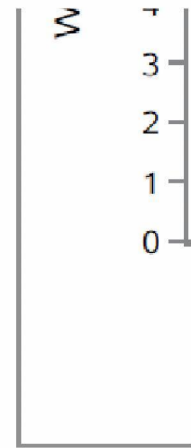
r dezelfde populatie gaan

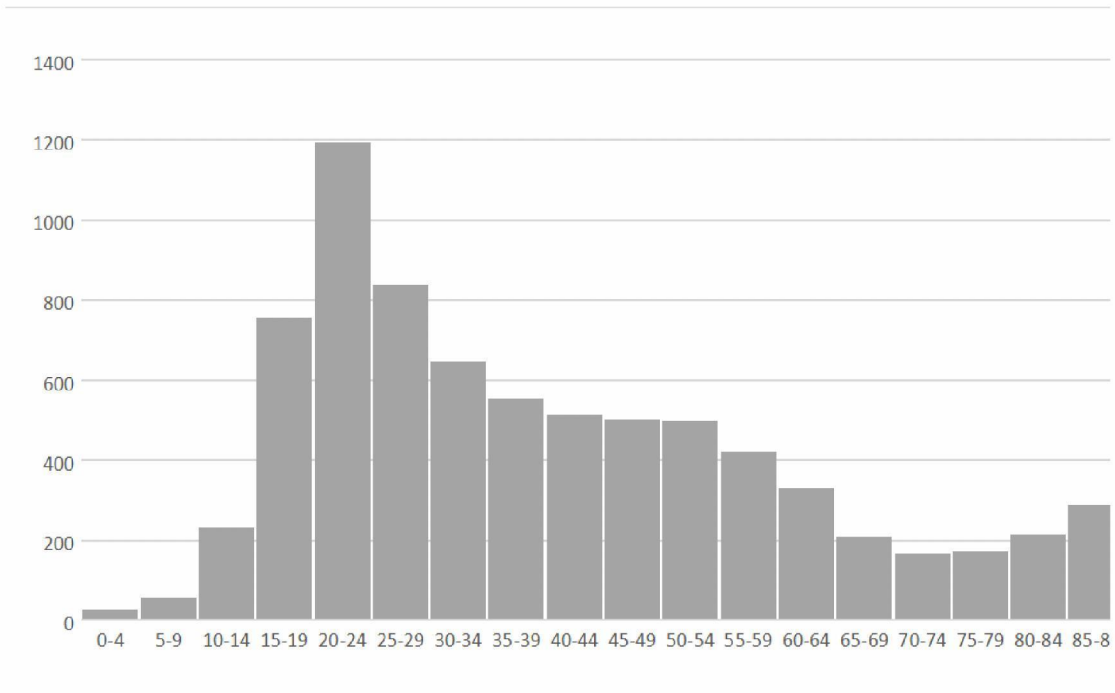
ieke%20opsporing.

Leeftijdsgroep	Osiris			CoronIT	
	Gemeld	Bevolking_	Incidentie per 100.00	Leeftijdsgr	Positief
0-4	228	861472	26.5	0-4	139
5-9	529	911423	58	5-9	459
10-14	2222	953204	233.1	10-14	2047
15-19	7923	1049158	755.2	15-19	7403
20-24	13054	1094585	1192.6	20-24	12808
25-29	9525	1138965	836.3	25-29	9288
30-34	7143	1102103	648.1	30-34	6768
35-39	5792	1045828	553.8	35-39	5402
40-44	5275	1022008	516.1	40-44	4850
45-49	5956	1186068	502.2	45-49	5321
50-54	6409	1281826	500	50-54	5860
55-59	5265	1250592	421	55-59	4709
60-64	3694	1117798	330.5	60-64	3314
65-69	2083	996048	209.1	65-69	1826
70-74	1573	941219	167.1	70-74	1244
75-79	1102	633200	174	75-79	649
80-84	934	436056	214.2	80-84	360
85-89	739	256201	288.4	85-89	158
90-94	422	103118	409.2	90-94	66
95+	142	26713	531.6	95+	13
Niet vermeld	3				
Totaal gemeld	80013	17407585	459.6	Totaal ger	72684
Beroepsbevolking 20-69:	64196	11235821	571.4		60146

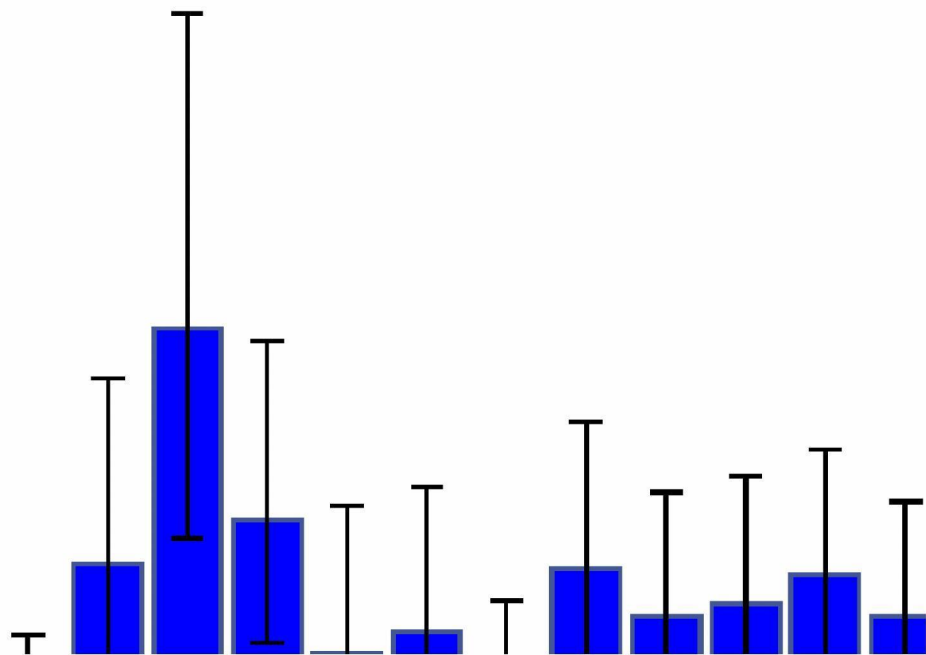
Pienter Corona (juni 2020)					
Aantal getest	Percentage positief	Age groups	Weighted	Lower CL	Upper CL
			Seroprevalence (%)		
9807	1.4	0-4	0.10	0.00	2.10
41759	1.1	5-9	1.09	0.31	3.24
123387	1.7	10-14	2.04	0.91	4.39
185156	4	15-19	5.65	3.49	8.99
209122	6.1	20-24	9.88	6.14	15.50
209174	4.4	25-29	6.46	4.27	9.64
221168	3.1	30-34	4.06	2.41	6.71
202824	2.7	35-39	4.45	2.78	7.03
165674	2.9	40-44	2.89	1.64	4.99
140353	3.8	45-49	5.58	3.76	8.19
129664	4.5	50-54	4.73	3.19	6.94
114742	4.1	55-59	4.96	3.37	7.22
100647	3.3	60-64	5.46	3.84	7.69
73224	2.5	65-69	4.73	3.27	6.78
52358	2.4	70-74	5.48	3.75	7.94
27050	2.4	75-79	3.15	1.57	6.13
14306	2.5	80-90	6.02	3.13	11.22
5939	2.7				
1757	3.8				
349	3.7				
2028460	3.6				
1566592	3.8				

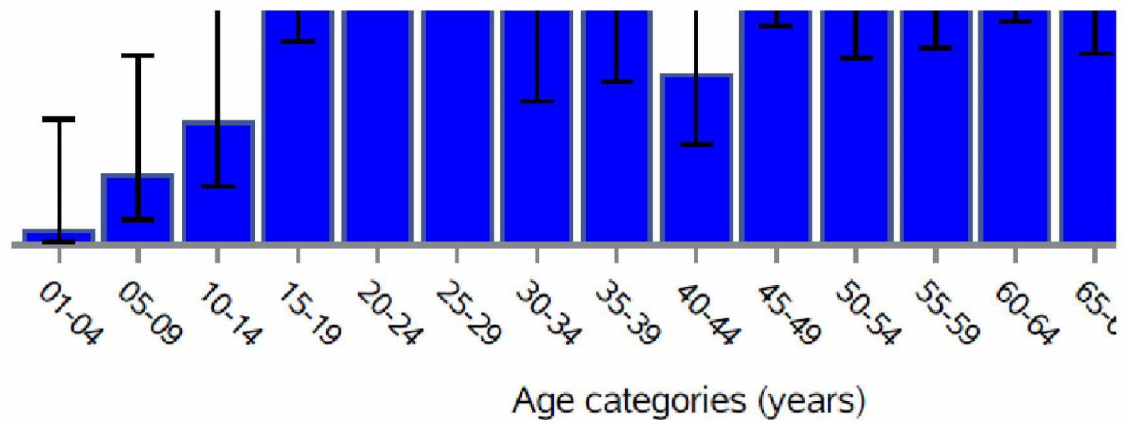




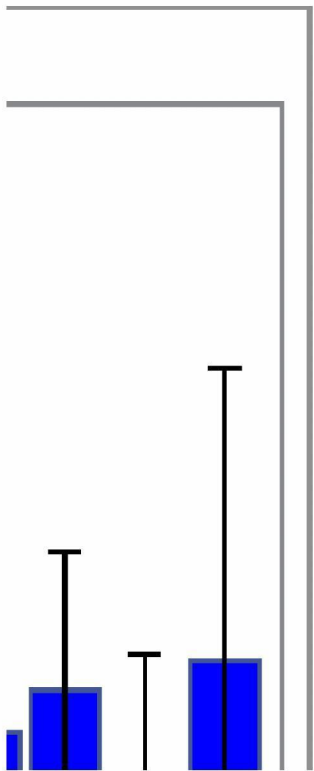


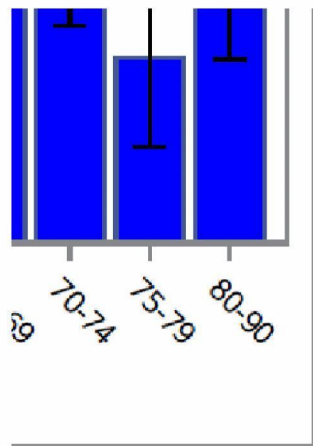
SARS-CoV-2 seroprevalence by age groups





Pienter Corona (meting juni 2020)





Doelgroep

Zorgmedewerker of paramedicus in ziekenhuis
 Zorgmedewerker of paramedicus in ziekenhuis
 Zorgmedewerker of paramedicus in ziekenhuis
 Zorgmedewerker of paramedicus in ziekenhuis
 Zorgmedewerker of paramedicus in ziekenhuis
 Zorgmedewerker of paramedicus in ziekenhuis
 Zorgmedewerker of paramedicus in ziekenhuis
 Zorgmedewerker of paramedicus in ziekenhuis
 Zorgmedewerker of paramedicus in ziekenhuis
 Zorgmedewerker of paramedicus in ziekenhuis
 Zorgmedewerker of paramedicus in ziekenhuis
 Zorgmedewerker of paramedicus in ziekenhuis
 Zorgmedewerker of paramedicus in verpleeghuis of verzorgingshuis
 Zorgmedewerker of paramedicus in verpleeghuis of verzorgingshuis
 Zorgmedewerker of paramedicus in verpleeghuis of verzorgingshuis
 Zorgmedewerker of paramedicus in verpleeghuis of verzorgingshuis
 Zorgmedewerker of paramedicus in verpleeghuis of verzorgingshuis
 Zorgmedewerker of paramedicus in verpleeghuis of verzorgingshuis
 Zorgmedewerker of paramedicus in verpleeghuis of verzorgingshuis
 Zorgmedewerker of paramedicus in verpleeghuis of verzorgingshuis
 Zorgmedewerker of paramedicus in verpleeghuis of verzorgingshuis
 Zorgmedewerker of paramedicus elders met contact met mensen binnen 1,5m
 Zorgmedewerker of paramedicus elders met contact met mensen binnen 1,5m
 Zorgmedewerker of paramedicus elders met contact met mensen binnen 1,5m
 Zorgmedewerker of paramedicus elders met contact met mensen binnen 1,5m
 Zorgmedewerker of paramedicus elders met contact met mensen binnen 1,5m
 Zorgmedewerker of paramedicus elders met contact met mensen binnen 1,5m
 Zorgmedewerker of paramedicus elders met contact met mensen binnen 1,5m
 Zorgmedewerker of paramedicus elders met contact met mensen binnen 1,5m
 Zorgmedewerker of paramedicus elders met contact met mensen binnen 1,5m
 Zorgmedewerker of paramedicus elders met contact met mensen binnen 1,5m
 Zorgmedewerker of paramedicus elders met contact met mensen binnen 1,5m
 Zorgmedewerker of paramedicus elders met contact met mensen binnen 1,5m
 Kinderopvang (0-4 jaar)
 Basisschool en buitenschoolse opvang (4-12 jaar)
 Middelbaar onderwijs, inclusief MBO (12+)
 Hoger onderwijs (16+ jaar)
 Horecamedewerker met contact met klanten
 Politie, marechaussee, brandweer, DJI of BOA
 Openbaar Vervoer-medewerker met contact met klanten
 Overige beroepen met contact met mensen
 Overige beroepen met contact met mensen
 Overige beroepen met contact met mensen

Overige beroepen met contact met mensen
Overige beroepen met contact met mensen
Overige beroepen met contact met mensen
Overige beroepen met contact met mensen
Overige beroepen met contact met mensen
Overige beroepen met contact met mensen
Overige beroepen zonder contact met mensen binnen 1,5 m
Mantelzorger
Onbekend
Totaal

bron: CoronIT, testafspraken 1 juni t/m 30 september. NB bij 54% van de testen is doelgroep onbekend

Subgroep	Positief	Aantal getest	Percentage positief
Anders	164	7018	2.3
Arts	36	1782	2
Diëtist	2	97	2.1
Fysiotherapeut, ergotherapeut	12	506	2.4
Huidtherapeut	3	17	17.6
Logopedist	1	75	1.3
Optometrist of orthoptist	1	79	1.3
Tandarts of mondhygiënist	5	271	1.8
Verpleegkundige	79	3395	2.3
Verzorgende	74	1706	4.3
Winkelmedewerker	1	1	100
niet vermeld	36	1704	2.1
Anders	293	11267	2.6
Arts	7	627	1.1
Diëtist	4	101	4
Fysiotherapeut, ergotherapeut	21	977	2.1
Logopedist	4	163	2.5
Tandarts of mondhygiënist	8	150	5.3
Verpleegkundige	181	5693	3.2
Verzorgende	709	19719	3.6
niet vermeld	79	3073	2.6
Anders	1034	35388	2.9
Arts	50	2924	1.7
Audioloog of audicien	5	169	3
Diëtist	5	175	2.9
Fysiotherapeut, ergotherapeut	141	4980	2.8
Huidtherapeut	4	167	2.4
Logopedist	16	738	2.2
Optometrist of orthoptist	5	237	2.1
Tandarts of mondhygiënist	120	4016	3
Verpleegkundige	199	7019	2.8
Verzorgende	444	14984	3
Winkelmedewerker	1	3	33.3
niet vermeld	107	4265	2.5
--	528	25514	2.1
--	1270	57231	2.2
--	1152	35340	3.3
--	572	15266	3.7
--	2484	45806	5.4
--	439	12722	3.5
--	177	3498	5.1
Anders	5224	134402	3.9
Kapper	235	5451	4.3
Manicure	17	361	4.7

Pedicure	18	689	2.6
Rijinstructeur	38	812	4.7
Schoonheidsspecialist	76	1848	4.1
Trainer of sportinstructeur	212	3982	5.3
Winkelmedewerker	2038	54794	3.7
niet vermeld	478	15039	3.2
--	12751	385787	3.3
--	140	4538	3.1
--	40984	1091815	3.8
Totaal	72684	2028381	3.6

PICO2 - Freqs concerning profession and contacts, by serostatus
questionnaire data

Weighted and correct
questionnaire data

Nation-wide sample

	Seronegative (no. & %)	Seropositive (no. & %)	Total	P value	Weighted	95%CI
Werksector (15-66 jarigen, n=4,835)				0.2107		
Niet van toepassing, ik werk niet (meer) of ben met pensioen	523 95.44	25 4.56	548		4.7	3.7
Niet van toepassing, ik ben scholier of student (zonder werk)	269 94.72	15 5.28	284		4.0	2.2
Gezondheidszorg	770 92.55	62 7.45	832		6.8	5.1
Ander werk dan gezondheidszorg met lichamelijk contact met klanten (bijv. kapper, schoonheidsspecialiste)	54 93.1	4 6.90	58		6.4	2.3

Jeugdhulp, maatschap pelijke hulp / Onderwijs / Kinderopva ng	417 95.42	20 4.58	437		
				3.5	2.1
Horeca	105 91.3	10 8.70	115		
				8.1	4.2
Voedselket en (de voedselket en moet breed worden gezien (supermark ten))	177 93.65	12 6.35	189		
				5.0	2.5
/inkel/retail	127 95.49	6 4.51	133		
				3.4	1.3
mmunicatie	102 92.73	8 7.27	110		
				6.4	3.0
Noodzakeli jke overheidsp rocessen (Rijk, provincie en gemeente)	188 95.92	8 4.08	196		
				5.7	1.5
Overig	1837 95.03	96 4.97	1933		
				5.1	4.2

Frequency Missing = 127

Contactberoep/vrijwilligerswerk combined (deelnem 0.0013

Yes	2183 93.53	151 6.47	2334		
				5.9	4.9
No	3703 95.41	178 4.59	3881		
				4.7	4.0

Frequency Missing = 204

Contactberoep/vrijwilligerswerk met patienten (deel 0.0214

Yes	501	40	541
-----	-----	----	-----

	92.61	7.39		6.6	4.7
No	5401	289	5690		
	94.92	5.08		5.0	4.3

Frequency Missing = 188

Contactberoep/vrijwilligerswerk met cliënten (deeln 0.014

Yes	1357	95	1452		
	93.46	6.54		5.9	4.7
No	4545	234	4779		
	95.1	4.90		4.8	4.2

Frequency Missing = 188

Contactberoep/vrijwilligerswerk met kinderen/leerli 0.2887

Yes	743	48	791		
	93.93	6.07		5.6	4.1
No	5159	281	5440		
	94.83	5.17		5.0	4.4

Frequency Missing = 188

Visited an elderly home, nr of visits <.0001

0	6153	288	6441		
	95.53	4.47		4.2	3.5
1-5	379	24	403		
	94.04	5.96		5.6	3.5
week (>=6)	117	12	129		
	90.7	9.30		6.9	3.5
ome worker	72	12	84		
	85.71	14.29		17.2	10.1

Frequency Missing = 254

ed seroprevalence
aire data

95%CI

5.8

7.2

8.9

16.5

5.9

14.9

9.5

8.6

13.0

19.3

6.3

7.0

5.4

9.3

5.7

7.4

5.5

7.6

5.7

5.0

8.9

13.4

27.9