






S&OP
week 11



Besluiten te nemen

-  Bevestiging van de week 15 vaccin-slot
-  Bevestiging van de werkafspraak voor week 16 en verder
-  Voorstel voor doelgroepenindeling voor vaccins en uitvoeringspartner & impact op planning

Ter goedkeuring: Notulen van de vergadering 11 maart



Resultaten week 10

Ultrijden in week 10 in lijn met de toelieferingen in week 9. AZ impact door vertraging van 2 weken is voor tactisch model minimaal. Afstel geeft een ander beeld (één van de scenario's)



Samenvatting

Diverse scenario's rond doelgroepen leveren weinig grote verschuivingen. In week 15 kunnen 611 K vaccins worden uitgereden.



Aanpassingen Supply scenario's

Het basis scenario zoals dat eerder is gebruikt (zelfde aannames) vormt weer de basis. Er is een "geen AZ" scenario dat verder kijkt naar de consequenties van het stoppen van die leveranties.



Aanpassingen Demand scenario's

Er zijn 8 doelgroep-scenario's doorgerekend. Verschillen zit in de kleine startende doelgroepen. Het exit scenario vertraagt de 1^{ste} prikken en is significant sneller in 2^{de} prikken.



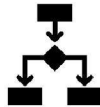
Toebehoren, transport, voorraad

Door pauze AZ (miv 15-3) is er op korte termijn minder gebruik van toebehoren. Voor de langere termijn zijn extra toebehoren besteld en bevestigd en lijken op tijd binnen te komen. Waakzaamheid blijft noodzakelijk.



Resultaten: doelgroep & capaciteit

De capaciteit per uitvoeringspartner is weergegeven in dit deck. Deze dient verder uitgewerkt te worden - beslissing nodig over verdeling doelgroepen en of vaccins over uitvoeringspartners.



Connectie met de Operatie

Twee onderwerpen te bespreken:

1. AstraZeneca pauze
2. Moderna toewijzing week 14



Bijlagen



Week 10 | Week 11

314k
Vaccins geleverd



360k
Verwachtte levering



675k
Vaccins op voorraad
einde week 10



100% 276k
OTIF uitlevering
door Movianto Vaccins
uitgeleverd



3/22
doelgroepen
afgerond



11
Doelgroepen lopen

100%
GGD slots gevuld



156k
GGD slots open
(zonder AstraZeneca)





Samenvatting Scenario Analyse



Supply scenario's

Laag

Rekening houdend met verlate levering van Janssen (en 30% minder in Q2), minder leveringen AZ (-30%), geen CureVac in Q2

Basis

Leveringen conform plan met laag Janssen volume in Mei en levering van CureVac per Juni

Hoog

Leveringen conform plan met snelle Janssen ramp-up vanaf mei en levering van CureVac per Juni

AZ

In het AstraZeneca scenario worden geen nieuwe 1^{ste} prikken meer gezet met AstraZeneca (toeleveringen gaan wel door)

Conclusie

- Alleen in het "Lage" scenario wordt rekening gehouden met geen Q2 levering van CureVac en met 70% levering van Janssen en AstraZeneca
- In het AZ scenario zal de voorraad AstraZeneca vaccin snel oplopen in Q2



Demand scenario's

Basis

Einde van eerste prik nog net in Q2 - uitgangspunt voor min max

Flexibel

Impact op totale groep en voor de individuele groepen beperkt - mag er nog flexibeler mee worden omgegaan

Interval

Verbetering van de eindtijd van de 2^{de} prik voor grotere groepen en in mindere mate voor het laatste vaccin

Exit

Significante verbetering van de eindtijd van de 2^{de} prik door meer gebruikmaken van Janssen,.

Bundeling

Nauwelijks impact, maar heeft uitvoeringsvoordelen

Conclusie

- Beslissing te nemen over BESCAS voor orkaanseizoen
- Weke optimalisatie gaan we gebruiken - eerste of afronding tweede prikken
- Doordenken van de strategie: allocatie aan de uitvoeringspartners (vaccin of doelgroep)

15 611 k Vaccins

	Huisarts	GGD	Instelling	Ziekenhuis	Beschikbaar
Pfizer	-	402	-	-	41
AZ	-	-	-	-	151*
Janssen	-	-	-	-	-
Moderna	-	-	-	-	17*

BESCAS

* verdeling over de partners en doelgroep af te ronden

MinMax wk 16 - 21

	Wk 16	Wk 17	Wk 18	Wk 19	Wk 20
Min	531	588	693	847	922
Max	704	1.026	994	1.022	1.045

Voorstel:

Doelgroep 75-79 kan worden doorgezet in week 16 (start 75 76 77) - GGD

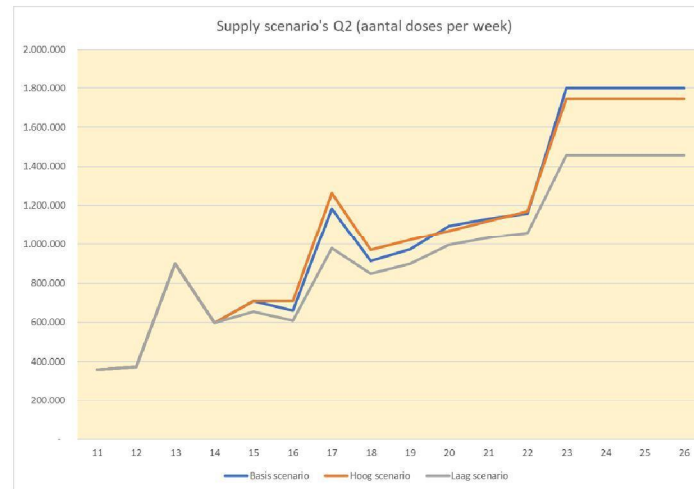
Volgende week te bevestigen:

Doelgroep 70 - 74 kan gestart worden in week 16
Doelgroep 65 - 69 kan gestart worden in week 18



Supply scenario's

	Basis	Hoog	Laag
Pfizer			
➤ Conform Q2 plan, geleidelijke volume groei Mei / Juni	✓		✓
➤ Conform Q2 plan, capaciteitsstap wk 22 (extra locatie)		✓	
Moderna			
➤ Conform Q2 plan, extra volume in April (binnen Q2 totaal)			✓
➤ Conform Q2 plan, geen extra volume April (Mei/Juni hoger)	✓	✓	
AstraZeneca			
➤ Conform maandplannen leverancier April / Mei / Juni	✓	✓	
➤ Volume 70% van plan (ivm tegenvallers tot heden)			✓
Janssen			
➤ Conform Q2 plan, geleidelijk opbouwend vanaf wk 16		✓	
➤ Conform Q2 plan, gering in wk 18 - 22, hoog volume Juni	✓		
➤ Volume 70% van plan (obv hoog volume Juni scenario)			✓
Overige leveranciers			
➤ Vaccin levering CureVac vanaf wk 23, Novavax vanaf wk 27	✓	✓	
➤ Geen vaccin leveringen Novavax, CureVac, etc			✓





Supply scenario vergelijking (basis hoog laag)

Impact scenario's op afronding van het programma op basis van:

1. Prioriteren van 1^{ste} prik afronding
2. Demand scenario "Basis"
3. Operationeel plan (week 11 – 14)

Supply scenario	Afronding 1e prikken	Afronding 2e prikken
Basis	Week 26	Week 37
Hoog	Week 26	Week 37
Laag	Week 29	Week 41

Samenvatting van de uitkomsten Gekozen Allocatie plan Week 15 (totaal 611k doses)

	Huisarts	GGD	Instelling	Ziekenhuis	Beschikbaar
Pfizer	-	402	-	41*	-
AZ	-	-	-	-	151**
Janssen	-	-	-	-	-
Moderna	-	-	-	-	17***

Volume projectie week 16 - 20

	Wk 16	Wk 17	Wk 18	Wk 19	Wk 20
Basis	674	968	936	969	1.038
Hoog	704	1026	994	1.022	1.045
Laag	531	588	693	847	922

* 41K gealloceerd aan BES/CAS uitvoeringspartner is lokaal

** 151K beschikbaar welk verdeeld wordt moet worden dmv verdeelsleutel 63.6% HA / 32.7% / 3.7%

*** 17K beschikbaar week 15 echter komende week dient er een beslissing genomen te worden over de nog te alloceren Moderna supply (~100K eind week 15)



Demand scenario's

D	Supply scenario			Conclusie
	Basis	Laag	Hoog	
A Basis				
<ul style="list-style-type: none"> Vaccin en uitvoeringspartner per doelgroep conform voorkeur / geschiktheid 	1A	2A	3A	Geen verschil qua planning lage/ hoge supply. Lage supply vertragend effect van 4 weken;
B. Flexibel				
<ul style="list-style-type: none"> Alle mogelijke vaccins en uitvoeringspartners per doelgroep op basis van geschiktheid 	1B	2B	3B	Meer flexibiliteit maar weinig meerwaarde ten opzichte van basis scenario (prik 2 is 1 week sneller afgerond)
C. Verkleinen interval prik 1 en 2				
<ul style="list-style-type: none"> Pfizer van 6 naar 3, AstraZeneca van 12 naar 11, Moderna blijft 4 en overige vaccines van 6 naar 4) Op basis van scenario A (basis) 	1C			Verkorten interval tussen prik 1 en 2 heeft positief effect, zeker als scope breder wordt getrokken (Astra Zeneca is niet ingekort)
D. Exit strategie				
<ul style="list-style-type: none"> Optimale planning prik 1 en 2 Op basis van scenario A (basis) 	1D			Afronding prik 1 is 2 weken later, maar prik 2 is 4 weken sneller afgerond. Interessant om verder te onderzoeken
E. Bundeling doelgroepen				
<ul style="list-style-type: none"> Bundeling van doelgroep 65-69jr + 70-74jr en 18-39jr + 40jr-49jr Op basis van scenario A (basis) 	1E			Verbetering zit niet in de timing, maar juist in de operationele uitvoering
F. Geen Astra Zeneca te starten doelgroep				
<ul style="list-style-type: none"> Er worden geen nieuwe 1^{ste} prikken meer gezet met AstraZeneca Op basis van scenario A (basis) 	1F			Zeer positief effect 2e prik
G. Geen Astra Zeneca te starten doelgroep				
<ul style="list-style-type: none"> Er worden geen nieuwe 1^{ste} prikken meer gezet met AstraZeneca Op basis van scenario B (flexibel) 	1G			Zeer positief effect 2e prik, beperkt effect flexibiliteit

8 Gestarte doelgroepen worden gecontinueerd en blijven bij het gekozen vaccine en uitvoeringspartner





Demand scenario's; afronding 1^e en 2^e prik

11 demand scenario's

Scenario	Demand				Supply			
	Week 24	Week 25	Week 26	Week 27	Week 24	Week 25	Week 26	Week 27
1. Basis	1	1	1	1	1	1	1	1
2. Basis	3	5	13	3	5	13	3	5
3. Basis	3	5	13	3	5	13	3	5
4. Basis	7	11	7	11	7	11	7	11
5. Basis	7	11	7	11	7	11	7	11
6. Basis	7	11	7	11	7	11	7	11
7. Basis	7	11	7	11	7	11	7	11
8. Basis	7	11	7	11	7	11	7	11
9. Basis	7	11	7	11	7	11	7	11
10. Basis	7	11	7	11	7	11	7	11
11. Basis	7	11	7	11	7	11	7	11



Prik 1 Prik 2

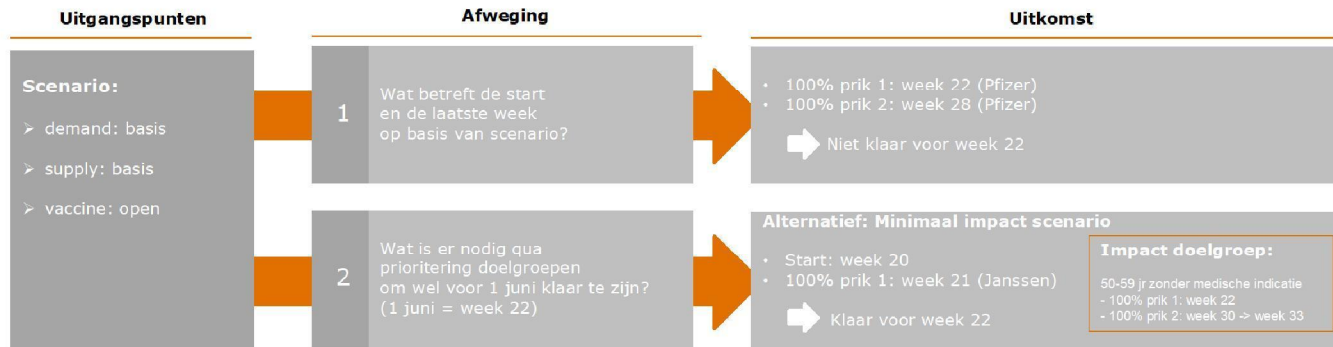
Demand	Supply	Weken																	
		24	25	26	27	28	29	30	31	32	33	34	35	36	37	38	39	40	41
1A Basis	Basis			1											2				
2A Basis	Laag						1											2	
3A Basis	Hoog			1										2					
1B Flexibel	Basis			1											2				
2B Flexibel	Laag						1										2		
3B Flexibel	Hoog			1										2					
1C Verklaaien interval	Basis					1								2					
1D Exit strategie	Basis							1					2						
1E Bundeling	Basis			1										2					
1F Geen AZ (basis)	Basis						1						2						
1G Geen AZ (flexibel)	Basis						1						2						





BES /CAS 18-60jr Janssen voor 1 juni

- Voorkeur om de doelgroep BES / CAS 18-60jr voor 1 juni afgerond te hebben in verband met het orkaan seizoen
- Met Janssen gaat dit lukken, maar de beschikbaarheid van Janssen is nog niet bevestigd
- Voor Pfizer zou een andere doelgroep naar achter moeten schuiven om voor het orkaanseizoen klaar te zijn.





Toebehoren

• Korte termijn:

- Beperkte beschikbaarheid optreknaalden in wk 11/12 (minimum stand ca. 10 dagen voorraad)
- Re-pack activiteiten leggen extra druk op beschikbaarheid
- Levering 850K stuks eind Maart zal krapte oplossen
- Fall-back bij onvoorzien tekort: toediennaalden

• Lange termijn:

- Analyse tot 34 miljoen prikken, op basis van Optimistisch scenario wk9
- Bijbestellingen geïnitieerd Mei:
 - > 3 ml spuiten (al bevestigd)
 - > optreknaalden (bestelling loopt)



• Aandachtspunten:

- Beschikbaarheid Toebehoren actief blijven monitoren
- Vergroten inzicht in voorraad en verbruik op locatie
- Volume verschuivingen tussen vaccins of uitvoeringspartners kunnen impact hebben op behoefte toebehoren

Transport vaccins

Movianto

Movianto kan de gevraagde opschaling leveren, gebaseerd op:

- Terugkoppeling van Movianto op basis van de uitvraag
- 5500 huisartsen / HAP (levering elke drie weken) en 140 GGD/ROAZ afleveradressen (75 adressen per dag)
- Benodigde transportmiddelen en personeel zijn aanwezig inclusief een eigen back-up voorziening bij uitval en inhuur van een onderaannemer
- Terugkoppeling vanuit de KPI's geeft een positief beeld.

L2 wordt operationeel in april

- Inbound en opslag van vaccins en hulpmiddelen bij volledige temperatuurrange is operationeel
- Volledig outbound en distributieproces operationeel voor 1 vaccinmerk wordt ingeregeld de komende periode
- Movianto is volledig back-up voor proces bij L2.



Capaciteit en voorlopige vaccin allocatie

GGD en huisartsen op basis van Supply scenario "Basis"

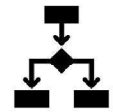
		Week 15	Week 16	Week 17	Week 18	Week 19	Week 20	Week 21	Week 22	Week 23	Week 24	Week 25	Week 26
GGD		402	408	632	558	706	426	666	621	1.417			
HA(P)		157	225	336	378	252	598	433	300	100			
Instelling		11	-	-	-	11	8	-	6	6			
Lokaal		41	-	-	-	-	-	-	207	-			
Ziekenhuis		-	-	-	-	-	6	-	-	-			
Totaal		611	633	968	936	969	1038	1099	1134	1523			

		week 15	week 16	week 17	week 18	week 19	week 20	week 21	week 22	week 23	week 24	week 25	week 26
GGD	Pfizer	402	408	481	520	529	296	634	458	677	559	559	559
GGD	Moderna	-	-	-	-	112	116	-	-	112	116	116	116
GGD	AstraZeneca	-	-	140	38	65	14	32	106	173	168	179	-
GGD	Janssen	-	-	11	-	-	-	-	57	413	525	571	493
GGD	CureVac	-	-	-	-	-	-	-	42	42	59	66	69
Totaal		402	408	632	558	706	426	666	621	1.417	1.550	1.616	1.069

		week 15	week 16	week 17	week 18	week 19	week 20	week 21	week 22	week 23	week 24	week 25	week 26
Huisarts	Pfizer	-	-	-	-	30	295	-	-	-	-	-	295
Huisarts	Moderna	6	62	121	118	6	-	121	118	5	-	-	-
Huisarts	AstraZeneca	151	163	215	230	166	194	178	95	95	127	127	96
Huisarts	Janssen	-	-	-	30	50	109	134	87	-	-	-	-
Huisarts	CureVac	-	-	-	-	-	-	-	-	-	-	-	-
Totaal		157	225	336	378	252	598	433	300	100	127	127	391

Deze voorlopige allocatie van vaccins is gebaseerd op de geschiktheidstabel per doelgroep.

Nader te verfijnen op basis van de gekozen demand strategie



Connectie met de operatie

Vanuit de operatie zien we twee onderwerpen die besproken dienen te worden:

1. Proces rond heropstarten van AstraZeneca
2. Allocatie van beschikbare Moderna in week 14 en volgende



Extra Onderwerpen

Week 11





Bijlagen

Week





Bijlagen

Overzicht Doelgroepen

Overzicht scenarios

Uitwerking Planning Basis Scenario

Acties





Doelgroepen overzicht

Nr	Prioriteit	Doelgroep	Planned # mensen (x000)	Allocatie vaccine	Allocatie Uitvoerder	Status	Opmerkingen
1	1	Zorgmedewerkers directe COVID-zorg	40	Pfizer	ZH	Afgerond	<ul style="list-style-type: none"> 22 hoofddoelgroepen Subdoelgroepen worden gemonitord onder hoofddoelgroep <p>Status</p> <p>3 Afgerond</p> <p>11 Gestart</p> <p>3 Gepland</p> <p>5 Open</p>
2	2	Zorgmedewerkers verpleeghuizen	269	Pfizer	GGD	Afgerond	
3	3	Bewoners instelling met instellingsarts	160	Pfizer	Instellingsarts	Gestart	
4	4	Zorgmedewerkers huisarts (Huisarts)	15	Moderna	ZH	Afgerond	
5	5	Bewoners instelling met huisarts	77	Pfizer/Moderna	HAP	Gestart	
6	6	Inwoners St. Eustatius & Saba (alle bevolkingsgroepen)	4	Moderna	lokaal	Gestart	
7	7	90+ en 85-89 jr	303	Pfizer	GGD	Gestart	
8	8	BES/ CAS (60+ en zorgmedewerkers)	94	Pfizer	lokaal	Gestart	
9	9	80-84 jr	465	Pfizer	GGD	Gestart	
10	10	18-74 jaar met medische indicatie (hoog risico en onderzoek)	100	Moderna	ZH	Gestart (uitgenodigd)	
11	11	60-64 jr	1170	AZ	Huisarts	Gestart	
12	12	75-79 jr	819	Pfizer	GGD	Gestart (uitgenodigd)	
13	13	70-74 jr	958	Pfizer?	GGD	Gepland	
14	14	65-69 jr	1029	Pfizer?	GGD	Gepland	
15	15	Intramurale ggz- cliënten en medewerkers	65	Moderna/AZ	Instellingsarts	Gestart	
16	16	Zorgmedewerkers (Gehandicaptenzorg / Wijkverpleging...)	489	AZ	GGD	Gestart	
17	17	65+ Niet mobiele thuiswonenden	90	Pfizer?	Huisarts	Gepland	
18	18	18-60 jr met medische indicatie (overige)	1000	AZ?	Huisarts	Open	
19	18	50-59 jr zonder medische indicatie	1425			Open	
20	19	BES/ CAS 18-60 jr	243			Open	
21	20	40-49 jr zonder medische indicatie	1165			Open	
22	21	18-39 jr zonder medische indicatie	3325			Open	





Bijlagen

Overzicht Doelgroepen

Overzicht scenarios

Uitwerking Planning Basis Scenario

Acties



Scenario vergelijking



	Supply			Basis			Basis			Basis			Basis			Basis			Basis					
	Basis			Flexibel			Verkleinen interval			Exit strategie			Bundeling			Geen AZ (basis)			Geen AZ (flexibility)					
	Scenario 1A			Scenario 1B			Scenario 1C			Scenario 1D			Scenario 1E			Scenario 1F			Scenario 1G					
	Start week	100% prik 1	100% prik 2	Start week	100% prik 1	100% prik 2	Start week	100% prik 1	100% prik 2	Start week	100% prik 1	100% prik 2	Start week	100% prik 1	100% prik 2	Start week	100% prik 1	100% prik 2	Start week	100% prik 1	100% prik 2			
1. Medewerkers directe COVID-zorg	1	1	4	1	1	4	1	1	4	1	1	4	1	1	4	1	1	4	1	1	4	1	1	4
2. Medewerkers verpleeghuizen	1	5	9	1	5	9	1	5	9	1	5	9	1	5	9	1	5	9	1	5	9	1	5	9
3. Bewoners instelling met instellingsarts	3	5	13	3	5	13	3	5	13	3	5	13	3	5	13	3	5	13	3	5	13	3	5	13
4. Zorgmedewerkers huisarts (Huisarts)	3	5	9	3	5	9	3	5	9	3	5	9	3	5	9	3	5	9	3	5	9	3	5	9
5. Bewoners instelling met huisarts	3	7	19	3	7	19	3	7	0	3	7	19	3	7	19	3	7	19	3	7	19	3	7	19
6. Inwoners St. Eustatius & Saba	7	7	11	7	7	11	7	7	11	7	7	11	7	7	11	7	7	11	7	7	11	7	7	11
7. 90+ en 85-89 jr	4	9	20	4	9	20	4	9	15	4	9	20	4	9	20	4	9	20	4	9	20	4	9	20
8. BES/CAS (60+ en zorgmedewerkers)	7	15	20	7	15	20	7	15	15	7	15	20	7	15	20	7	15	20	7	15	20	7	15	20
9. 80-84 jr	7	15	20	7	15	20	7	15	17	7	15	20	7	15	19	7	15	20	7	15	20	7	15	20
10. 18-74 jaar met medische indicatie (hoog risico)	15	15	15	15	15	15	15	15	15	15	15	15	15	15	15	15	15	15	15	15	15	15	15	15
11. 60-64jr	7	17	29	7	17	29	7	17	28	7	17	29	7	17	29	7	17	29	7	17	29	7	17	29
12. 75-79 jr	12	16	22	12	16	22	12	16	19	12	16	22	12	16	22	12	16	22	12	16	22	12	16	22
13. 70-74 jr	16	18	24	15	17	29	16	19	22	16	18	24	16	20	26	16	18	24	15	18	24	15	18	24
14. 65-69 jr	18	20	26	17	18	30	19	22	25	18	20	26	16	18	24	18	20	26	18	19	25	18	19	25
15. Intramurale ggz-klanten en medewerkers	8	15	25	8	19	31	8	15	24	8	15	25	8	15	25	8	17	29	8	17	29	8	17	29
16. Zorgmedewerkers (Gehandicaptenzorg ...)	6	17	29	6	19	25	6	18	29	6	17	29	6	17	29	6	17	29	6	19	25	6	19	25
17. 65+ NIET mobiele thuiswonenden	13	17	21	13	19	31	13	17	21	13	18	19	13	17	29	13	17	21	13	19	23	13	19	23
18. 18-60 jr met medische indicatie (overlig)	18	22	33	19	21	27	17	23	34	17	24	23	17	22	31	17	23	28	19	23	29	19	23	29
19. 60-59 jr (zonder medische indicatie)	17	22	30	19	22	34	17	22	33	17	24	30	17	22	33	17	23	28	20	23	28	20	23	28
20. BES/ CAS 18-60 jr	22	22	28	22	22	28	23	23	26	24	24	0	22	22	34	23	23	29	23	23	29	23	23	29
21. 40-49 jr zonder medische indicatie	22	24	35	22	24	35	23	24	35	21	25	28	23	26	32	23	25	30	23	25	31	23	25	31
22. 18-39 jr: zonder medische indicatie	24	26	37	24	26	38	24	27	37	19	28	33	22	26	37	25	27	33	25	27	33	25	27	33



Scenario vergelijking



	Laag			Laag			Hoog			Hoog		
	Basis			Flexibel			Basis			Flexibel		
	Scenario 2A			Scenario 2B			Scenario 3A			Scenario 3B		
	Start week	100% prik 1	100% prik 2	Start week	100% prik 1	100% prik 2	Start week	100% prik 1	100% prik 2	Start week	100% prik 1	100% prik 2
1. Medewerkers directe COVID-zorg	1	1	4	1	1	4	1	1	4	1	1	4
2. Medewerkers verpleeghuizen	1	5	9	1	5	9	1	5	9	1	5	9
3. Bewoners instelling met instellingsarts	3	5	13	3	5	13	3	5	13	3	5	13
4. Zorgmedewerkers huisarts (Huisarts)	3	5	9	3	5	9	3	5	9	3	5	9
5. Bewoners instelling met huisarts	3	7	19	3	7	19	3	7	19	3	7	19
6. Inwoners St. Eustatius & Saba	7	7	11	7	7	11	7	7	11	7	7	11
7. 90+ en 85-89 jr	4	9	20	4	9	20	4	9	20	4	9	20
8. BES/CAS (60+ en zorgmedewerkers)	7	15	20	7	15	20	7	15	20	7	15	20
9. 80-84 jr	7	15	20	7	15	20	7	15	20	7	15	20
10. 18-74 jaar met medische indicatie (hoog risico)	15	15	15	15	15	15	15	15	15	15	15	15
11. 60-64jr	7	28	40	7	28	40	7	17	29	7	17	29
12. 75-79 jr	12	16	22	12	16	22	12	16	22	12	16	22
13. 70-74 jr	16	18	24	16	18	24	16	18	24	15	17	29
14. 65-69 jr	18	20	26	18	19	25	18	20	26	17	18	30
15. Intramurale ggz-klanten en medewerkers	8	17	25	8	19	25	8	15	25	8	18	30
16. Zorgmedewerkers (Gehandicaptenzorg ...)	6	29	41	6	20	25	6	17	29	6	19	25
17. 65+ NIET mobiele thuiswonenden	13	17	21	13	20	26	13	17	21	13	19	25
18. 18-60 jr met medische indicatie (overig)	17	23	29	20	24	29	17	21	33	19	21	33
19. 50-59 jr (zonder medische indicatie)	18	23	29	20	24	30	17	21	32	19	22	32
20. BES/CAS 18-60 jr	23	24	30	24	24	30	21	22	28	22	22	28
21. 40-49 jr zonder medische indicatie	24	25	31	24	25	31	22	23	34	22	23	35
22. 18-39 jr zonder medische indicatie	25	29	35	25	29	40	23	26	37	23	26	38





Supply scenario's Q2 / Q3

Scenario	Basis		Operationeel				Tactisch											
	Kwartaal	Q1	Q1	Q1	Q2	Q2	Q2	Q2	Q2	Q2	Q2	Q2	Q2	Q2	Q2	Q2	Q2	Q2
	Week no	11	12	13	14	15	16	17	18	19	20	21	22	23	24	25	26	
Pfizer	P1	218.790	326.430	326.430	487.890	487.890	487.890	489.060	548.960	586.103	623.246	660.390	685.714	685.714	685.714	685.714	685.714	
Moderna	M2	96.000	-	145.200	-	116.400	-	183.600	115.867	115.867	115.867	115.867	115.867	115.867	115.867	115.867	115.867	
Janssen	J2	-	-	-	-	-	-	19.200	43.200	64.800	151.200	151.200	151.200	604.800	604.800	604.800	604.800	
AstraZeneca	A1	44.880	44.880	427.403	110.187	103.572	172.009	491.224	205.480	205.480	205.480	205.480	205.480	320.925	320.925	320.925	320.925	
Novavax	N1	-	-	-	-	-	-	-	-	-	-	-	-	-	-	-	-	
CureVac	C1	-	-	-	-	-	-	-	-	-	-	-	-	71.550	71.550	71.550	71.550	
Totaal		359.670	371.310	899.033	598.077	707.862	659.899	1.183.084	913.507	972.250	1.095.793	1.132.937	1.158.261	1.798.856	1.798.856	1.798.856	1.798.856	
Scenario: Hoog																		
Scenario	Hoog		Operationeel				Tactisch											
Kwartaal	Q1	Q1	Q1	Q2	Q2	Q2	Q2	Q2	Q2	Q2	Q2	Q2	Q2	Q2	Q2	Q2	Q2	
Week no	11	12	13	14	15	16	17	18	19	20	21	22	23	24	25	26		
Pfizer	P2	218.790	326.430	326.430	487.890	487.890	487.890	489.060	499.590	499.590	499.590	499.590	837.330	837.330	837.330	837.330	837.330	
Moderna	M2	96.000	-	145.200	-	116.400	-	183.600	115.867	115.867	115.867	115.867	115.867	115.867	115.867	115.867	115.867	
Janssen	J1	-	-	-	-	-	50.000	100.000	150.000	200.000	250.000	300.000	350.000	400.000	400.000	400.000	400.000	
AstraZeneca	A1	44.880	44.880	427.403	110.187	103.572	172.009	491.224	205.480	205.480	205.480	205.480	205.480	320.925	320.925	320.925	320.925	
Novavax	N1	-	-	-	-	-	-	-	-	-	-	-	-	-	-	-	-	
CureVac	C1	-	-	-	-	-	-	-	-	-	-	-	-	71.550	71.550	71.550	71.550	
Totaal		359.670	371.310	899.033	598.077	707.862	709.899	1.263.884	970.937	1.020.937	1.070.937	1.120.937	1.170.937	1.745.672	1.745.672	1.745.672	1.745.672	
Scenario: Laag																		
Scenario	Laag		Operationeel				Tactisch											
Kwartaal	Q1	Q1	Q1	Q2	Q2	Q2	Q2	Q2	Q2	Q2	Q2	Q2	Q2	Q2	Q2	Q2	Q2	
Week no	11	12	13	14	15	16	17	18	19	20	21	22	23	24	25	26		
Pfizer	P1	218.790	326.430	326.430	487.890	487.890	487.890	489.060	548.960	586.103	623.246	660.390	685.714	685.714	685.714	685.714		
Moderna	M1	96.000	-	145.200	-	93.600	-	132.000	124.133	124.133	124.133	124.133	124.133	124.133	124.133	124.133		
Janssen	J3	-	-	-	-	-	-	13.440	30.240	45.360	105.840	105.840	105.840	423.360	423.360	423.360		
AstraZeneca	A2	44.880	44.880	427.403	110.187	72.500	120.406	343.857	143.836	143.836	143.836	143.836	143.836	224.648	224.648	224.648		
Novavax	0	-	-	-	-	-	-	-	-	-	-	-	-	-	-	-		
CureVac	0	-	-	-	-	-	-	-	-	-	-	-	-	-	-	-		
Totaal		359.670	371.310	899.033	598.077	653.990	608.296	978.357	847.169	899.432	997.055	1.034.199	1.059.524	1.457.855	1.457.855	1.457.855	1.457.855	





Bijlagen

Overzicht Doelgroepen

Overzicht scenario's

Uitwerking Planning Basis Scenario

Acties





Base scenario doelgroepen

Doelgroep	week 15	week 16	week 17	week 18	week 19	week 20	week 21	week 22	week 23	week 24	week 25	week 26
60-64jr	30%	62%	100%									
75-79 jr	66%	100%	100%									
70-74 jr		21%	67%	100%								
65-69 jr				19%	70%	100%						
Intramurale ggz-clienten en medewerkers	100%											
Zorgmedewerkers			100%									
65+ NIET mobiele thuiswonenden	16%	16%	100%									
18-60 jr met medische indicatie (overig)				3%	18%	59%	91%	100%				
50-59 jr (zonder medische indicatie)			10%	39%	48%	65%	91%	100%				
BES/ CAS 18-60 jr								100%				
40-49 jr zonder medische indicatie								12%	99%	100%		
18-39 jr zonder medische indicatie										32%	71%	100%



Bijlagen

Overzicht Doelgroepen

Overzicht scenarios

Uitwerking Planning Basis Scenario

Acties





Acties

Actie	Datum	Ingebracht	Verantwoordelijk	Status
Maak een voorstel wanneer te overleggen met GGD en Laura over de operationele planning, gekoppeld aan het overleg over de tactische planning.	04-03-21	25-02-21	Bas en Yorick	Onderdeel van deze presentatie
Inbrengen van volgende demand scenario's	18-03-21	11-03-21	LCC	Onderdeel van deze presentatie
Verder onderzoek naar opschaling logistiek	18-03-21	11-03-21	LCC	Onderdeel van deze presentatie