



Rijksinstituut voor Volksgezondheid
en Milieu
*Ministerie van Volksgezondheid,
Welzijn en Sport*

Logistiek Coördinatiecentrum Covid vaccinatie

PROJECT

NACHTEGAAL

RIVM-LCC DATA PLATFORM VOOR MI EN PLANNING TOOL

STATUS



PROJECT NACHTEGAAL

Vernoemd naar Florence Nightingale



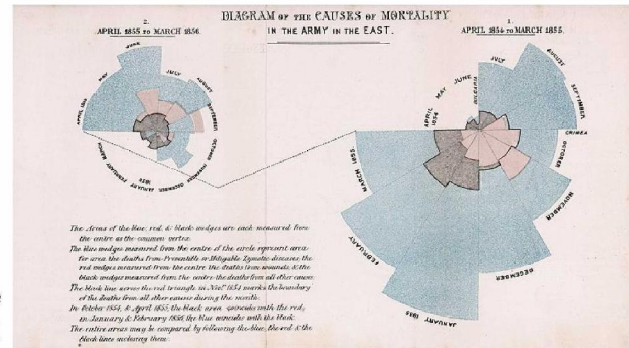
Florence Nightingale (1820-1910)

- Grondlegger van de verpleegkunde
- Sociaal hervormer
- Statisticus

Toonde het belang van **hygiene** bij **bestrijding infectie ziekten** aan.

Gezondheids meer dan de afwezigheid van ziekte maar de situatie waarin de mens al zijn of haar talenten kan ontplooiën.

Uitvinder van de
Polarplot



AGENDA

Te bespreken onderwerpen

	Onderwerp	
1	Opdracht	
2	Planning sprint 1 - 4	
3	Way of Working	
4	Huidige werkplek	
5	Organisatie & Stakeholder analyse	
6	Functioneel process	
7	Technische oplossing	
8	Data input & output & SLAs	
11	Data Protectie requirements	
12	Afsluiting	

1. SCOPE LCC & OPDRACHT

Doelstelling LCC en opdracht Dashboards, Data Platform & Planning tool

DOEL LCC: Verantwoordelijk voor logistiek COVID-vaccins en ambiënte middelen door Nederland ter bestrijding van de COVID-19 pandemie .

VEREISTE: Inzicht in meest actuele informatie over inkoop, voorraad, distributie en verbruik voor operationele uitvoering, tactische en strategische planning.

UITDAGINGEN: Op werkt het LCC (handmatig) met verschillende bestanden en applicaties. Dit leidt tot inefficiënties en risico op 'single-point of failure'.

5.1.2e



OPDRACHT: Lever een oplossing om veilig, betrouwbaar en efficiënt data te kunnen ontvangen, verwerken, analyseren en rapporteren t.b.v. management informatie (MI) en data voor logistieke planning COVID-vaccinaties, die gaat worden overgedragen, beheerd en doorontwikkeld door het RIVM.

PROJECT A: Daily Dashboard

Maak management informatie LCC beschikbaar om het primaire proces direct te ontlasten

6 KPI's:

- (gepland en feitelijk) toegeleverd
- (vrijgegeven en in QC) voorraad
- Uitgeleverd (per doelgroep)
- Doorlooptijden

PROJECT B: Data Platform

Maak MI en data LCC beschikbaar via dataplatform om het proces voor lange termijn te ontlasten

6 → ±20 KPI's:

- (gepland en feitelijk) toegeleverd
- (vrijgegeven en in QC) voorraad
- Uitgeleverd (per doelgroep)
- Doorlooptijden



PROJECT C: Planning Tool

Lever een Operationele Plan Tool ter ondersteuning van logistiek COVID-vaccinaties en hulpmiddelen.

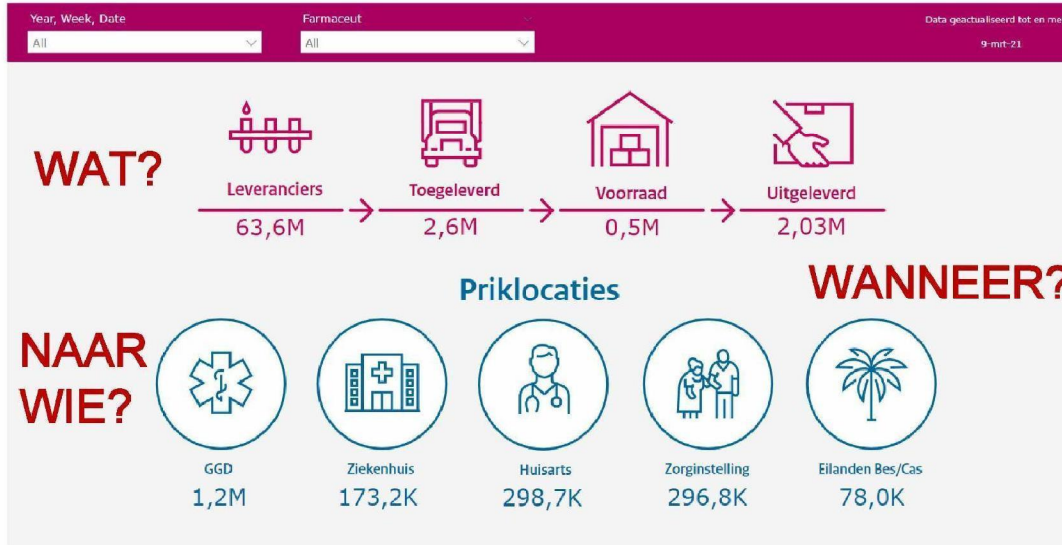
6 → 20 KPI's:

- Voorraad verloop (incl forecast)
- Uitlever schemas (incl forecast)
- Verbruik

1. SCOPE LCC & OPDRACHT

MI voor LCCen wat, wanneer , naar wie van de covid-vaccinatie logistiek

LCC - COVID VACCINS - Overzicht



1. SCOPE LCC & OPDRACHT

LCCmaakt tactische en operationele planning voor executie van logistiek

Tactische planning

Horizon: Einde jaar
Planningsbucket: Week
Maximaal aantal vaccinaties bevroren:
 Week 1 tot week 4
Te bevroren: Week 5
 Uitvoering binnen RIVM: **LCC Command**

Operationele planning

Horizon: 6 weken
Planningsbucket: Dag
 Uitvoering binnen RIVM: **LCC Plans**

Executie

Horizon: 48 uur
Planningsbucket: Uur
 Uitvoering binnen RIVM: **LCC Current**

1	2	3	4	5	6	7	8	9	10	11	12
---	---	---	---	---	---	---	---	---	----	----	----

2. PLANNING SPRINT 1-4

In een aantal sprints naar een dataplatform voor MI en een operationele plan tool

	SPRINT 1		SPRINT 2		SPRINT 3		SPRINT 4	
	2021.03.01 – 2021.03.14		2021.03.15 - 2021.03.28		2021.03.29 - 2021.04.11		2021.04. 12 - 2021.04.25	
A	Daily Dashboard publicatie & consolidatie		Daily Dashboard publicatie & documentatie					
B	Onboarding LCC, beveiliging & infra		DB & Datamodel & datastromen		KPI Daily Dashboards		KPI Dashboard +	
C	Analyse rekenregels	Conceptueel datamodel	Datastromen ontwikkelen	Verwerking rekenregels & datamodel	Ontwikkeling rapportages			

2. PLANNING SPRINT 1-4

Voortgang deliverables

	SPRINT 1		SPRINT 2		SPRINT 3		SPRINT 4	
	2021.03.01 – 2021.03.14		2021.03.15 - 2021.03.28		2021.03.29 - 2021.04.11		2021.04. 12 - 2021.04.25	
	Week 9	Week 10	Week 11	Week 12	Week 13	Week 14	Week 15	Week 16
A	Daily Dashboard publicatie & consolidatie		Daily Dashboard publicatie & documentatie					
B	Onboarding LCC, beveiliging & infra		DB & Datamodel & datastromen		KPI Daily Dashboards		KPI Dashboard +	
C	Analyse rekenregels	Conceptueel datamodel	Datastromen ontwikkelen	Verwerking rekenregels & datamodel	Ontwikkeling rapportages			

Week 9:

- Daily dashboard publicatie
- Accounts & On-premise werkplek
- WoW bepalen
- Organisatie & Stakeholder analyse
- Governance bepalen
- Aure subscription
- Express Route
- Security inregelen
- Ontwikkelwerkplekken opleveren
- Analyse rekenregels

Week 10:

- Consolidatie Daily Dashboard
- infra koppelingen datastromen TDV
- Databronnen in kaart
- Conceptueel datamodel ontwikkeld

Week 11:

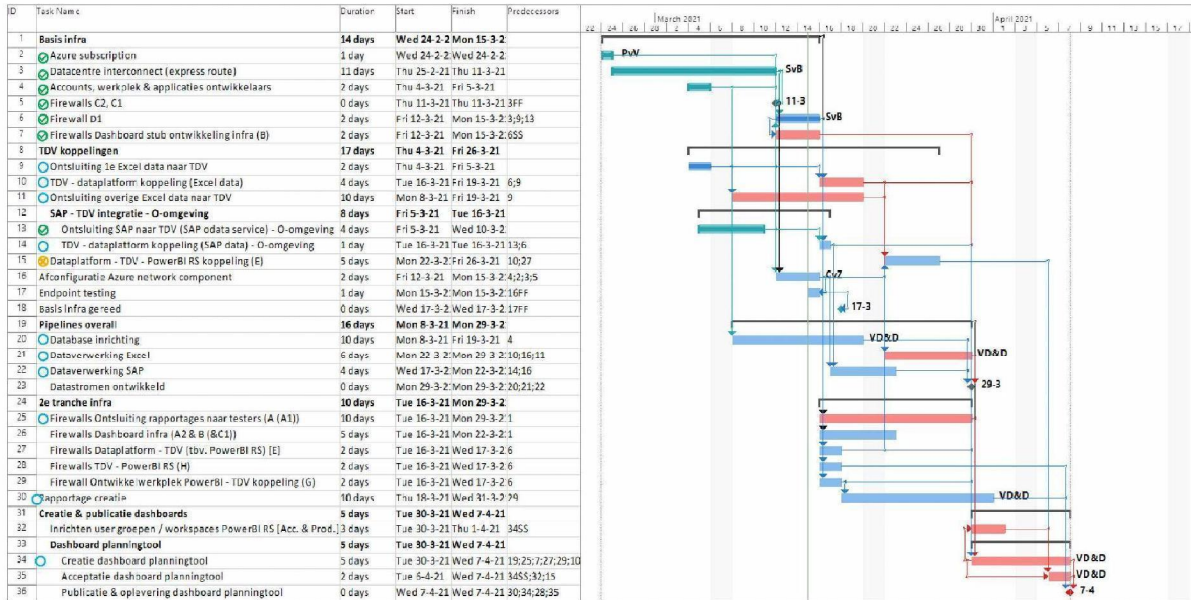
- Documentatie Daily Dashboard
- Database neerzetten
- Datastromen ontwikkelen
- Datastromen inrichten
- Datamodel inrichten
- SLAs opstellen

Week 12:

- Verwerking rekenregels
- Daily Dashboards ontwikkelen
- Data stewards / eigenaren

2. PLANNING INFORMATIE VOORZIENING RIVM

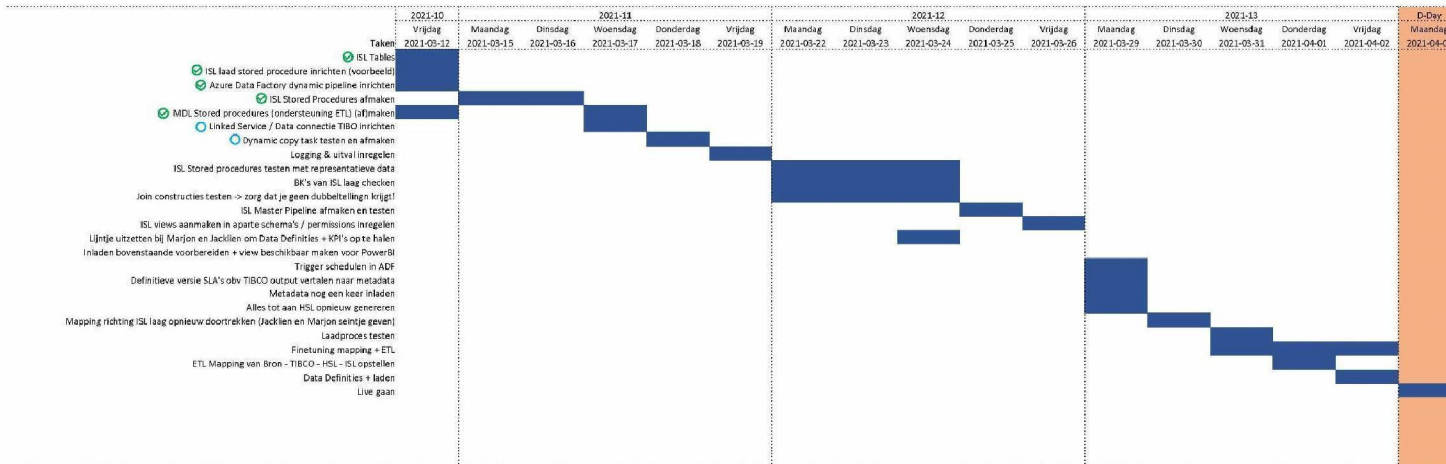
Planning voor opleveren infrastructuur en afhankelijkheden



Contact:  .nl

2. PLANNING DATA ENGINEERING

Planning voor opleveren dataverwerking



2. PLANNING DAILY DASHBOARD

Planning voor opleveren daily dashboard via dataplatform

TaakID	Taak	Subtaken	Wie	Duur	Due date	Afhankelijk van	TaakID	
1	Dashboard omzetten van Power BI naar Power BI RS	Measures kopiëren plakken	5.1.2e		2 19-3-2021			
2	Dashboard omzetten van Power BI naar Power BI RS	Velden tabellen opschonen				2 19-3-2021		
3	Dashboard omzetten van Power BI naar Power BI RS	dim_leverancier integreren				4 19-3-2021		
4	Dashboard omzetten van Power BI naar Power BI RS	Visuals updaten nav opschonen				2 19-3-2021		
5	Rekenregels PowerBI naar DataPlatform	Calculaties/Case when columns/filteringen/naamgeving doorgeven aan SP				1 17-3-2021		
6	Connectie test	Testen connectie data platform - Power BI RS			?	17-3-2021		
7	Dashboard op DataPlatform datamodel zetten	Testen huidige measures werken ook met DirectQuery? Data model vanaf data platform in Power BI RS laden & relaties leggen			1			6
8	Dashboard op DataPlatform datamodel zetten				1			6
9	Dashboard op DataPlatform datamodel zetten	Measures kopiëren/plakken en aanpassen naar nieuwe model			4			8
10	Dashboard op DataPlatform datamodel zetten	Velden hemoemen			1			9
11	Dashboard op DataPlatform datamodel zetten	Visuals kopiëren /plakken vanuit handmatig Dashboard naar DataPlatform Dashboard			4			10
12	Dashboard op DataPlatform datamodel zetten	Template/backgrounds importeren			1			8
13	Dashboard op DataPlatform datamodel zetten	Testen		5.1.2e	2			11
14	Dashboard op DataPlatform datamodel zetten	Alle data inladen			1			11
15	Dashboard op DataPlatform datamodel zetten	Acceptatie						
16	Publiceren	Test publicatie naar report server			1 19-3-2021		4	
17	Publiceren	AD groepen inregelen, wie mag wat zien?			19-3-2021			
18	Publiceren	Publiceren				15,16,17		
19	Publiceren	Delen met lezers				15,16,17, 18		
18	Publiceren	Automatische verversing instellen				15,16,17, 18		

3. WAY OF WORKING

We werken volgens Agile -Scrum in sprints van 1 (team c) \ 2 (team b) weken

AGILE – SCRUM [2w sprints]

	STAND-UP DevTeam + SM		PLANNING DevTeam + PO		REVIEW[DEMOS] SM+ PO + Stakeholders		RETROSPECTIVE DevTeam + SM + PO							
	MA	DI	WO	DO	VRIJ	ZAT	ZON	MA	DI	WO	DO	VRIJ	ZAT	ZON
09:15-09:30	Stand-up	Stand-up	Stand-up	Stand-up	Stand-up			Stand-up	Stand-up	Stand-up	Stand-up	Stand-up		
14:00-15:00	Review													
15:15-15:30	Retrospective													
15:30-16:30	Planning													

ROLLEN

- PO: [redacted] 5.1.2e
- Scrum Master : [redacted] 5.1.2e
- DevTeam Team: VQD, Delta-N, RIVM
- SMEs: [redacted] 5.1.2e

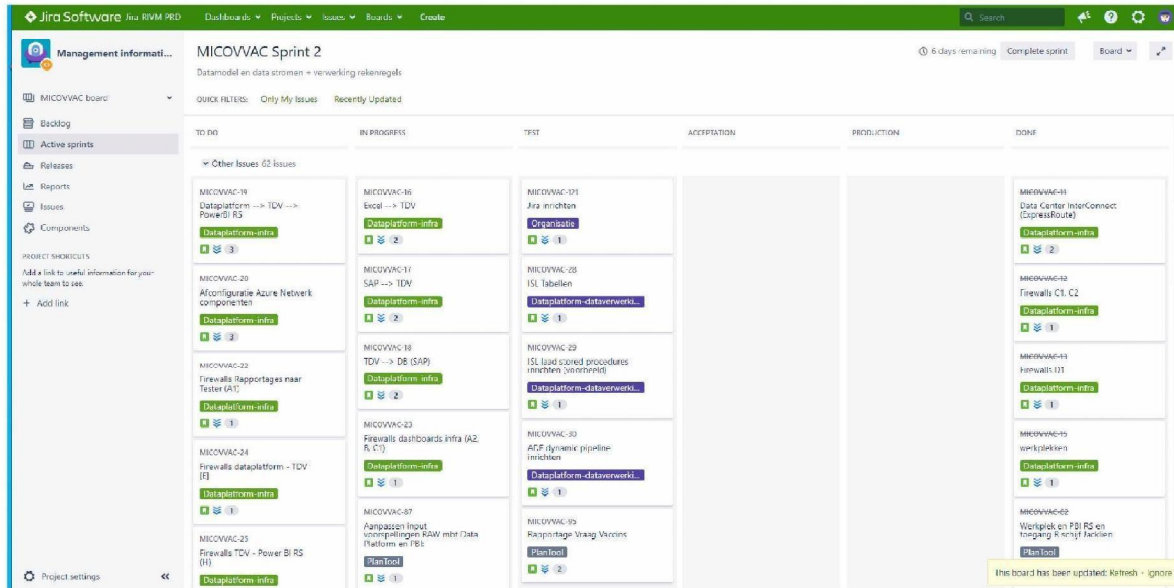


DTA-P

- Development : DevTeam
- Test: End Users
- Acceptatie : PO
- Production : DevTeam

3. WAY OF WORKING

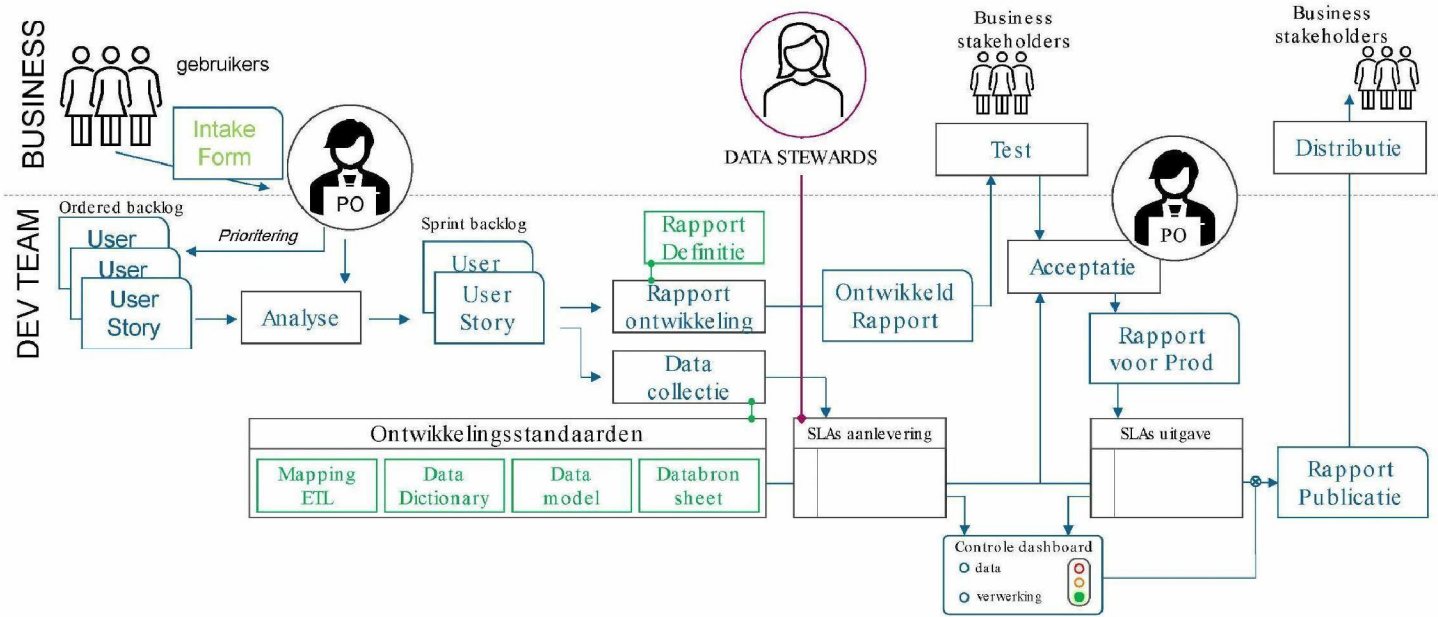
We plannen werk met een Kanban board op JIRA



MICOVAC board - Agile Board - 5.1.20 RIVM PRD

3. WAY OF WORKING

Governance rapportage ontwikkelproces



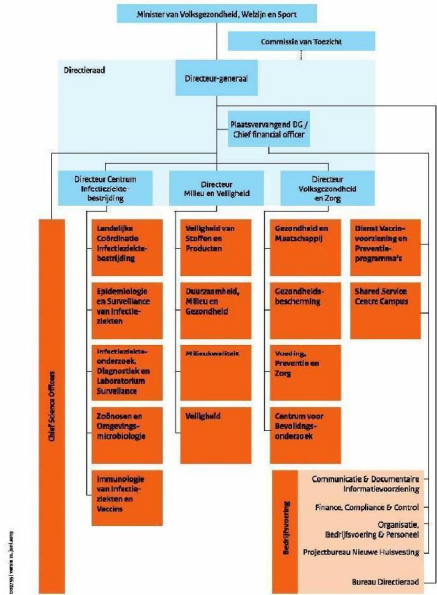
4. INVENTARISATIE HUIDIGE WERKPLEK

• Huidige werkplek i nventarisatie

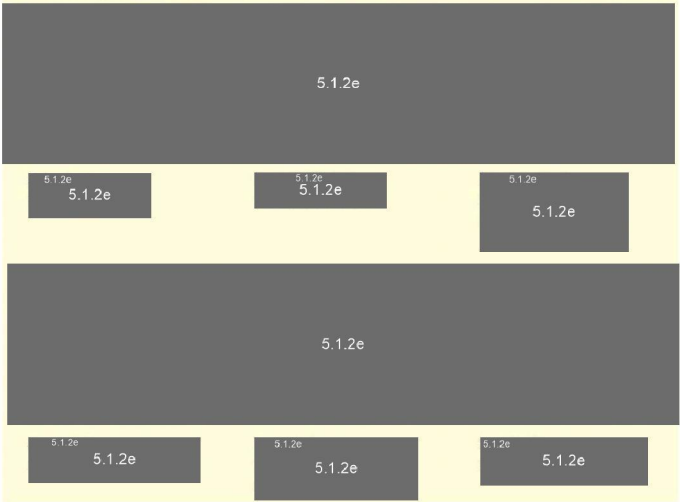
- Fysieke On-premise werkplek ✓
- Mogelijkheid tot extern werken (www.dwo.rivm.nl) ✓
- RIVM accounts ✓
- Integriteitsverklaring Rijk & Geheimhoudingsverklaring RIVM ✓
- Verklaring Omtrent het Gedrag ✓
- Intern mail domein (@rivm.nl) ✓
- LCC maakt gebruik van RIVM MSFT Cloud ✓
- WebEx voor Videoconferencing ✗
- R-schijf voor gegevens uitwisseling (/VQD) ✓
- On-prem Jira ✓
- Virtuele Developers werkplek engineers & PowerBI ✓
- On-prem Power BI Report Server ✓

5. STAKEHOLDER ANALYSE

Organisatie RIVM



Directieraad RIVM



5. STAKEHOLDER ANALYSE

Organisatie RIVM

Kenniscentra

De drie kennisdomeinen met de daarbij behorende specialistische kenniscentra. Daaronder de Dienst Vaccinvoorziening en Preventieprogramma's, Projectbureau Nieuwe Huisvesting en de stafafdelingen van het RIVM.

Infectieziekten en Vaccinologie	Meer informatie ▾
Milieu en Veiligheid	Meer informatie ▾
Volksgezondheid en Zorg	Meer informatie ▾
DVP, PNH en stafafdelingen	Meer informatie ▾

Infectieziekten en Vaccinologie [Verbergen](#) ▲

Centrum Infectieziektebestrijding
 Het Centrum Infectieziektebestrijding (CIb) coördineert de bestrijding van infectieziekten. Het gaat hierbij om effectieve preventie, hoge waakzaamheid en snelle reactie bij een uitbraak. Hiermee levert het CIb een bijdrage aan de vermindering van gezondheidsproblemen als gevolg van infectieziekten.

Landelijke Coördinatie Infectieziektebestrijding
 De Landelijke Coördinatie Infectieziektebestrijding (LCI) coördineert zowel de bestrijding van infectieziekten in Nederland als de daarmee samenhangende communicatie om op landelijk en regionaal niveau adequaat en snel te kunnen handelen.

Centrum Epidemiologie en Surveillance van Infectieziekten
 Het Centrum Epidemiologie en Surveillance van Infectieziekten (EPI) analyseert en bewaakt de gezondheid van Nederland op het gebied van infectieziekten en onderzoekt de effectiviteit en kosteneffectiviteit van maatregelen voor de bestrijding daarvan.

Centrum Infectieziekteonderzoek, Diagnostiek en laboratorium Surveillance
 Het Centrum Infectieziekteonderzoek, Diagnostiek en laboratorium Surveillance (IDS) verricht microbiologisch onderzoek en (bijzondere) patiëntgeoriënteerde en epidemiologische diagnostiek van infectieziekten. Het centrum is hét loket in Nederland voor laboratoriumvragen over humane infectieziekten.

Centrum Zoonosen en Omgevingsmicrobiologie
 Het Centrum Zoonosen en Omgevingsmicrobiologie (Z&O) signaleert en beoordeelt risico's van pathogene micro-organismen die vanuit dieren, voedsel of het milieu overdraagbaar zijn naar de mens in Nederland.

Centrum Immunologie van Infectieziekten en Vaccins
 Het Centrum Immunologie van Infectieziekten en Vaccins (IV) levert kennis en advies op het gebied van immunologie en vaccinologie aan de rijksoverheid en onderhoudt daartoe een eigen onderzoeksprogramma.

5. STAKEHOLDER ANALYSE

Organisatie RIVM

Kenniscentra

De drie kennisdomeinen met de daarbij behorende specialistische kenniscentra. Daaronder de Dienst Vaccinvoorziening en Preventieprogramma's, Projectbureau Nieuwe Huisvesting en de stafafdelingen van het RIVM.

Infectieziekten en Vaccinologie	Meer informatie ▾
Milieu en Veiligheid	Meer informatie ▾
Volksgezondheid en Zorg	Meer informatie ▾
DVP, PNH en stafafdelingen	Meer informatie ▾

Milieu en Veiligheid [Verbergen](#) ▾

Centrum Veiligheid van Stoffen en Producten
 Het Centrum Veiligheid van Stoffen en Producten (VSP) biedt betrouwbare, toonaangevende en voor de praktijk bruikbare ondersteuning aan (inter)nationale overheden. Het centrum adviseert over de beheersing van risico's van chemische stoffen, producten en gentechnologie.

Centrum Duurzaamheid, Milieu en Gezondheid
 Het Centrum voor Duurzaamheid, Milieu en Gezondheid (DMG) staat voor het verduurzamen van de samenleving, zodat onze leefomgeving nu en in de toekomst verstandig kan worden gebruikt. Hiervoor worden onze kennis en inzichten over de invloed van de kwaliteit van de leefomgeving op de mens (gezondheid en welzijn) en op ecosystemen ingezet.

Centrum Milieukwaliteit
 Het Centrum Milieukwaliteit (MIL) brengt de kwaliteit in beeld van de milieucompartmenten bodem, grondwater en lucht, en van omgevingsfactoren zoals geluid. Dit doet MIL door meting (monitoring) en door berekening (modellering). MIL signaleert ook de trends in en onderzoekt de effecten van beleidsmaatregelen op de milieukwaliteit.

Centrum Veiligheid
 Het Centrum Veiligheid (VLH) richt zich op de fysieke veiligheid in Nederland. Fysieke veiligheid heeft betrekking op die situaties waarin sprake is van (dreigende) ongevallen en incidenten en de hieruit voortvloeiende effecten. De focus ligt hierbij op ongevallen met chemische, biologische, radiologische, nucleaire agentia (CBRN chemical, biological, radiology and nuclear -agentia), en op ongevallen met een fysieke achtergrond.

5. STAKEHOLDER ANALYSE

Organisatie RIVM

Kenniscentra

De drie kennisdomeinen met de daarbij behorende specialistische kenniscentra. Daaronder de Dienst Vaccinvoorziening en Preventieprogramma's, Projectbureau Nieuwe Huisvesting en de stafafdelingen van het RIVM.

Infectieziekten en Vaccinologie

[Meer informatie](#) ▾

Milieu en Veiligheid

[Meer informatie](#) ▾

Volksgezondheid en Zorg

[Meer informatie](#) ▾

DVP, PNH en stafafdelingen

[Meer informatie](#) ▾

Volksgezondheid en Zorg

[Verbergen](#) ⌵

Centrum Gezondheid en Maatschappij

Het Centrum Gezondheid en Maatschappij (G&M) ondersteunt beleid, toezicht, (lokale) professionals en burgers met toepasbare kennis en informatie op het gebied van gezond leven, publieke gezondheid en gezondheidszorg.

Centrum Gezondheidsbescherming

Het centrum Gezondheidsbescherming (GZB) richt zich op gezondheidseffecten en de risico's voor de mens van chemische en biologische agentia, met als speciale aandachtsgebieden chemische stoffen, geneesmiddelen, medische hulpmiddelen, tabak, consumentenproducten, en de (interactie met) leefstijlfactoren. Daarnaast houdt het centrum zich bezig met de vroege detectie van ziekten door een actieve rol bij diverse bevolkingsonderzoeken en de uitvoering van de hieprikscreening.

Centrum Voeding, Preventie en Zorg

Het Centrum Voeding, Preventie en Zorg (VPZ) bevordert de publieke gezondheid door kennisontwikkeling en onderzoek op het terrein van de volksgezondheid, preventie en zorg. Het centrum levert kennis met betrekking tot het voorkomen van belangrijke gezondheidsproblemen, de mogelijkheden van het voorkomen van deze problemen en de zorg hiervoor.

Centrum voor Bevolkingsonderzoek

Het Centrum voor Bevolkingsonderzoek (CvB) regisseert en coördineert de 8 landelijke door de overheid aangeboden bevolkingsonderzoeken en het Nationaal Programma Grieppreventie. Het CvB verbindt de betrokken partijen in het beleid- en uitvoeringsveld. Het organiseert en ondersteunt het netwerk proactief en is er op gericht om het bestaande bevolkingsonderzoek verder te ontwikkelen en nieuwe bevolkingsonderzoeken succesvol in te voeren.

5. STAKEHOLDER ANALYSE

Organisatie RIVM

Kenniscentra

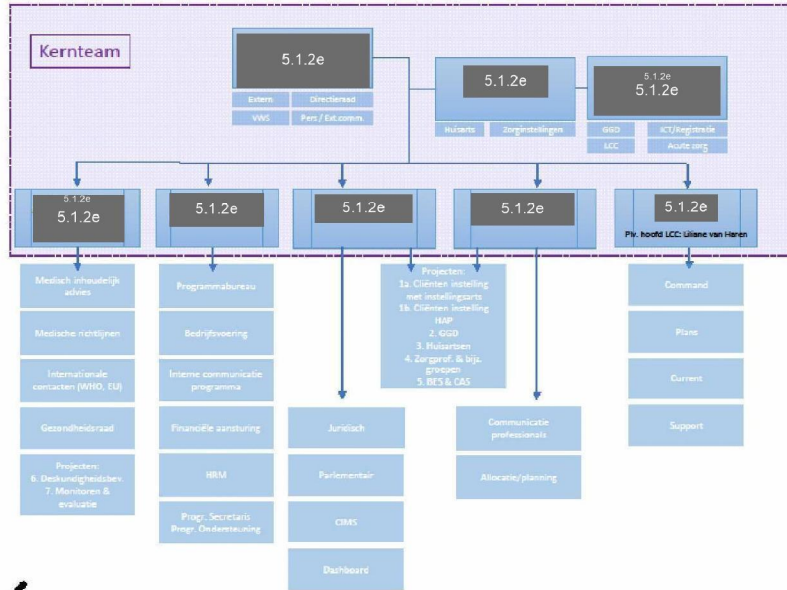
De drie kennisdomeinen met de daarbij behorende specialistische kenniscentra. Daaronder de Dienst Vaccinvoorziening en Preventieprogramma's, Projectbureau Nieuwe Huisvesting en de stafafdelingen van het RIVM.

Infectieziekten en Vaccinologie	Meer informatie ▾
Milieu en Veiligheid	Meer informatie ▾
Volksgezondheid en Zorg	Meer informatie ▾
DVP, PNH en stafafdelingen	Meer informatie ▾

DVP, PNH en stafafdelingen	Verbergen ▸
<p>Dienst Vaccinvoorziening en Preventieprogramma's</p> <p>De Dienst Vaccinvoorziening en Preventieprogramma's (DVP) coördineert de uitvoering van het Rijksvaccinatieprogramma (RVP), de hielprikscreening bij pasgeboren baby's (NHS neonatale hielprikscreening) en de screening van zwangeren (PSIE Prenatal Screening for Infectious Diseases and Erythrocyte Immunisation).</p>	
<p>Projectbureau Nieuwe Huisvesting</p> <p>De huisvestingsambitie van het Rijksinstituut voor Volksgezondheid en Milieu (RIVM) is het creëren van een 'Ontmoetingsplaats in dienst van Mens & Milieu'. Het RIVM wil een huisvesting waarin publiek, professionals en overheden elkaar kunnen ontmoeten om informatie te verkrijgen en uit te wisselen over de gezondheid van de mens en haar leefmilieu. Een locatie die uitgroeit tot hét sciencepark op het gebied van volksgezondheid en milieu.</p>	
<p>Stafafdelingen</p> <p>De specialistische kenniscentra en de Dienst Vaccinvoorziening en Preventieprogramma's krijgen professionele ondersteuning van een centrale bedrijfsvoering.</p>	

5. STAKEHOLDER ANALYSE

Covid-19 vaccinatieprogramma

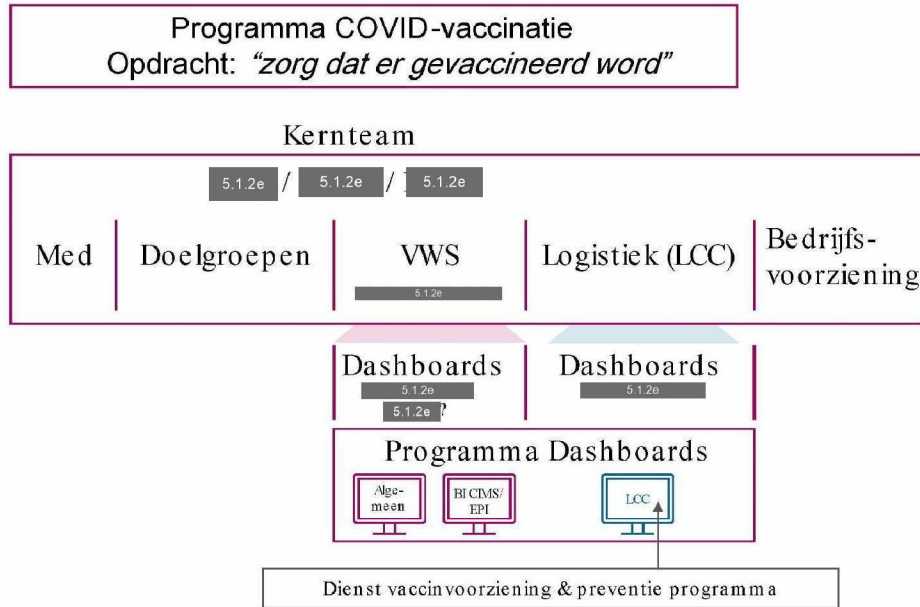


Extern
**Governance RIVM
 Covid-19-
 vaccinatieprogramma**

Versie 16-2-2021

5. STAKEHOLDER ANALYSE

Programma COVID-vaccinatie & LCC Dashboards



5. STAKEHOLDER ANALYSE

NACHTEGAAL teamleden en directe stakeholders in projectontwikkeling

RIVM

naam	rol	email
5.1.2e	5.1.2e	5.1.2c
5.1.2e	5.1.2e	5.1.2e
5.1.2e	5.1.2e	@rivm.nl
5.1.2e	5.1.2e	5.1.2e
5.1.2e	5.1.2e	5.1.2e
5.1.2e	5.1.2e	5.1.2e
5.1.2e	5.1.2e	5.1.2e
5.1.2e	5.1.2e	5.1.2e
5.1.2e	5.1.2e	5.1.2e
5.1.2e	5.1.2e	5.1.2e

VIQTOR DAVIS

naam	rol	email
5.1.2e	5.1.2e	5.1.2e
5.1.2e	5.1.2e	5.1.2e
5.1.2e	5.1.2e	5.1.2e
5.1.2e	5.1.2e	5.1.2e
5.1.2e	5.1.2e	5.1.2e
5.1.2e	5.1.2e	5.1.2e
5.1.2e	5.1.2e	5.1.2e
5.1.2e	5.1.2e	5.1.2e
5.1.2e	5.1.2e	5.1.2e
5.1.2e	5.1.2e	5.1.2e

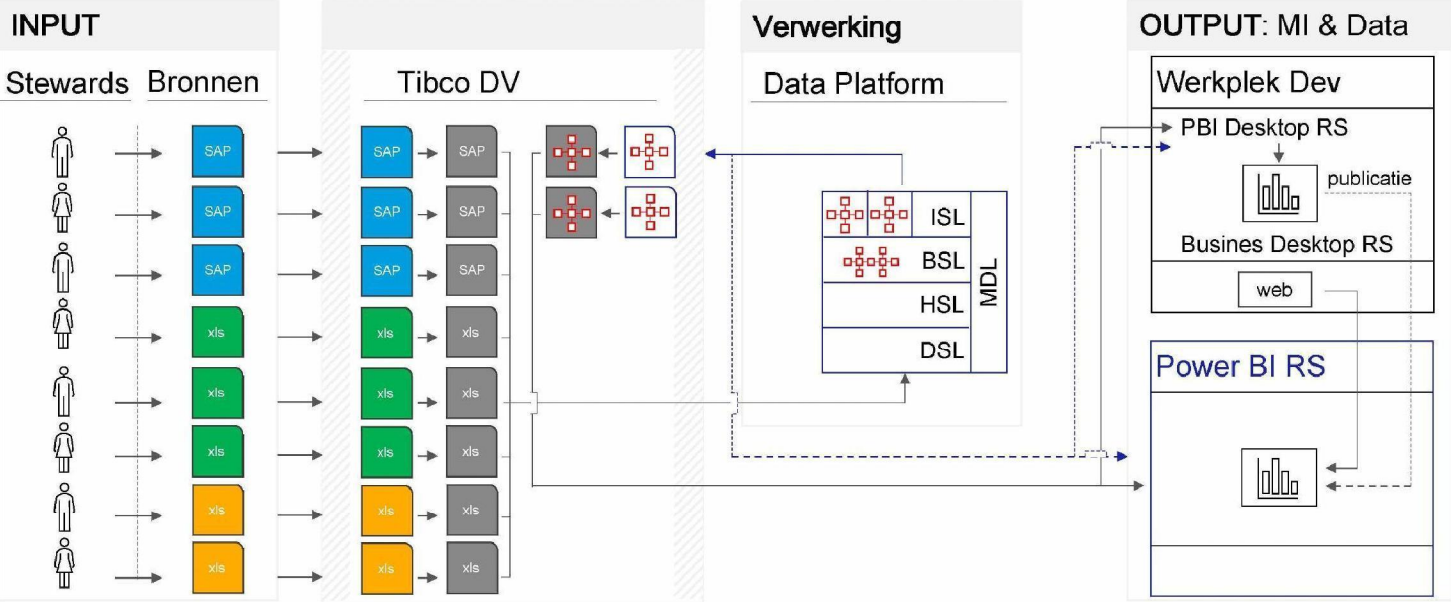
DELTAN

naam	rol	email
5.1.2e	5.1.2e	5.1.2e



6. FUNCTIONEEL PROCES

Voorgestelde datastromen








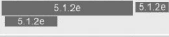
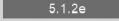
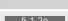
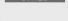

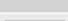
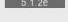
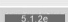
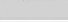
6. FUNCTIONEEL PROCES

Datastromen inrichten

1. Databronnen identificeren
2. Metadatatavastleggen
3. Datamodel inrichten
4. SLAs vastleggen
5. Datastewards aanstellen
6. Databronnen → Tibco
7. Tibco → Dataplatform
8. Dataverwerking op Dataplatform
9. Dataplatform → Tibco → Power BI (Report Server)
10. Rapportage ontwikkeling
11. Rapportage Publicatie

6. DATA BRONNEN

Overzicht data aanlevering

NR	BRON	FILE	STEWARD	CONNECTION	TIME	SCOPE
1	SAP	COVID_LEVERINGEN_YYYYMMDD.csv		TIBCOAPI	10:00	MI
2	SAP	COVID_KLANTGROEP_YYYYMMDD.csv		TIBCOAPI	10:00	MI&PlanTool
3	SAP	COVID_GOEDERENBEWEGING_YYYYMMDD.csv		TIBCOAPI	10:00	MI&PlanTool
4	SAP	COVID_VOORRAAD_YYYYMMDD.csv		TIBCOAPI	10:00	MI
5	SAP	COVID_MARA_YYYYMMDD.csv		TIBCOAPI	10:00	MI&PlanTool
6	SAP	COVID_VA05_YYYYMMDD.csv		TIBCOAPI	10:00	MI&PlanTool
7	EXCEL	ARTIKELETL Referentietabel.xlsx		TIBCOAPI	10:00	MI&PlanTool
8	EXCEL	VOORRAAD-ETL Referentietabel.xlsx		TIBCOAPI	10:00	MI
9	EXCEL	Leveringsplan vaccins.xlsx		TIBCOAPI	10:00	MI&PlanTool
10	EXCEL	INBOUND_BESTELLINGEN_VACCINS.xlsx		TIBCOAPI	10:00	MI
11	EXCEL	INBOUND_BESTELLINGEN_TOEBEHOREN.xlsx		TIBCOAPI	10:00	PlanningTool
12	EXCEL	PARAMETERS.xlsx		TIBCOAPI	10:00	PlanningTool
13	EXCEL	INPUT_VOORSPELLINGEN_RAW.xlsx		TIBCOAPI	10:00	PlanningTool
14	EXCEL	DIM_Doelgroep.xlsx		TIBCOAPI	10:00	PlanningTool

6. DATA INPUT STANDAARDEN

Voorbeeld SLA input en op te leveren data rapportage

SERVICE LEVEL AGREEMENT
 Bestandslevering LPS Data Platform

SLA Code:	SHAO01
Ingangdatum:	01/04/2021
Bron:	SAP
Leverancier:	TRECO
Data Steward:	S 1 Ze
Email:	Mail address nog in te vullen

Bestandsnaam:	COVID_LEVERINGEN_YYYYMMDD.csv
Label: B	csv
Schakel opmaak	.
Quota karakter	.
Sheet index	nvt
Manier van aanleveren:	TRECO
Frequentie aanlevering:	Op werkdagen vóór 10:00 uur
Deadline aanlevering:	Voor 10:00 uur
Data inhoud (k):	Naamless key kolommen dienen altijd gevuld te zijn.
Beltoewijzen:	Kolommen, data types en de volgorde dienen conform onderstaande schema te zijn.

Naam aanlevering	Data format	Max. Opmerkingen	Business Key
Acties			
Naam B			
Postcode			
Plaats			
Land			
Omschrijving			
Lev datum			
Aantal verpakkingen			
Verkoopoverheidsaandelen			
Aantal hoeveelheden			
Uitverdelum			
Bestel status			
Ans.pzn			
Onderwerp			
Naamweg			
Vrijg omschrijving			
Bevestigde lever			
Verzend datum / Modified datum		ind en aanwezig in bron, gezig toevoegen.	
id		ind en aanwezig in bron, gezig toevoegen.	

Wanneer de aanlevering afwijkt van de bovenstaande afspraken, zal het bestandsriem worden verwerkt in het Data Platform en Rapportages. Hier zal proactief melding van worden gemaakt naar de opgegeven data steward.

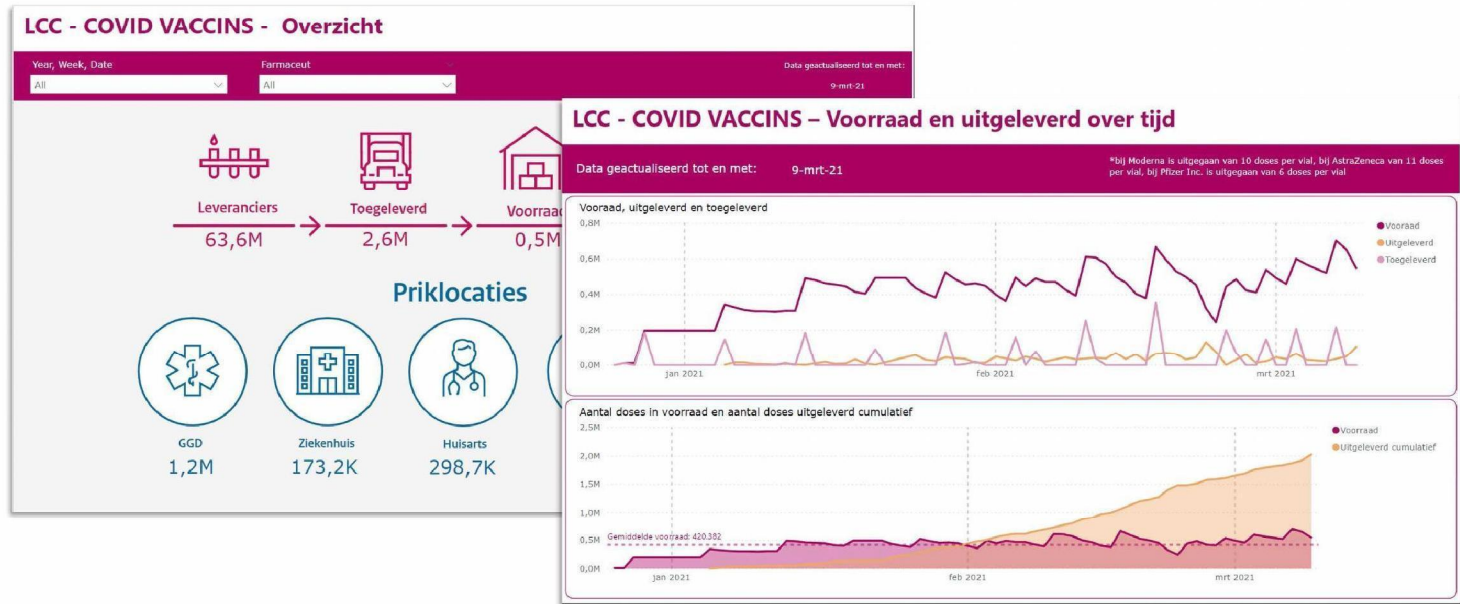
Voor afkopers:

o.d.: _____ s.d.: _____

Creëer/laar: _____

6. DATA OUTPUT

Voorbeeld LCC dashboard



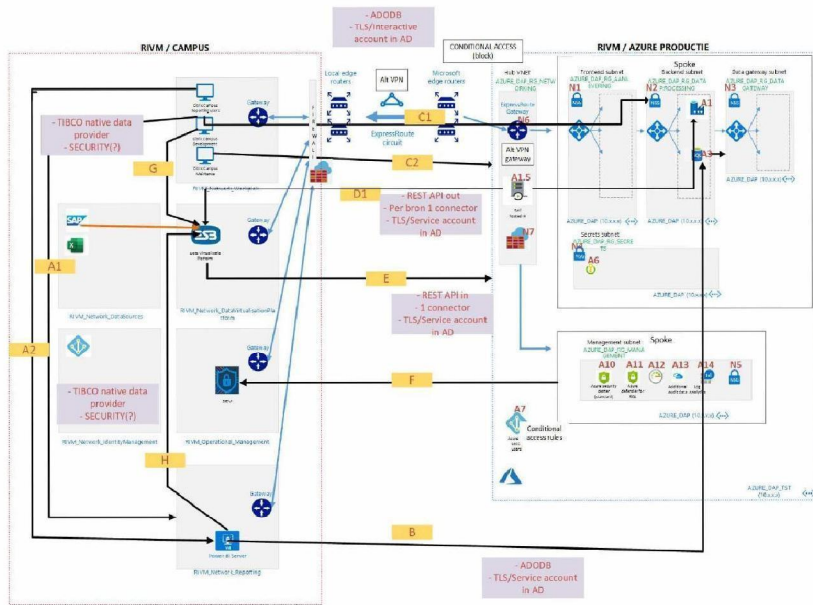
6. DATA INPUT & OUTPUT

Change proces voor gebruikers

	Stakeholder	Verandering	Wanneer	Ondersteuning
1	LCC	Daily Dashboard → Daily Dashboard Report Server	Sprint 3	Training in gebruik Dashboard
2	LCC – Operational Planning	PlanningTool.xls → PowerBI RS	Sprint 3	Training in gebruik PlanTool
3	LCC	KPI Dashboards op PowerBI RS	Sprint 4	Training in gebruik Dashboard
4				
5				
6				
7				
8				
9				
10				
11				
12				

7. VOORSTEL INFRA ARCHITECTUUR

Architectuur infrastructuur on -prem & cloud

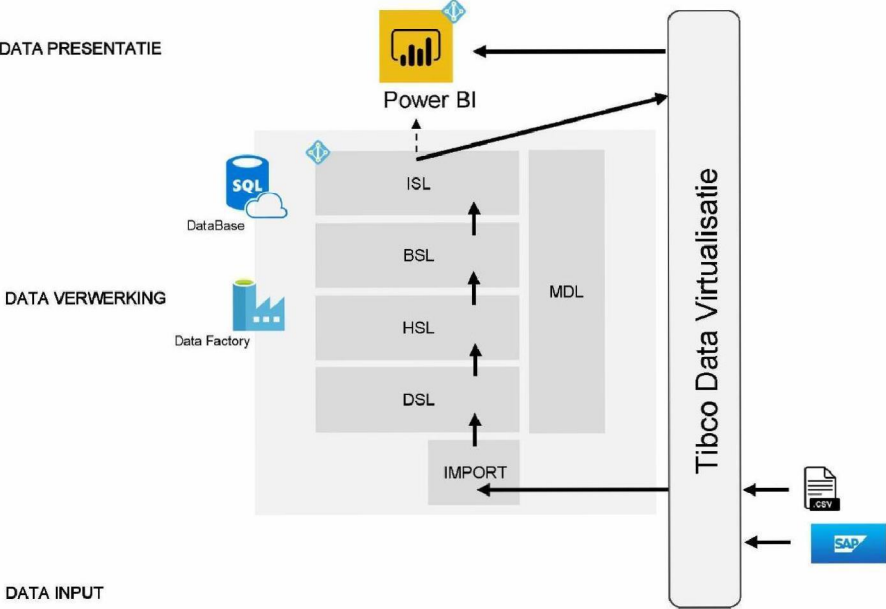


	Datastroom richting	
A1	Gebruikers → PowerBI RS	6
A2	Campus werkplek → PowerBI RS	3
B	DB&Datafactory → PowerBI RS	4
C1	Campus werkplek → DB&Datafactory	2
C2	Campus Werkplek → Azure subscription	1
D1	TDV --> DB&Datafactory	5
E	DB&Datafactory → TDV	7
F	Azure → RIVM Beheer	8
G	TDV → Campus werkplek	9
H	TDV → Power BIRS	10

Let op: Pijlen in architectuur geven request richting weer.
Pijlen in tabel geven dataflow richting weer

7. DATAVERWERKING

Gelaagde dataverwerking voor platform

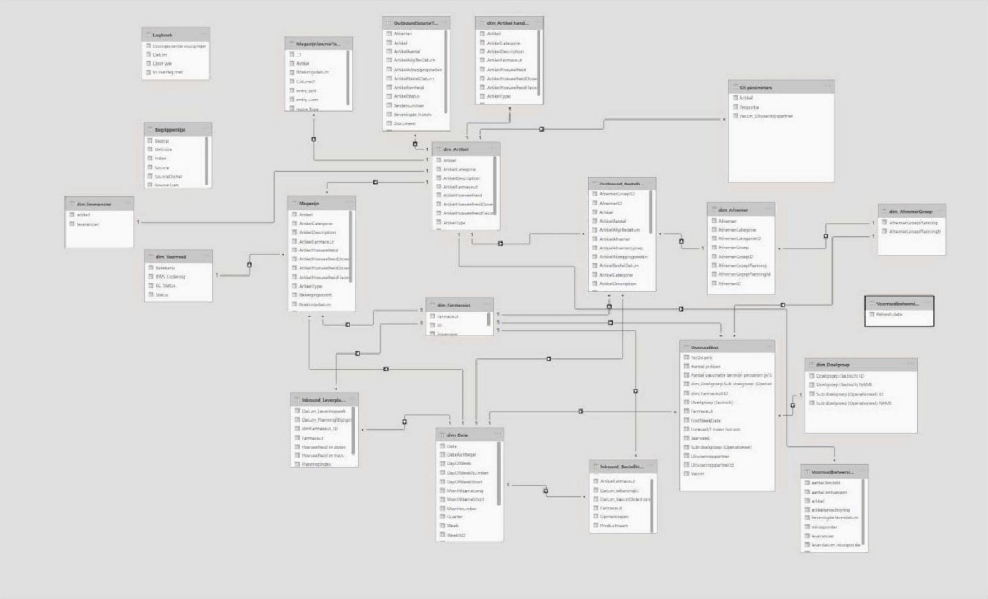


AFKORTINGEN
DSL: Directe Staging Laag
HSL: Historische Staging Laag
BSL: Business Subject Laag
ISL: Informatie Subject Laag
MDL: Meta Data Laag
IMPORT: Staginglaag voor CSV bestanden



7. DATAVERWERKING

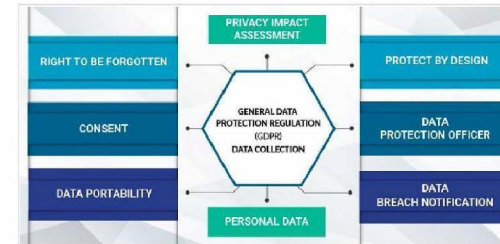
Conceptueel datamodel is vastgelegd



8. DATA PROTECTIE REQUIREMENTS

Data integriteit staat centraal en vertrouwelijkheid is belangrijk

1. Het project heeft de status **BBN2+IV: Data integriteit** is essentieel en data is RIVM vertrouwelijk .
2. Toevoeging van nieuwe parameters vereist nieuwe toetsing.
3. Er worden momenteel **geen** (bijzondere) persoonsgegevens verwerkt.
4. Er is sprake van automatische data verwerking met nieuwe technologie.
5. Data verwerking mag want er is een **publiek belang** en omdat het gaat om het **redden van mensenlevens**.
6. Datalekken/manipulatie kunnen een significante impact hebben op de gezondheid van mensen en zelfs lichamelijke schade tot gevolg hebben
7. Relevante wetgeving: GDPR/AVG, EVRM, Grondwet, Bestuursrecht.



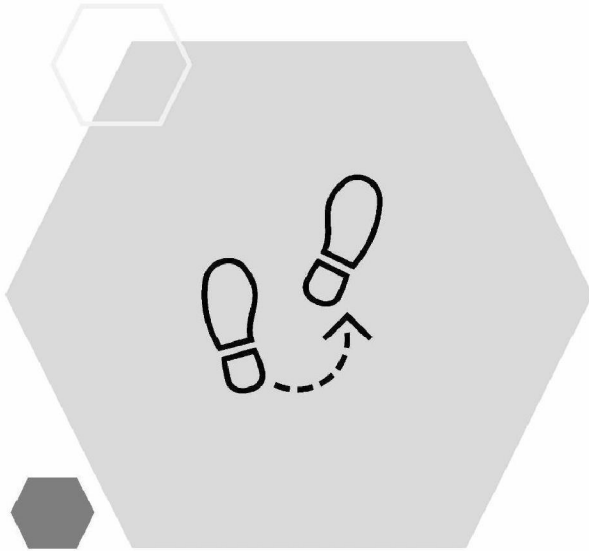
GDPRthemas



5.1.2e

5.1.2e

11. AFSLUITING



- Vragen?
- Feedback?
- Volgende meeting: xxxx-xx-xx
- WTTTK?



Rijksinstituut voor Volksgezondheid
en Milieu
*Ministerie van Volksgezondheid,
Welzijn en Sport*

Logistiek Coördinatiecentrum Covid vaccinatie