



# Plan van Aanpak Vaccinatiebewijze

25 maart 2021

Samenwerking RDO, Covid Directie & RIVM



## Ontwikkeling Vaccinatiebewijs: Opdracht en werkstromen

### Opdracht ontwikkeling vaccinatiebewijs

Projectdirectie Covid-19 heeft de formele opdracht uitgegeven aan RDO/DI om de digitale processen rondom het vaccinatiebewijs te ontwikkelen en gereed te hebben voor **1 juni 2021**. Dit houdt onder andere in: de uitbreiding van de Coronacheck-app, de oprichting van een website en het mogelijk maken om de benodigde vaccinatiedata te ontsluiten.

De beleidsmatige en niet-technische uitvoeringselementen die bij het ontwikkelproces horen, zullen in partnerschap opgepakt worden met de projectdirectie Covid-19.

Deze samenwerking is ook terug te zien in de 5 gedefinieerde werkstromen. Elke werkstroom staat onder de leiding van een aangewezen kernteam, maar in alle werkstromen zullen de kernteams nauw met elkaar samenwerken.

- Werkstroom procesontwerp; onder leiding van kernteam techniek
- Werkstroom technisch ontwerp; onder leiding kernteam techniek
- Werkstroom ontwikkel & test; onder leiding van kernteam techniek
- Werkstroom Samenwerking; onder leiding van kernteam beleid
- Werkstroom Beleid; onder leiding van kernteam beleid

Er is een multidisciplinaire Stuurgroep opgericht om gezamenlijk technische en beleidsmatige beslissingen te kunnen maken.

Aandachtspunt is verder dat naar alle waarschijnlijkheid meerjarige doorontwikkeling en beheer ontstaat, dat beleidsmatig aandacht zal blijven vergen zoals het vastleggen in andere wetgeving en aanpassen aan internationale afspraken.

Werkstromen					
Procesontwerp	Technisch ontwerp	Ontwikkel en Test	Ketensamenwerking	Beleid	
ONTWERP EN VALIDATIE VAN ALLE (NIET) FUNCTIONELE STAPPEN	ONTWERP EN VALIDATIE VAN ALLE TECHNISCHE ASPECTEN	ITERATIEVE ONTWIKKELING VAN ALLE FUNCTIONELE EN TECHNISCHE ASPECTEN	OPZET SAMENWERKINGS-VERBANDEN DIE NODIG ZIJN VOOR PROCES UITVOERING	BELEIDS-ONTWIKKELING DIE NODIG IS VOOR PROCES UITVOERING	

Agile project opzet: Vergaderingsrituelen					
	Kick Off	Planning	Stand-ups	Review	Retro-spective
Duur	60 – 120 min	60 – 180 min	10 – 30 min	30 – 120 min	30 – 120 min
Publiek	Kernteams	Kernteams	Kernteams	Klankbordgroep en Stuurgroep	Kernteams
Inhoud	Kenismaken, werkmethode, doestelling en resultaten	Backlog, sprint-doel en sprint activiteiten	Check-in, Voortgang en hulpvragen	Update en Besluitmomenten met stuurgroep	Terugkijken en verbeteracties formuleren
Resultaat	Alle neuzen dezelfde kant	Duidelijkheid wat we wel/niet doen	Optimale team samenwerking	Betrokken stuurgroep	Constant verbeteren



# Een project organisatie die besluitvorming en samenwerking stimuleert

- VWS
- RIVM
- GGD

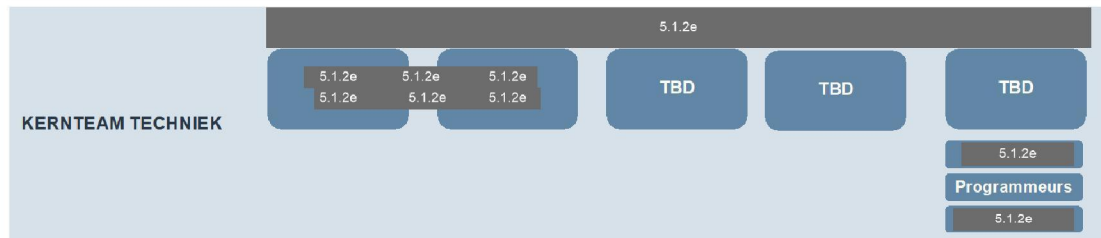
De **Stuurgroep** fungeert als advies- en beslissingenbevoegd orgaan



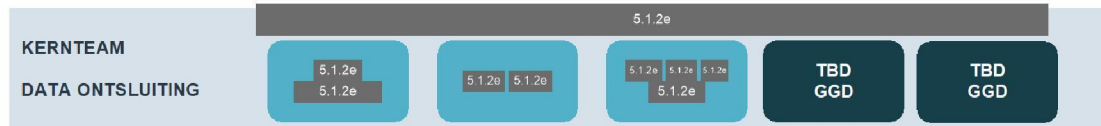
Het **kernteam Beleid** houdt zich bezig met de taken en activiteiten die voortvloeien uit de beleidsontwikkeling van Vaccinatiebewijs



Het **kernteam Techniek** houdt zich bezig met de taken en activiteiten die voortvloeien uit de technische uitwerking van het Vaccinatiebewijs

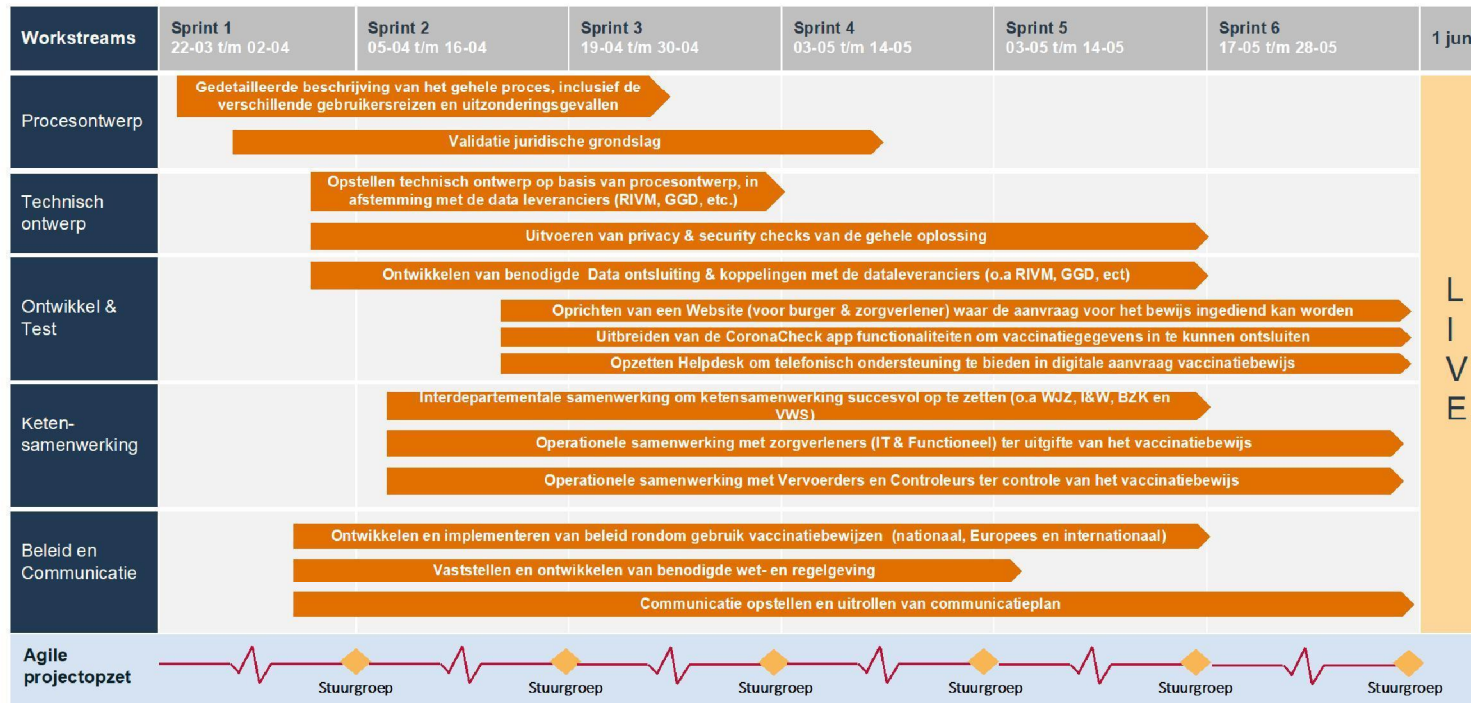


Het **kernteam Data Ontsluiting** houdt zich bezig met de taken en activiteiten die voortvloeien uit het beschikbaar stellen van vaccinatiedata uit de bronssystemen van RIVM en GGD





## Ontwerp & Ontwikkelproces van het vaccinatiebewijs



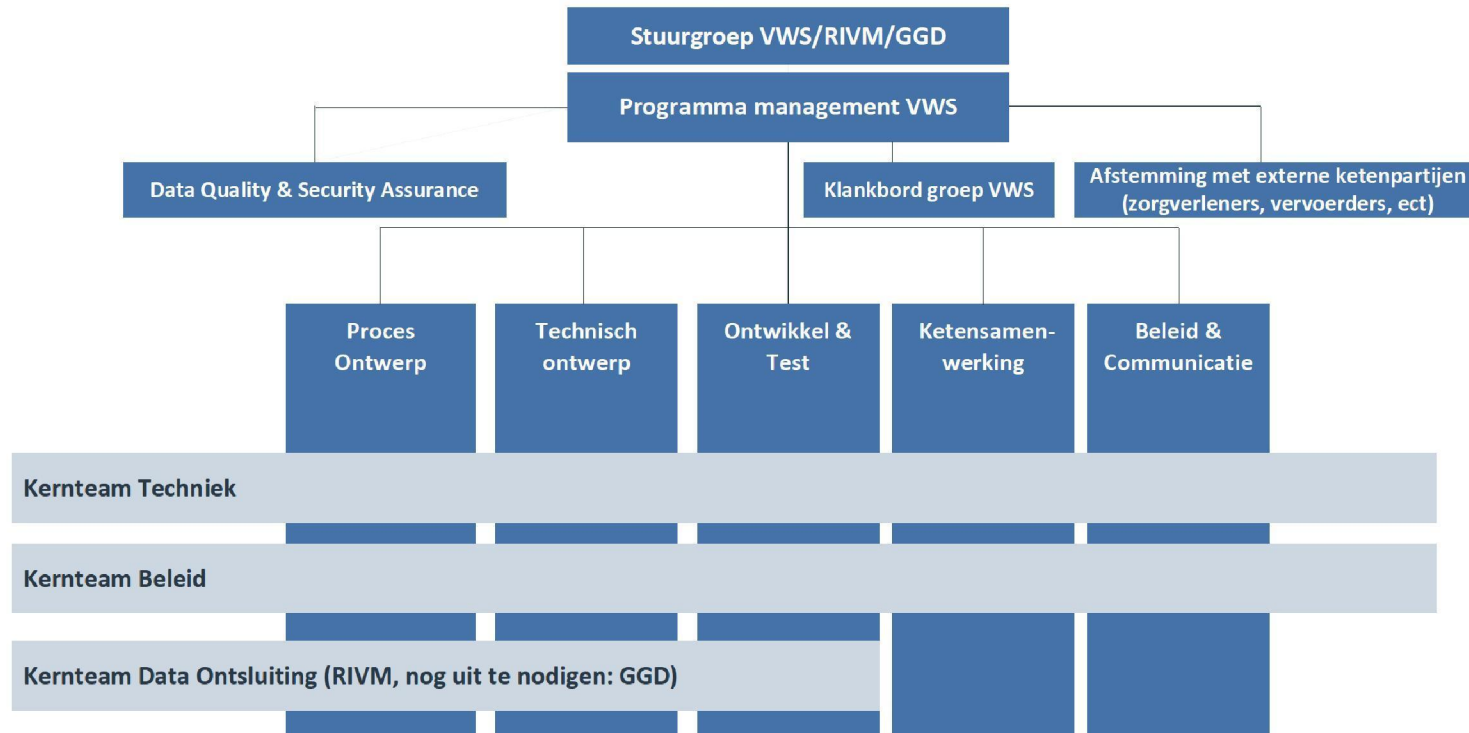


## Gedefinieerde doelstellingen per werkstroom

Procesontwerp	Technisch ontwerp	Ontwikkel en Test	Ketensamenwerking	Beleid & Communicatie
ONTWERP EN VALIDATIE VAN ALLE (NIET) FUNCTIONELE STAPPEN	ONTWERP EN VALIDATIE VAN ALLE TECHNISCHE ASPECTEN	ITERATIEVE ONTWIKKELING VAN ALLE FUNCTIONELE EN TECHNISCHE ASPECTEN	OPZET SAMENWERKINGSVERBANDEN DIE NODIG ZIJN VOOR PROCES UITVOERING	BELEID EN COMMUNICATIE ONTWIKKELING DIE NODIG IS VOOR PROCES UITVOERING
Gedetailleerde weergave <b>wat</b> we gaan inrichten, inclusief verschillende gebruikersreizen	Technisch ontwerp dat gedetailleerd weergeeft <b>hoe</b> we het gaan inrichten/bouwen	Gedetailleerde weergave v/d ontwikkeltaken: data ontsluiting, CoronaCheck, website & helpdesk	Interdepartementaal, Vervoerders, Controleurs en Zorgverleners	Besluit op beleidsmatige vraagstukken, zoals: Virustransmissie, wanneer volledig gevaccineerd, duur geldigheid bewijs, gevolgen Europese verordening etc.
Ontwerpprincipes gedefinieerd en gevalideerd	Richtlijnen en numeringen vastgesteld hoe veilig het moet zijn	Opzetten architectuur, Governance en DPIA	Samenwerking opgezet met instanties/personen die een rol krijgen in de uitvoering	Afstemming autoriteit persoonsgegevens
Opstellen architectuur principes (functional en non functional requirements)	Ontwikkel blokken vastgesteld, inclusief taakverdeling (wie gaat wat bouwen)	Agile uitvoering van de ontwikkeltakken, inclusief test en aanpassingen/aanscherpingen	Gezamenlijke concept validatie op iteratieve wijze: ontwikkel, test en aanpassen	(Contractuele) afspraken maken die nodig zijn voor succesvolle samenwerking
Benodigd team gedefinieerd en capaciteit vrijgemaakt	Vastgesteld waar de oplossing gaat draaien	Security en privacy checks: Pen testen en code reviews	Ondersteuning en coaching geleverd in de uitvoering	Communicatie opstellen en uitrollen van communicatieplan
Organisatie planning: Doelstellingen, team en tijdslijnen	Technische planning: Minimum succescriteria, gebruikersgroepen en tijdslijnen	Operatie inrichten: ontwikkeling live zetten en inrichting beheer	Gezamenlijk leren en proces optimaliseren	Opzetten wetgevingsproces voor benodigde wet- en regelgeving

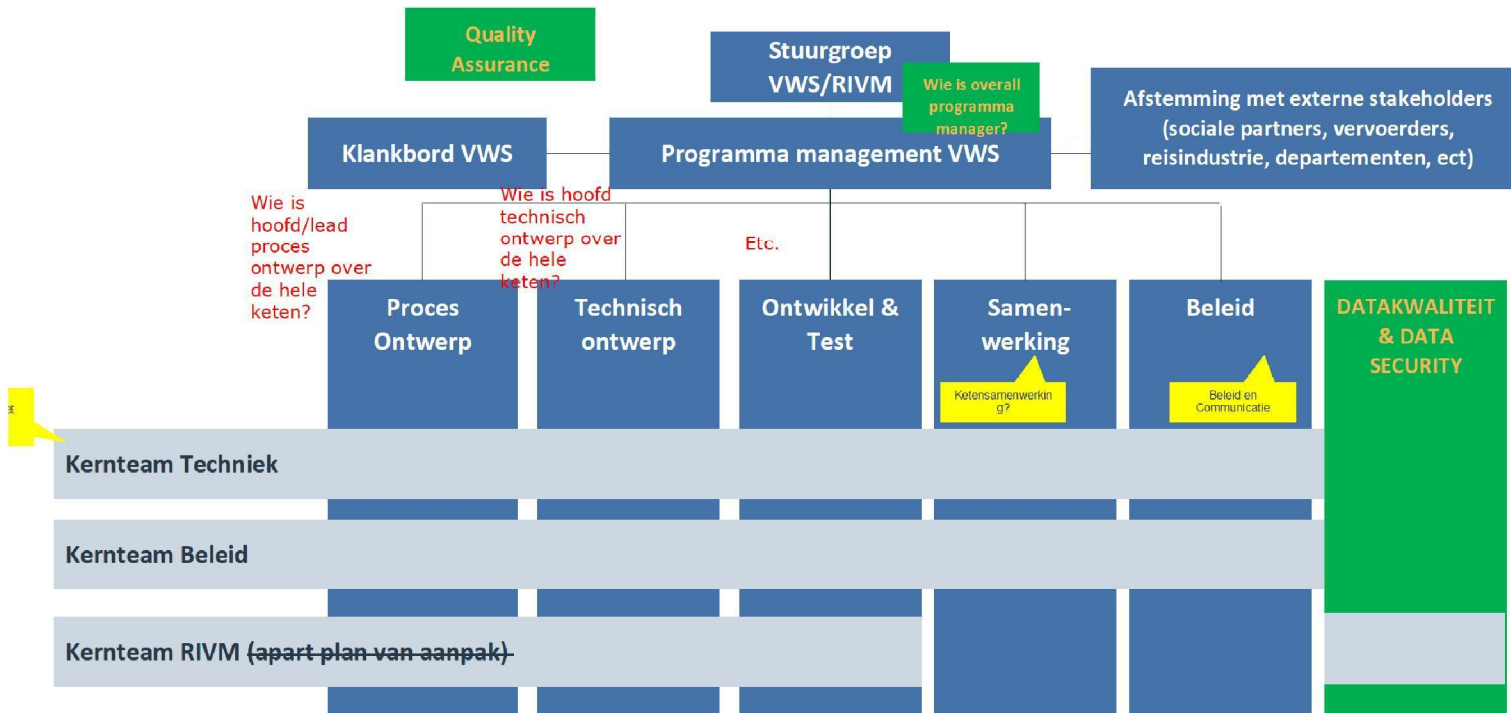


## Governance structuur: ontwikkeling vaccinatiebewijs





# Governance structuur: ontwikkeling vaccinatiebewijs





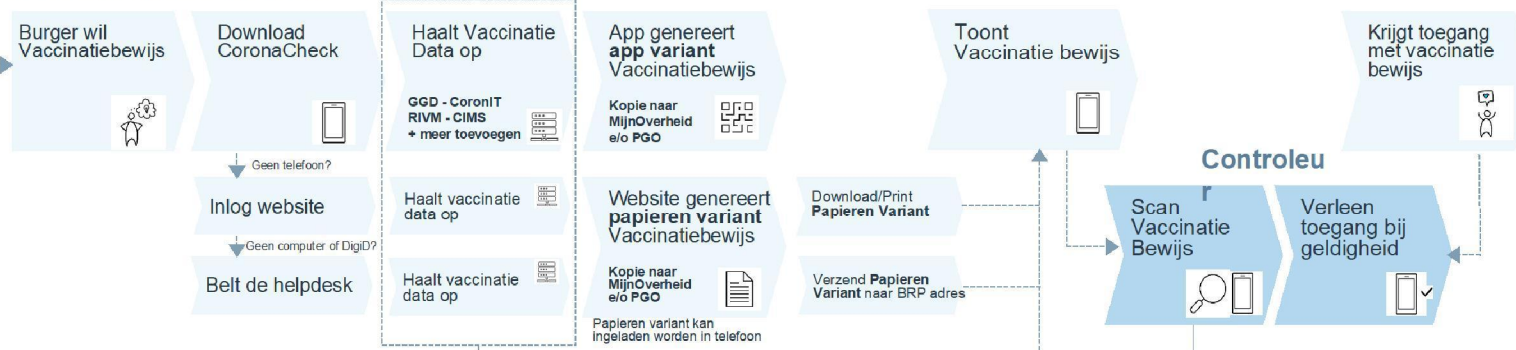
# Bijlage 1

**CONCEPT: Functional &  
non-functional requirements**



# Vaccinatiebewijs: volledig procesbeeld van de oplossing (conceptversie)

## Algemene (digitale) route

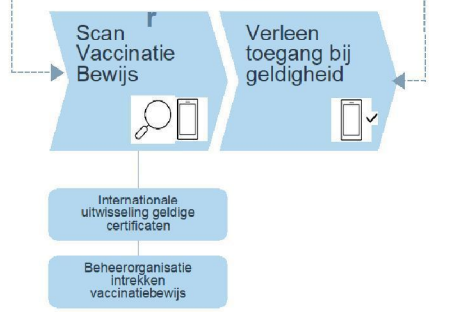


## Uitzonderingsroute via zorgverlener

Geen vaccinatie data digitaal beschikbaar?



## Controleu





# Overzicht functional requirements Vaccinatiebewijs

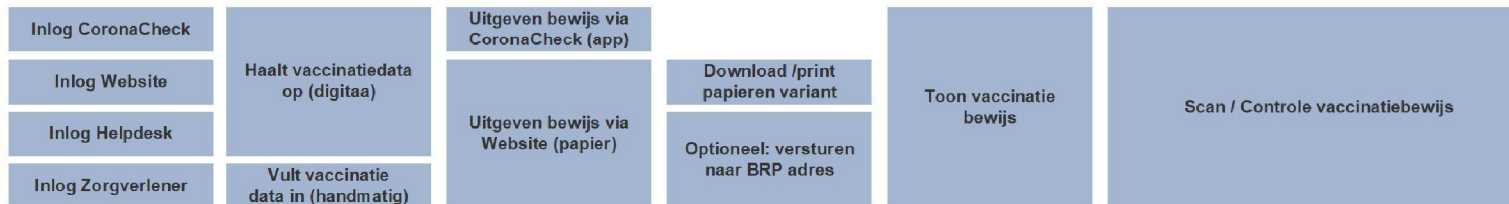
## Vaccinatiebewijs specificaties

	Inlog CoronaCheck	Inlog Website	Inlog Helpdesk	Inlog Zorgverlener	Haalt vaccinatie data op (digitaal)	Vult vaccinatie data in (handmatig)	Uitgeven bewijs via CoronaCheck (app)	Uitgeven bewijs via Website (papier)	Download /print papieren variant	Optioneel: versturen naar BRP adres	Toon vaccinatie bewijs	Scan / Controle vaccinatiebewijs
Functionele requirements	<b>Inlog</b>	<b>Haalt vaccinatie data op</b>	<b>App variant/Coronacheck</b>	<b>Download / print</b>	<b>App variant/Coronacheck</b>	<b>NL bewijs om te reizen</b>						
	<ul style="list-style-type: none"> <li><input type="checkbox"/> Digitale identificatie en authenticatie via app</li> <li><input type="checkbox"/> Digitale identificatie en authenticatie via website (burger en zorgverlener)</li> <li><input type="checkbox"/> Telefonische identificatie en authenticatie</li> </ul>	<ul style="list-style-type: none"> <li><input type="checkbox"/> Aangeven waar hij/zij is gevaccineerd</li> <li><input type="checkbox"/> Toegang geven om vaccinatie data op te halen bij de aangesloten bronnen</li> <li><input type="checkbox"/> Aanleveren minimale dataset (EU richtlijn)</li> <li><input type="checkbox"/> Inregelen dat uitdrukkelijke toestemming wordt verleend</li> </ul>	<ul style="list-style-type: none"> <li><input type="checkbox"/> Vertaling vaccinatie data via EU code system</li> <li><input type="checkbox"/> Ondertekening VWS</li> <li><input type="checkbox"/> QR code: uitgebreide persoonsgegevens</li> <li><input type="checkbox"/> QR code: summier persoonsgegevens</li> <li><input type="checkbox"/> Inladen QR van papieren variant</li> <li><input type="checkbox"/> Papieren variant digitaal versturen</li> </ul>	<ul style="list-style-type: none"> <li><input type="checkbox"/> Download en print optie mogelijk maken via de website, zodat bewijs decentraal opgeslagen kan worden</li> </ul>	<ul style="list-style-type: none"> <li><input type="checkbox"/> Bij elke aanvraag nieuwe QR code uitgeven</li> <li><input type="checkbox"/> Keuze mogelijk maken of uitgebreide of summier persoonsgegevens worden getoond</li> <li><input type="checkbox"/> Kan offline opgehaald worden</li> </ul>	<ul style="list-style-type: none"> <li><input type="checkbox"/> Geldigheid rood/groen scherm + benodigde persoonsgegevens</li> <li><input type="checkbox"/> Beperkte controleur groep: nog te bepalen wie</li> <li><input type="checkbox"/> Goed beveiligd tegen data misbruik</li> </ul>						
	<b>Inlog Zorgverlener</b>	<b>Vult vaccinatie data in (handmatig)</b>	<b>Uitgeven bewijs via Website (papier)</b>	<b>Optioneel: versturen naar BRP adres</b>	<b>Toon vaccinatie bewijs</b>	<b>Scan / Controle vaccinatiebewijs</b>						
		<b>Vult vaccinatie data in</b>	<b>Papieren variant/website</b>	<b>Stuur naar BRP adres</b>	<b>Papieren</b>	<b>Int/EU bewijs toegang grenspassage NL</b>						
		<ul style="list-style-type: none"> <li><input type="checkbox"/> Vaccinatie data handmatig invullen</li> <li><input type="checkbox"/> Op verzoek van patiënt, data alsnog delen met RIVM</li> </ul>	<ul style="list-style-type: none"> <li><input type="checkbox"/> Vertaling vaccinatie data via EU code system</li> <li><input type="checkbox"/> Ondertekening VWS</li> <li><input type="checkbox"/> QR code: uitgebreide persoonsgegevens</li> <li><input type="checkbox"/> Papieren variant digitaal versturen</li> </ul>	<ul style="list-style-type: none"> <li><input type="checkbox"/> Aanbieden postbezorging via VWS, zodat helpdesk of zorgverlener het bewijs per post kan verzenden</li> </ul>	<ul style="list-style-type: none"> <li><input type="checkbox"/> Vaste QR code die op papieren variant staat</li> <li><input type="checkbox"/> Uitgebreide persoonsgegevens zichtbaar</li> </ul>	<ul style="list-style-type: none"> <li><input type="checkbox"/> Internationale uitwisseling geldige certificaten mogelijk maken</li> <li><input type="checkbox"/> Beperkte controleur groep: nog te bepalen wie</li> </ul>	<ul style="list-style-type: none"> <li><input type="checkbox"/> Geldigheid op basis van rood/groen scherm</li> <li><input type="checkbox"/> Grote controleur groep: aansluiten Testbewijzen beleid</li> <li><input type="checkbox"/> Goed beveiligd tegen data misbruik</li> </ul>	<ul style="list-style-type: none"> <li><input type="checkbox"/> Internationale uitwisseling geldige certificaten mogelijk maken</li> </ul>				



## Overzicht non functional requirements Vaccinatiebewijs

### Vaccinatiebewijs specificaties



Non Functionele requirements

#### Operationeel

##### Integratie & connectiviteit

- Kan makkelijk gekoppeld worden aan andere systemen
- Kan goed omgaan met verschillende data formats (gestructureerd en ongestructureerd)
- 24/7 online beschikbaar

##### Kosten

- Gratis voor de gebruikers

##### Prestatie

- Uptime 99,95%
- Maximale downtime?
- Maximale vertraging tov verwerking?
- Kan grote volumes behandelen

##### Deployment

- On prem?
- Cloud?

#### Ondersteuning

##### Security

- Data privacy en security
- Verschillende niveaus van autorisatie

##### Support

- 24/7 online support
- Wanneer is helpdesk bereikbaar?
- Implementatie support

#### Gebruiksgemak

##### Automatisering

- Geautomatiseerde processen
- Xxx

##### Gebruiksgemak

- Makkelijk in gebruik en te begrijpen
- Weinig processtappen "paar kliks"



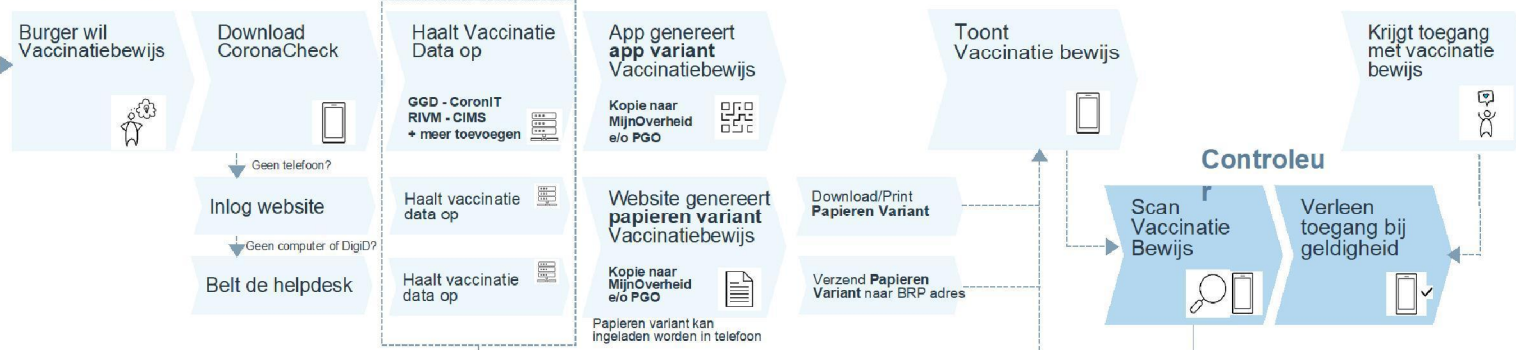
# Bijlage 2

**CONCEPT: gedetailleerd  
activiteiten overzicht**



# Vaccinatiebewijs: volledig procesbeeld van de oplossing (conceptversie)

## Algemene (digitale) route

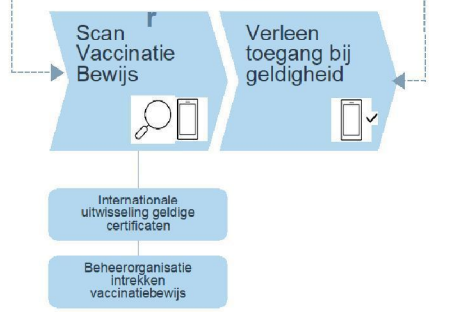


## Uitzonderingsroute via zorgverlener

Geen vaccinatie data digitaal beschikbaar?



## Controleu





# Vaccinatiebewijs: volledig procesbeeld van de oplossing (conceptversie)

## Algemene (digitale) route



	CoronaCheck App	Website	Helpdesk
Activiteiten	<ul style="list-style-type: none"> <li>CoronaCheck App uitbreiden</li> <li>Inlog TVS – DigiD authenticatie</li> <li>Koppeling met Vaccinatiedata bronnen</li> <li>Security en privacy checks</li> </ul>	<ul style="list-style-type: none"> <li>Website IP adres aanmaken / Locatie bepalen</li> <li>Volledige gebruikersreis website in wireframes</li> <li>TVS (DigiD inlog)</li> <li>Security en privacy checks</li> </ul>	<ul style="list-style-type: none"> <li>Opzetten helpdesk voor gevallen dat vaccinatiedata wel online beschikbaar is, maar de burger niet in staat is om die digitaal op te halen</li> </ul>
Afhankelijkheden	<ul style="list-style-type: none"> <li>Ontwikkel capaciteit CoronaCheck app</li> <li>Ontwikkel capaciteit Dictu voor TVS koppeling</li> </ul>	<ul style="list-style-type: none"> <li>Ontwikkel capaciteit oprichting website (testbewijzen en herstelbewijzen sluiten hierbij aan)</li> <li>Ontwikkel capaciteit Dictu voor TVS koppeling</li> </ul>	<ul style="list-style-type: none"> <li>Kan een helpdesk toegang krijgen tot verschillende vaccinatie data bronnen om <b>op verzoek van</b> de burger de benodigde data op te halen?</li> <li>Of: moet voor elke databron een aparte helpdesk worden opgericht? Bijvoorbeeld: GGD Helpdesk, RIVM Helpdesk, Huisartsen Helpdesk ect?</li> </ul>



# Vaccinatiebewijs: volledig procesbeeld van de oplossing (conceptversie)

## Algemene (digitale) route

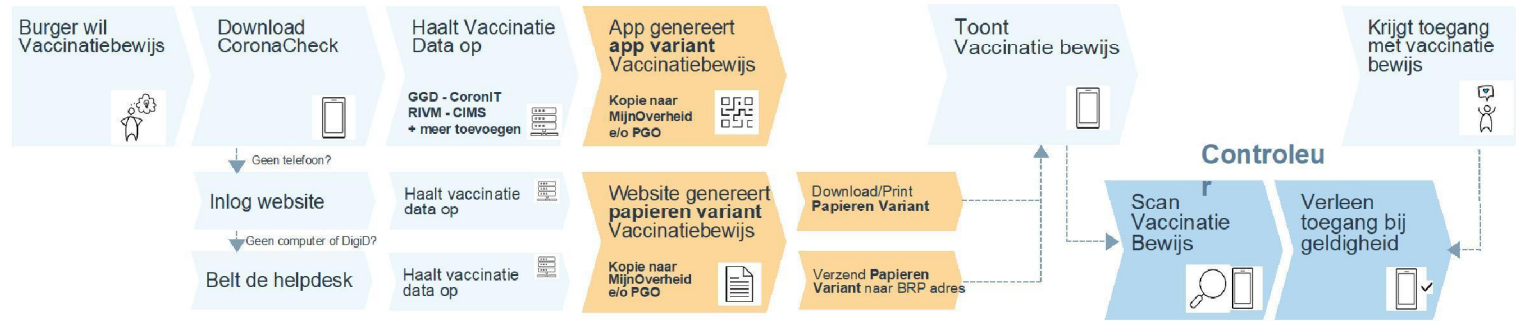


	CoronaCheck App en Website	Helpdesk
Activiteiten	<ul style="list-style-type: none"> <li>• API koppeling met GGD (Coron IT)</li> <li>• API koppeling met RIVM (CIMS of nieuwe database)</li> <li>• API definitie ontwikkelen voor andere zorgverleners die gebruik willen maken van algemene route:               <ul style="list-style-type: none"> <li>- API richtlijn</li> <li>- Zelfcheck list ontwikkelen</li> <li>- Uzi server certificaat</li> </ul> </li> </ul>	<ul style="list-style-type: none"> <li>• Hoe haalt helpdesk Vaccinatiedata op?</li> </ul>
Afhankelijkheden	<ul style="list-style-type: none"> <li>• Juridische grondslag om namens de burger vaccinatiedata op te mogen halen</li> <li>• RIVM: capaciteit en tijdslijnen CIMS data beschikbaar maken, via uitbreiding CIMS of nieuwe database</li> <li>• GGD: Opdracht uitvragen aan Topicus om API koppeling te ontwikkelen voor vaccinatiebewijzen</li> <li>• Ontwikkel capaciteit IT leverancier van zorgverlener, indien zij gebruik willen maken van algemene (digitale) route</li> </ul>	<ul style="list-style-type: none"> <li>• Indien er alleen een helpdesk mag opgericht worden door de eigenaren van de vaccinatie databron (dat zijn dus de vaccinatiezetter), dan bestaat er een afhankelijkheid in hoeverre elke vaccinatiezetter voornemens is om hier in mee te werken</li> </ul>



# Vaccinatiebewijs: volledig procesbeeld van de oplossing (conceptversie)

## Algemene (digitale) route



	CoronaCheck App	Website	Helpdesk
Activiteiten	<ul style="list-style-type: none"> <li>• Vertalen vaccinatiedata naar <b>app variant</b></li> <li>• Gebruik maken van system codes van EU</li> <li>• Ondertekening (VWS en UVCI/VDS)</li> <li>• Twee verschillende types QR codes: uitgebreid en simpel</li> <li>• Zelf keuze maken welke QR code gebruikt kan worden</li> <li>• Offline beschikbaar</li> <li>• Mogelijkheid intrekken</li> </ul>	<ul style="list-style-type: none"> <li>• Vertalen vaccinatiedata naar <b>papieren variant</b></li> <li>• Gebruik maken van system codes van EU</li> <li>• Ondertekening (VWS en UVCI/VDS)</li> <li>• één type QR code: uitgebreid</li> <li>• QR code kan van papieren variant ingeladen worden in app</li> <li>• Download en print functionaliteit</li> </ul>	<ul style="list-style-type: none"> <li>• Dezelfde activiteiten zoals beschreven bij "website"</li> <li>• Mogelijk maken verzending naar BRP adres</li> </ul>
Afhankelijkheden	<ul style="list-style-type: none"> <li>• Ontwikkel capaciteit CoronaCheck app</li> </ul>	<ul style="list-style-type: none"> <li>• Ontwikkel capaciteit Website</li> </ul>	<ul style="list-style-type: none"> <li>• Indien er alleen een helpdesk mag opgericht worden door de eigenaren van de vaccinatie databron (dat zijn dus de vaccinatiezetters), dan bestaat er een afhankelijkheid in hoeverre elke vaccinatiezetter voornemens is om hier in mee te werken</li> </ul>



# Vaccinatiebewijs: volledig procesbeeld van de oplossing (conceptversie)

## Algemene (digitale) route

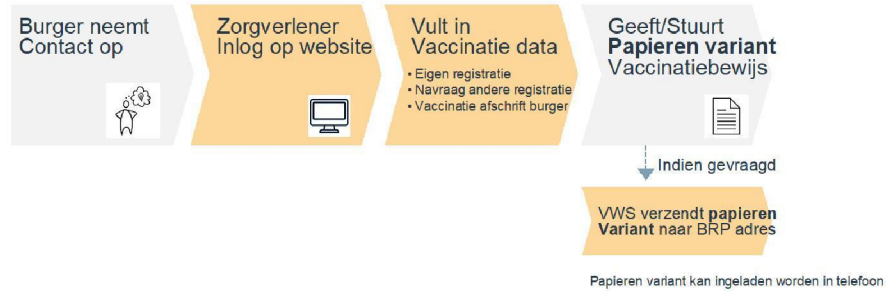


	Vaccinatiebewijs tonen	Vaccinatiebewijs scannen & Verleen toegang bij geldigheid
Activiteiten	<ul style="list-style-type: none"> <li>Bepalen wanneer vaccinatie bewijs getoond mag/moet worden?</li> <li>Bepalen welk type QR code wordt gebruikt per scenario:                             <ul style="list-style-type: none"> <li>Internationaal reisverkeer: uitgebreide QR code</li> <li>Binnenlandse events: simpele QR code</li> </ul> </li> <li>Toevoegen EU verificatie eisen tbv operabiliteitsbeginsel</li> <li>Internationale uitwisseling geldige certificaten</li> <li>Beheerorganisatie intrekken vaccinatiebewijs</li> </ul>	<ul style="list-style-type: none"> <li>Bepalen wie mag controleren per scenario:                             <ul style="list-style-type: none"> <li>Internationaal reisverkeer: Koninklijke marechaussee? Luchtvaartmaatschappijen? Luchthavens?</li> <li>Binnenlandse events: aansluiten bij testbewijzen</li> </ul> </li> <li>Bepalen wat per scenario zichtbaar is in het scherm controleur:                             <ul style="list-style-type: none"> <li>Internationaal reisverkeer: Benodigde persoonsgegevens voor toegang land van bestemming</li> <li>Binnenlandse events: aansluiten bij testbewijzen</li> </ul> </li> <li>Gezamenlijke concept validatie met aangewezen controleur groep</li> </ul>
Afhankelijkheden	<ul style="list-style-type: none"> <li>Op basis van het interoperabiliteitsbeginsel moet elk Europees land de QR code kunnen inlezen</li> </ul>	<ul style="list-style-type: none"> <li>Medewerking Controleurs:                             <ul style="list-style-type: none"> <li>Internationaal reisverkeer: Koninklijke Marechaussee, Luchtvaartmaatschappijen en luchthavens?</li> <li>Binnenlandse events: aansluiten Testbewijzen</li> </ul> </li> <li>Aanpassing operationeel proces van controleurs</li> <li>Ontwikkel capaciteit aanpassing scanner app</li> </ul>



## Vaccinatiebewijs: volledig procesbeeld van de oplossing (conceptversie)

### Uitzonderingsroute via zorgverlener



	Website	VWS verzending
Activiteiten	<ul style="list-style-type: none"> <li>• UZI pas inlog</li> <li>• Wanneer geen Uzi pas inlog, dan screening module (vergelijkbaar met BRBA screening module)</li> <li>• Invulformulier vaccinatiedata</li> <li>• Vertalen vaccinatie data naar bewijs</li> <li>• Ondertekening (VWS en UVCI/VDS)</li> </ul>	<ul style="list-style-type: none"> <li>• Mogelijk maken verzending naar BRP adres</li> </ul>
Afhankelijkheden	<ul style="list-style-type: none"> <li>• Ontwikkel capaciteit Website</li> <li>• Risico oplopende absolute aantallen</li> <li>• Medewerking zorgverlener</li> <li>• Uitvoeringstijd bij zorgverlener</li> </ul>	<ul style="list-style-type: none"> <li>• Opzetten / uitbesteden postkantoor functie?</li> </ul>