






S&OP  
*week 12*



## Besluiten te nemen

-  Bevestiging van de week 16 vaccin-slot
-  Bevestiging van de werkafspraak voor week 16 en verder
-  Keuzes in scenario's op basis van doorrekening voor doelgroepenindeling voor vaccins en uitvoeringspartner: Keuze tussen scenario A en E

Op basis van de scenario's die zijn overeengekomen dinsdag jl.

*Ter goedkeuring: Notulen van de vergadering 18 maart*



### Resultaten week 11

Geplande prikken in week 11 zijn voor AstraZeneca geannuleerd. Voor Pfizer zijn er bijna 200k vaccinaties gezet (significant meer dan aantal slots dat is opengezet voor deze week)



### Samenvatting

De vaccinatie/uitvoeringspartner matrix is verder uitgewerkt adv werksessie LHV/GGD/RIVM. Deze matrix is verwerkt in de scenario's. Kleine vaccine aanpassingen in de groepen 65+ levert een evenredige verdeling op.



### Aanpassingen Supply scenario's

De Basis, Laag en Hoog scenario's zijn gedraaid. Met de basis worden in week 16 647k prikken gepland. Daarnaast is een scenario doorgerekend met pieklevering AstraZeneca in week 13 (niet bevestigd) wat geen impact blijkt te hebben op de einddata van doelgroepen



### Aanpassingen Demand scenario's

De doelgroepen zijn aangepast op basis van de workshop. Resultaat omvat 2 aanpassingen noodzakelijk om aan de randvoorwaarden te voldoen. Een scenario met 4 weken interval leidt tot 6 weken eerdere afronding 2<sup>de</sup> prikken en 1 week extra voor 1<sup>o</sup> prikken



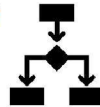
### Toebehoren, transport, voorraad

Door pauze AZ (met ingang van 15-3) is er op korte termijn minder gebruik van toebehoren. Voor de langere termijn zijn extra toebehoren besteld en bevestigd en lijken op tijd binnen te komen. Waakzaamheid blijft noodzakelijk.



### Resultaten: doelgroep & capaciteit

De doelgroepen hebben een aantal kleinere aanpassingen gehad. Er is gekozen om de in de doelgroep ontbrekende 800k mensen toe te voegen aan de gezonde bevolking tussen 18-49 jaar. Aantallen zullen deze week opnieuw met projectleiders afgestemd worden.



### Connectie met de Operatie



### Bijlagen



# Week 11 | Week 12

**360k**  
Vaccins geleverd



**371k**  
Verwachtte levering



**806k**  
Vaccins op voorraad  
einde week 11



AstraZeneca voorraad  
gebleven & Pfizer  
veiligheidsvoorraad  
gaat naar 3 dagen



**100% 228k**  
OTIF uitlevering  
door Movianto  
Vaccins  
uitgeleverd



**4/22**  
doelgroepen  
afgerond



**10**  
Doelgroepen lopen

**100%**

GGD slots gevuld  
voor Pfizer



**192k**  
GGD slots open  
(zonder AstraZeneca)





## Samenvatting Scenario Analyse



### Supply scenario's

#### Laag

Scenario gaat uit van minder levering door AZ en Janssen (~30% in Q2), en geen CureVac en Novavax vaccin leveringen

#### Basis

Basis scenario volgt leveranciersplannen, muv AstraZeneca (~10% in Q2). Ook leveringen CureVac en Novavax

#### Hoog

Ten opzichte van het Basis supply scenario wordt hier uitgegaan van 100% van AZ plan en extra hoge Pfizer leveringen (+10%)

#### AZ

Dit scenario is grotendeels gelijk aan Basis, echter is rekening gehouden met een piek-levering in wk13 (firm horizon) van 427K AZ

#### Conclusie

- Het Basis scenario wordt gebruikt voor de reservering van Week 16 slots, voor de weken erna geven Hoog en Laag de bandbreedte
- Verschuiving Pfizer volume richting eind Q2 legt meer druk op GGD capaciteit juni
- AZ scenario is separaat opgenomen



### Demand scenario's

#### 60-64

Geen effect 1<sup>e</sup> en 2<sup>e</sup> prik toevoegen van Moderna doelgroep 60-64 jaar (scenario A1 vs B1)

#### Eén prik

Kantelen vaccinatiestrategie resulteert in een versnelling van 2 weken op de 1e prikken

#### Interval 4 wk

Negatieve impact afronding 1e prikken (+1wk), verbetering van afronding tweede prikken (-5wk)

#### 60-64 vs 65-69

Om de doelgroepen gelijktijdig te laten eindigen met de 1<sup>e</sup> prik is het toevoegen van vaccins nodig (scenario E1)

#### Conclusie

- Toevoegen van Moderna (naast Pfizer) bij 65-69 jr (GGD) is nodig om 1<sup>e</sup> prik parallel te laten eindigen met groep 60-64 (HA)
- AstraZeneca toevoegen aan 50-59 jr (GGD) is nodig om 1<sup>e</sup> prik parallel te laten eindigen met groep 18-49 met medische indicatie.

### 16 611 k Vaccins

	Huisarts	GGD	Instelling	Ziekenhuis
Pfizer	-	487	7	-
AZ	96	-	-	-
Janssen	-	-	-	-
Moderna	-	-	-	61

\* verdeling over de partners en doelgroep af te ronden



### MinMax wk 17 - 21

	Wk 17	Wk 18	Wk 19	Wk 20	Wk 21
Min	531	588	693	847	922
Max	704	1.026	994	1.022	1.045

#### Voorstel:

Doelgroep 70 - 74 kan gestart worden in week 16  
Doelgroep 65 - 69 kan gestart worden in week 18



## Supply scenario's

Supplu scenario	Scenario		
	Basis	Hoog	Laag
<b>Pfizer</b>			
➤ Conform Q2 indicatie Pfizer, April / Mei constant, verdubbeling per Juni	✓	✓	✓
➤ Gebaseerd op Pfizer indicatie, met Mei / Juni volume 110%			
<b>Moderna</b>			
➤ Conform Q2 plan, geen extra volume in April (Mei / Juni hoger)	✓	✓	✓
➤ Conform Q2 plan, extra volume April (Q2 totaal blijft gelijk)			
<b>AstraZeneca</b>			
➤ Conform maandplannen leverancier April / Mei / Juni	✓	✓	
➤ Volume Q2 = 90% van plan			✓
➤ Volume Q2 = 70% van plan			
<b>Janssen</b>			
➤ Conform Q2 indicatie Janssen, maantotaal gelijkmatig verdeeld over weken	✓	✓	✓
➤ Volume Q2 = 70% van plan (en geen levering in April)			
<b>CureVac</b>			
➤ Vaccin levering vanaf week 23	✓	✓	
<b>Novavax</b>			
➤ Vaccin levering vanaf week 27	✓	✓	





## Demand scenario's

Demand scenario	Supply scenario				Conclusie
	Basis	Laag	Hoog	AZ wk 13*	
<b>A Basis</b> ➤ Vaccin en uitvoeringspartner per doelgroep conform voorkeur / geschiktheid ➤ Optimalisatie 1 <sup>e</sup> prik	<b>A1</b>	<b>A2</b>	<b>A3</b>	<b>A4</b>	<ul style="list-style-type: none"> <li>Lage supply (A2): negatief effect van +2 weken bij 1e prik ten opzichte van basis (A1) en hoge supply (A3)</li> <li>Hoge supply (A3) en plek levering (A4): geen effect ten opzichte van basis (A1)</li> </ul>
<b>B. Toevoegen Moderna bij 60-64 jr</b> ➤ Doelgroep 60-64 jr: Moderna toevoegen naast Astra Zeneca en Janssen ➤ Op basis van scenario A1, optimalisatie 1 <sup>e</sup> prik	<b>B1</b>				<ul style="list-style-type: none"> <li>Geen effect bij het toevoegen van het vaccine Moderna aan de doelgroep 60-64jr.</li> </ul>
<b>C. Eén prik</b> ➤ Vaccin en uitvoeringspartner per doelgroep conform voorkeur / geschiktheid ➤ Op basis van scenario A1, optimalisatie 1 <sup>e</sup> prik	<b>C1</b>				<ul style="list-style-type: none"> <li>Positief effect en een versnelling 2 weken bij de afronding van de 1<sup>e</sup> prikken (week 24)</li> </ul>
<b>D. Interval 4 weken alle vaccins</b> ➤ Vaccin interval aanpassen naar 4 weken: Astra Zeneca van 11 naar 4 weken, Pfizer van 6 naar 4 weken, Moderna blijft 4 en overige vaccines van 6 naar 4. ➤ Op basis van scenario A1, optimalisatie 1 <sup>e</sup> prik	<b>D1</b>				<ul style="list-style-type: none"> <li>Negatief effect op afronden van 1e prikken, doordat meer vaccin voor 2e prikken wordt gebruikt (+1 week)</li> <li>Duidelijke verbetering van afronding tweede prikken (met name door sterke verkorting bij AstraZeneca) (-6 weken)</li> </ul>
<b>E. Gelijktrekken groepen</b> ➤ Doelgroep 65-69 jr: Moderna toevoegen (naast Pfizer), ➤ Doelgroep 50-59jr: Astra Zeneca toevoegen (naast Pfizer en Moderna) ➤ Op basis van scenario A1, optimalisatie 1 <sup>e</sup> prik	<b>E1</b>				<ul style="list-style-type: none"> <li>Positief effect van 2 weken versnelling bij beide doelgroepen voor de 1e prik door het toevoegen van de additionele vaccines</li> </ul>



## Supply scenario vergelijking (basis hoog laag)

### Uitgangspunten in de gekozen Supply Scenario's

Impact Supply scenario's is bekeken op afronding van het programma op basis van:

1. Prioriteren van 1<sup>ste</sup> prik afronding
2. Demand scenario "Basis"
3. Operationeel plan (week 12 - 15)

Supply scenario	Afronding 1e prikken	Afronding 2e prikken
Basis	Week 26	Week 37
Hoog	Week 26	Week 37
Laag	Week 28	Week 39

### Samenvatting van de uitkomsten Gekozen Allocatie plan Week 16 (totaal 647k doses)

	Huisarts	GGD	BES/CAS	Ziekenhuis
Pfizer	-	483	7	-
AZ	96	-	-	-
Janssen	-	-	-	-
Moderna	-	-	-	61

### Volume projectie week 17 - 26

	Wk17	Wk18	Wk19	Wk20	Wk21	Wk22	Wk23	Wk24	Wk25	Wk26
Basis	952	975	985	990	991	1.352	1.580	1.668	1.702	1.634
Hoog	1.003	1.051	1.050	1.054	1.059	1.438	1.678	1.756	1.757	1.136
Laag	837	871	886	892	895	1.211	1.365	1.422	1.444	1.396

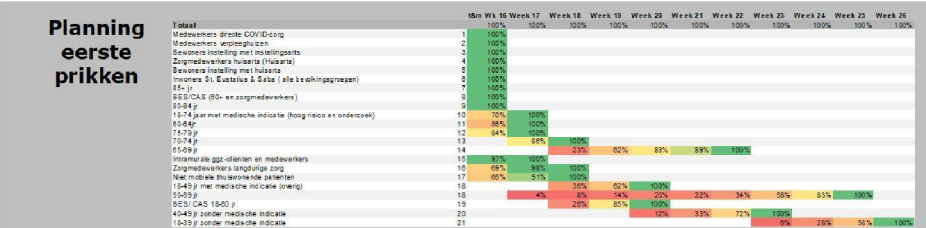


# Scenario AZ - Basis (A4)

## Scenario A4 : Basis Supply Scenario; Basis Demand Scenario

**Scope:** Alle doelgroepen, alle uitvoerders  
**Supply:** Basis, met pleklevering AZ in week 13  
**Demand:** Basis, met optimalisatie 1e prik  
**Veiligheidsvoorraad:** Pfizer 3 dagen, overigen 5 dagen

Dit scenario is grotendeels gelijk aan Basis, echter is rekening gehouden met een piek- levering in wk13 (firm horizon) van 427K AstraZeneca. Dit resulteert in een verlaging van het aantal nog te vaccineren personen na week 15 en een iets hogere openingsvoorraad



## Resultaat / observaties:

- Geen versnelling van het totale vaccinatie programma
- Zorgt voor 60-64 vervroegd klaar (binnen frozen horizon)
- **Geen impact op het afronden van nog openstaande doelgroepen**

	100% 1e prik	100% 2e prik
Scenario A1	Week 26	Week 37
Scenario A4	Week 26	Week 37



# Besproken scenario's 23-3



Prio	Doelgroep	# mensen (x000)	Start week	100% prik 1	100% prik 2	Status	Pfizer	Moderna	AZ	Janssen	CureVac	Novavax	GGD	Huisarts	Other
1	Zorgmedewerkers directe COVID-zorg	40	1	1	4	Afgerond	Pfizer								ZH
2	Zorgmedewerkers verpleeghuizen	269	1	5	9	Afgerond	Pfizer						GGD		
3	Bewoners instelling met instellingsarts	160	3	5	13	Gestart	Pfizer								Instellingsarts
4	Zorgmedewerkers huisarts (Huisarts)	15	3	5	9	Afgerond		Moderna							ZH
5	Bewoners instelling met huisarts	77	3	7	19	Gestart	Pfizer	Moderna						HAP	
6	Inwoners St. Eustatius & Saba (alle bevolkingsgroepen)	4	7	7	11	Gestart		Moderna							lokaal
7	85+	303	4	9	20	Gestart	Pfizer						GGD		
8	BES/ CAS (60+ en zorgmedewerkers)	94	7	15	20	Gestart	Pfizer								lokaal
9	80-84 jr	465	7	15	20	Gestart	Pfizer						GGD		
10	18-74 jaar met medische indicatie (hoog risico en onderzoek)	100	15	15	15	Gestart		Moderna							ZH
11	60-64 jr	1170	7	17	29	Gestart		Moderna (extra scenario)	AZ	Janssen				Huisarts	
12	75-79 jr	819	12	16	22	Gestart	Pfizer						GGD		
13	70-74 jr	958	16	18	24	Gepland	Pfizer						GGD		
14	65-69 jr	1029	18	20	26	Gepland	Pfizer						GGD		
15	Intramurale ggz-diensten en medewerkers	65	8	15	25	Gestart		Moderna	AZ						Instellingsarts
16	Zorgmedewerkers langdurige zorg	489	6	17	29	Gestart			AZ				GGD		
17	Niet mobiele thuiswonende patiënten	70	13	17	21	Gepland	Pfizer		AZ						
18	18-49 jr met medische indicatie (overige)					Open		Moderna	AZ	Janssen					
18	50-59 jr zonder medische indicatie					Open	Pfizer	Moderna					GGD		
19	BES/ CAS 18-60 jr	243	22	22	28	Open	Pfizer	Moderna	AZ	Janssen	Curevac	Novavax			
20	40-49 jr zonder medische indicatie	1165	22	24	35	Open	Pfizer	Moderna	AZ	Janssen	Curevac	Novavax	GGD	Huisarts	
21	18-39 jr zonder medische indicatie	3325	24	26	37	Open	Pfizer	Moderna	AZ	Janssen	Curevac	Nov	GGD	Huisarts	

Vergelijking van met en zonder Moderna voor 60-64 A1 versus B1

Scenario A1 vs E1 voor afronden 11 gelijktijdig met 12-14

Scenario A1 vs E1 voor afronden prioriteit 18 gelijktijdig

Voor capaciteitsplanning voor de grote groep 18 - 49 is gaat alle supply naar de huisartsen (slide 16)





# Scenario Basis B1 Moderna toevoegen

## Scenario B1: Moderna toevoegen aan de doelgroep 60-64jr

**Scope:** Doelgroep 60-64jr - Uitvoeringspartner Huisarts

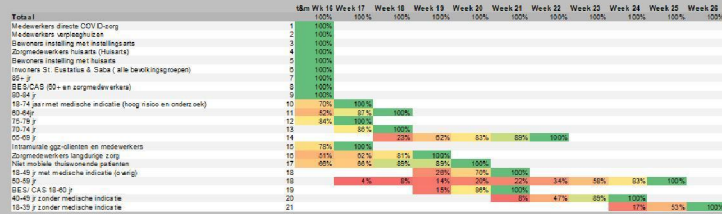
**Supply:** Basis

**Demand:** Basis met optimalisatie 1e prik

**Veiligheidsvoorraad:** Pfizer 3 dagen, overige vaccins 5 dagen

Doel van dit scenario is te onderzoeken in hoeverre de doelgroep 60-64 jr kan worden versneld door Moderna toe te voegen naast AstraZeneca en Janssen

### Planning eerste prikken



### Resultaat / observaties:

- Het toevoegen van het vaccine Moderna aan de doelgroep 60-64jr heeft geen impact
- In beide scenario's is de 1e prik afgerond in week 18 en de 2e prik in week 29

#### Doelgroep 60-64

**100% 1e prik**    **100% 2e prik**

Scenario	Week 18	Week 29
Scenario A1 (basis, Astra Zeneca & Janssen)	Week 18	Week 29
Scenario B1 (+ Moderna)	Week 18	Week 29





# Scenario Basis C1 Alleen 1<sup>e</sup> prikken

## Scenario C1: Alleen 1e prikken

**Scope:** Alle doelgroepen, alle uitvoerders, alle 1e prikken zo snel mogelijk zetten

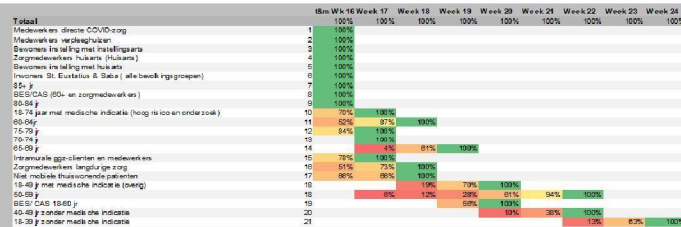
**Supply:** Basis

**Demand:** Basis, met optimalisatie 1e prik

**Veiligheidsvoorraad:** Pfizer 3 dagen, overige vaccins 5 dagen

Supply en Demand in dit scenario zijn gelijk aan Basis (A1). Scenario C1 gaat uit van het stoppen met zetten van 2<sup>e</sup> prikken en alle beschikbare vaccines inzetten voor 1<sup>e</sup> prikken.

### Planning eerste prikken



### Resultaat / observaties:

- Het kantelen van de vaccinatie strategie naar alleen maar 1<sup>e</sup> prikken resulteert in een versnelling van 2 weken op 1<sup>e</sup> prikken.
- Kwetsbare en medische hoog risico groepen versnellen 3 weken tov A1, week 22 ivm week 25
- Volumes en prik capaciteit lopen op tot circa 1,6 Miljoen doses per week in Juni

	100% 1e prik	100% 2e prik
Scenario A1	Week 26	Week 37
Scenario C1	Week 24	





# Scenario Interval 4 weken (D1)

## Scenario D1 : Interval 1e – 2e prik naar 4 weken voor alle vaccins

**Scope:** Alle doelgroepen, alle uitvoerders

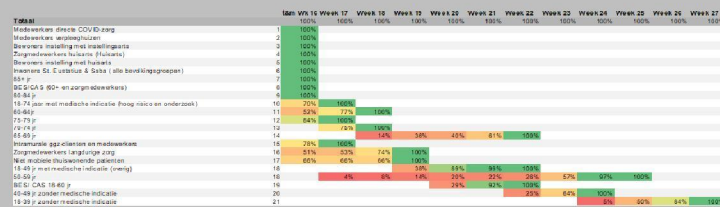
**Supply:** Basis

**Demand:** Basis, met optimalisatie 1e prik

**Veiligheidsvoorraad:** Pfizer 3 dagen, overige vaccins 5 dagen

Supply en Demand in dit scenario zijn gelijk aan Basis (A1), echter wordt het interval voor alle vaccins teruggebracht tot 4 weken: Astra Zeneca van 11 naar 4 weken, Pfizer van 6 naar 4 weken, Moderna blijft 4 en CureVac / Novavax van 6 naar 4 weken.

### Planning eerste prikken



### Resultaat / observaties:

- Negatieve impact op afronden van 1e prikken, doordat meer vaccin voor 2e prikken wordt gebruikt
- Duidelijke verbetering van afronding tweede prikken (met name door sterke verkorting bij AstraZeneca)

	100% 1e prik	100% 2e prik
Scenario A1	Week 26	Week 37
Scenario D1	Week 27	Week 31





# Scenario Basis E1 Gelijktrekken groepen

## Scenario E1: Gelijktrekken einde 1e prik doelgroepen

In dit scenario bekijken wat er nodig is om de doelgroepen van A en B qua eindtijd van 1e prik naar elkaar te brengen.

**i** Doelgroep 60-64 jr (huisarts) & doelgroep 65-69 jr (GGD)

+ Moderna bij 65-69 jr (GGD)

		100% 1e prik		100% 2e prik
A1	60-64 jr	Wk 18	} +4	Wk 29
	65-69 jr met Pfizer	Wk 22		Wk 27
E1	60-64 jr	Wk 18	} +2	Wk 29
	65-69 jr + Moderna	Wk 20		Wk 24

**ii** Doelgroep 18-49 jr met medische indicatie (huisarts) & doelgroep 50-59 jr (GGD)

+ AstraZeneca bij 50-59 jr (GGD)

		100% 1e prik		100% 2e prik
A1	18-49 met medische indicatie	Wk 21	} +4	Wk 32
	50-59 jr met Moderna & Pfizer	Wk 25		Wk 30
E1	18-49 met medische indicatie (janssen)	Wk 22	} +2	-
	50-59 jr + Astra Zeneca	Wk 24		Wk 34

## Resultaat / observaties:

**i**

- Scenario E1 laat ten opzichte van het basis scenario A1 een verbetering van 2 weken (van 4 naar 2 weken) in eindtijd van de 1e prik
- Toevoeging van Moderna bij 65-69 jr. naast Pfizer heeft een versnellend effect van 2 weken

**ii**

- Scenario E1 laat ten opzichte van het basis scenario A1 een verbetering van 2 weken (van 4 naar 2 weken) in eindtijd van de 1e prik zien ten opzichte van Scenario A1
- Toevoeging van AstraZeneca bij 50-59 jr naast Moderna en Pfizer heeft een versnellend effect van 2 weken





## Toebehoren

- **Korte termijn:**
  - Beschikbaarheid optreknaalden is iets verbeterd door pauze in AZ vaccinaties
  - Huidige voorraadpositie week 12 = 15 dagen
  - Geplande levering 1,1M stuks in Week 13 zal krapte oplossen
- **Lange termijn:**
  - Analyse tot 34 miljoen prikken, op basis van Optimistisch scenario wk9
  - Bijbestellingen geïnitieerd Mei:
    - > 3 ml spuiten (al bevestigd)
    - > optreknaalden (bestelling loopt)
- **Aandachtspunten:**
  - Beschikbaarheid Toebehoren actief blijven monitoren
  - Vergroten inzicht in voorraad en verbruik op locatie
  - Volume verschuivingen tussen vaccins of uitvoeringspartners hebben impact op behoefte toebehoren – bij significante aanpassingen analyse vernieuwen



## Transport vaccins

- **Movianto**
  - Wagenpark reeds uitgebreid met 5 wagens
  - Onderaannemer beschikbaar indien nodig
  - Door RIVM gevraagde capaciteit kan geleverd worden
- **L2 wordt operationeel in april**
  - Concept addendum bij het contract is opgesteld en ligt ter review
  - GMP/GDP audit door RIVM zal 2 april plaatsvinden om outbound en distributie te kwalificeren
  - Product en procesinformatie is gedeeld en besproken
  - Implementatievoorbereidingen zijn gestart, verwacht gereed half april



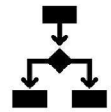
# Capaciteit en voorlopige vaccin allocatie

## GGD en huisartsen op basis van Supply scenario "Basis" (A1)

	Week 16	Week 17	Week 18	Week 19	Week 20	Week 21	Week 22	Week 23	Week 24	Week 25	Week 26
GGD	483	646	688	711	622	594	834	989	1.025	1.263	1.271
Huisarts	96	250	212	235	221	334	518	579	637	433	355
Instelling		12	30	8		5		12	6	7	7
Local	7	14		31	146	29					
Ziekenhuis	61	29	45		1	29					
<b>Grand Total</b>	<b>647</b>	<b>952</b>	<b>975</b>	<b>985</b>	<b>990</b>	<b>991</b>	<b>1.352</b>	<b>1.581</b>	<b>1.668</b>	<b>1.703</b>	<b>1.633</b>

		Week 16	Week 17	Week 18	Week 19	Week 20	Week 21	Week 22	Week 23	Week 24	Week 25	Week 26
GGD	AstraZeneca		85	147	91				50	50	274	279
GGD	CureVac								42	59	66	69
GGD	Moderna		73	70	120	122	94	124	124	124	124	124
GGD	Pfizer	483	488	471	500	500	500	710	773	792	798	799
<b>Grand Total</b>		<b>483</b>	<b>646</b>	<b>688</b>	<b>711</b>	<b>622</b>	<b>594</b>	<b>834</b>	<b>989</b>	<b>1.025</b>	<b>1.263</b>	<b>1.271</b>

		Week 16	Week 17	Week 18	Week 19	Week 20	Week 21	Week 22	Week 23	Week 24	Week 25	Week 26
Huisarts	AstraZeneca	96	201	85	106	47	154	186	184	215		
Huisarts	Janssen		49	128	129	174	180	332	395	422	433	355
<b>Grand Total</b>		<b>96</b>	<b>250</b>	<b>212</b>	<b>235</b>	<b>221</b>	<b>334</b>	<b>518</b>	<b>579</b>	<b>637</b>	<b>433</b>	<b>355</b>



## Connectie met de operatie

Vanuit de operatie zien we drie onderwerpen die besproken dienen te worden:

1. AstraZeneca: Plan voor versnellen bij volledige levering week 13 is klaar met een allocatievraagstuk (op te lossen komende week voor week 15 en verder)
2. Veiligheidsvoorraad voor Pfizer is aangepast. Effect 85k totaal verspreid over week 13 en week 14 (tactisch model werkt vanaf deze week met 3 dagen voor Pfizer)
3. Moderna allocatie week 15 te finaliseren (voorstel komt vanuit LCC – deels meegenomen in scenario E1)



# Extra Onderwerpen

*Week 12*





# Bijlagen

*Week 12*





# Bijlagen

- Overzicht Doelgroepen**
- Overzicht scenario's
- Supply scenario's Q1 / Q2
- Acties





# Doelgroepen overzicht

Nr	Prioriteit	Doelgroep	Planned # mensen (x000)	Allocatie vaccine	Allocatie Uitvoerder	Status	Opmerkingen
1	1	Zorgmedewerkers directe COVID-zorg	40	Pfizer	ZH	Afgerond	<ul style="list-style-type: none"> <li>22 hoofddoelgroepen</li> </ul> <p><b>Status</b></p> <ul style="list-style-type: none"> <li>4 Afgerond</li> <li>10 Gestart</li> <li>3 Gepland</li> <li>5 Open</li> </ul>
2	2	Zorgmedewerkers verpleeghuizen	269	Pfizer	GGD	Afgerond	
3	3	Bewoners instelling met instellingsarts	160	Pfizer	Instellingsarts	Gestart	
4	4	Zorgmedewerkers huisarts (Huisarts)	15	Moderna	ZH	Afgerond	
5	5	Bewoners instelling met huisarts	77	Pfizer/Moderna	HAP	Gestart	
6	6	Inwoners St. Eustatius & Saba ( alle bevolkingsgroepen)	4	Moderna	lokaal	Afgerond	
7	7	85+ jr	303	Pfizer	GGD	Gestart	
8	8	BES/ CAS (60+ en zorgmedewerkers)	94	Pfizer	lokaal	Gestart	
9	9	80-84 jr	465	Pfizer	GGD	Gestart	
10	10	18-74 jaar met medische indicatie (hoog risico en onderzoek)	100	Moderna	ZH	Gestart	
11	11	60-64 jr	1170	AZ / Janssen	Huisarts	Gestart	
12	12	75-79 jr	819	Pfizer	GGD	Gestart	
13	13	70-74 jr	958	Pfizer	GGD	Gepland	
14	14	65-69 jr	1029	Pfizer	GGD	Gepland	
15	15	Intramurale ggz-klanten en medewerkers	65	Moderna/AZ	Instellingsarts	Gestart	
16	16	Zorgmedewerkers langdurige zorg	489	AZ	GGD	Gestart	
17	17	Niet mobiele thuiswonende patienten	70	Pfizer / AZ	Huisarts	Gepland	
18	18	18-49 jr met medische indicatie (overige)	500	Moderna / AZ / Janssen	Huisarts	Open	
19	18	50-59 jr	1925	Pfizer / Moderna	GGD	Open	
20	19	BES/ CAS 18-60 jr	243	ALL	lokaal	Open	
21	20	40-49 jr zonder medische indicatie	1550	ALL	GGD/ Huisarts	Open	
22	21	18-39 jr zonder medische indicatie	3725	ALL	GGD/ Huisarts	Open	





## Bijlagen

- Overzicht Doelgroepen
- Overzicht scenario's**
- Supply scenario's Q1 / Q2
- Acties





# Scenario Basis - Basis (A1)

Scenario A1 : Basis Supply Scenario; Basis Demand Scenario

**Scope:** Alle doelgroepen, alle uitvoerders

**Supply:** Basis

**Demand:** Basis, met optimalisatie 1e prik

**Veiligheidsvoorraad:** Pfizer 3 dagen, overage vaccins 5 dagen

Het Basis Supply scenario volgt de leveranciersplannen, m.u.v. AstraZeneca (-10% in Q2). Ook leveringen CureVac en Novavax worden meegerekend. Dit scenario is de basis voor alle vergelijkingen met andere scenario's

## Planning eerste prikken

	16n	Wk 16	Week 17	Week 18	Week 19	Week 20	Week 21	Week 22	Week 23	Week 24	Week 25	Week 26
<b>Totaal</b>	100%	100%	100%	100%	100%	100%	100%	100%	100%	100%	100%	100%
Medewerkers directe COVID-zorg	1	100%										
Medewerkers verpleeg thuis	2	100%										
Bezoekers in dialyse met medische indicatie	3	100%										
Zorgmedewerkers huisarts (Huisarts)	4	100%										
Bezoekers in dialyse met huisarts	5	100%										
Bezoekers St. Elisabeth & Cadea (alle bezettingsgroepen)	6	100%										
25+ j	7	100%										
25- j	8	100%										
85+ CAS (85+ en zorgmedewerkers)	9	100%										
20-24 j	10	79%	100%									
15-14 jaar met medische indicatie (hoog risico en anderszins)	11	82%	81%	100%								
20-24 j	12	84%	100%									
20-24 j	13		81%	100%								
20-24 j	14			20%	82%	83%	88%	100%				
Inmate/urg-opp-olienten en medewerkers	15	79%	100%									
Zorgmedewerkers langdurige zorg	16	81%	82%	81%	100%							
Het medische hulpsysteem patiënten	17	85%	86%	89%	100%							
15-49 j met medische indicatie (o.a. 15-19)	18		4%	1%	28%	70%	100%					
20-24 j	19				14%	29%	22%	34%	50%	83%	100%	
85+ CAS 18-20 j	20				18%	80%	100%					
20-24 j zonder medische indicatie	21					8%	47%	83%	100%			
15-35 j zonder medische indicatie	22							37%	50%	100%		

## Resultaat / observaties:

- Volumes en prik capaciteit lopen op tot circa 1,5 Miljoen doses per week in Juni

Scenario A1

100%	100%
1e prik	2e prik
Week 26	Week 37





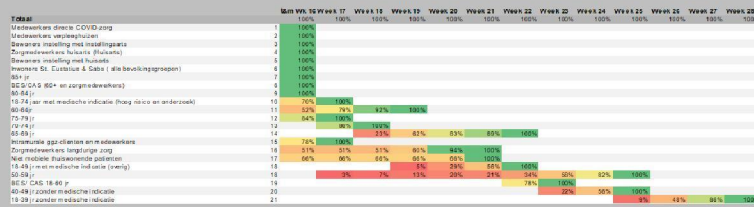
# Scenario Laag - Basis (A2)

Scenario A2 : Laag Supply Scenario; Basis Demand Scenario

**Scope:** Alle doelgroepen, alle uitvoerders  
**Supply:** Laag  
**Demand:** Basis, met optimalisatie 1e prik  
**Veiligheidsvoorraad:** Pfizer 3 dagen, overige vaccins 5 dagen

Het lage Supply scenario gaat uit van minder levering door AZ en Janssen (-30% in Q2), en geen CureVac en Novavax vaccin leveringen

## Planning eerste prikken



## Resultaat / observaties:

- Vertraging van het programma met circa 2 weken
- Krapte eind April voor realiseren van 2e prikken AstraZeneca

	100% 1e prik	100% 2e prik
Scenario A1	Week 26	Week 37
Scenario A2	Week 28	Week 39



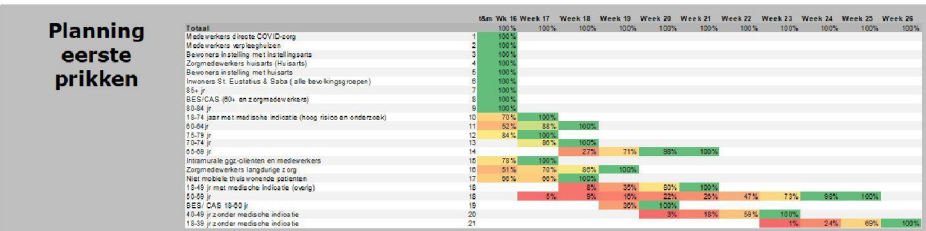


# Scenario Hoog - Basis (A3)

Scenario A2 : Hoog Supply Scenario; Basis Demand Scenario

**Scope:** Alle doelgroepen, alle uitvoerders  
**Supply:** Hoog  
**Demand:** Basis, met optimalisatie 1e prik  
**Veiligheidsvoorraad:** Pfizer 3 dagen, overige vaccins 5 dagen

In vergelijking met het Basis scenario gaat het hoge Supply scenario uit van een hoger AstraZeneca plan (100% van indicatie) en extra hoge Pfizer leveringen (+10%)



**Resultaat / observaties:**

- Geen significante versnelling van het totale vaccinatie programma

	100% 1e prik	100% 2e prik
Scenario A1	Week 26	Week 37
Scenario A3	Week 26	Week 37

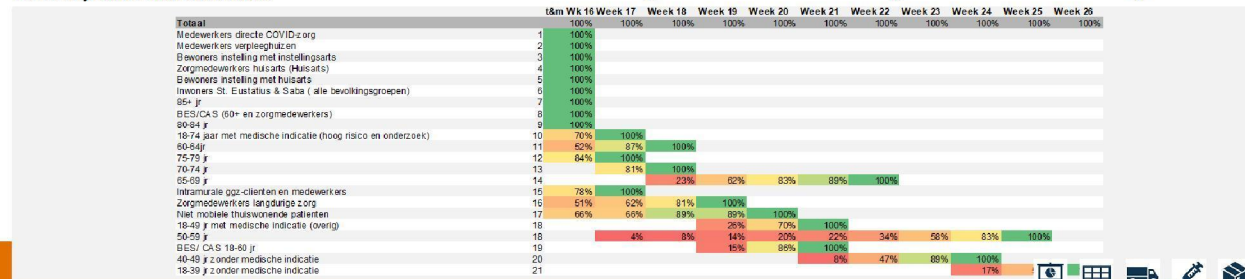


# Scenario A1



## Demand: basis & supply: Basis

Doelgroepen	Start wk	100% Prik 1	100% Prik 2
1. Medewerkers directe COVID-zorg	1	1	4
2. Medewerkers verpleeghulzen	1	5	9
3. Bewoners instelling met instellingsarts	3	5	13
4. Zorgmedewerkers huisarts (Huisarts)	3	5	9
5. Bewoners instelling met huisarts	3	7	18
6. Inwoners St. Eustatius & Saba ( alle bevolkingsgroepen)	7	7	11
7. 85+ jr	4	9	14
8. BES/CAS (60+ en zorgmedewerkers)	7	12	17
9. 80-84 jr	7	11	16
10. 18-74 jaar met medische indicatie (hoog risico en onderzoek)	9	17	21
11. 60-64jr	7	18	29
12. 75-79 jr	12	16	21
13. 70-74 jr	16	18	23
14. 65-69 jr	18	22	27
15. Intramurale ggz-klanten en medewerkers	8	17	28
16. Zorgmedewerkers langdurige zorg	6	19	30
17. Niet mobiele thuiswonende patiënten	13	20	31
18. 18-49 jr met medische indicatie (overig)	19	21	32
19. 50-59 jr	17	25	30
20. BES/ CAS 18- 60 jr	19	21	32
21. 40-49 jr zonder medische indicatie	21	24	35
22. 18-39 jr zonder medische indicatie	24	26	37

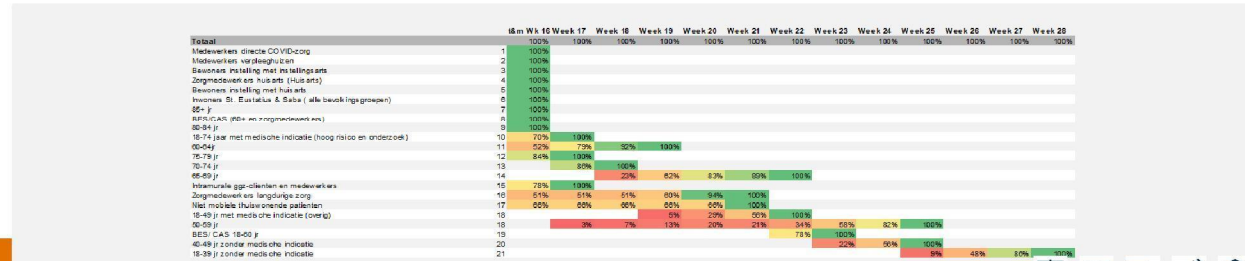


# Scenario A2



## Demand: basis & supply: Laag

Doelgroepen	Start wk	100% Prik 1	100% Prik 2
1. Medewerkers directe COVID-zorg	1	1	4
2. Medewerkers verpleeghulzen	1	5	9
3. Bewoners instelling met instellingsarts	3	5	13
4. Zorgmedewerkers huisarts (Huisarts)	3	5	9
5. Bewoners instelling met huisarts	3	7	18
6. Inwoners St. Eustatius & Saba (alle bevolkingsgroepen)	7	7	11
7. 85+ jr	4	9	14
8. BES/CAS (60+ en zorgmedewerkers)	7	12	17
9. 80-84 jr	7	11	16
10. 18-74 jaar met medische indicatie (hoog risico en onderzoek)	9	17	21
11. 60-64jr	7	19	29
12. 75-79 jr	12	16	21
13. 70-74 jr	16	18	23
14. 65-69 jr	18	22	27
15. Intramurale ggz-klanten en medewerkers	8	17	26
16. Zorgmedewerkers langdurige zorg	6	21	32
17. Niet mobiele thuiswonende patiënten	13	21	32
18. 18-49 jr met medische indicatie (overig)	19	22	33
19. 50-59 jr	17	25	30
20. BES/ CAS 18-60 jr	22	23	34
21. 40-49 jr zonder medische indicatie	23	25	36
22. 18-39 jr zonder medische indicatie	25	28	39

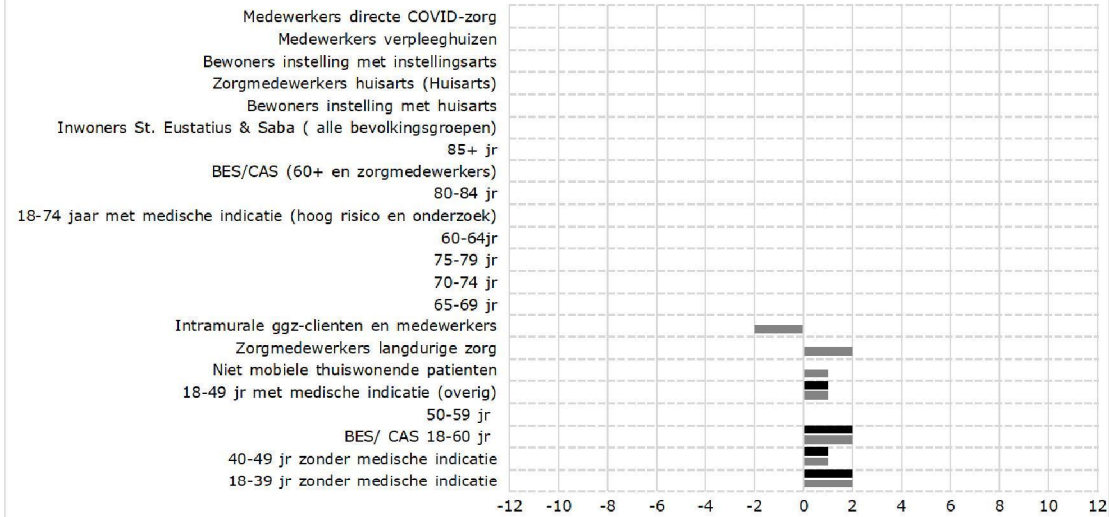


# Scenario A2



## Demand: basis & supply: Laag

### Impact per doelgroep ten opzichte van basis scenario



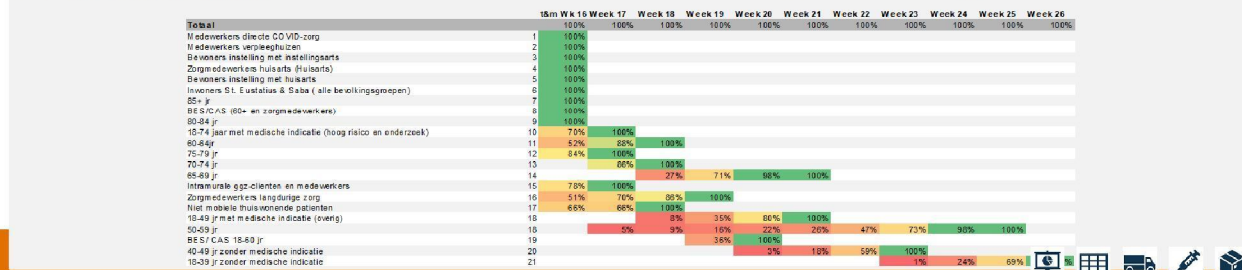
- De impact per doelgroep ten opzichte van het basis scenario is in weken weergegeven
- Positief effect (eerder klaar): een negatief getal en links van de 0
- Negatief effect (later klaar): rechts van de 0 ten opzichte van het basis scenario

# Scenario A3



## Demand: basis & supply: Hoog

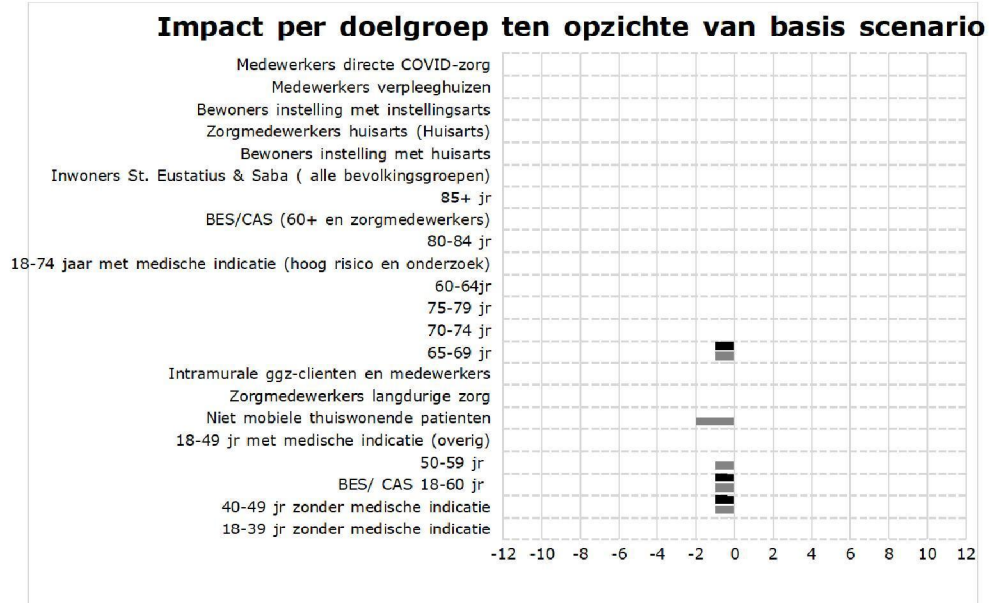
Doelgroepen	Start wk	100% Prik 1	100% Prik 2
1. Medewerkers directe COVID-zorg	1	1	4
2. Medewerkers verpleeghuizen	1	5	9
3. Bewoners instelling met instellingsarts	3	5	13
4. Zorgmedewerkers huisarts (Huisarts)	3	5	9
5. Bewoners instelling met huisarts	3	7	18
6. Inwoners St. Eustatius & Saba ( alle bevolkingsgroepen)	7	7	11
7. 85+ jr	4	9	14
8. BES/CAS (60+ en zorgmedewerkers)	7	12	17
9. 80-84 jr	7	11	16
10. 18-74 jaar met medische indicatie (hoog risico en onderzoek)	9	17	21
11. 60-64jr	7	18	29
12. 75-79 jr	12	16	21
13. 70-74 jr	16	18	23
14. 65-69 jr	18	21	26
15. Intramurale ggz- cliënten en medewerkers	8	17	28
16. Zorgmedewerkers langdurige zorg	6	19	30
17. Niet mobiele thuiswonende patiënten	13	18	29
18. 18-49 jr met medische indicatie (overig)	18	21	32
19. 50-59 jr	17	25	29
20. BES/ CAS 18-60 jr	19	20	31
21. 40-49 jr zonder medische indicatie	20	23	34
22. 18-39 jr zonder medische indicatie	23	26	37



# Scenario A3

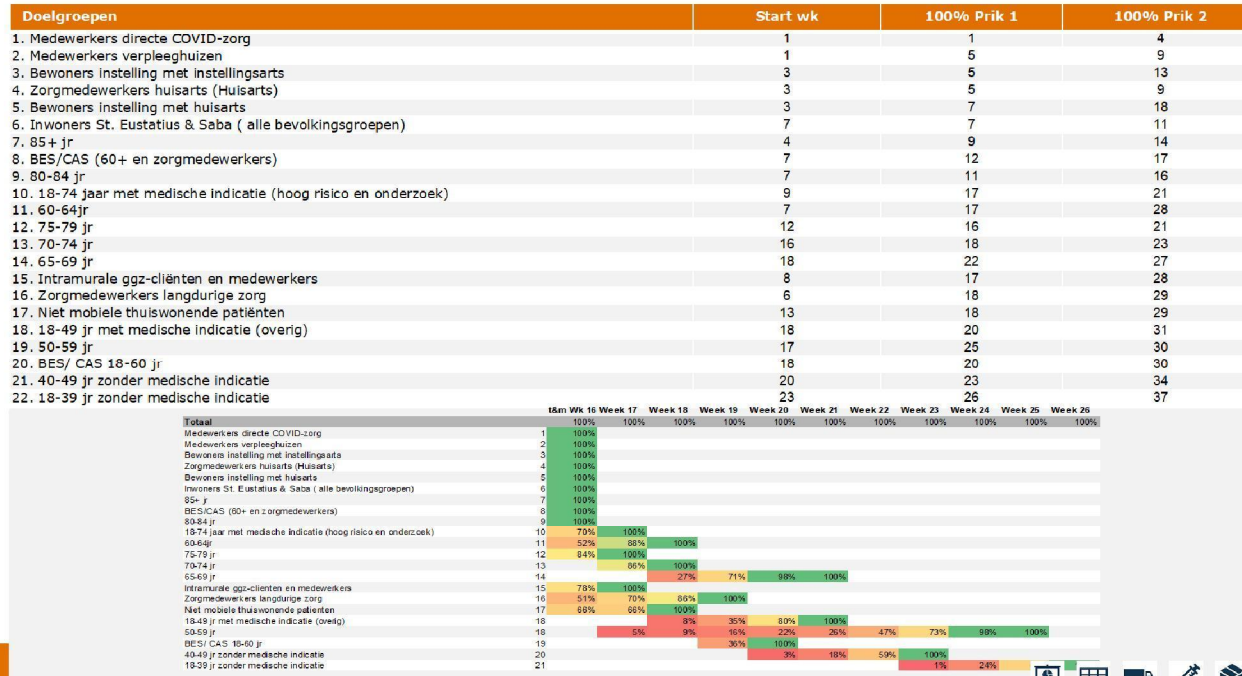


## Demand: basis & supply: Hoog



- De impact per doelgroep ten opzichte van het basis scenario is in weken weergegeven
- Positief effect (eerder klaar): een negatief getal en links van de 0
- Negatief effect (later klaar): rechts van de 0 ten opzichte van het basis scenario

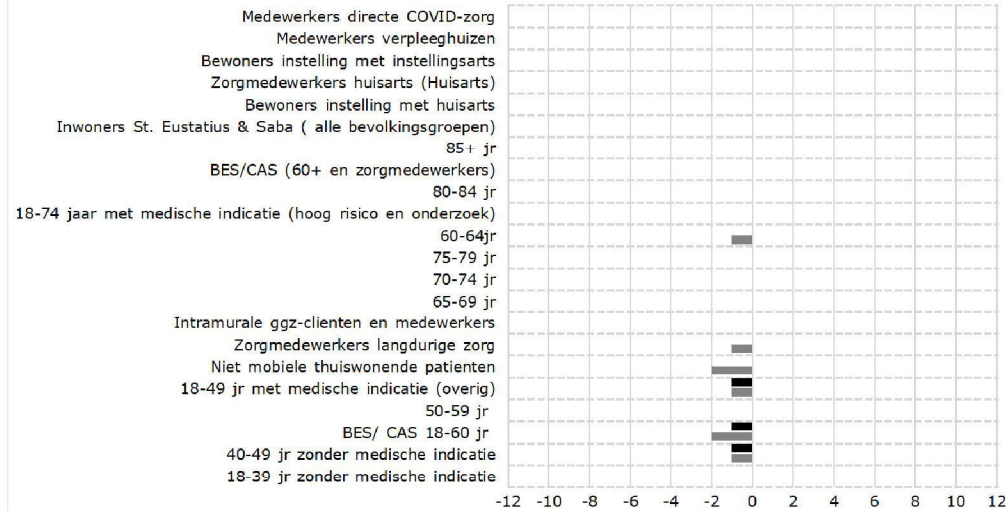
# Scenario A4 AstraZeneca



# Scenario A4 AstraZeneca



## Impact per doelgroep ten opzichte van basis scenario



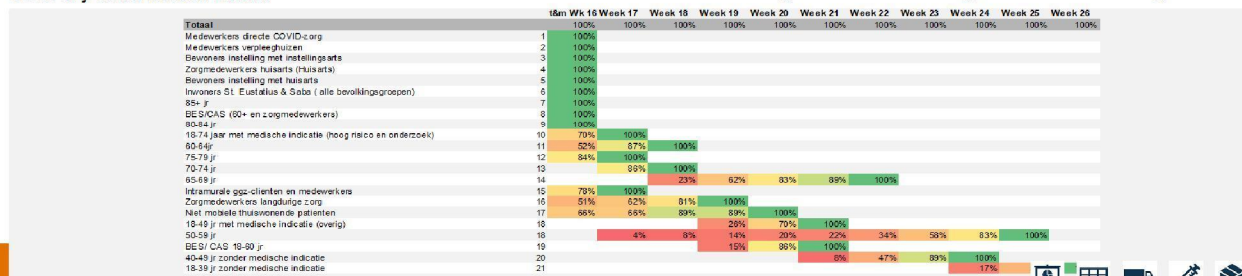
- De impact per doelgroep ten opzichte van het basis scenario is in weken weergegeven
- Positief effect (eerder klaar): een negatief getal en links van de 0
- Negatief effect (later klaar): rechts van de 0 ten opzichte van het basis scenario

# Scenario B1



## Toevoegen Moderna 60-64jr

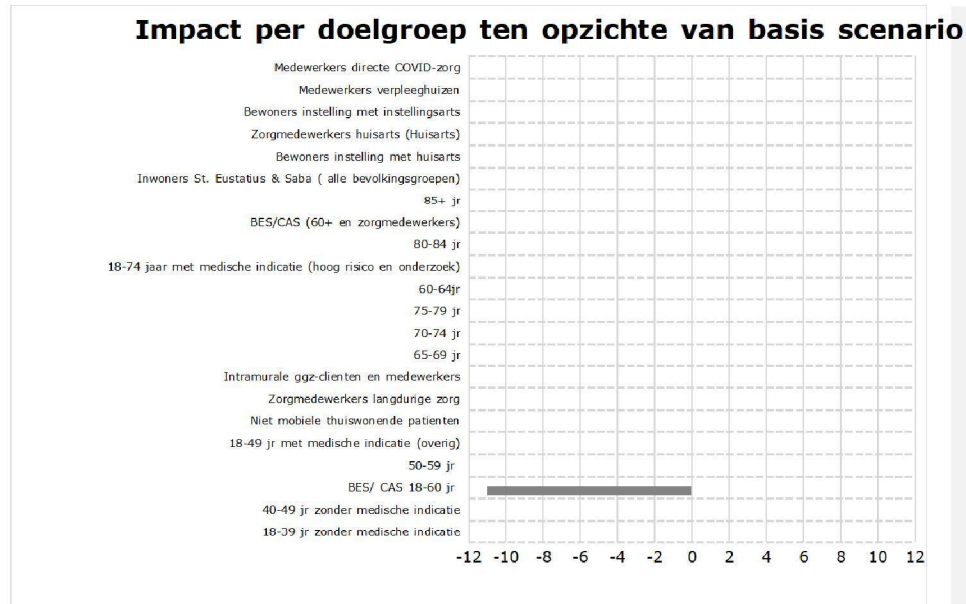
Doelgroepen	Start wk	100% Prik 1	100% Prik 2
1. Medewerkers directe COVID-zorg	1	1	4
2. Medewerkers verpleeghuizen	1	5	9
3. Bewoners instelling met instellingsarts	3	5	13
4. Zorgmedewerkers huisarts (Huisarts)	3	5	9
5. Bewoners instelling met huisarts	3	7	18
6. Inwoners St. Eustatius & Saba ( alle bevolkingsgroepen)	7	7	11
7. 85+ jr	4	9	14
8. BES/CAS (60+ en zorgmedewerkers)	7	12	17
9. 80-84 jr	7	11	16
10. 18-74 jaar met medische indicatie (hoog risico en onderzoek)	9	17	21
11. 60-64jr	7	18	29
12. 75-79 jr	12	16	21
13. 70-74 jr	16	18	23
14. 65-69 jr	18	22	27
15. Intramurale ggz-cliënten en medewerkers	8	17	28
16. Zorgmedewerkers langdurige zorg	6	19	30
17. Niet mobiele thuiswonende patiënten	13	20	31
18. 18-49 jr met medische indicatie (overig)	19	21	32
19. 50-59 jr	17	25	30
20. BES/ CAS 18-60 jr	19	21	21
21. 40-49 jr zonder medische indicatie	21	24	35
22. 18-39 jr zonder medische indicatie	24	26	37



# Scenario B1



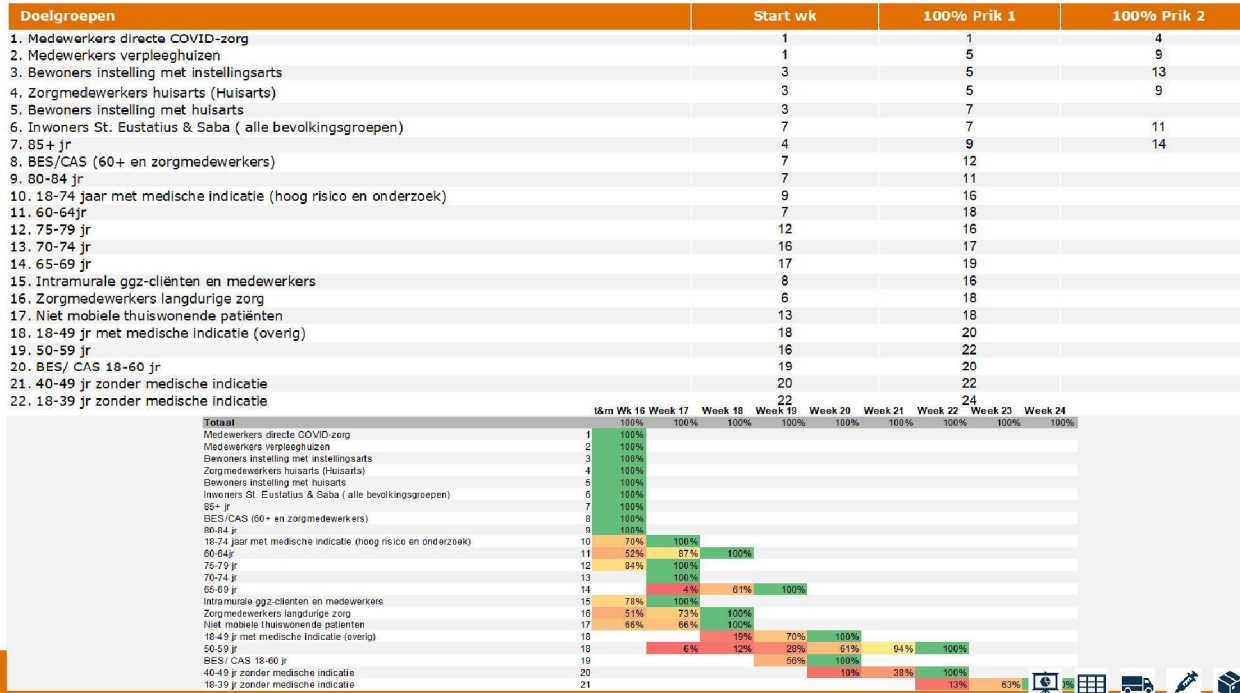
## Toevoegen Moderna 60-64jr



- De impact per doelgroep ten opzichte van het basis scenario is in weken weergegeven
- Positief effect (eerder klaar): een negatief getal en links van de 0
- Negatief effect (later klaar): rechts van de 0 ten opzichte van het basis scenario

# Scenario C1

## Eén prik

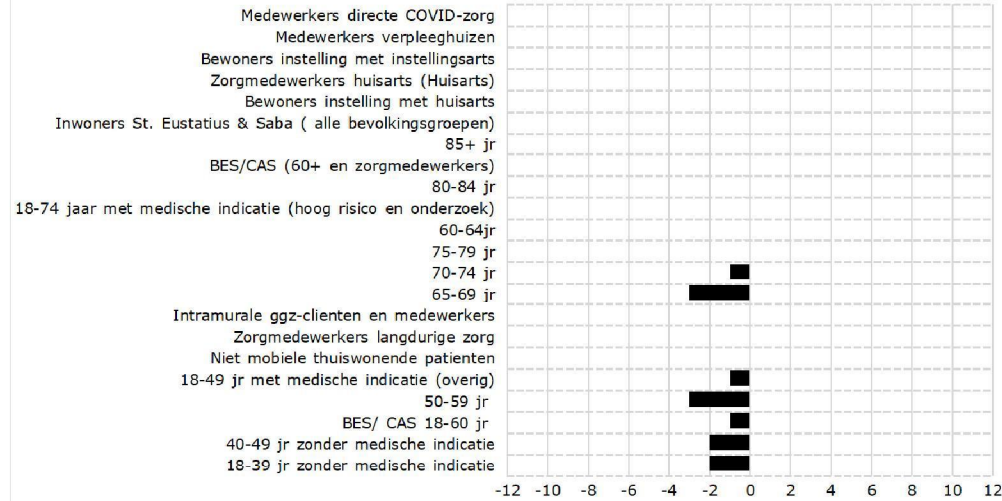


# Scenario C1

## Eén prik



### Impact per doelgroep ten opzichte van basis scenario



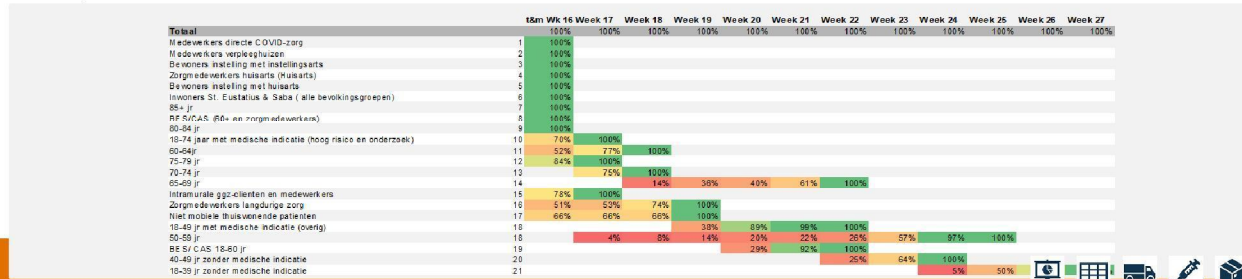
- De impact per doelgroep ten opzichte van het basis scenario is in weken weergegeven
- Positief effect (eerder klaar): een negatief getal en links van de 0
- Negatief effect (later klaar): rechts van de 0 ten opzichte van het basis scenario

# Scenario D1

## Interval 4 weken



Doelgroepen	Start wk	100% Prik 1	100% Prik 2
1. Medewerkers directe COVID-zorg	1	1	4
2. Medewerkers verpleeghuizen	1	5	9
3. Bewoners instelling met instellingsarts	3	5	13
4. Zorgmedewerkers huisarts (Huisarts)	3	5	9
5. Bewoners instelling met huisarts	3	7	17
6. Inwoners St. Eustatius & Saba ( alle bevolkingsgroepen)	7	7	11
7. 85+ jr	4	9	14
8. BES/CAS (60+ en zorgmedewerkers)	7	12	16
9. 80-84 jr	7	11	11
10. 18-74 jaar met medische indicatie (hoog risico en onderzoek)	9	17	21
11. 60-64jr	7	18	22
12. 75-79 jr	12	16	20
13. 70-74 jr	16	18	22
14. 65-69 jr	18	22	26
15. Intramurale ggz-cliënten en medewerkers	8	17	21
16. Zorgmedewerkers langdurige zorg	6	19	23
17. Niet mobiele thuiswonende patiënten	13	19	23
18. 18-49 jr met medische indicatie (overig)	19	22	24
19. 50-59 jr	17	25	29
20. BES/ CAS 18-60 jr	20	22	26
21. 40-49 jr zonder medische indicatie	22	24	28
22. 18-39 jr zonder medische indicatie	24	27	31

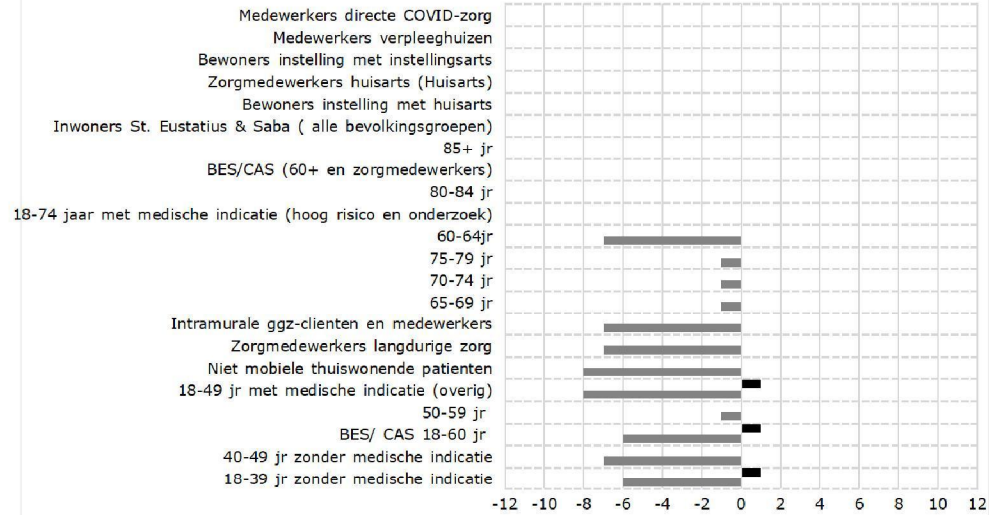


# Scenario D1

## Interval 4 weken



### Impact per doelgroep ten opzichte van basis scenario



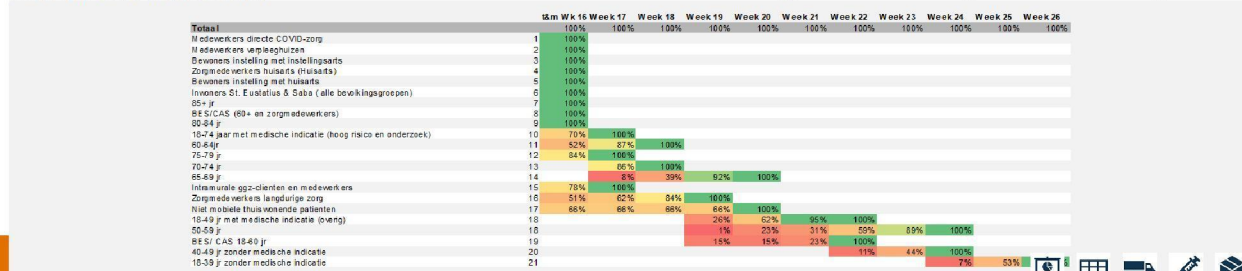
- De impact per doelgroep ten opzichte van het basis scenario is in weken weergegeven
- Positief effect (eerder klaar): een negatief getal en links van de 0
- Negatief effect (later klaar): rechts van de 0 ten opzichte van het basis scenario

# Scenario E1

## Gelijktrekken doelgroepen

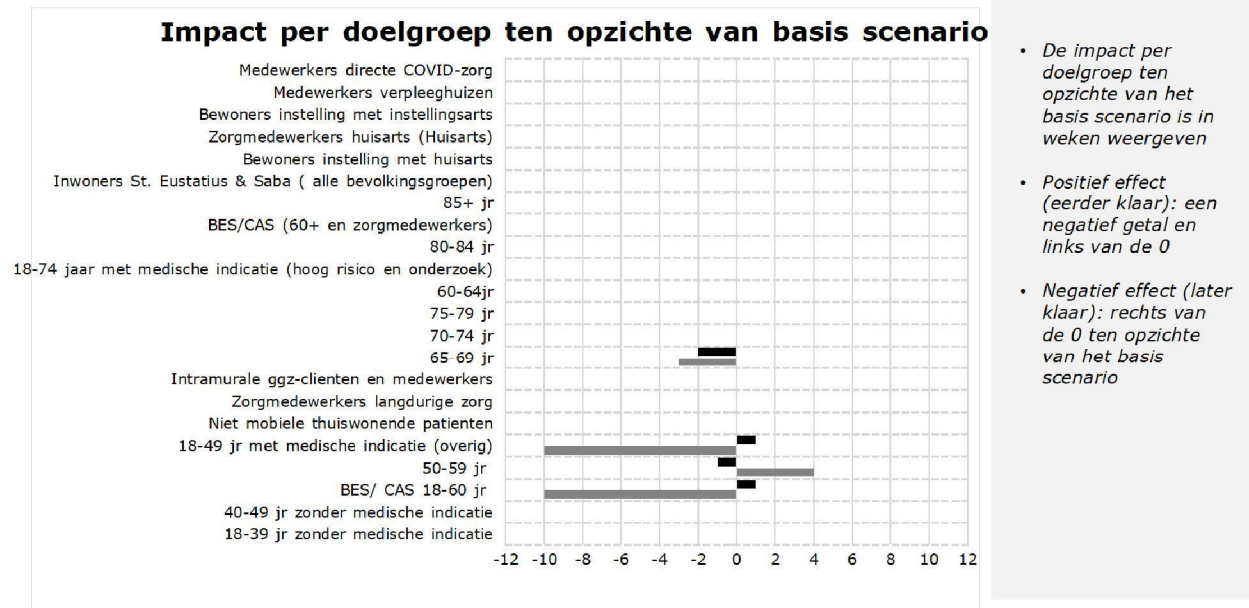


Doelgroepen	Start wk	100% Prik 1	100% Prik 2
1. Medewerkers directe COVID-zorg	1	1	4
2. Medewerkers verpleeghuizen	1	5	9
3. Bewoners instelling met instellingsarts	3	5	13
4. Zorgmedewerkers huisarts (Huisarts)	3	5	9
5. Bewoners instelling met huisarts	3	7	18
6. Inwoners St. Eustatius & Saba ( alle bevolkingsgroepen)	7	7	11
7. 85+ jr	4	9	14
8. BES/CAS (60+ en zorgmedewerkers)	7	12	17
9. 80-84 jr	7	11	16
10. 18-74 jaar met medische indicatie (hoog risico en onderzoek)	9	17	21
11. 60-64jr	7	18	29
12. 75-79 jr	12	16	21
13. 70-74 jr	16	18	23
14. 65-69 jr	17	20	24
15. Intramurale ggz-cliënten en medewerkers	8	17	28
16. Zorgmedewerkers langdurige zorg	6	19	30
17. Niet mobiele thuiswonende patiënten	13	20	31
18. 18-49 jr met medische indicatie (overig)	19	22	22
19. 50-59 jr	19	24	34
20. BES/ CAS 18-60 jr	19	22	22
21. 40-49 jr zonder medische indicatie	22	24	35
22. 18-39 jr zonder medische indicatie	24	26	37



# Scenario E1

## Gelijktrekken doelgroepen





## Bijlagen

- Overzicht Doelgroepen
- Overzicht scenario's
- Supply scenario's Q1 / Q2**
- Acties





# Supply scenario's Q1 / Q2

Scenario:		Operationeel				Tactisch													
Basis		Q1	Q1	Q2	Q2	Q2	Q2	Q2	Q2	Q2	Q2	Q2	Q2	Q2	Q2	Q2	Q2	Q2	Q2
Kwartaal		12	13	14	15	16	17	18	19	20	21	22	23	24	25	26			
Week no		12	13	14	15	16	17	18	19	20	21	22	23	24	25	26			
Start		22-3	29-3	5-4	12-4	19-4	26-4	3-5	10-5	17-5	24-5	31-5	7-6	14-6	21-6	28-6			
Eind		28-3	4-4	11-4	18-4	25-4	2-5	9-5	16-5	23-5	30-5	6-6	13-6	20-6	27-6	4-7			
Pfizer	P1	326.430	326.430	487.890	487.890	487.890	489.060	500.000	500.000	500.000	500.000	800.000	800.000	800.000	800.000	800.000			
Moderna	M1	-	145.200	-	93.600	-	132.000	124.133	124.133	124.133	124.133	124.133	124.133	124.133	124.133	124.133			
Janssen	J1	-	-	-	84.750	-	84.750	183.625	183.625	183.625	183.625	440.700	440.700	440.700	440.700	440.700			
AstraZeneca	A1	44.880	427.403	110.187	103.572	154.808	442.101	184.932	184.932	184.932	184.932	184.932	288.833	288.833	288.833	288.833			
Novavax	N1	-	-	-	-	-	-	-	-	-	-	-	-	-	-	-			
CureVac	C1	-	-	-	-	-	-	-	-	-	-	-	71.550	71.550	71.550	71.550			
<b>Totaal</b>		<b>371.310</b>	<b>899.033</b>	<b>598.077</b>	<b>769.812</b>	<b>642.698</b>	<b>1.147.911</b>	<b>992.690</b>	<b>992.690</b>	<b>992.690</b>	<b>992.690</b>	<b>1.549.765</b>	<b>1.725.216</b>	<b>1.725.216</b>	<b>1.725.216</b>	<b>1.725.216</b>			
Scenario:		Hoog				Tactisch													
Hoog		Q1	Q1	Q2	Q2	Q2	Q2	Q2	Q2	Q2	Q2	Q2	Q2	Q2	Q2	Q2	Q2	Q2	Q2
Kwartaal		12	13	14	15	16	17	18	19	20	21	22	23	24	25	26			
Week no		12	13	14	15	16	17	18	19	20	21	22	23	24	25	26			
Start		22-3	29-3	5-4	12-4	19-4	26-4	3-5	10-5	17-5	24-5	31-5	7-6	14-6	21-6	28-6			
Eind		28-3	4-4	11-4	18-4	25-4	2-5	9-5	16-5	23-5	30-5	6-6	13-6	20-6	27-6	4-7			
Pfizer	P2	326.430	326.430	487.890	487.890	487.890	489.060	500.000	500.000	500.000	500.000	800.000	800.000	800.000	800.000	800.000			
Moderna	M2	-	145.200	-	116.400	-	116.400	116.400	116.400	116.400	116.400	116.400	116.400	116.400	116.400	116.400			
Janssen	J1	-	-	-	84.750	-	84.750	183.625	183.625	183.625	183.625	440.700	440.700	440.700	440.700	440.700			
AstraZeneca	A3	44.880	427.403	110.187	103.572	172.009	491.224	205.480	205.480	205.480	205.480	205.480	320.925	320.925	320.925	320.925			
Novavax	N1	-	-	-	-	-	-	-	-	-	-	-	-	-	-	-			
CureVac	C1	-	-	-	-	-	-	-	-	-	-	-	71.550	71.550	71.550	71.550			
<b>Totaal</b>		<b>371.310</b>	<b>899.033</b>	<b>598.077</b>	<b>792.612</b>	<b>659.899</b>	<b>1.248.634</b>	<b>1.054.972</b>	<b>1.054.972</b>	<b>1.054.972</b>	<b>1.054.972</b>	<b>1.642.047</b>	<b>1.829.042</b>	<b>1.829.042</b>	<b>1.829.042</b>	<b>1.829.042</b>			
Scenario:		Laag				Tactisch													
Laag		Q1	Q1	Q2	Q2	Q2	Q2	Q2	Q2	Q2	Q2	Q2	Q2	Q2	Q2	Q2	Q2	Q2	Q2
Kwartaal		12	13	14	15	16	17	18	19	20	21	22	23	24	25	26			
Week no		12	13	14	15	16	17	18	19	20	21	22	23	24	25	26			
Start		22-3	29-3	5-4	12-4	19-4	26-4	3-5	10-5	17-5	24-5	31-5	7-6	14-6	21-6	28-6			
Eind		28-3	4-4	11-4	18-4	25-4	2-5	9-5	16-5	23-5	30-5	6-6	13-6	20-6	27-6	4-7			
Pfizer	P1	326.430	326.430	487.890	487.890	487.890	489.060	500.000	500.000	500.000	500.000	800.000	800.000	800.000	800.000	800.000			
Moderna	M1	-	145.200	-	93.600	-	132.000	124.133	124.133	124.133	124.133	124.133	124.133	124.133	124.133	124.133			
Janssen	J2	-	-	-	-	-	-	128.538	128.538	128.538	128.538	308.490	308.490	308.490	308.490	308.490			
AstraZeneca	A2	44.880	427.403	110.187	103.572	120.406	343.857	143.836	143.836	143.836	143.836	143.836	224.648	224.648	224.648	224.648			
Novavax	0	-	-	-	-	-	-	-	-	-	-	-	-	-	-	-			
CureVac	0	-	-	-	-	-	-	-	-	-	-	-	-	-	-	-			
<b>Totaal</b>		<b>371.310</b>	<b>899.033</b>	<b>598.077</b>	<b>685.062</b>	<b>608.296</b>	<b>964.917</b>	<b>896.507</b>	<b>896.507</b>	<b>896.507</b>	<b>896.507</b>	<b>1.376.459</b>	<b>1.457.271</b>	<b>1.457.271</b>	<b>1.457.271</b>	<b>1.457.271</b>			





## Bijlagen

- Overzicht Doelgroepen
- Overzicht scenario's
- Supply scenario's Q1 / Q2
- Acties**





## Acties

Actie	Datum	Ingebracht	Verantwoordelijk	Status
Voorstel veiligheidsvoorraad AZ: Pauze AZ gebruiken om veiligheidsvoorraad AZ te herstellen naar 5 dagen.	25-03-2021	18-03-2021	LCC	Afgerond
Voorstel veiligheidsvoorraad Pfizer: voorstel correctie veiligheidsvoorraad Pfizer naar 3 dagen in operationeel vanaf week 13 (en tactische planning).	25-03-2021	18-03-2021	LCC	Afgerond
Werkessie met LHV, GGD en RIVM om nadere invulling te geven aan vaccine uitvoeringspartner matrix en verwerking in scenario's. Scenario's worden ingebracht in Tactisch planningsoverleg 25 maart.	25-03-2021	18-03-2021	LCC	Afgerond