



Ministerie van Volksgezondheid,
Wetenschap en Sport
Directie Landelijke Volksgezondheid
Vaccinatie

Vaccinatiealliantie

Stand van zaken vaccinatie COVID-19

5.1.2e

Ministerie van VWS,

5.1.2e

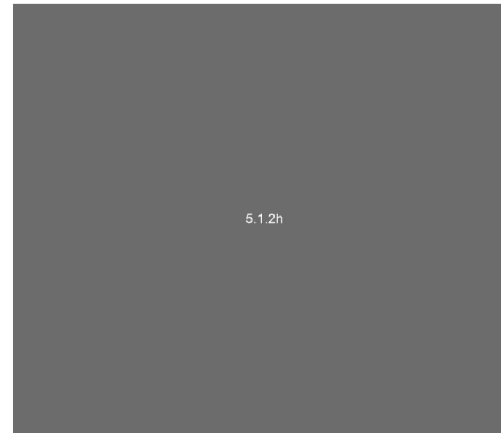




Mentimeter

Wat wil je uit deze sessie halen?

Gebruik maximaal 5 woorden



Of gebruik de code:

5.1.2h



Programma

- 1.) Keuzes in de vaccinatiestrategie
- 2.) Uitvoering
- 3.) Communicatie en stakeholders
- 4.) Dialoog en discussie



Vaccinatiestrategie



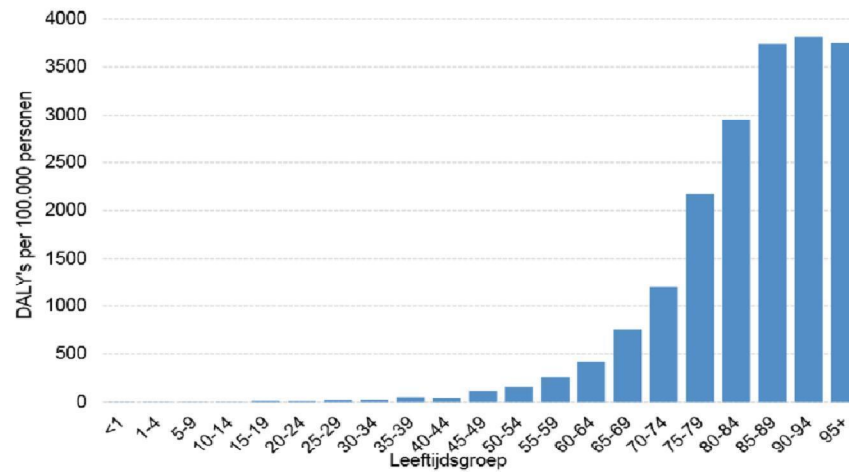
Welke hoofdroute houden we aan?

- De strategie is gericht op voorkomen en verminderen van (ernstige) ziekte en sterfte als gevolg van COVID-19.
- Prioriteit wordt gegeven aan kwetsbare groepen (60+ en medische risicogroepen) en zorgmedewerkers die met deze groepen in contact komen.
- Deze route is gekozen door het kabinet, o.a. gebaseerd op adviezen van de Gezondheidsraad.



Vaccinatiestrategie

Vanaf 60 jaar neemt de ziektelast door COVID-19 met de leeftijd sterk toe



Figuur 2: De ziektelast in disability adjusted life years (DALY's) van de laboratorium-bevestigde gevallen van COVID-19 tot 1 juli 2020 per leeftijdsgroep. Bron: RIVM.



Waarom wordt het beleid zo laat vastgesteld?

Er zijn 3 afhankelijkheden waar constant rekening mee gehouden moet worden, die de invulling van de vaccinatiestrategie kunnen beïnvloeden:



De geschiktheid van vaccins voor specifieke groepen;



Het moment van beschikbaarheid van vaccins en de aantallen waarin ze worden geleverd;



De logistieke kenmerken van vaccins: leveringswijze, omvang e.d.



Actuele ontwikkelingen: bijvoorbeeld de epidemiologische situatie (oa. Britse variant van het virus)



Vaccinatie uitvoering



Vierde bijeenkomst vaccinatiealliantie | 3 maart 2021



Welke groepen worden al gevaccineerd?

- › Bewoners van verpleeghuizen en instellingen voor mensen met een verstandelijke beperking
- › Zorgmedewerkers (verpleeghuizen en gehandicaptenzorg, acute zorg, huisartsen, GGZ etc.)
- › Thuiswonende, mobiele mensen van 90 jaar en ouder
- › Mobiele thuiswonenden vanaf 65-90 jaar (van oud naar jong)
- › Mensen van 60-64 jaar
- › Enkele groepen met hoog medisch risico
- › Ouderen en zorgmedewerkers Waddeneilanden
- › Intramurale GGZ-cliënten
- › Inwoners St. Eustatius en Saba (alle bevolkingsgroepen)
- › Inwoners Bonaire vanaf 60 jaar
- › Inwoners (overige) BES- en CAS-eilanden vanaf 60 jaar
- › Intramurale GGZ-cliënten



Welke groepen worden binnenkort gevaccineerd?

> **Vanaf maart 2021**

- > Thuiswonende ouderen (75 t/m 79 jaar)
- > Niet-mobiele thuiswonenden vanaf 90 jaar
- > Niet-mobiele thuiswonenden vanaf 65-90 jaar
- > Mensen van 18-60 jaar met een medische indicatie (hoog risico eerst)

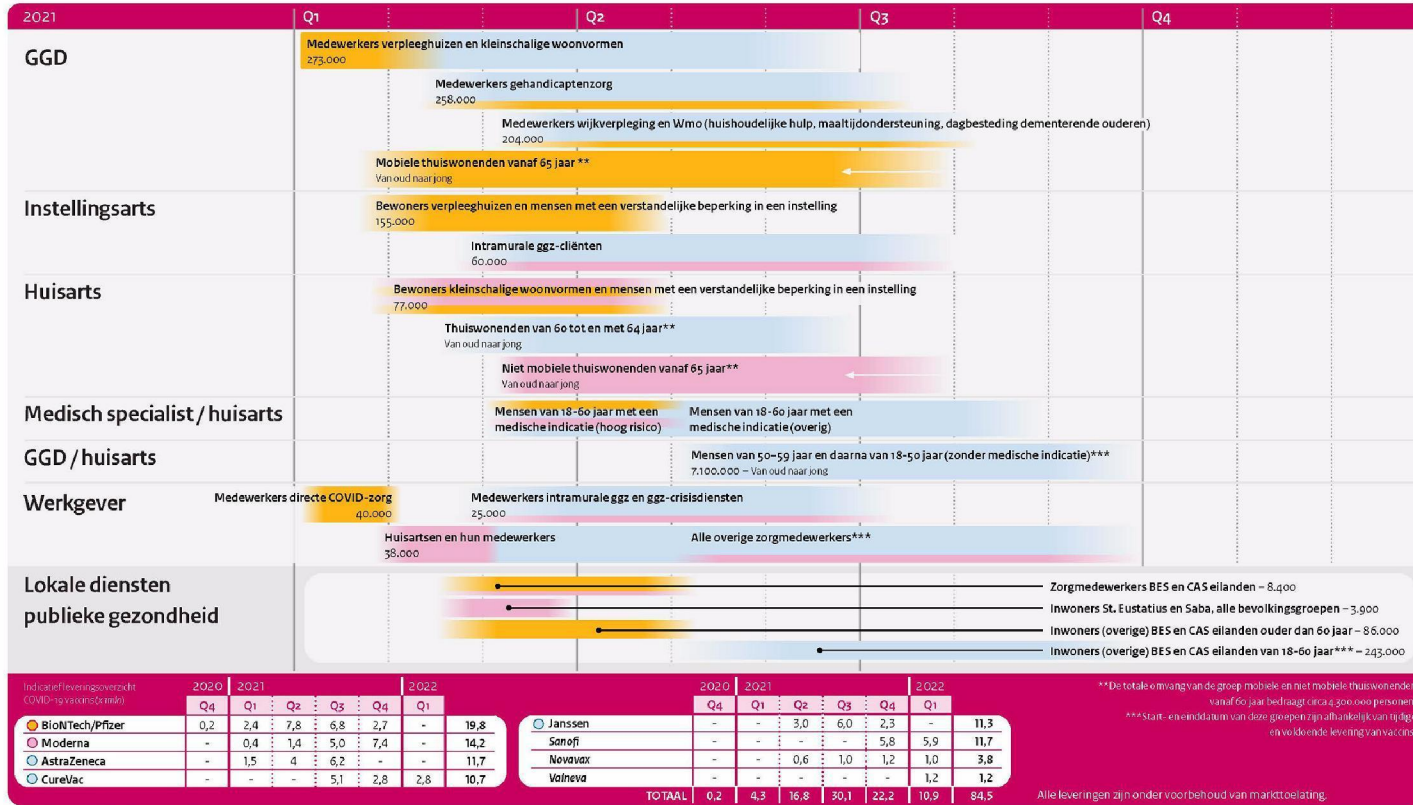
> **Vanaf mei 2021**

- > Inwoners (overige) BES-en CAS-eilanden van 18-60 jaar
- > Mensen van 18-60 jaar (zonder medische indicatie)

Vaccinatiestrategie*

*Let op! De gegevens waarop deze afbeelding is gebaseerd veranderen continu. Start en snelheid van vaccineren zijn voortdurend aan veranderingen onderhevig. De planning is afhankelijk van o.a. epidemiologische ontwikkelingen en goedkeuring, werking, levering en distributie van vaccins.

Op basis van ontwikkelingen en adviezen kan ook veranderen welke groep welk vaccin krijgt. De meest recente informatie is te vinden op www.coronavaccinatie.nl.



Indicatie/leveringsoverzicht COVID-19 vaccins (in mln)	2020					2021		2022				
	Q4	Q1	Q2	Q3	Q4	Q1	Q2	Q3	Q4	Q1	Q2	
BioNTech/Pfizer	0,2	2,4	7,8	6,8	2,7	-	-	-	-	-	19,8	
Moderna	-	0,4	1,4	5,0	7,4	-	-	-	-	-	14,2	
AstraZeneca	-	1,5	4	6,2	-	-	-	-	-	-	11,7	
CureVac	-	-	-	5,1	2,8	2,8	-	-	-	-	10,7	
Janssen	-	-	-	3,0	6,0	2,3	-	-	-	-	11,3	
Sanofi	-	-	-	-	-	5,8	5,9	-	-	-	11,7	
Novavax	-	-	-	0,6	1,0	1,2	1,0	-	-	-	3,8	
Valneva	-	-	-	-	-	-	-	-	-	-	1,2	
TOTAAL	0,2	4,3	16,8	30,1	22,2	10,9	84,5					

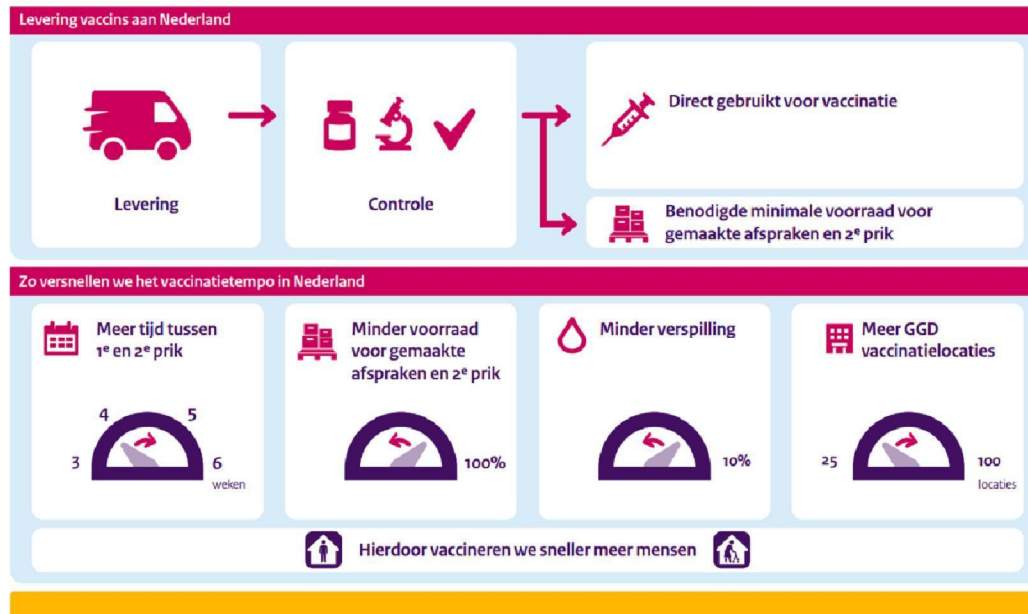
** De totale omvang van de groep mobiele en niet mobiele thuiswonenden vanaf 60 jaar bedraagt circa 4.300.000 personen.
 *** Start- en einddatum van deze groepen zijn afhankelijk van tijdige en voldoende levering van vaccins.

Alle leveringen zijn onder voorbehoud van markttoelating.

Vaccinerende zorgmedewerkers mogen zichzelf inenten met het vaccin dat ze toedienen.



Vaccinatietempo





Wanneer worden de vaccins geleverd?

	Dec 2020	1Q2021	2Q2021	3Q2021	4Q2021	1Q2022	Totaal
BionTech/ Pfizer	0,165	2,4	7,8	6,8	2,65		19,8
Moderna	0	0,4	1,4	5	7,4	-	14,2
AstraZeneca	0	1,5	4	6,2	-	-	11,7
CureVac	0	0	0,0	5,1	2,8	2,8	10,7
Janssen	0	0	3	6	2,3	-	11,3
Sanofi	0	0	0	0	5,85	5,85	11,7
Novavax	0	0	0,6	1	1,2	1	3,8
Valneva	0	0	0	0	0	1,2	1,2
Totaal	0,165	4,3	16,8	30,1	22,2	10,9	84,5



Wanneer en hoe gaan we echt grootschalig vaccineren?

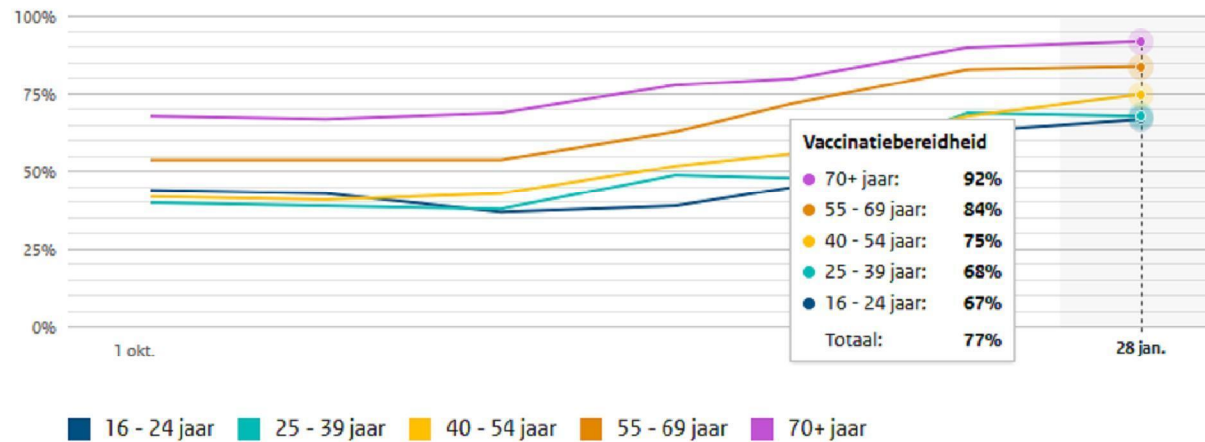
- ✓ **Doel:** Vaccinatiecapaciteit uitbreiden tot piekbelasting van **2,5 miljoen** vaccinaties per week in Q2
- ✓ **Daartoe:**
 - ✓ **GGD-GHOR Nederland** – Opschalen tot **1,5 miljoen** vaccinaties per week
 - 100 centrale priklocaties, extra personele prikcapaciteit te voorzien
 - Proces en vaccinatie-optimalisatie op basis van onderzoek bij GGD West-Brabant onder leiding van 5.1.2e
 - ✓ **LHV** – Medische risicogroepen en organisatie van bijvoorbeeld enkele grote prikdagen
 - ✓ **Ziekenhuizen** - Hebben ook aangeboden hun capaciteit in te zetten, bijvoorbeeld bij piekbelasting



Hoeveel procent van de Nederlanders wil op dit moment gevaccineerd worden?

77%

Percentage van de Nederlandse bevolking dat zelf een prik tegen corona wil hebben





Communicatie



Communicatie doelgroepen

Doelgroep: Alle mensen die zich in Nederland bevinden, 18 jaar en ouder

Speciale aandacht voor:

- > Zorgprofessionals en hun werkgevers
- > Ouderen
- > Anderstaligen
- > Laagopgeleiden en laaggeletterden
- > Mensen met een beperking (fysiek en mentaal)
- > Koepel-, branche- en belangenorganisaties en kenniscentra van/voor genoemde groepen

We richten ons op de groep die (waarschijnlijk) kiest voor vaccinatie, en op de groep die het nog niet zeker weet (twijfelt).

We richten ons niet op de mensen die zeggen zeker geen vaccin te willen hebben.



Aanpak communicatie

- > Feitelijke informatie
- > Erkennen en aansluiten bij twijfels, vragen en emoties (getrokken lessen uit **Verder met Vaccineren**)
- > Aansluiten bij de praktische uitvoering van de vaccinatiestrategie
- > Speciale doelgroepen via speciale middelen en kanalen
- > In nauwe samenwerking met RIVM, GGD, koepelorganisaties en experts



Wat staat er op het coronadashboard?

- > Aantal gezette prikken (per uitvoerder
- > (Verwachte) leveringen
- > Vaccinatiebereidheid
- > Nieuwe overzichten zullen worden toegevoegd
 - Vaccinatiegraad
- > <https://coronadashboard.rijksoverheid.nl>

Aantal gezette prikken

Berekend aantal	Gemeld aantal
-----------------	---------------

1.319.008

855.368 gezet door GGD'en

Gemeld aantal tot en met zaterdag 27 februari

97.551 gezet in ziekenhuizen

Gemeld aantal tot en met zaterdag 27 februari

303.170 gezet in langdurige zorginstellingen

Berekend aantal tot en met zaterdag 27 februari

62.919 gezet in huisartsenpraktijken

Berekend aantal tot en met zaterdag 27 februari



Einde