

OFFERTE

# Data Platform LCC-RIVM



12 februari 2021, v2.2



## Onderwerpen



- Introductie LCC-RIVM
- Introductie Delta-N & VIQTOR DAVIS
- Dataplatform LCC-RIVM
  - Eisen
  - Concept oplossing
  - Resultaten
  - Voorgestelde aanpak
- Vervolg stap
- Bijlage case LCH
- Bijlage introductie VIQTOR DAVIS en Delta-N



## Introductie LCC-RIVM

- Introductie LCC-RIVM
- Uitdagingen in huidig proces
- Waarom zitten wij nu bij elkaar en wat zijn jullie verwachtingen?
- Waar willen jullie staan na deze meeting?

## Introductie uitvoerende partners

- Bewezen samenwerkingsvorm VIQTOR DAVIS en Delta-N bij implementatie LCH en LCPS
- Zie bijlage voor meer toelichting partners



## Dataplatform LCC-RIVM / probleemstelling

### Inzicht in:

- Inkoop, bestelde versus geleverde voorraad (vaccins en hulpmiddelen)
- Voorraad (vaccins en hulpmiddelen) bij logistiek dienstverleners (totaal, vrijgegeven, in QC)
- Uitrijden vaccins en hulpmiddelen per uitvoeringspartner (retrospectief, tijdigheid etc.)
- Verbruik / verspilling (batch en/of hulpmiddelen)
- Vragen/klachten over logistiek, vaccins en/of hulpmiddelen
- Risico's en beheersmaatregelen
- P/F parameters

## Dataplatform LCC-RIVM / eisen

### Regie houden over gecentraliseerde data:

- Onafhankelijkheid / Minimaliseren kwetsbaarheden
- Veiligheid / Data classificatie (o.a. aansluiting bij overheidsrichtlijnen)
- Betrouwbaarheid
- Tijdigheid / Verversing frequentie
- Snelheid
- Stabiliteit
- Schaalbaarheid
- Adoptie

## Dataplatform LCC-RIVM / uitgangspunten

### Uitgangspunten

- Afstemming project team met stakeholders; zoals
  - VKA t.b.v. proces beschrijvingen,
  - programma "vaccinatie inzicht" t.b.v. verbruik en verspilling
  - RIVM (ICT) organisatie & privacy / security officier t.b.v. data aanlevering, data verwerking en dashboard distributie
  - Haaglanden ICT t.b.v. technische inrichting voor SAP data aanlevering
  - Planningstool UNILEVER
  - Operationele planningstool
- Mandaat bij RIVM om tijdig besluiten te nemen
- Balans vinden tussen quick-wins en structureel dataplatform voor de toekomst (o.a. prioriteiten, delivery dashboards, gedegen secured dataplatform)
- Schaalbare oplossing. Eerste focus op locatie en voorraad, en rekening houden met integratie andere / externe databronnen (b.v. programma "vaccinatie inzicht")
- Voor de quick-win, is aanlevering vanuit LCC – RIVM omgeving (in beginsel) en voorspelbaar & beperkte variatie vorm (o.a. SAP, Excel)
- Voorbereiding op zowel distributie dashboards intern (prioriteit) als extern via dataplatform.
- Identity hergebruik waar mogelijk, rollen en rechten apart van LCC – RIVM
- Dagelijkse standup projectteam, wekelijkse afstemming met klankboardgroepen en 2 wekelijkse review
- Kickoff is 15 februari 2021
- Om snel te kunnen reageren op mogelijk wisselde wensen, verandering en prioriteiten is deze offerte ingestoken op basis van inspanningsverplichting en nacalculatie.
- Facturatie geschiedt op basis van getekende timesheets.

## Dataplatform LCC-RIVM / uitgangspunten

### Uitgangspunten

- Azure wordt door RIVM geleverd en "hangt" onder hun eigen tenant
- AAD is ingericht en gekoppeld met RIVM AD. Als voorbereiding op de huidige offerte kan een aanvullende meerwerk offerte gemaakt worden om het mogelijk dat we deze AD->AAD koppeling volledig in te richten (zodat SingleSignOn mogelijk wordt gemaakt op Azure Datamanagement platform). Tot die tijd zal er gewerkt worden met local users
- Het tijdig leveren van de oplevering van het project is direct gerelateerd aan het moment van het beschikbaarheid van de Azure subscription. Op dit moment zit de levering op een kritiek pad.
- Op de RIVM Azure subscription zullen wij Owner rechten krijgen om de inrichting te faciliteren
- Site-2-Site (mogelijk ook Azure OnPremGateway benodigd), inrichtingen in samenwerking met ICT RIVM. Als uitbreiding op de huidige offerte kan een meerwerk offerte gemaakt worden om bij de inrichting van Express route te ondersteunen
- OnBoarden van data gaat via Tibco en wordt door DMP rechtstreeks opgehaald zonder een sFTP/Uploadportal/... nodig te hebben
- Het project zal gemanaged worden via Azure DevOps t.b.v. scrum, versie beheer en release management
- Zowel inrichten van test als productie DMP platform
- Distributie naar intern alleen vanuit PowerBI portaal
- Out-of-scope: De ontwikkeling van het "Operational Scenario Planning tool" voor LCC, hiervoor zal een separate offerte worden opgesteld. De data die de tool nodig heeft zal wel haar oorsprong vinden in het data platform.
- Out-of-scope: CIMS data
- Per week zal er maximaal 4 uur ingeruimd worden voor kennisoverdracht op een nog nader vast te stellen tijdsvak; RIVM draagt zorg voor de juiste afvaardiging.
- In samenwerking met het RIVM zullen we een referentie maken op een gepast moment in 2021.

## Dataplatform LCC-RIVM / Oplossing

### Data aanlevering / bewerking:

- Aansluiten bij bestaande informatiebronnen (o.a. SAP, en andere RIVM initiatieven)
- Externe bestaande bronnen / menselijke handmatige aanlevering
- Data controle
- Correctie mogelijkheden

### Data verwerking:

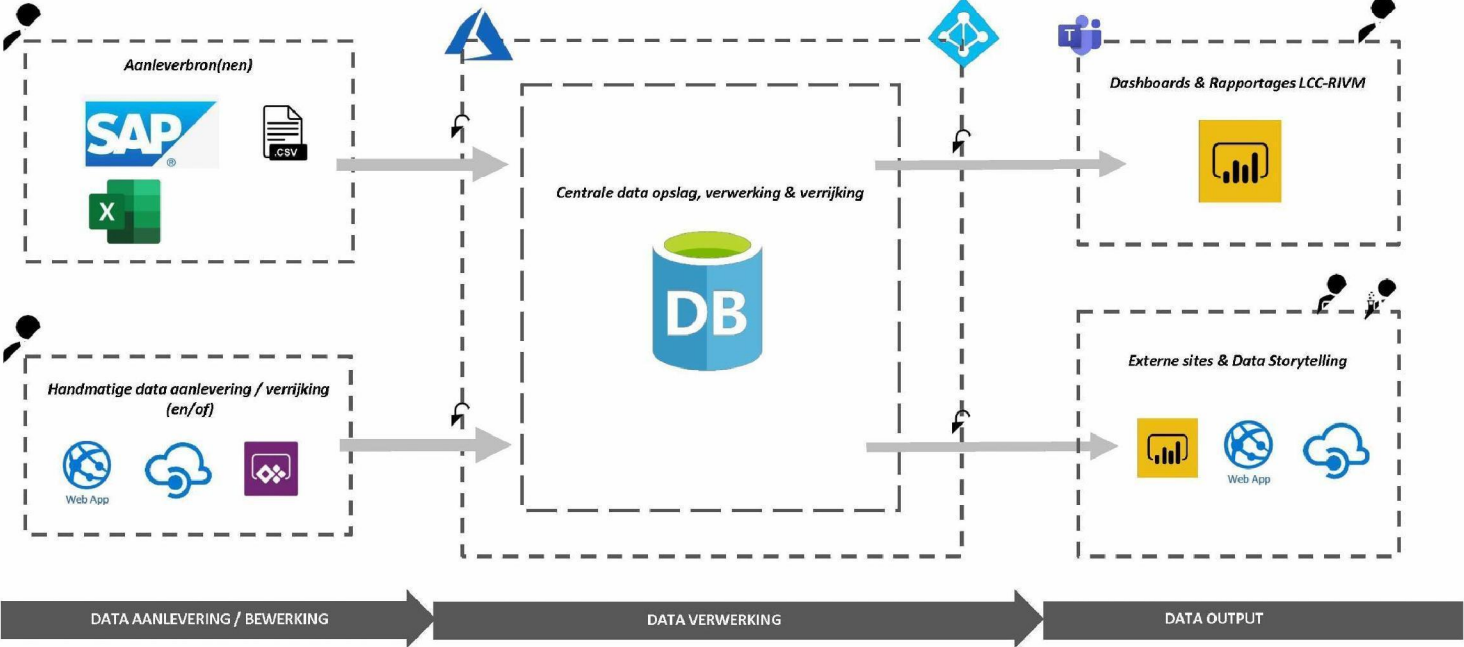
- Converteren en historiseren van data, eenduidige definities / jargon
- Data verwerking naar informatie ter voorbereiding voor output

### Data output:

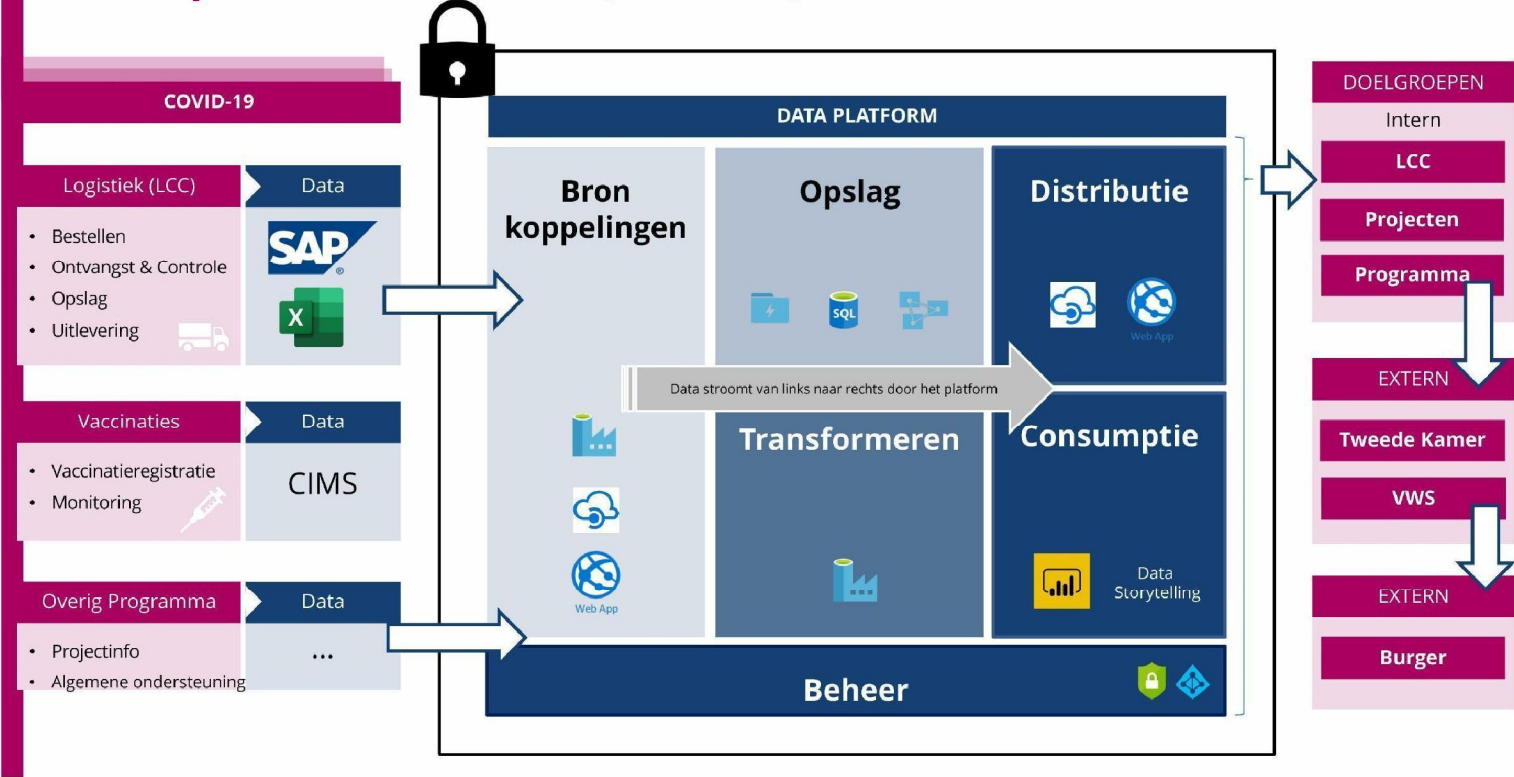
- Inzicht in (management) informatie via Dashboards (doelgroep rapportages)
- (Publieke) Data aanlevering aan (externe) sites (o.a. COVID-19 dashboard)
- Data Storytelling

# Dataplatform LCC-RIVM / Oplossing LCC-RIVM

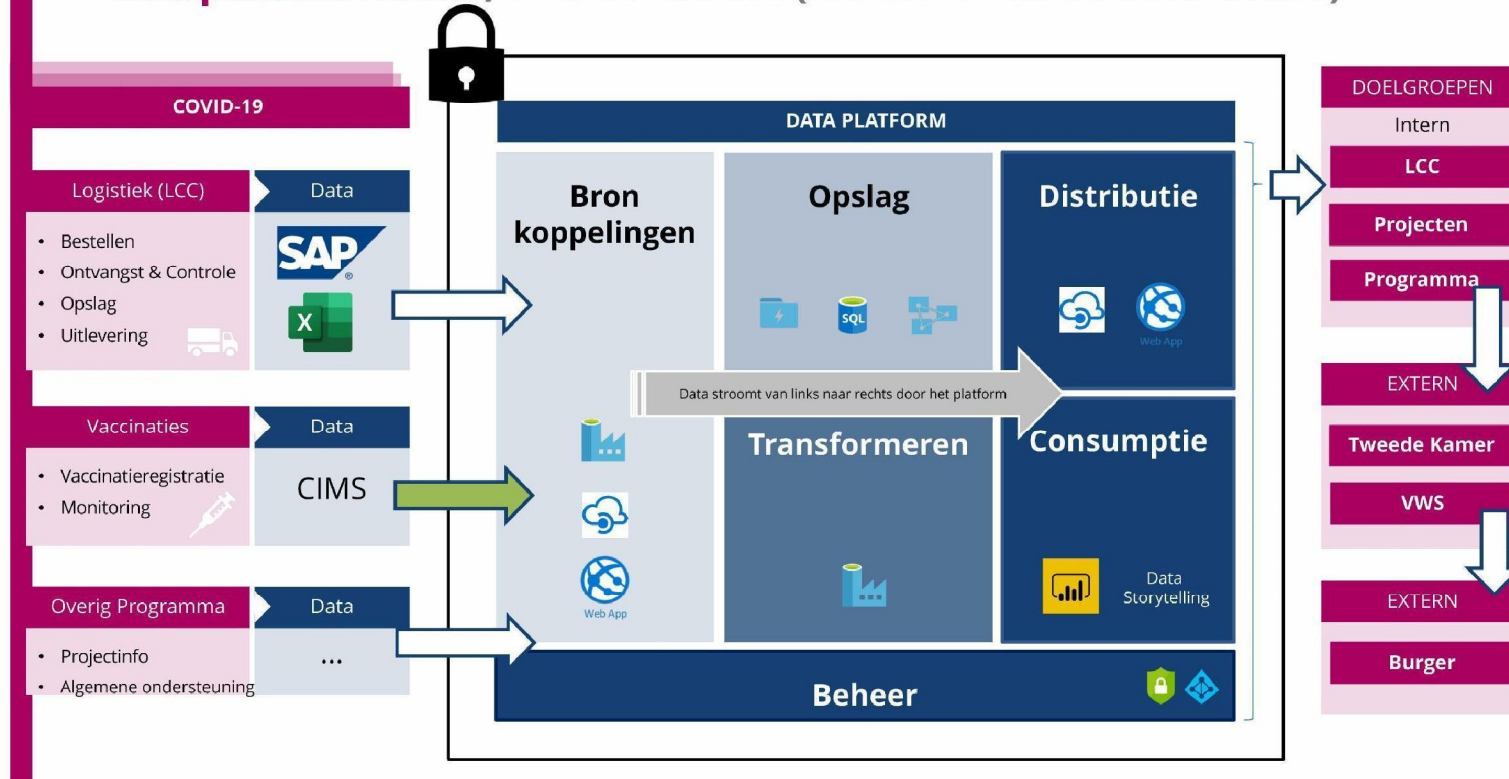
- Security
- Retention
- Backup
- PFS & GDPR compliant
- Monitoring
- Support



# Dataplatform RIVM / LCC (IN SCOPE)



## Dataplatform RIVM / PROGRAMMA (MOGELIJK in de TOEKOMST)



## Dataplatform LCC-RIVM / Resultaten

- **Centrale aanlevering, opslag, verwerking en rapportages (RIVM Microsoft Azure Cloud)**
  - Data Warehouse
  - Data model
  - Rapportages/dashboards
  - Web apps
  - Data koppelingen
  - Beveiliging
  - Identity management
  - Logging & Audit trail
- **Werkplek**
  - R:\schijf RIVM, Webex, fysieke werkplek
  - Cloud, Licenties, domein, etc
- **Support** Delta-N & VIQTOR DAVIS + Support Contract Microsoft

## **Dataplatform LCC-RIVM / Aanpak**

### **Vormen van een Dataplatform team**

- Product Owner (LCC-RIVM)
- Data Security Officer / Data Privacy Officer (LCC-RIVM)
- Scrum master
- Development team; Delta-N & VIQTOR DAVIS

### **Klankbordgroep met key-user**

**Samenwerking met verschillende key-users, leveranciers en stakeholders**

**Samenstelling gemengde projectgroep met goede afstemming en regie tussen VD&D en de RIVM IV is noodzakelijk.**

### **Agile manier van werken**

- Sprint Planning
- Daily Scrum
- Sprint Review, 2 wekelijkse oplevering van ontwikkelingen
- Scrumboard

## Dataplatform LCC-RIVM / Aanpak

### Sprint planning / goal / scope?

- Vaststelling uitgangspunten, doelen en scope sprints



### Deliverables per Sprint

- Sprint 1: Onboarding proces, data en stakeholders, neerzetten DMP infrastructuur en beveiliging + referentie framework uitrollen
- Sprint 2: Connectie maken naar bron(nen) en inrichten dataflows + onboarding datamodel
- Sprint 3: Ontwikkeling dashboards op DMP
- Sprint 4: Uitbreiden functionaliteit

## KPI overzicht

| Parameters                                                                                                                     | Data Platform |
|--------------------------------------------------------------------------------------------------------------------------------|---------------|
| <u>1a. Vaccinatiestrategie: flow chart</u>                                                                                     | ja            |
| <u>1b. Vaccin karakteristieken</u>                                                                                             | ja            |
| <u>1d. Publiek toegankelijke dashboards</u>                                                                                    | ja            |
| <u>1e. Programma informatie</u>                                                                                                | ja            |
| <u>2a. Totaal aantal doses vaccin besteld per farmaceut</u>                                                                    | ja            |
| # Vaccins doses besteld per farmaceut                                                                                          | ja            |
| Aantal doses vaccin gepland vs feitelijk toegeleverd (aan logistieke dienstverlener) per datum                                 | ja            |
| # vaccin doses totaal voorraad bij de logistieke dienstverlener (per merk + per leverancier)                                   | ja            |
| # vaccin doses beschikbare (=vrijgegeven) voorraad bij de logistieke dienstverlener (per merk + per leverancier)               | ja            |
| # vaccin doses in QC bij de logistieke dienstverlener (per merk + per leverancier)                                             | ja            |
| Aantal doses vaccin vrijgegeven voorraad per artikelnummer (soort ompakking??)                                                 | ja            |
| Aantal doses vaccin niet vrijgegeven voorraad per artikelnummer (soort ompakking??)                                            | ja            |
| Gemiddelde duur vaccin in opslag (bij logistiek dienstverlener) - gerelateerd aan houdbaarheid vaccins (doorlooptijd)          | ja            |
| Aantal doses vaccin in voorraad vs uitgeleverd aan uitvoeringspartners                                                         | ja            |
| aantal doses vaccin (merk-leverancier) uitgeleverd aan uitvoeringspartners (GGD / zorginstellingen / ziekenhuis / HAP/BES/CAS) | ja            |
| # Ambiente middelen (per soort) feitelijk toegeleverd aan log dv (datum)                                                       | ja            |
| # Ambiente middelen (per soort) uitgeleverd aan uitvoeringspartner (datum) (GGD / zorginstellingen / ziekenhuis / HAP/BES/CAS) | ja            |
| # Totaal uitgeleverd per BES/CAS per farmaceut                                                                                 | ja            |
| Informatie m.b.t. de operationele planning (2 a 3 weken vooruit) en evt scenario's als er meer stabiliteit is.                 | ja            |
| <u>8a.. Bijwerkingen: totaal gemeld</u>                                                                                        | ja            |

## Daily Dashboard ondersteuning LCC-RIVM / Investering

**Tijdsvak: 25-01-2021 t/m 12-02-2021**

**Delta-N B.V.**

75 uren (waarvan 9 uren t.b.v. Planningtool)

€ 9.000,-

**Viqtor Davis NL B.V.**

377 uren (waarvan 11 uren t.b.v. Planningtool)

€ 45.240,-

Graag ontvangen wij voor zowel Delta-N en VIQTOR DAVIS van het RIVM het contract en wijze van factureren

## Dataplatform LCC-RIVM / Investering

### Sprint capaciteit

|                       | Start Sprint          | 15-02-2021      | 01-03-2021      | 15-03-2021      | 29-03-2021      |                    |
|-----------------------|-----------------------|-----------------|-----------------|-----------------|-----------------|--------------------|
|                       |                       | <b>Sprint 1</b> | <b>Sprint 2</b> | <b>Sprint 3</b> | <b>Sprint 4</b> | <b>Totaal uren</b> |
| <b>Rol</b>            | <b>Geleverd door:</b> |                 |                 |                 |                 |                    |
| Scrummaster           | VIQTOR DAVIS          | 60              | 60              | 60              | 60              | 240                |
| Analist               | VIQTOR DAVIS          | 120             | 120             | 80              | 80              | 400                |
| Architect             | DELTA-N               | 40              | 32              | 32              | 32              | 136                |
| Adoptie consultant    | DELTA-N               | 24              | 32              | 32              | 32              | 120                |
| Data Engineer         | VIQTOR DAVIS          | 40              | 80              | 80              | 40              | 240                |
| Platform/App Engineer | DELTA-N               | 80              | 80              | 80              | 80              | 320                |
| Front-end Developer   | VIQTOR DAVIS          | 80              | 80              | 80              | 80              | 320                |
|                       |                       |                 |                 |                 |                 |                    |
|                       | # uren                | 444             | 484             | 444             | 404             |                    |
|                       | # FTE                 | 5,55            | 6,05            | 5,55            | 5,05            |                    |
|                       |                       |                 |                 |                 |                 |                    |
|                       | Investering           | € 53.280,00     | € 58.080,00     | € 53.280,00     | € 48.480,00     | € 213.120,00       |

**Tijdsvak: 15-02-2021 t/m 09-04-2021**

**Delta-N B.V.** 576 uren € 69.120,-

**Viqtor Davis NL B.V.** 1200 uren € 144.000,-

Graag ontvangen wij voor zowel Delta-N en VIQTOR DAVIS van het RIVM het contract en wijze van factureren



Rijksinstituut voor Volksgezondheid  
en Milieu  
*Ministerie van Volksgezondheid,  
Welzijn en Sport*

**DANK VOOR UW VERTROUWEN**



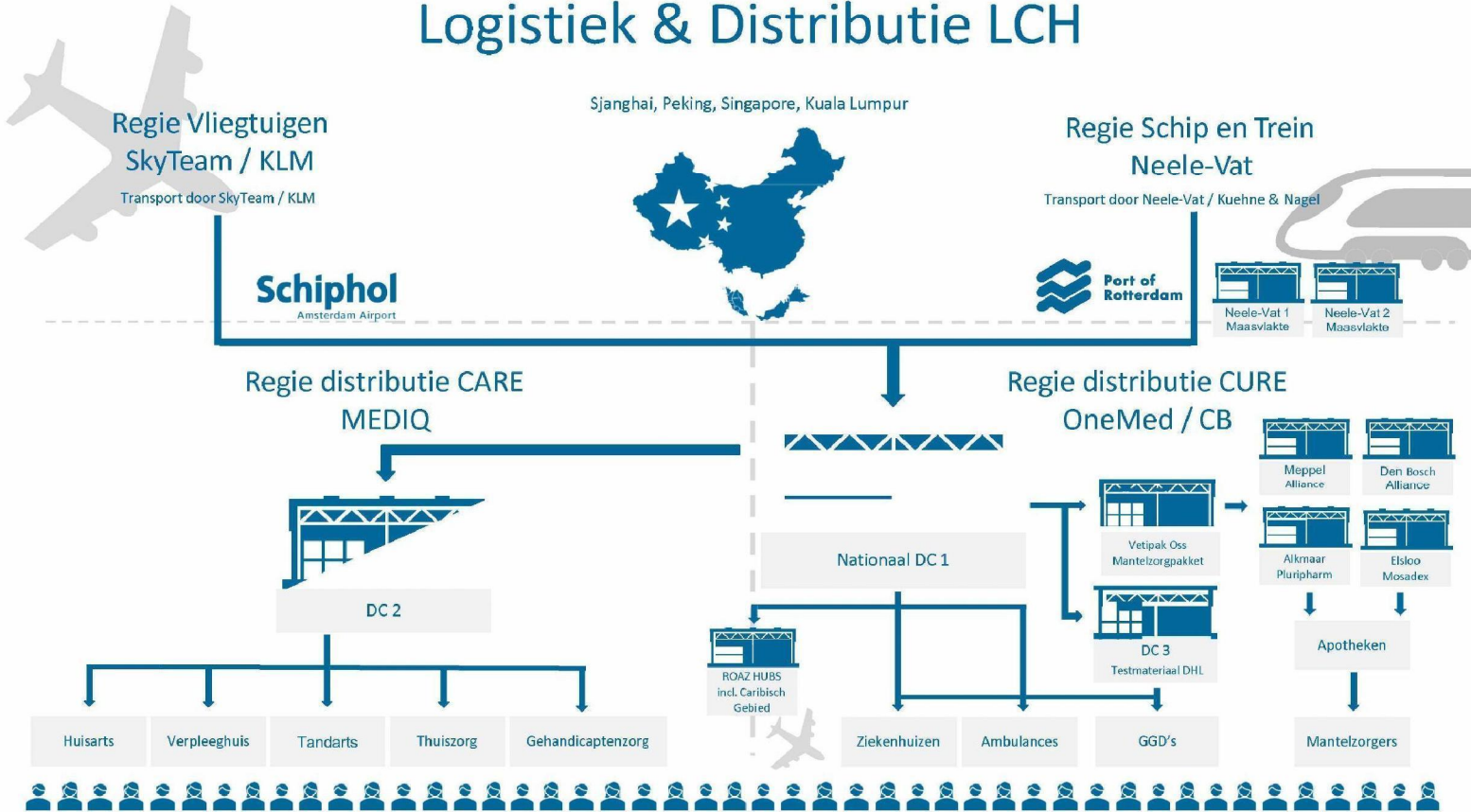


**Bijlage / case LCH**

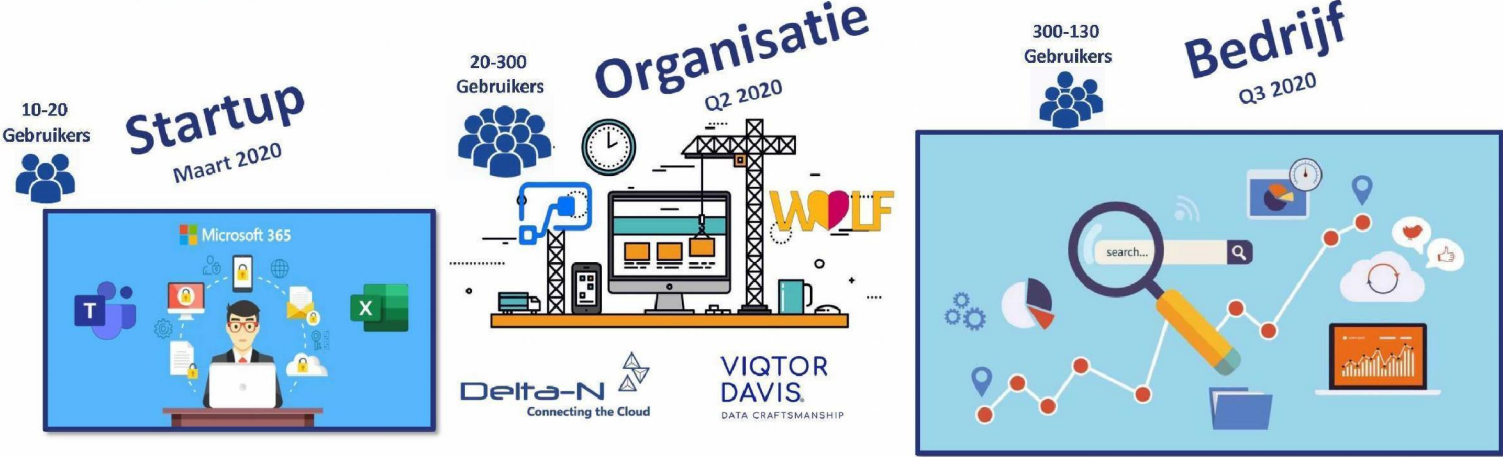
Sinds 19 maart kocht het Landelijk Consortium Hulpmiddelen  
al ruim **1,8 miljard** persoonlijke beschermingsmiddelen in.



# Logistiek & Distributie LCH



**Onze rol**



Voorraad tekort  
Medische  
Hulpmiddelen



Luchtbrug China

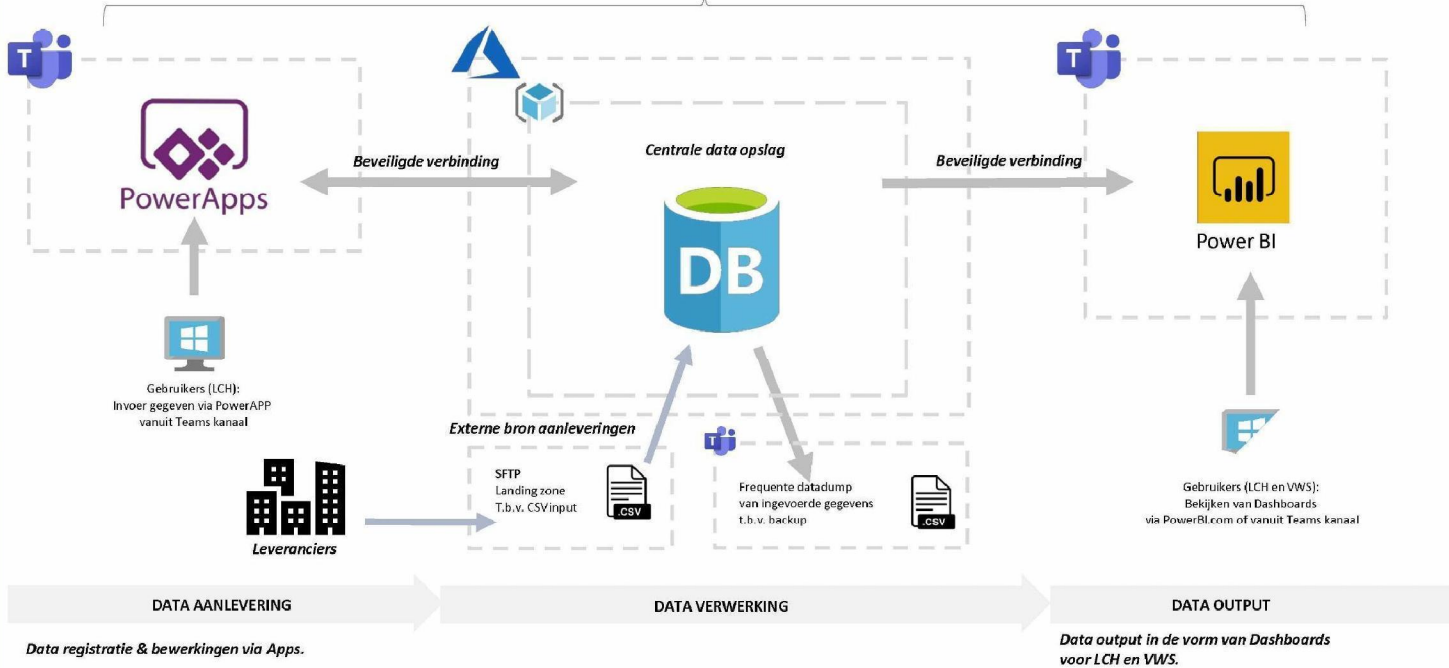


Trein en boot transport

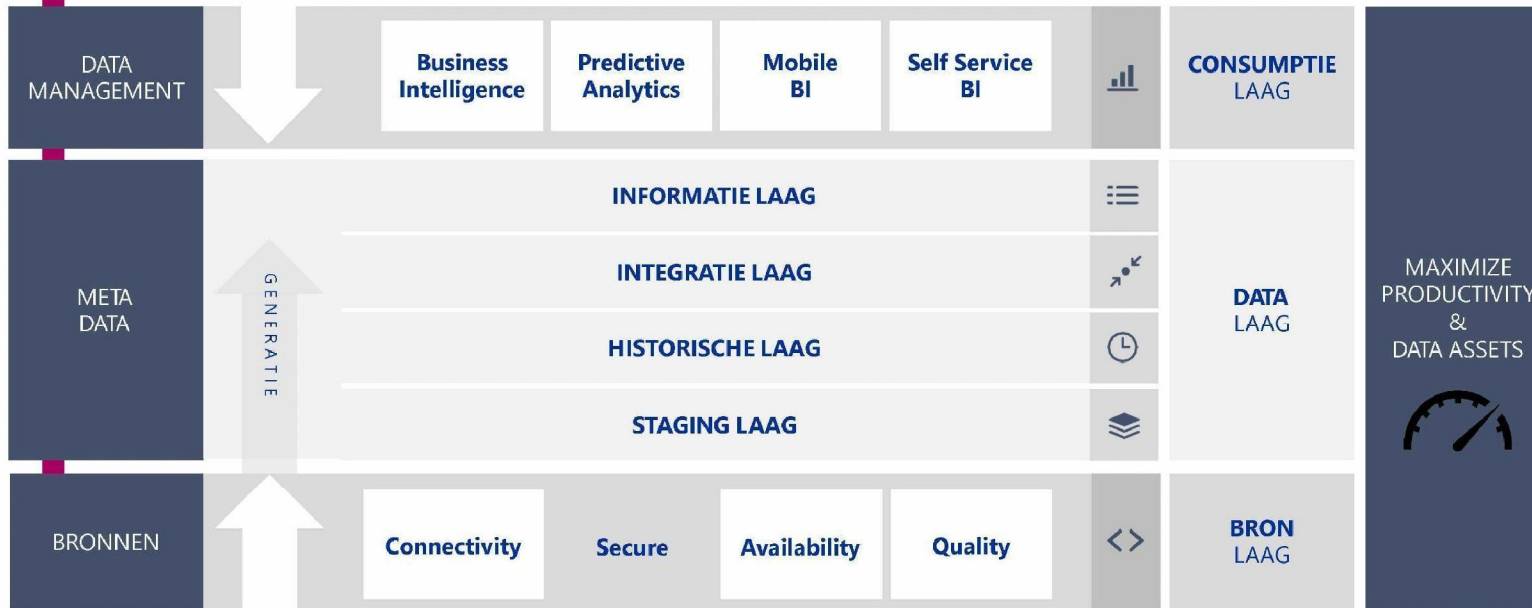


Noodvoorraad

# Onze rol / LCH oplossing



## Dataplatform / oplossing LCH, LCPS





**Bijlage /** Introductie uitvoeringspartners

## Introduce VIQTOR DAVIS

ABOUT VIQTOR DAVIS

We challenge you to unlock data as a strategic business asset to be future-ready

VIQTOR DAVIS - DATA CRAFTSMANSHIP

VIQTOR DAVIS  
DATA CRAFTSMANSHIP



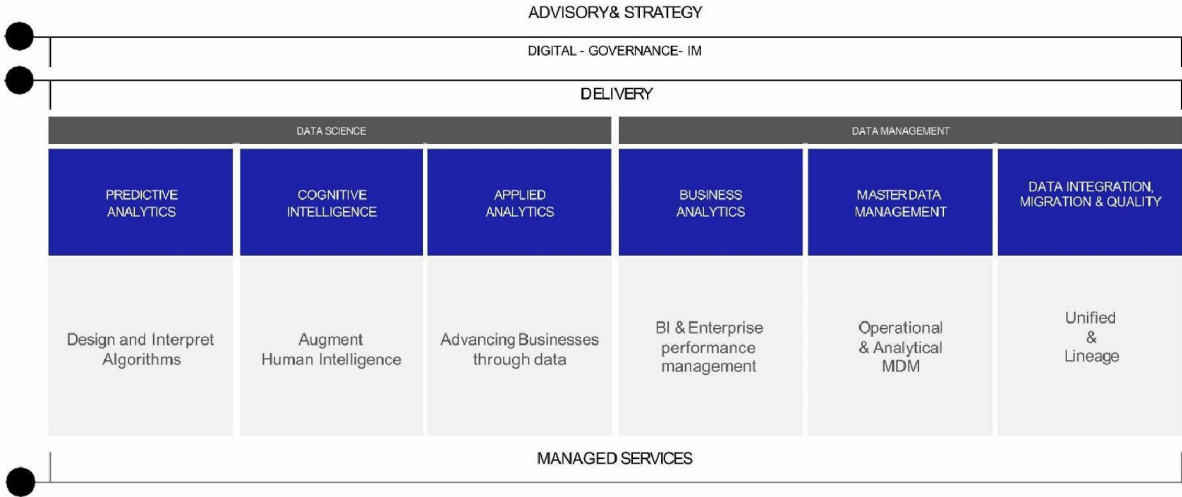
# Introductie VIQTOR DAVIS

## WHAT WE DO

|                 |         | DATA-DRIVEN STRATEGY                              | DATA USAGE                                                    | DATA FOUNDATIONS                                                                      |
|-----------------|---------|---------------------------------------------------|---------------------------------------------------------------|---------------------------------------------------------------------------------------|
| DELIVERY METHOD | ADVISE  | Strategy consulting<br>Data-driven way of working | Data strategy<br>Data science and analytics training          | Architecture, policies, and roadmap<br>Data engineering training,<br>vendor selection |
|                 | DELIVER | Strategy validation & execution                   | Data science solutions<br>Joint projects                      | MDM & data integration solutions<br>Data lake and warehouse solutions                 |
|                 | MANAGE  | Interim (analytics) management                    | Managed data services<br>Interim analysts and data scientists | Infrastructure management<br>Interim data engineers                                   |

# Introductie VIQTOR DAVIS

## THE WAY WE ARE ORGANIZED



## Introductie Delta-N



Visie Delta-N

# Connected Anytime, Anywhere, Any way

Delta-N stelt organisaties in staat meer te bereiken door op een verantwoorde manier de stap naar de Microsoft Cloud te zetten.

## Introductie Delta-N



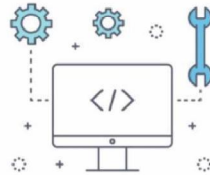
Bedrijfspresentatie video: <https://youtu.be/DVtAR3gSslo>

### Cloud Solutions



Zorgeloos samenwerken met productievere medewerkers tot gevolg? Wij realiseren een veilige moderne werkplek op basis van Microsoft technologie.

### Development



Uw eigen applicatie of mobiele app laten ontwikkelen? Of een bestaande applicatie laten moderniseren op basis van de nieuwste cloud technologie?

### DevOps



Lever meer waarde voor uw gebruikers door sneller en kwalitatief betere software te ontwikkelen. Verbeter DevOps qua People, Proces en Tools.

Support a la Carte