

Landelijk Coördinatiecentrum
COVID-vaccinatie



Utrecht University
Faculty of Social Sciences
Department of Management Science
Management Information Systems



Programma dashboard

29-01



Vandaag

1. Introductie
2. Overzicht parameters
3. Opzet van het dashboard
4. Het dashboard (concept)
5. Vervolgstappen



1. Introductie – het programmadaashboard

- Breed overzicht van diverse parameters met als doel:
 - Grip houden op het programma
 - One-stop-shop voor vragen (intern)
 - > korte termijn: zoveel mogelijk data beschikbaar
 - > langere termijn: geautomatiseerde en complete data vindbaarheid
 - Ook data die met naar rijksoverheid dashboard voedt is hierin terug te vinden
 - Inclusief overzicht van data eigenaren – bronnen – en instructie wel/niet deelbaar
 - Update frequentie verschilt
- Coördinatie centraal belegd in het programma
 - Programma & coördinatie: 5.1.2e
 - LCC: 5.1.2e
 - EPI: 5.1.2e en 5.1.2e
 - Technische realisatie: NTB



1. Introductie: aanleiding / LCC (

5.1.2e



2. Parameters – Aantal vaccins besteld, op voorraad en geleverd

Parameters	Eigenaar	Status	Prio
1. Besteld, op voorraad en geleverd (# vaccins)			
<u>1a. Besteld per farmaceut</u>	5.1.2e	komt deze week	med
<u>1b. I Geleverd per farmaceut (# vaccin doses merk - leverancier)</u>		komt deze week	hoog
<u>1b. II Verwachte levertijd vs ontvangst</u>		nog niet beschikbaar	laag
<u>1c. Vaccins op voorraad bij logistiek dienstverlener</u>		komt deze week	hoog
<u>1d. Op voorraad bij uitvoerder</u>		niet beschikbaar	hoog
<u>1e. Gemiddelde duur vaccin in opslag (bij logistiek dienstverlener)</u>		nog aan het uitzoeken	med
<u>1f. Gemiddelde duur levering tot zetten (bij uitvoeringspartner)</u>		nog aan het uitzoeken	med
<u>1g. Verloop van voorraad</u>		nog aan het uitzoeken	laag
<u>1h. Voorraad m.b.t.: dilluent, naalden & spuiten</u>		nog aan het uitzoeken	med



2. Parameters – Aantal vaccins uitgereden

Parameters	Eigenaar	Status	Prio
2. Uitgereden (# vaccins)			
2a. Totaal # uitgereden vaccin doses (merk - leverancier) (afgezet tegen totaal #vaccin doses)		komt deze week	hoog
2b. # Uitgereden vaccin doses (merk-leverancier) geleverd aan uitvoeringspartner (GGD / ...)	5.1.2e	komt deze week	hoog
2c. # Uitgereden vaccin doses (merk-leverancier) geleverd aan uitvoeringspartner per inst...		nog aan het uitzoel	hoog



2. Parameters – Vaccinaties gezet

Parameters	Eigenaar	Status	Prio
3. Vaccinaties gezet (# vaccins)			
<u>3a. Per doelgroep + totaal (gestart / volledig)</u>	5.1.2e	beschikbaar (voor	hoog
<u>3b. Vaccinaties gezet per uitvoerder</u>		deels beschikbaar	hoog
<u>3b.II Vaccinaties vanuit huis: niet meetbaar</u>		niet beschikbaar	laag
<u>3c. I. Vaccinatiegraad (NL) (#toegediende vaccins / totale bevolking) (gestart / volledig)</u>		beschikbaar	hoog
<u>3c. II. Vaccinatiegraad per doelgroep (#toegediende vaccins / doelgroep) (gestart / volledig)</u>		deels beschikbaar	med
<u>3d. Opgeroepen vs gevaccineerd (opkomst)</u>		nog aan het uitzoeken	hoog
<u>3e. GGD: Aantal vaccinatie locaties, aantal prikkers per ggd, onderscheid s,m,l,xl, totaal aantal</u>		nog aan het uitzoeken	laag
<u>3f. 2e Prik - tijdsduur - aantallen verlaat - reden voor vertlate prik (oorzaak patient of niet)</u>		nog aan het uitzoeken	med
<u>3g. Vaccinatiebereidheid</u>		beschikbaar	laag
<u>3h. Vaccinaties gezet per regio</u>		nog niet beschikbaar	med



2. Parameters – BES/CAS, spillage & vaccinverlies & planning

Parameters	Eigenaar	Status	Prio
4. BES & CAS			
<u>4a. Besteld en geleverd</u>	5.1.2e	(komt) beschikbaar	med
<u>4b. Vaccinaties gezet per doelgroep per eiland</u>		nog niet beschikbaar	med
5. Spillage & vaccinverlies			
<u>5a. Spillage (gemiddeld aantal doses uit vial) per uitvoerder</u>		nog aan het uitzoe	hoog
<u>5b. Vaccinverlies (naar reden)</u>		nog aan het uitzoe	hoog
6. Planning			
<u>6a. Per (sub)doelgroep uitnodigingen verstuurd</u>		beschikbaar	med
<u>6b. Planning per doelgroep</u>		nog aan het uitzoe	hoog



2. Parameters – BES/CAS, spillage & vaccinverlies & planning

Parameters	Eigenaar	Status	Prio
4. BES & CAS			
<u>4a. Besteld en geleverd</u>	5.1.2e	(komt) beschikbaar	med
<u>4b. Vaccinaties gezet per doelgroep per eiland</u>		nog niet beschikbaar	med
5. Spillage & vaccinverlies			
<u>5a. Spillage (gemiddeld aantal doses uit vial) per uitvoerder</u>	5.1.2e	nog aan het uitzoe	hoog
<u>5b. Vaccinverlies (naar reden)</u>		nog aan het uitzoe	hoog
6. Planning			
<u>6a. Per (sub)doelgroep uitnodigingen verstuurd</u>	5.1.2e	beschikbaar	med
<u>6b. Planning per doelgroep</u>		nog aan het uitzoe	hoog



2. Parameters – Overig

Parameters	Eigenaar	Status	Prio
7. Overig			
7a. Aantal binnengekomen telefoontjes callcenter (uisplting naar categorie (5))	5.1.2e	beschikbaar	laag
7b. GGD informatiepunt data	extern - GGD	nog aan het uitzo	laag
7c. Bijwerkingen: totaal gemeld	extern - Lareb	beschikbaar	hoog



Vervolgstappen

- Nog niet beschikbare data z.s.m. beschikbaar krijgen - waar dit niet mogelijk is vanuit onze eigen systemen:
 - kijken of het handmatig kan
 - data ophalen bij / via externen
 - steekproeven nemen of met proxy's werken
 - of wachten totdat CIMS koppeling gereed is (waar van toepassing)
- Bestaande parameters verder verifiëren en aanvullen met nieuwe parameters
- Verder bouwen aan het programma dashboard (zie ook besluiten) en deze verankeren binnen de bestaande architectuur van het RIVM

- Besluiten gevraagd:
 - Willen we de opdracht verstrekken voor het verder uitbouwen van dashboard of willen we dit intern beleggen?
 - Validatie op prioriteit en tijdslijnen

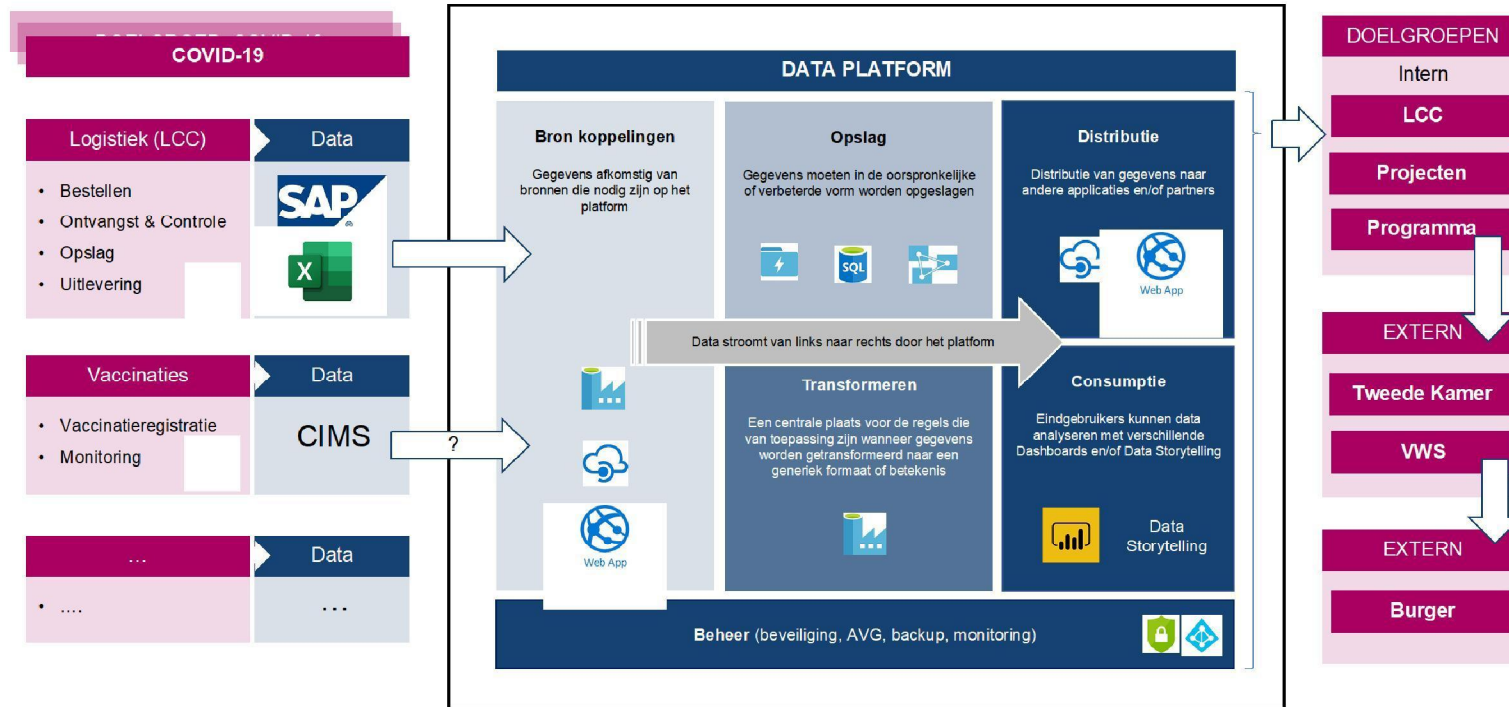
Landelijk Coördinatiecentrum
COVID-vaccinatie

Data Platform LCC-RIVM



29 januari 2021

PROGRAMMAMANAGEMENT – COVID-19 VACCINATIEPROGRAMMA



Het belang van een centraal Data Platform

Dit is wat wij willen nastreven:

- Uitgangspunten & Randvoorwaarden
- Sturing op uitvoering
- Informeren van verschillende stakeholders (incl. Data Storytelling)
- Verantwoording

Uitgangspunten & randvoorwaarden

Kwaliteit

- Borging van 1 versie van de waarheid
- Hergebruik van al aanwezige oplossingen binnen RIVM
- Gebruik maken van expertise RIVM

Veiligheid (cyber security, AVG, reputatie schade...)

- Toetsing vindt nu plaats door IB
- Frequente penetratie-test door onafhankelijke 3^e partij om mogelijke kwetsbaarheden tijdig aan het licht te brengen



Sturing op uitvoering

- STARTEN MET VB 5.1.2e (mock-up)

Sturing op uitvoering

- DISCLAIMER



Rijksinstituut voor Volksgezondheid
en Milieu
Ministerie van Volksgezondheid,
Welzijn en Sport

Sturing op uitvoering

- STARTEN MET VB 5.1.2e (mock-up) + aparte pagina DISCLAIMER
- Voorbeelden, nog akkoord te geven door LCH!

Informereren middels Data Storytelling voor de Tweede Kamer



LCH Presentatie aan ex Minister van Rijn (VWS)

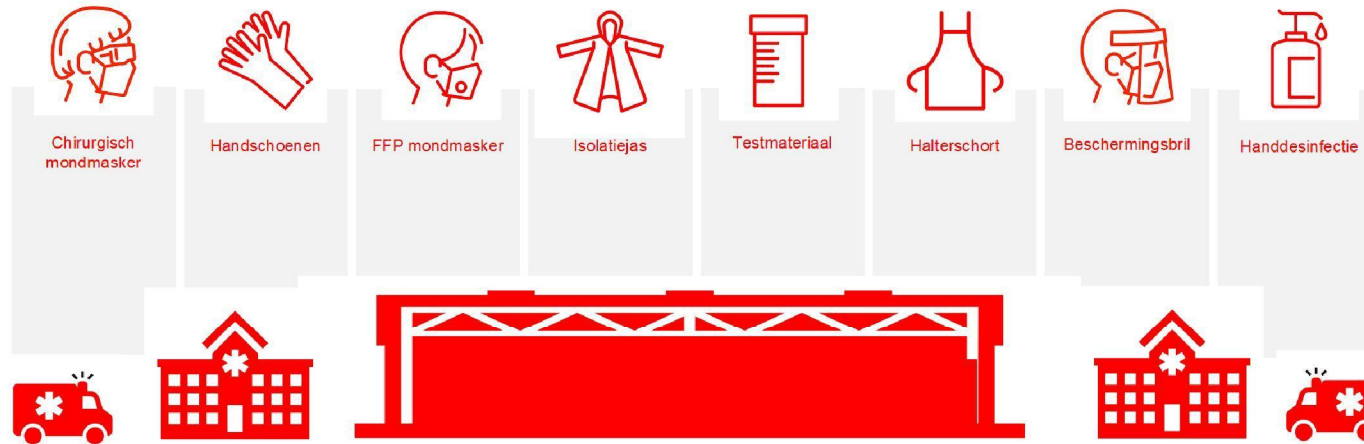


Landelijk Consortium Hulpmiddelen Logistiek & Distributie



Situatie 19 maart 2020 – code rood

346 corona patiënten bijgekomen, totaal aantal patiënten 2051, 408 opgenomen, 58 sterfgevallen



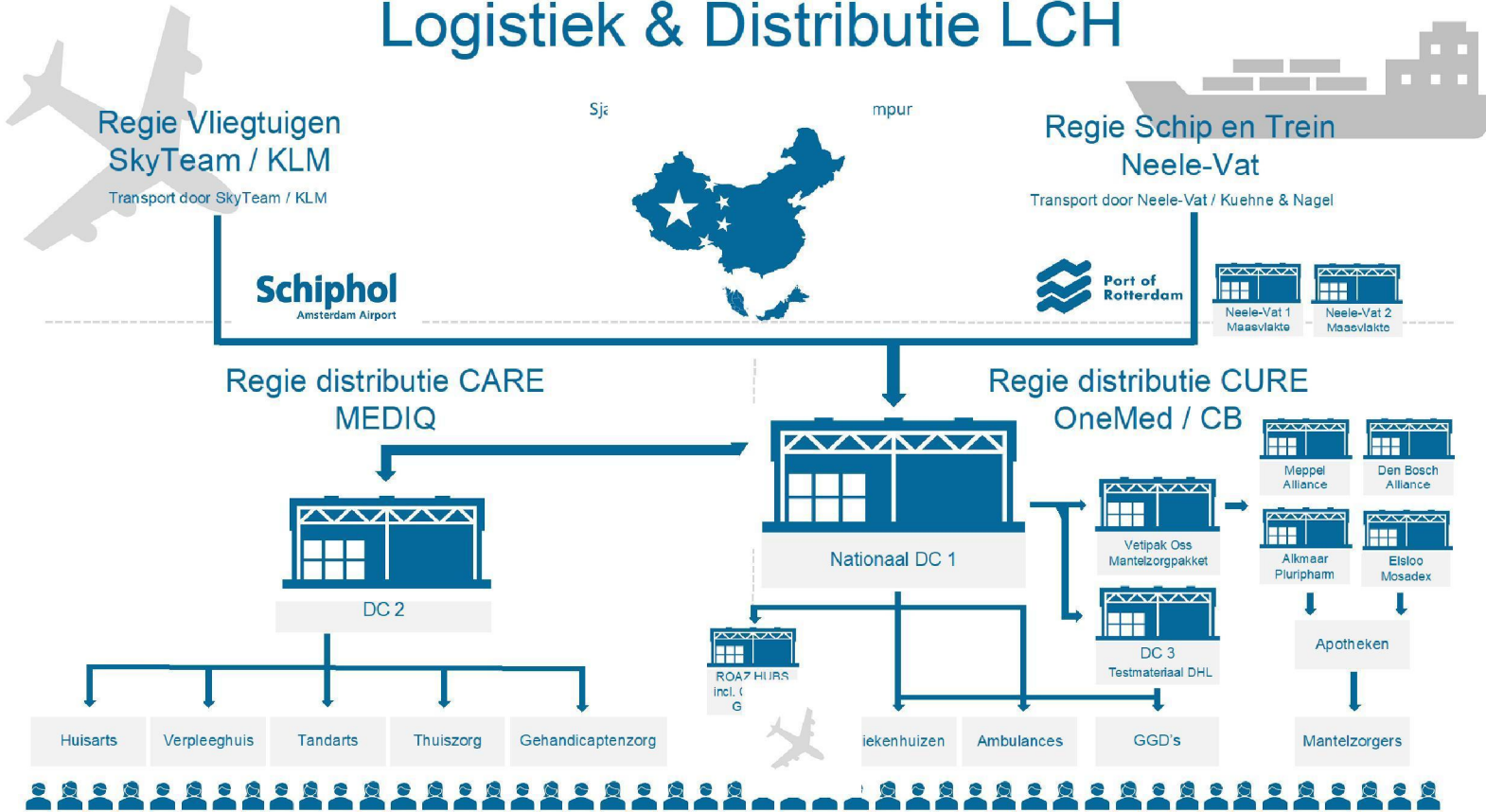
Enorme worsteling om voldoende én de juiste PBM's beschikbaar te krijgen voor de zorgverleners
Voorraden PBM's drogen op, Zorginstellingen dreigen uit hun voorraden te lopen
Sterilisatie mondkapjes met waterstofperoxide

Sinds 19 maart kocht het Landelijk Consortium Hulpmiddelen al ruim **1,8 miljard** persoonlijke beschermingsmiddelen in.



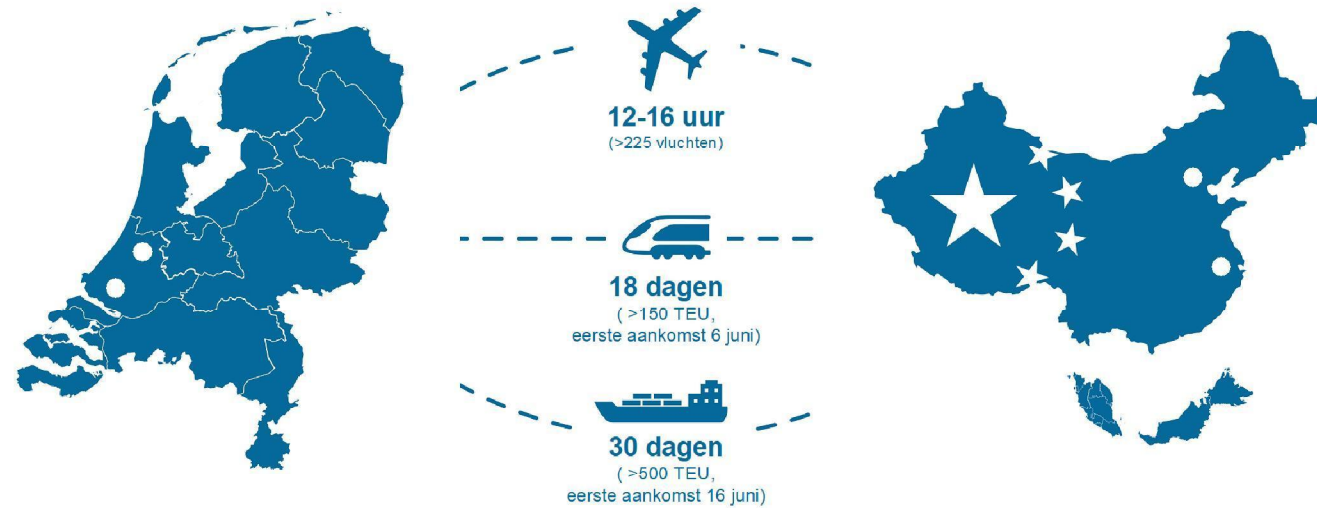
Meer dan **155 miljoen artikelen** zijn reeds geleverd.
De overige 1,6 miljard komt de komende periode. (Dat zijn 65.000 pallets)

Logistiek & Distributie LCH



De meerderheid van de beschermingsmiddelen komt uit Azië, met name uit China en Maleisië.

In Nederland worden hulpmiddelen gemaakt door [Lundbeck](#), [Novartis](#), [Roche](#), [Teva](#), [Zentiva](#)



Piek 10.000 m³ / 330 TEU aan vracht per week. Dat is zo'n 150 grote vrachtcontainers vol.

In Nederland worden de beschermingsmiddelen opgeslagen
in de LCH warehouses.



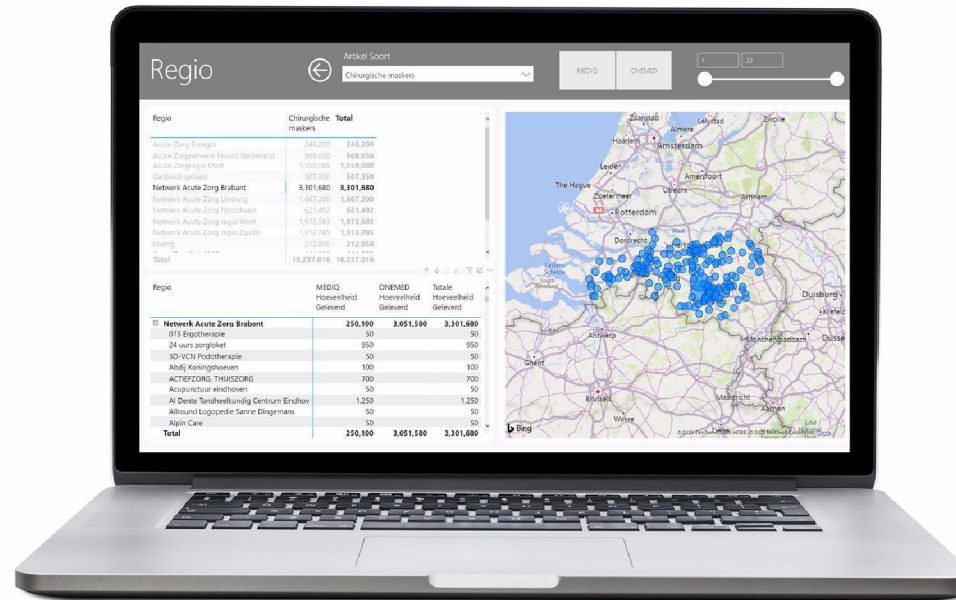
53.201.378

zijn uitgeleverd

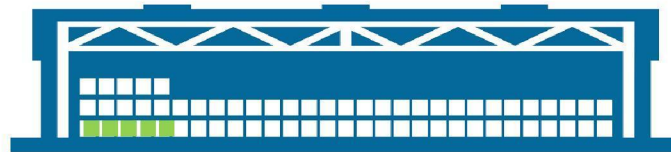
3.257

aan verschillende zorginstellingen

Om te bepalen hoe de beschermingsmiddelen worden gedistribueerd, wordt de vraag nauwkeurig gemonitord.



Situatie 3 juni 2020 – code groen





Landelijk Consortium Hulpmiddelen Logistiek & Distributie





Rijksinstituut voor Volksgezondheid
en Milieu
*Ministerie van Volksgezondheid,
Welzijn en Sport*

DANK VOOR JULLIE AANDACHT