

Rijksinstituut voor Volksgezondheid  
en Milieu  
*Ministerie van Volksgezondheid,  
Welzijn en Sport*

# Verloop van de COVID-19 epidemie

5.1.2e

5.1.2e

namens COVID-19 team

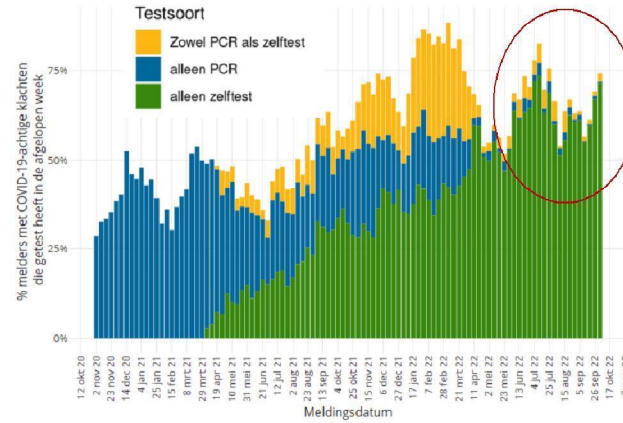
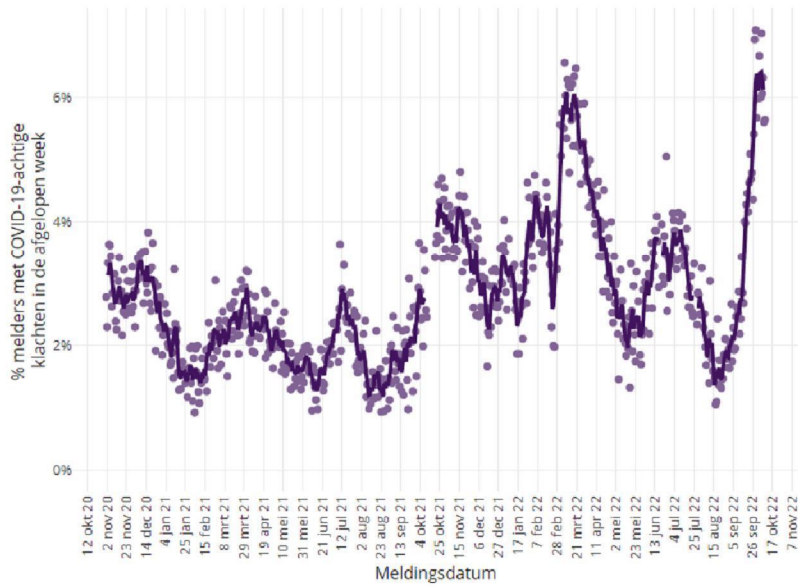
Centrum Epidemiologie en Surveillance

11 oktober 2022

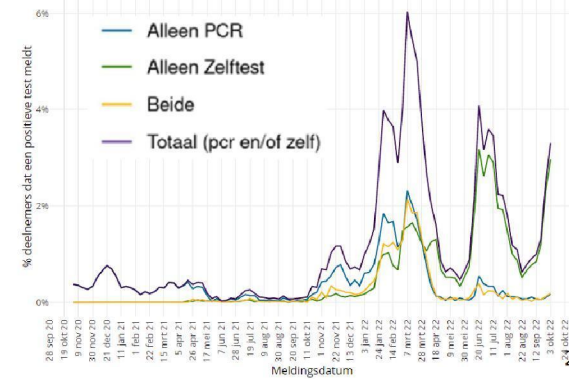
# Infectieradar

aandeel personen (~9.000) met COVID-19-achtige klachten (volgens ECDC definitie koorts, hoesten, kortademigheid, verlies reuk/smaak)

[www.infectieradar.nl](http://www.infectieradar.nl)



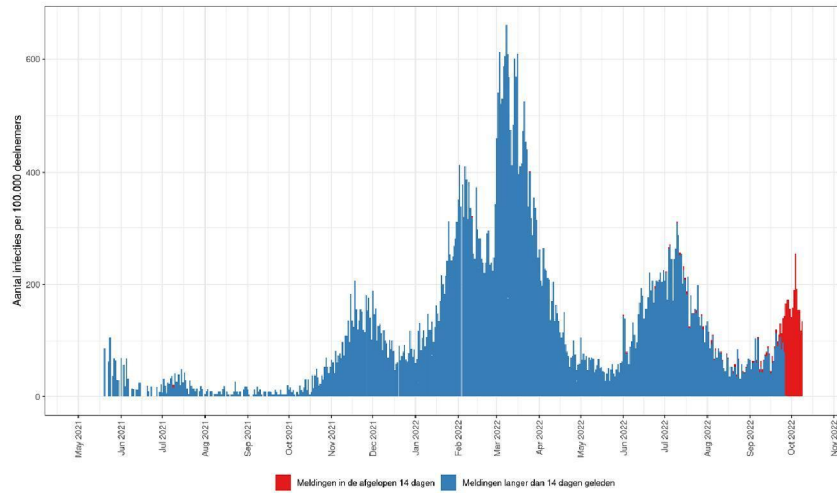
Zelfgerapporteerde positieve testen over tijd





# VASCO

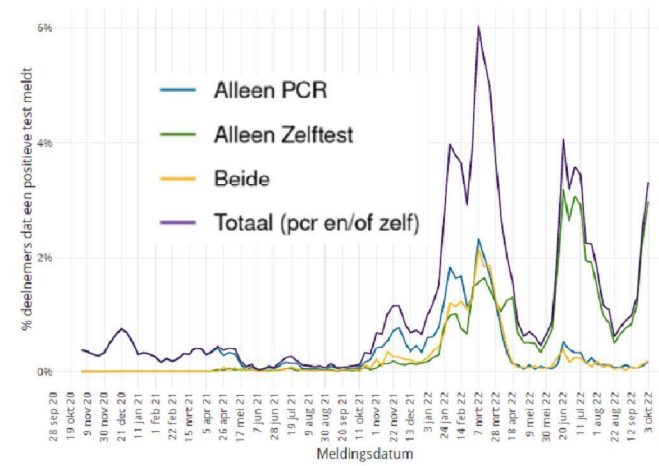
rapportage positieve (zelf)test  
(verzoek om te melden in de app,  
uitvraag eens per maand)



# Infectieradar

rapportage positieve (zelf)test  
(uitvraag eens per week)

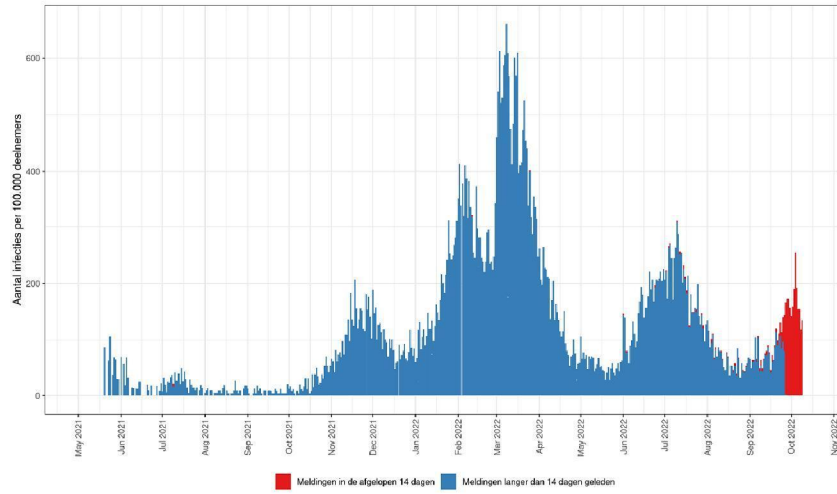
Zelfgerapporteerde positieve testen over tijd





# VASCO

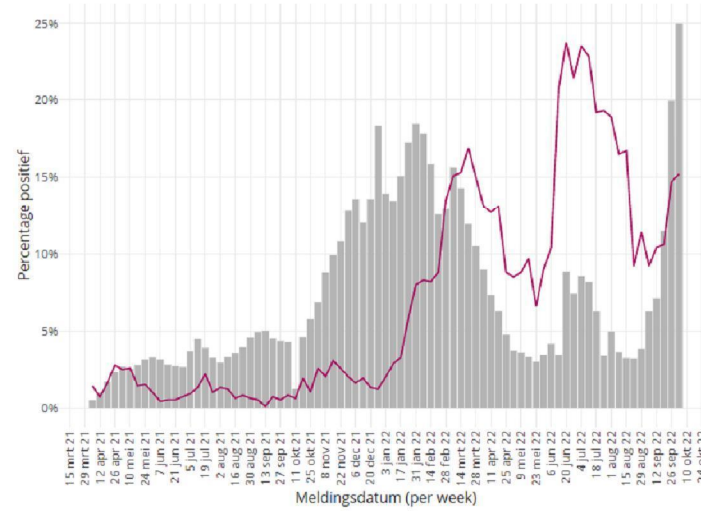
rapportage positieve (zelf)test  
(verzoek om te melden in de app,  
uitvraag eens per maand)



# Infectieradar

rapportage afgenomen zelftesten en  
percentage positieve zelftesten  
(uitvraag eens per week)

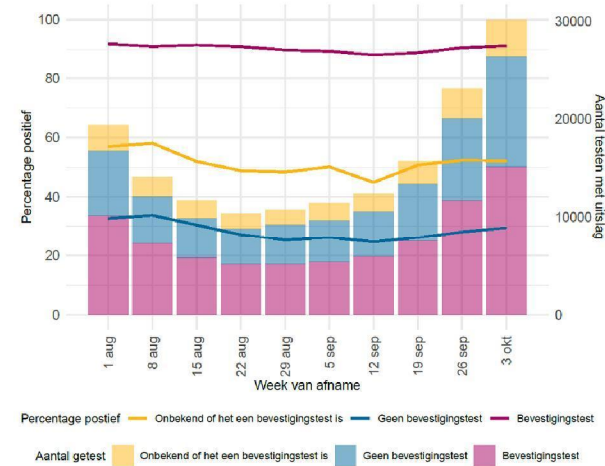
Aantal afgenomen zelftesten en percentage positieve testen



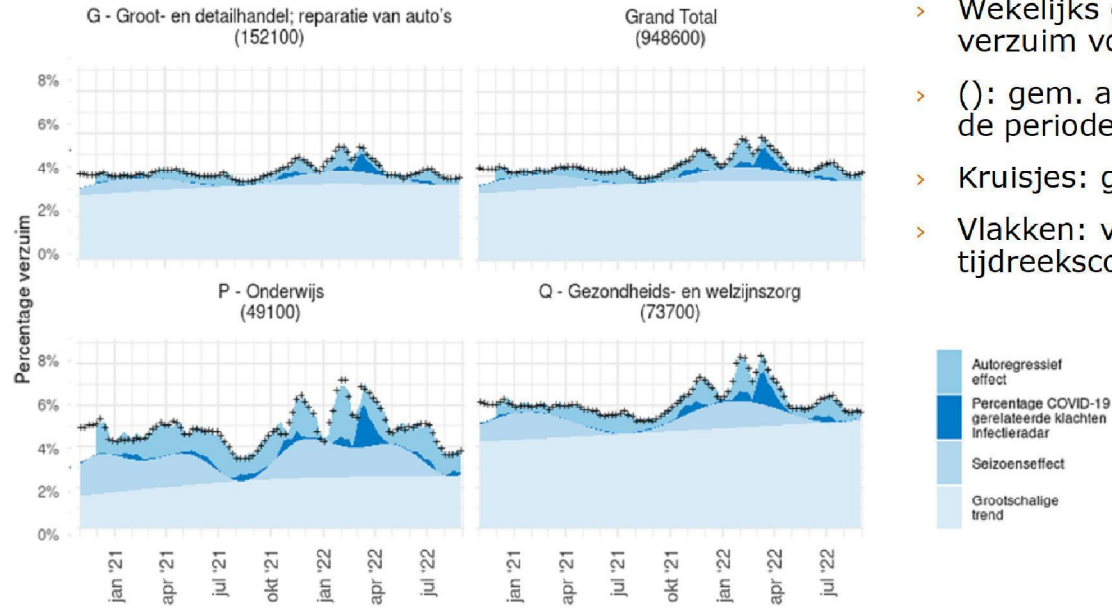


## % positief naar reden test bij GGD

Start week <sup>3,4</sup>	Totaal aantal testen met uitslag		Getest, ter bevestiging van een positieve zelftest		Getest, niet ter bevestiging van een positieve zelftest		Getest, onbekend of het een bevestigingstest is <sup>2</sup>	
	Aantal getest	% positief	Aantal getest	% positief	Aantal getest	% positief	Aantal getest	% positief
01-08-2022	19366	67.0	10178	91.9	6591	32.7	2597	56.9
08-08-2022	14135	66.6	7263	91.0	4865	33.8	2007	58.0
15-08-2022	11694	64.1	5821	91.5	4093	30.5	1780	51.9
22-08-2022	10372	61.9	5136	90.9	3706	27.2	1530	48.8
29-08-2022	10731	59.7	5192	89.8	4032	25.2	1507	48.4
05-09-2022	11398	59.5	5364	89.4	4310	26.1	1724	50.1
12-09-2022	12357	57.9	5915	88.1	4685	24.6	1757	44.8
19-09-2022	15694	60.0	7570	88.9	5835	26.0	2289	50.7
26-09-2022	23048	62.9	11710	90.5	8381	28.1	2957	52.3
03-10-2022	30183	63.3	15138	91.2	11275	29.6	3770	52.1



# Verzuim per bedrijfstak



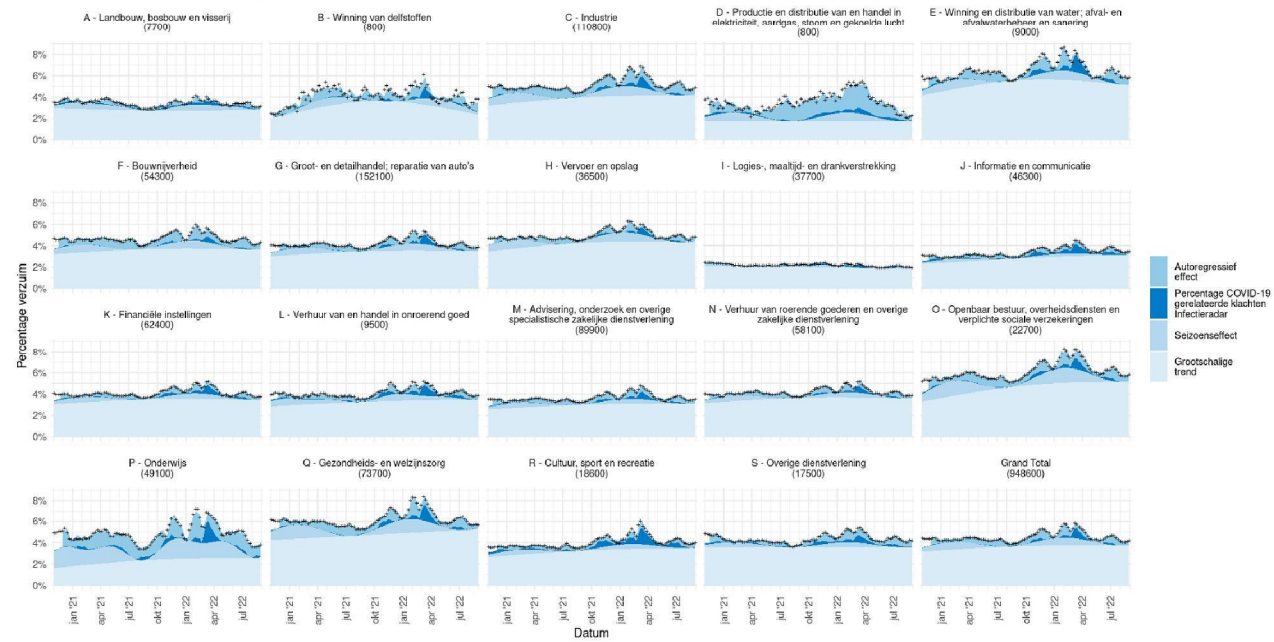
- > Wekelijks gemiddelde percentage verzuim voor 19 bedrijfstakken
- > ( ): gem. aantal werknemers over de periode
- > Kruisjes: gerapporteerd
- > Vlakken: verklaard door tijdreekscomponenten

# Verzuim per bedrijfstak

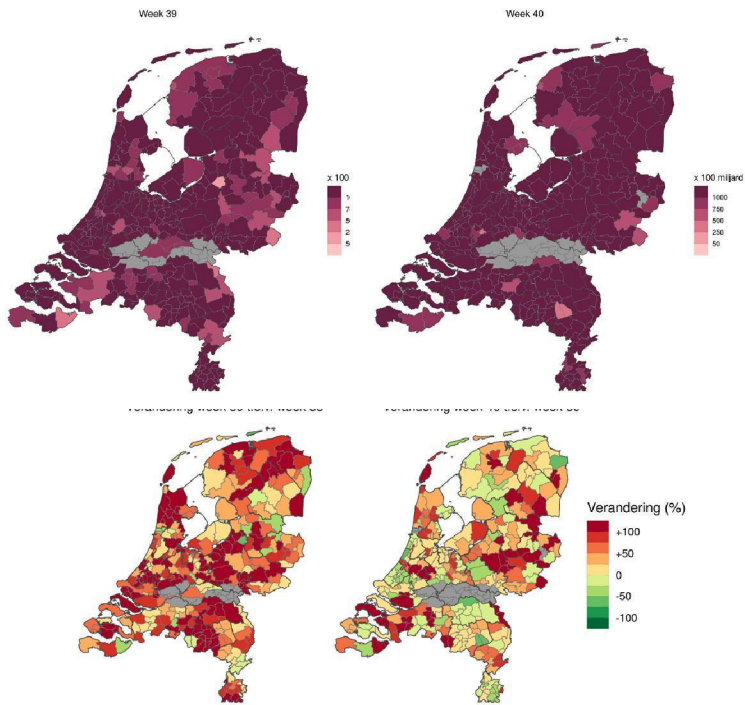


Wekelijks gemiddelde percentage verzuim per bedrijfstak t/m 29 augustus 2022

Punten: gerapporteerd, tussen haakjes het gemiddelde aantal werknemers over de periode  
Vlakken: verklaard door tijdreekscomponenten

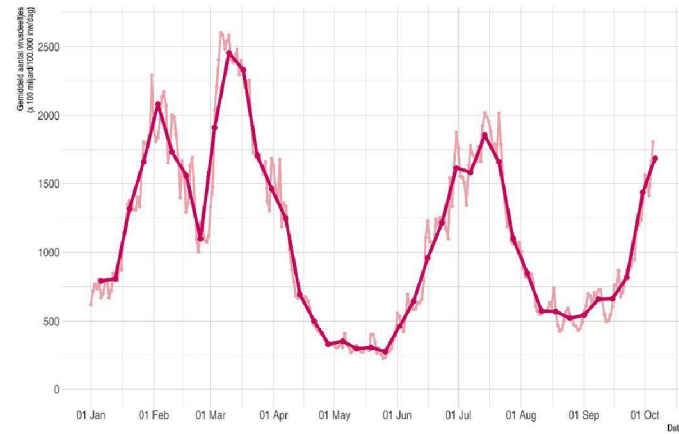


# Landelijk rioolcijfer stijgt



Stijgingen in week 39 (26 sep – 2 okt; **+75,3%**) en in de eerste helft van week 40 (3 – 5 okt; **+17,7%**)

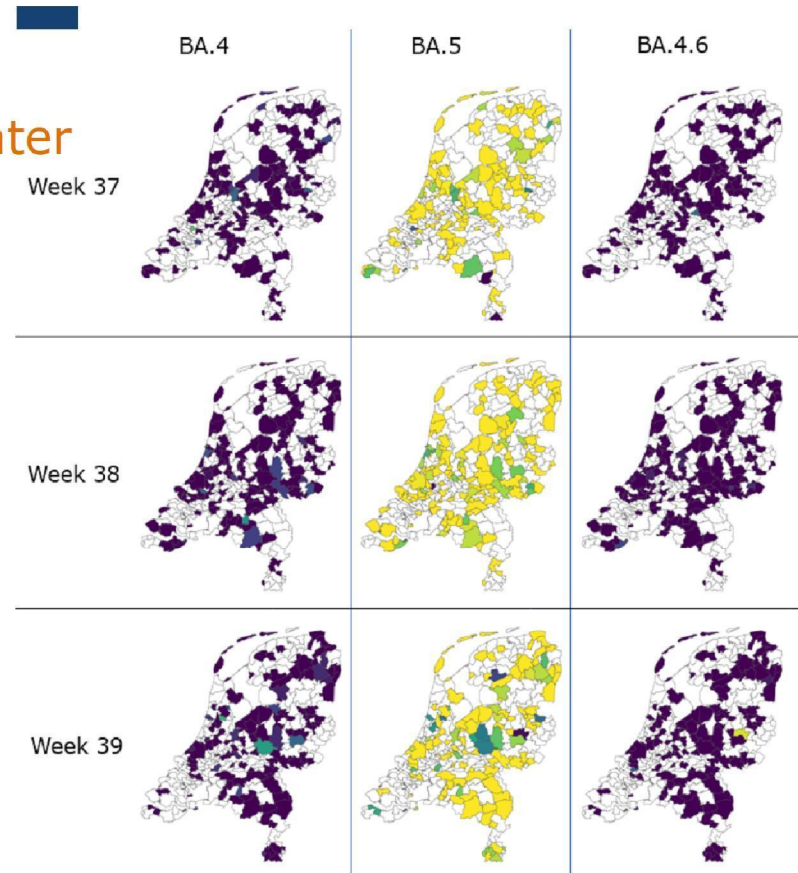
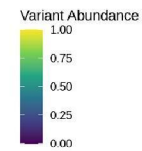
Landelijk wekelijks gemiddelde virusaantallen in rioolwater



Week	Gemiddelde virusvracht (x 100 miljard)	Aantal RWZI locaties	Aangesloten inwoners
33	571	308	17.230.928
34	522	309	17.095.520
35	545	306	16.996.439
36	660	307	16.961.366
37	664	309	17.111.572
38	819	309	17.265.003
39	1436	283	16.333.742
40	1689	271	15.704.922

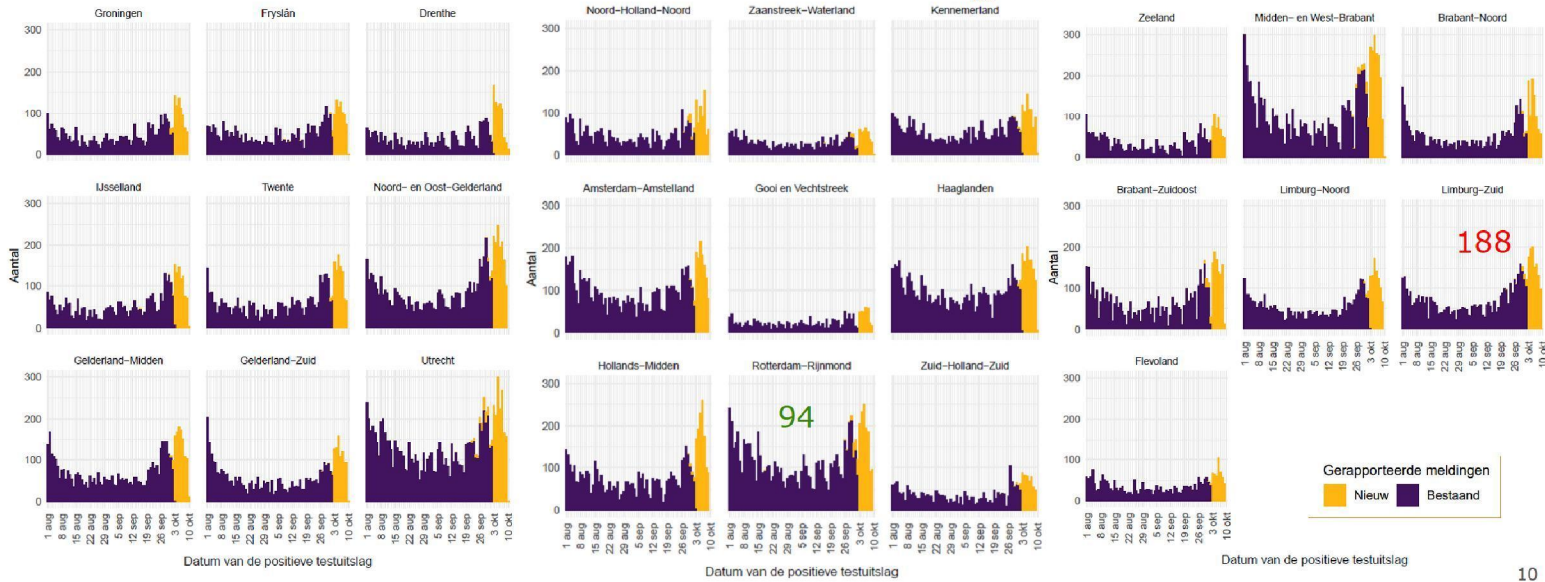
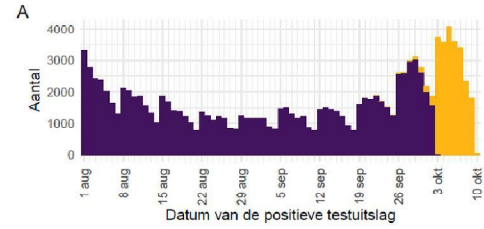
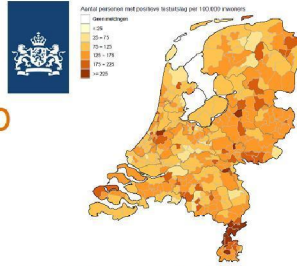
## Variant detectie in het rioolwater

- BA.5 (+subvarianten) meest voorkomend:  
oa BA.5.1/BA.5.2/BF7  
+ subvarianten
- BA.4 (+subvarianten) ook bij meerdere locaties gevonden  
- In week 39 ook op meerdere plekken BA.4.6



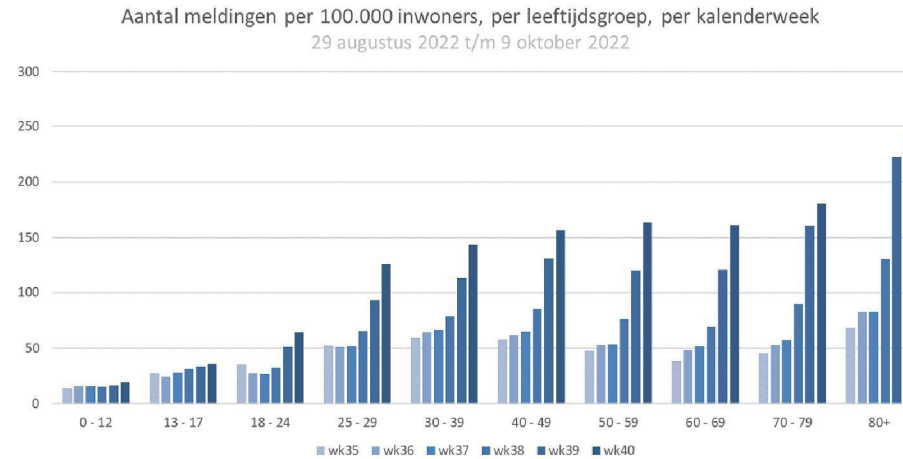
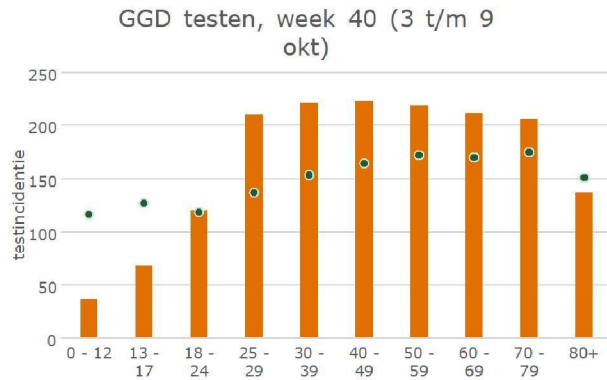
# Meldingen aan de GGD'en, per regio

1 augustus 2022 – 10 oktober 2022, 10:00 uur





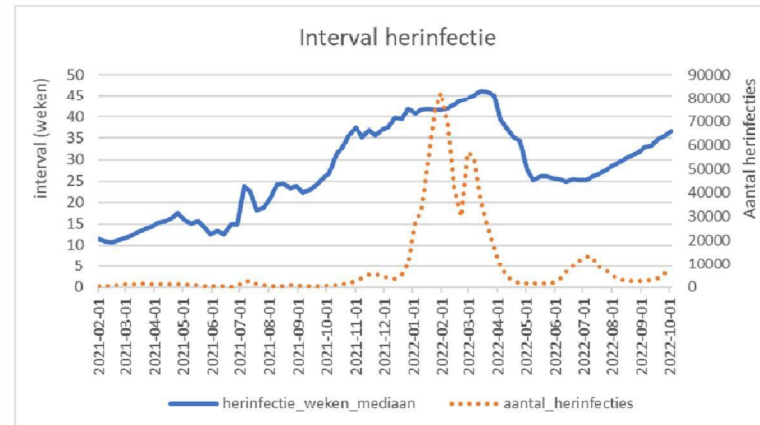
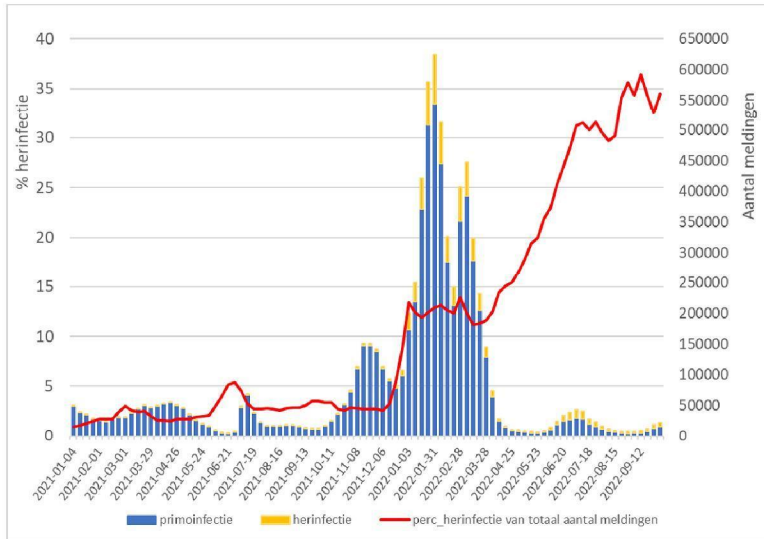
## Testen bij en meldingen aan GGD'en, naar leeftijdcohort





## Herinfecties\* in Osiris (2021 t/m 9 okt 2022)

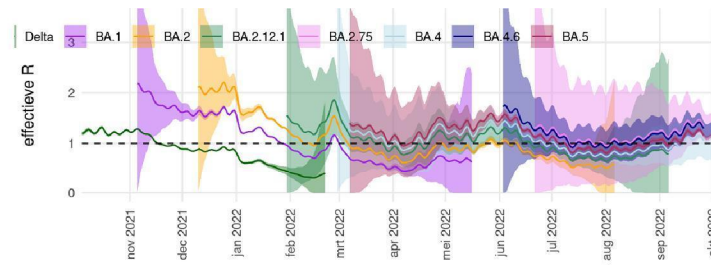
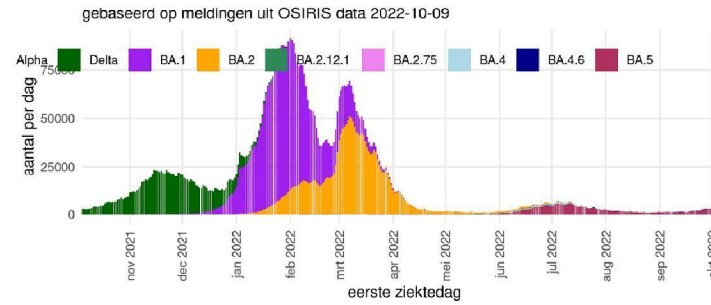
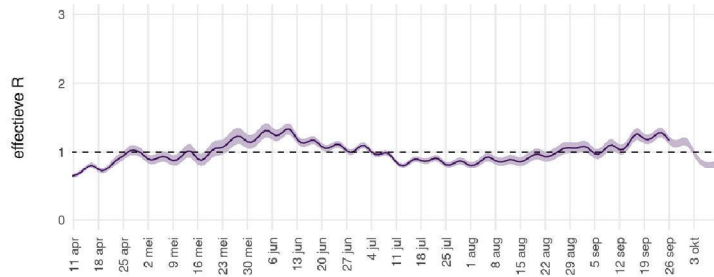
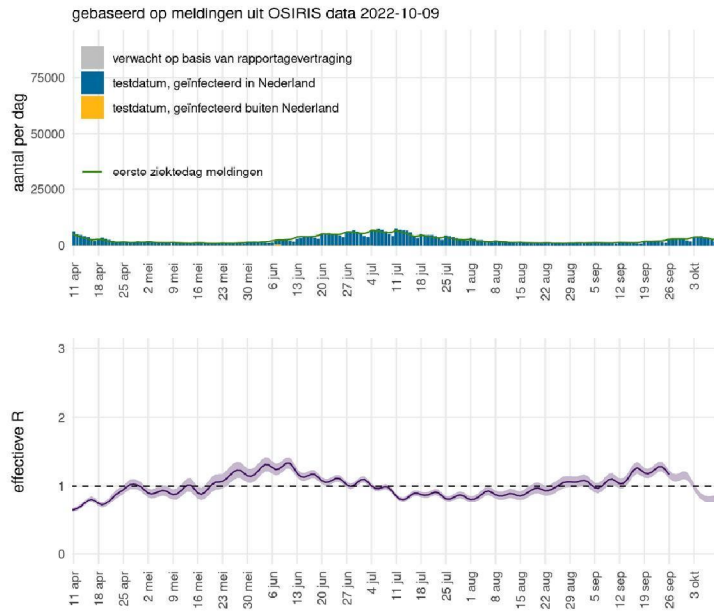
\* >8 weken na eerdere infectie



11/1/2023

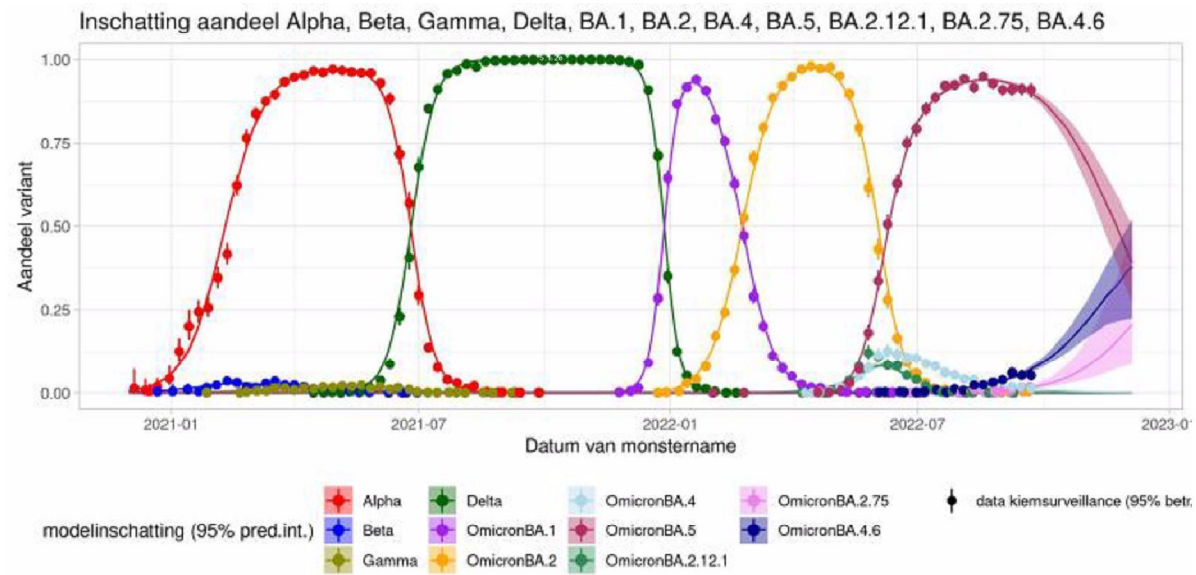


# Reproductiegetal en varianten



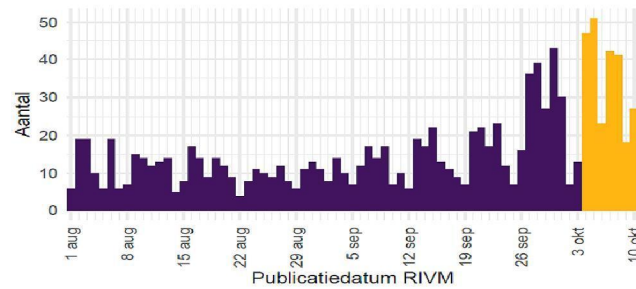
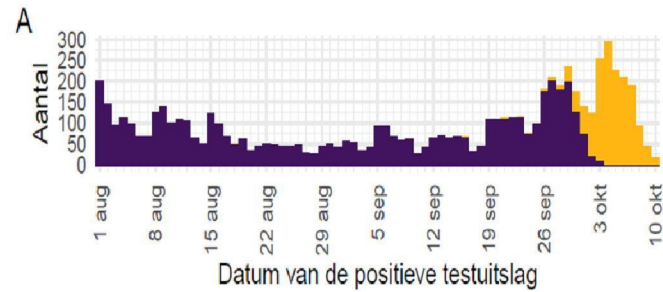


# Kiemsurveillance





## Verpleeghuizen en woonzorgcentra voor ouderen



Gerapporteerde meldingen

■ Nieuw ■ Bestaand

	W39 ma 3-10	W39 ma 10-10	W40 ma 10-10	% W40-W39 ma 10 vs 3
VPH bewoners	902	1256	1311	+45%
Nieuwe besmette locaties	196	198	235	+20%

Stijging aantal bewoners met een COVID-19-diagnose in afgelopen week.\*

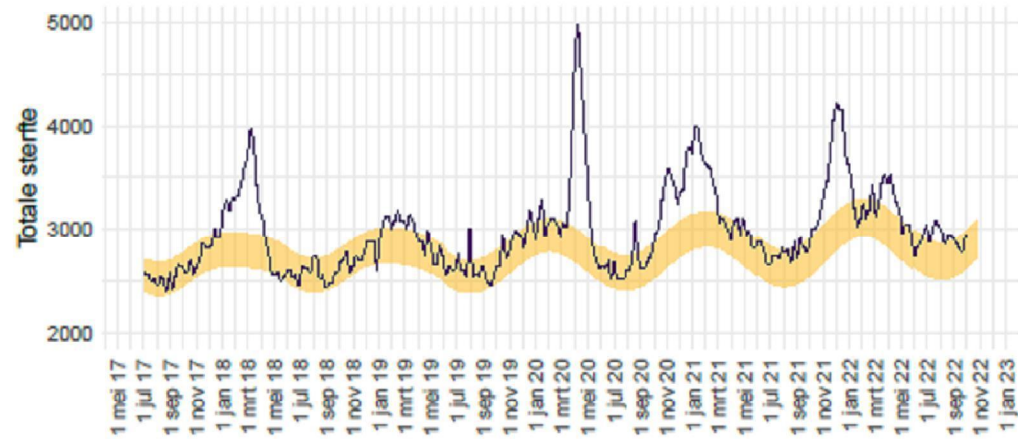
Stijging aantal nieuw geregistreerde locaties met besmettingen in afgelopen week\*

\* Vanaf begin nov wordt niet gestructureerd nagevraagd of iemand in een instelling woont, door afschaling BCO. Bewoners van een vph worden merendeels geclassificeerd op basis van postcode en leeftijd. Dit kan leiden tot een lichte onderschatting van besmettingen in verpleeghuizen en woonzorgcentra.

Voor instellingen gehandicaptenzorg is het lastig op basis van postcode te classificeren. Data daarom niet getoond. Op basis van enquête beeld van afname incidentie en lage sterfte



## Sterfte momenteel niet verhoogd



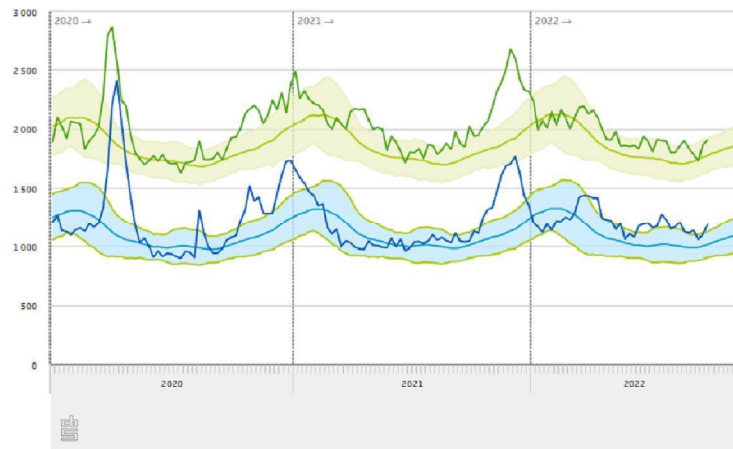
Data t/m 28 sept 2022



# Sterfte WLZ en niet-WLZ gebruikers

## Overledenen per week\*, naar Wlz-zorggebruik

Lichtgekleurde lijnen: verwachte sterfte, met 95%-interval



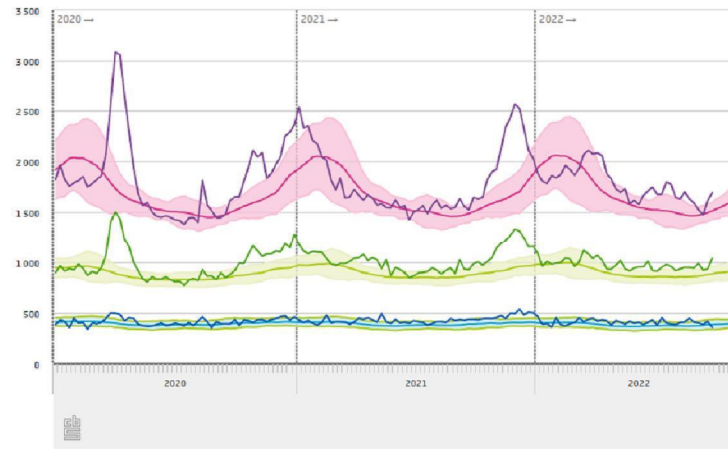
— Wlz-zorggebruikers — Overige bevolking

\*Voorlopige cijfers. Week 39 van 2022 is een schatting.

Data t/m September 2022

## Overledenen per week\*, naar leeftijd

Lichtgekleurde lijnen: verwachte sterfte, met 95%-interval



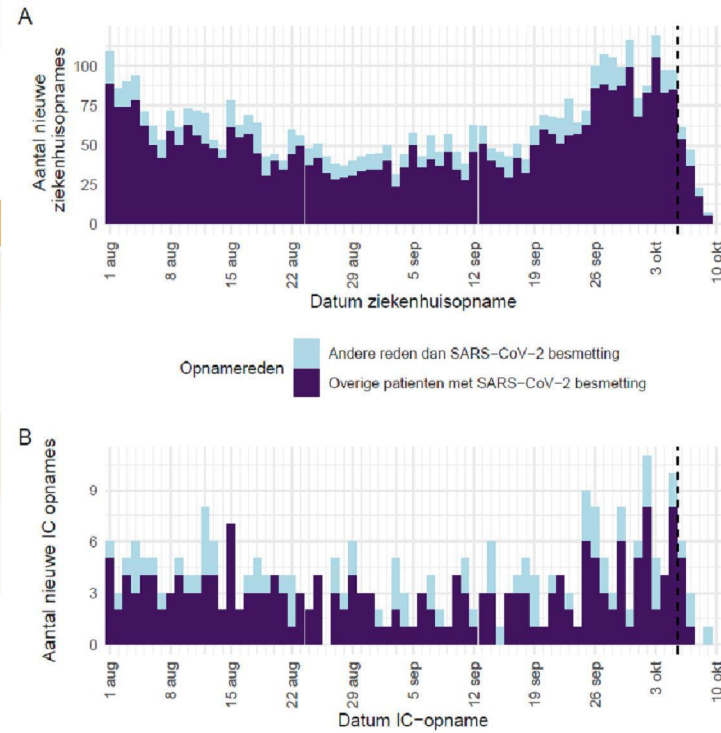
— 0 tot 65 jaar — 65 tot 80 jaar — 80 jaar en ouder

\*Voorlopige cijfers. Week 39 van 2022 is een schatting.

## Ziekenhuisopnames en IC-opnames van patiënten met SARS-CoV-2



	W39 (1)	W40 (2)	% W39-W40
Ziekenhuis- of IC-opnames met SARS-CoV-2 besmetting	360	451	+25%
Ziekenhuis- of IC-opnames exclusief andere reden dan SARS-CoV-2 (cat. 3)	303	385	+27%
IC-opnames met SARS-CoV-2 besmetting	31	29	-6%
IC-opnames exclusief andere reden dan SARS-CoV-2 (cat. 3)	18	20	+11%



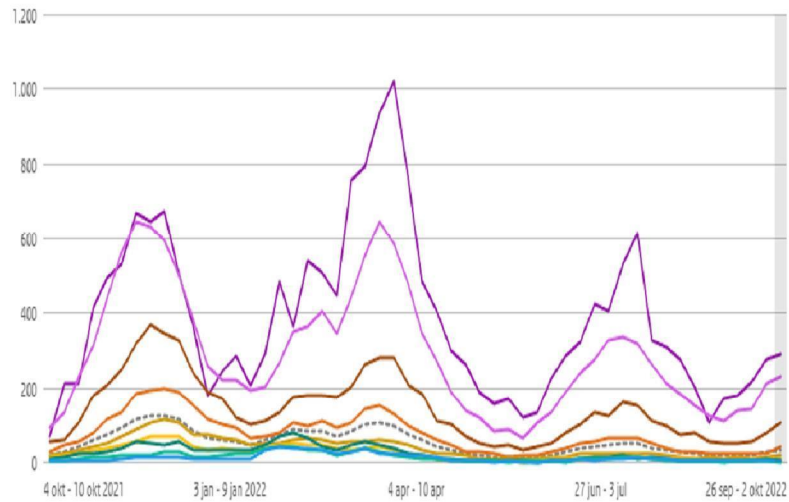
Bron(1): NICE data beschikbaar bij RIVM 3 oktober 10.00 uur  
 Bron(2): NICE data beschikbaar bij RIVM 10 oktober 10.00 uur



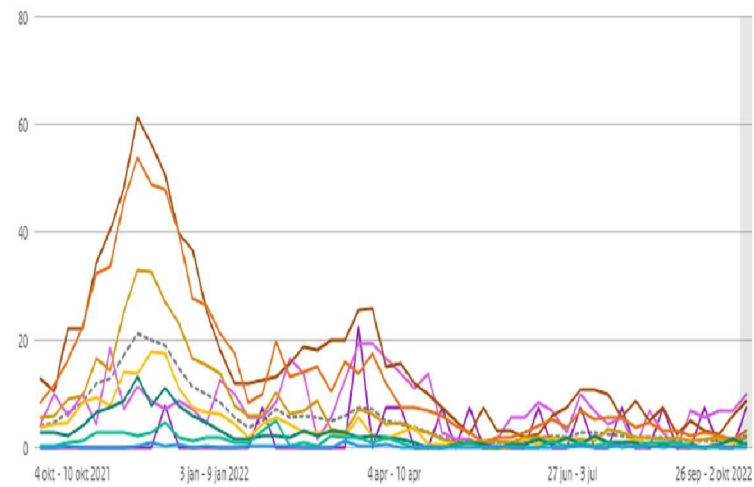
# Incidentie ziekenhuis- en IC-opnames

— 0-19 — 20-29 — 30-39 — 40-49 — 50-59 — 60-69 — 70-79 — 80-89 — 90+ -- Alle leeftijden

## ZIEKENHUISOPNAMEN



## IC-OPNAMEN

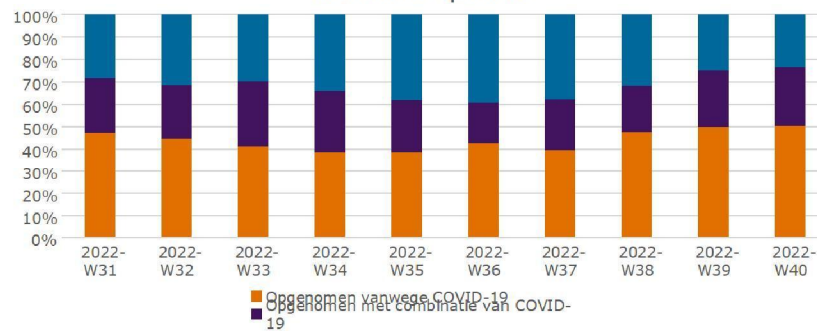


## Ziekenhuisopnames (incl IC-opnames) uitgesplitst naar reden van opname 1 aug – 9 okt 2022



	2022-W31		2022-W32		2022-W33		2022-W34		2022-W35		2022-W36		2022-W37		2022-W38		2022-W39		2022-W40	
	Aantal	%	Aantal	%	Aantal	%	Aantal	%	Aantal	%	Aantal	%	Aantal	%	Aantal	%	Aantal	%	Aantal	%
Totaal aantal nieuwe ziekenhuis- of IC opnames	554	100	439	100	392	100	325	100	288	100	332	100	343	100	470	100	680	100	431	100
Opnamestatus (nog) onbekend	217	39,2	188	42,8	131	33,4	117	36	109	37,8	144	43,4	133	38,8	199	42,3	287	42,2	154	35,7
Opnamestatus bekend	337	60,8	251	57,2	261	66,6	208	64	179	62,2	188	56,6	210	61,2	271	57,7	393	57,8	277	64,3
Opgenomen vanwege COVID-19	159	47,2	112	44,6	108	41,4	80	38,5	69	38,5	80	42,6	83	39,5	129	47,6	196	49,9	139	50,2
Opgenomen met combinatie van COVID-19	82	24,3	60	23,9	75	28,7	57	27,4	42	23,5	34	18,1	48	22,9	56	20,7	98	24,9	73	26,4
Andere reden dan SARS-CoV-2 besmetting	96	28,5	79	31,5	78	29,9	71	34,1	68	38,0	74	39,4	79	37,6	86	31,7	99	25,2	65	23,5

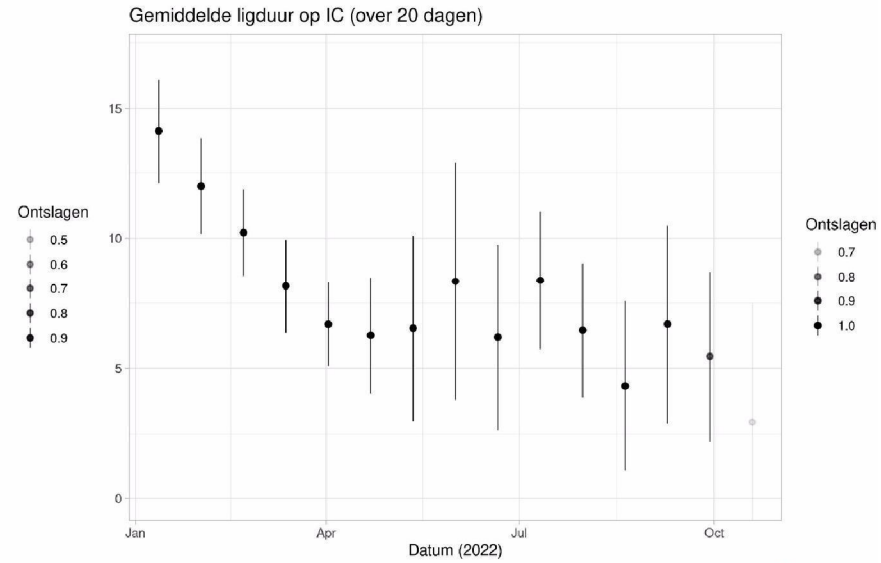
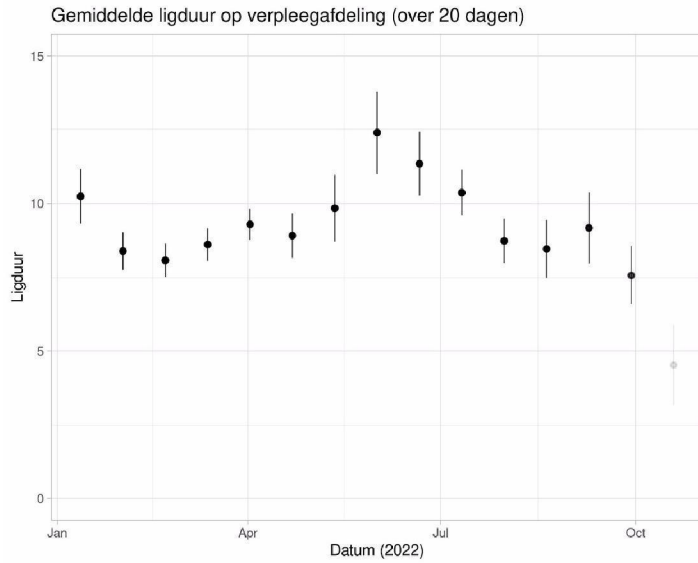
Aandeel reden ziekenhuisopname



*De data van week 40 is nog niet compleet*

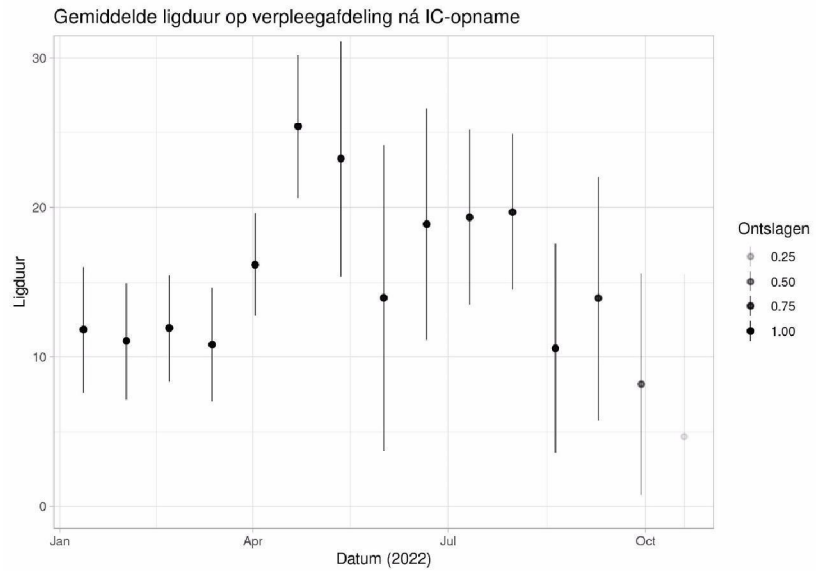


## Ligduur op verpleegafdeling en IC



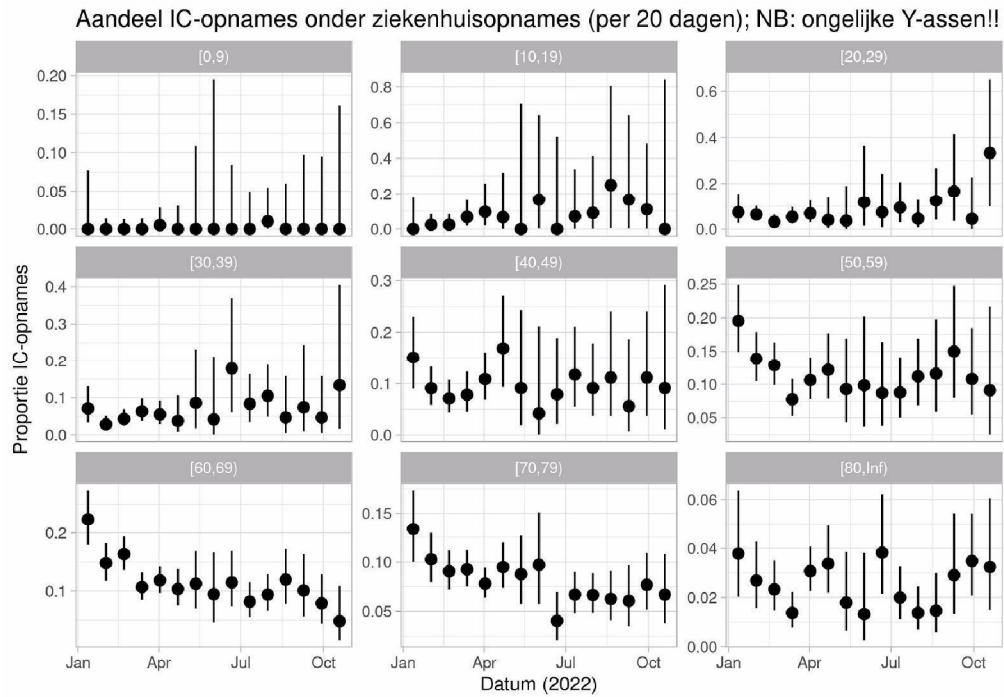


# Ligduur verpleegafdeling ná IC-opname





# Aandeel IC opnames naar leeftijd

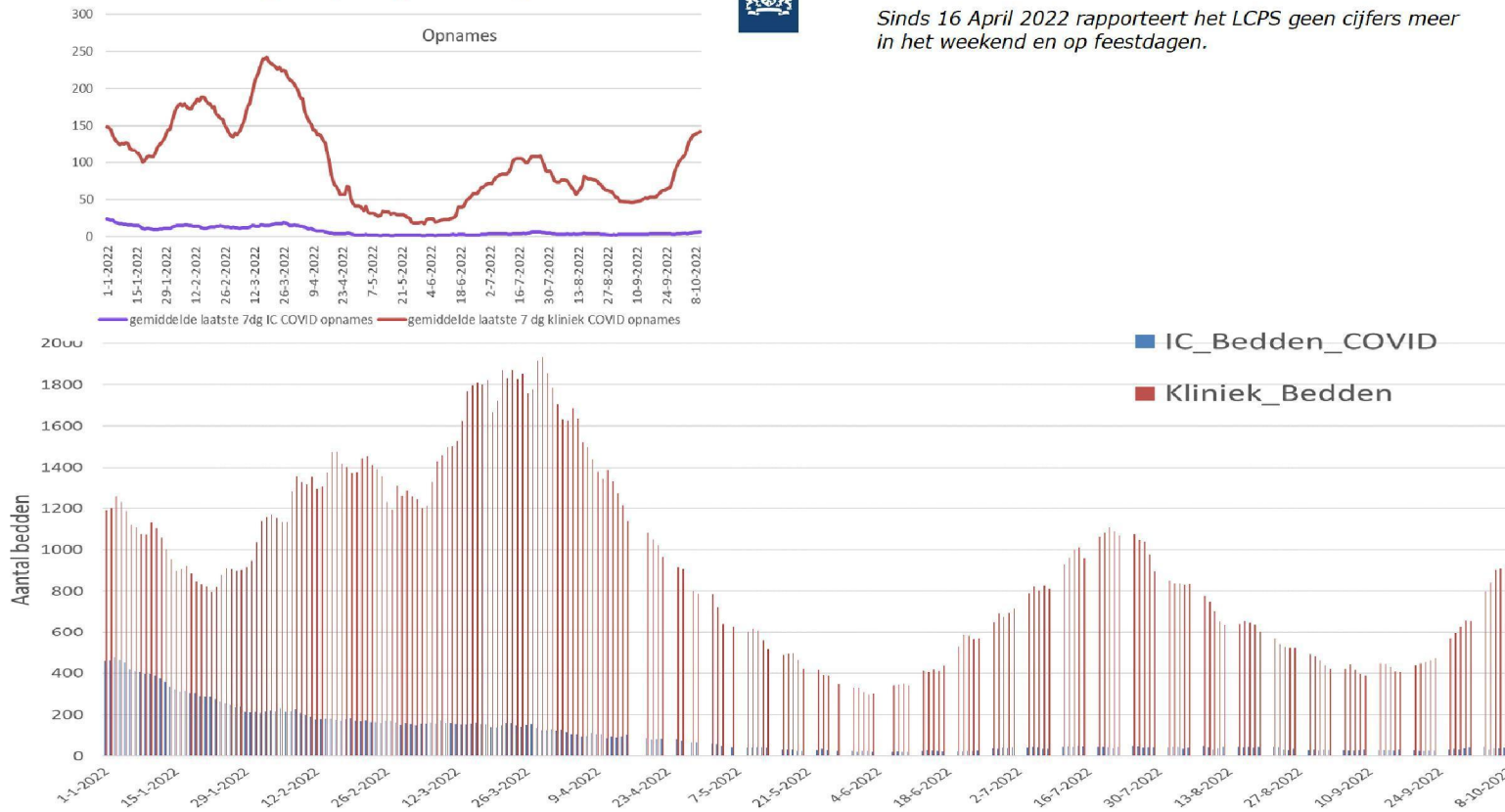


## Bedbezetting verpleegafdeling en IC



**10 okt: 1.126 totaal – 1.079 kliniek en 47 IC**

*Sinds 16 April 2022 rapporteert het LCPS geen cijfers meer in het weekend en op feestdagen.*

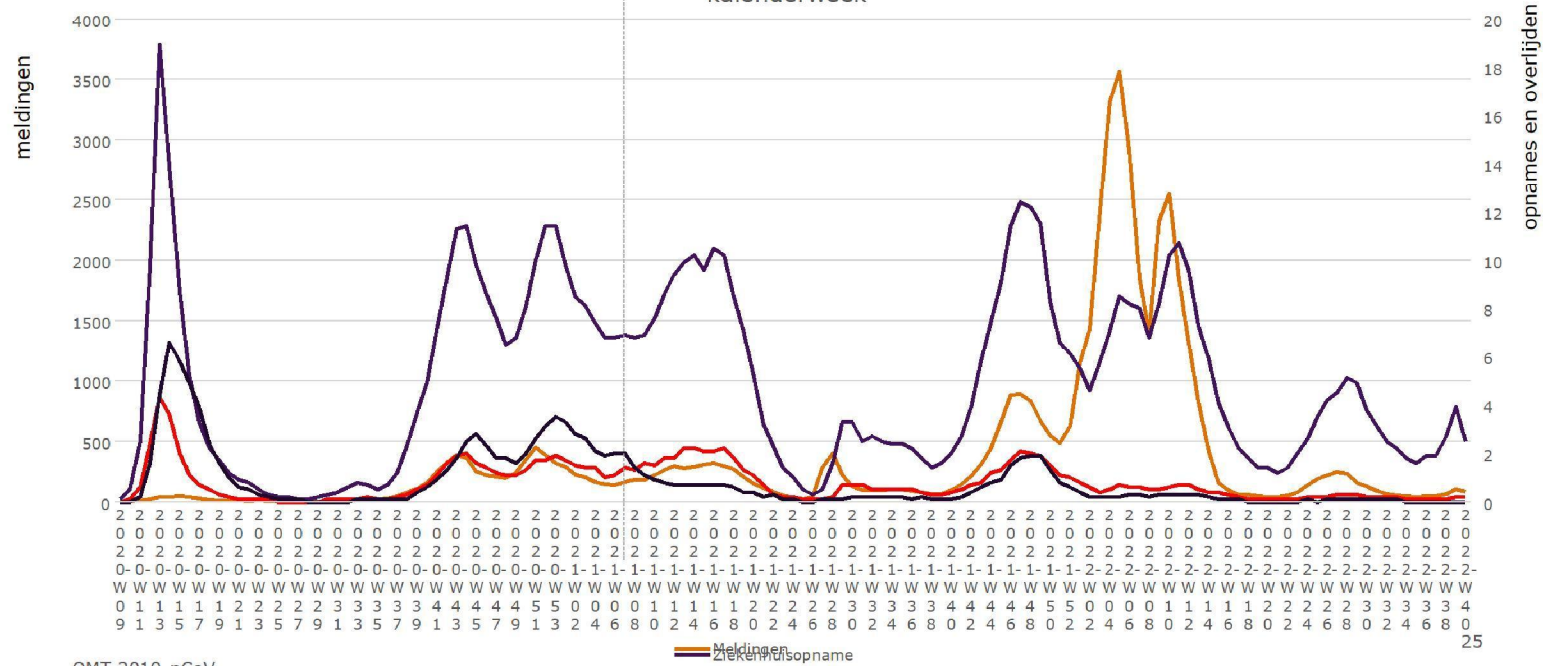


# Overzicht Meldingen, ziekenhuisopnames, IC-opnames en overlijden



De data van week 40 is nog niet compleet

Incidentie per 100.000 inwoners vanaf 27 feb 2020 t/m 9 okt 2022 per kalenderweek



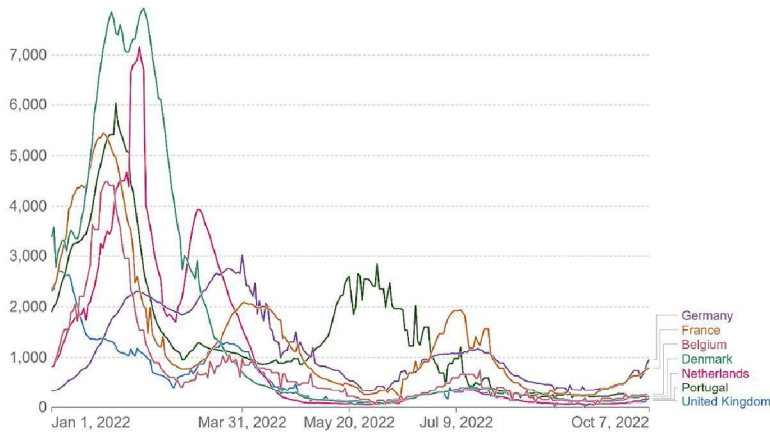
OMT 2019-nCoV



# Internationale situatie

Daily new confirmed COVID-19 cases per million people

7-day rolling average. Due to limited testing, the number of confirmed cases is lower than the true number of infections.

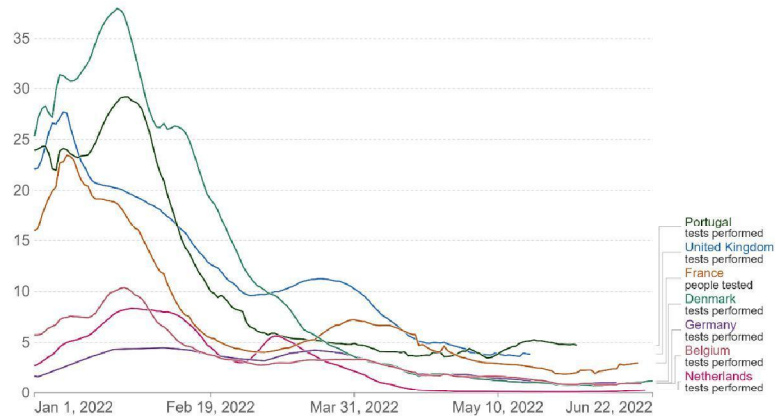


Source: Johns Hopkins University CSSE COVID-19 Data



Daily new COVID-19 tests per 1,000 people

7-day rolling average. Comparisons across countries are affected by differences in testing policies and reporting methods.



Source: Official data collated by Our World in Data  
 Note: Our data on COVID-19 tests and positive rate is no longer updated since 23 June 2022.



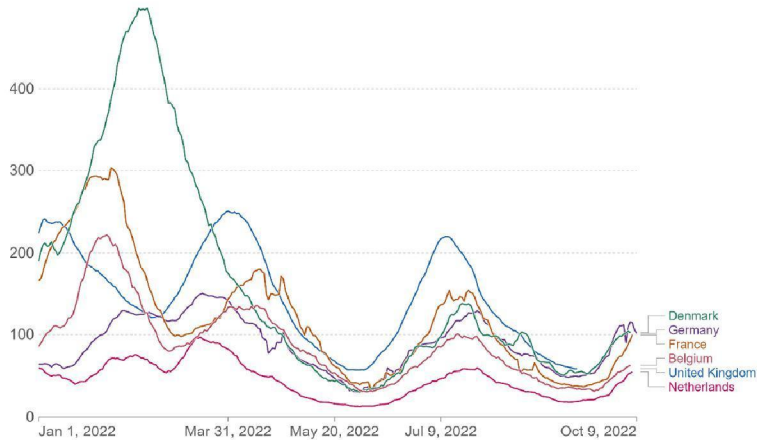
CC BY



# Internationale situatie

### Weekly new hospital admissions for COVID-19 per million people

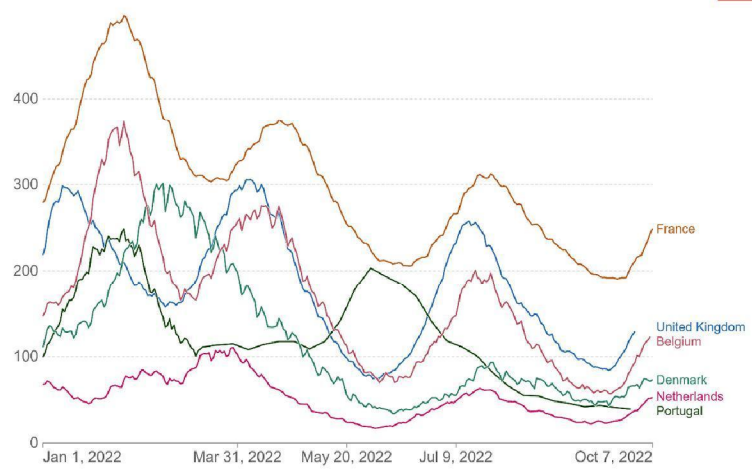
Weekly admissions refer to the cumulative number of new admissions over the previous week.



Source: Official data collated by Our World in Data

CC BY

### Number of COVID-19 patients in hospital per million people



Source: Official data collated by Our World in Data

CC BY

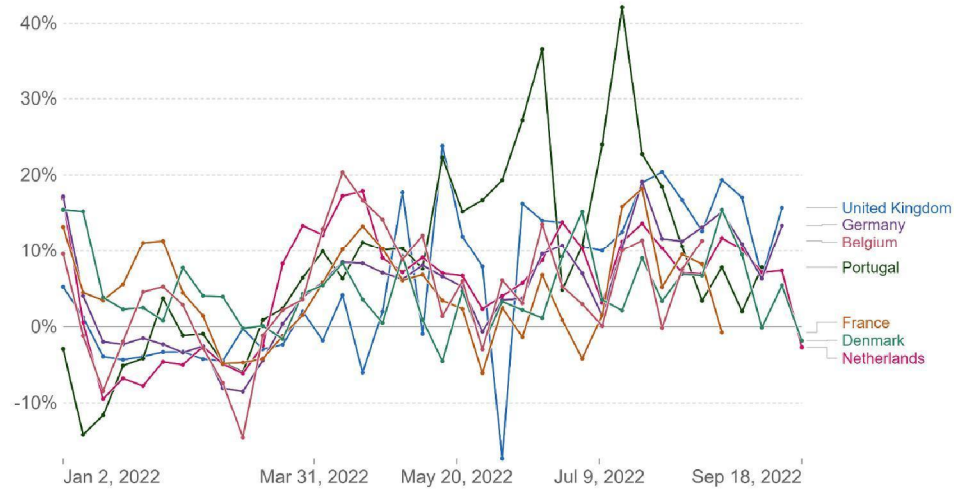


# Internationale situatie

## Excess mortality: Deaths from all causes compared to projection based on previous years



The percentage difference between the reported number of weekly or monthly deaths in 2020–2022 and the projected number of deaths for the same period based on previous years. The reported number might not count all deaths that occurred due to incomplete coverage and delays in reporting.



Source: Human Mortality Database (2022), World Mortality Dataset (2022)

CC BY



## Samenvatting COVID-19 epidemiologische situatie

- > Stijging zet door maar minder sterk vergeleken met vorige week
- > Toename aantal opnames in ziekenhuis
- > Signalen verspreiding virus
  - Rioolwater: stijging
  - Infectieradar: stabilisatie % met klachten en stijging % met positieve test
- > BA.5 is de dominante variant, BA.4 ook aanwezig
  - Opmars BA.2.75 en BA.4.6



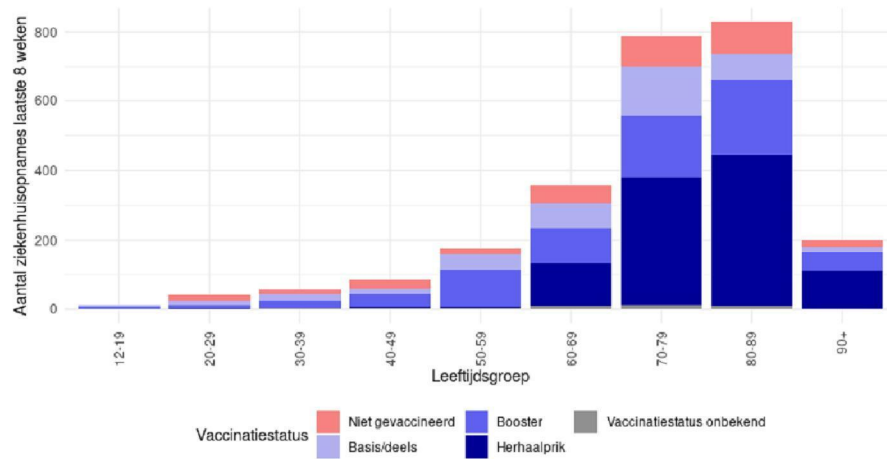
# COVID-19 team Centrum Epidemiologie en Surveillance





## Ziekenhuis- en IC-opname naar vaccinatiestatus

NICE-CIMS (8 augustus – 2 oktober 2022)



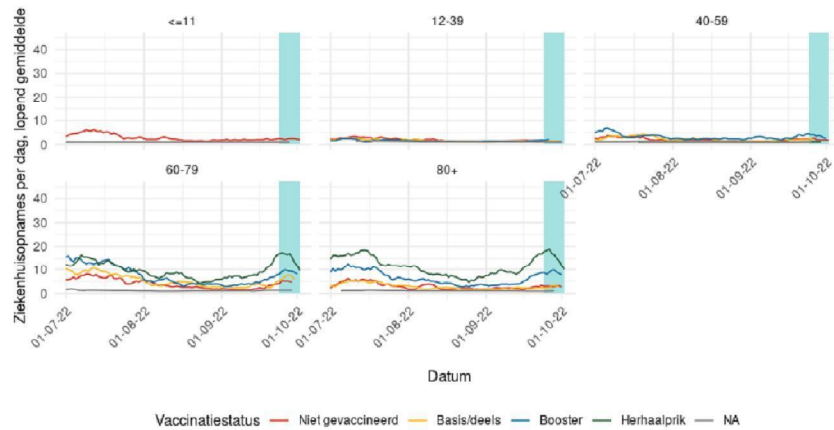
- In de laatste 8 weken was incidentie ziekenhuis- en IC-opnames het hoogst onder ongevaccineerde tachtigers.
- Momenteel zijn er nog geen gegevens over de najaarsprik beschikbaar

Aantal COVID-19 ziekenhuisopnames naar vaccinatiestatus, per leeftijdsgroep in de periode 8 augustus 2022-2 oktober 2022. Analysedatum 10 oktober 2022.



## Ziekenhuis- en IC-opname naar vaccinatiestatus

NICE-CIMS (8 maart – 2 oktober 2022)



- Vanaf begin oktober stijgt de incidentie van ziekenhuis en IC-opnames in de leeftijdsgroep 60 jaar en ouder bij alle vaccinatie statussen.
- De incidentie van IC-opname blijft relatief laag ten opzichte van ziekenhuisopnames

*Incidentie per 100.000 personen van COVID-19 ziekenhuisopnames naar vaccinatiestatus, 8 maart 2022-2 oktober 2022 (figuur start op 1 juli 2022), per leeftijdsgroep. Analysedatum 10 oktober 2022.*



## Ziekenhuis- en IC-opname naar vaccinatiestatus

### Relatief risico verschil (RRV)

---

Geen update i.v.m. onderbreking datastroom vanuit GGDGHOR. Vanaf donderdag 13 oktober komt deze datastroom weer op gang.

We hopen het RRV weer in de week van 24 oktober te kunnen rapporteren.



## VE literatuur

---

### Verenigd Koninkrijk (UK HSA, week 40)

- VE tegen ziekenhuisopname 18-64 jaar vlak na booster **84%**; na 25-39 weken een afname tot **45%**
- VE tegen ziekenhuisopname 65+ jaar vlak na booster **90%**; na 40 weken een afname tot **61%**
- VE tegen ziekenhuisopname 75+ jaar versterkt door vierde dosis; na 2-4 weken **59%**; na 20+ weken een afname tot **11%**



## Thermometerstand – stand RT 13-9: **1**

1. Beperkte druk op zorgketen en samenleving; zonder (aanvullende) maatregelen geen risico op significante impact op druk op de zorg en ziektelast verwacht. **Advies:** *voor nu geen verdere acties in aanvulling op de basismaatregelen.*
2. Beperkte druk op zorgketen en samenleving, maar wel toegenomen risico's te verwachten voor kwetsbare groepen. **Advies:** *actie voor/door kwetsbare groepen (zoals uitgebreid beschreven in OMT 125 vanaf pagina 5).*
3. Geconstateerde en/of verwachte toenemende of verhoogde druk op zorgketen en samenleving; zonder (aanvullende) maatregelen relevante impact te verwachten op druk op de zorgketen en ziektelast zoals tot uiting komt in ziekteverzuim. **Advies:** *actie(s) gewenst om situatie te mitigeren dan wel temporiseren.*
4. Geconstateerde en/of dreigende ernstige druk op de zorg en samenleving; zonder (aanvullende) maatregelen ernstige impact te verwachten op druk op de zorgketen en ziektelast. **Advies:** *maatschappij-brede acties, urgent, om overbelasting zorgketen en maatschappij te keren.*