



Ministerie van Onderwijs, Cultuur en Wetenschap

DO toegangstesten 7-5
- pilots mei
- inzet routekaart



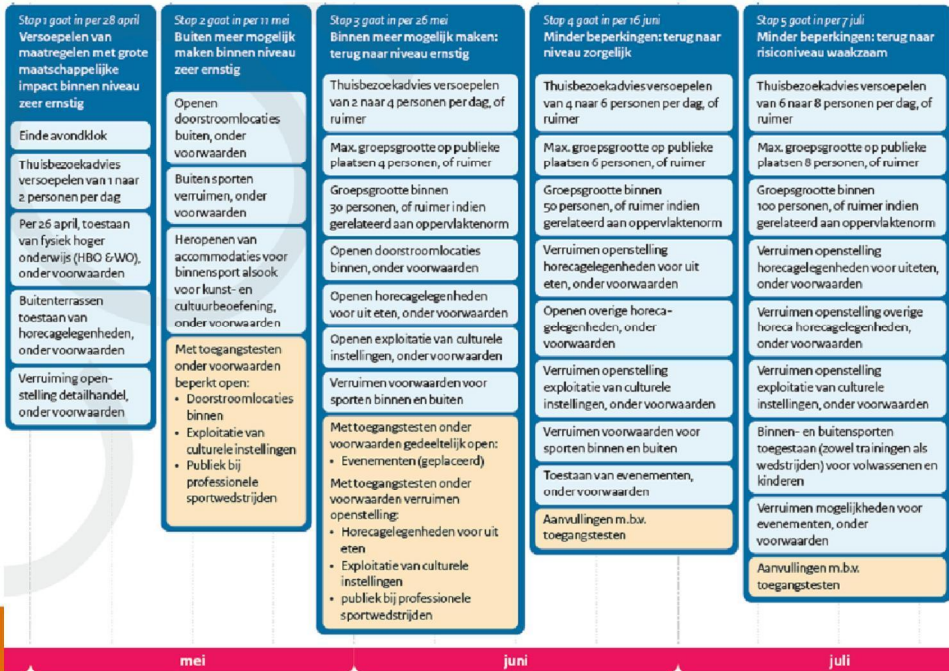


Toelichting inzet toegangstesten openingsplan/routekaart

- In het openingsplan is aangegeven dat toegangstesten vanaf stap 2 zijn toegestaan. Met toegangstesten kunnen sectoren versneld of ruimer opengaan.
- Deze logisch opgebouwde invulling van toegangstesten geeft de sectoren houvast. Tegelijkertijd kan het zo zijn dat in de loop van de tijd de voorwaarden verder versoepeld kunnen worden. Net is als bij de het hele openingsplan is dit een realistisch voorstel.
- De uiteindelijke voorwaarden waaronder sectoren versneld of verruimd open kunnen met inzet van toegangstesten moeten landen in (1) addendum routekaart en (2) Min Reg onder wet testbewijzen.
- Inhoudelijke uitgangspunten voor het bepalen van de voorwaarden zijn als volgt:
 - Uniformiteit tussen sectoren met behoud van logica tot routekaart en openingsplan
 - Waar mogelijk generieke voorwaarden
 - Aansluiting terminologie Twm
 - Inzet van toegangstesten is altijd vrijwillig; het alternatief is de reguliere routekaart
- Voor stap 2 en stap 3 is al afgesproken voor welke sectoren zal gelden dat zij eerder of ruimer open kunnen (sheet 8), maar nog niet onder welke voorwaarden dit kan (sheet 9 en 10).
- Sheet 9 en 10 bevatten voorstel voor sectoren waar toegangstesten in stap 4 en 5 kunnen worden ingezet, en voor de voorwaarden daarbij.

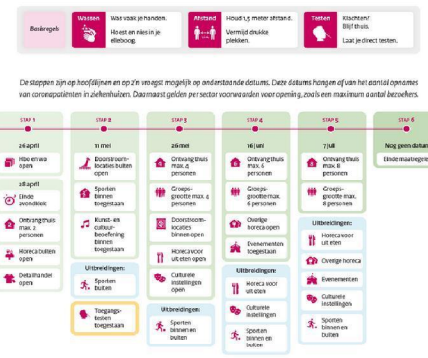


Reeds besloten in MCC



Openingsplan: stap voor stap meer mogelijk

Als het aantal opnames van coronapatiënten in ziekenhuizen daakt en we de basisregels blijven volgen, kunnen we langzaam de coronamaatregelen loslaten.



De stappen zijn op hoofdlijnen en op 26 mei wordt mogelijk op andere data de datum. Daarbij worden hogere of van het aantal opnames van coronapatiënten in ziekenhuizen. Daarnaast gelden per sector voorwaarde voor opening, zoals een maximum aantal bezoekers.

alleen samen krijgen we corona onder controle

Met slimme inzet van wetgeving: Rijksoverheid, Openingsplan 2021-2022

Voorstel	Stap 2 (11 mei)	Stap 3 (26 mei)	Stap 4 (16 juni)	Stap 5 (7 juli)
Doorstroomlocaties binnen				
Met toegangstesten	<ul style="list-style-type: none"> • 1 bezoeker per 10m2* • 1,5m afstand • Verplichte reservering, registratie, triage • Mondkapjes • Werken met gecontroleerde in- en uitstroom • Horeca in doorstroomlocaties geopend zoals horeca in routekaart (afhaal + terras) 	Open zonder toegangstesten onder voorwaarden	Open zonder toegangstesten onder voorwaarden	Open zonder toegangstesten onder voorwaarden
Culturele instellingen				
Met toegangstesten	<ul style="list-style-type: none"> • 100% zaalcapaciteit op 1,5m – maximum van 7500 bezoekers • Verplichte reservering, registratie en triage • Mondkapjes • Werken met gecontroleerde in- en uitstroom 	<ul style="list-style-type: none"> • 100% zaalcapaciteit op 1,5m • Verplichte reservering, registratie en triage • Mondkapjes • Werken met gecontroleerde in- en uitstroom 	<ul style="list-style-type: none"> • 50% reguliere zaalcapaciteit (geen 1,5m) • Verplichte reservering, registratie en triage • Werken met gecontroleerde in- en uitstroom 	<ul style="list-style-type: none"> • 75% reguliere zaalcapaciteit (geen 1,5m) • Verplichte reservering, registratie en triage • Werken met gecontroleerde in- en uitstroom
Publiek bij prof. sportwedstrijden				
Met toegangstesten	<ul style="list-style-type: none"> • 100% capaciteit op 1,5m – maximum van 7500 bezoekers • Verplichte reservering, registratie en triage • Mondkapjes • Werken met gecontroleerde in- en uitstroom 	<ul style="list-style-type: none"> • 100% capaciteit op 1,5m • Verplichte reservering, registratie en triage • Mondkapjes • Werken met gecontroleerde in- en uitstroom 	<ul style="list-style-type: none"> • 50% reguliere zaalcapaciteit (geen 1,5m) • Verplichte reservering, registratie en triage • Werken met gecontroleerde in- en uitstroom 	<ul style="list-style-type: none"> • 75% reguliere zaalcapaciteit (geen 1,5m) • Verplichte reservering, registratie en triage • Werken met gecontroleerde in- en uitstroom

* De m2-norm is overeenkomstig de protocollen in september 2020. Vanaf stap 3 zijn geen toegangstesten meer vereist voor doorstroomlocaties binnen, dan gelden de protocollen.

Voorstel	Stap 2 (18 mei)	Stap 3 (26 mei)	Stap 4 (16 juni)	Stap 5 (7 juli)
Horeca voor uiteten				
Met toegangstesten		<ul style="list-style-type: none"> • 100% zaalcapaciteit op 1,5m • Verplichte reservering, registratie en triage • Mondkapjes • Werken met gecontroleerde in- en uitstroom • Wait to be seated • Max 4 personen per tafel * • Sluiting om 22 uur * 	<ul style="list-style-type: none"> • 50% reguliere zaalcapaciteit (geen 1,5m) • Verplichte reservering, registratie en triage • Werken met gecontroleerde in- en uitstroom • Wait to be seated* • Sluiting om 00:00 uur * 	<ul style="list-style-type: none"> • 75% reguliere zaalcapaciteit (geen 1,5m) • Verplichte reservering, registratie en triage • Werken met gecontroleerde in- en uitstroom • Wait to be seated* • Sluiting om 00:00 uur*
Geplaceerde evenementen				
Met toegangstesten		<ul style="list-style-type: none"> • 100% zaalcapaciteit op 1,5m • Verplichte reservering, registratie en triage • Mondkapjes • Werken met gecontroleerde in- en uitstroom 	<ul style="list-style-type: none"> • 50% reguliere zaalcapaciteit (geen 1,5m) • Verplichte reservering, registratie en triage • Werken met gecontroleerde in- en uitstroom 	<ul style="list-style-type: none"> • 75% reguliere zaalcapaciteit (geen 1,5m) • Verplichte reservering, registratie en triage • Werken met gecontroleerde in- en uitstroom
Ongeplaceerde evenementen				
Met toegangstesten				<ul style="list-style-type: none"> • Loslaten 1,5m – capaciteit afhankelijk van uitkomsten onderzoek Fieldlabs • Verplichte reservering, registratie en triage • Werken met gecontroleerde in- en uitstroom
Discotheken en nachtclubs				
Met toegangstesten				<ul style="list-style-type: none"> • Loslaten 1,5m – capaciteit afhankelijk van uitkomsten onderzoek Fieldlabs • Verplichte reservering, registratie en triage • Werken met gecontroleerde in- en uitstroom

* Conform voorwaarden bij restaurants zonder toegangstesten



Wijzigingen n.a.v. bespreking ACC-19 (29-4):

1. Maximale capaciteit poppodia en stadions in stap 2

- Voorstel is om in stap 2 ook voor grote poppodia en stadions 100% (zaal)capaciteit op 1,5 meter toe te staan, maar met een maximum van 7.500 bezoekers.
- Dat is in lijn met het aantal bezoekers dat was toegestaan in de pilotfase toegangstesten en is de helft van het aantal bezoekers dat was toegestaan in september 2020.

2. Redeneerlijn loslaten 1,5m met toegangstesten

- Voorstel is om met toegangstesten vanaf stap 4 de 1,5 meter gedeeltelijk los te laten voor geplaceteerde activiteiten en vanaf stap 5 voor ongeplaceteerde activiteiten op basis van uitkomsten onderzoek Fieldlabs.
- Het OMT advies over type III activiteiten (geplaceteerd buiten) bieden aanknopingspunten om voor bepaalde geplaceteerde activiteiten al vanaf stap 3 de 1,5m gedeeltelijk los te laten. Het advies is echter om hier pas voor te kiezen in stap 4 mhoo beeldvorming, uitlegbaarheid (onderscheid binnen en buiten) en bredere effect op epidemie (o.a. reisbewegingen).
- Voor ongeplaceteerde activiteiten worden de uitkomsten van Fieldlabs onderzoeken over enkele weken verwacht. Op basis hiervan kan worden bekeken onder welke voorwaarden de 1,5m los kan worden gelaten vanaf stap 5. Om perspectief te bieden wordt wel al aangegeven dat 1,5m ook voor dergelijke activiteiten losgelaten kan worden.



Proces

7 mei DO

7 mei BWO

10 mei ACC

11 mei MCC

18 mei publicatie