



Ministerie van Onderwijs, Cultuur
en Wetenschap



BWO toegangstesten 30-4
- pilots mei
- inzet routekaart



Doel overleg

1. Besluitvorming over pilots in mei
2. Instemming met uitwerking toegangstesten in openingsplan en routekaart



Ad 1 Terugblik pilots april

- Doel: oefenen met testbewijzen verspreid over sectoren en regio's.
 - Wat betekent toegangstesten voor burger en organisatie?
 - Hoe functioneert de testinfrastructuur van de Stichting Open Nederland?
 - Hoe werken de apps CoronaCheck en de CoronaCheck Scanner?

Eerste beeld:

- KPGM: Dataverzameling nog niet afgerond; rapportage medio mei gereed. Operationeel verliepen de pilots over het algemeen goed, wel een aantal relatief eenvoudig te verhelpen verbeterpunten (oa: eerder aankondigen van activiteiten).
- Fijnmazigheid testlokaties en ICT aandachtspunten
- De bezoekers van de pilots vinden toegangstesten een aanrader (KPMG)
- De testbereidheid onder de gehele bevolking is relatief laag (gemiddeld 44% volgens onafhankelijke onderzoek Markteffect)

Sector	Pilots	Max cap. bezoekers
Sport- en jeugdactiviteiten	62	56370
Casino's en speelhallen	27	11337
Dierentuinen, pretparken en Keukenhof	19	69500
Zakelijke bijeenkomsten	8	202
Culturele instellingen	323	84962
Totaal	439 pilots	222 371



Context: waarom ook in mei oefenen met toegangstesten

- Aanleiding: Zeven nieuwe testaanbieders moeten oefenen met de nieuwe IT-infrastructuur. In april is enkel geoefend met één testaanbieder (LH) met een eigen IT-systeem.
- Noodzakelijk: Testen van nieuwe aanbieders en nieuw IT systeem
- Politieke context: Vertraging Tijdelijke wet Testbewijzen Covid 19 (ca. 1 juni gereed)
- Publicitair: Niet stilvallen, toegangstesten 'levend' houden voor publiek en sectoren



Uitgangspunten oefenen met toegangstesten in mei

- Huidige juridische basis benutten (ministeriële regeling kent geen einddatum)
- Aansluiten bij noodzaak 'stresstest' & 'landelijke dekkingstest' voor infrastructuur SON
- Verspreiding van de tests over de regio's en daarmee over de nieuwe testaanbieders
- Passend bij context (epi beeld en politieke context)
- Aansluiten bij openingsplan: sectoren laten oefenen die in stap 2 met toegangstesten open kunnen
- Geplande fieldlabs in mei waarvoor nog geen contract is aangegaan met de eerste testaanbieder benutten



Voorstellen pilots in mei - 2 scenario's

Scenario 1: Noodzakelijk (voor testen testinfrastructuur:)

7 locaties, lokaal gespreid, min. twee dagen achtereen, min. 500 bezoekers per testlocatie, 1 sector (incl nog niet gecontracteerde Fieldlabs ESF en Utrecht)

Voordelen: Uitvoerbaar, Handhaafbaar, Uitlegbaar

Nadelen: Andere organisatoren en bedrijven zullen zich (opnieuw) gepasseerd voelen.

Scenario 2: Aansluiten openingsplan

Scenario 1 + sectoren stap 2 openingsplan: doorstroomlocaties binnen (selectie door MEZK), sportwedstrijden (MMZS), culturele instellingen (MOCW)

Voordelen: Uitlegbaar WEL: goede balans treffen tussen economie, cultuur en sport (1/3;1/3;1/3), uitvoerbaar WEL: selecteren op basis van beschikbare capaciteit en regionale oefenbehoefte van testaanbieders;

Nadelen: Uitvoerbaar NIET: niet mikken op een nieuwe kalender met brede uitvraag onder sectoren, risico politiek: indruk dat begonnen wordt met toegangstesten voordat wetsvoorstel is aangenomen

Aandachtspunt Planning: nieuwe aanbieders zijn tweede helft mei operationeel;



Bijlage 1 – Tijdslijn toegangstesten + Openingsplan

Dag	Actie	Actor
30 april	Principebesluit op pilots in mei	BWO
5-9 mei	Uitwerking voorstel pilots in mei (incl. VNG en VR's)	Departementen i.s.m. SON
5-9 mei	Besluit op uitwerking voorstel pilots mei	Per nota
10-15 mei	Presentatie resultaten pilots april	KPMG
11 mei	Bekrachten mei pilots MCC	Departementen
11 mei	Communicatie pilots in mei	SON en organisatoren
11 mei	Stap 2 Openingsplan	Departementen
16 mei	Start Pilots	Organisatoren
16-22 mei	Fieldlab ESF - Rotterdam	Ahoy
20 mei	Fieldlab Summit –Utrecht	Jaarbeurs
26 mei	Stap 3 Openingsplan	Departementen
Nntb	Ingang tijdelijke wet testbewijzen Covid 19	Departementen

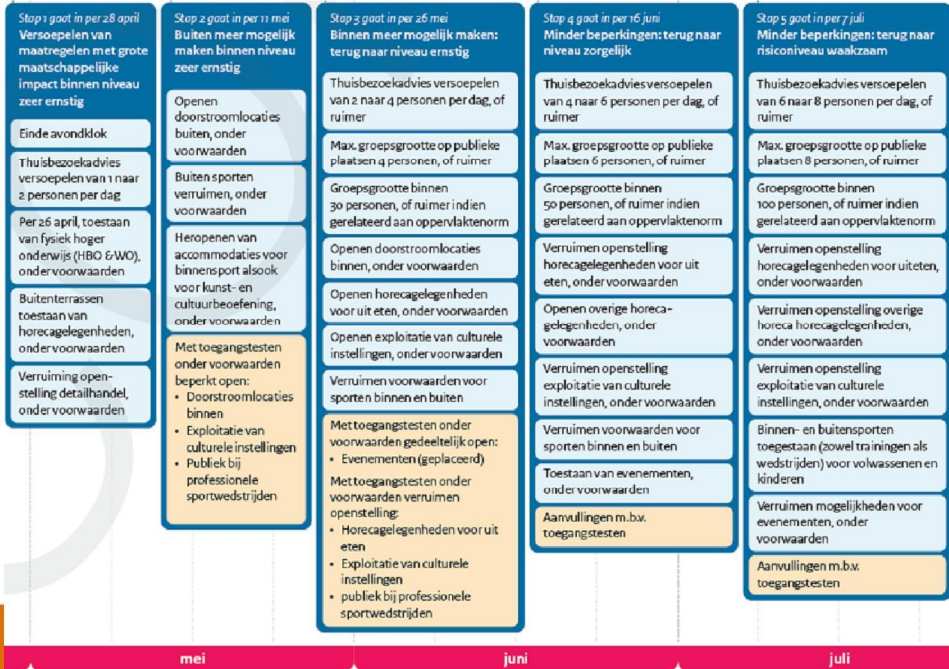


Ad 2 Inzet toegangstesten openingsplan/routekaart

- In het openingsplan is aangegeven dat toegangstesten vanaf stap 2 zijn toegestaan. Met toegangstesten kunnen sectoren versneld of ruimer opengaan.
- Deze logisch opgebouwde invulling van toegangstesten geeft de sectoren houvast. Tegelijkertijd kan het zo zijn dat in de loop van de tijd de voorwaarden verder versoepeld kunnen worden. Net is als bij de het hele openingsplan is dit een realistisch voorstel.
- De uiteindelijke voorwaarden waaronder sectoren versneld of verruimd open kunnen met inzet van toegangstesten moeten landen in (1) addendum routekaart en (2) Min Reg onder wet testbewijzen.
- Inhoudelijke uitgangspunten voor het bepalen van de voorwaarden zijn als volgt:
 - Uniformiteit tussen sectoren met behoud van logica tot routekaart en openingsplan
 - Waar mogelijk generieke voorwaarden
 - Aansluiting terminologie Twm
 - Inzet van toegangstesten is altijd vrijwillig; het alternatief is de reguliere routekaart
- Voor stap 2 en stap 3 is al afgesproken voor welke sectoren zal gelden dat zij eerder of ruimer open kunnen (sheet 8), maar nog niet onder welke voorwaarden dit kan (sheet 9 en 10).
- Sheet 9 en 10 bevatten voorstel voor sectoren waar toegangstesten in stap 4 en 5 kunnen worden ingezet, en voor de voorwaarden daarbij.



Reeds besloten in MCC



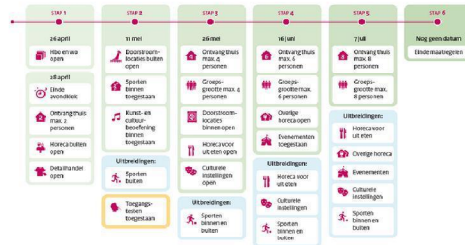
13 april 2021

Openingsplan: stap voor stap meer mogelijk

Als het aantal opnames van coronapatiënten in ziekenhuizen daakt en we de basisregels blijven volgen, kunnen we langzaam de coronamaatregelen loslaten.



De stappen zijn op hoofdlijnen en op 26 mei wordt mogelijk op andere data de datum. Daarbij worden hogere of van het aantal opnames van coronapatiënten in ziekenhuizen. Daarnaast geldt per sector voorwaarde voor opening, zoals een maximum aantal bezoekers.



alleen samen krijgen we corona onder controle

Met slimme maatregelen: Rijksoverheid, Openingsplan, 13 april 2021

Voorstel	Stap 2 (11 mei)	Stap 3 (26 mei)	Stap 4 (16 juni)	Stap 5 (7 juli)
Doorstroomlocaties binnen				
Met toegangstesten	<ul style="list-style-type: none"> • 1 bezoeker per 10m2* • 1,5m afstand • Verplichte reservering, registratie, triage • Mondkapjes • Werken met gecontroleerde in- en uitstroom • Horeca in doorstroomlocaties geopend zoals horeca in routekaart (afhaal + terras) 	Open zonder toegangstesten onder voorwaarden	Open zonder toegangstesten onder voorwaarden	Open zonder toegangstesten onder voorwaarden
Culturele instellingen				
Met toegangstesten	<ul style="list-style-type: none"> • 100% zaalcapaciteit op 1,5m • Verplichte reservering, registratie en triage • Mondkapjes • Werken met gecontroleerde in- en uitstroom 	<ul style="list-style-type: none"> • 100% zaalcapaciteit op 1,5m • Verplichte reservering, registratie en triage • Mondkapjes • Werken met gecontroleerde in- en uitstroom 	<ul style="list-style-type: none"> • 50% reguliere zaalcapaciteit (geen 1,5m) • Verplichte reservering, registratie en triage • Werken met gecontroleerde in- en uitstroom 	<ul style="list-style-type: none"> • 50% reguliere zaalcapaciteit (geen 1,5m) • Verplichte reservering, registratie en triage • Werken met gecontroleerde in- en uitstroom
Publiek bij prof. sportwedstrijden				
Met toegangstesten	<ul style="list-style-type: none"> • 100% capaciteit op 1,5m • Verplichte reservering, registratie en triage • Mondkapjes • Werken met gecontroleerde in- en uitstroom 	<ul style="list-style-type: none"> • 100% capaciteit op 1,5m • Verplichte reservering, registratie en triage • Mondkapjes • Werken met gecontroleerde in- en uitstroom 	<ul style="list-style-type: none"> • 50% reguliere zaalcapaciteit (geen 1,5m) • Verplichte reservering, registratie en triage • Werken met gecontroleerde in- en uitstroom 	<ul style="list-style-type: none"> • 50% reguliere zaalcapaciteit (geen 1,5m) • Verplichte reservering, registratie en triage • Werken met gecontroleerde in- en uitstroom

* De m2-norm is overeenkomstig de protocollen in september 2020. Vanaf stap 3 zijn geen toegangstesten meer vereist voor doorstroomlocaties binnen, dan gelden de protocollen.

Voorstel	Stap 2 (11 mei)	Stap 3 (26 mei)	Stap 4 (16 juni)	Stap 5 (7 juli)
Horeca voor uiteten				
Met toegangstesten		<ul style="list-style-type: none"> • 100% zaalcapaciteit op 1,5m • Verplichte reservering, registratie en triage • Mondkapjes • Werken met gecontroleerde in- en uitstroom • Wait to be seated • Max 4 personen per tafel * • Sluiting om 22 uur * 	<ul style="list-style-type: none"> • 50% reguliere zaalcapaciteit (geen 1,5m) • Verplichte reservering, registratie en triage • Werken met gecontroleerde in- en uitstroom • Wait to be seated* • Sluiting om 00:00 uur * 	<ul style="list-style-type: none"> • 50% reguliere zaalcapaciteit (geen 1,5m) • Verplichte reservering, registratie en triage • Werken met gecontroleerde in- en uitstroom • Wait to be seated* • Sluiting om 00:00 uur*
Geplaceerde evenementen				
Met toegangstesten		<ul style="list-style-type: none"> • 100% zaalcapaciteit op 1,5m • Verplichte reservering, registratie en triage • Mondkapjes • Werken met gecontroleerde in- en uitstroom 	<ul style="list-style-type: none"> • 50% reguliere zaalcapaciteit (geen 1,5m) • Verplichte reservering, registratie en triage • Werken met gecontroleerde in- en uitstroom 	<ul style="list-style-type: none"> • 50% reguliere zaalcapaciteit (geen 1,5m) • Verplichte reservering, registratie en triage • Werken met gecontroleerde in- en uitstroom
Ongeplaceerde evenementen				
Met toegangstesten				<ul style="list-style-type: none"> • 50% reguliere capaciteit (geen 1,5m) • Verplichte reservering, registratie en triage • Werken met gecontroleerde in- en uitstroom

* Conform voorwaarden bij restaurants zonder toegangstesten



Toegevoegde waarde per stap

Stap 2

- Eerder open (culturele instellingen, publiek profsport en doorstroomlocaties binnen)
- 100% bezoekers op 1,5m

Stap 3

- Eerder open (geplaceerde evenementen)
- 100% bezoekers op 1,5m

Stap 4

- Loslaten 1,5m en 50% reguliere bezetting

Stap 5

- Eerder open (ongeplaceerde evenementen)
- Loslaten 1,5m obv 50% reguliere bezetting



Mogelijke overwegingen bij het voorstel:

1. Wel of geen maximale capaciteit poppodia en stadions in stap 2

- Voorstel is om in stap 2 ook voor grote poppodia en stadions 100% (zaal)capaciteit op 1,5 meter toe te staan. Dat betekent in grote poppodia en stadions een capaciteit van enkele duizenden mensen. Bezoekers zijn negatief getest en op 1,5m afstand, maar gezien de timing van de stap speelt beeldvorming een rol.

2. Aanvullende verruiming voor restaurants in stap 3

- Voorstel voor restaurants is om de 1,5m afstand tussen individuen/huishoudens te hanteren ipv tussen groepjes/tafels. Daarmee wordt aangesloten bij wat er in andere sectoren is toegestaan, want het voorstel is om pas vanaf stap 4 de 1,5m los te laten met toegangstesten.
- Alternatief is om wel voor restaurants uitzondering te maken omdat er anders in deze stap geen voordeel is voor consumenten om naar 'test' restaurants te gaan.

3. Loslaten 1,5m per welke stap en met welk percentage (zaal)capaciteit

- Belangrijke overweging is vanaf welke stap de 1,5m kan worden losgelaten en of er dan een beperkte of volledige reguliere capaciteit mogelijk is. Hiervoor is een duidelijke lijn nodig.
- In het huidige voorstel is aangegeven dat de reguliere zaalcapaciteit 50% mag zijn (dus zonder 1,5m), maar dit is op basis van fieldlabs uitkomsten tijdens onderzoek met hogere prevalentie.



Proces

29 april ACC

30 april BWO

11 mei MCC

18 mei publicatie

Voorstel

Stemt u ermee in om in de MCC van 11 mei te besluiten over alle stappen in het openingsplan voor alle risiconiveaus?