



CONFIDENTIEEL

INTERNE EXIT-STRATEGIE POMPEND REMMEND

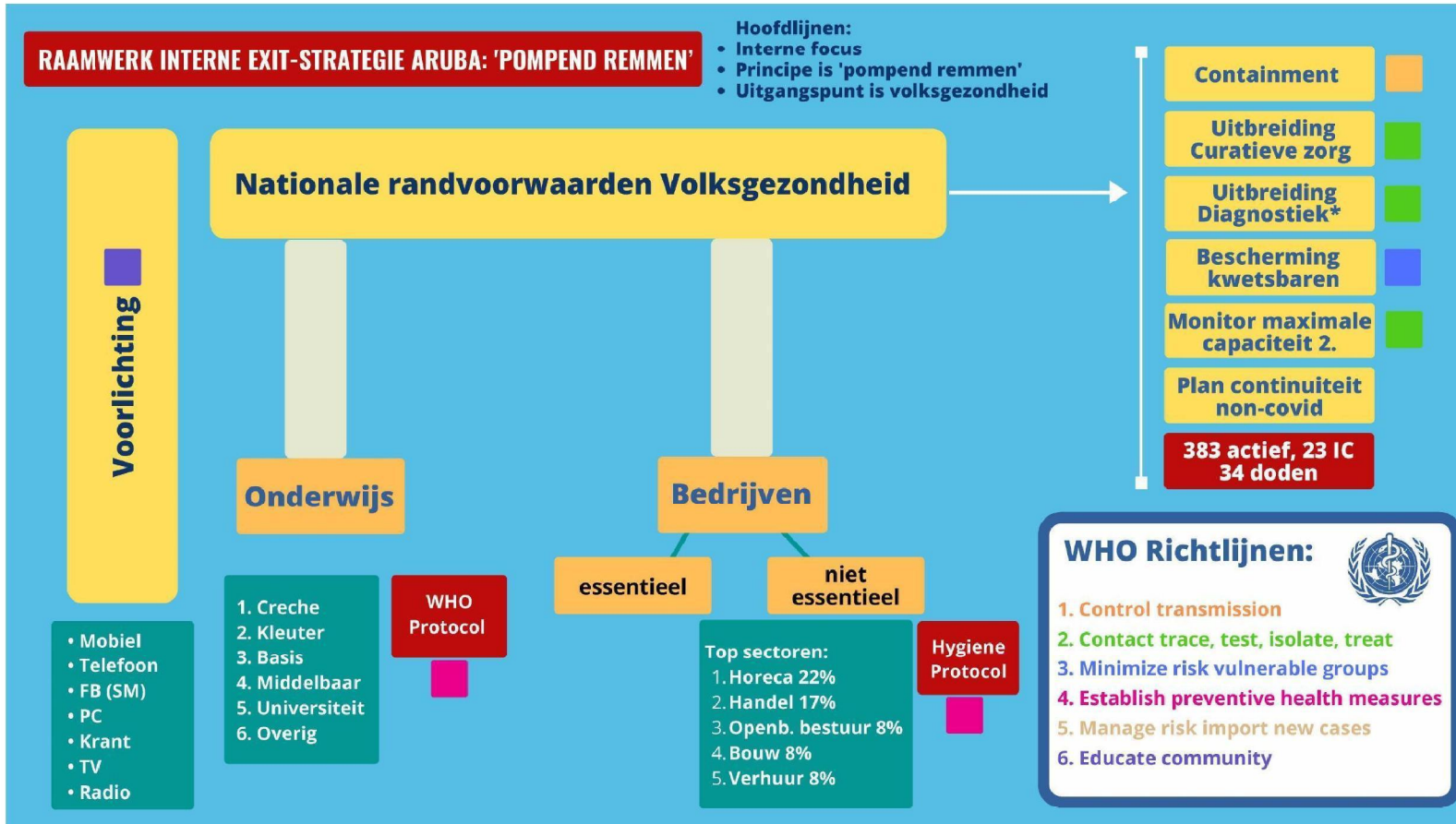
DIRECTIE VOLKSGEZONDHEID

presentatie: aan het Beleidsteam COVID-19 | Aruba, 8 mei 2020

OVERZICHT

- RAAMWERK INTERNE EXIT-STRATEGIE
- NATIONALE RANDVOORWAARDEN VOLKSGEZONDHEID
- VOORLICHTING
- INTERNE EXITSTRATEGIE
- SCHOLEN
- BEDRIJFSLEVEN
- VERVOLGSTAPPEN





NATIONALE RANDVOOWAARDEN VOLKSGEZONDHEID

Nationale randvoorwaarden Volksgezondheid

Containment

Uitbreiding
Curatieve zorg

Uitbreiding
Diagnostiek

Bescherming
kwetsbaren

Monitor maximale
capaciteit

Plan continuïteit
non-covid

383 actief, 23 IC
34 doden

VOORLICHTING

Voorlichting

- Mobiel
- Telefoon
- FB
- PC
- Krant (M)
- TV
- Radio

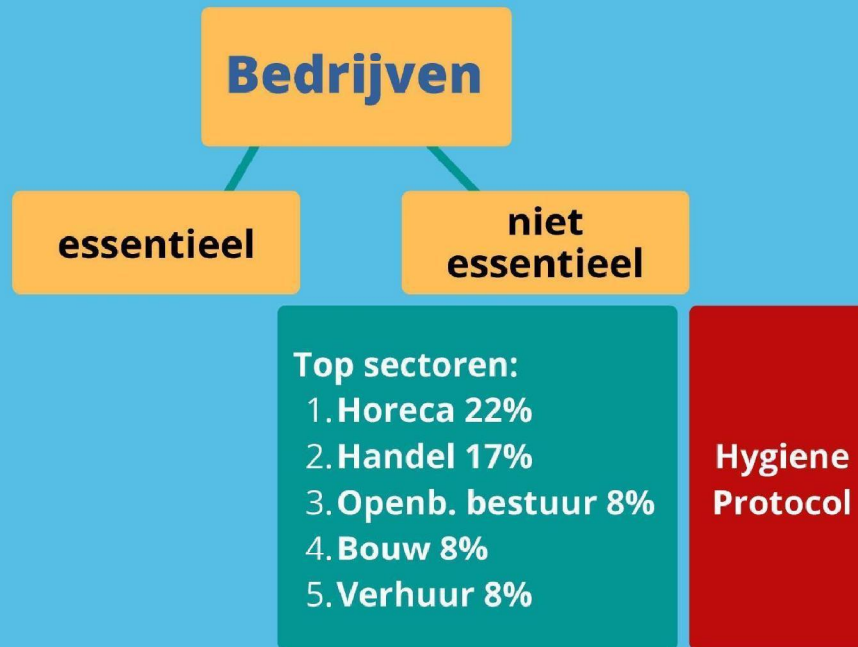
INTERNE EXITSTRATEGIE SCHOLEN

Onderwijs

1. Creche
2. Kleuter
3. Basis
4. Middelbaar
5. Universiteit
6. Overig

**WHO
Protocol**

INTERNE EXITSTRATEGIE BEDRIJVEN



Vervolgstappen:

- Besluit BT voortgang
- Actieplan

5.1.2e