



Landelijke Coördinatie Infectieziektebestrijding (LCI) Wekelijks COVID-19 Cluster Rapport

Vertrouwelijk

17-11-2020 12:00 uur



Samenvatting

Aantal actieve clusters:	4394
Gemiddelde grootte clusters:	4,8 personen (range 3-139)
Mediane grootte clusters:	3*

* de mediaan is de middelste waarde van een groep getallen die gerangschikt wordt volgens grootte. Het is het getal dat exact in het midden ligt zodat 50% van de gerangschikte getallen hierboven ligt en 50% onder de mediaan.

Tabel 1. Aantal en percentage actieve clusters per setting, aantal individuele meldingen per setting en mediane cluster grootte

Setting	Aantal actieve clusters	% van totaal aantal actieve clusters	Aantal individuele meldingen	Mediane grootte clusters (min - max)
Thuisituatie (huisgenoten en partner, niet samenwonend)	2251	51.2	8684	3.0 (3-40)
Bezoek in de thuisituatie (van of bij familie, vrienden, enz.)	875	19.9	3157	3.0 (3-12)
Werksituatie	462	10.5	2584	4.0 (3-63)
School en kinderopvang	262	6.0	1944	4.0 (3-61)
Verpleeghuis of woonzorgcentrum voor ouderen	213	4.8	2579	7.0 (3-139)
Vrijtijdsbesteding, zoals sportclub	75	1.7	352	4.0 (3-17)
2e lijn gezondheidszorg / ziekenhuis	53	1.2	637	5.0 (3-61)
Woonvoorziening voor mensen met een beperking	49	1.1	439	6.0 (3-97)
Overige gezondheidszorg	36	0.8	152	3.0 (3-19)
Religieuze bijeenkomsten	22	0.5	83	3.5 (3-7)
Overige woonvoorziening	20	0.5	85	3.0 (3-9)
Uitvaart	16	0.4	62	3.5 (3-7)
1e lijn gezondheidszorg / huisarts	11	0.3	39	3.0 (3-5)
Feest (feest, verjaardag, borrel, bruiloft, enz.)	10	0.2	39	4.0 (3-5)
Hospice	10	0.2	42	3.0 (3-9)
Horeca	9	0.2	35	3.0 (3-7)
Studentenvereniging/-activiteiten	7	0.2	27	3.0 (3-5)
Dagopvang voor ouderen en mensen met een beperking	7	0.2	30	3.0 (3-7)
Medereiziger / reis / vakantie	5	0.1	15	3.0 (3-3)
Koor	1	0.0	3	3.0 (3-3)
Vlucht	0		0	-
Overige dagopvang	0		0	-

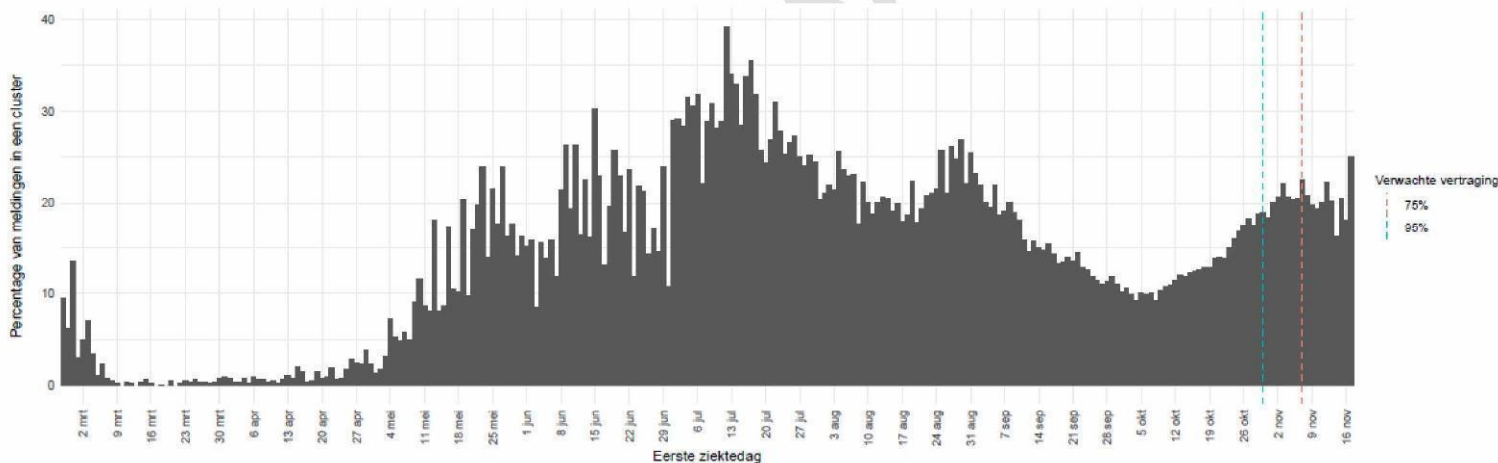
Beschrijving

Momenteel zijn er op basis van gegevens in Osiris 4394 actieve COVID-19 clusters in Nederland (minimaal 3 patiënten gemeld als aan elkaar gerelateerd). Van de personen die tot een actief cluster behoren werd 28% via contactonderzoek bij de GGD opgespoord. Het aantal personen dat totaal in een actief cluster zit is 20.988.

Met name in de Veiligheidsregio's in de Randstad worden momenteel de meeste actieve clusters gerapporteerd: Utrecht 695, Amsterdam-Amstelland 418, Rotterdam-Rijnmond 349, Haaglanden 344, Midden- en West-Brabant 301, Hollands Midden 231 en Noord- en Oost-Gelderland 228 en. Hierbij moet echter de regiogrootte en regionale capaciteit om bron- en contactonderzoek uit te voeren ook in acht worden genomen.

Het percentage van meldingen dat onderdeel is van een cluster is was in de zomer tussen de 30-40%. Op dit moment ligt dat percentage net boven de 20%, zie onderstaand figuur. Door de recente toename in het aantal besmettingen is de uitvoering en registratie van het BCO door alle GGD'en aangepast. Doordat er minder (volledig) BCO plaatsvond, werden ook minder clusters geïdentificeerd. Dit is dus een rapportage artefact en geen juiste afspiegeling van wat er in werkelijkheid plaatsvindt. Wanneer het aantal meldingen weer verder afneemt en dit percentage hoger wordt, zijn verdere analyses mogelijk en zullen we die in deze Sitrep rapporteren. Vandaag is een analyse naar leeftijdsgroep toegevoegd.

Figuur 1. Percentage van alle meldingen dat in een cluster zit

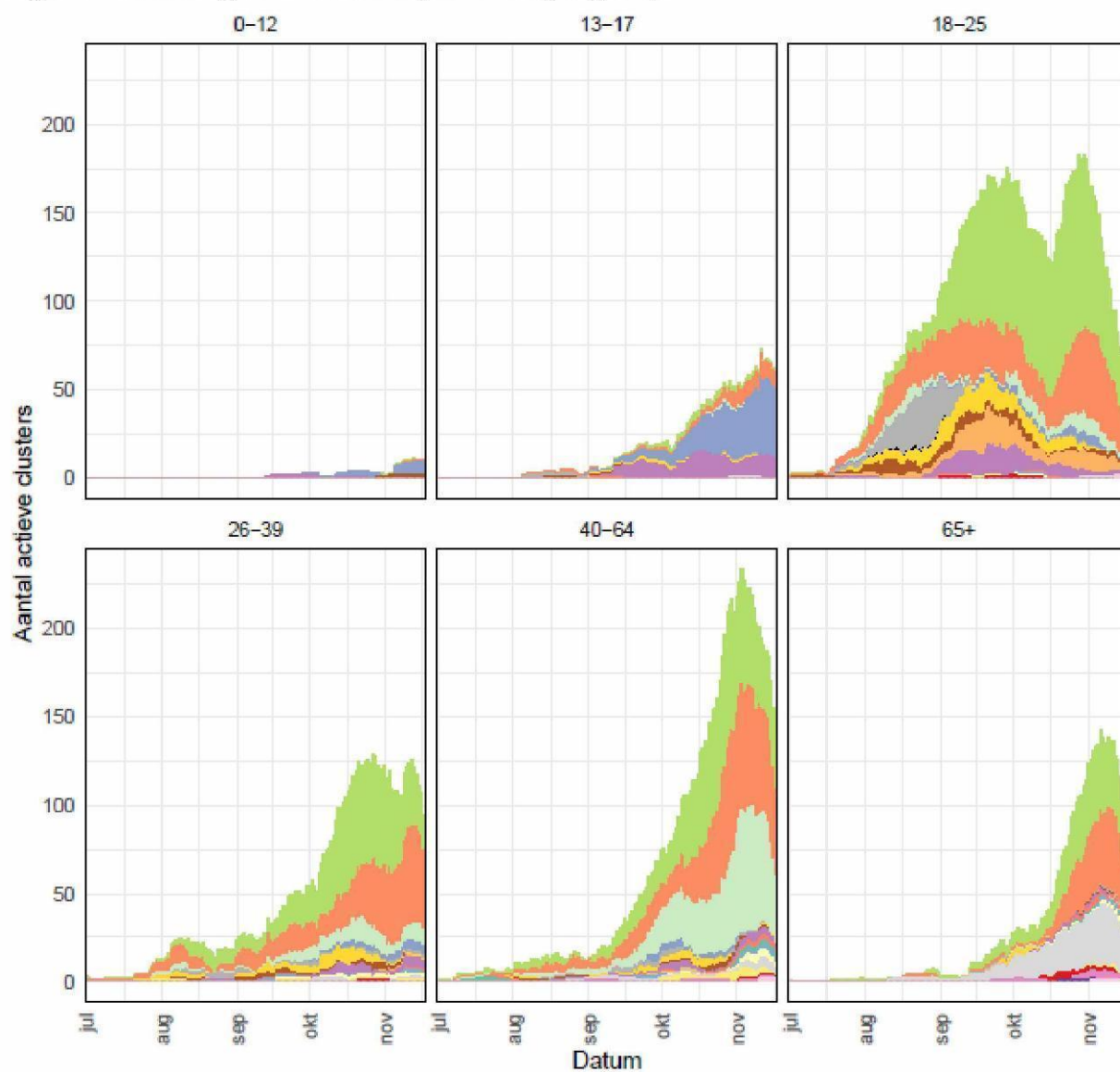


Verwachte vertraging: we verwachten dat 75% van de meldingen (van de eerste en tweede gevallen binnen een cluster – die dus pas bij een cluster horen als de derde persoon gemeld is) binnen 12 dagen onderdeel zijn van een cluster (rode lijn); 95% binnen 18 dagen (blauwe lijn).

Clusters naar leeftijdsgroep

Analyses van de clusters o.b.v. leeftijd laten zien in welke setting clusters spelen per leeftijdscategorie. Onder clusters binnen de leeftijdsgroep van (middelbare) scholieren (13-17) worden met name clusters op scholen gemeld. Onder studenten (18-25) zien we met name clusters in de thuissituatie (huisgenoten en partner, danwel bezoek). Dit is vergelijkbaar voor clusters in de leeftijdsgroep 26-39 jaar. Ook in de groep van 40 tot 64-jarigen worden clusters met name gemeld in de thuissituatie, maar ook meer in de werksituatie dan bij andere leeftijdsgroepen. Als er clusters worden gemeld onder groepen van enkel 65+-ers dan is de setting met name thuis of het verpleeghuis. Zie hiervoor de volgende figuur.

Figuur 2. Setting van clusters per leeftijdsgroep



Cluster setting



Nieuwe signalen

Hieronder wordt een selectie van de meest opvallende of grote clusters kort beschreven; vanwege de veelheid aan clusters is een meer representatieve selectie niet mogelijk. Daarnaast zijn de beschrijvingen gebaseerd op binnengekomen meldingen vanuit de GGD. Dit kan een onderrapportage zijn gezien de hoge werkbelasting van de GGD.

Scholen en kinderdagverblijven

Op een middelbare school in Delft met 750 leerlingen werd een cluster gemeld van 24 personen, waarbij er begin september de eerste besmettingen gemeld werden en 5 november nog een laatste nieuw geval. De GGD geeft aan dat er geen aanwijzingen zijn voor clustering op school. Er is bron- en contactonderzoek rondom elke index gedaan en ouders zijn op de hoogte gebracht.

Op een ROC in Ede worden 61 bevestigde gevallen gemeld sinds eind september, het totaal aantal blootgestelden is momenteel niet bekend.

Een middelbare school in Arnhem meldt in korte tijd 8 besmettingen van leerlingen en een mentor van dezelfde klas die positief is bevonden. In totaal kent de school 31 bevestigde gevallen.

Gelinkt aan verschillende faculteiten van de Universiteit van Maastricht worden clusters gemeld. Opvallend is een cluster van 73 gevallen waarvan er 19 nog in de laatste 2 weken werden vastgesteld. Van een aantal indexen is bekend dat zij in hun besmettelijke periode praktijkonderwijs volgden in een zorginstelling. Mogelijk aantal blootgestelde wordt geschat op 160. Dit cluster betreft de medische faculteit waaronder veel geneeskundestudenten over meerdere jaren. Bron- en contactonderzoek is opgestart en alle betrokkenen zijn ingelicht.

Verpleeghuizen/Woonzorginstellingen

In een verpleeghuis in Rotterdam worden 37 positieve bewoners en 22 positieve medewerkers gerapporteerd. De locatie heeft 8 afdelingen. Het bron- en contactonderzoek is gestart, er zijn regelmatig telefonische overleggen met de GGD en de instelling verpleegd in cohorten.

Ook in Rotterdam wordt een melding gemaakt van een cluster in een verpleeghuis waar er binnen een groep van 18 bewoners 9 bewoners positief zijn getest en 6 medewerkers. Ook hier is bron- en contactonderzoek gestart, is een cohort-afdeling gecreëerd en heeft de GGD wekelijks contact.

Een VVT koepel in Rotterdam met 9 locaties meldt besmettingen op alle locaties, variërend van 4 tot 90 positieven per locatie. Op de locaties wordt verschillende soorten zorg geleverd, zoals revalidatie en verpleeghuiszorg PG/somatiek. In totaal zijn er 274 personen besmet over alle locaties (208 bewoners en 66 medewerkers). Er is een koepelbreed outbreakteam actief wat regelmatig bij elkaar komt en de GGD is intensief betrokken. Ook heeft de koepel 2 eigen teststraten. Personeel werkt niet in afwachting van de uitslag.

Asielzoekerscentrum

In een asielzoekerscentrum in Wassenaar worden 20 positieve bewoners gerapporteerd. Het is niet bekend hoeveel bewoners blootstelling hebben gehad aan deze groep. Er wordt een beleidsplan opgesteld door een lokaal OMT bestaande uit het COA, de GZA en de GGD.

Penitentiare inrichting

Bij een Penitentiare inrichting in Den Haag wordt melding gedaan van 15 positieve medewerkers. Vorige week hadden zij nog maar 8 positieve medewerkers. De GGD is betrokken voor advies op maat.

Daarnaast meldt GGD Haaglanden ook het opleidingsinstituut voor PI medewerkers in Den Haag met inmiddels 6 positieve medewerkers. Het aantal blootgestelden is onbekend. Er is door de GGD geen link gemeld tussen het opleidingsinstituut en de PI in Den Haag.

Werk

Bij een bedrijf in Rijswijk zijn inmiddels 23 positieven bevestigd. Het betreft een bouwbedrijf dat ook een praktijkonderwijsomgeving is voor studenten in de bouw en projectontwikkeling. De Deskundige infectiepreventie van de GGD heeft de locatie bezocht en daaruit voortgekomen adviezen zijn reeds geïmplementeerd.

Bij een bedrijf in de textielservice (verhuur ziekenhuizen, zorginstellingen en hospitality branche) in Zoetermeer zijn 16 positieve medewerkers gemeld bij de GGD. De GGD gaat daar 13-11 op bedrijfsbezoek voor advies op maat.

Sport

Bij een sportschool in Spijkenisse zijn 16 positieve bezoekers geconstateerd (3 trainers, 1 eigenaar en 12 sporters). Er zijn mogelijk nog 50 andere medewerkers/bezoekers blootgesteld. De GGD Rotterdam is op bezoek geweest en het voornaamste probleem lijkt de ventilatie; de maatregelen leken goed op orde. De locatie is nu tijdelijk gesloten. GGD heeft technische hygiënezorg betrokken bij de casus en volgt de casus verder op.

De GGD Rotterdam meldt tevens een cluster gerelateerd aan een sportschool van 10 besmette personen. De personen waren bezoekers van de sportschool en de eigenaar. Er werden geen groepslessen gegeven, men kon alleen individueel sporten. De maatregelen leken echter van tevoren niet op orde. De sportschool is van 31-10 tot 9-11 gesloten geweest. De GGD heeft uitgebreid advies gegeven hoe weer op te kunnen gaan na deze datum.

Overige setting

Op een bruiloft medio oktober in de Steeg (regio GGD Gelderland Midden) zijn 15 van de 30 aanwezigen inmiddels positief getest.