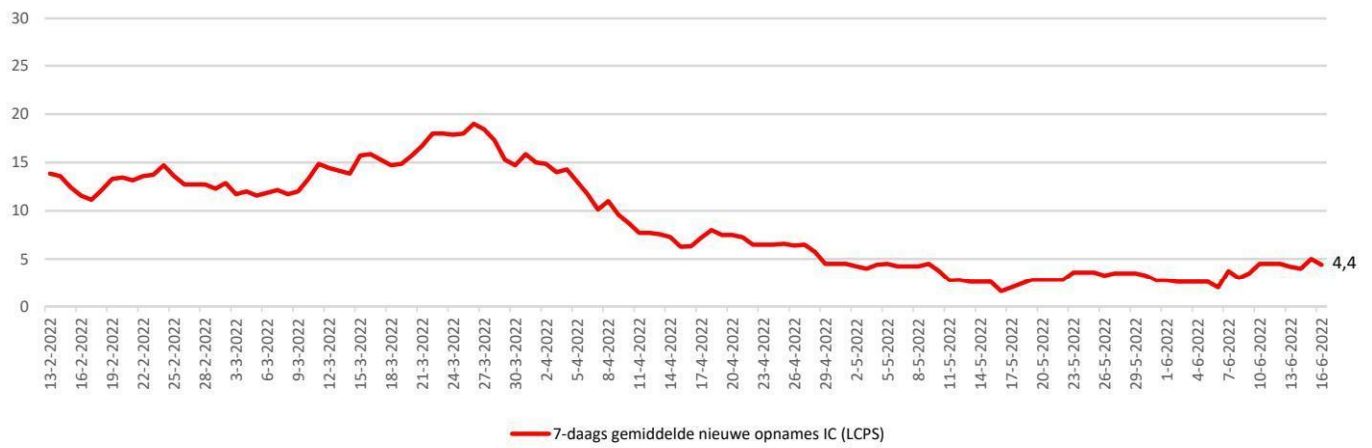
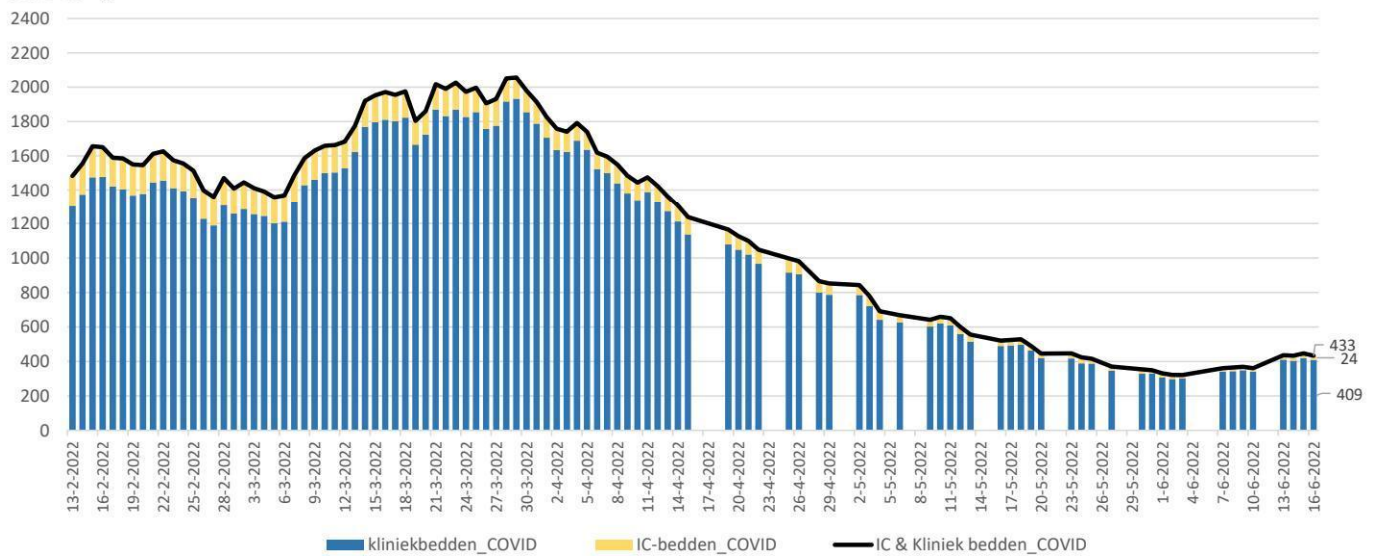




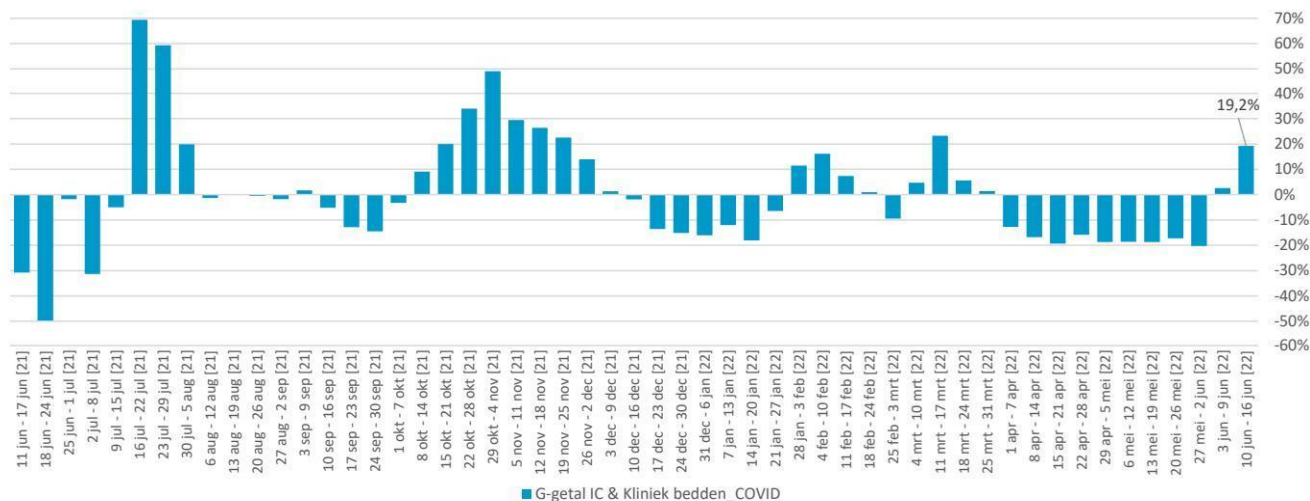
IC-opnames volgens LCPS



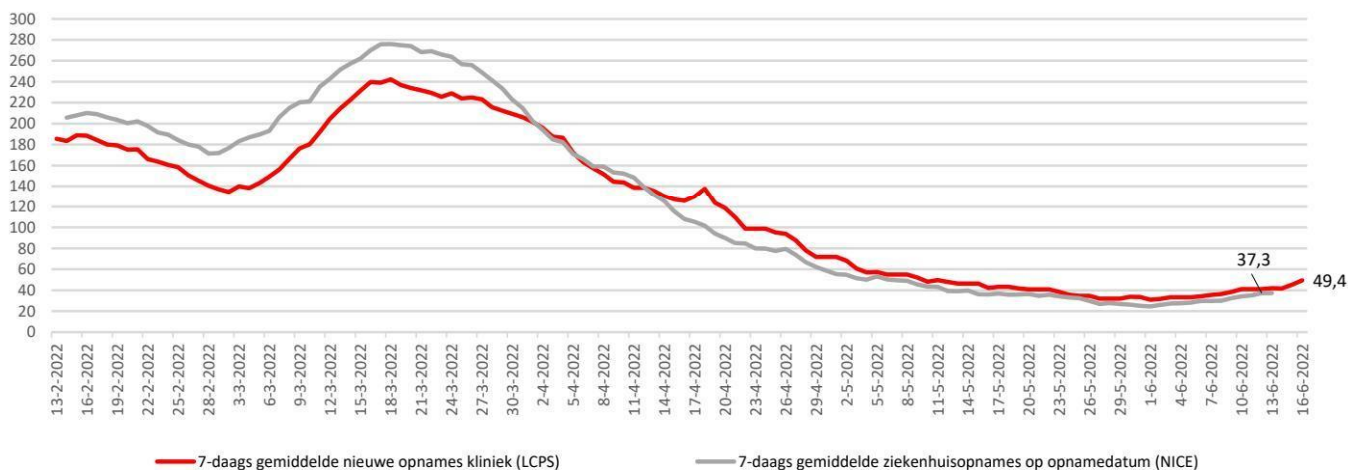
Bedbezetting



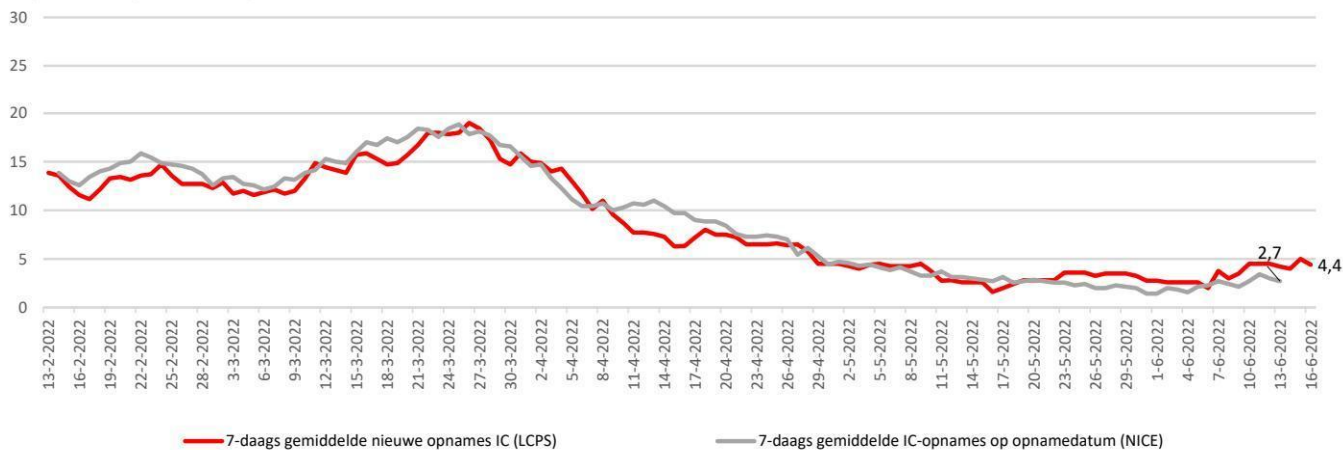
Percentuele verandering per week (het G-getal) van de bedbezetting



Kliniekopnames volgens LCPS resp NICE



IC-opnames volgens LCPS resp NICE



	Gemiddeld afgelopen 7 dagen				
	IC-bezetting COVID-patienten	Kliniekbezetting COVID-patienten	IC- en kliniekbezetting COVID-patienten	7-daags gemiddelde nieuwe opnames kliniek (LCPS)	7-daags gemiddelde nieuwe opnames IC (LCPS)
16 juni	25,6	396,4	422,0	49,4	4,4
15 juni	25,0	384,2	409,2	45,2	5,0
14 juni	23,8	369,0	392,8	41,8	4,0
13 juni	22,2	356,2	378,4	42,0	4,2
12 juni	21,3	342,8	364,0	41,0	4,5
11 juni	21,3	342,8	364,0	41,0	4,5
10 juni	21,3	342,8	364,0	41,0	4,5
9 juni	21,0	333,0	354,0	38,5	3,5
8 juni	22,0	320,3	342,3	36,5	3,0
7 juni	22,5	311,3	333,8	35,5	3,8
6 juni	22,0	308,8	330,8	34,3	2,0
5 juni	22,6	312,8	335,4	33,4	2,6
4 juni	22,6	312,8	335,4	33,4	2,6
3 juni	22,6	312,8	335,4	33,4	2,6
2 juni	23,4	321,8	345,2	31,8	2,6

Het 7-daagsgemiddelde nieuwe opnames kliniek 10 juni t/m 16 juni (LCPS) = +28,3% t.o.v. 3 juni t/m 9 juni

Het 7-daagsgemiddelde nieuwe opnames IC 10 juni t/m 16 juni (LCPS) = +25,7% t.o.v. 3 juni t/m 9 juni

	LCPS			LCPS	
	IC-bezetting COVID-patienten	Kliniekbezetting COVID-patienten	IC- en kliniekbezetting COVID-patienten	Nieuwe opnames kliniek (LCPS)	Nieuwe opnames IC (LCPS)
	per dag	per dag	per dag	per dag	per dag
16 juni	24	409	433	64	1
15 juni	28	419	447	52	6
14 juni	29	404	433	40	6
13 juni	26	410	436	46	3
12 juni					
11 juni					
10 juni	21	340	361	45	6
9 juni	21	348	369	43	4
8 juni	22	343	365	35	1
7 juni	21	340	361	41	7
6 juni					
5 juni					
4 juni					
3 juni	20	301	321	35	2
2 juni	25	297	322	35	2

Het totaal aantal opgenomen covidpatiënten bedraagt 433 [stand 16 juni] [+0 in Duitsland]

- IC-bezetting (LCPS) = 24 [-4 t.o.v. 15 juni]

- Kliniek-bezetting (LCPS) = 409 [-10 t.o.v. 15 juni]

- Het 7-daagsgemiddelde nieuwe opnames kliniek (10 juni t/m 16 juni) (LCPS) = 49,4 [+10,9 t.o.v. 3 juni t/m 9 juni]

- Het 7-daagsgemiddelde nieuwe opnames IC (10 juni t/m 16 juni) (LCPS) = 4,4 [+0,9 t.o.v. 3 juni t/m 9 juni]

- In de afgelopen 24 uur zijn 65 nieuwe covidpatiënten opgenomen

	Gemiddeld afgelopen 7 dagen				
	IC-bezetting COVID-patienten	Kliniekbezetting COVID-patienten	IC- en kliniekbezetting COVID-patienten	Ziekenhuisopnames (incl direct naar IC) naar opnamedatum (NICE)	IC-opnames naar opnamedatum (NICE)
16-6-2022	25,6	396,4	422,0		
15-6-2022	25,0	384,2	409,2	29,9	2,9
14-6-2022	23,8	369,0	392,8	35,3	3,3
13-6-2022	22,2	356,2	378,4	36,9	3,0
12-6-2022	21,3	342,8	364,0	37,3	2,7
11-6-2022	21,3	342,8	364,0	37,3	3,0
10-6-2022	21,3	342,8	364,0	35,1	3,4
9-6-2022	21,0	333,0	354,0	34,3	2,7
8-6-2022	22,0	320,3	342,3	32,4	2,1
7-6-2022	22,5	311,3	333,8	30,1	2,4
6-6-2022	22,0	308,8	330,8	29,9	2,7
5-6-2022	22,6	312,8	335,4	29,9	2,3
4-6-2022	22,6	312,8	335,4	28,3	2,1
3-6-2022	22,6	312,8	335,4	27,6	1,6
2-6-2022	23,4	321,8	345,2	27,4	1,9

	LCPS			NICE	
	IC-bezetting COVID-patienten	Kliniekbezetting COVID-patienten	IC- en kliniekbezetting COVID-patienten	Ziekenhuisopnames (incl direct naar IC) naar opnamedatum	IC-opnames naar opnamedatum
	per dag	per dag	per dag	per dag	per dag
16 juni	24	409	433		
15 juni	28	419	447	7	0
14 juni	29	404	433	23	3
13 juni	26	410	436	33	5
12 juni				27	0
11 juni				36	1
10 juni	21	340	361	41	6
9 juni	21	348	369	42	5
8 juni	22	343	365	45	3
7 juni	21	340	361	34	1
6 juni				36	3
5 juni				27	2
4 juni				21	4
3 juni	20	301	321	35	1
2 juni	25	297	322	29	1