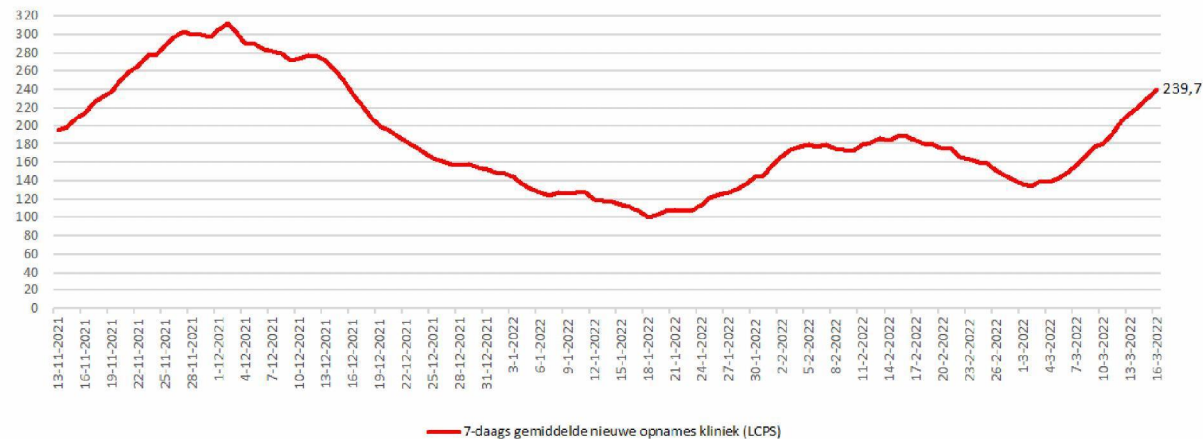
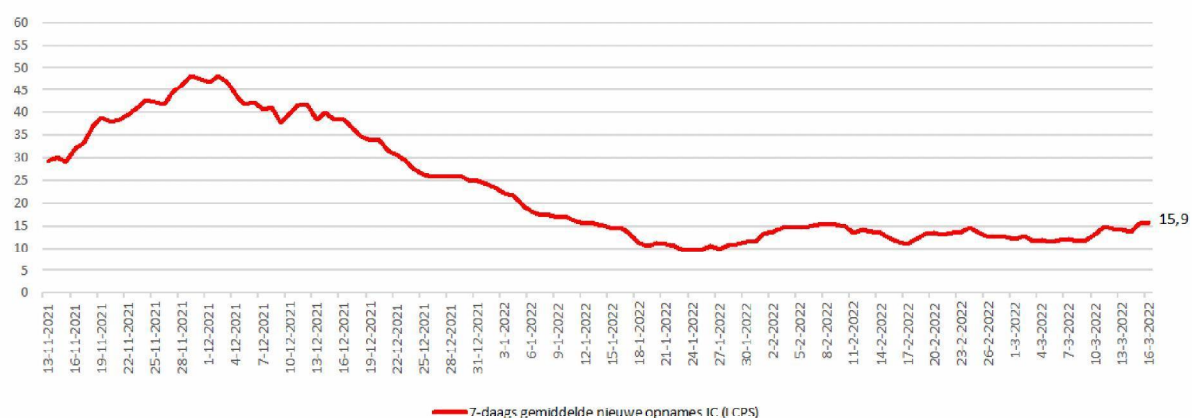


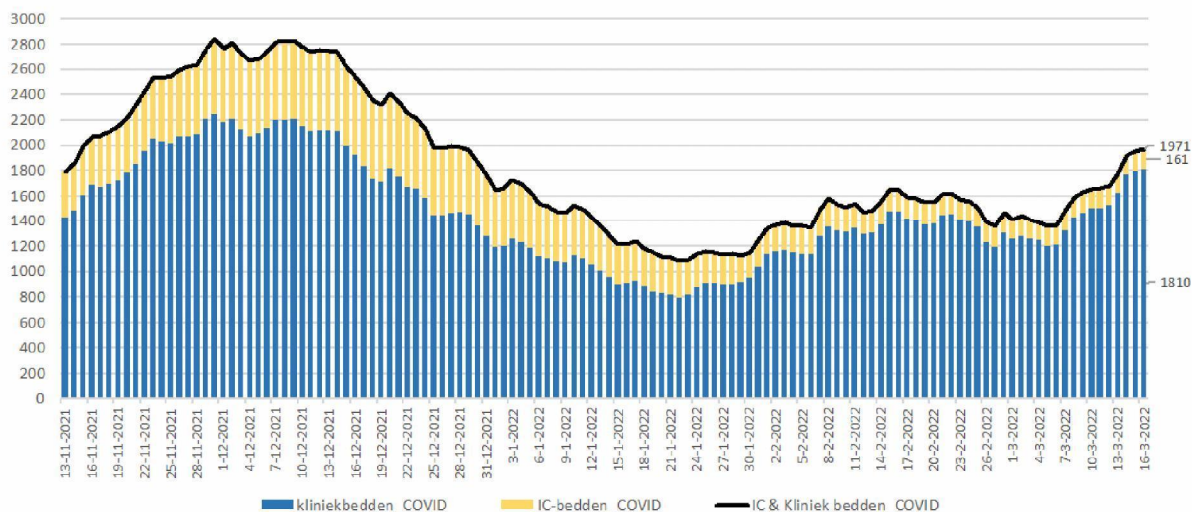
Kliniekopnames volgens LCPS



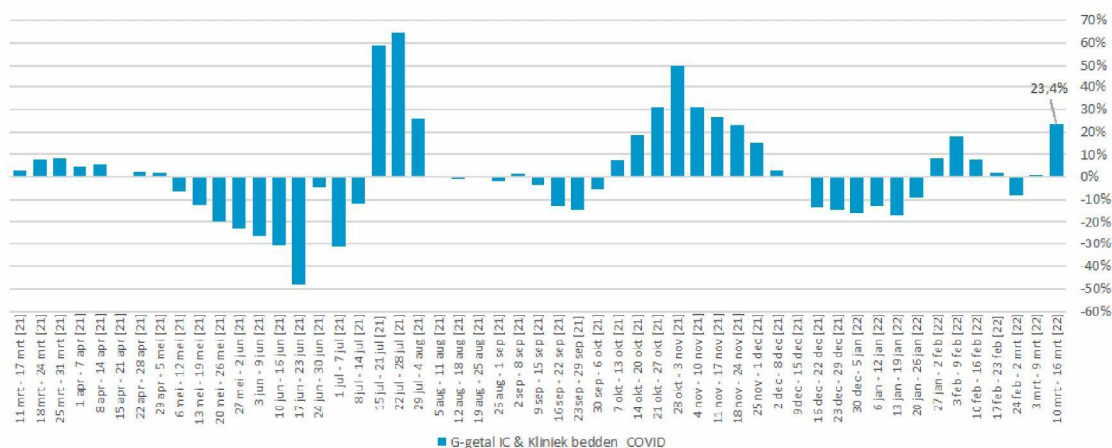
IC-opnames volgens LCPS



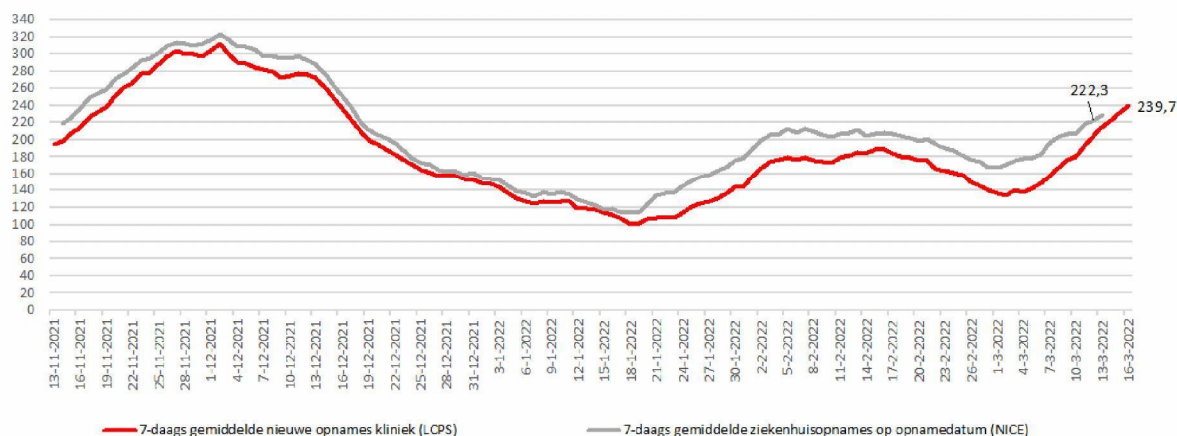
Bedbezetting



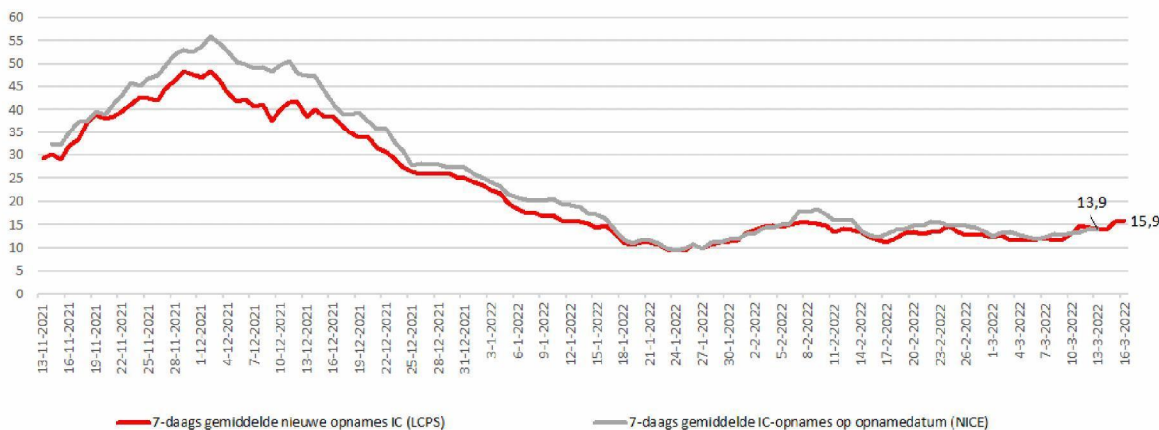
Percentuele verandering per week (het G-getal) van de bedbezetting



Kliniekopnames volgens LCPS resp NICE



IC-opnames volgens LCPS resp NICE



	Gemiddeld afgelopen 7 dagen				
	IC-bezetting COVID-patiënten	Kliniekbezetting COVID-patiënten	IC- en kliniekbezetting COVID-patiënten	7-daags gemiddelde nieuwe opnames kliniek (LCPS)	7-daags gemiddelde nieuwe opnames IC (LCPS)
16 maart	156,3	1646,6	1802,9	239,7	15,9
15 maart	157,6	1596,6	1754,1	231,3	15,7
14 maart	157,7	1544,1	1701,9	222,4	13,9
13 maart	159,1	1480,7	1639,9	214,4	14,1
12 maart	159,9	1422,0	1581,9	204,6	14,4
11 maart	160,3	1375,3	1535,6	192,0	14,9
10 maart	158,4	1338,3	1496,7	180,4	13,3
9 maart	157,7	1303,7	1461,4	176,4	12,0
8 maart	156,3	1278,7	1435,0	166,4	11,7
7 maart	155,3	1254,3	1409,6	156,3	12,1
6 maart	155,4	1251,9	1407,3	149,3	11,9
5 maart	157,1	1248,9	1406,0	143,1	11,6
4 maart	158,9	1252,9	1411,7	138,4	12,0
3 maart	160,6	1268,6	1429,1	140,1	11,7
2 maart	161,7	1288,0	1449,7	134,6	12,9

Het 7-daagsgemiddelde nieuwe opnames kliniek 10 maart t/m 16 maart (LCPS) = +35,9% t.o.v. 3 maart t/m 9 maart

Het 7-daagsgemiddelde nieuwe opnames IC 10 maart t/m 16 maart (LCPS) = +32,1% t.o.v. 3 maart t/m 9 maart

	LCPS			LCPS	
	IC-bezetting COVID-patiënten	Kliniekbezetting COVID-patiënten	IC- en kliniekbezetting COVID-patiënten	Nieuwe opnames kliniek (LCPS)	Nieuwe opnames IC (LCPS)
	per dag	per dag	per dag	per dag	per dag
16 maart	161	1810	1971	273	20
15 maart	156	1796	1952	291	21
14 maart	151	1769	1920	212	10
13 maart	152	1622	1774	199	12
12 maart	154	1528	1682	257	9
11 maart	160	1503	1663	234	21
10 maart	160	1498	1658	212	18
9 maart	170	1460	1630	214	19
8 maart	157	1429	1586	229	8
7 maart	161	1325	1486	156	12
6 maart	157	1211	1368	130	14
5 maart	157	1201	1358	169	12
4 maart	147	1244	1391	153	10
3 maart	155	1256	1411	184	9
2 maart	160	1285	1445	144	17

Het totaal aantal opgenomen covidpatiënten bedraagt 1971 [stand 16 maart] [+0 in Duitsland]

- IC-bezetting (LCPS) = 161 [+5 t.o.v. 15 maart]

- Kliniek-bezetting (LCPS) = 1810 [+14 t.o.v. 15 maart]

- Het 7-daagsgemiddelde nieuwe opnames kliniek (10 maart t/m 16 maart) (LCPS) = 239,7 [+63,3 t.o.v. 3 maart t/m 9 maart]

- Het 7-daagsgemiddelde nieuwe opnames IC (10 maart t/m 16 maart) (LCPS) = 15,9 [+3,9 t.o.v. 3 maart t/m 9 maart]

- In de afgelopen 24 uur zijn 293 nieuwe covidpatiënten opgenomen

Gemiddeld afgelopen 7 dagen					
	IC-bezetting COVID-patienten	Kliniekbezetting COVID-patienten	IC- en kliniekbezetting COVID-patienten	Ziekenhuisopnames (incl direct naar IC) naar opnamedatum (NICE)	IC-opnames naar opnamedatum (NICE)
16-3-2022	156,3	1646,6	1802,9		
15-3-2022	157,6	1596,6	1754,1	198,7	14,0
14-3-2022	157,7	1544,1	1701,9	223,4	14,1
13-3-2022	159,1	1480,7	1639,9	229,4	13,4
12-3-2022	159,9	1422,0	1581,9	228,3	13,9
11-3-2022	160,3	1375,3	1535,6	222,3	14,1
10-3-2022	158,4	1338,3	1496,7	218,1	13,4
9-3-2022	157,7	1303,7	1461,4	207,3	13,3
8-3-2022	156,3	1278,7	1435,0	207,0	12,9
7-3-2022	155,3	1254,3	1409,6	202,7	13,1
6-3-2022	155,4	1251,9	1407,3	195,6	12,3
5-3-2022	157,1	1248,9	1406,0	182,9	11,9
4-3-2022	158,9	1252,9	1411,7	179,4	12,4
3-3-2022	160,6	1268,6	1429,1	178,1	12,7
2-3-2022	161,7	1288,0	1449,7	175,3	13,4

	LCPS			NICE	
	IC-bezetting COVID-patienten	Kliniekbezetting COVID-patienten	IC- en kliniekbezetting COVID-patienten	Ziekenhuisopnames (incl direct naar IC) naar opnamedatum	IC-opnames naar opnamedatum
	per dag	per dag	per dag	per dag	per dag
16 maart	161	1810	1971		
15 maart	156	1796	1952	70	15
14 maart	151	1769	1920	218	21
13 maart	152	1622	1774	204	8
12 maart	154	1528	1682	187	9
11 maart	160	1503	1663	226	18
10 maart	160	1498	1658	263	12
9 maart	170	1460	1630	223	15
8 maart	157	1429	1586	243	16
7 maart	161	1325	1486	260	16
6 maart	157	1211	1368	196	11
5 maart	157	1201	1358	145	11
4 maart	147	1244	1391	197	13
3 maart	155	1256	1411	187	11
2 maart	160	1285	1445	221	12