

Rijksinstituut voor Volksgezondheid
en Milieu

*Ministerie van Volksgezondheid,
Welzijn en Sport*

Beloop van de COVID-19 epidemie en de effectiviteit van de bestrijding

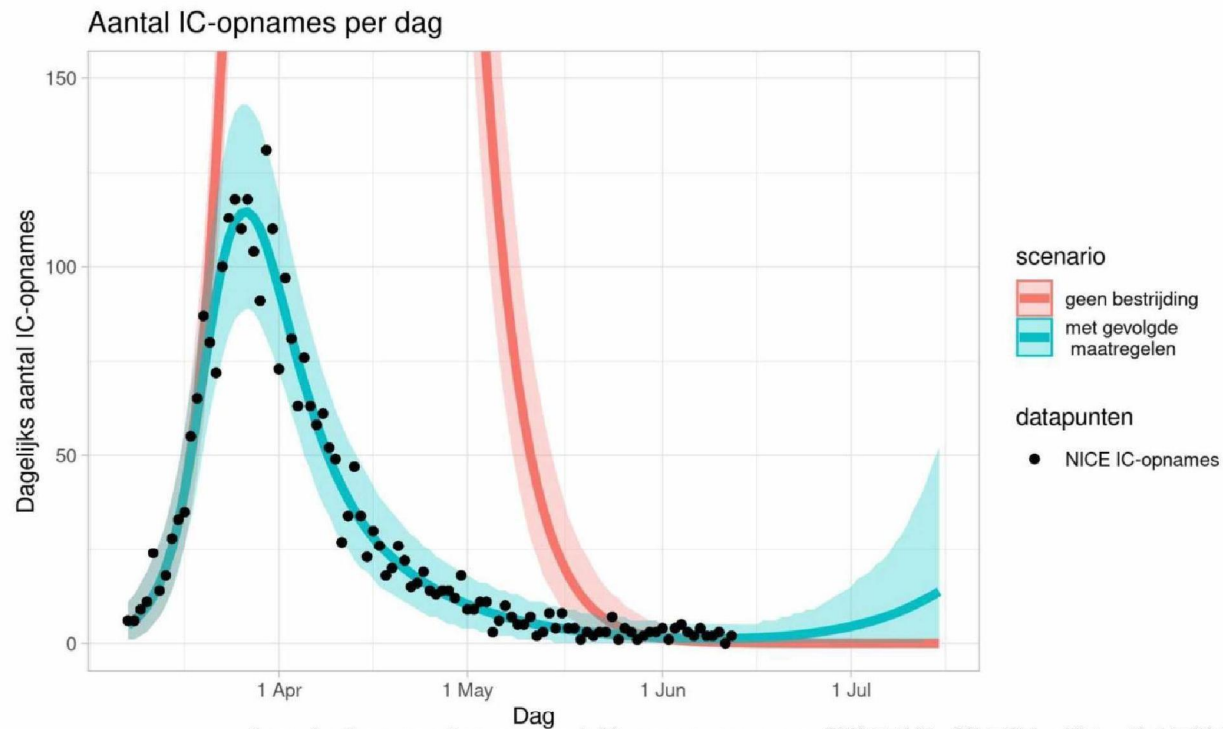
5.1.2e

5.1.2e

5.1.2e



Nieuwe IC-opnames van patiënten met COVID-19

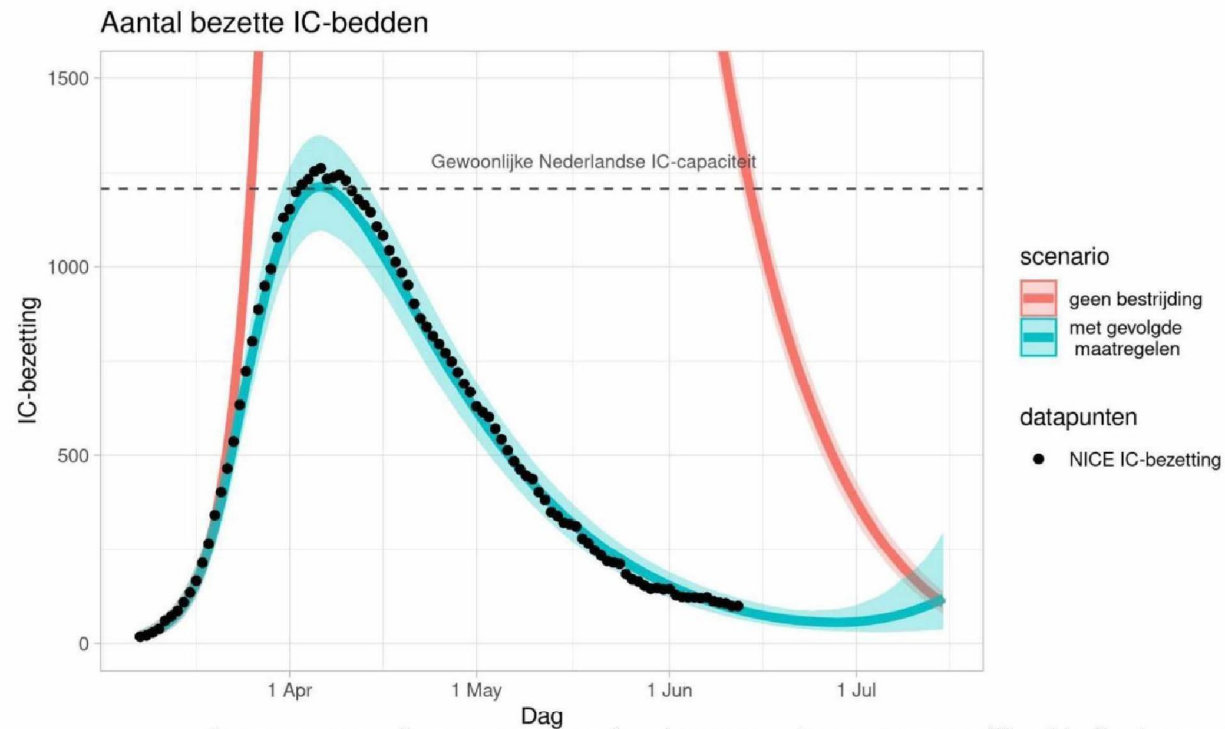


Aantal voorkomen IC-opnames: 33500 (95% CI: 31500 – 35100)

Gegevens in figuur niet gecorrigeerd voor rapportagevertraging



Bezette IC-plaatsen door patiënten met COVID-19



Aanname: bron en contactopsporing even effectief als voor 1 juni

Gegevens in figuur niet gecorrigeerd voor rapportagevertraging

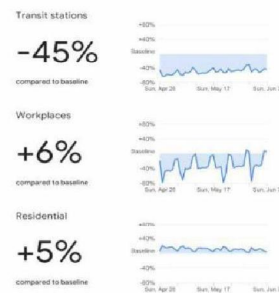
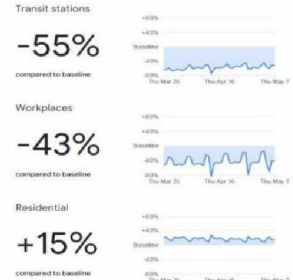


Indicator voor gedrag: Google mobility report NL

5-4-2020

7-5-2020

7-6-2020



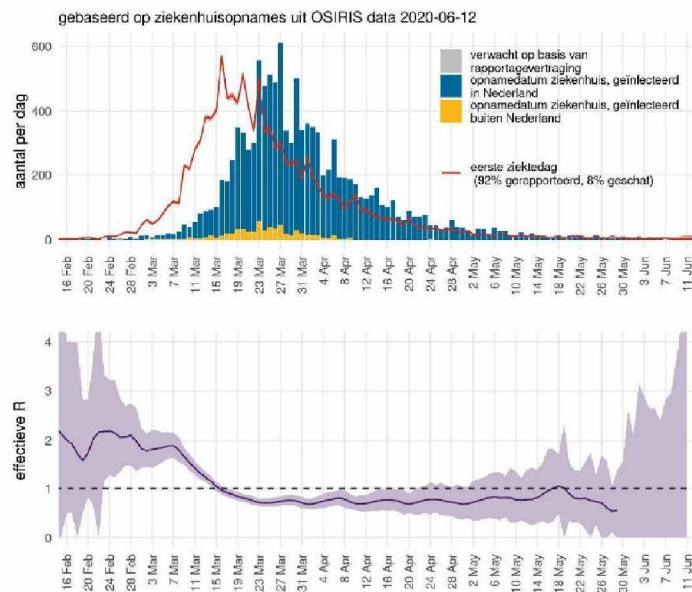
Mobility trends for places like public transit hubs such as subway, bus, and train stop

Mobility trends for places of work.

Mobility trends for places of residence.



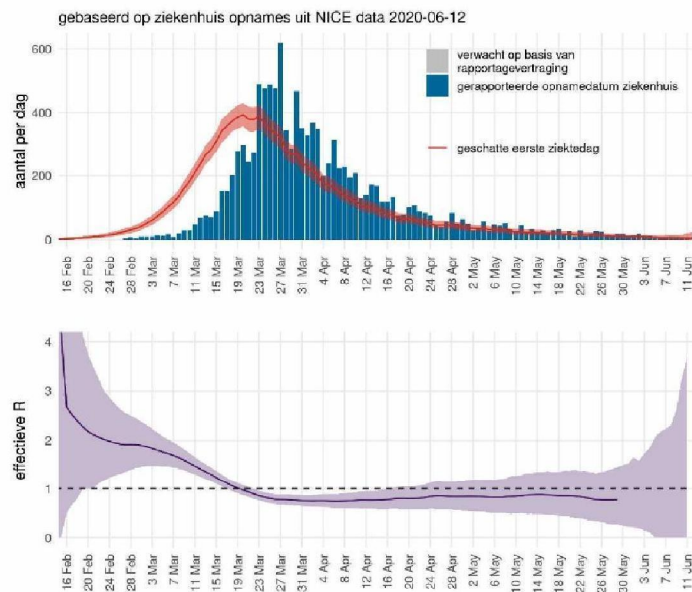
Indicator voor transmissie: reproductiegetal



- OSIRIS
- **Blauw**: aantal meldingen ziekenhuisopname naar opnamedatum
- **Grijs**: verwachte meldingen (correctie voor rapportagevertraging)
- **Rood**: aantal ziekenhuisopnames naar eerste ziektedag
- Data meer recent dan 5 juni zijn onzeker.
- **Paars**: reproductiegetal, aantal secundaire besmettingen per geval
 - reflecteert de toename en afname van de rode epicurve
 - berekend volgens [5.1.2e](#) & [5.1.2e](#) Proc R Soc B 2007
- Schattingen meer recent dan 29 mei zijn onzeker.



Indicator voor transmissie: reproductiegetal

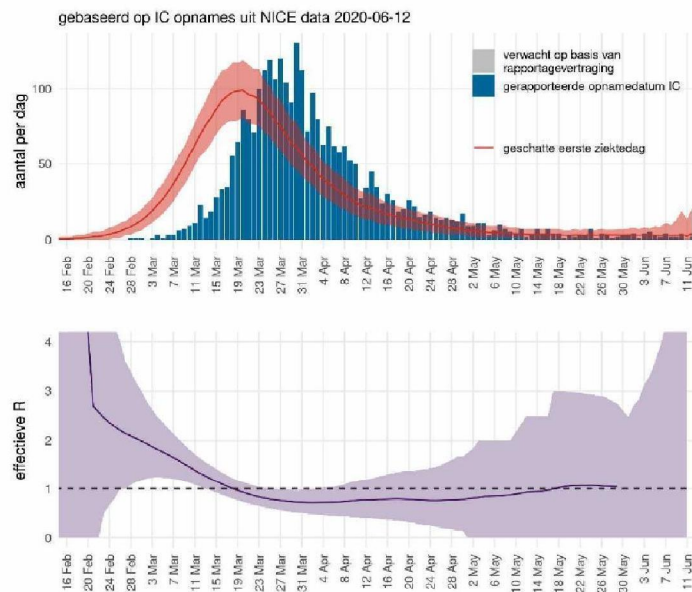


- NICE (geen eerste ziektedag)
- **Blauw**: meldingen ziekenhuisopname naar opnamedatum
- **Grijs**: verwachte meldingen (correctie voor rapportagevertraging)
- **Rood**: aantal ziekenhuisopnames naar geschatte eerste ziektedag
- Schattingen meer recent dan 5 juni zijn onzeker.
- **Paars**: reproductiegetal, aantal secundaire besmettingen per geval
 - reflecteert de toename en afname van de rode epicurve
 - berekend volgens Proc R Soc B 2007
- Schattingen meer recent dan 29 mei zijn onzeker.

5.1.2e 5.1.2e 5.1.2e



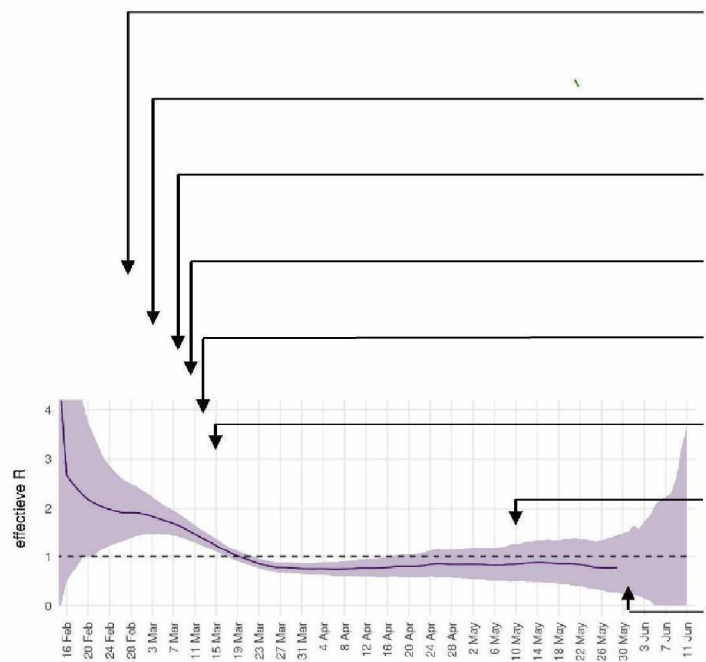
Indicator voor transmissie: reproductiegetal



- NICE (geen eerste ziektedag)
- **Blauw**: aantal meldingen IC opnames naar opnamedatum
- **Grijs**: verwachte meldingen (correctie voor rapportagevertraging)
- **Rood**: aantal IC opnames naar geschatte eerste ziektedag
- Schattingen meer recent dan 8 mei zijn onzeker.
- **Paars**: reproductiegetal, aantal secundaire besmettingen per geval
 - reflecteert de toename en afname van de rode epicurve
 - berekend volgens [5.1.2e](#) & [5.1.2e](#) Proc R Soc B 2007
- Schattingen meer recent dan 8 mei zijn onzeker.



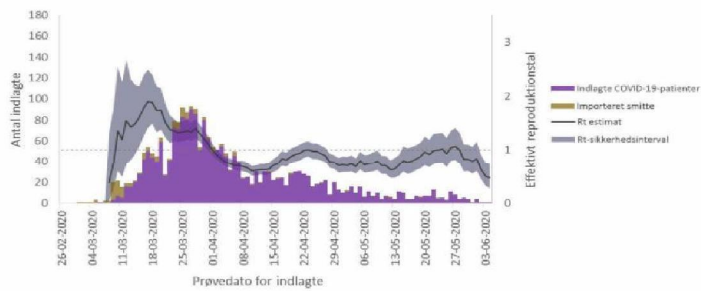
Tijdslijn interventies



- 27 februari: eerste geval; case finding en contact opsporing
- 1 maart: advies aan reizigers om thuis te blijven bij hoesten
- 6 maart: advies voor Noord-Brabant om thuis te blijven bij hoesten
- 9 maart: geen handen schudden thuiswerken voor Noord-Brabant
- 12 maart: advies om thuis te blijven bij hoesten, thuiswerken waar mogelijk
- 16 maart: sluiting scholen en kinderdagverblijven, sluiting horeca
- 11 mei: heropening primair onderwijs en kinderdagverblijven, contactberoepen
- 1 juni: heropening voortgezet onderwijs, horeca, theater, musea, met maximale groepsgrootte 30



Reproductiegetal in Denemarken



- Ziekenhuisopnames volgens Statens Serum Institut
- In Deense berekening is iets verschoven ten opzichte van de Nederlandse berekening
- Geen duidelijke toename in reproductiegetal ten gevolge van opstarten primair onderwijs op 15 april

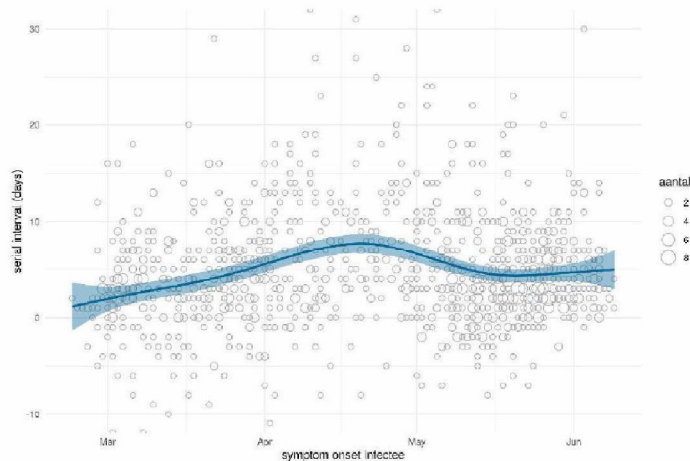


Doorkijk: rekenen aan meer versoepeling

- Bij de versoepelingen van 1 juni verwachtten we dat het reproductiegetal boven 1 uit zou komen
 - zelfs met goede bron en contactopsporing
- Gemeten effecten van 11 mei
 - stabilisering van aantal opnames op laag niveau
 - reproductiegetal R zeer onzeker, ongeveer gelijk aan 1
- Gemeten effecten van 1 juni
 - door lage aantallen nog niet meetbaar
- Effectiviteit van bron en contactopsporing
 - nog onbekend
 - zou effectiever kunnen worden door testen van asymptomatische contacten
- Maximale groeps grootte
 - binnen
 - buiten



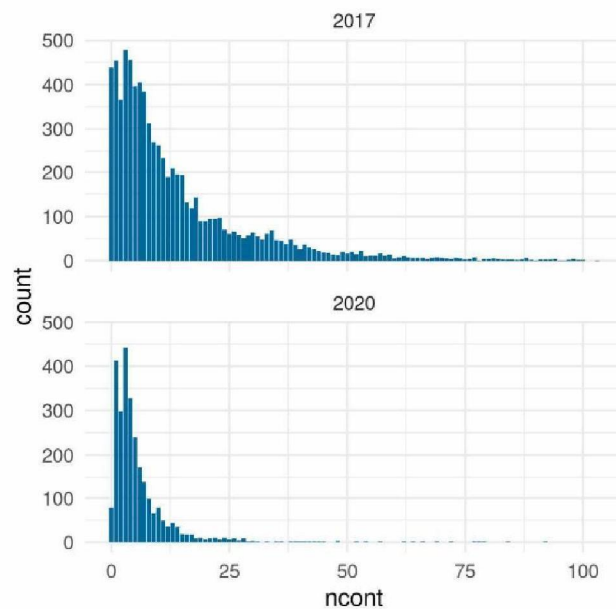
Als BCO effectief is: korter serieel interval



- Serieel interval: tijd tussen eerste ziektedag bron en eerste ziektedag geïnfekteerde
- Uit data Osiris 2020-06-12: 1182 transmissieparen met gerapporteerde eerste ziektedag van zowel bron als geïnfekteerde
- Gelimiteerd tot gerapporteerde seriële intervallen langer dan -10 dagen en korter dan 30 dagen
- Grijs: gerapporteerd serieel interval naar eerste ziektedag van geïnfekteerde (grotere cirkel als meer intervallen op die dag gerapporteerd zijn)
- Blauw: smoothed serieel interval naar eerste ziektedag van geïnfekteerde



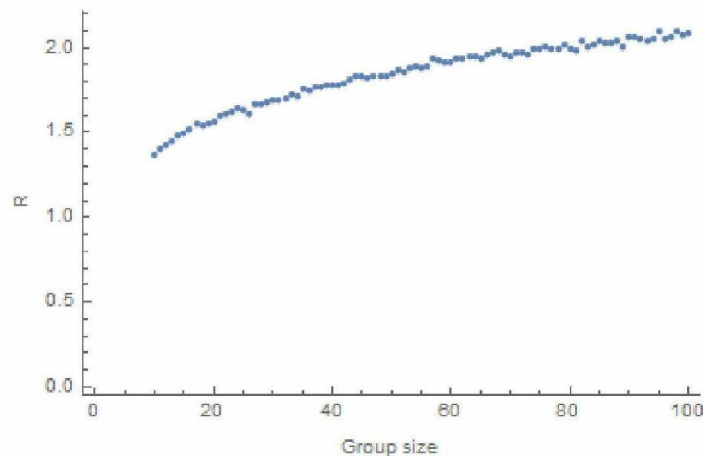
Aantal contacten per dag, voor en na



- Op basis van [5.1.2e](#) 3 studie 2017
 - 14.4 contacten per persoon per dag
- Op basis van [5.1.2e](#) Corona studie April 2020
 - 5.9 contacten per persoon per dag
- Gemiddeld nog maar 40% van de eerdere contacten, voor sommigen meer dan anderen
- Een klein aantal mensen maakt nog steeds heel veel contacten



Groepsgrootte



- Het reproductiegetal neemt toe met maximale groepsgrootte
- Er is nauwelijks ruimte voor versoepeling, dus nauwelijks ruimte voor toename maximum groepsgrootte
- Verschil binnen versus buiten afhankelijk van ventilatie
- Andere overwegingen:
 - bij grotere groep meer lawaai, meer stemverheffing nodig
 - logistieke problemen in groep groter (ontstaan wachtrijen in groep voor bar, toilet, garderobe)
 - capaciteitsproblemen met contactopsporing bij een uitbraak in de groep
 - daardoor moeilijker controle en zicht te houden op verspreiding in grote groepen

