

Overnachten op meerdaagse evenementen

Een verkennende analyse van de branche,
over de mogelijkheden voor het tussentijds testen van bezoekers van meerdaagse evenementen die overnachten op de evenementenlocatie,
en die (nog) geen vaccinatiebewijs of herstelbewijs hebben,
en waarvan de toegangstest die ze daarom eerder deden door verloop van tijd op het evenement niet meer geldig is.

Een duiding van de risico's, gevolgd door vier opties om hier een invulling aan te geven.

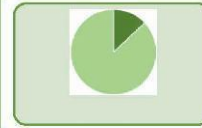
Samenvatting I – Welk (extra) risico leveren meerdaagse evenementen met overnachting op?

Nieuwe (dag-)bezoekers:

- altijd toegang via CoronaCheck
- gezondheidscheck
- advies gebruik CoronaMelder

Camping bezoekers:

- altijd toegang via CoronaCheck bij aankomst
- tussentijds (zelf)testen
- dagelijkse gezondheidscheck
- advies gebruik CoronaMelder
- toegang tot professionele verificatie sneltest



493.490 bezoekers meerdaagse evenementen

13%

13% van de bezoekers van meerdaagse evenementen komt in aanmerking voor een tussentijdse test.

3,5



Fieldlab Evenementen: zonder tussentijds testen is er een risico van 1,5 besmette personen per 10.000 bezoekers. Dus bij Lowlands zijn dat 3,5 personen over het gehele weekeinde.

1

Bij de meeste evenementen is één tussentijdse test met 40 uur geldigheid afdoende.



Fieldlab Evenementen: Overnachten levert geen significante risico-toename op.

Samenvatting II – de opties

1695810

	Optie 1: Professionele afname en verwerking in CoronaCheck app	Optie 2: Zelftest met verwerking in CoronaCheck app	Optie 3: Zelftest met check tussen camping en festival	Optie 4: Zelftest zonder check tussen camping en festival
Omschrijving	Test afgenomen bij een tijdelijk, op locatie geplaatste, SON-teststraat. Resultaat wordt binnen een uur verwerkt in CoronaCheck app.	Zelftest wordt verstrekt aan bezoeker die zelfstandig de test afneemt. De uitslag wordt bij een balie getoond en verwerkt in de CoronaCheck app.	Zelftest wordt verstrekt aan bezoeker die zelfstandig de test afneemt. Bij negatieve uitslag krijgt bezoeker toegang tot festival terrein. Eénmalig of voor 40 uur, afhankelijk van afhandeling.	Tussentijdse gezondheidscheck. Bezoekers krijgen zelftesten aangeboden om tussentijds te testen. Organisatie stimuleert het gebruik, en doet beroep op eigen verantwoordelijkheid.
Percentage getest	100%	100%	100%	60-85%
Juridische basis	Tijdelijke regeling Covid-19	Tijdelijke regeling Covid-19? (op dit moment technisch nog niet mogelijk)	Algemene voorwaarden organisator (vraag of organisator dit mag handhaven)	Algemene Voorwaarden organisator

Samenvatting III – de opties - vervolg

1695810

	Optie 1:	Optie 2:	Optie 3:	Optie 4:
Impact op evenement (voorbeeld: Lowlands)	5 XL teststraten, 1.000 personeel in beschermende kleding	Uitgifte en verwerking testen vergt substantiële personele en materiele inzet	Uitgifte en controle testen vergt substantiële personele en materiele inzet	Uitgiftepunten en inzet personeel en middelen om afnemen zelftesten te stimuleren
Controle doorgang camping → festival	Iedereen wordt gecontroleerd, ook gevaccineerde	Iedereen wordt gecontroleerd, ook gevaccineerde	Iedereen wordt gecontroleerd, ook gevaccineerde	Geen expliciete controle
Indicatie kosten van 5 voorbeeld festivals	€ 4.513.550,-	€ 2.256.775,-	€ 1.354.065,-	€ 902.710,-
Duiding	Duurste optie. Onduidelijk of dit productioneel haalbaar is bij SON en op evenementenlocaties, o.a. door groot oppervlakte gebruik.	Vanuit de overheid is aangegeven dat deze optie vanuit juridisch en technisch oogpunt deze zomer nog niet haalbaar zal zijn.	Vraagtekens bij de juridische haalbaarheid. Zorgen over de herkenbaarheid van mensen met en zonder vaccinatie	Gaat uit van testbereidheid van bezoekers, en inzet van branche op stimuleren testen tijdens meerdaagse evenementen met overnachting

Samenvatting IV: duiding optie 4



1. Verstrekking zelftest

- Laagdrempelige verstrekking
- Actief uitdelen promoteteams
- Informatie stands: verstrekken zelftests & voorlichting
- Professionele verificatie sneltest faciliteit:
Bezoeker kan zich te allen tijde professioneel laten testen
- Na afloop evenementen krijgen bezoekers zelftest mee naar huis



4. Participatiegraad en ervaring sector

- Fieldlab Evenementen: 83 % van de bezoekers heeft een vrijwillige posttest af laten nemen
- Gezien opgelegde COVID maatregelen bij andere sectoren, wordt verwacht dat bezoekers ook bij evenementen maatregelen accepteren en verzoeken zullen opvolgen
- Algehele ervaring sector dat opgelegde instructies of verzoeken voor 60 tot 85% worden opgevolgd



2. Awareness campagne

- Voorlichtingscampagne zoals eerder opgezet in samenwerking met VWS: Celebrate Safe
- Alle meerdaagse festivals globaal dezelfde boodschap
- O.a. middels: direct mailing, pushberichten en festival-app
- Samen voor elkaar
- Beroep op eigen verantwoordelijkheidsgevoel
- Advies: gebruik van CoronaMelder



5. Gezondheidscheck

- Bij entree festivalterrein:
 1. triage vragen
 2. wanneer heb je voor het laatst een zelftest gedaan?
- Beroep op verantwoordelijkheidsgevoel



3. Incentives en stimuleren gedrag

- Belonen van betrokkenheid; bijv. door:
 - Loting voor gratis merchandise, festivaltickets
 - Voorrang bij ticketverkoop aankomende editie
 - Toekennen gratis VIP-upgrade
 - Eerder toegang tot festivalterrein



6. Deels conform landelijk gebruik zelftests

- Vergelijk de inzet op scholen en in het bedrijfsleven
- Effectief bij 2x per week en 50% afnamebereidheid volgens minister van Onderwijs
- Actueel advies van VWS bij terugkeer jongerenreizen

Samenvatting V – duiding branche

- “De branche is er mede door de analyse van Fieldlab Evenementen van overtuigd dat meerdaagse evenementen met camping op een veilige manier georganiseerd kunnen worden. De uitdagingen liggen op juridisch, technisch en logistiek vlak en daarnaast zijn de kosten voor het overgrote deel voor evenementenorganisaties in deze corona-crisis niet haalbaar.”
- “Als optie 4 wordt gekozen wordt de branche zelf stevig aan het werk gezet. We zullen daar actief mee bezig gaan en hebben daarom al meer over die optie uitgewerkt.”

Inhoud

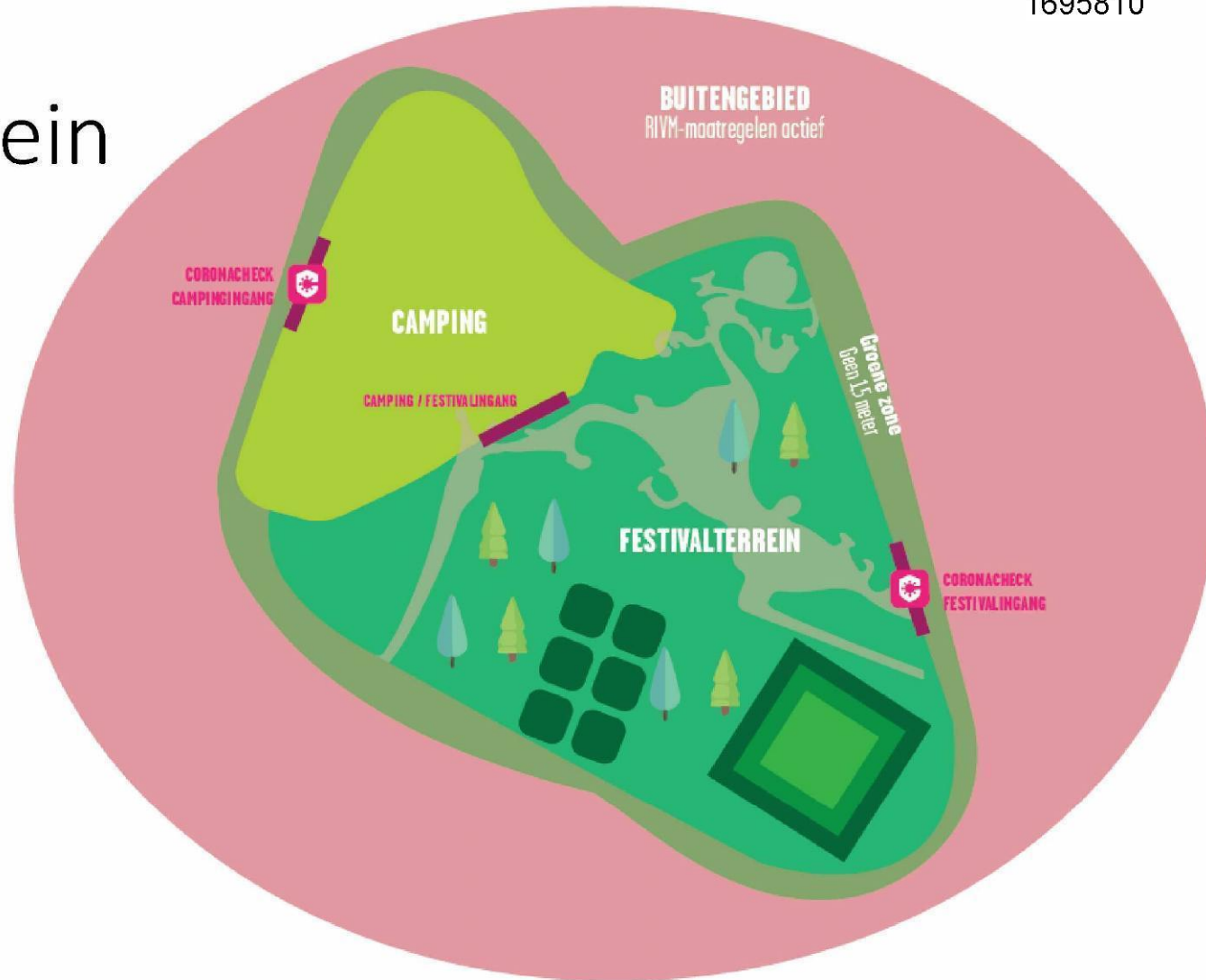
- Uitgangspunten en controlemomenten
- Fieldlab Evenementen over het risico dat wordt beperkt door tussentijdse testen
- Mogelijke invulling tussentijds testen – vier opties
- Uitwerking van de vier opties
- Beoordeling van de opties
- Maatregelen bij alle opties
- Conclusies
- Bijlagen

Uitgangspunten

- Meerdaagse evenementen met een totale duur van meer dan 24 uur waarbij op de evenementenlocatie wordt overnacht.
- Een aanzienlijk deel van de bezoekers is gevaccineerd of heeft een herstelbewijs en heeft dus een Coronatoegangsbewijs dat niet gedurende het weekend verloopt.
- Een deel van het publiek is (nog) niet gevaccineerd en zal dus via een voorafgaande test bij Testen voor Toegang een Coronatoegangsbewijs krijgen.
- De Testen voor Toegang-sneltest heeft een geldigheid van 40 uur.
- De geldigheid van de sneltest zal dus gedurende het weekend verlopen.

Bewegen op het evenemententerrein

- CoronaCheck punten bij toegang tot terrein.
- Doorgang van camping naar festivalterrein – mogelijk controlepunt.
- Campinggasten moeten (in elk geval) bij eerste toegang geldig coronatoegangsbewijs hebben.
- Dagbezoekers hebben altijd een geldig coronatestbewijs nodig om terrein te betreden.



Fieldlab Evenementen over: Welk risico wordt beperkt door tussentijds testen?

- Risicomodel Fieldlab Evenementen (dd. mei-juni 2021)
 - Prevalentie: in 'waakzaam' (zeer) laag
 - Vaccinatiegraad: na 29 juli (zeer) hoog
 - Risicogroepen: bij meerdaagse evenementen weinig personen die tot een risicogroep behoren.
- Risico meerdaagse festivals
 - Aantal besmettelijke personen per 10.000 bezoekers ZONDER testen tussendoor (tabel uit Fieldlab Evenementen-uitkomsten, zie bijlage)

	nacht 1	nacht 2	nacht 3	nacht 4
zeer ernstig	2.8	11.0	19.3	27.5
ernstig	1.1	4.4	7.7	11.0
zorgelijk	0.4	1.5	2.7	3.9
waakzaam	0.2	0.6	1.1	1.5

- Fieldlab gaat uit van maximaal 50% reductie op transmissiviteit door vaccinatie.

Criterium 2.2 besmettingen per 100.000 mensen per uur (bovengrens)					
		dag 3		dag 4	
		Geen effect vaccinatie op transmissiviteit	50% reductie transmissiviteit door vaccinatie	Geen effect vaccinatie op transmissiviteit	50% reductie transmissiviteit door vaccinatie
	Prevalentie				
Kritiek	1.00%	geen event	geen event	geen event	geen event
Zeer zeer ernstig	0.75%	geen event	geen event	geen event	geen event
Zeer ernstig ♦	0.55%	geen event	geen event	geen event	geen event
Ernstig ▲	0.22%	geen event	geen event	geen event	geen event
Zorgelijk ✚	0.08%	wel testen	wel testen	geen event	wel testen
Waakzaam +	0.03%	niet testen	niet testen	niet testen	niet testen

- Slapen op locatie is geen risico op zichzelf, aangezien er daarbij zeer beperkte contacten zijn (gemiddeld 2 of 3 personen in zelfde tent).

Opties: mogelijke invulling tussentijdse testen

Onder de paraplu van de Tijdelijke regeling maatregelen COVID-19

1. Bemande teststraat waar bezoekers een sneltest wordt afgenomen of waar ze onder begeleiding een zelftest uitvoeren. Het negatieve resultaat wordt in de CoronaCheck-app verwerkt;
2. Bezoekers nemen (zelf) zonder toezicht een gepersonaliseerde zelftest af. De negatieve uitslag wordt in de bijbehorende app verwerkt en gecontroleerd aan de Festival-entree.

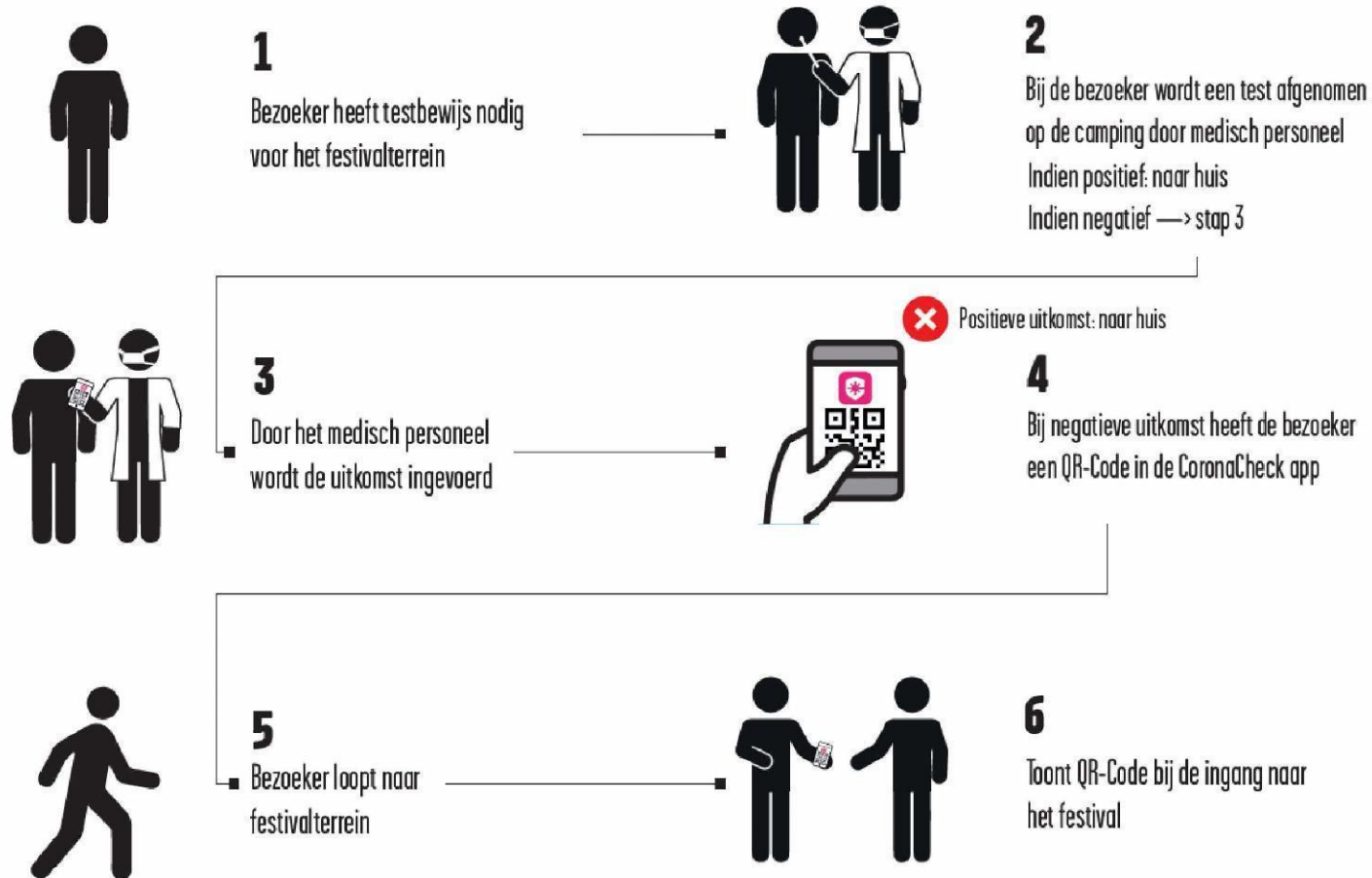
Via de algemene voorwaarden van de organisator

3. Bezoekers nemen (zelf) zonder toezicht een gepersonaliseerde zelftest af. De bezoekers tonen een cassette met een negatieve zelftest-uitslag bij de doorgang tussen camping en festivalterrein. Toegang wordt eenmalig verleend of meermalig mogelijk door gebruik van bijv. een polsbandje, codecard of een QR-code. Het is mogelijk om een eventuele positieve zelftest te laten verifiëren middels een sneltest afgenomen door een professional;
4. Bezoekers kunnen op basis van vrijwilligheid, gestimuleerd en gemotiveerd door de organisatie en met beroep op eigen verantwoordelijkheid, frequent een zelftest afnemen om te controleren of ze positief zijn. Informatie geeft aanwijzing hoe en wanneer de test te doen. Zelftests zijn gratis beschikbaar op elke camping en kunnen actief worden aangeboden door mobiele teams. Het is mogelijk om een eventuele positieve zelftest te laten verifiëren middels een sneltest afgenomen door een professional.

Optie 1

CUSTOMER JOURNEY MAP

Testen op de camping door medisch personeel



Optie 1 - Professionele afname en verwerking¹⁶⁹⁵⁸¹⁰ in CoronaCheck app: uitwerking

- Op locatie wordt een tijdelijke teststraat ingericht met dezelfde werkwijze als Testen voor Toegang locaties;
- Bezoekers worden geregistreerd bij aankomt in de teststraat;
- De sneltest wordt afgenomen en verwerkt door professioneel personeel;
- Het resultaat wordt verwerkt op dezelfde wijze als bij een Testen voor Toegang sneltest;
- De bezoeker kan een nieuwe QR-code aanmaken in de CoronaCheck app en toegang krijgen tot het festivalterrein.

Optie 1 - Professionele afname en verwerking¹⁶⁹⁵⁸¹⁰ in CoronaCheck app: voor- en nadelen

Voordelen

- Professionele afname en verwerking in teststraat;
- Alle bezoekers in één systeem verwerkt (testen en vaccinatie en herstel).

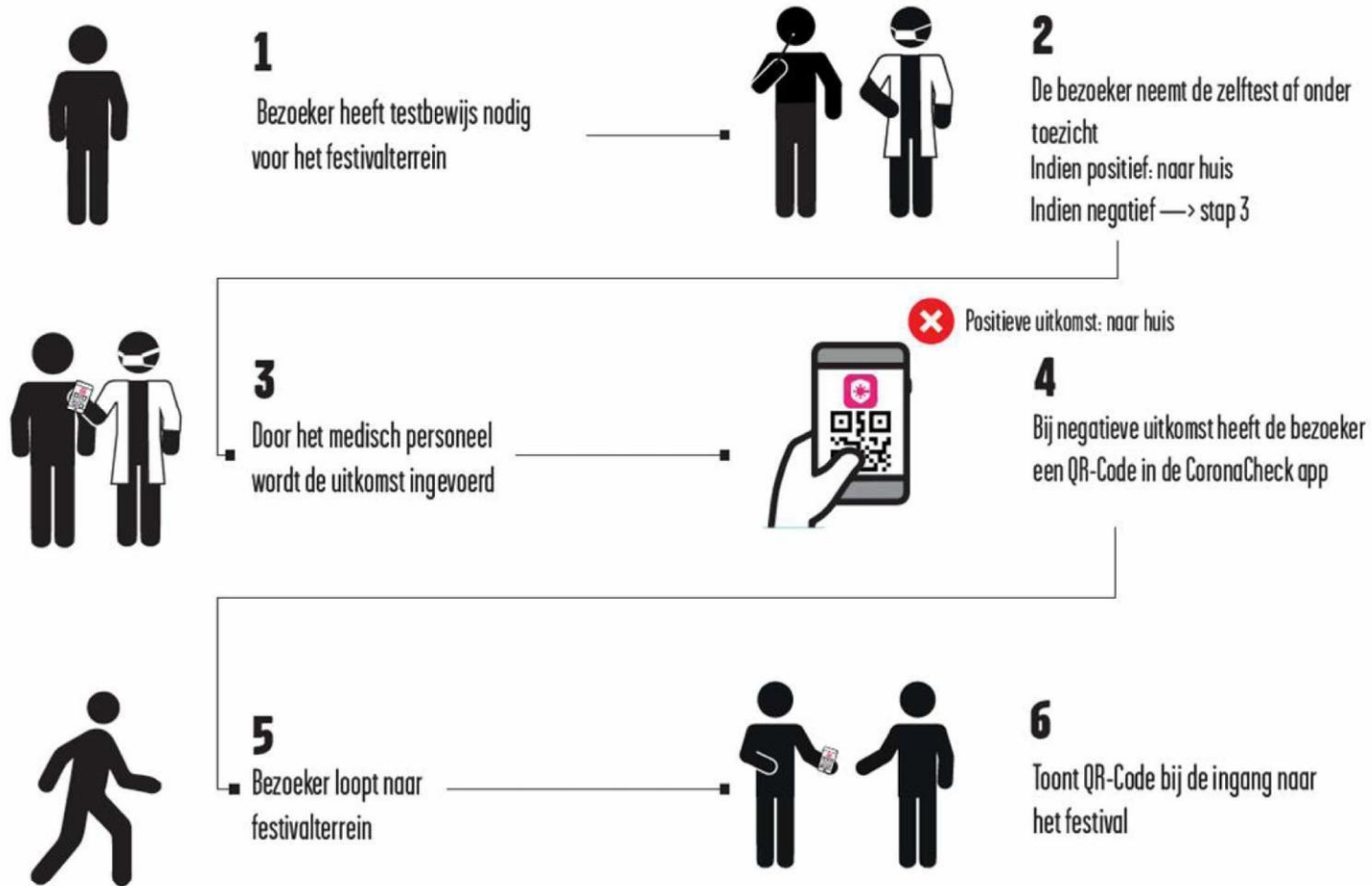
Nadelen

- Zeer grote inzet nodig (op het grootste meerdaagse festival zouden 5 XL- teststraten gerealiseerd moeten worden);
- Administratief ingewikkeld om op locatie een verwerking naar CoronaCheck te bewerkstelligen;
- Impact van eventuele uitval van systeem zeer groot;
- Naast test-controle (in de teststraat) is ook toegangscontrole nodig (bij doorgang) dus veel personele inzet;
- Deze optie kost het dubbele van de overige opties;
- Het beschikbaar hebben van voldoende ruimte om deze faciliteiten op te zetten;
- De vraag van beschikbaarheid van materialen.

Optie 2

CUSTOMER JOURNEY MAP

Zelftesten op de camping onder toezicht



Optie 2 - Zelftest met verwerking in CoronaCheck app: uitwerking

- Bezoekers kunnen een gratis zelftest afhalen;
- Bezoekers nemen zelfstandig de test af;
- Bezoekers tonen de resultaten aan de organisatie;
- Het resultaat wordt verwerkt op dezelfde wijze als bij een Testen voor Toegang sneltest;
- De bezoeker kan een nieuwe QR-code aanmaken in de CoronaCheck app en toegang krijgen tot het festivalterrein.

Optie 2 - Zelftest met verwerking in CoronaCheck app: voor- en nadelen

Voordelen

- Minder materiële en personele inzet dan bij optie 1, aangezien er geen volledige teststraat nodig is;
- Alle bezoekers in één systeem verwerkt (testen en vaccinatie en herstel).

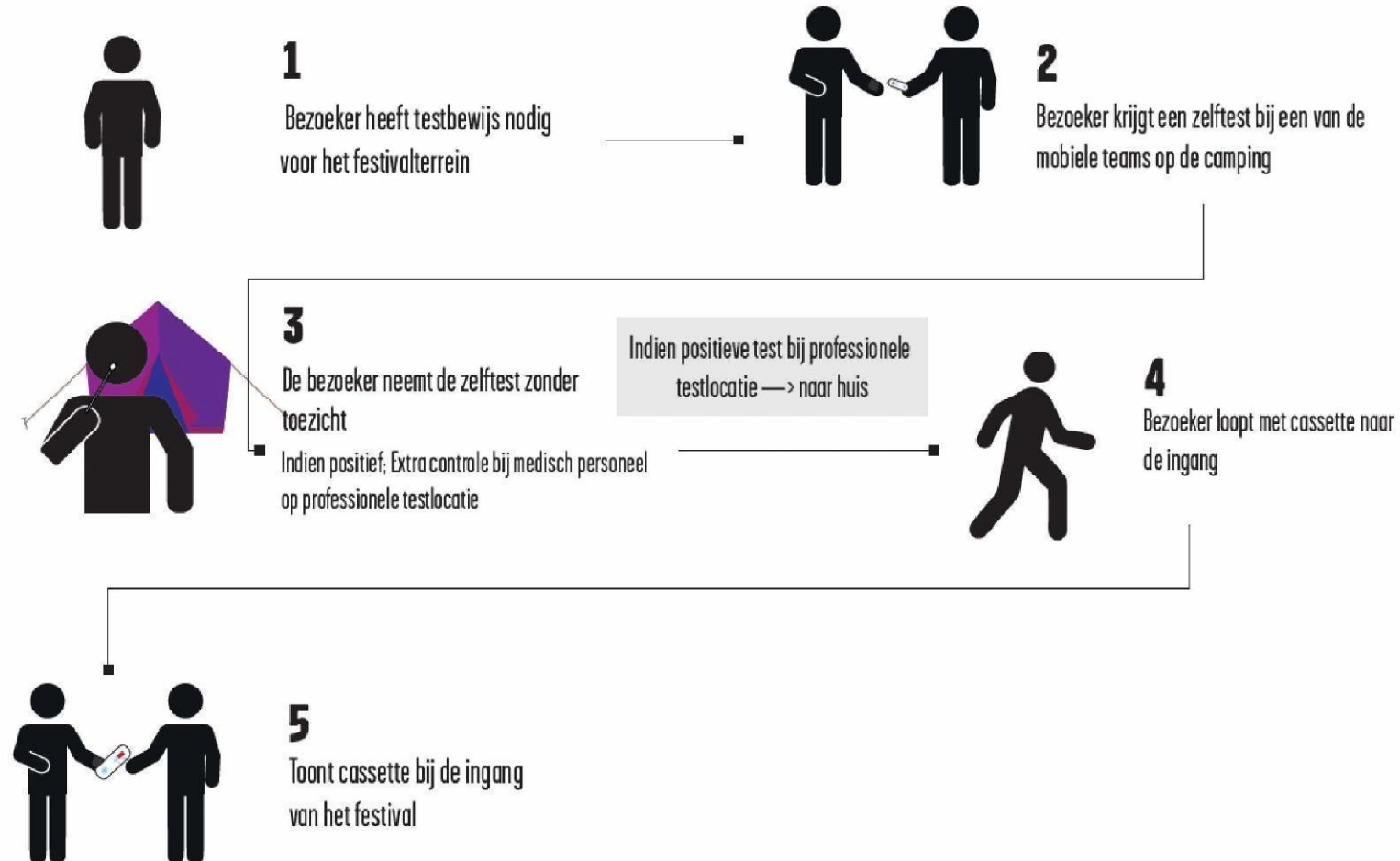
Nadelen

- Mogelijkheid dat bezoeker de test niet goed afneemt;
- Controleren en op naam registreren van test vergt alsnog substantiële personele en materiële inzet;
- Administratief ingewikkeld om op locatie een verwerking naar CoronaCheck te bewerkstelligen;
- Registratie van persoonsgegevens noodzakelijk;
- Controle van zelftest betekent: permanente controle hierop nodig bij doorgang camping naar festival;
- Impact van eventuele uitval van systeem zeer groot;
- Hoewel deze optie minder kosten met zich meebrengt dan optie 1, is de financiële belasting alsnog zeer hoog.
- Het beschikbaar hebben van voldoende ruimte om deze faciliteiten op te zetten;
- De vraag van beschikbaarheid van materialen.

Optie 3

CUSTOMER JOURNEY MAP

Zelftesten op de camping zonder toezicht



Optie 3 - Zelftest met check tussen camping en festival

- Bezoekers kunnen een gratis zelftest afhalen;
- Bezoekers nemen zelfstandig de test af;
- Bezoekers tonen de resultaten aan de organisatie;
- Resultaat wordt verwerkt op bijvoorbeeld de volgende wijze:
 - Test-cassette wordt bij het controlepunt ingeleverd; bezoeker krijgt daarmee toegang;
 - Test-cassette wordt ingewisseld voor een polsbandje of fysieke 'toegangskaat'; bezoeker krijgt gedurende 40 uren (herhaaldelijk) toegang.
 - Test-cassette wordt ingelezen (via bijv. QR-code op cassette/ resultaat foto) in een app en via deze (niet CoronaCheck) app krijgt de bezoeker gedurende 40 uren (herhaaldelijk) toegang.
 - *Deze optie is op dit moment technisch nog niet mogelijk.*

Optie 3 - Zelftest met check tussen camping en festival: voor- en nadelen

Voordelen

- Geen noodzaak voor grootschalige opbouw teststraten;
- Iedereen met een verlopen testresultaat wordt getest voordat ze weer het festivalterrein op kunnen.

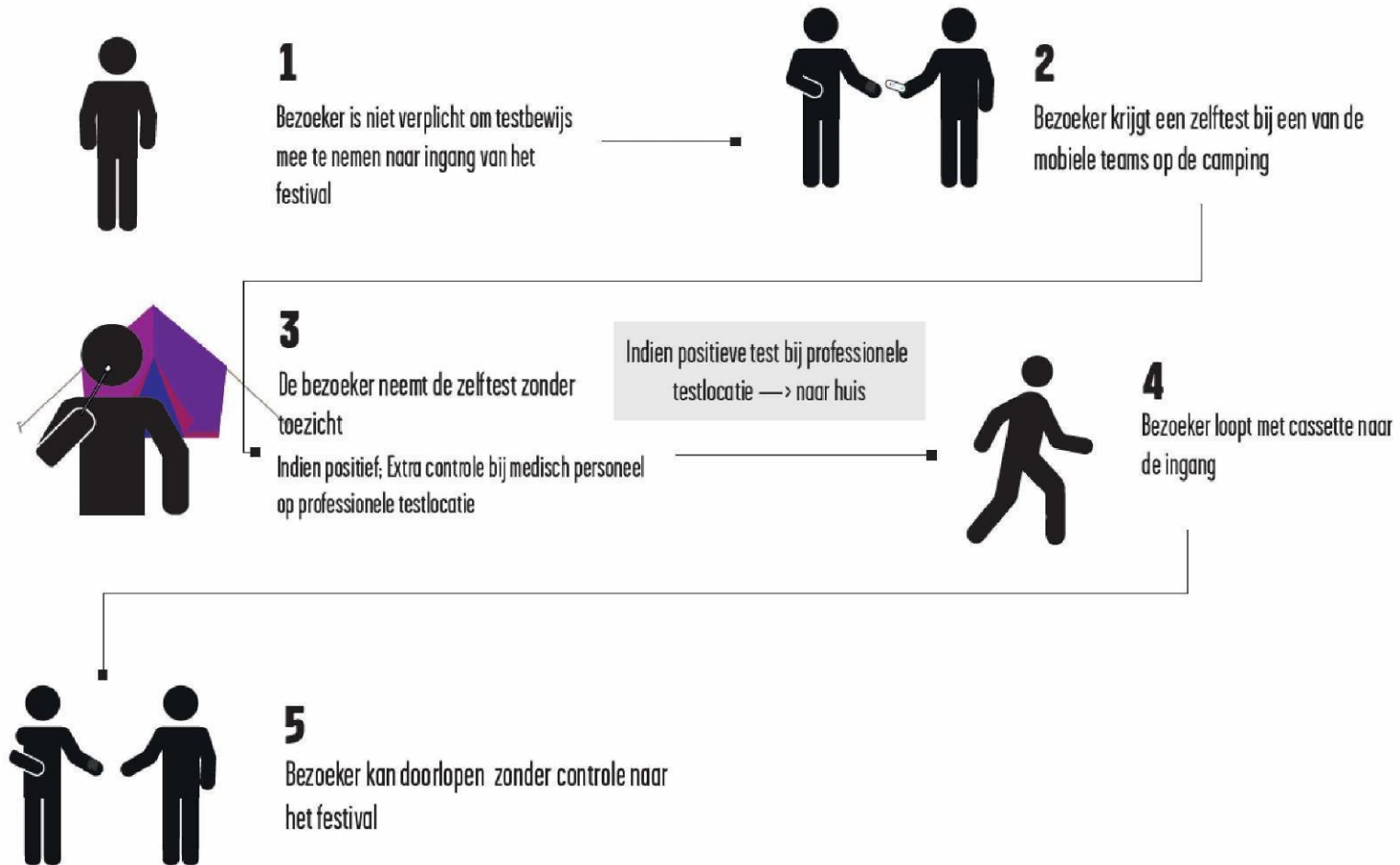
Nadelen

- De mogelijkheid dat de bezoeker een test niet goed afneemt;
- Controle van zelftest betekent: permanente controle hierop nodig bij doorgang camping naar festival;
- Indien test wordt omgezet in bijvoorbeeld polsbandje of QR-code: extra handeling nodig met extra personeel;
- Indien test rechtstreeks toegang geeft: iedere keer dat van festival naar camping wordt gegaan test nodig. Voor sommige bezoekers zullen dit veel testen worden in korte tijd.

Optie 4

CUSTOMER JOURNEY MAP

Controle bij de ingang niet verplicht



Optie 4 - Zelftest zonder check tussen camping en festival: uitwerking

- Bezoekers doen vrijwillig een zelftest;
- Organisator promoot deze optie actief, op diverse manieren;
- Bezoeker kan positieve resultaat laten verifiëren met professionele test;
- Bezoeker krijgt bij (2^e) positief resultaat geld terug en/of kaartje voor volgende editie;
- Organisatoren kunnen ook alle bezoekers die test doen een incentive bieden. Dan wel direct, dan wel door mee te doen aan een loting;
- Gezien het onderzoek van Fieldlab is de testbereidheid van bezoekers relatief hoog, waardoor verwachting is dat een significant deel zich minimaal één keer op het evenement zal laten testen.

Optie 4 - Vrijwillige zelftest zonder check tussen camping en festival: voor- en nadelen

Voordelen

- Geen noodzaak voor grootschalige opbouw teststraten;
- Geen noodzaak tot continue controle hierop bij de doorgang festival en camping;
- Door beroep op eigen verantwoordelijkheid en de loyaliteit van de bezoeker naar het evenement, is er verwachting op een hoge deelnamegraad.

Nadelen

- Mogelijkheid dat sommige bezoekers niet (vaak) zullen testen.

Maatregelen bij alle opties

- Gerichte opsporing via vrienden en CoronaMelder bij eventuele besmetting is mogelijk aangezien er direct contact is met besmette personen;
- Er kan onderzocht worden of bezoekers een gratis zelftest kunnen krijgen als ze naar huis gaan;
- In het contact vanuit de organisatie zal aandacht zijn voor testen na het evenement bij klachten;
- Bezoekers wordt gevraagd de Coronamelder actief te hebben tijdens het evenement.

Conclusies

- De branche is er mede door de analyse van Fieldlab Evenementen van overtuigd dat meerdaagse evenementen met camping op een veilige manier georganiseerd kunnen worden.
- Het organiseren van een en ander is lastig maar lijkt haalbaar. De uitdagingen liggen onder andere op juridisch, technisch en logistiek vlak.
- De voorziene kosten zijn voor het overgrote deel voor evenementenorganisaties in deze corona-crisis niet haalbaar.
- Als optie 4 wordt gekozen wordt de branche zelf stevig aan het werk gezet. We zullen daar actief mee bezig gaan en hebben daarom al meer over die optie uitgewerkt.

Bijlage: bij Respons bekende meerdaagse evenementen vanaf 29 juli 2021

Let op: de campingcapaciteit kan afwijken van de totale bezoekerscapaciteit (als niet iedereen overnacht).

evenement_naam	bezoeken + deelnemers	startdatum	einddatum	aantal dagen
Solar Weekend Festival	32.000	29/07/2021	01/08/2021	4
Grasnapolsky	5.000	30/07/2021	01/08/2021	3
Den Alerdinck Zomerfair	5.000	01/08/2021	31/08/2021	4
Dicky Woodstockfestival	25.000	05/08/2021	07/08/2021	3
Castlefest	45.000	05/08/2021	08/08/2021	4
Freshtival	52.500	13/08/2021	15/08/2021	3
Graceland Festival	6.500	18/08/2021	22/08/2021	5
Lowlands	65.000	20/08/2021	22/08/2021	3
Decibel Outdoor	52.500	21/08/2021	21/08/2021	1
Mysteryland	59.000	27/08/2021	29/08/2021	3
Down The Rabbit Hole	47.500	27/08/2021	29/08/2021	3
MadNes Festival	8.000	27/08/2021	29/08/2021	3
Paaspop	90.040	03/09/2021	05/09/2021	3
Misty Fields Festival	450	10/09/2021	12/09/2021	3

Bijlage: eerste inschatting van aantal bezoekers dat in aanmerking komt voor de tussentijdse test ¹⁶⁹⁵⁸¹⁰

Let op: Er volgt nog een update met het aantal campingbezoekers per festival en waar beschikbaar een leeftijdsverdeling van deze bezoekers .

	Weeknummer	Totaal aantal bezoekers	Aantal camping bezoekers	Te testen %	Aantal te testen personen op camping	% te testen bezoekers van totaal
Solar Weekend	30	32.000	13.000	44,20%	5.746	
Grasnapolsky	30	5.000	4.000	30,60%	1.224	
Castlefest	31	45.000	3.000	42,00%	1.260	
Freshtival	32	52.500	10.000	60,10%	6.010	
Lowlands	33	65.000	60.000	33,60%	20.160	
Decibel Outdoor	33	52.500	23.750	53,00%	12.588	
Mysterland	34	59.000	18.000	33,10%	5.958	
Down the Rabbit Hole	34	47.500	45.000	19,50%	8.775	
Paaspop festival	35	90.040	11.000	22,90%	2.519	
Den Alerdinck Zomerfair		5.000	0	0,00%	0	
Dicky Woodstockfestival		25.000	0	0,00%	0	
Graceland Festival		6.500	0	0,00%	0	
MadNes festival		8.000	0	0,00%	0	
Misty Fields Festival		450	0	0,00%	0	
		493.490	187.750		64.240	13,02%

Bijlage: geschatte kosten per optie – vijf festivals als voorbeeld

N.b. 1: in de stelpost zijn per test, alle aan de test gerelateerde kosten meegenomen.

N.b. 2: de controle van testresultaten en coronacheck brengen nog eens extra kosten met zich mee

Solar	aantal tussentijdse testen	kosten per test	kosten totaal
Optie 1	9399	€ 50,00	€ 469.950,00
Optie 2 (met polsbandje)	9399	€ 25,00	€ 234.975,00
Optie 3	9399	€ 15,00	€ 140.985,00
Optie 4	9399	€ 10,00	€ 93.990,00

Mysteryland	aantal tussentijdse testen	kosten per test	kosten totaal
Optie 1	7155	€ 50,00	€ 357.750,00
Optie 2 (met polsbandje)	7155	€ 25,00	€ 178.875,00
Optie 3	7155	€ 15,00	€ 107.325,00
Optie 4	7155	€ 10,00	€ 71.550,00

Decibel	aantal tussentijdse testen	kosten per test	kosten totaal
Optie 1	15689	€ 50,00	€ 784.450,00
Optie 2 (met polsbandje)	15689	€ 25,00	€ 392.225,00
Optie 3	15689	€ 15,00	€ 235.335,00
Optie 4	15689	€ 10,00	€ 156.890,00

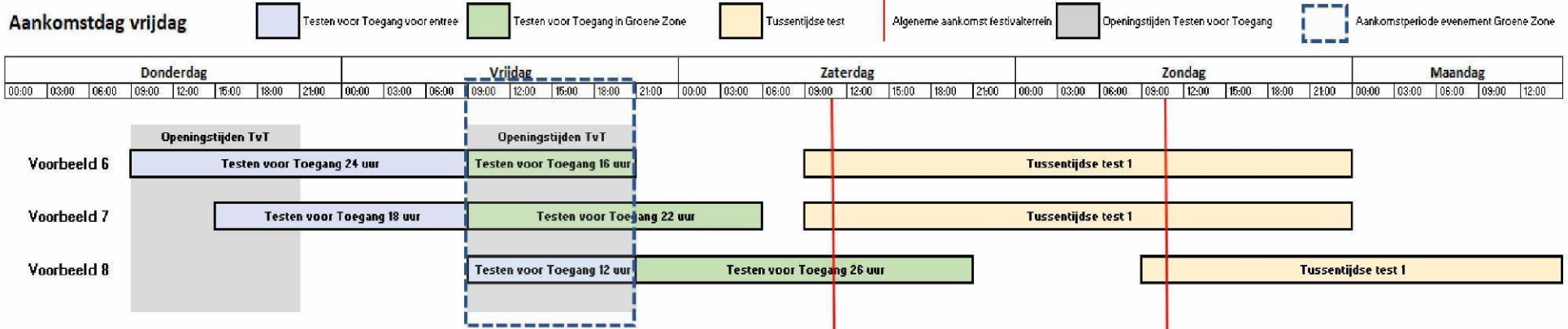
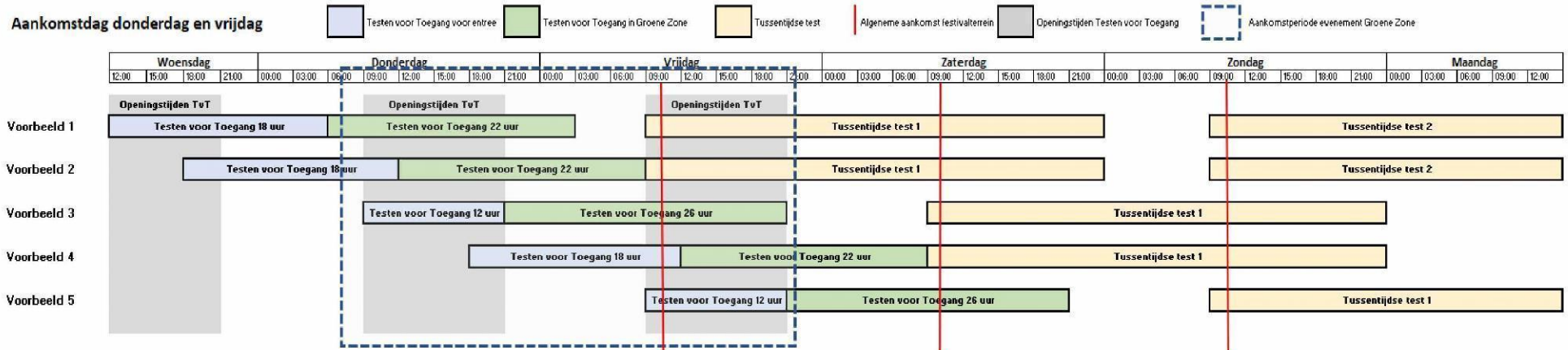
Down the Rabbit Hole	aantal tussentijdse testen	kosten per test	kosten totaal
Optie 1	11408	€ 50,00	€ 570.400,00
Optie 2 (met polsbandje)	11408	€ 25,00	€ 285.200,00
Optie 3	11408	€ 15,00	€ 171.120,00
Optie 4	11408	€ 10,00	€ 114.080,00

Lowlands	aantal tussentijdse testen	kosten per test	kosten totaal
Optie 1	46620	€ 50,00	€ 2.331.000,00
Optie 2 (met polsbandje)	46620	€ 25,00	€ 1.165.500,00
Optie 3	46620	€ 15,00	€ 699.300,00
Optie 4	46620	€ 10,00	€ 466.200,00

2 maal tussentijds testen

Totaal 5 voorbeeld festivals		kosten totaal
Optie 1		€ 4.513.550,00
Optie 2 (met polsbandje)		€ 2.256.775,00
Optie 3		€ 1.354.065,00
Optie 4		€ 902.710,00

Bijlage: testmomenten gedurende twee voorbeeld weekenden – vijf festivals als voorbeeld



Bijlage: Fieldlab Evenementen over meerdaagse evenementen met overnachting op locatie

Zie de volgende zeven slides

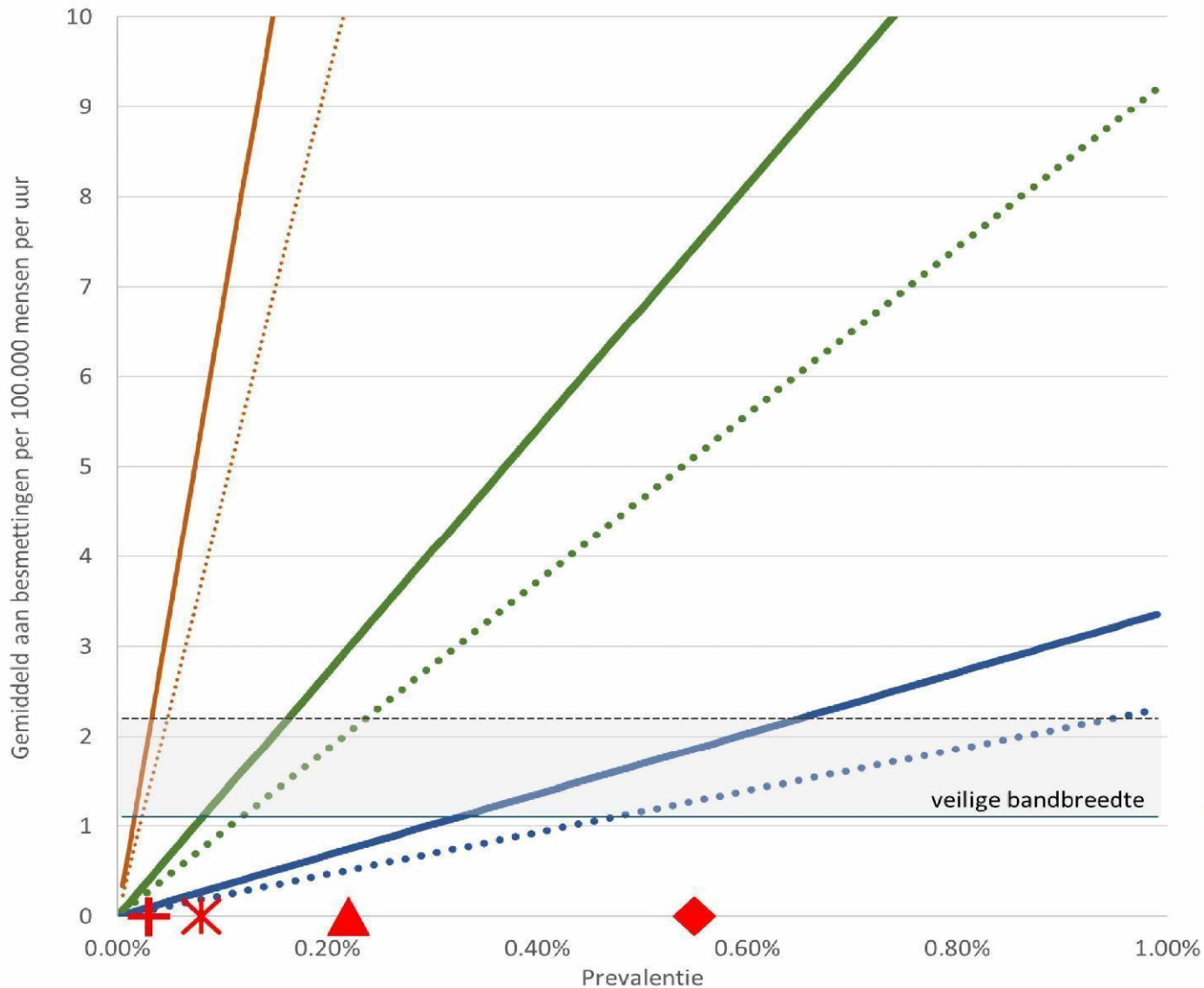
- met eerst een analyse over dag 1 en dag 2;
- en daarna een verdere analyse over dag 3 en dag 4.

Routekaart

Uitgangspunten:

- **Norm voor doorgaan:** Veilige bandbreedte tussen gemiddeld van thuis tijdens testevents (1,1 besmetting per 100.000 mensen per uur) en het dubbele hiervan (2,2)
- **Contacten** op basis van gemiddelde van 'dance' en 'pop' tijdens testevent Walibi
- **Luchtkwaliteit** "beter dan bouwbesluit (maar nog niet buiten)" (90% reductie besmettingskans kleine druppels)
- **Testen:** 24 uur voor einde dag 1 op basis van sneltest, of PCR test 48 uur voor einde dag 1 voor gezonde mensen (95% reductie op besmettelijke mensen). Geen testen tussendoor voor bezoekers die blijven, wel nieuwe bezoekers. Op dag 2 zijn meer mensen besmettelijk, aannahme is 15% meer mensen, effectiviteit testen daalt dus naar 80%. Mensen die besmet worden kunnen geen andere besmetten vanwege incubatietijd.
- **Vaccinatie:** Effect zal al zichtbaar zijn in prevalentie tijdens event, effect van 50% reductie op transmissiviteit is inzichtelijk gemaakt.
- **Mondkapjes:** Geen effect meegenomen op basis van testevents Walibi.

Meerdaagsfestival



Dag 1 Dag 2 Zonder 1695810

Testen 24 uur voor einde dag 1 op basis van sneltest.

Dag 1: 95% reductie van besmettelijke mensen door testen

Dag 2: 80% reductie van besmettelijke mensen door testen doordat al aanwezig mensen besmettelijk zijn geworden.

— Geen effect op transmissiviteit (en besmettingskans) door vaccinatie

.... 50% reductie transmissiviteit (en besmettingskans) door vaccinatie

Geen mondkapjes

Niveaus Routekaart overheid

◆ Zeer ernstig

▲ Ernstig

* Zorgelijk

+ Waakzaam

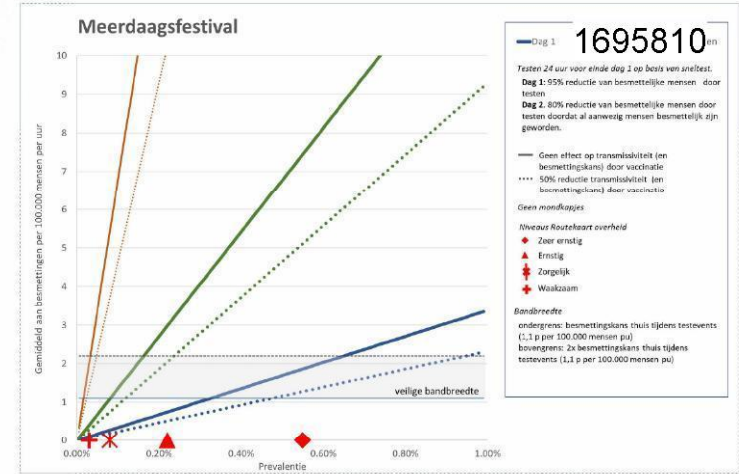
Bandbreedte

ondergrens: besmettingskans thuis tijdens testevents (1,1 p per 100.000 mensen pu)

bovengrens: 2x besmettingskans thuis tijdens testevents (1,1 p per 100.000 mensen pu)

criterium 2.2 besmettingen per 100.000 mensen per uur (bovengrens)

	Prevalentie	dag 1		dag 2	
		Geen effect vaccinatie op transmissiviteit	50% reductie transmissiviteit door vaccinatie	Geen effect vaccinatie op transmissiviteit	50% reductie transmissiviteit door vaccinatie
Kritiek	1.00%	geen event	geen event	geen event	geen event
Zeer zeer ernstig	0.75%	geen event	wel testen	geen event	geen event
Zeer ernstig ♦	0.55%	wel testen	wel testen	geen event	geen event
Ernstig ▲	0.22%	wel testen	wel testen	geen event	wel testen
Zorgelijk ✚	0.08%	wel testen	wel testen	wel testen	wel testen
Waakzaam +	0.03%	niet testen	niet testen	niet testen	niet testen



criterium 1.1 besmettingen per 100.000 mensen per uur (ondergrens)

	Prevalentie	dag 1		dag 2	
		Geen effect vaccinatie op transmissiviteit	50% reductie transmissiviteit door vaccinatie	Geen effect vaccinatie op transmissiviteit	50% reductie transmissiviteit door vaccinatie
Kritiek	1.00%	geen event	geen event	geen event	geen event
Zeer zeer ernstig	0.75%	geen event	geen event	geen event	geen event
Zeer ernstig ♦	0.55%	geen event	geen event	geen event	geen event
Ernstig ▲	0.22%	wel testen	wel testen	geen event	geen event
Zorgelijk ✚	0.08%	wel testen	wel testen	wel testen	wel testen
Waakzaam +	0.03%	wel testen	wel testen	wel testen	wel testen


Slapen en reizen niet significant

Slapen

- Afterparty's zitten in contacten dag 1 en dag 2
- Tijdens slapen is er contact met beperkt aantal mensen (gemiddeld 2 a 3) in een tent: bovengrens in aantal besmettingen
- Het aantal besmettelijke mensen bij 10.000 bezoekers is opgenomen in onderstaande tabel, als de 1^e nacht binnen de betrouwbaarheidsband van de tet voor het event valt is het meest waarschijnlijk dat er niemand besmettelijk is, valt die buiten deze betrouwbaarheidsband dan zijn het 1 tot 2 mensen die slechts enkele kunnen besmetten.
- Risico beperkt tot enkele besmettingen

Reizen

- Aantal reizen door event t.o.v. andere reizen is uiterst beperkt
- Mensen gaan alleen reizen na een negatieve test
- Aantal contacten tijdens het reizen minder dan op event
- Mogelijk luchtkwaliteit in auto slechter dan op event, echter risico is dan ook beperkt tot enkele besmettingen

	nacht 1 binnen 24 uur van testen	nacht 1 buiten 24 uur van testen
zeer ernstig	2.8	11.0
ernstig	1.1	4.4
zorgelijk	0.4	1.5
waakzaam	0.2	 0.6

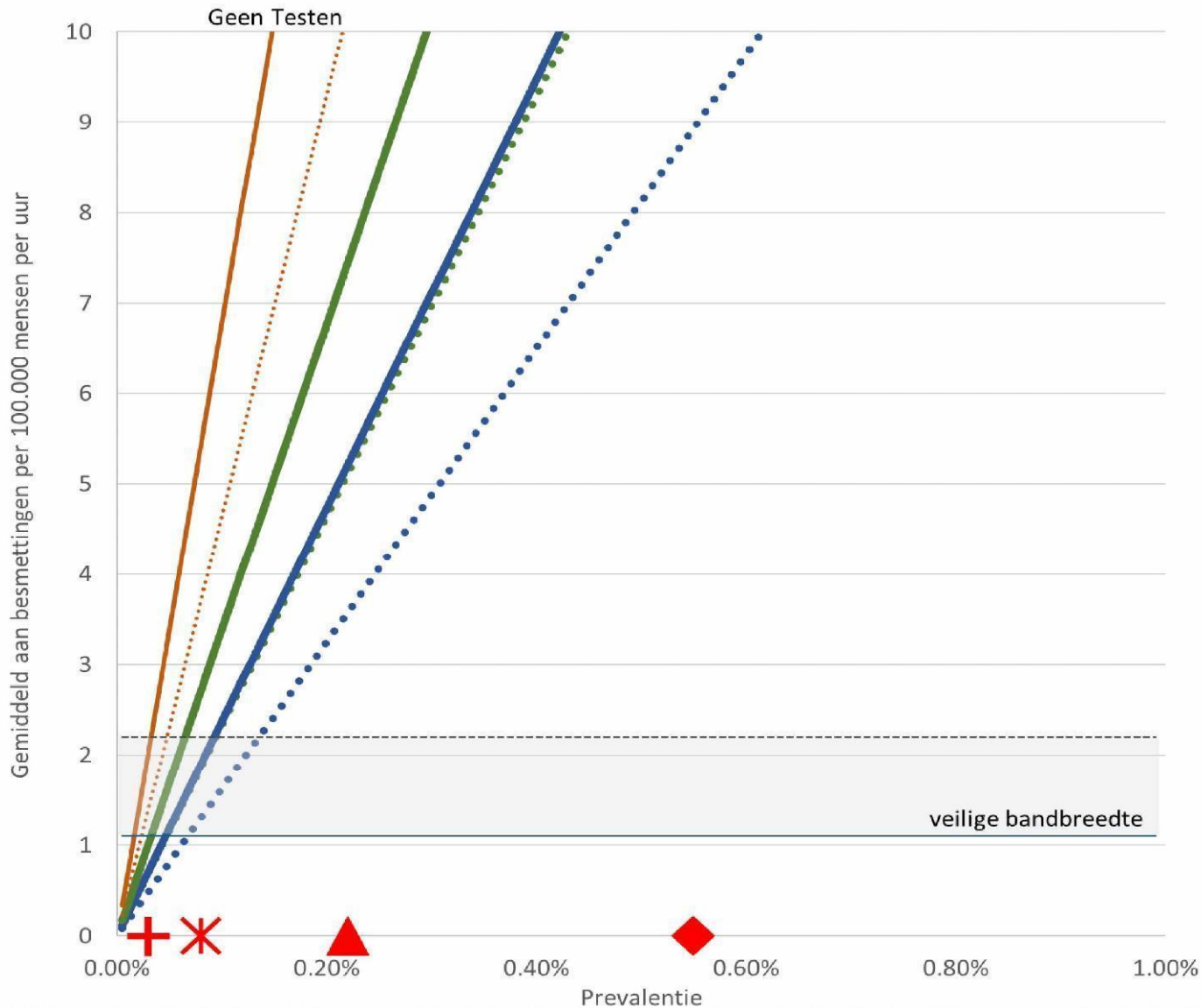
Meer dan 2-daagse festivals

Uitgangspunten

- Per dag neemt de effectiviteit van testen met 15% af.
- Er is geen rekening mee gehouden dat mensen die op het event besmet zijn na enkele dagen andere kunnen besmetten.
- Er is geen rekening gehouden met testen tussen de dagen door. Het aantal besmettelijke mensen bij 10.000 mensen staat in de tabel.

	nacht 1	nacht 2	nacht 3	nacht 4
zeer ernstig	2.8	11.0	19.3	27.5
ernstig	1.1	4.4	7.7	11.0
zorgelijk	0.4	1.5	2.7	3.9
waakzaam	0.2	0.6	1.1	1.5

Meerdaagsfestival



Dag 3 Dag 4 Zonder 1695810

Testen 24 uur voor einde dag 1 op basis van sneltest.

Dag 3: 65% reductie van besmettelijke mensen door testen

Dag 4: 50% reductie van besmettelijke mensen door testen doordat al aanwezig mensen besmettelijk zijn geworden.

— Geen effect op transmissiviteit (en besmettingskans) door vaccinatie

.... 50% reductie transmissiviteit (en besmettingskans) door vaccinatie

Geen mondkapjes

Niveaus Routekaart overheid

◆ Zeer ernstig

▲ Ernstig

* Zorgelijk

+ Waakzaam

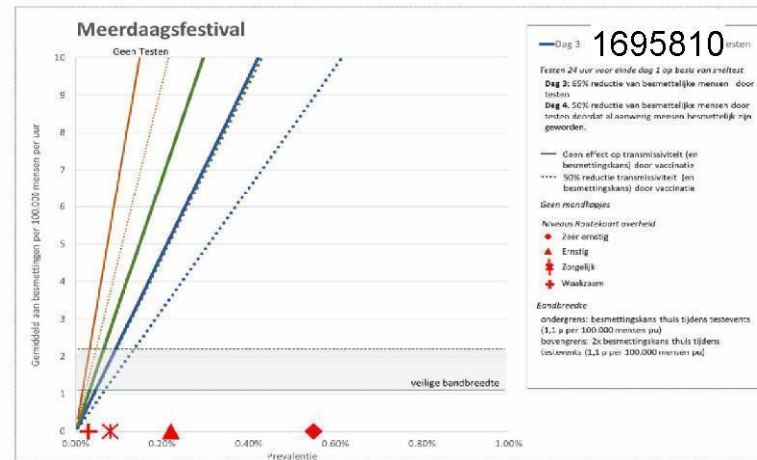
Bandbreedte

ondergrens: besmettingskans thuis tijdens testevents (1,1 p per 100.000 mensen pu)

bovengrens: 2x besmettingskans thuis tijdens testevents (1,1 p per 100.000 mensen pu)

Criterion 2.2 besmettingen per 100.000 mensen per uur (bovengrens)

	Prevalentie	dag 3		dag 4	
		Geen effect vaccinatie op transmissiviteit	50% reductie transmissiviteit door vaccinatie	Geen effect vaccinatie op transmissiviteit	50% reductie transmissiviteit door vaccinatie
Kritiek	1.00%	geen event	geen event	geen event	geen event
Zeer zeer ernstig	0.75%	geen event	geen event	geen event	geen event
Zeer ernstig ♦	0.55%	geen event	geen event	geen event	geen event
Ernstig ▲	0.22%	geen event	geen event	geen event	geen event
Zorgelijk ✚	0.08%	wel testen	wel testen	geen event	wel testen
Waakzaam ✚	0.03%	niet testen	niet testen	niet testen	niet testen



Criterion 1.1 besmettingen per 100.000 mensen per uur (ondergrens)

	Prevalentie	dag 3		dag 4	
		Geen effect vaccinatie op transmissiviteit	50% reductie transmissiviteit door vaccinatie	Geen effect vaccinatie op transmissiviteit	50% reductie transmissiviteit door vaccinatie
Kritiek	1.00%	geen event	geen event	geen event	geen event
Zeer zeer ernstig	0.75%	geen event	geen event	geen event	geen event
Zeer ernstig ♦	0.55%	geen event	geen event	geen event	geen event
Ernstig ▲	0.22%	geen event	geen event	geen event	geen event
Zorgelijk ✚	0.08%	geen event	geen event	geen event	geen event
Waakzaam ✚	0.03%	wel testen	wel testen	wel testen	wel testen