

Initiatief voor opzetten:

# Corona Data Exchange

*Samen zorgen voor de data t.b.v. vroegsignalering*

**DOOR**

Projectgroep Corona Dashboard

**DATUM**

2 juni 2020

## ACHTERGROND

Mede door de huidige Corona maatregelen kost deze crisis de Nederlandse economie naar schatting miljarden per week.

In het buitenland beperken landen de schade met behulp van **inzichten uit data**. Deze data dragen bij aan **beter en onderbouwd inzicht** waarmee op **gecontroleerde** wijze maatregelen kunnen worden versoepeld.

Data zijn daarmee een **strategisch middel** waarmee impact van de crisis kan worden beperkt.

## SITUATIE

**Situatie:**

1. Inzichten RIVM en OMT geschikt voor Fase 1 van crisis
2. In Fase 2 is vroegsignalering nodig om van high level naar detail op lokaal / regionaal niveau en per groep toe te werken
3. **Kennis wordt meer decentraal opgedaan maar behoud centrale controle is noodzakelijk**
4. Een specifiek advies voor verschillende groepen is wenselijk voor (behoud) draagvlak in maatschappij
5. O.a. vroegsignalering is daarbij cruciaal, om dit te bereiken is denkkraft van grote groep experts noodzakelijk.
6. Balans: **Sociaal economische impact** – **Gezondheid**  
en **Wetenschap** – **Praktijk**

## SITUATIE

**Waarom deden we dit niet eerder?**

- Bij start crisis was er beperkt relevante data beschikbaar
- Bij start crisis zijn er door vele organisaties vele onderzoeken gestart naar impact.
- Bij start crisis lag focus op data van gezondheidszorg, daarna klinisch data, nu verschuift focus naar data van andere gebieden om vroegsignalering mogelijk te maken.
- Ondertussen ontstaan gevalideerde analyses en modellen die op meer plekken en situaties toepasbaar zijn mits data beschikbaar is.

**Wat zeggen en doen anderen? 1/2**

*'de onderzoekers zouden de gegevens die het CBS verzamelt over alle Nederlanders willen koppelen aan de uitslagen van alle mensen die positief zijn getest op corona. "Op die manier kan je veel beter bepalen in welke groepen het virus actief is. En zo kan je dat ook goed blijven volgen", zegt directeur (10)(2e) van het Amsterdam Health and Technology Institute.'*

[Nieuwsuur](#)

Beter inzicht in verspreiding virus door bewegingen van de bevolking te volgen met behulp van mobiele telefoongegevens:

[World Economic Forum artikel](#)

Door combineren en analyseren van verschillende databronnen was Taiwan in staat snel in te grijpen en de epidemie onder controle te houden.

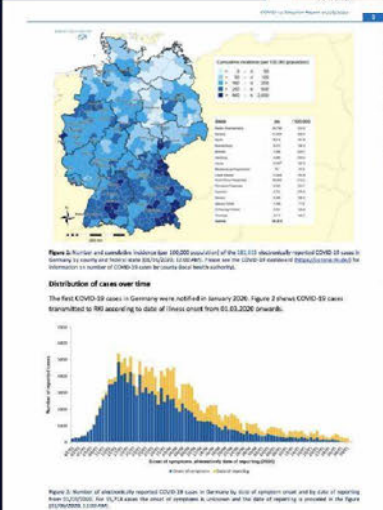
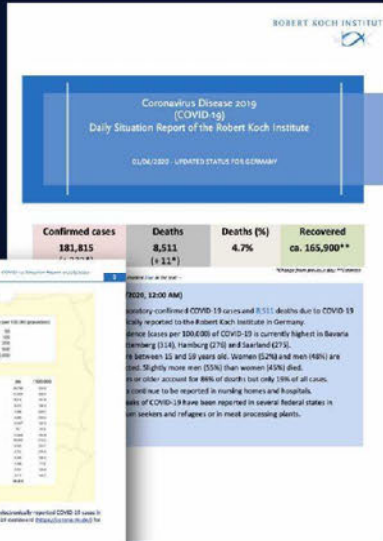
[Analyse van de Taiwanese aanpak](#)

De Urban Pandemic Preparedness Index van SecDev (CA) gebruikt zoekgedrag en social media posts om uitbraken te identificeren en volgen.

[Sec Dev](#)

VOORBEELD RAPPORTAGES

# Wat zeggen en doen anderen? 2/2



Robert Koch Instituut (DE) brengt dagelijkse regionale analyses op basis van verschillende data zoals ziekenhuisopnames, zelf-gerapporteerde ziektebeelden van burgers, reispatronen en tests.

[Rapport 1 juni\(pdf\) - overzicht bronnen](#)

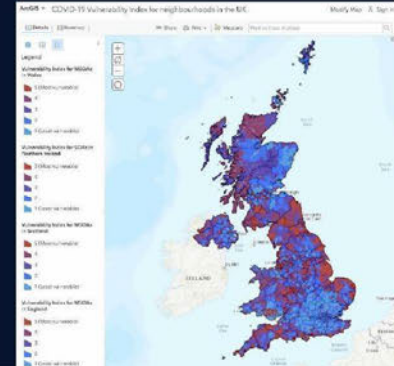
Platform van de de universiteit van Maryland (VS) combineert verschillende type data in een enkel dashboard met metrics per regio.

[COVID-19 Impact Analysis Platform](#)



Showing Vulnerability Index scores for neighbourhoods (Middle Layer Super Output Areas and devolved nations' equivalents) in the UK.

[COVID-19 Vulnerability Index for neighbourhoods in the UK](#)



## GROOTSTE UITDAGING

**Experts zien als grootste uitdaging het goed samenbrengen en ontsluiten van alle beschikbare data.**

Het succesvol samenbrengen en eenduidig ontsluiten is een absolute voorwaarde om potentiële waardevolle (stuur)informatie die in data verborgen ligt, boven tafel te krijgen.

---

**Dilemma's:**

1. Huidige aanpak continueren
2. Opdracht RIVM op dit gebied vergroten  
(eventueel als nieuw onderdeel binnen RIVM)
3. Nieuwe losse centrale entiteit opzetten  
(eventueel als onderdeel onder CBS (i.v.m. eisen Autoriteit Persoonsgegevens))

## BEWEEGREDEKEN

**Waarom is het goed ophalen en ontsluiten een uitdaging?**

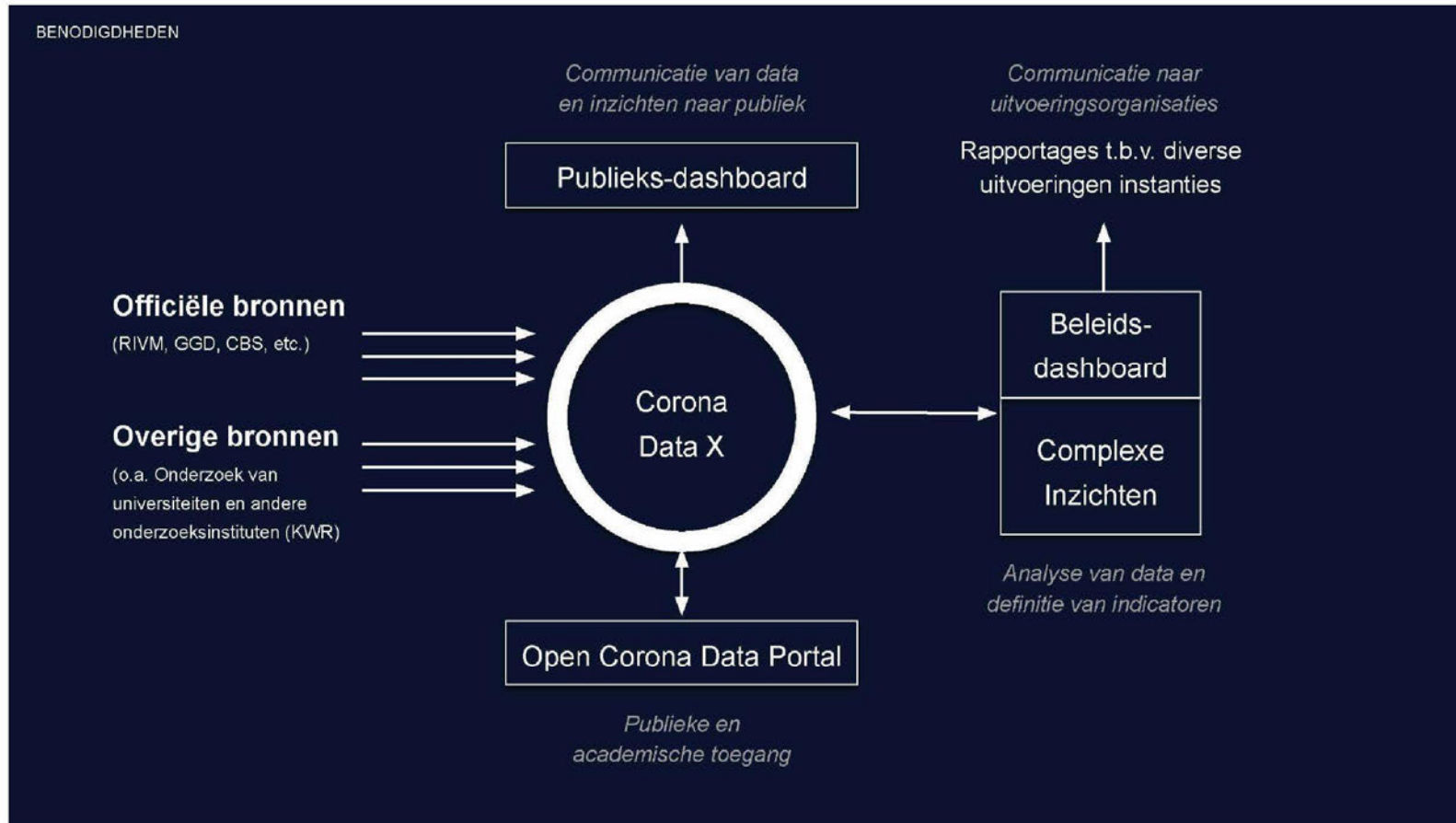
- **Complexiteit:** het samenvoegen van verschillende databronnen in één systeem is erg complex;
- **Incentive:** data geeft diverse partijen machtspositie en er is vaak weinig incentive / noodzaak voor organisatie om gegenereerde data te ontsluiten. Procedures zijn erop gericht risico's van data delen te beperken. De ethische afweging wat de meerwaarde van wel / niet data delen wordt niet gemaakt;
- **Reciprociteit:** Als je wanneer je data deelt, ook andere data of inzichten **terugkrijgt** is er meer incentive;
- **Verantwoordelijkheid:** In het verleden is gebleken dat bij decentraal beschikbaar stellen van data er vaak problemen ontstaan met de data en in geval van problemen er vaak geen **duidelijke eigenaar** en verantwoordelijke is daardoor worden problemen niet of pas laat opgelost.

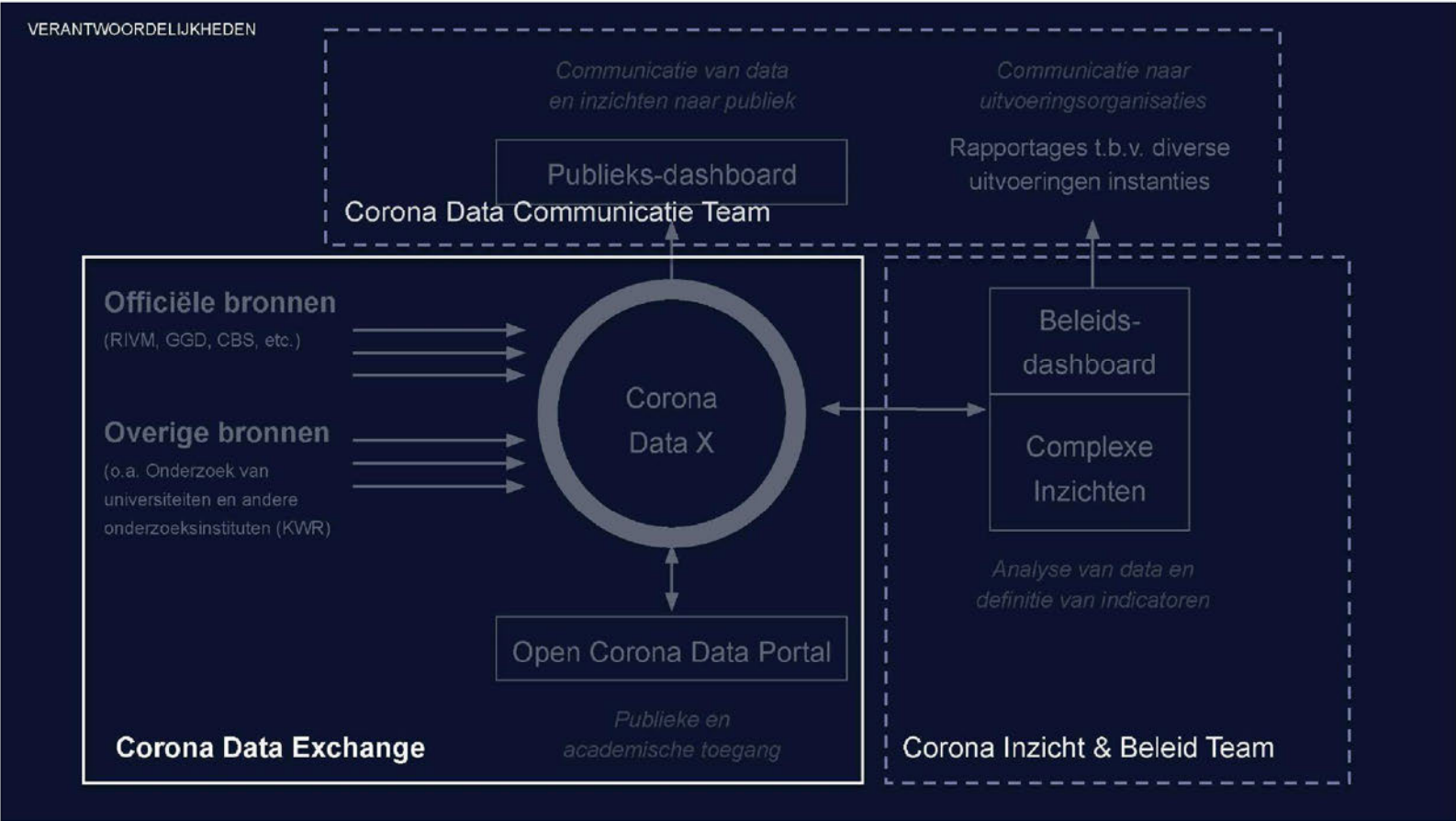
## VOORSTEL

Wij pleiten voor een nieuw op te richten entiteit met als werktitel “**Corona Data Exchange**”. Dit team heeft enkel als taak om alle relevante Covid-19 databronnen bij diverse instituten en private partijen op te halen en te ontsluiten in één data portaal.

**Waarom?**

- Via dit portaal kunnen alle instituten en individuen van deze data gebruik maken voor verder onderzoek.
- Kan het creatief vermogen van Nederland en Nederlanders om inzichten uit deze data af te leiden worden benut.
- Is er één duidelijk aanspreekpunt en eigenaar van de data portal.
- Door heldere taakstelling, mandaat en urgentie kunnen de beste mensen uit de markt worden aangetrokken.





## OPDRACHT: CORONA DATA EXCHANGE

**Taakstelling**

Het continue ophalen van beschikbare Corona data die noodzakelijk is om inzicht op te doen t.b.v. het gecontroleerd versoepelen van Corona maatregelen. Het zorgdragen dat data op bruikbare wijze wordt aangeboden aan iedereen.

**Mandaat**

Rijksinstituten die beschikken over relevante data worden verplicht gesteld data aan dit team aan te leveren.

**Werkwijze**

Zoveel mogelijke data, modellen en inzichten moeten verzameld worden maar dit is niet een doel op zich. Er wordt primair gefocust op het leveren van data om vragen te beantwoorden (van in eerste instantie het Corona Inzicht & Beleid Team), zie ook 'voorbeeld vragen'. Afhankelijk van de ontvanger van data (rijksinstituut, universiteit, belangenorganisaties, private partijen of burger) worden verschillende overeenkomsten gesloten (o.a. met / zonder verplichting om data terug te leveren) en wordt aan de hand daarvan meer of minder data gedeeld afhankelijk van wetgeving (o.a. t.b.v. bescherming privacy gevoelige data).

**Budget**

Om de beste mensen op dit gebied in Nederland bij elkaar te krijgen en dit binnen afzienbare tijd van de grond te krijgen is een budget van **±6 miljoen euro** nodig voor het eerste jaar.

**Voorbeelden vragen:**

- Wat is het effect van extra forenzen die gebruik maken van OV per regio? Welk specifiek soort OV? Bij welke leeftijd? Bij welke beroepsgroep?
- In welke mate is drukte in de openbare ruimte een goede voorspeller van virusontwikkeling?
- Lopen kappers hoger risico dan horecapersoneel om besmet te worden met het virus?
- Lopen mensen die wonen in huishoudens met meer personen en niet getrouwd zijn een veel hoger risico het virus te verspreiden?
- Bij welke R-ratio's in specifieke regio's kunnen kleinschalige evenementen doorgaan? Bij welke leeftijdsgroepen? Bij welke soort evenementen?

## EERST GROVE PLANNING

	Juni	Juli	Augustus	September
Corona Data Exchange	<b>Oproep minister om samen vroegsignalering te doen</b> > Bouw team van pro-actieve top-experts > Opzet database > Verwerken + aanbieden eerste data sets	<b>Oproep ministers om relevante data aan te leveren + potentie van data te gebruiken.</b> > Bouw online toegankelijk data portaal > Team van 'data chasers' gaat achter data aan. > Meer data wordt toegevoegd en ontsloten.	<b>Schaalvergroting:</b> > Verder opschaling van portaal in grootte en functionaliteiten. > Start van bouw van community rond kennis, zodat denkkraft in Nederland maximaal kan worden aangesproken en benut.	<b>Uitbouw community:</b> > Verder uitbouw en mogelijk gebruik van denkkraft t.b.v. cross validatie en opschalen van succesvolle onderzoeken en methodes.
Corona Inzicht & Beleid Team	Voortbouwen op deze kennis van groep onderzoekers rondom Jacco Walinga. > Bouw team van pro-actieve top-experts > Team beoordeeld opgedane inzichten en geeft vroegsignalerings adviezen > Team start rapportage inzichten aan veiligheidsregio's en eventuele andere instanties.	<b>Kwaliteit verbeteren:</b> > Frequentie van rapportages verhogen en meer specifieke inzichten per regio toevoegen. > Meer experts aanhaken en mogelijkheden van data uit Corona Data Exchange laten benutten. > Continue o.b.v feedback van veiligheidsregio's en relevante organisaties inzichten verbeteren.	<b>Inzet alle denkkraft in Nederland:</b> > Denkkraft van community van partijen die data aanleveren aan exchange wordt benut om nog sneller en beter inzicht te krijgen.	<b>Uitbouw + verder verbeteren</b> > Verdere uitbouw van team en versterking van samenwerking met binnen- en buitenlandse organisaties.
Corona Data Communicatie Team	> Gebruikerstest van huidige dashboard > Stakeholder workshop > Roadmap strategie > Development sprints publieksdashboard > Ondersteuning teams Inzicht & Beleid Team & Data Exchange	> Ondersteuning teams Inzicht & Beleid Team & Data Exchange > Start ontwikkeling Interactief beleidsdashboards	<b>Benodigd:</b> > Oproep minister om samen vroegsignalering te doen > Support van minister OCW en EZK	

# Bijlagen

**Varianten voor vroegsignalering:**

1. RIVM zorgt voor inzichten t.b.v. signaleringen op basis van de gegevens die bij hun aanwezig zijn.
2. RIVM werkt samen en deelt kennis met andere instituten en krijgt extra 'big-data upgrade'.
3. Diverse instituten en universiteiten zorgen voor inzichten uit allerlei mogelijke datasets t.b.v. van signalering en centrale Corona Inzicht & Beleid Team voert regie.

Om effectief gebruik te maken van Corona data zijn de volgende onderdelen nodig:

1. Beschikbare (ruwe) data ophalen en op een eenduidige manier ontsluiten;
2. Validatie van data;
3. Analyse van data en modellering
4. Communicatie van inzichten aan lokale beleidsmakers;
5. Definiëren van beleid op basis van inzichten.

**Vraag:**

Hoe bovenstaand te doen met alle beschikbare data over Corona?

MOGELIJKE LEIDING

Ambassadeur / Directeur

- > (10)(2e) / (10)(2e)
- (10)(2e) / (10)(2e)
- > (10)(2e) / (10)(2e)
- (10)(2e)
- > (10)(2e) / (10)(2e)
- > (10)(2e) / (10)(2e)
- (10)(2e)
- > (10)(2e) / (10)(2e)
- > (10)(2e) / (10)(2e)
- > (10)(2e) / (10)(2e)
- (10)(2e)

Implementatie

- > (10)(2e) / (10)(2e)
- > (10)(2e) / (10)(2e)
- (10)(2e)
- > (10)(2e) / (10)(2e)
- (10)(2e)
- > (10)(2e) / (10)(2e)
- (10)(2e)
- > (10)(2e) / (10)(2e)
- (10)(2e)
- > (10)(2e) / (10)(2e)

## HUIDIGE SITUATIE

Nederland heeft een sterke onderzoekstraditie en RIVM waardoor OMT op landelijk niveau kan functioneren.

Er is al veel data samengebracht in de groep onderzoekers rondom (10)(2e) (10)(2e). We moeten voortbouwen op deze kennis. Echter nu we naar een nieuwe stap in de crisis gaan is vroegsignalering op lokaal / regionaal niveau en per groep nodig.

Hiervoor is de denkkraft van heel Nederland nodig, zowel van rijksinstituten als universiteiten. Maar ook de beste experts uit het bedrijfsleven moeten de kans krijgen om bij te dragen. Momenteel ontbreekt echter de infrastructuur om de kennis / data met elkaar te delen. Dit is een complex opgaven maar een voorwaarde om de denkkraft in Nederland goed te benutten.

We zijn al begonnen t.b.v. eerste versie van dashboard; Contouren van teams en verantwoordelijkheden zijn gedeeltelijk al zichtbaar. Maar noodzaak van Corona Data Exchange worden ook direct duidelijk.