

Opzet samenwerkingsplatform en landelijke regie

ihkv infectiebestrijding COVID-19 bij risicosectoren
met arbeidsmigranten

Voorstel d.d. 25 juni 2020

Opgesteld door werkgroep: Veiligheidsregio/VWS/SZW/LNV/ISZW/NVWA

1. Doel/ reikwijdte

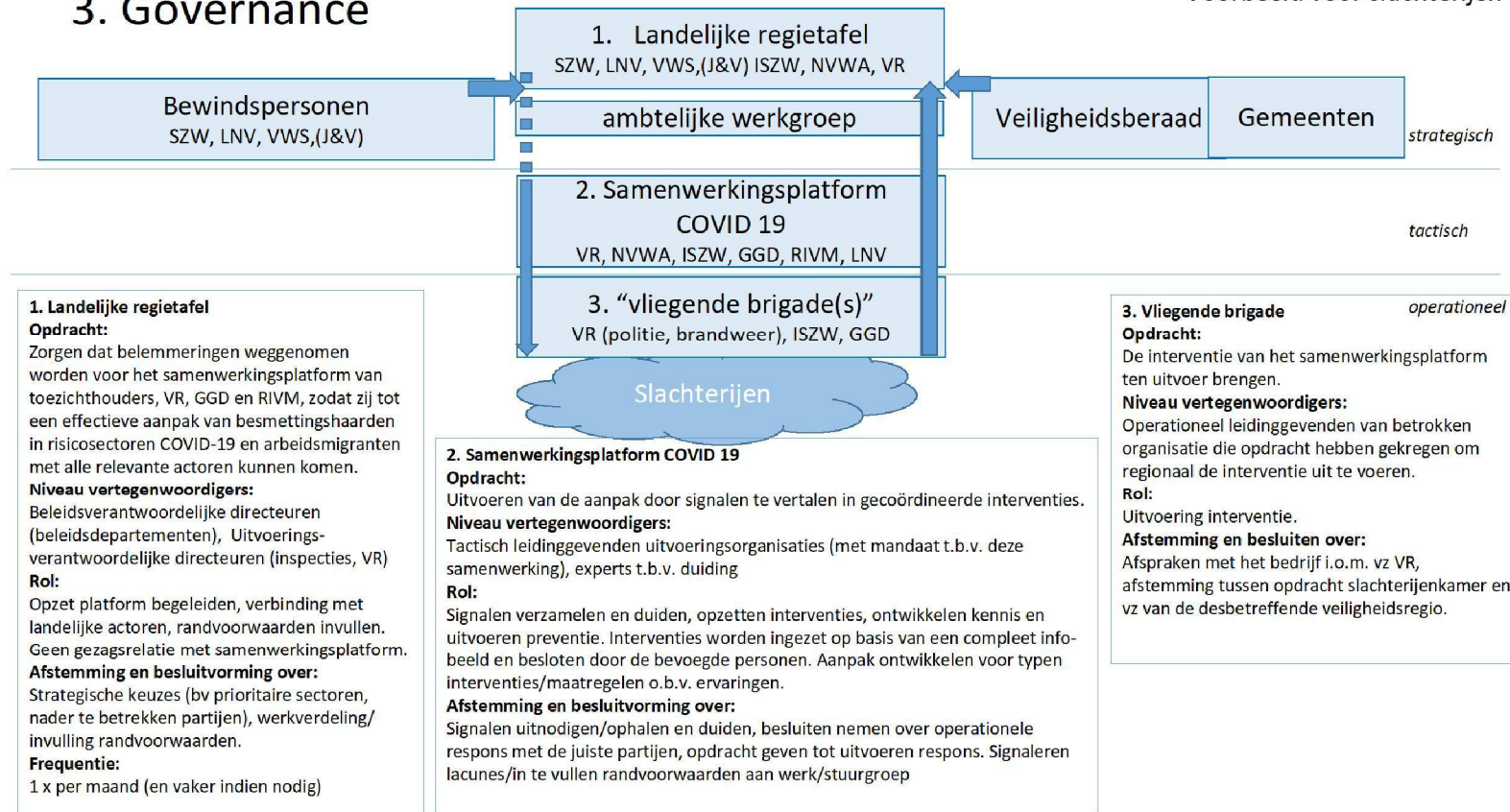
- Doel: integrale en gecoördineerde operationele aanpak ontwikkelen om tijdig bij (potentiële) besmettingshaarden te kunnen interveniëren met het oog op de volksgezondheid
- Opdracht: oprichting landelijk samenwerkingsplatform veiligheidsregio's, landelijke inspectiediensten, GGD en RIVM als tijdelijke hulpstructuur
- Scope: risicosectoren met arbeidsmigranten in relatie tot COVID-19 (te starten met de slachterijen)
- Uitgangspunten
 - Uitwisseling van informatie en samenwerking op basis van ieders verantwoordelijkheden en bevoegdheden
 - Pro-actief (op basis van risico-analyse) & reactief (brandhaarden)
 - Afdoende bestuurlijke afstemming en helder bestuurlijk opdrachtgeverschap
 - Samenwerking met buitenland

2. Opdracht

- Oprichting landelijk samenwerkingsplatform en gecoördineerde inzet op regionaal niveau
 - Informatie en handelingskaders delen
 - Gezamenlijke analyse: identificeren risico-sectoren – bepalen welke rol het testen van medewerkers kan spelen
 - Voorbereiden afgestemde inzet operationele partners
 - Lacunes in handhaving & toezicht identificeren
 - Uitvoering motie Ouwehand (pvdd) over landelijke regie over slachthuizen
- Betrokken partijen: Veiligheidsregio's, GGD, RIVM, gemeenten en ISZW, NVWA (mogelijk ook IL&T). Bij focus op andere sectoren kunnen partijen worden toegevoegd.
- Strategische afstemming via Landelijke Regietafel, ondersteund door werkgroep
- Duur: zo lang het risico op COVID-19 besmettingen in NL aanwezig is
- Bij Landelijk Operationeel Team –Corona (LOT-C)

3. Governance

Voorbeeld voor slachterijen

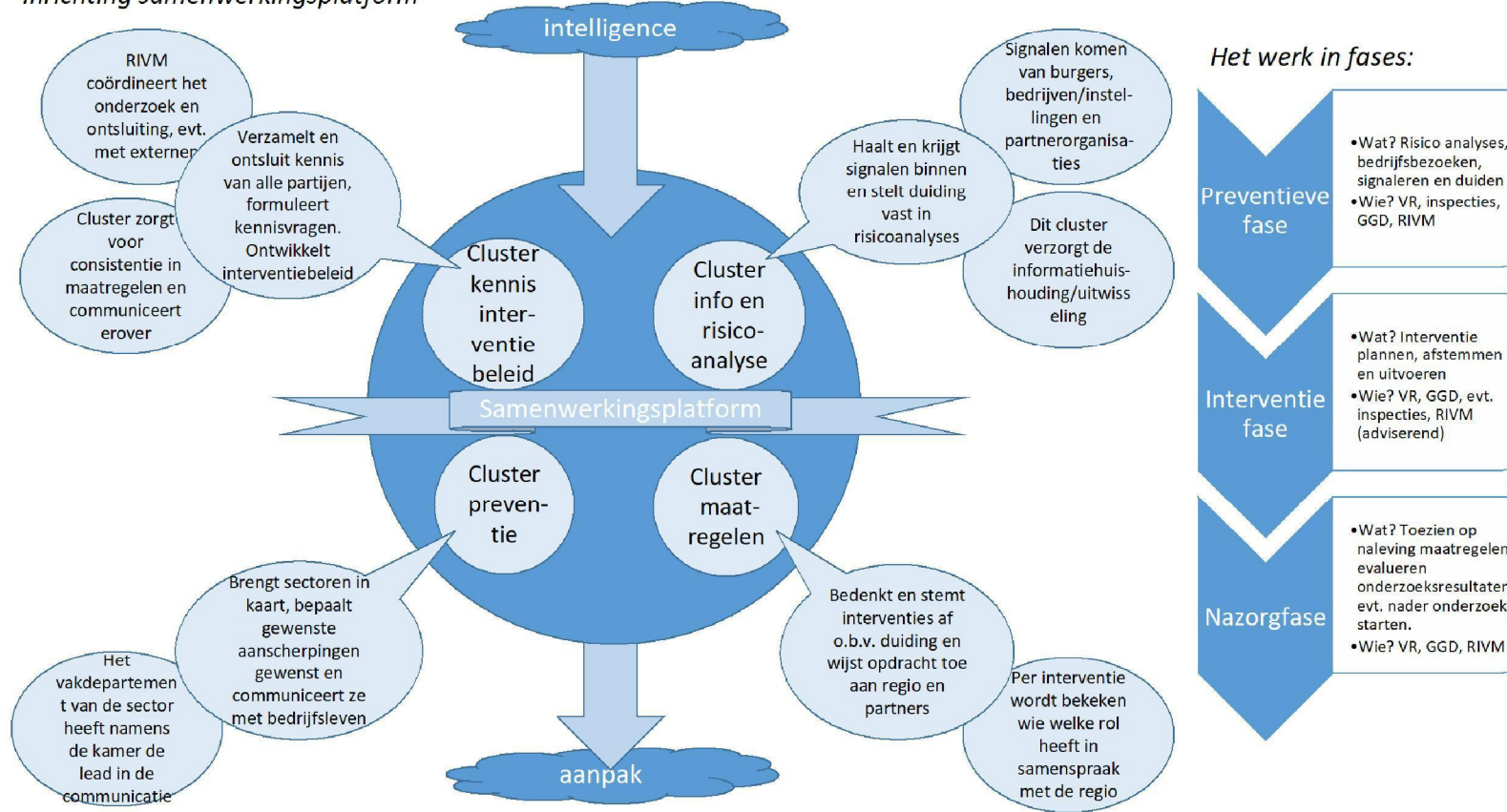


1. Landelijke regietafel
Opdracht:
 Zorgen dat belemmeringen weggenomen worden voor het samenwerkingsplatform van toezichthouders, VR, GGD en RIVM, zodat zij tot een effectieve aanpak van besmettingshaarden in risicosectoren COVID-19 en arbeidsmigranten met alle relevante actoren kunnen komen.
Niveau vertegenwoordigers:
 Beleidsverantwoordelijke directeuren (beleidsdepartementen), Uitvoeringsverantwoordelijke directeuren (inspecties, VR)
Rol:
 Opzet platform begeleiden, verbinding met landelijke actoren, randvoorwaarden invullen. Geen gezagsrelatie met samenwerkingsplatform.
Afstemming en besluitvorming over:
 Strategische keuzes (bv prioritaire sectoren, nader te betrekken partijen), werkverdeling/ invulling randvoorwaarden.
Frequentie:
 1 x per maand (en vaker indien nodig)

2. Samenwerkingsplatform COVID 19
Opdracht:
 Uitvoeren van de aanpak door signalen te vertalen in gecoördineerde interventies.
Niveau vertegenwoordigers:
 Tactisch leidinggevenden uitvoeringsorganisaties (met mandaat t.b.v. deze samenwerking), experts t.b.v. duiding
Rol:
 Signalen verzamelen en duiden, opzetten interventies, ontwikkelen kennis en uitvoeren preventie. Interventies worden ingezet op basis van een compleet informatiebeeld en besloten door de bevoegde personen. Aanpak ontwikkelen voor typen interventies/maatregelen o.b.v. ervaringen.
Afstemming en besluitvorming over:
 Signalen uitnodigen/ophalen en duiden, besluiten nemen over operationele respons met de juiste partijen, opdracht geven tot uitvoeren respons. Signaleren lacunes/in te vullen randvoorwaarden aan werk/stuurgroep

3. Vliegende brigade
Opdracht:
 De interventie van het samenwerkingsplatform ten uitvoer brengen.
Niveau vertegenwoordigers:
 Operationeel leidinggevenden van betrokken organisatie die opdracht hebben gekregen om regionaal de interventie uit te voeren.
Rol:
 Uitvoering interventie.
Afstemming en besluitvorming over:
 Afspraken met het bedrijf i.o.m. vz VR, afstemming tussen opdracht slachterijenkamer en vz van de desbetreffende veiligheidsregio.

Inrichting samenwerkingsplatform



4. Landelijke regietafel

- Doel: ihkv volksgezondheid en infectiebestrijding COVID-19 voorzien in coördinatie tussen alle spelers die nodig zijn om brandhaarden te voorkomen en bestrijden bij sectoren waar arbeidsmigranten werken. Deze vormen door de combinatie van besmettingsrisico's in woonsituatie, vervoer en werkomgeving een verhoogd risico.
- Bevoegdheden voor het plegen van interventies ihkv de volksgezondheid vloeien voort vanuit: Wet PG / Noodverordeningen / COVID-wet
- En worden ondersteund vanuit handhavende bevoegdheden vanuit reguliere wetgeving ogv openbare orde, Arbo, arbeidsverhoudingen, vervoer en transport, voedselveiligheid, etc
- Deelnemers:
 - Vanuit bevoegdheden in crisis-structuur COVID-19 en verantwoordelijkheid voor infectiebestrijding: VWS, J&V en veiligheidsregio's, (RIVM, GGD-GHOR)
 - Vanuit bevoegdheden op gebied van arbeidsomstandigheden en –verhoudingen: SZW en ISZW
 - Vanuit bevoegdheid op gebied van huisvesting: gemeenten / veiligheidsregio's
 - Voorts wordt afhankelijk van de problematiek in een specifieke sector ook het bevoegde sectordepartement en bijbehorende toezichthouders betrokken.
 - Bijv Slachterijen: LNV en NVWA

5. Landelijk samenwerkingsplatform

Taken:

- Inventarisatie van de kwetsbare sectoren
- Het voorbereiden van risicoscenario's
- Het voorbereiden en inrichten van de vliegende brigades
- Het voorbereiden van bestuurlijke keuzes
- Inventarisatie verantwoordelijkheden & bevoegdheden/signaleren lacunes in toezicht
- Het maken van operationele draaiboeken

Taken VR acute fase

- Coördinatie en afstemming ketenpartners uit de veiligheidsregio, Politie, Defensie, bevolkingszorg
- Bestuurlijke afstemming regio en gemeente
- Voorbereiden Noodverordeningen
- Leveren van operationele capaciteit
- Kennis en kunde over de crisisorganisatie en structuur
- Snelle opschaling
- Communicatie

NB: Dit dient nog nader te worden uitgewerkt voor de landelijke partners en hun rol in de acute fase

Taken GGD/ GHOR

Infectieziekten bestrijding:

- Bron opsporing en contact onderzoek
- Testen
- Informatie uitwisseling
- Adviseren aan de voorzitter VR (DPG)
- Isoleren (individu)
- Quarantaine (individu)
- Signaleren

Taken ISZW

- Toezicht op naleving arbeidswetten door werkgevers
 - niet naleven overheids- en RIVM-richtlijnen op werkvloer (Arbeidsomstandighedenwet)
 - onderbetaling, te lange werkdagen en arbeidsuitbuiting irt Covid19 (Wet minimumloon, Arbeidstijdenwet, Wetboek van Strafrecht)
- Toetsen arbocatalogi
- Verzamelen en duiden van risico-informatie

6. Uitwerking risico-informatie, wie en wat

- Veiligheidsregio's, GGD, politie, gemeenten
 - Testen op COVID-19, ontdekken brandhaarden
 - Controles naleving richtlijnen openbare ruimte
 - Enquêtes onder bedrijven (voorbeeld Twente)
 - Informatie over (risicovolle) woonlocaties migranten bij gemeenten?
- Inspectie SZW
 - Meldingen coronagerelateerd
 - Beschikbare data over bedrijven, incl recente inspecties
 - Enquete onder arbeidsmigranten op woonlocaties
- NVWA
 - Meldingen coronagerelateerd
 - Beschikbare data over bedrijven, incl recente inspecties of controles

Reactief informatiedelen

- Als een Veiligheidsregio, gemeente, politie, ISZW, NVWA, of ILT actuele informatie heeft over covidgerelateerde risico's op een bepaalde, concrete, *locatie*, dan deelt deze partij die informatie, waar mogelijk, zo gedetailleerd mogelijk met de operationele contactpunten van de andere partijen
 - voor de VR's wordt dat het LOTC
 - Inspecties wijzen operationeel contactpunt aan
- Daarbij geeft de partij ook aan of zij zelf actie onderneemt ten aanzien van deze locatie en of een gezamenlijke actie wenselijk is
- Operationele projectleiders stemmen af: controles/inspecties; testen

Proactief informatiepositie versterken

- Om voor te zijn dat we worden overvallen door nieuwe brandhaarden verzamelen alle partijen informatie over potentiële risico's
 - Sectoren, subsectoren
 - Typen bedrijven
 - Locaties, adressen
- Iszw doet voorstel voor opeenvolgende sectoren, anderen beoordelen of dragen ook aan
 - Dakpansgewijs
 - ISZW is nu eerst gestart met slachterijen, distributie, zacht fruit, glastuinbouw (sectoren aanjaagteam), visverwerking (eigen analyse)
 - Daarna andere (sub)sectoren
- Indien consensus over (sub)sector, dan adresselectie, onderling uitwisselen/toetsen
- Opties op basis van geselecteerde adressen:
 - >>korte telef enquête onder bedrijven, als verificatie, hoeveel migranten werken er bij je bedrijf, en hoe is wonen en vervoer geregeld, VR en ISZW samen, naar voorbeeld VR Twente, dit om gerichte inzet te kunnen doen
 - >>verzoek aan GGD om steekproefgewijs werknemers te testen
 - >>verzoek aan lokale handhaving om vervoer en/of wonen steekproefsgewijs te controleren

7. Relatie met sector/branche *(voorbeeld slachterijen)*

- Uitgangspunt: vakdepartement/vakinspectie hebben voortrekkersrol bij de communicatie met de sector, zij stemmen waar mogelijk/nodig af
- Brancheorganisaties vleesverwerkende industrie:
 - COV
 - Vereniging van de Nederlandse Pluimveehouders
 - Vereniging van Slachterijen en vleesverwerkende bedrijven
 - Vereniging zelfslachtende bedrijven
- Acties:
 - Brancheorganisaties maken op verzoek van LNV in een arbocatalogus/voorbeeld-RI&E gezamenlijke afspraken over de wijze waarop zij aan de doelvoorschriften in de Arbowetgeving gaan voldoen
 - Per bedrijf in de branche worden contactpersonen geïnventariseerd (waarschijnlijk via brancheverenigingen)

8. Verantwoordelijkheidsverdeling (voorbeeld slachthuizen)

Wie	Waarvoor	Maatregelen
VWS	Volksgezondheid, verzoeken RIVM, contact veiligheidsregio's, testbeleid	
Veiligheidsregio	Regionale crisisbeheersing	Neemt op basis van advies GGD beheersmaatregelen: het sluiten van gebieden of gebouwen, het stilleggen van bedrijven of het opleggen van arbeidsverboden of quarantaine aan medewerkers
GGD	Uitvoering beleid volksgezondheid, testen, quarantaine (onderdeel veiligheidsregio)	Adviseert de veiligheidsregio over te nemen maatregelen
RIVM	Duiden signalen, coördineren relevant onderzoek t.b.v. aanpak	Adviseren
LNV	Regie/coördinatie tot opstart samenwerkingsplatform, dierenwelzijn, voedselproductie, voedselveiligheid voedselkwaliteit, classificatie karkassen	
NVWA	Toezichthouder voedselveiligheid en dierenwelzijn, werkgever keuringsmedewerkers in de slachterijen	Kan de werkzaamheden in het slachthuis staken waardoor het slachtproces stil komt te vallen
J&V	Stelselverantwoordelijk voor veiligheidsregio's	

8. Verantwoordelijkheidsverdeling (voorbeeld slachthuizen)

Wie	Waarvoor	Maatregelen
Aanjaagteam arbeidsmigranten	Bescherming arbeidsmigranten, doen van voorstellen voor verbetering	Adviseren
SZW	Beleid en wet- en regelgeving rond arbeidsomstandigheden en arbeidsverhoudingen.	
Inspectie SZW	Toeziendhouder arbeidsomstandigheden. Dit geldt ook voor ongezonde en onveilige situaties als gevolg van het risico op besmetting met het coronavirus (niet in huisvesting en vervoer arbeidsmigranten). Gehoor geven aan klachten en signalen	Kan op verschillende manieren handhavend optreden, bijvoorbeeld door het opleggen van een formele eis met te treffen maatregelen die de betreffende werkgever binnen een bepaalde termijn moet uitvoeren. Niet nakomen van deze maatregelen kan leiden tot verdere maatregelen van de Inspectie SZW, zoals een bestuurlijke boete of zelfs bestuurlijke dwang om de werkgever alsnog te laten voldoen aan zijn verplichtingen.
Werkgevers (bijv. slachthuizen)	Op grond van hun zorgplicht heeft werkgever de verantwoordelijkheid om de richtlijnen van het RIVM na te leven. Werkgever moet werknemer in staat stellen zijn werk veilig en gezond te doen. Dit betekent o.a. dat de werkgever inventariseert welke risico's er zijn en hoe hij deze gaat aanpakken. Daarnaast ook voedselveiligheid en dierenwelzijn in geval van slachthuizen.	Moeten risico's COVID 19 op de werkvloer opnemen in RI&E. Op brancheniveau aanvulling arbocatalogus met risico's COVID 19. Hebben o.a. protocollen opgesteld. Moeten maatregelen van de veiligheidsregio en/of inspecties opvolgen.

9. Begroting LOTC (indicatief)

a. Projectuitvoering en projectleiding (5 fte)

1 projectleider	leiding, termijnbewaking, overleg met opdrachtgever, kwartaalrapportages, projectbewaking
1 secr. medewerker	verslaglegging, projectadministratie, afspraken teamleden, archief/DIV, beheer SharePoint werkomgeving, vastleggen FAQ)
1 projectondersteuner	plan van aanpak, planning, opstellen rapporten/adviezen
2x projectmedewerker	onderhouden contacten met regio's en inspecties, organiseren netwerkbijeenkomsten, opstellen concrete actieplannen, duiding van regionale situaties en advisering handelingsperspectieven, uitvraag en duiding t.b.v. landelijk beeld)

b. Informatiemanagement (4 fte)

1 BI specialist	opstellen en inrichten dashboard, opzetten uitvraag regio's, in beeld brengen beschikbare data bronnen, indicatoren bepalen)
1 GEO specialist	opstellen landelijk beeld, vullen dashboard)
2 Informatiemanagers	inrichten LCMS, opstellen LCMS beeld, uitwisseling met IM'ers regio's en inspectiediensten

9. Begroting LOTC (indicatief)

c. Kosten informatiemanagement:

- Mogelijk projectwebsite en een landelijk nummer
- Kosten communicatie (flyers, persberichten, inhuur communicatie adviseur)
- Algemene projectkosten (vergaderfaciliteiten, webinars etc)
- Inzet van contactpersonen uit de regio's (1 dag per week x25)

(10)(2b)

(10)(2b)

(10)(2b)

10. Korte termijn acties (na besluitvorming VB / bewindspersonen)

- Het inrichten van de kamer bij het LOTC
- Het inzetten van personeel bij het LOTC
- Het opzetten van de informatie stroom, opslag en duiding
- Het inrichten van het kwetsbare sectoren netwerk
- Afspraken over aanspreekpunt organisaties voor slachterijenkamer (strategisch en operationeel niveau)
- Analyse bevoegdheden ivm informatie-uitwisseling