



GGD
Amsterdam

COVID-19 in de stad Amsterdam

Door: (10)(2e), (10)(2e), (10)(2e)
(10)(2e) en (10)(2e) (IZ)

11/16/2021

XXX Doel van de analyse

- Evaluatie van de (1^e) COVID-19-epidemie in Amsterdam
- Lessen voor de volgende fase; zijn er gebieden die meer aandacht behoeven?
- Inventariserend, hypothesevormend, welke stadsdelen en/of bevolkingsgroepen zijn meer at risk en waarom?

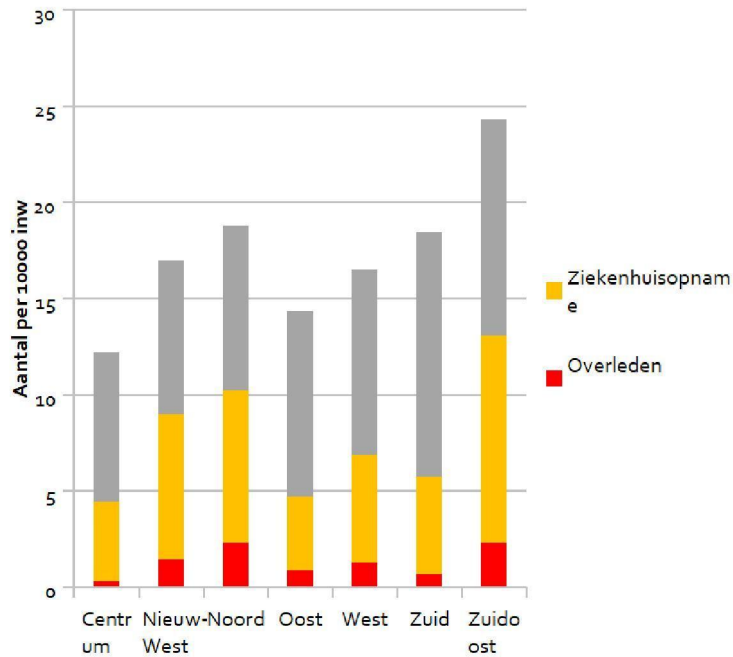


Beschikbaarheid data

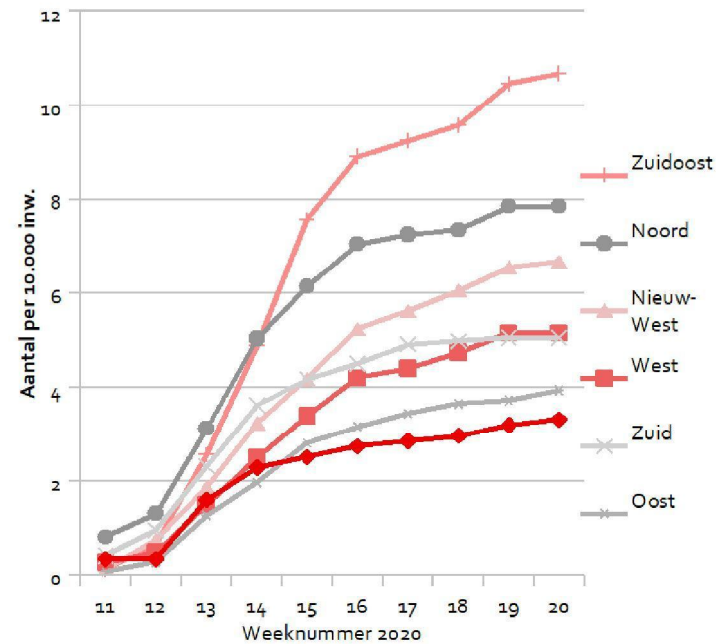
- 2771 meldingen in de GGD-regio Amsterdam-Amstelland in de periode 28 februari t/m 17 mei 2020
 - 707 (25.5%) ziekenhuisopnames
 - 319 (11.5%) overleden
- Koppeling van meldingen binnen de Gemeente Amsterdam (n=2193) aan de Basisregistratie Persoonsgegevens (BRP)
- Richten ons voornamelijk op ziekenhuisopnames, aantal meldingen was namelijk sterk afhankelijk van het testbeleid

✘ Verschillen in incidentie van COVID-19 meldingen,
 ✘ ziekenhuisopnames en overledenen tussen stadsdelen

Meldingen, ziekenhuisopnames en overledenen per 10.000 inwoners per stadsdeel

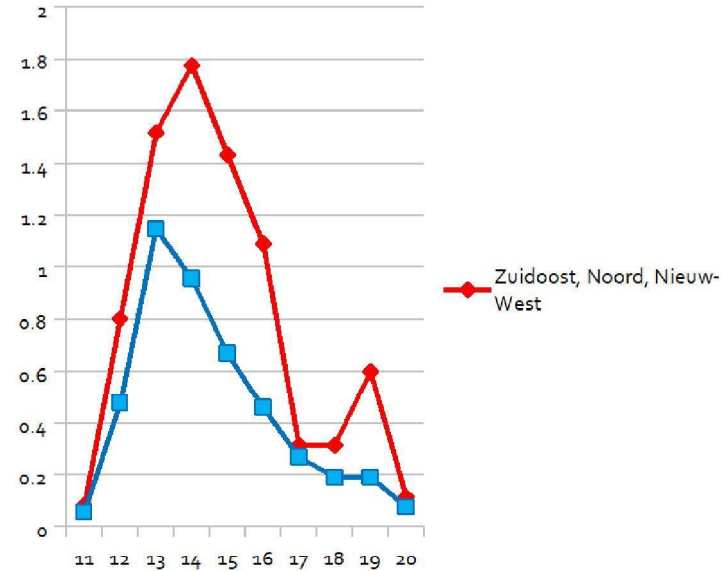
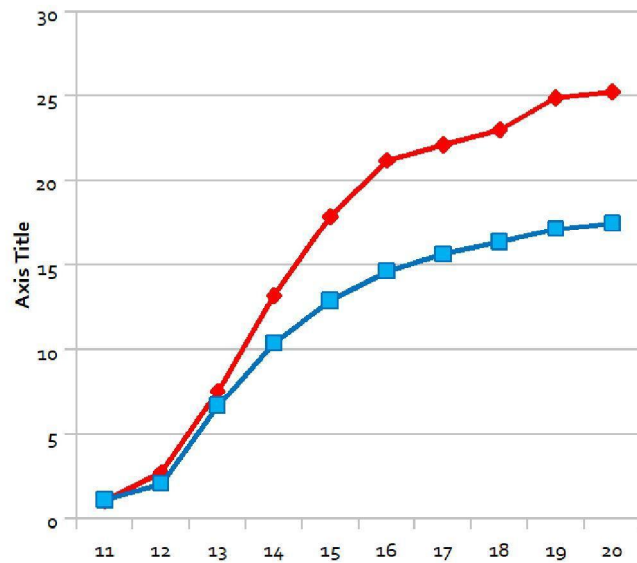


Ziekenhuisopnames per 10.000 inwoners per stadsdeel per week (Cumulatief)



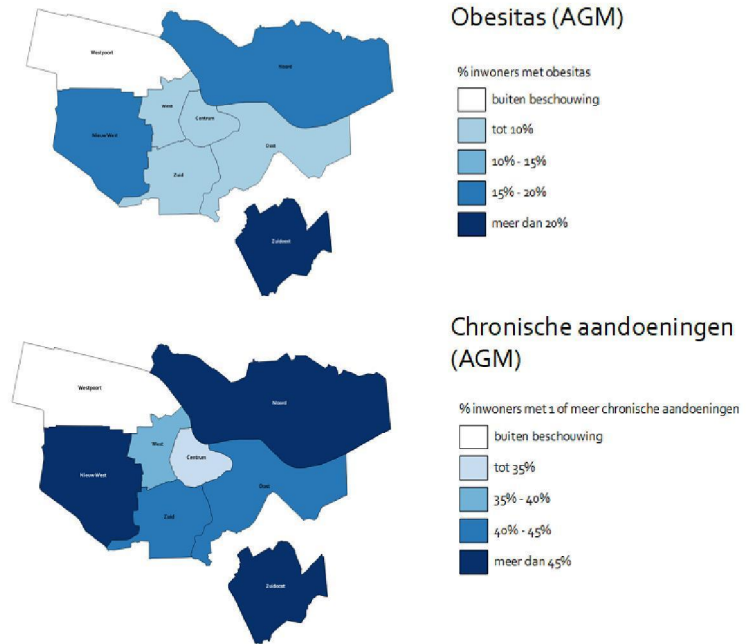
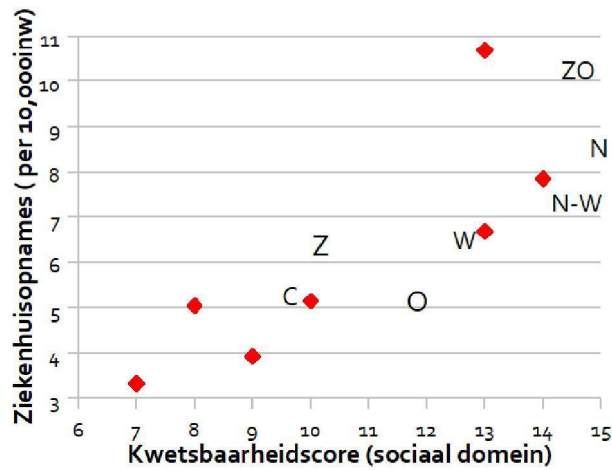
✘ Tweedeling in de stad: cumulatief aantal ziekenhuisopnames per
 ✘ 10.000 inwoners

Er zijn substantieel meer COVID-19 opnames in Zuidoost, Noord en Nieuw-West (cumulatief) dan Centrum, West, Zuid en Oost (cumulatief).



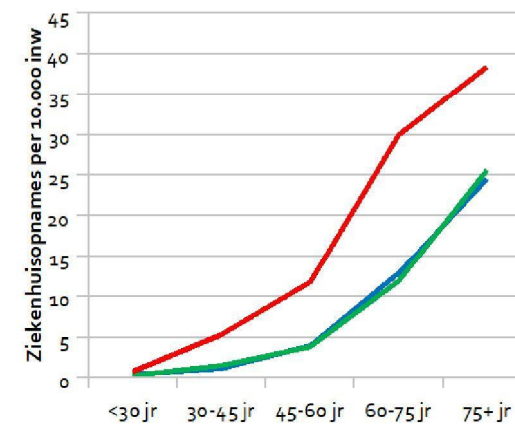
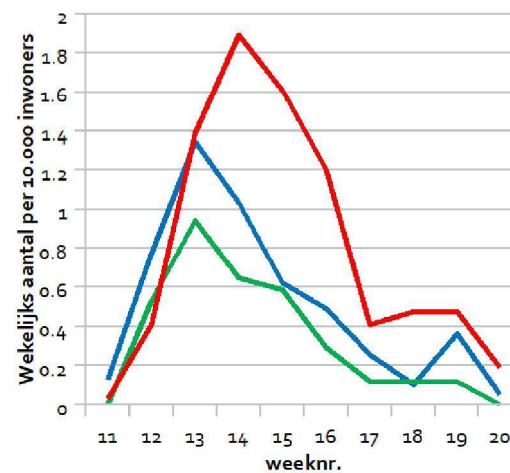
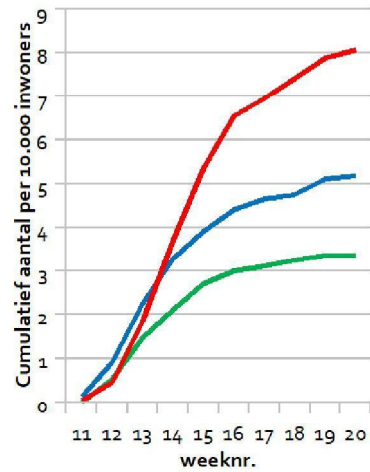
✘ Incidentie COVID-19 ziekenhuisopnames hangt samen met oa
 ✘ kwetsbaarheid en fysieke gezondheid

Correlatie tussen % kwetsbare inwoners en
 ziekenhuisopnames per stadsdeel (per 10.000 inwoners)



✘ ✘ ✘ Ziekenhuisopnames per 10.000 inwoners naar migratieachtergrond en leeftijd

Mensen met een *niet*-Westerse migratieachtergrond zijn ook in Amsterdam vaker in ziekenhuis opgenomen, Verschillen tussen mensen zonder migratieachtergrond en een Westerse migratieachtergrond zijn te verklaren door verschil in leeftijdsopbouw



— mensen zonder migratieachtergrond
— mensen met westerse migratieachtergrond
— mensen met niet-westerse migratie achtergrond



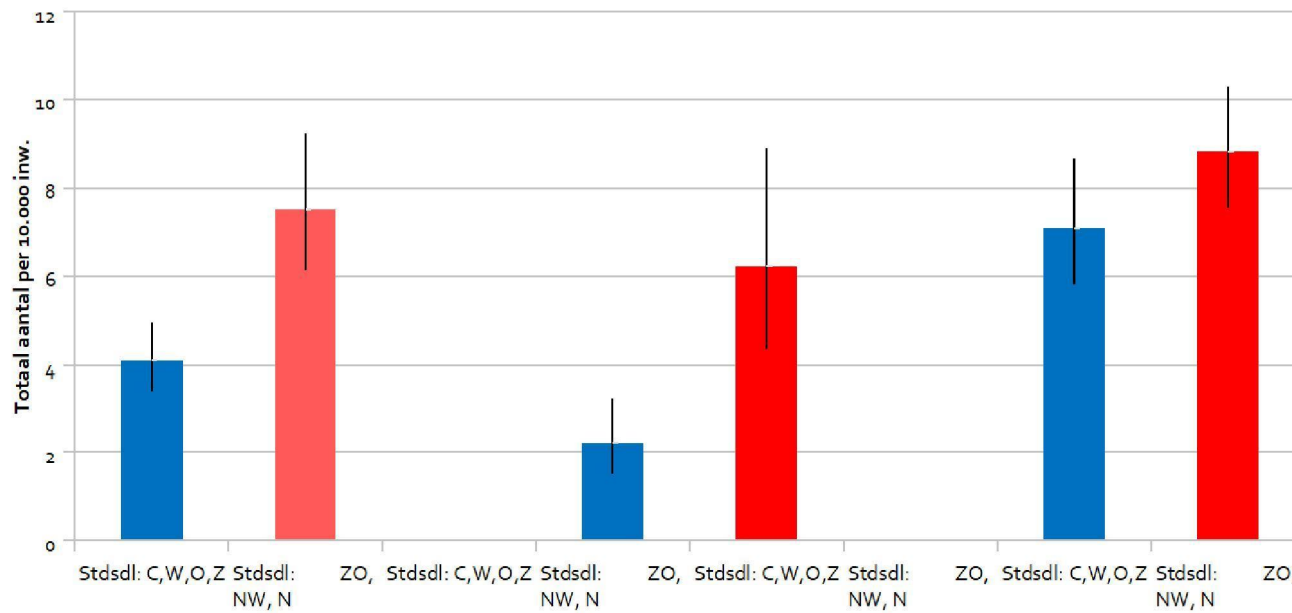
Aantal ziekehuisopnames per bevolkingsgroep (1^e & 2^e generatie gecombineerd)

Herkomst	Aantal ziekenhuisopnames	Aantal inwoners	Crude rate per 10.000 inwoners	Gest. rate per 10.000 inwoners*	Rate difference**	95% CI	
(10)(2g)	11	12126	9.07	8.46	4.34	-0.70	9.37
	65	77213	8.42	10.64	6.52	3.77	9.27
	76	63944	11.89	10.49	6.37	3.89	8.84
	41	44417	9.23	12.94	8.82	4.54	13.09
	63	119020	5.29	7.56	3.44	1.19	5.69
	256	316720	8.08	9.67	5.55	4.20	6.91
	57	169814	3.36	4.11	-0.01	-1.24	1.22
	200	386521	5.17	4.12	0		
Totaal	513	873055	5.88	5.88			

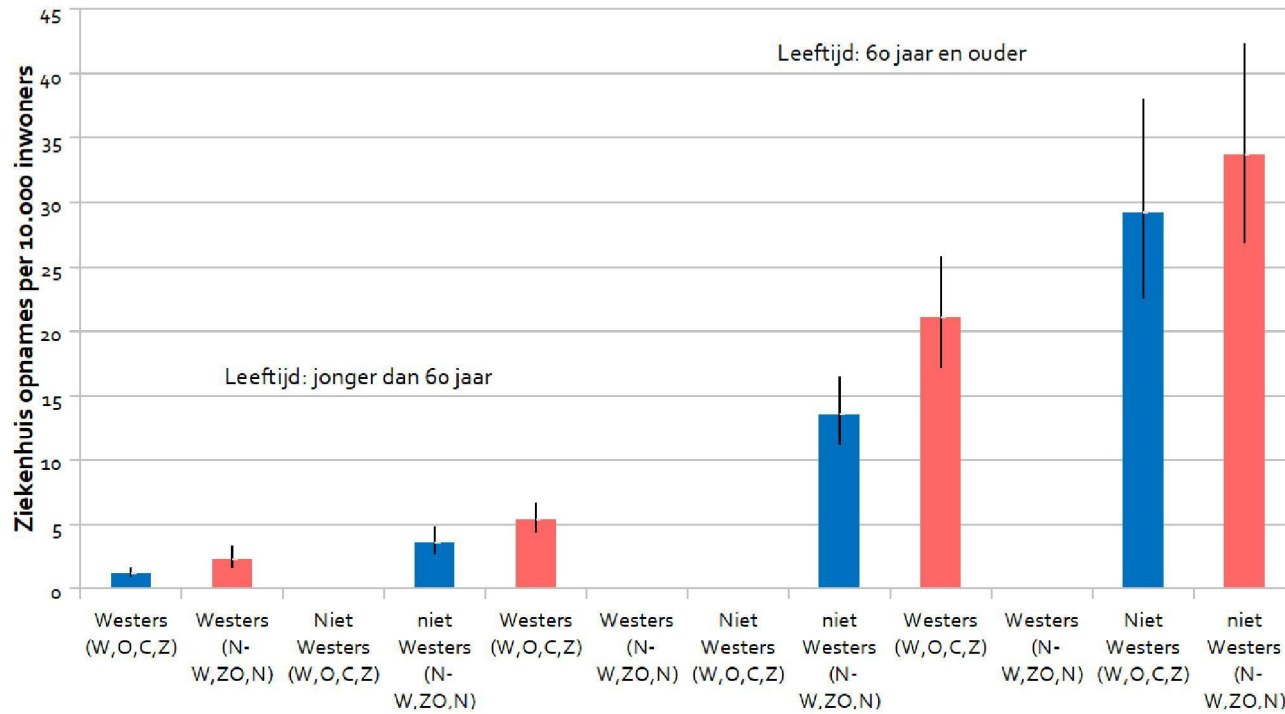
*Gestandaardiseerd voor leeftijd (in 15-jaars categorieën) en geslacht; referentie populatie = gehele Amsterdamse populatie ** Referentie zijn inwoners zonder migratie achtergrond

✘ **Ziekenhuisopnames per 10.000 inwoners naar**
 ✘ **migratieachtergrond en deel van de stad**

... en dit geldt ook voor mensen met een zonder migratie-achtergrond of een westerse migratieachtergrond uit Zuidoost, Nieuw-West en Noord.

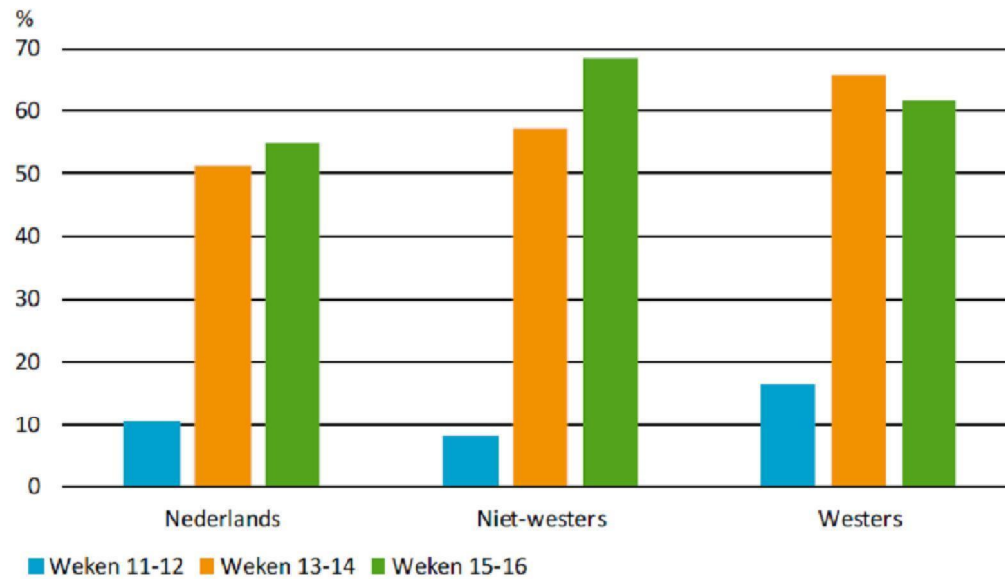


✘ **Ziekenhuisopnames per 10.000 inwoners naar**
✘ **migratieachtergrond, deel van de stad en leeftijd**
✘



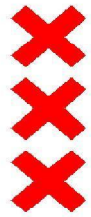
✘ ✘ ✘ Hogere relatieve oversterfte bij mensen met migratie achtergrond

3.6 Relatieve oversterfte, naar migratieachtergrond en periode



Bron: CBS.





Mogelijke verklaringen

- Onderliggende oorzaken zijn moeilijk te achterhalen, door clustering binnen stadsdeel van factoren als:
 - SES, Co-morbiditeit, Migratieachtergrond
- Hoger aantal besmettingen bij verschillende groepen:
 - Werk gerelateerde blootstelling
 - Minder thuiswerken
 - Hoger percentage contactberoepen, waaronder verzorgende beroepen
 - Kleinere behuizing met meer mensen op een kleiner oppervlakte
 - Preventieboodschappen vinden mogelijk minder vaak navolging
 - Culturele factoren
- Hoger risico op ziekenhuisopname / ernstig beloop
 - Meer onderliggend lijden (ernstig overgewicht, diabetes)
 - Laagdrempeliger opname in ziekenhuis / minder opname verpleeghuis



Wat doet Amsterdam

- Decentrale testfaciliteiten in stadsdelen
- Communicatie op maat
 - In de wijk, meerdere kanalen
 - B1 niveau, 10 talen
 - Voelsprietten uit in stadsdeel/wijk/buurt
 - Focusgroep discussies gepland