

Schatting moleculaire testco

(10)(2e) (10)(2e) (10)(2e)

20 mei 2020

(10)(2e) @rivm.nl



Schatting moleculaire testcapaciteit 23 april:

- Obv historische aantallen meldingen ARI bij huisarts
 - Correctie voor klachten zonder huisartsbezoek (x10 -> Nivel consu.panel)
 - Correctie voor COVID-19
- 1 test per ARI
- Resultaat in algehele bevolking: 30.000 testen per dag in augustus / 70.000 testen per dag in december

Schatting moleculaire testcapaciteit vandaag:

- Gegevens 'Infectieradar' over kans symptomen en kans op testen
- Verbetering dynamiek seizoenen
- Vergelijking met gegevens actuele testvraag uit teststraten

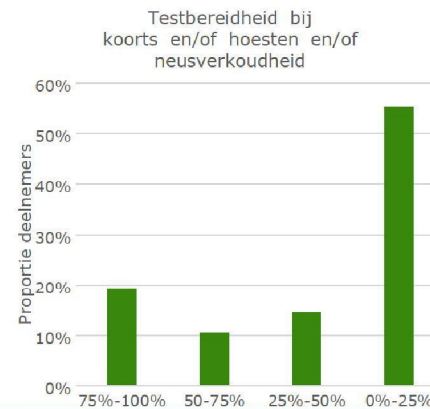


Infectieradar is syndroomsurveillance

- 28.000 volwassenen (wordt uitgebreid)
- Wekelijkse uitvraag naar symptomen
- Vraag toegevoegd: bent u bereid te testen?

Testvraag

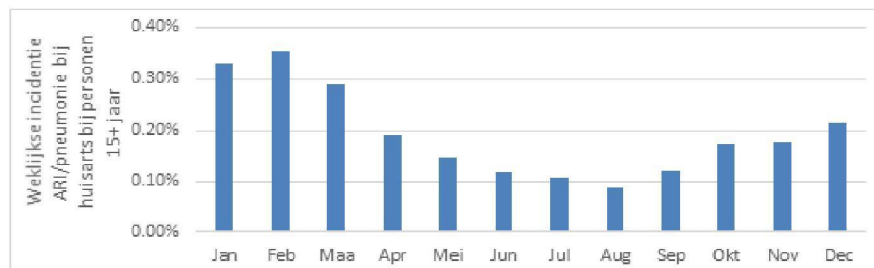
- *De kans is groot (75-100% kans) dat ik me vanwege de vandaag gemelde klachten zou laten testen, ook al kost dit wat tijd en moeite.*
- *De kans is redelijk groot (50-75% kans) dat ik me zou laten testen, ook al kost dit wat tijd en moeite.*
- *De kans is redelijk klein (25-50% kans) dat ik me zou laten testen.*
- *De kans is klein (0-25% kans) dat ik me zou laten testen.*





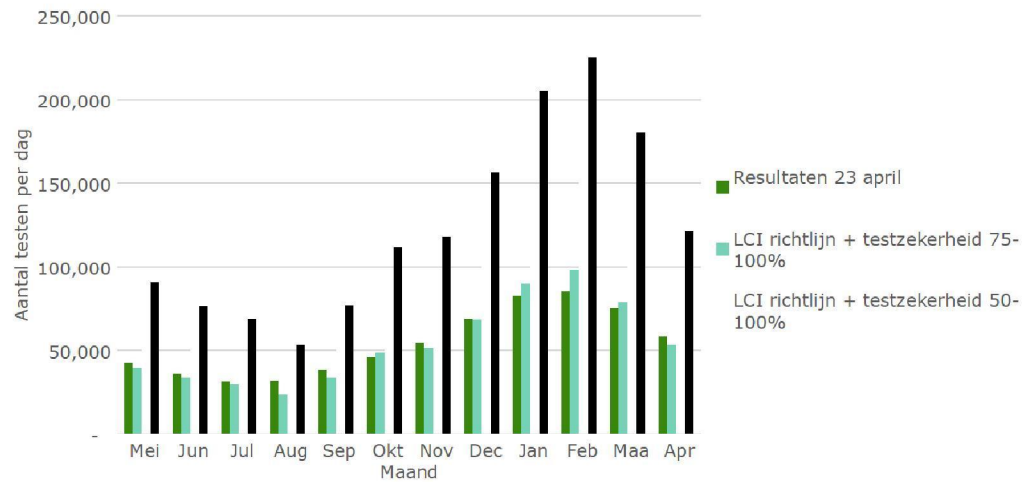
Infectieradar week 19 (4-10 mei):

- **8.9%** (1.173/13.180 respondenten) meldt **hoesten en/of koorts en/of neusverkoudheid** in afgelopen **week** (gebruikt voor ≥ 15 jaar in maand mei)
- Dynamiek over seizoenen geschat mbv incidentie ARI bij huisarts in periode 2015-2019 bij NIVEL (nu obv maandelijks ipv 3-maandelijks gemiddeldes)
- Voor kinderen < 15 jaar incidentie van ARI is gemiddeld 1.9x zo hoog dan ≥ 15 jaar (aanneمة obv incidentie ARI bij huisarts van NIVEL)



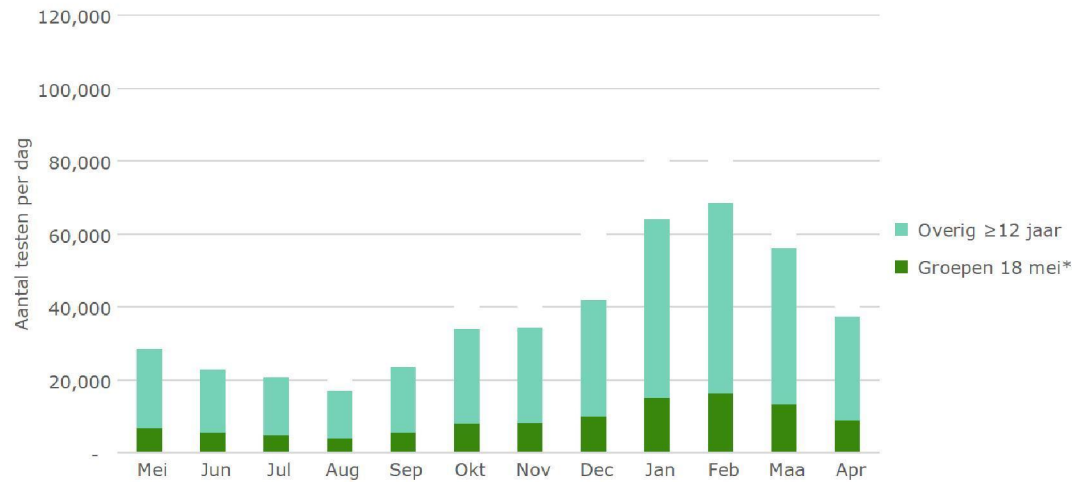


Aantal testen per dag in algemene bevolking





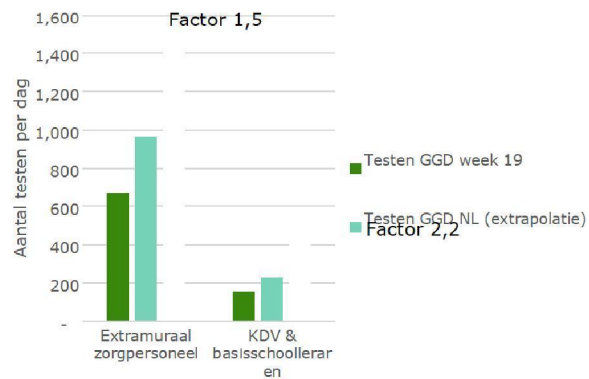
LCI richtlijn + 75-100% testzekerheid naar testgroep



**Groepen 18 mei: ziekenhuispatiënten met LWI, risicopatiënten met LWI bij huisarts, zorgpersoneel, jeugdtrainers, personeel kinderopvang & basisscholen, contactberoepen, mantelzorgers, OV bestuurders, handhavers*



Gegevens teststraten GGD zorgpersoneel en kinderopvang/basisschoollerares
in week 19 (7-13 mei)



Er komen minder mensen dan de voorzichtigste schatting



Conclusies

- De qua testbereidheid voorzichtigste schatting is fors hoger dan huidig aantal mensen dat zich meldt in de teststraten

Verklaring verschil:

- Intentie tot testen online *versus* werkelijk gaan naar de GGD
- Representativiteit panel infectieradar (selectiebias / alleen melden bij ziekte)
- Hurdles tot testen? (GGD uitvraag, NHG richtlijn, social distancing ipv testen)

Mckinsey uitvraag: Aantal personen met ARI is niet gelijk aan aantal testen

- Vaker testen in ziekenhuizen tov schatting met model
 - Meerdere testen per persoon
 - Lagere drempel tot testen



Fluctuatie tussen seizoenen (**IAZ consulenten**)

- Piek komt niet voor december, behalve pandemisch jaar in 2009/10
- Hoogste piek in 2004/05 is factor 2 hoger dan gemiddelde februari 2015-2019

