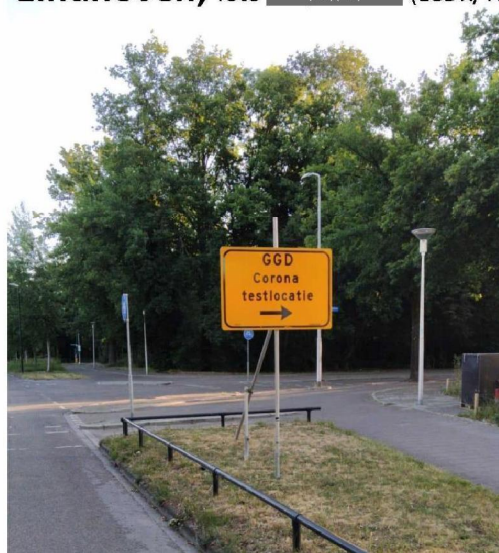


# 1 juni kan iedereen getest worden

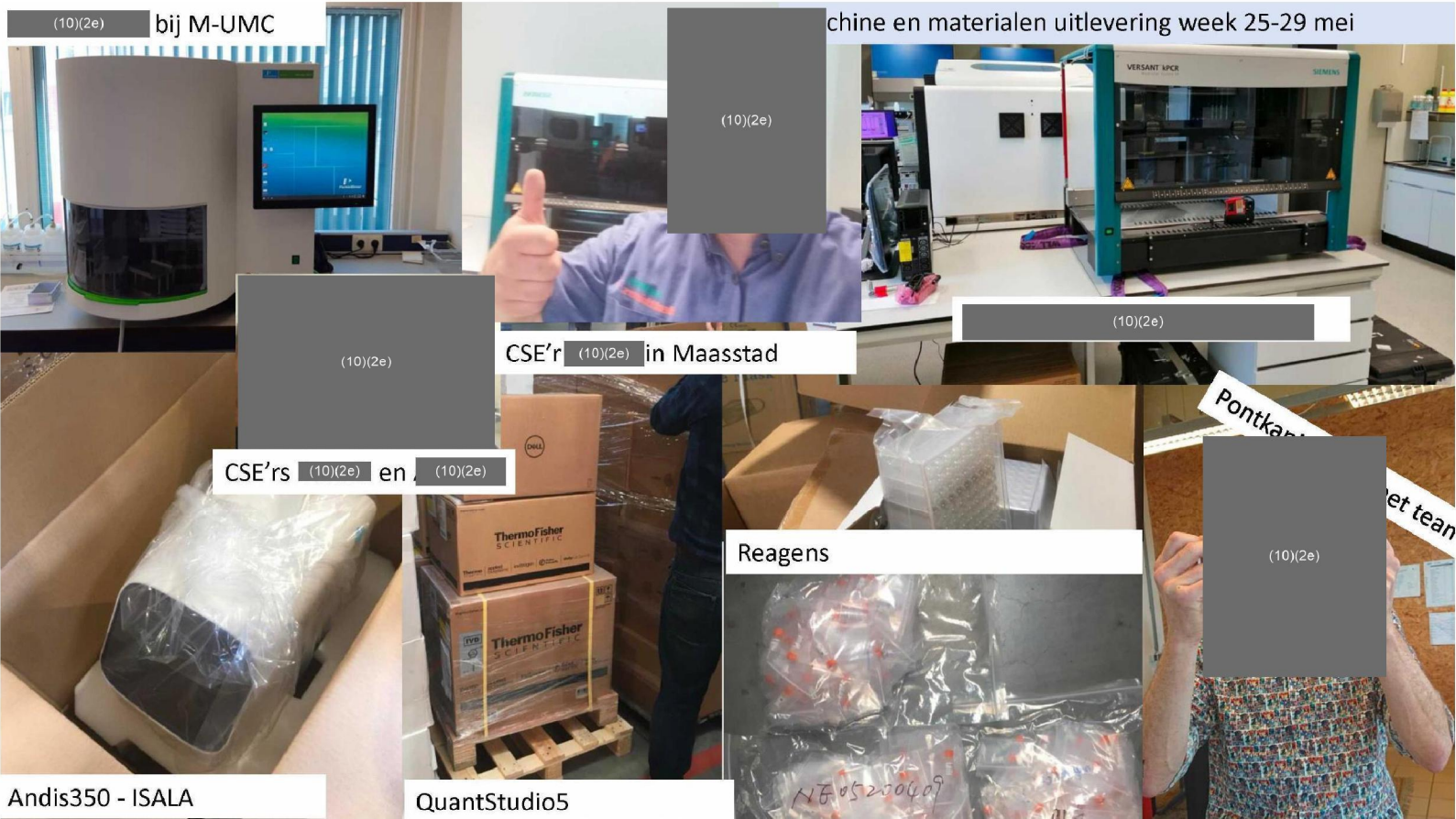
Eindhoven, foto (10)(2e) (LCDK/TFMD)



AD Diakonessenhuis Utrecht

(10)(2e) LCDK

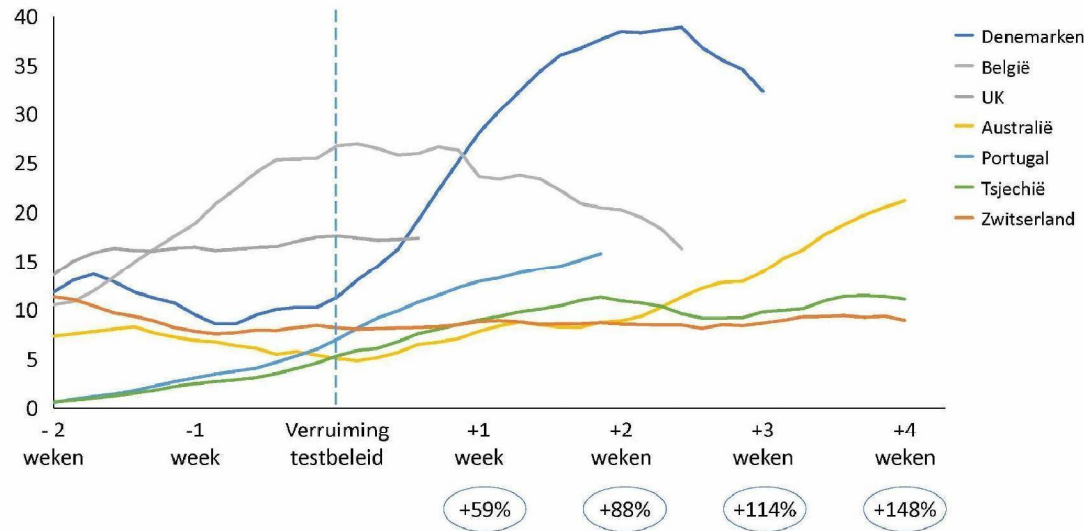




Er bestaan uiteenlopende internationale referentiepunten voor de extra vraag veroorzaakt door de verruiming van het testbeleid

**Uitgevoerde tests na verbreding testbeleid naar iedereen met symptomen**

Gemiddeld aantal tests per week, relatief aan Nederlandse populatie, '000



+xx% Toename tests t.o.v. moment van verruiming testbeleid

In de meeste vergelijkbare landen leidt verbreding van het testbeleid tot een geleidelijke groei in de daaropvolgende maand tot gemiddeld 2.5 maal de oorspronkelijke testomvang

Over het algemeen lijkt het stuwmeereffect beperkt; wel is de gemiddelde groei in de eerste week na de beleidswijziging ongeveer twee keer zo is groot als in de daarop volgende weken

Met de 30k geanticipeerde COVID-19 vraag in juni is Nederland voorbereid op een bovengemiddelde testopkomst, in vergelijking met deze 7 peers

Bron: Our World in Data, internationale nieuwsmedia

## Is er voldoende materiaal ingekocht?

- Koop voor 4 weken vooruit in
  - Voorbereid zijn op aantrekken testvraag
  - Als Nederland voldoende afname garanderen
  - Financiële garantie vanuit VWS
- 
- Indien er obstructies zijn laat het weten!

### Nieuwsuur UMCU

(10)(2e)

TFMD

