

National Institute for Public Health  
and the Environment  
*Ministry of Health, Welfare and Sport*



## **Signalering en stadiëring COVID-19 epidemie**

*Vertrouwelijk*

(10)(2e)

(10)(2e)

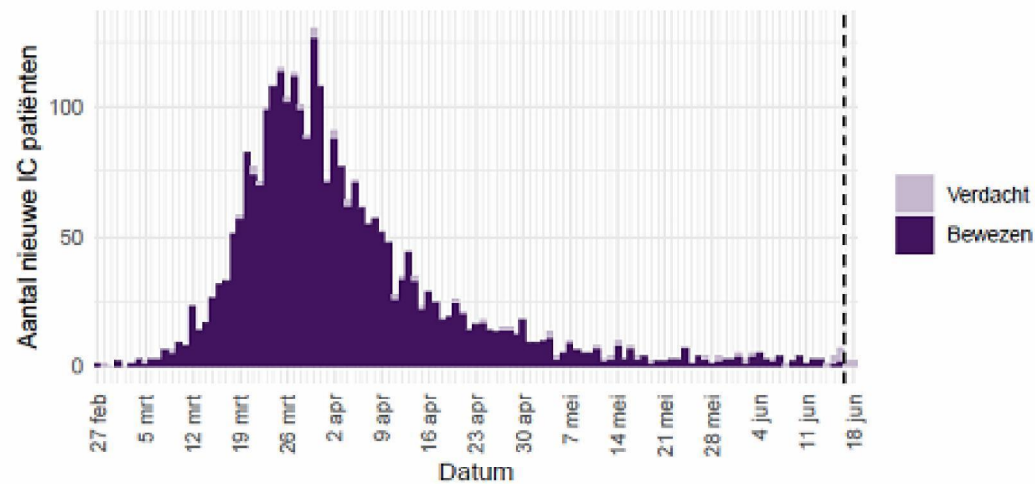
EPI

*Response Team, 19 juni 2020*



## Signalering: IC opnames landelijk

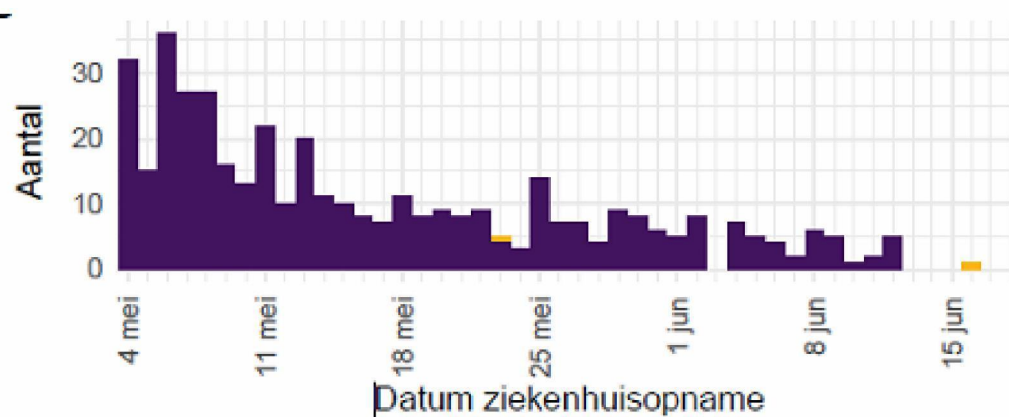
- Sinds 15 mei onder de 10 patiënten per dag (grenswaarde: 10)
- Data te interpretern t/m 2 dg geleden (18 juni; verdacht+bewezen)





## Signalering: ziekenhuisopnames landelijk

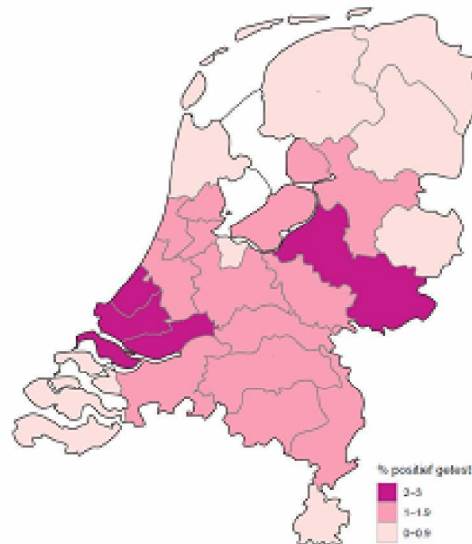
- Sinds 19 mei onder de 10 per dag (grenswaarde: 40)
- Data te interpreteren t/m 3 dg geleden (15 juni)





## Teststraten

- CoronIT nu bij alle GGD'en geïmplementeerd, maar nog opstartproblemen in de data

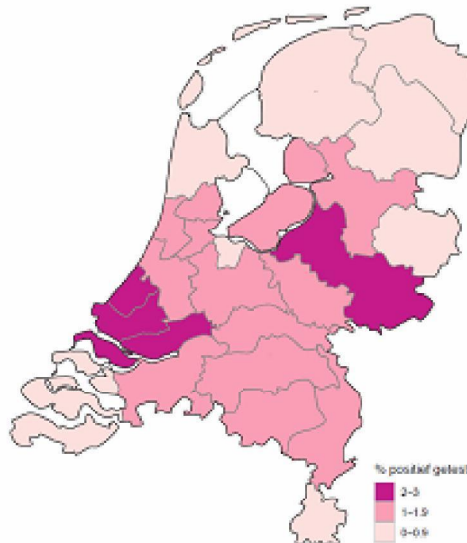


Weeknummer afspraak	Aantal afspraken zonder doelgroep informatie	Totaal aantal afspraken	Percentage zonder doelgroep informatie
23	32500	48697	66.9
24	31167	56777	54.9
25	18374	41501	44.3



## Teststraten

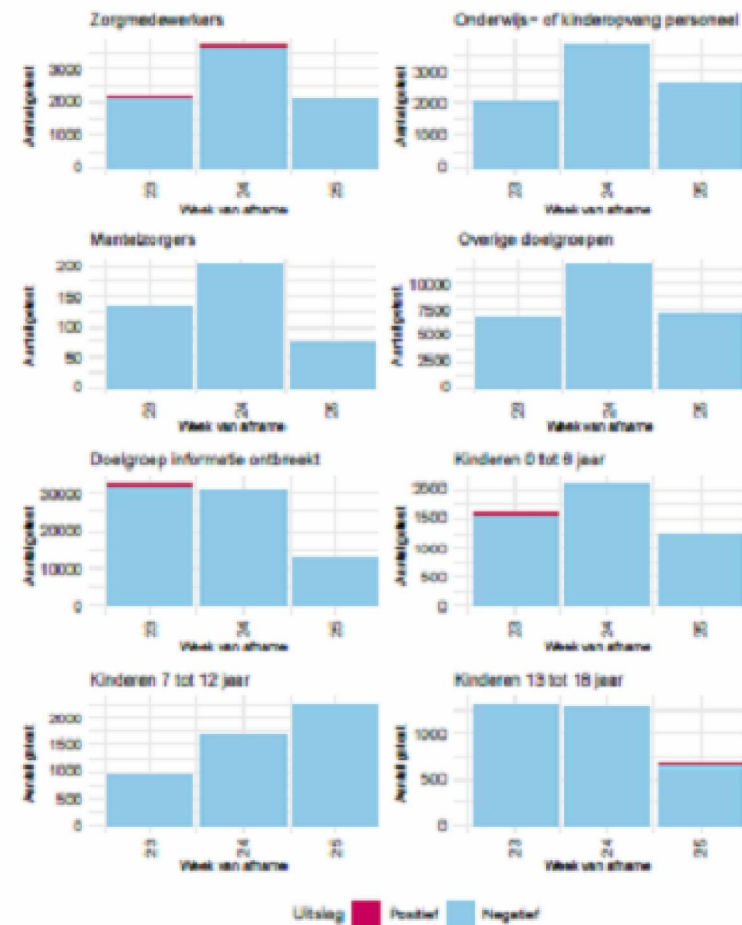
- CoronIT nu bij alle GGD'en geïmplementeerd, maar nog opstartproblemen in de data



Tabel 2. Aantallen testen en percentage positief, landelijk, per doelgroep, op de GGD testlocaties, sinds 1 juni.

Groep	Aantal positief	Aantal getest	Percentage positief
Kinderen 0-6 getest ihkv BCO	16	142	11.3
Kinderen 7-12 getest ihkv BCO	26	108	23.1
Kinderen 13-18 getest ihkv BCO	28	87	32.2
Volwassenen getest ihkv BCO	240	1837	13.4
Kinderen 0 tot 6 jaar	19	4867	0.4
Kinderen 7 tot 12 jaar	26	4883	0.5
Kinderen 13 tot 18 jaar	67	3281	1.7
Zorgmedewerkers	91	7539	1.1
Onderwijs- of kinderopvang personeel	65	8438	0.7
Mantelzorgers	3	411	0.7
Overige doelgroepen	326	26800	1.3
Doelgroep informatie ontbreekt	1173	76340	1.5
Totaal	2063	134142	1.5

## Teststraten



Figuur 1. Landelijke aantallen positieve en negatieve testen, per week en per doelgroep, voor patiënten die niet in het kader van bron- en contactonderzoek zijn getest op de GGD testlocaties, sinds 1 juni. NB de rookwijdtes van de y-assen verschillen.

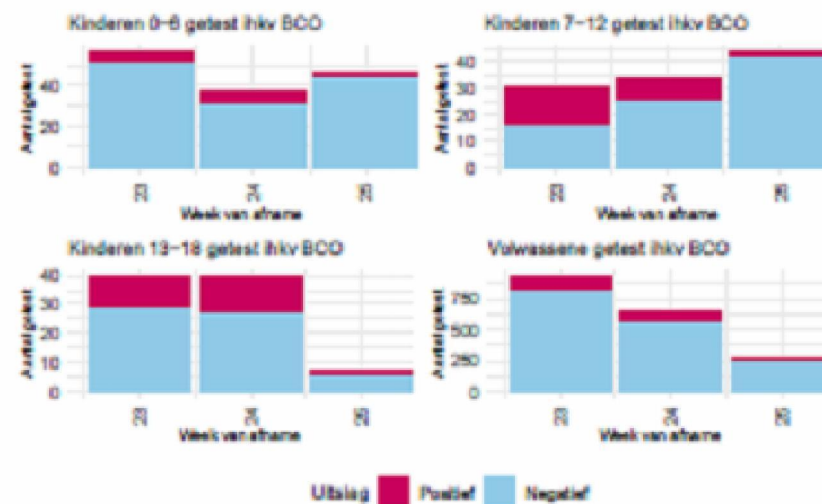


## Teststraten

Getest ihkv BCO: 1,6%

Pos: 15,1%

(overall pos: 1,5%)

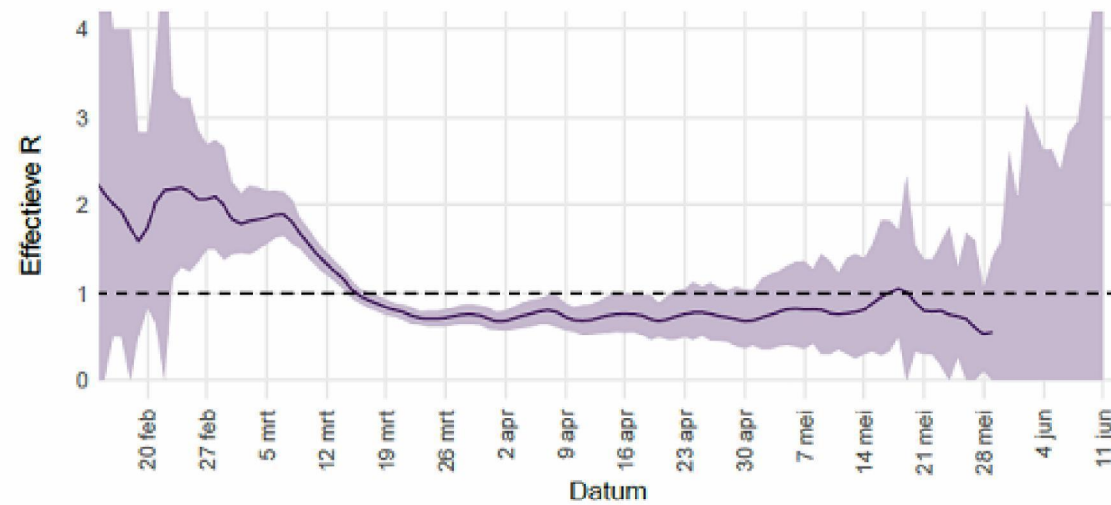


Figuur 2. Landelijke aantallen positieve en negatieve testen, per week en per leeftijdscategorie, voor patiënten die wel in het kader van bron- en contactonderzoek zijn getest op de CCD testlocaties, sinds 1 juni. NB de rekwijtes van de y assen verschillen.



## Reproductiegetal

- $<1$  sinds 16 maart (grenswaarde 95% BI  $>1$ )
- Wordt vandaag weer geüpdatet



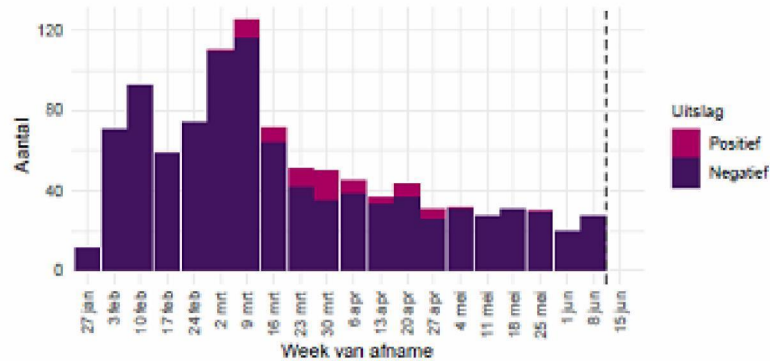


## Infectieradar

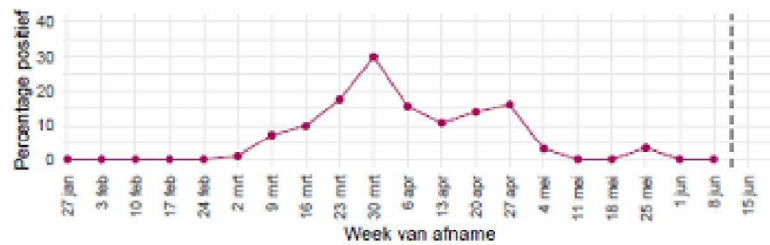
- Geen nieuwe data



## Nivel/RIVM peilstations



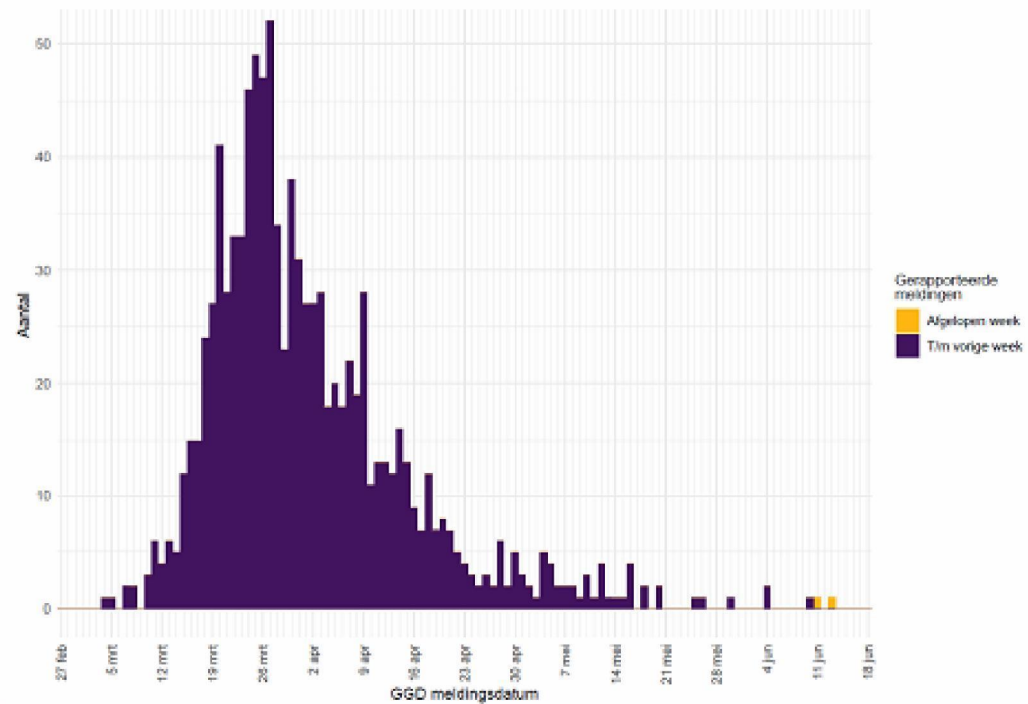
Figuur 12: Aantal personen met een acute respiratoire infectie dat getest is op SARS-CoV-2.



Figuur 13: Percentage patiënten met een acute respiratoire infectie dat positief getest is op SARS-CoV-2.



## Nieuwe verpleeghuizen met COVID-19





## Recente uitbraken

- Slachterijen
- Nertsbedrijven
- **Scholen**
  - Geen clusters van kinderen bekend
- **Den Haag:** moskee en na suikerfeest
  - bekend uit de pers
- **Artikel 26 meldingen?** → info nu niet beschikbaar bij CIB



## Stadiëring

- Hoofdindicatoren op groen, behalve zorgmedewerkers >5% in 3 GGD regio's
- Locale uitbraken in relatief besloten populatie
- Conclusie: Fase C3 of M1 (?)

C3 Containment	<ul style="list-style-type: none"><li>- Groter aantal gevallen in Nederland, niet allen met epi-link</li><li>- Enkele clusters</li><li>- GGD nauwelijks in staat tot effectieve BCO</li></ul>
M1 Mitigatie	<ul style="list-style-type: none"><li>- Capaciteit GGD voor BCO schiet tekort</li><li>- Veel gevallen zonder epi-link</li><li>- Eén of enkele regio's met verspreiding in de algemene bevolking</li></ul>