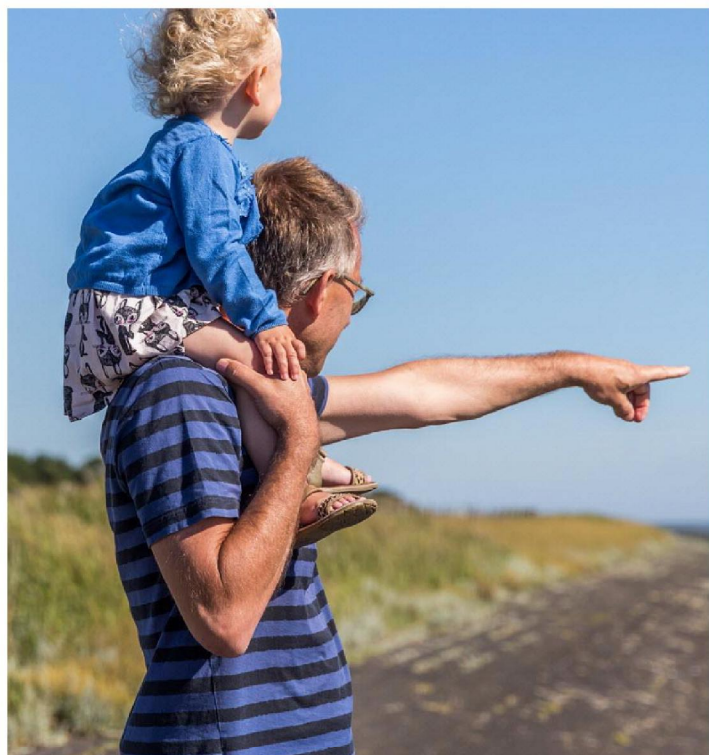




Ministerie van
Economie, Klimaat
en Infrastructuur
Ministerie van
Volkshuisvesting, Ruimtelijke
Ordening en Infrastructuur



Verkenning Impacts COVID

(10)(2e)

(10)(2e)



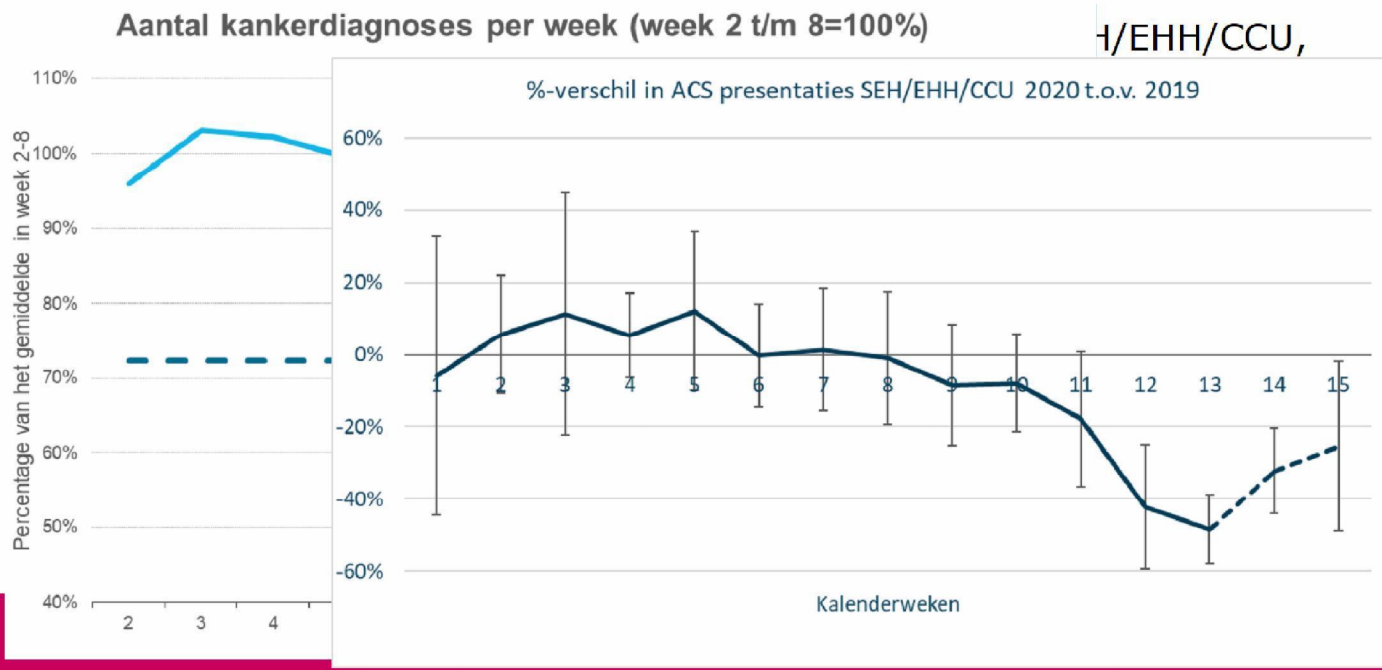
Corona-inclusieve VTV

- RIVM 25 jaar ervaring Volksgezondheid Toekomstverkenning
- COVID-19 nieuwe werkelijkheid, andere toekomstbeelden
- C-VTV
 - In kaart brengen direct en indirecte gezondheid & zorg effecten
 - Korte termijn (0-5 jaar) en midden/lange termijn (10-20 jaar)
 - Doel: bredere afweging van maatregelen ondersteunen en beter voorbereid in de toekomst
- Actualiteit (kort-cyclische producten) en uitgebreider product in november



Welke indirecte effecten relevant?

- Indirecte effecten door afschaling, uitstel en mijden van zorg
 - Kankers ~30% minder diagnoses (IKNL), Screening stopgezet

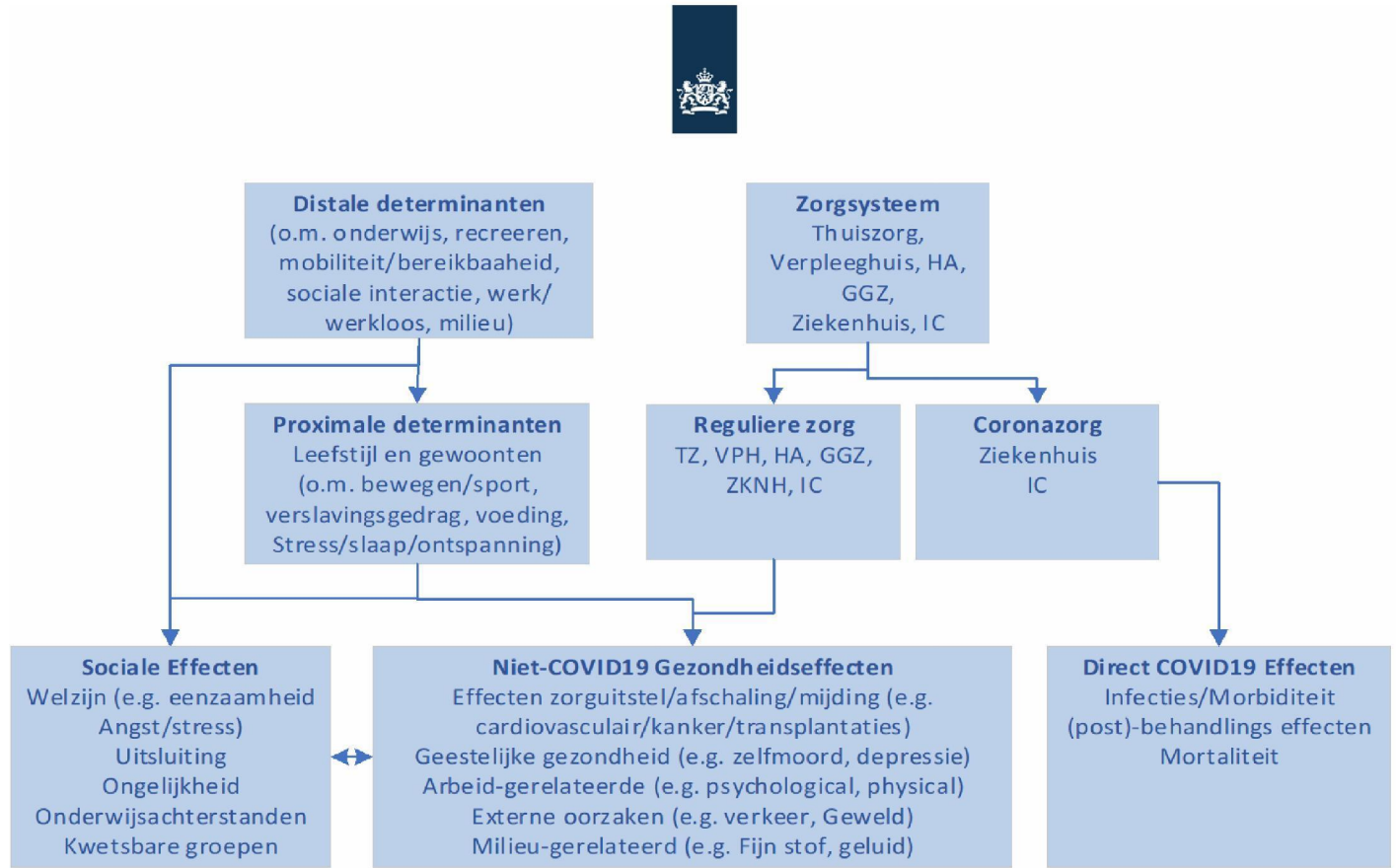




Volgende stappen...

- Gezondheidseffecten:
 - nog weinig over bekend, langere termijn, gebruik van een overkoepelende maat gewenst (QALY, DALY)
- Ook andere gezondheidseffecten meenemen (depressie, andere leefstijl), incl. positieve effecten (verkeersongevallen, geweld, schone lucht)
- En ook sociale effecten (werkloosheid, armoede, eenzaamheid, uitsluiting, ongelijkheid)

- Samen met andere kennispartners, beroepsverenigingen, patiëntenorganisaties,...!!





Aantal kankerdiagnoses per week en soort kanker (week 2 t/m 8=100%)

