

To: (10)(2e) (10)(2e) @rivm.nl; (10)(2e) (10)(2e) @rivm.nl
From: (10)(2e)
Sent: Mon 6/29/2020 2:32:21 PM
Subject: virologische weekstaten
Received: Mon 6/29/2020 2:32:22 PM

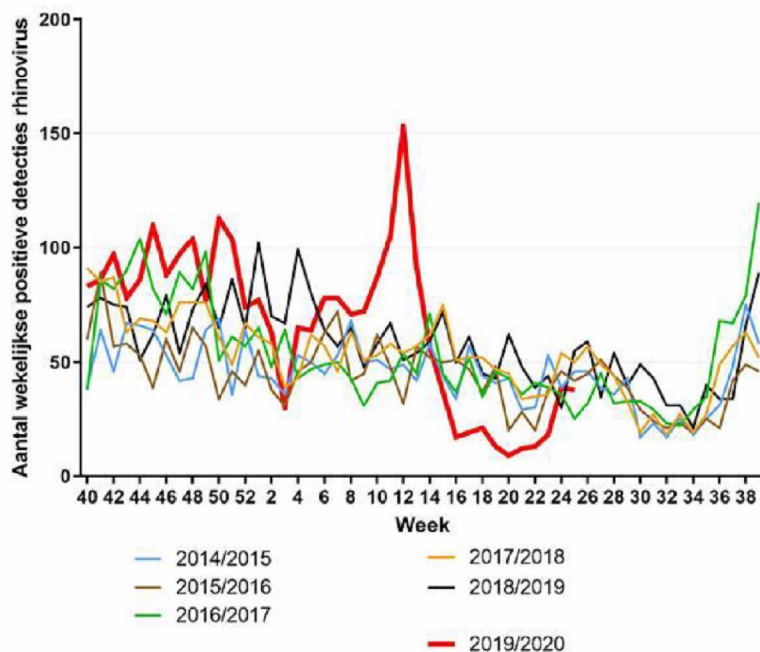
Ha (10)(2e) en (10)(2e)

Even over wat (10)(2e) vanochtend noemde tijdens het covid overleg.

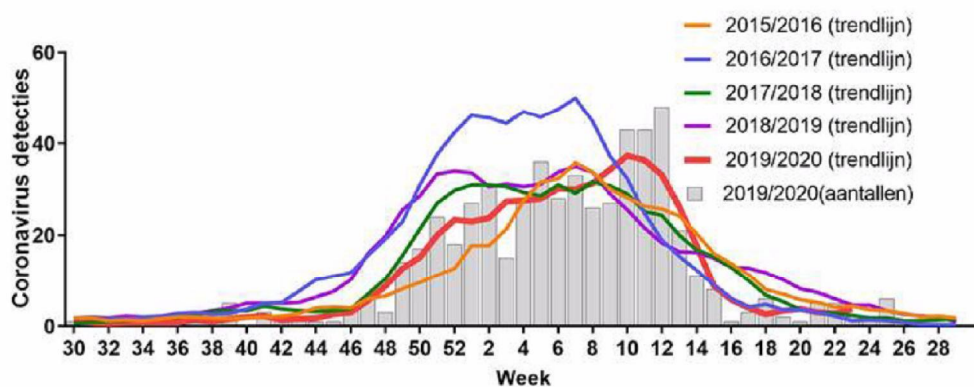
Dit is data van afgelopen woensdag. Mooi om te zien dat (10)(2e) tijdens maatregelen veel lager was dan normaal, nu weer op zelfde niveau als voorgaande jaren.

Maar dus niet overdreven veel meer (10)(2e) in de ziekenhuizen althans (ervan uitgaande data van virologische weekstaten vooral uit ziekenhuis komt).

Ook plaatje van andere coronavirussen. Ook iets later tijdens lockdown en nu even laag als normaal.



Detecties van coronavirus



(10)(2e)

(10)(2e)

RIVM - Centre for Infectious disease control
 Centre for Epidemiology and surveillance of infectious diseases
 Postbus 1 (postbak (10)(2e))
 3720 BA Bilthoven
 The Netherlands

Tel: (10)(2e)

Email: (10)(2e) @rivm.nl

(10)(2e)