

National Institute for Public Health  
and the Environment  
*Ministry of Health, Welfare and Sport*



## **Signalering en stadiëring COVID-19 epidemie**

*Vertrouwelijk*

(10)(2e)

(10)(2e)

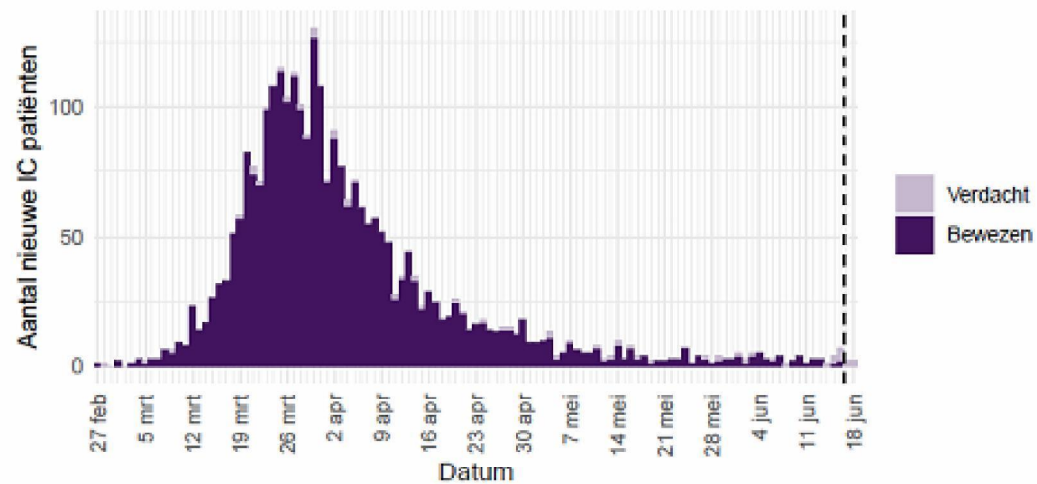
EPI

*Response Team, 19 juni 2020*



## Signalering: IC opnames landelijk

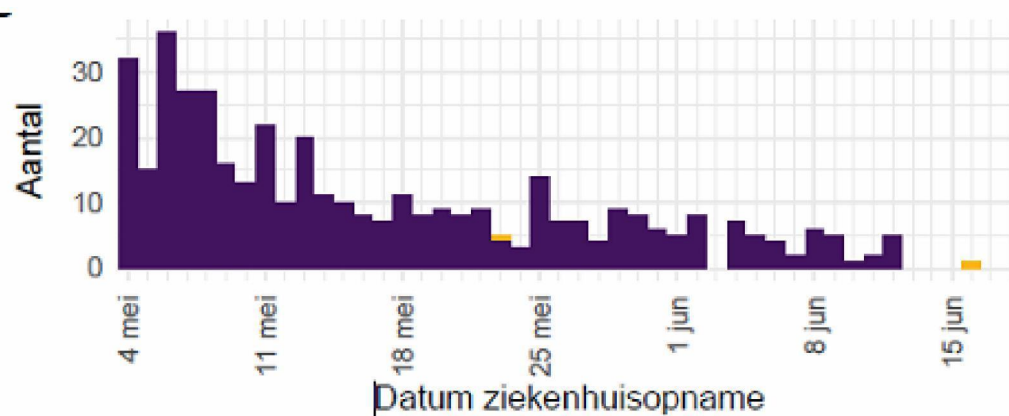
- Sinds 15 mei onder de 10 patiënten per dag (grenswaarde: 10)
- Data te interpreteren t/m 2 dg geleden (18 juni; verdacht+bewezen)





## Signalering: ziekenhuisopnames landelijk

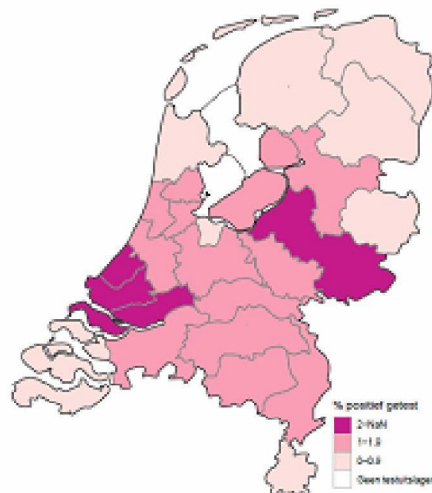
- Sinds 19 mei onder de 10 per dag (grenswaarde: 40)
- Data te interpreteren t/m 3 dg geleden (15 juni)





## Teststraten

- CoronIT nu bij alle GGD'en geïmplementeerd, maar nog opstartproblemen in de data



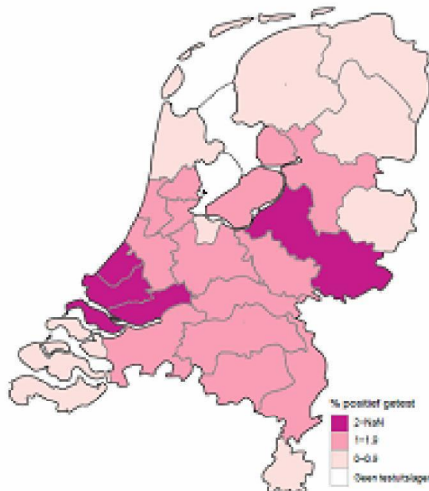
| Weeknummer afspraak | Aantal afspraken zonder doelgroep informatie | Totaal aantal afspraken | Percentage zonder doelgroep informatie |
|---------------------|--|-------------------------|--|
| 23                  | 32500  | 48697                   | 66,9                                   |
| 24                  | 31167  | 46777                   | 64,9                                   |
| 25                  | 18374  | 41501                   | 44,3                                   |

Figuur 3. Percentage positieve testen op de GGD locatie(s), per GGD regio waar de patiënt woont, sinds 1 juni.



## Teststraten

- CoronIT nu bij alle GGD'en geïmplementeerd, maar nog opstartproblemen in de data

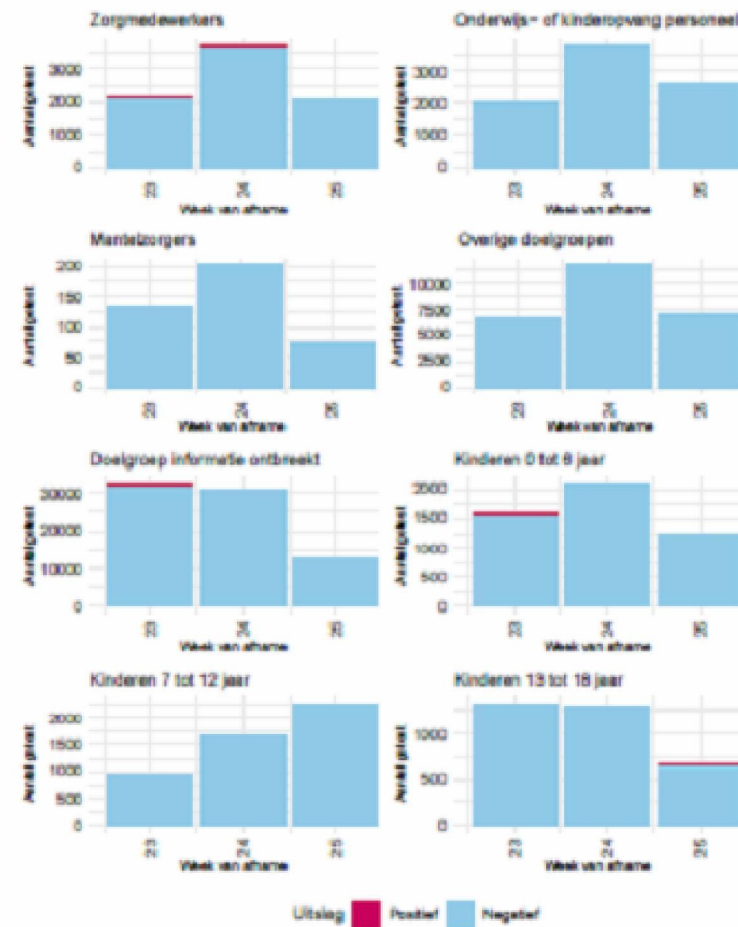


Figuur 3. Percentage positieve testen op de GGD locaties, per GGD regio waar de patiënt woont, sinds 1 juni.

Tabel 2. Aantallen testen en percentage positief, landelijk, per doelgroep, op de GGD testlocaties, sinds 1 juni.

| Groep                                | Aantal positief | Aantal getest | Percentage positief |
|--------------------------------------|-----------------|---------------|---------------------|
| Kinderen 0-6 getest ihkv BCO         | 16              | 142           | 11.3                |
| Kinderen 7-12 getest ihkv BCO        | 26              | 108           | 23.1                |
| Kinderen 13-18 getest ihkv BCO       | 28              | 87            | 32.2                |
| Volwassenen getest ihkv BCO          | 240             | 1837          | 13.4                |
| Kinderen 0 tot 6 jaar                | 19              | 4867          | 0.4                 |
| Kinderen 7 tot 12 jaar               | 26              | 4883          | 0.5                 |
| Kinderen 13 tot 18 jaar              | 67              | 3281          | 1.7                 |
| Zorgmedewerkers                      | 91              | 7539          | 1.1                 |
| Onderwijs- of kinderopvang personeel | 66              | 8438          | 0.7                 |
| Mantelzorgers                        | 3               | 411           | 0.7                 |
| Overige doelgroepen                  | 326             | 26800         | 1.3                 |
| Doelgroep informatie ontbreekt       | 1173            | 76340         | 1.5                 |
| <b>Totaal</b>                        | <b>2063</b>     | <b>134142</b> | <b>1.5</b>          |

## Teststraten



Figuur 1. Landelijke aantallen positieve en negatieve testen, per week en per doelgroep, voor patiënten die niet in het kader van bron- en contactonderzoek zijn getest op de GGD testlocaties, sinds 1 juni. NB de raskwijdes van de y-assen verschillen.

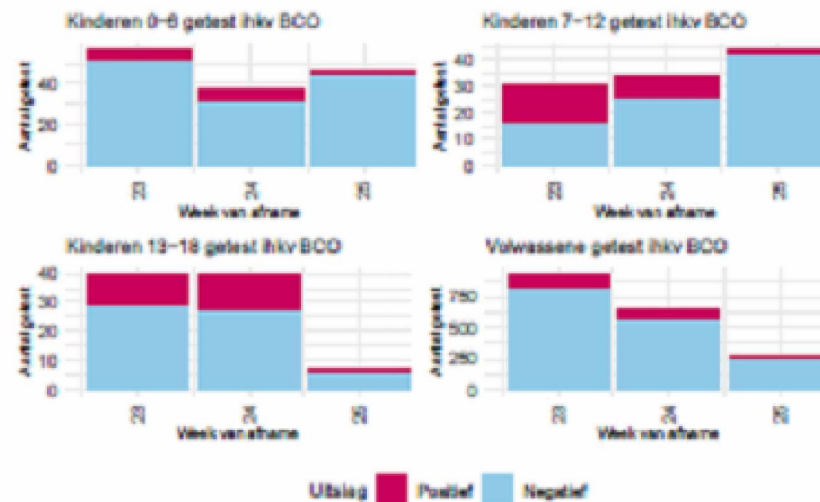


## Teststraten

Getest ihkv BCO: 1,6%

Pos: 15,1%

(overall pos: 1,5%)

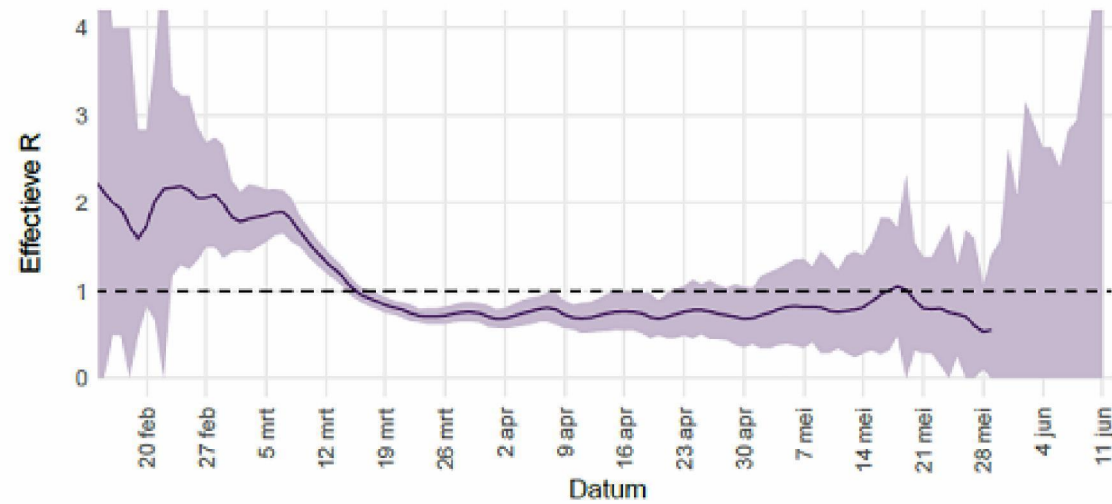


Figuur 2. Landelijke aantallen positieve en negatieve testen, per week en per leeftijdscategorie, voor patiënten die wel in het kader van bron- en contactonderzoek zijn getest op de CCD testlocaties, sinds 1 juni. NB de rekwijtes van de y assen verschillen.



## Reproductiegetal

- $< 1$  sinds 16 maart (grenswaarde 95% BI  $> 1$ )



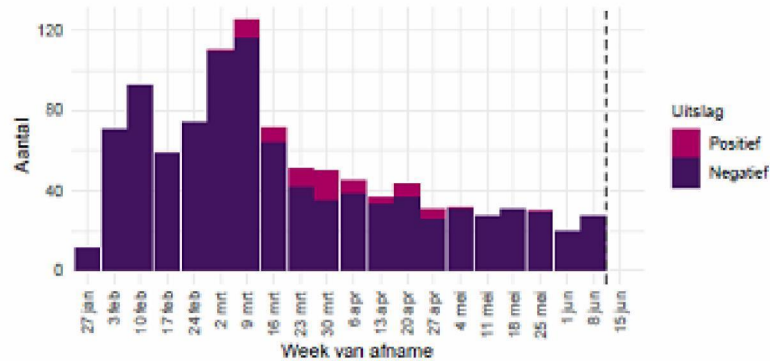


## Infectieradar

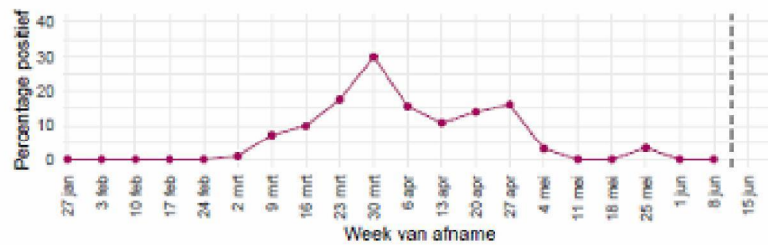
- Geen nieuwe data



## Nivel/RIVM peilstations



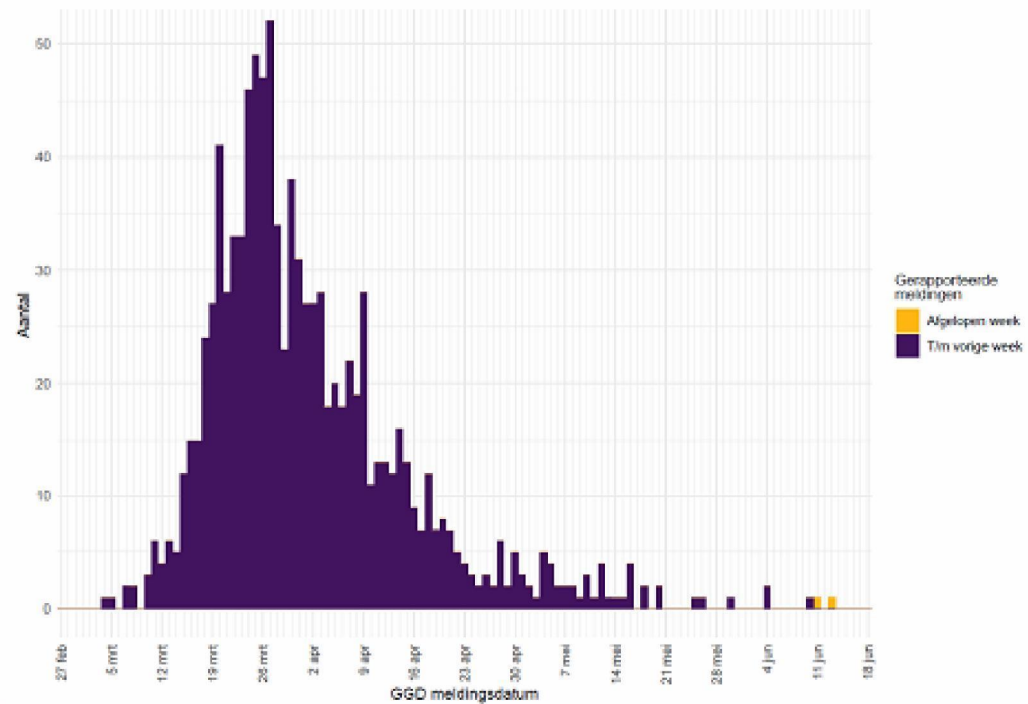
Figuur 12: Aantal personen met een acute respiratoire infectie dat getest is op SARS-CoV-2.



Figuur 13: Percentage patiënten met een acute respiratoire infectie dat positief getest is op SARS-CoV-2.



## Nieuwe verpleeghuizen met COVID-19





## Recente uitbraken

- Slachterijen
- Nertsbedrijven
- **Scholen**
  - Geen clusters van kinderen bekend
- **Den Haag:** moskee en na suikerfeest
  - bekend uit de pers
- **Artikel 26 meldingen?** → info nu niet beschikbaar bij CIB



## Stadiëring

- Hoofdindicatoren op groen, behalve zorgmedewerkers >5% in 3 GGD regio's
- Locale uitbraken in relatief besloten populatie
- Conclusie: Fase C3 of M1 (?)

|                   |   |
|-------------------|---|
| C3<br>Containment | <ul style="list-style-type: none"><li>- Groter aantal gevallen in Nederland, niet allen met epi-link</li><li>- Enkele clusters</li><li>- GGD nauwelijks in staat tot effectieve BCO</li></ul>             |
| M1<br>Mitigatie   | <ul style="list-style-type: none"><li>- Capaciteit GGD voor BCO schiet tekort</li><li>- Veel gevallen zonder epi-link</li><li>- Eén of enkele regio's met verspreiding in de algemene bevolking</li></ul> |