



Rijksinstituut voor Volksgezondheid  
en Milieu  
Ministerie van Volksgezondheid,  
Welzijn en Sport

## Epidemiologische situatie COVID-19 op de CAS- en BES-eilanden, week 38

Samengesteld door het Rijksinstituut voor Volksgezondheid en Milieu - RIVM  
17 september 2020, 19:00 uur AST

### Uitleg over Surveillance van COVID-19 patiënten op de CAS- en BES-eilanden

In een samenwerking tussen artsen, laboratoria en de Gemeentelijke of Gemeenschappelijke Gezondheidsdiensten (GGD'en) wordt informatie verzameld over personen (patiënten) met een positieve COVID-19 testuitslag. Deze informatie is door de CAS- en BES-eilanden aangeleverd aan het RIVM en opgeslagen in het COVID-19 casusregister Dutch Caribbean (datum: 17 september 2020).

### Disclaimer

Dit wekelijkse rapport is met de grootst mogelijke zorgvuldigheid samengesteld maar kan desondanks fouten bevatten. Reacties op dit overzicht zijn welkom. Het rapport wordt gegenereerd op basis van lijn lists die dagelijks door de GGD'en op de BES- en CAS- eilanden worden doorgestuurd en opgenomen in het IHR COVID-19 casusregister Dutch Caribbean. Soms worden meldingen van test(uitslag)en of nieuwe patiënten aan RIVM een dag of enkele dagen later gedaan dan die werkelijk plaats vonden of bevestigd werden.

Contactpersonen:

RIVM-LCI:

5.1.2e (e-mail: 5.1.2e@rivm.nl)  
5.1.2e (e-mail: 5.1.2e@rivm.nl)

RIVM-EPI:

5.1.2e (e-mail: 5.1.2e@rivm.nl)  
5.1.2e (e-mail: 5.1.2e@rivm.nl)

Tabel 1: Aantal inwoners en oppervlakte van de CAS- en BES-eilanden<sup>1</sup>

Naam	Hoofdstad	Inwoners	Oppervlakte	Status
Aruba	Oranjestad	112.190 (2019)	180 km <sup>2</sup>	Land binnen het Koninkrijk der Nederlanden
Bonaire	Kralendijk	20.104 (2019)	288 km <sup>2</sup>	Nederlandse gemeente
Curaçao	Willemstad	158.665 (2019)	444 km <sup>2</sup>	Land binnen het Koninkrijk der Nederlanden
Sint Maarten	Philipsburg	41.109 (2017)	34 km <sup>2</sup>	Land binnen het Koninkrijk der Nederlanden
Sint Eustatius	Oranjestad	3.138 (2019)	21 km <sup>2</sup>	Nederlandse gemeente
Saba	The Bottom	1.915 (2019)	13 km <sup>2</sup>	Nederlandse gemeente

<sup>1</sup> Tevens zijn er op de eilanden relevante populaties van ongedocumenteerde personen. Voor Aruba, Curaçao en Sint Maarten zijn dit naar schatting tussen de 10.000 en 20.000 personen. Deze gegevens zijn relevant omdat deze groepen minder goed bereikt worden door de GGD'en en vaak minder toegang hebben tot de curatieve zorg.

## Samenvatting aantal gemelde COVID-19 patiënten op de CAS- en BES-eilanden

Sinds de vorige rapportage (11 september 2020) zijn er 630 nieuwe personen met COVID-19 gemeld op de CAS- en BES-eilanden: 563 op Aruba, 75 op Curaçao, 35 op Sint Maarten, 10 op Bonaire en 1 op Sint Eustatius. Er zijn 1617 actieve casussen op Aruba, 69 op Sint Maarten, 135 op Curaçao, 11 op Bonaire en 7 op Sint Eustatius. Op dit moment zijn er 47 patiënten opgenomen in het ziekenhuis; 39 op Aruba, 4 op Sint Maarten, 2 op Curaçao en 2 op Bonaire. 1 patiënt op Bonaire en 12 van de patiënten op Aruba zijn opgenomen op de intensive care. Er zijn sinds vorige week op Aruba 7 patiënten overleden aan COVID-19 en 1 op Bonaire.

Op Aruba zijn in de afgelopen 2 weken 5076 COVID-19 testen uitgevoerd waarvan 1090 (21%) positief. Op Sint Maarten werden de afgelopen 2 weken 360 testen uitgevoerd waarvan 61 positief (17%). Exclusief vliegveldtesten ligt op beide eilanden het percentage positieve testen hoger. In de afgelopen 2 weken zijn er op Curaçao 936 testen afgenomen (14% positief), 291 op Bonaire (4% positief), 179 op Sint Eustatius (4%positief) en 15 op Saba (0 positief). Voor Saba en Curaçao is de informatie over het aantal afgenomen tests in de afgelopen week niet compleet.

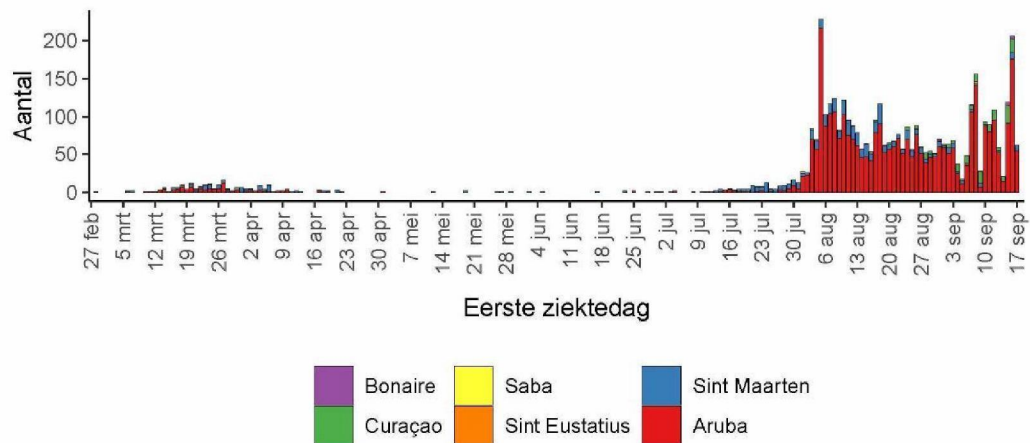
Op Curaçao werden deze week wederom een stuk meer meldingen gedaan dan de week ervoor (75 vs 57). Deze week zijn er 2 patiënten opgenomen in het ziekenhuis, waarvan 1 heropname. De andere opname betreft een IC-verpleegkundige, die ondersteuning heeft geboden op Sint Maarten en daar besmet is geraakt. De maatregelen op Curaçao zijn opnieuw aangescherpt, er is onder andere een avondklok ingesteld. 1 van de besmette personen op Bonaire betreft een huisarts.

In totaal zijn er tot en met 17 september 2020 4193 COVID-19 patiënten bevestigd, waarvan 3382 op Aruba, 565 op Sint Maarten, 210 op Curaçao, 20 op Bonaire, 5 op Saba, en 11 op Sint Eustatius, (Figuur 1&2, Tabel 2).

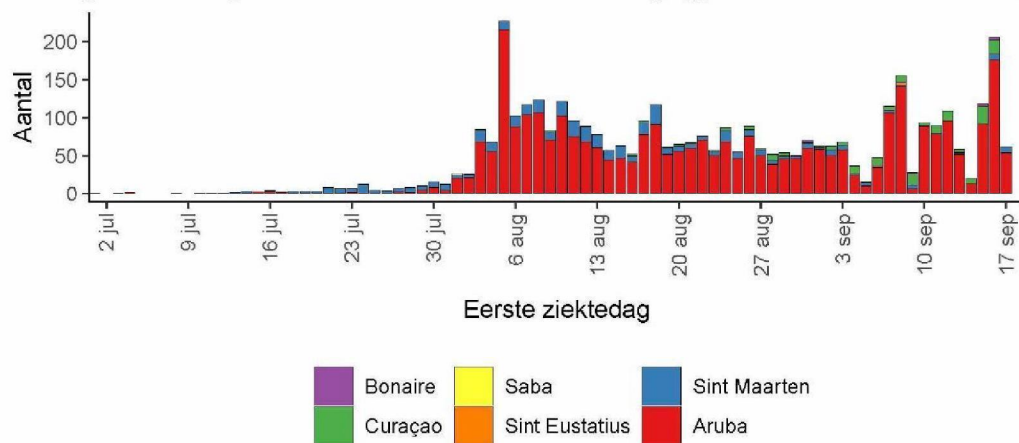
NB: Meer specifieke informatie over veel recente casussen op Aruba en Sint Maarten is nog niet beschikbaar. In dit rapport ontbreekt daarom informatie voor een deel van de patiënten. In de figuren zijn deze patiënten meegenomen op basis van meldingsdatum in plaats van eerste ziektedag.

*Epidemiologische situatie COVID-19 op de CAS- en BES-eilanden, week 38*

Figuur 1. Totaal aantal gemelde COVID-19 patiënten op BES- en CAS-eilanden, naar eerste ziektedag. Van 2298 patiënten is de datum van de testuitslag opgenomen als de eerste ziektedag.



Figuur 2. Aantal gemelde COVID-19 patiënten op de BES- en CAS-eilanden sinds 1 juli, naar eerste ziektedag. Van 2298 patiënten is de datum van de testuitslag opgenomen als de eerste ziektedag.



Tabel 2: Eerste patiënt (eerste ziektedag), aantal bevestigde COVID-19 patiënten, aantal ziekenhuisopnames<sup>1</sup> (incl. ICU), aantal opnames op de ICU, aantal herstelde patiënten, en aantal overleden personen, BES- en CAS-eilanden

BES/CAS-eilanden	Eerste patiënt (eerste ziektedag)	Aantal	Ziekenhuisopname	ICU	Hersteld	Overleden
Totaal gemeld		4193	104	28	1558	36
Aruba	2020-02-28	3382	84	20	1742	23
Bonaire	2020-03-18	20	3	2	8	1
Curaçao	2020-03-06	210	6	2	74	1
Saba	2020-04-02	5	1	0	5	0
Sint Eustatius	2020-03-23	11	0	0	4	0
Sint Maarten	2020-03-06	565	42	17	477	23

<sup>1</sup> Het aantal ziekenhuisopnames is niet met zekerheid bekend voor Aruba en Sint Maarten door rapportagevertraging

*Epidemiologische situatie COVID-19 op de CAS- en BES-eilanden, week 38*Tabel 3: Huidige status<sup>1</sup> van de ziekenhuisopnames<sup>2</sup> van COVID-19 patiënten, BES- en CAS-eilanden

BES/CAS-eilanden	Totale opnames	Nog opgenomen		
		Totaal	General ward	ICU
Aruba	84	39	27	12
Bonaire	3	2	1	1
Curaçao	6	2	2	0
Saba	1	0	0	0
Sint Eustatius	0	0	0	0
Sint Maarten	42	4	4	0

<sup>1</sup> Het is niet aan het RIVM gemeld als patiënten van de IC naar een andere afdeling binnen het ziekenhuis zijn verplaatst.

<sup>2</sup> Het totale aantal opnames is niet met zekerheid bekend voor Aruba en Sint Maarten door rapportagevertraging

Tabel 4: Aantal verrichtte SARS-CoV 2-testen, aantal testuitslagen en procent positief<sup>1</sup>, BES- en CAS-eilanden

BES-/CAS-eilanden	Aantal	Positief	Negatief	Uitslag in afwachting	% positief
Aruba	27347	3382	23965	0	12.4
Bonaire	1039	20	1019	0	1.9
Curaçao	4031	210	3821	0	5.2
Saba	223	5	187	2	2.3
Sint Eustatius	324	11	329	11	3.5
Sint Maarten	2810	565	2245	0	20

<sup>1</sup> Gebaseerd op het aantal testen waarvoor uitslagen (positief en negatief) zijn beschikbaar.

Tabel 5: Aantal personen in (zelf-)quarantaine<sup>1</sup>, BES- en CAS-eilanden.

BES-/CAS-eilanden	Quarantaine
Aruba	0
Bonaire	98
Curaçao	0
Saba	34
Sint Eustatius	0
Sint Maarten	0

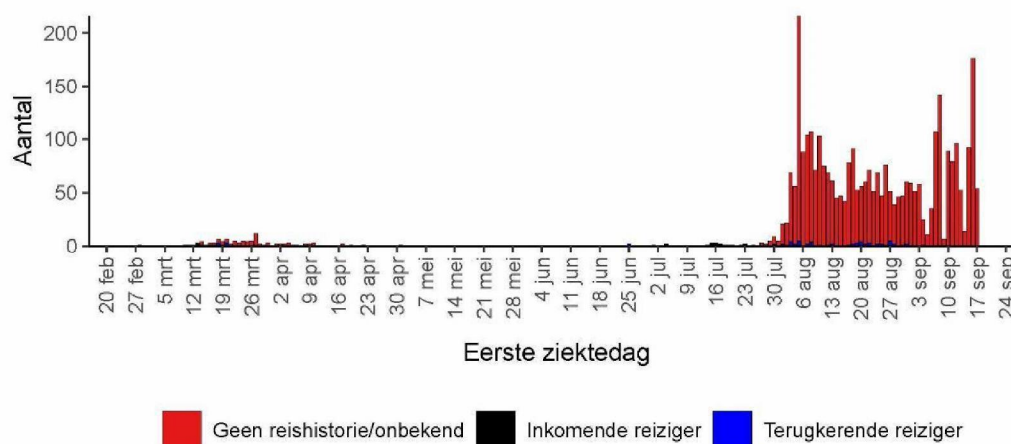
<sup>1</sup> Quarantaine betreft met name teruggekeerde inwoners na sluiten van de grenzen.

## Aruba

## Aruba

**Disclaimer:** Door de grote hoeveelheid nieuwe meldingen op Aruba is niet alle informatie compleet. De figuren en tabellen in dit hoofdstuk zijn gebaseerd op de gegevens voor zover deze bekend zijn. Hierdoor kunnen aantallen afwijken van de aantallen genoemd in de samenvatting.

Figuur A1. Aantal gemelde COVID-19 patiënten, naar eerste ziektedag en reishistorie (gedurende de afgelopen 14 dagen), Aruba. Van 1878 patiënten is de datum van de testuitslag opgenomen als de eerste ziektedag.



Tabel A1. Aantal COVID-19 patiënten per gezondheidsstatus (ziekenhuisopname, ic-opname, hersteld, overleden patiënten), Aruba

Gezondheidsstatus	Aantal	%
Totaal gemeld	3382	
Ziekenhuisopname	65	1.9
ICU	8	0.2
Overleden	15	0.4

Tabel A2. Leeftijdverdeling van gemelde COVID-19 patiënten, van in het ziekenhuis opgenomen patiënten en van overleden patiënten, Aruba

Leeftijdsgroep	Totaal	%	Ziekenhuisopname	%	Overleden	%
Totaal gemeld	3382		65		15	
0-4	28	(0.8)	0	(0.0)	0	(0.0)
5-14	73	(2.2)	0	(0.0)	0	(0.0)
15-24	454	(13.4)	0	(0.0)	0	(0.0)
25-34	585	(17.3)	8	(12.3)	0	(0.0)
35-44	478	(14.1)	6	(9.2)	1	(6.7)
45-54	444	(13.1)	16	(24.6)	0	(0.0)
55-64	331	(9.8)	12	(18.5)	1	(6.7)
65-74	133	(3.9)	12	(18.5)	4	(26.7)
75-84	45	(1.3)	7	(10.8)	6	(40.0)
85+	11	(0.3)	4	(6.2)	3	(20.0)
Niet vermeld	800	(23.7)	0	(0.0)	0	(0.0)

## Aruba

Tabel A3a. Aantal gemelde COVID-19 patiënten met onderliggende aandoeningen en/of zwangerschap, Aruba

Onderliggende aandoening	Aantal	%
Totaal gemeld	3382	
Ja	352	10.4
Nee	1534	45.4
Niet vermeld	1496	44.2

Tabel A3b. Gerapporteerde onderliggende aandoeningen en/of zwangerschap van bij de gemelde COVID-19 patiënten, Aruba. Per patiënt kunnen meerdere onderliggende aandoeningen gerapporteerd zijn.

Onderliggende aandoening	Aantal	%
Zwangerschap	0	0.0
Cardio-vasculaire aandoeningen en hypertensie	214	60.8
Diabetes	100	28.4
Leveraandoening	0	0.0
Chronic neurologic disease, including HIV	0	0.0
Immuundeficiëntie	17	4.8
Nieraandoening	0	0.0
Chronische longaandoeningen	65	18.5
Maligniteit	14	4.0
Obesitas	0	0.0
Post-partum	0	0.0
Overige aandoening(en)	113	32.1

Tabel A4. Man-vrouwverdeling van de gemelde COVID-19 patiënten, van in het ziekenhuis opgenomen patiënten en van overleden patiënten, Aruba.

Geslacht	Totaal	%	Ziekenhuisopname	%	Overleden	%
Totaal gemeld	3382		65		15	
Man	1284	(38.0)	33	(50.8)	10	(66.7)
Vrouw	1436	(42.5)	32	(49.2)	5	(33.3)
Niet vermeld	662	(19.6)	0	(0.0)	0	(0.0)

## Aruba

Tabel A5. Gemelde COVID-19 patiënten per locatie van besmetting, Aruba

Locatie van besmetting	Aantal	%
Totaal gemeld	3382	
Case contact, met bekende reishistorie	53	1.6
Case contact, zonder bekende reishistorie	2494	73.7
Importinfectie	36	1.1
Info nog niet beschikbaar	659	19.5
Niet bekend	140	4.1

Tabel A6. Gemelde COVID-19 patiënten die in de 14 dagen voor aanvang ziekte in het buitenland zijn geweest, aantal patiënten per bezocht land, Aruba

Land	Aantal	%
patiënten met reishistorie	78	
Verenigde Staten	33	42.3
Nederland	19	24.4
Colombia	7	9.0
Curacao	7	9.0
Dominicaanse Republiek	5	6.4
Canada	2	2.6
Bonaire	1	1.3
Egypte	1	1.3
Guyana	1	1.3
Peru	1	1.3
Venezuela	1	1.3

Tabel A7. Nationaliteit van gemelde COVID-19 patiënten, Aruba.

Nationaliteit	Aantal	%
Arubaans	2645	78.2
Niet vermeld	659	19.5
Other	78	2.3

*Aruba: Meldingen in de afgelopen 30 dagen*

## Aruba: Meldingen in de afgelopen 30 dagen

Tabel A8. Leeftijdverdeling van gemelde COVID-19 patiënten, van in het ziekenhuis opgenomen patiënten en van overleden patiënten in de afgelopen 30 dagen, Aruba

Leeftijdsgroep	Totaal	%	Ziekenhuisopname	%	Overleden	%
Totaal gemeld	1871		15		6	
0-4	11	(0.6)	0	(0.0)	0	(0.0)
5-14	39	(2.1)	0	(0.0)	0	(0.0)
15-24	101	(5.4)	0	(0.0)	0	(0.0)
25-34	208	(11.1)	1	(6.7)	0	(0.0)
35-44	210	(11.2)	1	(6.7)	0	(0.0)
45-54	213	(11.4)	0	(0.0)	0	(0.0)
55-64	169	(9.0)	3	(20.0)	0	(0.0)
65-74	82	(4.4)	6	(40.0)	1	(16.7)
75-84	30	(1.6)	2	(13.3)	3	(50.0)
85+	8	(0.4)	2	(13.3)	2	(33.3)
Niet vermeld	800	(42.8)	0	(0.0)	0	(0.0)

Tabel A9. Man-vrouwverdeling van de gemelde COVID-19 patiënten, van in het ziekenhuis opgenomen patiënten en van overleden patiënten in de afgelopen 30 dagen, Aruba.

Geslacht	Totaal	%	Ziekenhuisopname	%	Overleden	%
Totaal gemeld	1871		15		6	
Man	587	(31.4)	8	(53.3)	4	(66.7)
Vrouw	625	(33.4)	7	(46.7)	2	(33.3)
Niet vermeld	659	(35.2)	0	(0.0)	0	(0.0)

Tabel A10. Gemelde COVID-19 patiënten per locatie van besmetting in de afgelopen 30 dagen, Aruba

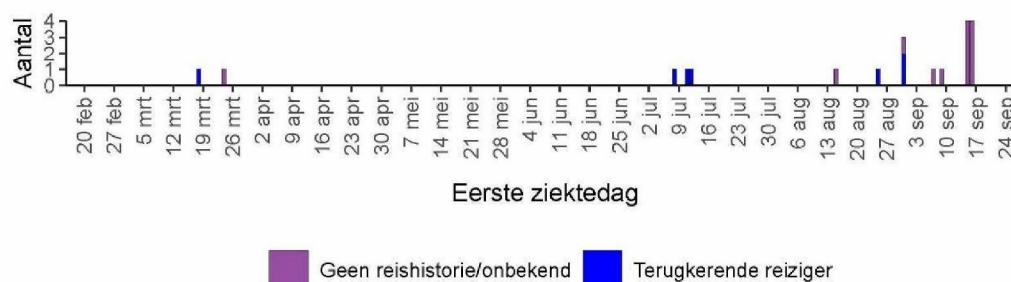
Locatie van besmetting	Aantal	%
Totaal gemeld	1871	
Case contact, met bekende reishistorie	24	1.3
Case contact, zonder bekende reishistorie	1104	59.0
Importinfectie	2	0.1
Info nog niet beschikbaar	659	35.2
Niet bekend	82	4.4

Tabel A11. Gemelde COVID-19 patiënten die in de 14 dagen voor aanvang ziekte in het buitenland zijn geweest per bezocht land, in de afgelopen 30 dagen, Aruba

Land	Aantal	%
patiënten met reishistorie	18	
Verenigde Staten	5	27.8
Curacao	4	22.2
Dominicaanse Republiek	3	16.7
Colombia	2	11.1
Nederland	2	11.1
Canada	1	5.6
Venezuela	1	5.6

## Bonaire

Figuur B1. Aantal gemelde COVID-19 patiënten, naar eerste ziektedag en reishistorie (gedurende de afgelopen 14 dagen), Bonaire. Van 10 patiënten is de datum van de testuitslag opgenomen als de eerste ziektedag.



Tabel B1. Aantal COVID-19 patiënten per gezondheidsstatus (ziekenhuisopname, ic-opname, hersteld, overleden patiënten), Bonaire

Gezondheidsstatus	Aantal	%
Totaal gemeld	20	
Ziekenhuisopname	3	15.0
ICU	2	10.0
Overleden	0	0.0

Tabel B2. Leeftijdsverdeling van gemelde COVID-19 patiënten, van in het ziekenhuis opgenomen patiënten en van overleden patiënten, Bonaire

Leeftijdsgroep	Totaal	%	Ziekenhuisopname	%	Overleden	%
Totaal gemeld	20		3		0	( 0.0)
0-4	0	( 0.0)	0	( 0.0)	0	( 0.0)
5-14	0	( 0.0)	0	( 0.0)	0	( 0.0)
15-24	2	(10.0)	0	( 0.0)	0	( 0.0)
25-34	4	(20.0)	1	(33.3)	0	( 0.0)
35-44	0	( 0.0)	0	( 0.0)	0	( 0.0)
45-54	1	( 5.0)	0	( 0.0)	0	( 0.0)
55-64	2	(10.0)	0	( 0.0)	0	( 0.0)
65-74	1	( 5.0)	1	(33.3)	0	( 0.0)
75-84	2	(10.0)	1	(33.3)	0	( 0.0)
85+	0	( 0.0)	0	( 0.0)	0	( 0.0)
Niet vermeld	8	(40.0)	0	( 0.0)	0	( 0.0)

*Bonaire*

Tabel B3a. Aantal gemelde COVID-19 patiënten met onderliggende aandoeningen en/of zwangerschap, Bonaire

Onderliggende aandoening	Aantal	%
Totaal gemeld	20	
Ja	2	10.0
Nee	10	50.0
Niet vermeld	8	40.0

Tabel B3b. Gerapporteerde onderliggende aandoeningen en/of zwangerschap van bij de gemelde COVID-19 patiënten, Bonaire. Per patiënt kunnen meerdere onderliggende aandoeningen gerapporteerd zijn.

Comorbiditeit	Aantal	%
Zwangerschap	0	0.0
Cardio-vasculaire aandoeningen en hypertensie	0	0.0
Diabetes	0	0.0
Leveraandoening	0	0.0
Chronic neurologic disease, including HIV	0	0.0
Immuundeficiëntie	0	0.0
Nieraandoening	0	0.0
Chronische longaandoeningen	1	50.0
Maligniteit	0	0.0
Obesitas	0	0.0
Post-partum	0	0.0
Overige aandoening(en)	1	50.0

Tabel B4. Man-vrouwverdeling van de gemelde COVID-19 patiënten, van in het ziekenhuis opgenomen patiënten en van overleden patiënten, Bonaire.

Geslacht	Totaal	%	Ziekenhuisopname	%	Overleden	%
Totaal gemeld	20		3		0	( 0.0)
Man	8	(40.0)	3		0	( 0.0)
Vrouw	4	(20.0)	0	( 0.0)	0	( 0.0)
Niet vermeld	8	(40.0)	0	( 0.0)	0	( 0.0)

Tabel B5. Gemelde COVID-19 patiënten per locatie van besmetting, Bonaire

Locatie van besmetting	Aantal	%
Totaal gemeld	20	
Case contact, zonder bekende reishistorie	1	5.0
Importinfectie	6	30.0
Info nog niet beschikbaar	8	40.0
Niet bekend	5	25.0

*Bonaire*

Tabel B6. Gemelde COVID-19 patiënten die in de 14 dagen voor aanvang ziekte in het buitenland zijn geweest, aantal patiënten per bezocht land, Bonaire

Land	Aantal	%
patiënten met reishistorie	7	
Curacao	3	42.9
Peru	3	42.9
Aruba	1	14.3

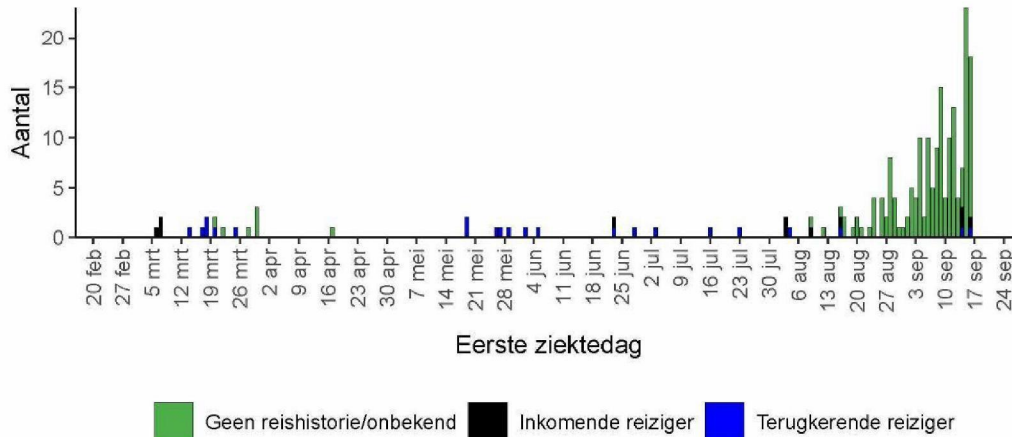
Tabel B7. Nationaliteit van gemelde COVID-19 patiënten, Bonaire.

Nationaliteit	Aantal	%
Niet vermeld	8	40.0
Nederlands	6	30.0
NL / Peru	3	15.0
Dutch/Bonaire	2	10.0
Dutch /Bonaire	1	5.0

## Curaçao

## Curaçao

Figuur C1. Aantal gemelde COVID-19 patiënten, naar eerste ziektedag en reishistorie (gedurende de afgelopen 14 dagen), Curaçao. Van 175 patiënten is de datum van de testuitslag opgenomen als de eerste ziektedag.



Tabel C1. Aantal COVID-19 patiënten per gezondheidsstatus (ziekenhuisopname, ic-opname, hersteld, overleden patiënten), Curaçao

Gezondheidsstatus	Aantal	%
Totaal gemeld	210	
Ziekenhuisopname	6	2.9
ICU	2	1.0
Overleden	1	0.5

Tabel C2. Leeftijdverdeling van gemelde COVID-19 patiënten, van in het ziekenhuis opgenomen patiënten en van overleden patiënten, Curaçao

Leeftijdsgroep	Totaal	%	Ziekenhuisopname	%	Overleden	%
Totaal gemeld	210		6		1	
0-4	2	( 1.0)	0	( 0.0)	0	( 0.0)
5-14	17	( 8.1)	0	( 0.0)	0	( 0.0)
15-24	34	(16.2)	0	( 0.0)	0	( 0.0)
25-34	39	(18.6)	1	(16.7)	0	( 0.0)
35-44	40	(19.0)	1	(16.7)	0	( 0.0)
45-54	51	(24.3)	2	(33.3)	0	( 0.0)
55-64	20	( 9.5)	1	(16.7)	0	( 0.0)
65-74	4	( 1.9)	1	(16.7)	1	(100.0)
75-84	3	( 1.4)	0	( 0.0)	0	( 0.0)
85+	0	( 0.0)	0	( 0.0)	0	( 0.0)
Niet vermeld	0	( 0.0)	0	( 0.0)	0	( 0.0)

## Curaçao

Tabel C3a. Aantal gemelde COVID-19 patiënten met onderliggende aandoeningen en/of zwangerschap, Curaçao

Onderliggende aandoening	Aantal	%
Totaal gemeld	210	
Ja	14	6.7
Nee	33	15.7
Niet vermeld	163	77.6

Tabel C3b. Gerapporteerde onderliggende aandoeningen en/of zwangerschap van bij de gemelde COVID-19 patiënten, Curaçao. Per patiënt kunnen meerdere onderliggende aandoeningen gerapporteerd zijn.

Onderliggende aandoening	Aantal	%
Zwangerschap	0	0.0
Cardio-vasculaire aandoeningen en hypertensie	6	42.9
Diabetes	5	35.7
Leveraandoening	0	0.0
Chronic neurologic disease, including HIV	0	0.0
Immundeficiëntie	0	0.0
Nieraandoening	0	0.0
Chronische longaandoeningen	0	0.0
Maligniteit	0	0.0
Obesitas	0	0.0
Post-partum	0	0.0
Overige aandoening(en)	5	35.7

Tabel C4. Man-vrouwverdeling van de gemelde COVID-19 patiënten, van in het ziekenhuis opgenomen patiënten en van overleden patiënten, Curaçao.

Geslacht	Totaal	%	Ziekenhuisopname	%	Overleden	%
Totaal gemeld	210		6		1	
Man	97	(46.2)	4	(66.7)	1	
Vrouw	113	(53.8)	2	(33.3)	0	(0.0)
Niet vermeld	0	(0.0)	0	(0.0)	0	(0.0)

Tabel C5. Gemelde COVID-19 patiënten per locatie van besmetting, Curaçao

Locatie van besmetting	Aantal	%
Totaal gemeld	210	
Case contact, met bekende reishistorie	4	1.9
Case contact, zonder bekende reishistorie	86	41.0
Importinfectie	36	17.1
Niet bekend	84	40.0

## Curaçao

Tabel C6. Gemelde COVID-19 patiënten die in de 14 dagen voor aanvang ziekte in het buitenland zijn geweest, aantal patiënten per bezocht land, Curaçao

Land	Aantal	%
patiënten met reishistorie	34	
Nederland	9	26.5
Verenigde Staten	9	26.5
Dominicaanse Republiek	4	11.8
Colombia	3	8.8
Aruba	2	5.9
Ecuador en Nederland	2	5.9
Fillipijnen	2	5.9
Fillipijnen en Nederland	2	5.9
?	1	2.9
COLOMBIA	1	2.9
Oostenrijk	1	2.9

Tabel C7. Nationaliteit van gemelde COVID-19 patiënten, Curaçao.

Nationaliteit	Aantal	%
Niet vermeld	149	71.0
Nederlands	47	22.4
Filipijns	4	1.9
Colombiaans	3	1.4
Dominicaans	3	1.4
Ecuador	2	1.0
Amerikaans	1	0.5
Venezolaans	1	0.5

## Curaçao: Meldingen in de afgelopen 30 dagen

**Curaçao: Meldingen in de afgelopen 30 dagen**

Tabel C8. Leeftijdverdeling van gemelde COVID-19 patiënten, van in het ziekenhuis opgenomen patiënten en van overleden patiënten in de afgelopen 30 dagen, Curaçao

Leeftijdsgroep	Totaal	%	Ziekenhuisopname	%	Overleden	%
Totaal gemeld	170		2		0	( 0.0)
0-4	1	( 0.6)	0	( 0.0)	0	( 0.0)
5-14	16	( 9.4)	0	( 0.0)	0	( 0.0)
15-24	28	(16.5)	0	( 0.0)	0	( 0.0)
25-34	35	(20.6)	1	(50.0)	0	( 0.0)
35-44	32	(18.8)	0	( 0.0)	0	( 0.0)
45-54	37	(21.8)	1	(50.0)	0	( 0.0)
55-64	16	( 9.4)	0	( 0.0)	0	( 0.0)
65-74	2	( 1.2)	0	( 0.0)	0	( 0.0)
75-84	3	( 1.8)	0	( 0.0)	0	( 0.0)
85+	0	( 0.0)	0	( 0.0)	0	( 0.0)
Niet vermeld	0	( 0.0)	0	( 0.0)	0	( 0.0)

Tabel C9. Man-vrouwverdeling van de gemelde COVID-19 patiënten, van in het ziekenhuis opgenomen patiënten en van overleden patiënten in de afgelopen 30 dagen, Curaçao

Geslacht	Totaal	%	Ziekenhuisopname	%	Overleden	%
Totaal gemeld	170		2		0	( 0.0)
Man	80	(47.1)	1	(50.0)	0	( 0.0)
Vrouw	90	(52.9)	1	(50.0)	0	( 0.0)
Niet vermeld	0	( 0.0)	0	( 0.0)	0	( 0.0)

Tabel C10. Gemelde COVID-19 patiënten per locatie van besmetting in de afgelopen 30 dagen, Curaçao

Locatie van besmetting	Aantal	%
Totaal gemeld	170	
Case contact, zonder bekende reishistorie	82	48.2
Importinfectie	12	7.1
Niet bekend	76	44.7

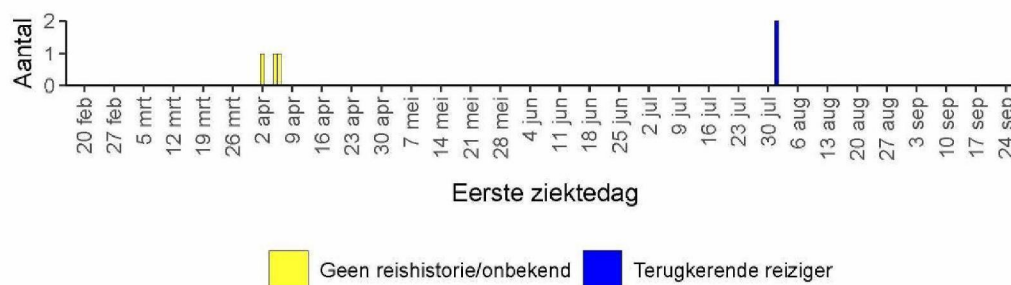
Tabel C11. Gemelde COVID-19 patiënten die in de 14 dagen voor aanvang ziekte in het buitenland zijn geweest per bezocht land, in de afgelopen 30 dagen, Curaçao

Land	Aantal	%
patiënten met reishistorie	6	
Fillipijnen	2	33.3
?	1	16.7
COLOMBIA	1	16.7
Dominicaanse Republiek	1	16.7
Nederland	1	16.7

## Saba

## Saba

Figuur S1. Aantal gemelde COVID-19 patiënten, naar eerste ziektedag en reishistorie (gedurende de afgelopen 14 dagen), Saba. Van 2 patiënten is de datum van de testuitslag opgenomen als de eerste ziektedag.



Tabel S1. Aantal COVID-19 patiënten per gezondheidsstatus (ziekenhuisopname, ic-opname, hersteld, overleden patiënten), Saba

Gezondheidsstatus	Aantal	%
Totaal gemeld	5	
Ziekenhuisopname	1	20.0
ICU	0	0.0
Overleden	0	0.0

Tabel S2. Leeftijdverdeling van gemelde COVID-19 patiënten, van in het ziekenhuis opgenomen patiënten en van overleden patiënten, Saba

Leeftijdsgroep	Totaal	%	Ziekenhuisopname	%	Overleden	%
Totaal gemeld	5		1		0	( 0.0)
0-4	0	( 0.0)	0	( 0.0)	0	( 0.0)
5-14	0	( 0.0)	0	( 0.0)	0	( 0.0)
15-24	0	( 0.0)	0	( 0.0)	0	( 0.0)
25-34	0	( 0.0)	0	( 0.0)	0	( 0.0)
35-44	2	(40.0)	0	( 0.0)	0	( 0.0)
45-54	1	(20.0)	0	( 0.0)	0	( 0.0)
55-64	2	(40.0)	1		0	( 0.0)
65-74	0	( 0.0)	0	( 0.0)	0	( 0.0)
75-84	0	( 0.0)	0	( 0.0)	0	( 0.0)
85+	0	( 0.0)	0	( 0.0)	0	( 0.0)
Niet vermeld	0	( 0.0)	0	( 0.0)	0	( 0.0)

## Saba

Tabel S3. Aantal gemelde COVID-19 patiënten met onderliggende aandoeningen en/of zwangerschap, Saba

Onderliggende aandoening	Aantal	%
Totaal gemeld	5	
Nee	5	

Tabel S4. Man-vrouwverdeling van de gemelde COVID-19 patiënten, van in het ziekenhuis opgenomen patiënten en van overleden patiënten, Saba.

Geslacht	Totaal	%	Ziekenhuisopname	%	Overleden	%
Totaal gemeld	5		1		0	( 0.0)
Man	3	(60.0)	1		0	( 0.0)
Vrouw	2	(40.0)	0	( 0.0)	0	( 0.0)
Niet vermeld	0	( 0.0)	0	( 0.0)	0	( 0.0)

Tabel S5. Gemelde COVID-19 patiënten per locatie van besmetting, Saba

Locatie van besmetting	Aantal	%
Totaal gemeld	5	
Case contact, zonder bekende reishistorie	2	40.0
Importinfectie	2	40.0
Niet bekend	1	20.0

Tabel S6. Gemelde COVID-19 patiënten die in de 14 dagen voor aanvang ziekte in het buitenland zijn geweest, aantal patiënten per bezocht land, Saba

Land	Aantal	%
patiënten met reishistorie	2	
Dominicaanse Republiek	2	

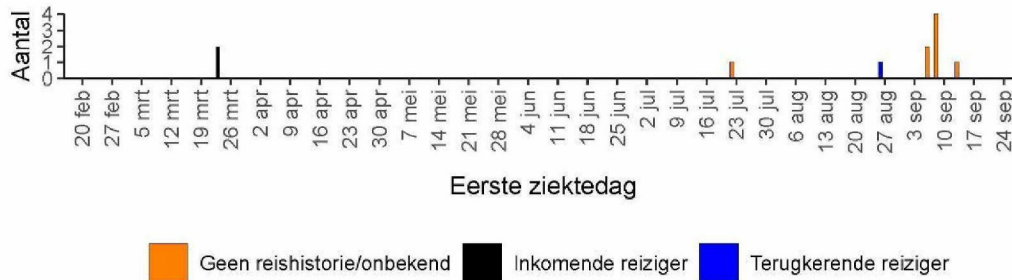
Tabel S7. Nationaliteit van gemelde COVID-19 patiënten, Saba.

Nationaliteit	Aantal	%
Dominicaans	2	40.0
St Lucian	2	40.0
Haïtiaans	1	20.0

## Sint Eustatius

## Sint Eustatius

Figuur E1. Aantal gemelde COVID-19 patiënten, naar eerste ziektedag en reishistorie (gedurende de afgelopen 14 dagen), Sint Eustatius. Van 9 patiënten is de datum van de testuitslag opgenomen als de eerste ziektedag.



Tabel E1. Aantal COVID-19 patiënten per gezondheidsstatus (ziekenhuisopname, ic-opname, hersteld, overleden patiënten), Sint Eustatius

Gezondheidsstatus	Aantal	%
Totaal gemeld	11	
Ziekenhuisopname	0	0.0
ICU	0	0.0
Overleden	0	0.0

Tabel E2. Leeftijdverdeling van gemelde COVID-19 patiënten, van in het ziekenhuis opgenomen patiënten en van overleden patiënten, Sint Eustatius

Leeftijdsgroep	Totaal	%	Ziekenhuisopname	%	Overleden	%
Totaal gemeld	11		0	( 0.0)	0	( 0.0)
0-4	0	( 0.0)	0	( 0.0)	0	( 0.0)
5-14	0	( 0.0)	0	( 0.0)	0	( 0.0)
15-24	2	(18.2)	0	( 0.0)	0	( 0.0)
25-34	0	( 0.0)	0	( 0.0)	0	( 0.0)
35-44	0	( 0.0)	0	( 0.0)	0	( 0.0)
45-54	0	( 0.0)	0	( 0.0)	0	( 0.0)
55-64	0	( 0.0)	0	( 0.0)	0	( 0.0)
65-74	0	( 0.0)	0	( 0.0)	0	( 0.0)
75-84	0	( 0.0)	0	( 0.0)	0	( 0.0)
85+	0	( 0.0)	0	( 0.0)	0	( 0.0)
Niet vermeld	9	(81.8)	0	( 0.0)	0	( 0.0)

*Sint Eustatius*

Tabel E3. Aantal gemelde COVID-19 patiënten met onderliggende aandoeningen en/of zwangerschap, Sint Eustatius

Onderliggende aandoening	Aantal	%
Totaal gemeld	11	
Nee	2	18.2
Niet vermeld	9	81.8

Tabel E4. Man-vrouwverdeling van de gemelde COVID-19 patiënten, van in het ziekenhuis opgenomen patiënten en van overleden patiënten, Sint Eustatius.

Geslacht	Totaal	%	Ziekenhuisopname	%	Overleden	%
Totaal gemeld	11		0	( 0.0)	0	( 0.0)
Man	0	( 0.0)	0	( 0.0)	0	( 0.0)
Vrouw	3	(27.3)	0	( 0.0)	0	( 0.0)
Niet vermeld	8	(72.7)	0	( 0.0)	0	( 0.0)

Tabel E5. Gemelde COVID-19 patiënten per locatie van besmetting, Sint Eustatius

Locatie van besmetting	Aantal	%
Totaal gemeld	11	
Importinfectie	4	36.4
Info nog niet beschikbaar	7	63.6

Tabel E6. Gemelde COVID-19 patiënten die in de 14 dagen voor aanvang ziekte in het buitenland zijn geweest, aantal patiënten per bezocht land, Sint Eustatius

Land	Aantal	%
patiënten met reishistorie	4	
Nederland	2	50.0
Sint Maarten	2	50.0
Dominicaanse Republiek	1	25.0
Verenigde Staten	1	25.0

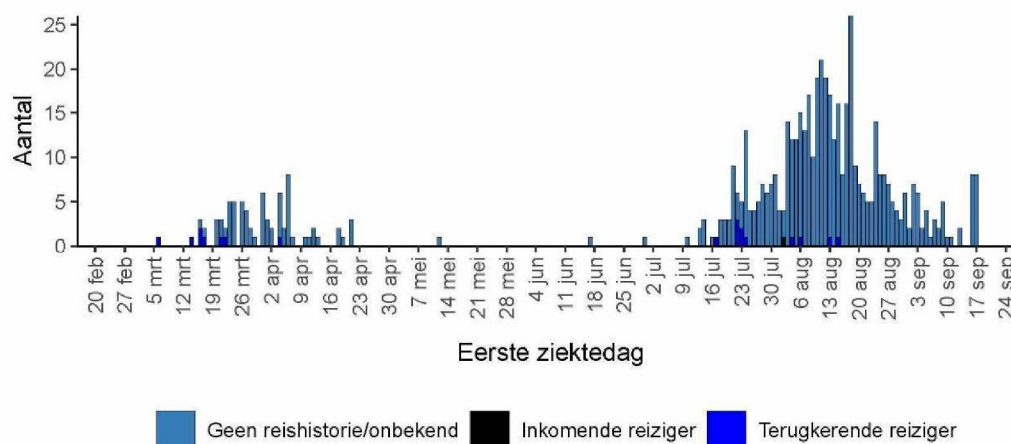
Tabel E7. Nationaliteit van gemelde COVID-19 patiënten, Sint Eustatius.

Nationaliteit	Aantal	%
Niet vermeld	9	81.8
Nederlands	2	18.2

## Sint Maarten

**Disclaimer:** Door de grote hoeveelheid nieuwe meldingen op Sint Maarten is niet alle informatie compleet. De figuren en tabellen in dit hoofdstuk zijn gebaseerd op de gegevens voor zover deze bekend zijn. Hierdoor kunnen aantallen afwijken van de aantallen genoemd in de samenvatting.

Figuur M1. Aantal gemelde COVID-19 patiënten, naar eerste ziektedag en reishistorie (gedurende de afgelopen 14 dagen), Sint Maarten. Van 224 patiënten is de datum van de testuitslag opgenomen als de eerste ziektedag.



Tabel M1. Aantal COVID-19 patiënten per gezondheidsstatus (ziekenhuisopname, ic-opname, hersteld, overleden patiënten), Sint Maarten

Gezondheidsstatus	Aantal	%
Totaal gemeld	565	
Ziekenhuisopname	29	5.1
ICU	16	2.8
Overleden	20	3.5

Tabel M2. Leeftijdverdeling van gemelde COVID-19 patiënten, van in het ziekenhuis opgenomen patiënten en van overleden patiënten, Sint Maarten

Leeftijdsgroep	Totaal	%	Ziekenhuisopname	%	Overleden	%
Totaal gemeld	565		29		20	
0-4	1	( 0.2)	0	( 0.0)	0	( 0.0)
5-14	7	( 1.2)	0	( 0.0)	0	( 0.0)
15-24	50	( 8.8)	0	( 0.0)	0	( 0.0)
25-34	115	(20.4)	1	( 3.4)	0	( 0.0)
35-44	105	(18.6)	1	( 3.4)	1	( 5.0)
45-54	106	(18.8)	5	(17.2)	1	( 5.0)
55-64	100	(17.7)	10	(34.5)	8	(40.0)
65-74	39	( 6.9)	9	(31.0)	7	(35.0)
75-84	14	( 2.5)	3	(10.3)	3	(15.0)
85+	2	( 0.4)	0	( 0.0)	0	( 0.0)
Niet vermeld	26	( 4.6)	0	( 0.0)	0	( 0.0)

*Sint Maarten*

Tabel M3a. Aantal gemelde COVID-19 patiënten met onderliggende aandoeningen en/of zwangerschap, Sint Maarten

Onderliggende aandoening	Aantal	%
Totaal gemeld	565	
Ja	164	29.0
Nee	342	60.5
Niet vermeld	59	10.4

Tabel M3b. Gerapporteerde onderliggende aandoeningen en/of zwangerschap van bij de gemelde COVID-19 patiënten, Sint Maarten. Per patiënt kunnen meerdere onderliggende aandoeningen gerapporteerd zijn.

Onderliggende aandoening	Aantal	%
Zwangerschap	0	0.0
Cardio-vasculaire aandoeningen en hypertensie	72	43.9
Diabetes	50	30.5
Leveraandoening	0	0.0
Chronic neurologic disease, including HIV	1	0.6
Immuundeficiëntie	2	1.2
Nieraandoening	6	3.7
Chronische longaandoeningen	12	7.3
Maligniteit	2	1.2
Obesitas	6	3.7
Post-partum	0	0.0
Overige aandoening(en)	38	23.2

Tabel M4. Man-vrouwverdeling van de gemelde COVID-19 patiënten, van in het ziekenhuis opgenomen patiënten en van overleden patiënten, Sint Maarten.

Geslacht	Totaal	%	Ziekenhuisopname	%	Overleden	%
Totaal gemeld	565		29		20	
Man	283	(50.1)	23	(79.3)	15	(75.0)
Vrouw	258	(45.7)	6	(20.7)	5	(25.0)
Niet vermeld	24	(4.2)	0	(0.0)	0	(0.0)

Tabel M5. Gemelde COVID-19 patiënten per locatie van besmetting, Sint Maarten

Locatie van besmetting	Aantal	%
Totaal gemeld	565	
Case contact, met bekende reishistorie	4	0.7
Case contact, zonder bekende reishistorie	68	12.0
Importinfectie	13	2.3
Info nog niet beschikbaar	408	72.2
Niet bekend	72	12.7

*Sint Maarten*

---

Tabel M6. Gemelde COVID-19 patiënten die in de 14 dagen voor aanvang ziekte in het buitenland zijn geweest, aantal patiënten per bezocht land, Sint Maarten

Land	Aantal	%
patiënten met reishistorie	16	
Dominicaanse Republiek	8	50.0
Verenigde Staten	6	37.5
Verenigd Koninkrijk	2	12.5
Colombia	1	6.2
holland	1	6.2
India	1	6.2
Nederland	1	6.2
Saba/Antigua	1	6.2
St.Barths	1	6.2
St.Barths and Saba	1	6.2

*Sint Maarten*

Tabel M7. Nationaliteit van gemelde COVID-19 patiënten, Sint Maarten.

Nationaliteit	Aantal	%	Ziekenhuisopname	%	Overleden	%
Nederlands	237	(41.9)	7	(24.1)	7	(35.0)
Dominicaans	89	(15.8)	1	(3.4)	0	(0.0)
Haïtiaans	28	(5.0)	7	(24.1)	8	(40.0)
Guyanees	19	(3.4)	2	(6.9)	0	(0.0)
Venezolaans	18	(3.2)	1	(3.4)	0	(0.0)
Jamaicaans	15	(2.7)	2	(6.9)	0	(0.0)
Peruaans	12	(2.1)	0	(0.0)	0	(0.0)
Amerikaans	11	(1.9)	0	(0.0)	0	(0.0)
Colombiaans	9	(1.6)	0	(0.0)	0	(0.0)
Indiaas	9	(1.6)	0	(0.0)	0	(0.0)
Filipijns	8	(1.4)	0	(0.0)	0	(0.0)
Frans	8	(1.4)	0	(0.0)	0	(0.0)
St Lucian	7	(1.2)	0	(0.0)	0	(0.0)
Brits	5	(0.9)	1	(3.4)	0	(0.0)
Surinaams	3	(0.5)	0	(0.0)	0	(0.0)
haitian	2	(0.4)	0	(0.0)	0	(0.0)
Italiaans	2	(0.4)	0	(0.0)	0	(0.0)
St Vincent	2	(0.4)	0	(0.0)	0	(0.0)
Trinidadian	2	(0.4)	0	(0.0)	0	(0.0)
Arubaans	1	(0.2)	0	(0.0)	0	(0.0)
Barbadiaans	1	(0.2)	0	(0.0)	0	(0.0)
Belgisch	1	(0.2)	0	(0.0)	0	(0.0)
Canadees	1	(0.2)	0	(0.0)	0	(0.0)
Dom. Rep.	1	(0.2)	0	(0.0)	0	(0.0)
Duits	1	(0.2)	0	(0.0)	0	(0.0)
Ghanees	1	(0.2)	0	(0.0)	0	(0.0)
Grenadiaans	1	(0.2)	0	(0.0)	0	(0.0)
Portugees	1	(0.2)	0	(0.0)	0	(0.0)
Roemeens	1	(0.2)	0	(0.0)	0	(0.0)
SKB	1	(0.2)	0	(0.0)	0	(0.0)
St. Kitts	1	(0.2)	0	(0.0)	0	(0.0)
Swiss/French	1	(0.2)	0	(0.0)	0	(0.0)
Trinidad	1	(0.2)	0	(0.0)	0	(0.0)
Niet vermeld	65	(11.5)	8	(27.6)	5	(25.0)

*Sint Maarten: Meldingen in de afgelopen 30 dagen***Sint Maarten: Meldingen in de afgelopen 30 dagen**

Tabel M8. Leeftijdverdeling van gemelde COVID-19 patiënten, van in het ziekenhuis opgenomen patiënten en van overleden patiënten in de afgelopen 30 dagen, Sint Maarten

Leeftijdsgroep	Totaal	%	Ziekenhuisopname	%	Overleden	%
Totaal gemeld	140		0	( 0.0)	2	
0-4	0	( 0.0)	0	( 0.0)	0	( 0.0)
5-14	2	( 1.4)	0	( 0.0)	0	( 0.0)
15-24	12	( 8.6)	0	( 0.0)	0	( 0.0)
25-34	21	(15.0)	0	( 0.0)	0	( 0.0)
35-44	16	(11.4)	0	( 0.0)	0	( 0.0)
45-54	22	(15.7)	0	( 0.0)	0	( 0.0)
55-64	24	(17.1)	0	( 0.0)	1	(50.0)
65-74	12	( 8.6)	0	( 0.0)	1	(50.0)
75-84	7	( 5.0)	0	( 0.0)	0	( 0.0)
85+	2	( 1.4)	0	( 0.0)	0	( 0.0)
Niet vermeld	22	(15.7)	0	( 0.0)	0	( 0.0)

Tabel M9. Man-vrouwverdeling van de gemelde COVID-19 patiënten, van in het ziekenhuis opgenomen patiënten en van overleden patiënten in de afgelopen 30 dagen, Sint Maarten

Geslacht	Totaal	%	Ziekenhuisopname	%	Overleden	%
Totaal gemeld	140		0	( 0.0)	2	
Man	56	(40.0)	0	( 0.0)	0	( 0.0)
Vrouw	62	(44.3)	0	( 0.0)	2	
Niet vermeld	22	(15.7)	0	( 0.0)	0	( 0.0)

Tabel M10. Gemelde COVID-19 patiënten per locatie van besmetting in de afgelopen 30 dagen, Sint Maarten

Locatie van besmetting	Aantal	%
Totaal gemeld	140	
Importinfectie	1	0.7
Info nog niet beschikbaar	139	99.3